

From: [Bennet, Michael](#)  
To: [Jae Lim](#)  
Subject: RE: SES-RVL-20190724-00957  
Date: Thursday, August 1, 2019 2:49:36 PM  
Attachments: [Bennet01.jpg](#)  
[Image342625.PNG](#)  
[Image342626.PNG](#)  
[Image40977.PNG](#)  
[Image41764.PNG](#)  
[Image41765.PNG](#)  
[Image41766.PNG](#)  
[Image41767.PNG](#)  
[Image41768.PNG](#)  
[Image41769.PNG](#)  
[Image41770.PNG](#)  
[Image41771.PNG](#)  
[Image41772.PNG](#)  
[Image41773.PNG](#)  
[Image41774.PNG](#)  
[Image41775.PNG](#)  
[Image41776.PNG](#)  
[Image41777.PNG](#)  
[Image41778.PNG](#)  
[Image41779.PNG](#)  
[Image41780.PNG](#)  
[Image41781.PNG](#)  
[Image41782.PNG](#)  
[Image41783.PNG](#)  
[Image41784.PNG](#)  
[Image41785.PNG](#)  
[Image41786.PNG](#)  
[Image41787.PNG](#)  
[Image41788.PNG](#)  
[Image41789.PNG](#)  
[Image41790.PNG](#)  
[Image41791.PNG](#)  
[Image41792.PNG](#)  
[Image41793.PNG](#)  
[Image41794.PNG](#)  
[Image41795.PNG](#)  
[Image41796.PNG](#)  
[Image41797.PNG](#)  
[Image41798.PNG](#)  
[Image41799.PNG](#)  
[Image41800.PNG](#)  
[Image41801.PNG](#)  
[Image41802.PNG](#)  
[Image41803.PNG](#)  
[Image41804.PNG](#)  
[Image41805.PNG](#)  
[Image41806.PNG](#)  
[Image41807.PNG](#)  
[Image41808.PNG](#)  
[Image41809.PNG](#)  
[Image41810.PNG](#)  
[Image41811.PNG](#)  
[Image41812.PNG](#)  
[Image41813.PNG](#)  
[Image41814.PNG](#)  
[Image41815.PNG](#)  
[Image41816.PNG](#)  
[Image41817.PNG](#)  
[Image41818.PNG](#)  
[Image41819.PNG](#)  
[Image41820.PNG](#)  
[Image41821.PNG](#)  
[Image41822.PNG](#)  
[Image41823.PNG](#)  
[Image41824.PNG](#)  
[Image41825.PNG](#)  
[Image41826.PNG](#)  
[Image41827.PNG](#)  
[Image41828.PNG](#)  
[Image41829.PNG](#)  
[Image41830.PNG](#)  
[Image41831.PNG](#)  
[Image41832.PNG](#)  
[Image41833.PNG](#)  
[Image41834.PNG](#)  
[Image41835.PNG](#)  
[Image41836.PNG](#)  
[Image41837.PNG](#)  
[Image41838.PNG](#)  
[Image41839.PNG](#)  
[Image41840.PNG](#)  
[Image41841.PNG](#)  
[Image41842.PNG](#)  
[Image41843.PNG](#)  
[Image41844.PNG](#)  
[Image41845.PNG](#)  
[Image41846.PNG](#)  
[Image41847.PNG](#)  
[Image41848.PNG](#)  
[Image41849.PNG](#)  
[Image41850.PNG](#)  
[Image41851.PNG](#)  
[Image41852.PNG](#)  
[Image41853.PNG](#)  
[Image41854.PNG](#)  
[Image41855.PNG](#)  
[Image41856.PNG](#)  
[Image41857.PNG](#)  
[Image41858.PNG](#)  
[Image41859.PNG](#)  
[Image41860.PNG](#)  
[Image41861.PNG](#)  
[Image41862.PNG](#)  
[Image41863.PNG](#)  
[Image41864.PNG](#)  
[Image41865.PNG](#)  
[Image41866.PNG](#)  
[Image41867.PNG](#)  
[Image41868.PNG](#)  
[Image41869.PNG](#)  
[Image41870.PNG](#)  
[Image41871.PNG](#)  
[Image41872.PNG](#)  
[Image41873.PNG](#)  
[Image41874.PNG](#)  
[Image41875.PNG](#)  
[Image41876.PNG](#)  
[Image41877.PNG](#)  
[Image41878.PNG](#)  
[Image41879.PNG](#)  
[Image41880.PNG](#)  
[Image41881.PNG](#)  
[Image41882.PNG](#)  
[Image41883.PNG](#)  
[Image41884.PNG](#)  
[Image41885.PNG](#)  
[Image41886.PNG](#)  
[Image41887.PNG](#)  
[Image41888.PNG](#)  
[Image41889.PNG](#)  
[Image41890.PNG](#)  
[Image41891.PNG](#)  
[Image41892.PNG](#)  
[Image41893.PNG](#)  
[Image41894.PNG](#)  
[Image41895.PNG](#)  
[Image41896.PNG](#)  
[Image41897.PNG](#)  
[Image41898.PNG](#)  
[Image41899.PNG](#)  
[Image41900.PNG](#)  
[Image41901.PNG](#)  
[Image41902.PNG](#)  
[Image41903.PNG](#)  
[Image41904.PNG](#)  
[Image41905.PNG](#)  
[Image41906.PNG](#)  
[Image41907.PNG](#)  
[Image41908.PNG](#)  
[Image41909.PNG](#)  
[Image41910.PNG](#)  
[Image41911.PNG](#)  
[Image41912.PNG](#)  
[Image41913.PNG](#)  
[Image41914.PNG](#)  
[Image41915.PNG](#)  
[Image41916.PNG](#)  
[Image41917.PNG](#)  
[Image41918.PNG](#)  
[Image41919.PNG](#)  
[Image41920.PNG](#)  
[Image41921.PNG](#)  
[Image41922.PNG](#)  
[Image41923.PNG](#)  
[Image41924.PNG](#)  
[Image41925.PNG](#)  
[Image41926.PNG](#)  
[Image41927.PNG](#)  
[Image41928.PNG](#)  
[Image41929.PNG](#)  
[Image41930.PNG](#)  
[Image41931.PNG](#)  
[Image41932.PNG](#)  
[Image41933.PNG](#)  
[Image41934.PNG](#)  
[Image41935.PNG](#)  
[Image41936.PNG](#)  
[Image41937.PNG](#)  
[Image41938.PNG](#)  
[Image41939.PNG](#)  
[Image41940.PNG](#)  
[Image41941.PNG](#)  
[Image41942.PNG](#)  
[Image41943.PNG](#)  
[Image41944.PNG](#)  
[Image41945.PNG](#)  
[Image41946.PNG](#)  
[Image41947.PNG](#)  
[Image41948.PNG](#)  
[Image41949.PNG](#)  
[Image41950.PNG](#)  
[Image41951.PNG](#)  
[Image41952.PNG](#)  
[Image41953.PNG](#)  
[Image41954.PNG](#)  
[Image41955.PNG](#)  
[Image41956.PNG](#)  
[Image41957.PNG](#)  
[Image41958.PNG](#)  
[Image41959.PNG](#)  
[Image41960.PNG](#)  
[Image41961.PNG](#)  
[Image41962.PNG](#)  
[Image41963.PNG](#)  
[Image41964.PNG](#)  
[Image41965.PNG](#)  
[Image41966.PNG](#)  
[Image41967.PNG](#)  
[Image41968.PNG](#)  
[Image41969.PNG](#)  
[Image41970.PNG](#)  
[Image41971.PNG](#)  
[Image41972.PNG](#)  
[Image41973.PNG](#)  
[Image41974.PNG](#)  
[Image41975.PNG](#)  
[Image41976.PNG](#)  
[Image41977.PNG](#)  
[Image41978.PNG](#)  
[Image41979.PNG](#)  
[Image41980.PNG](#)  
[Image41981.PNG](#)  
[Image41982.PNG](#)  
[Image41983.PNG](#)  
[Image41984.PNG](#)  
[Image41985.PNG](#)  
[Image41986.PNG](#)  
[Image41987.PNG](#)  
[Image41988.PNG](#)  
[Image41989.PNG](#)  
[Image41990.PNG](#)  
[Image41991.PNG](#)  
[Image41992.PNG](#)  
[Image41993.PNG](#)  
[Image41994.PNG](#)  
[Image41995.PNG](#)  
[Image41996.PNG](#)  
[Image41997.PNG](#)  
[Image41998.PNG](#)  
[Image41999.PNG](#)  
[Image42000.PNG](#)

Jae,

In connection with earth station KN43, the antenna coordinates are 34, 5, 6.12N, 117, 18, 45.88 W per the attached application. If you need additional information, please let me know.

Best regards,

Michael

**Michael Bennet**  
Partner  
Womble Bond Dickinson (US) LLP  
d: 202-857-4442  
m: 240-605-3348  
e: [Michael.Bennet@wbd-us.com](mailto:Michael.Bennet@wbd-us.com)

1200 Nineteenth Street, N.W.  
Suite 500  
Washington, DC 20036



[womblebonddickinson.com](http://womblebonddickinson.com)  
  

This email is sent for and on behalf of Womble Bond Dickinson (US) LLP. Womble Bond Dickinson (US) LLP is a member of Womble Bond Dickinson (International) Limited, which consists of independent and autonomous law firms providing services in the US, the UK, and elsewhere around the world. Each Womble Bond Dickinson entity is a separate legal entity and is not responsible for the acts or omissions of, nor can it bind or obligate, another Womble Bond Dickinson entity. Womble Bond Dickinson (International) Limited does not practice law. Please see [www.womblebonddickinson.com/en/legal-notice](http://www.womblebonddickinson.com/en/legal-notice) for further details.

From: [Jae Lim \[mailto:Jae.Lim@fcc.gov\]](mailto:Jae.Lim@fcc.gov)  
Sent: Thursday, August 01, 2019 1:51 PM  
To: [Bennet, Michael](mailto:Michael.Bennet@wbd-us.com)  
Subject: SES-RVL-20190724-00957

Hi Michael R. Bennet,

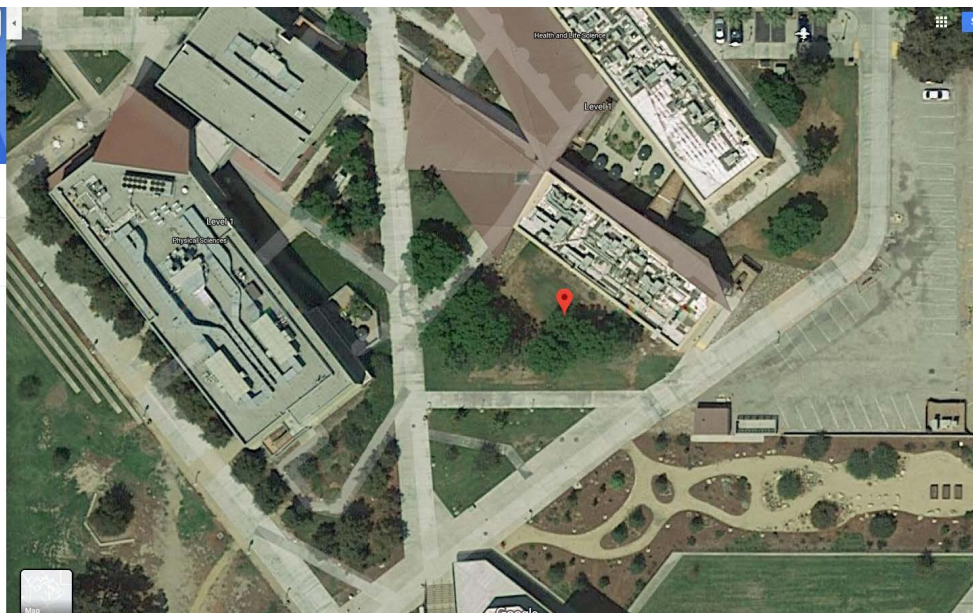
I'm unable to verify location of your antenna.  
Please verify your coordinates.  
Thanks.

34 5 19 n 117 18 40 w

34°05'19.0"N 117°18'40.0"W  
34.088611, -117.311111

Directions Save Nearby Send to your phone Share

Unnamed Road, San Bernardino, CA 92410  
3MQQ+CH San Bernardino, California  
Add a missing place  
Add your business



Jae Lim  
FCC/IB  
202-418-2899