

PCB01



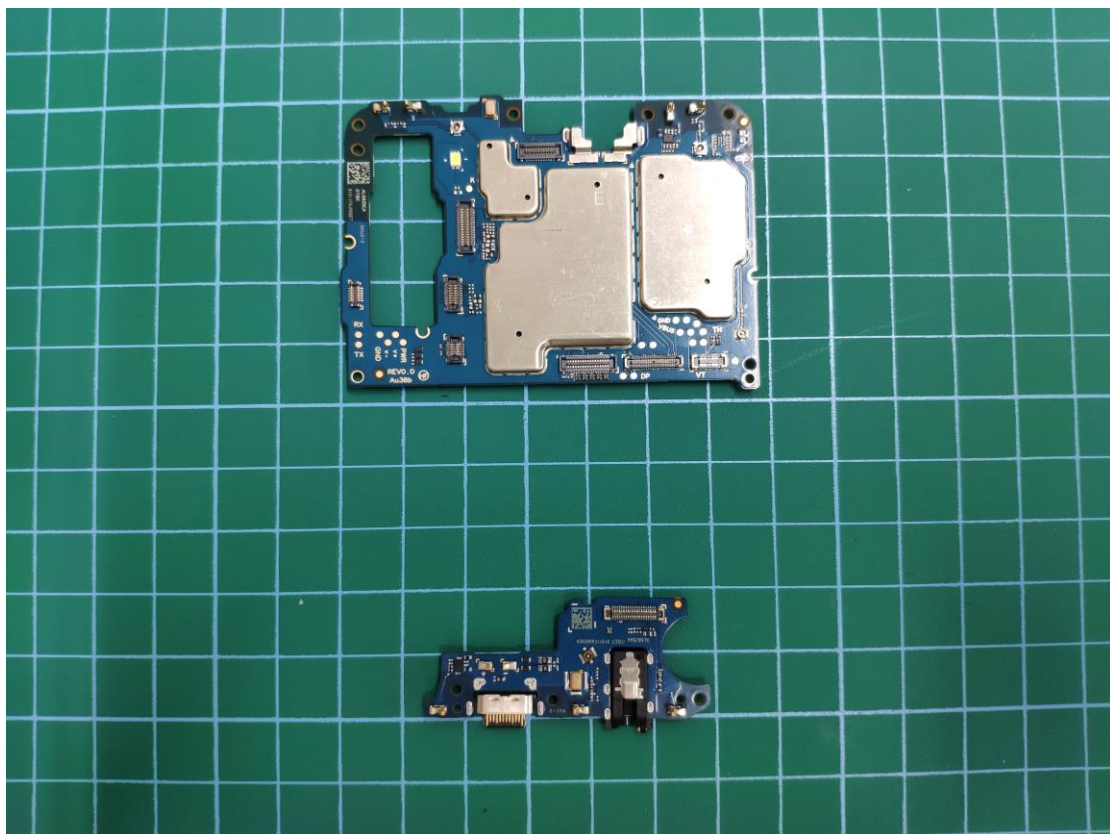
PCB02



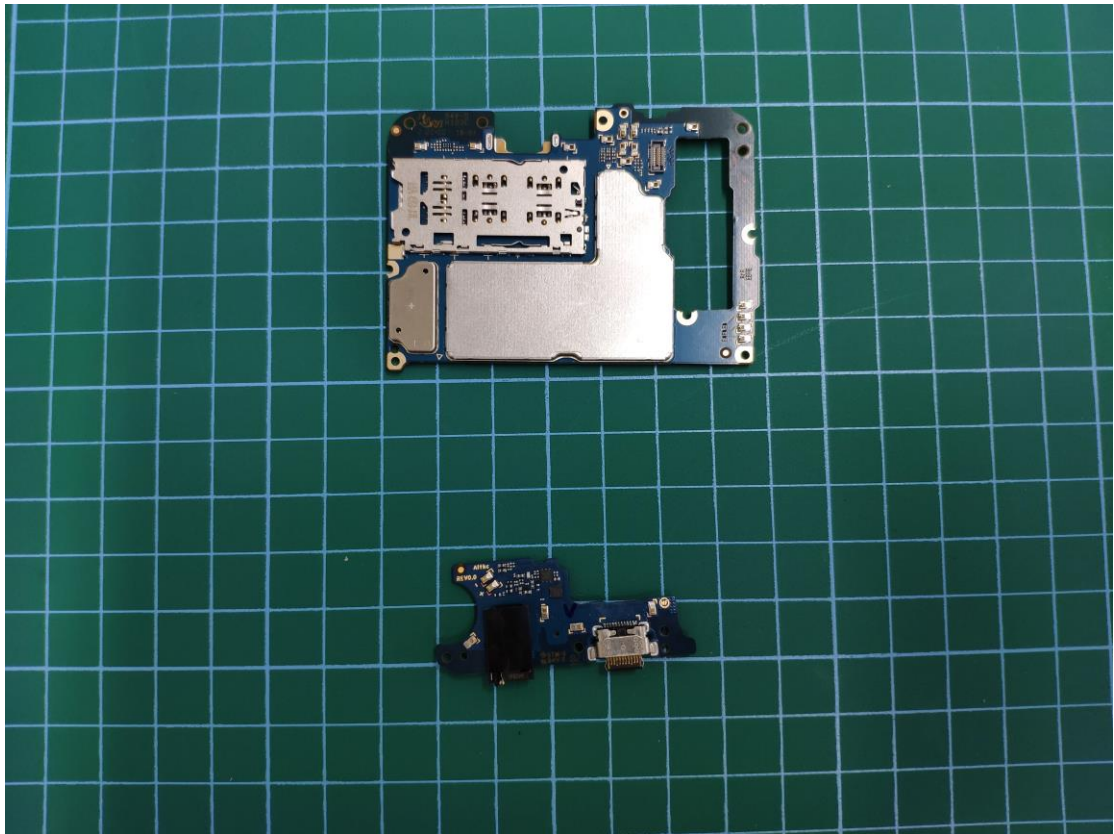
PCB03



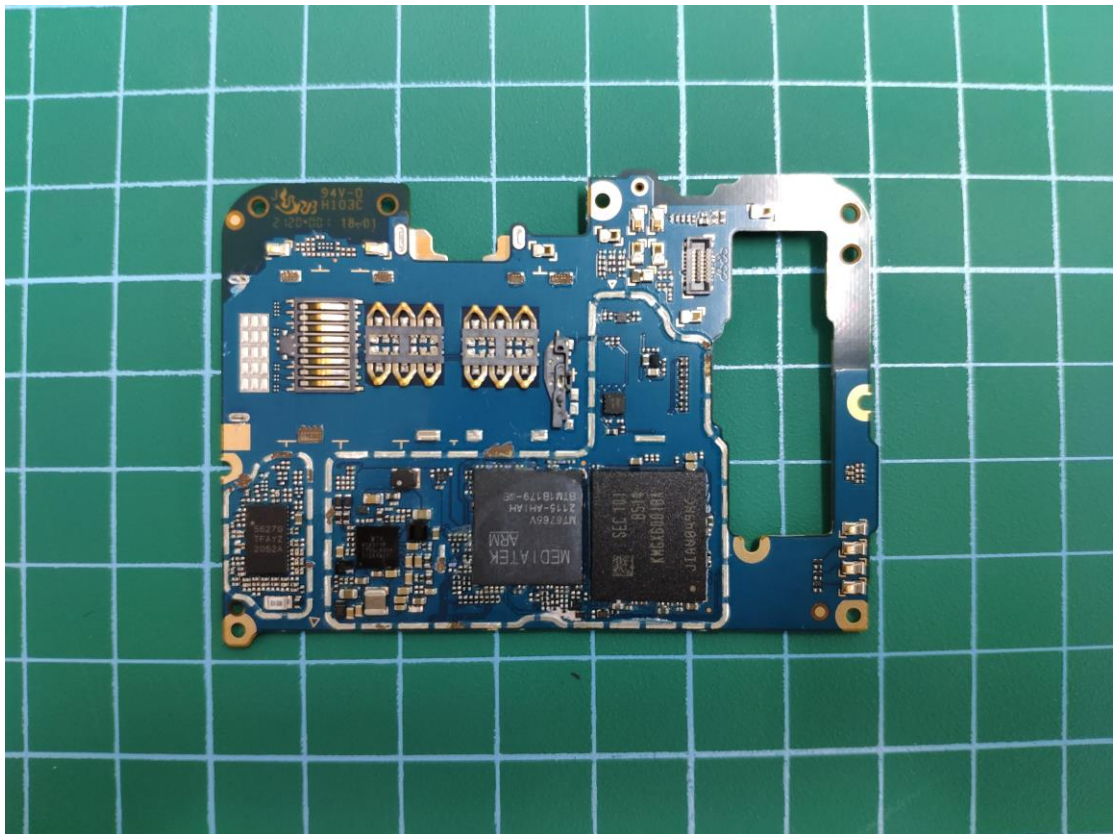
PCB04



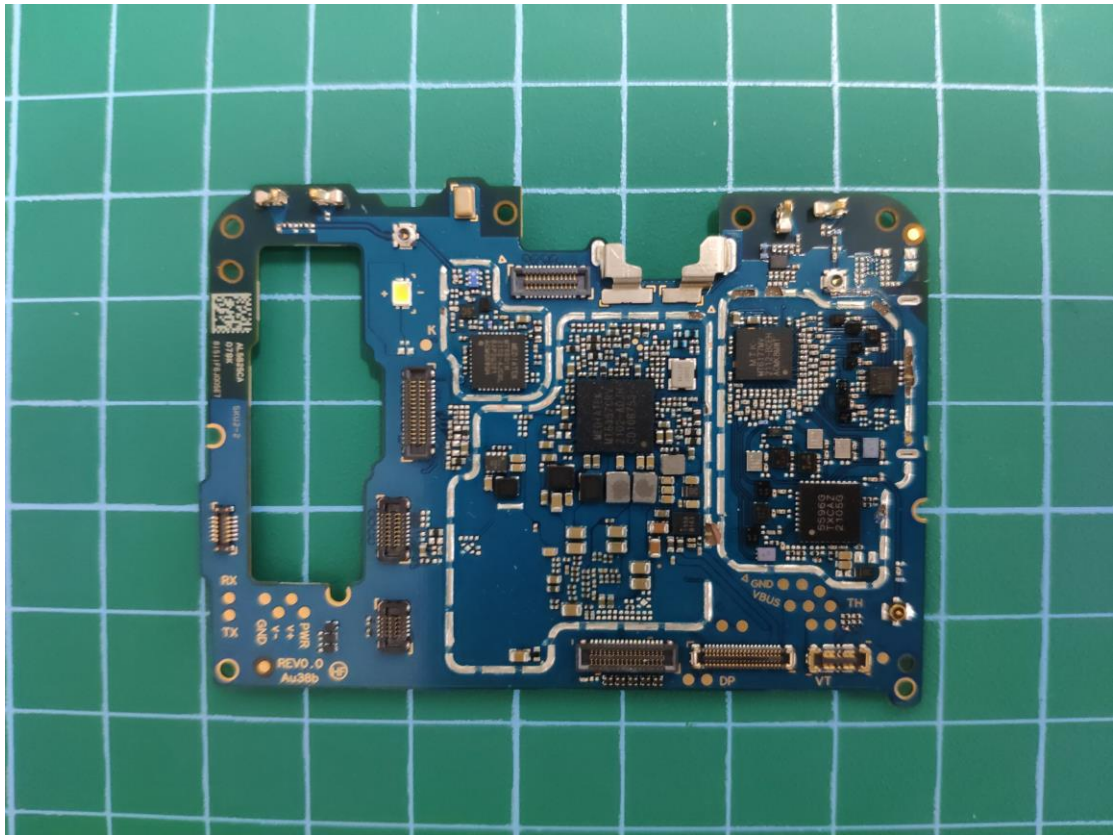
PCB05



PCB06



PCB07



Battery:

SAMSUNG

ASSEMBLY IN CHINA, ASSEMBLÉE EN CHINE
Manufacturer : SCUD(Fujian)Electronics Co., Ltd.
制造商: 飞毛腿(福建)电子有限公司
製造商: 飛毛腿(福建)電子有限公司
中国製造/中國製造/MADE IN CHINA

TIS 2217-2548 imported by
THAI SAMSUNG ELECTRONICS CO.,LTD

Secondary Li-ion Battery / 锂离子電池組/二次鋰電池組
型号/型號/Model: HQ-50S 1ICP6/64/86
标称电压 / 標稱電壓 / Nominal Voltage : 3.85 V_{DC}
額定容量 / 額定電容量 / Rated Capacity : 4900 mAh 18.87 Wh
電池典型容量 / Typical Capacity : 5000 mAh 19.25 Wh
充電限制電壓 / 充電限制電壓 / Limited Charge Voltage : 4.4 V_{DC}
執行標準: GB 31241-2014

Warning: Do not disassemble, crush, puncture, heat, burn or reuse. Authorized Service Provider Only.
AVERTISSEMENT: le démontage, la perforation, la combustion ou la réutilisation est interdite.
警告: 禁止拆卸、穿刺、燃燒或重複使用。
請勿置於高溫環境中, 浸水後禁止使用。
警告: 禁止拆卸、穿刺、燃燒或重複使用。
請勿置於高溫環境中, 浸水後禁止使用。

R35393 廢電池請回收

PG EAC

IS 16046(Part 2)/
IEC 62133-2

R-41142220
www.bis.gov.in

CE 5 UK CA C US MH30140

KC Certification number:
YU10408-20006
A/S 문의 전화번호: 1588-3366

SAMSUNG ICT

HFBFM21
042E11S
DH0E727