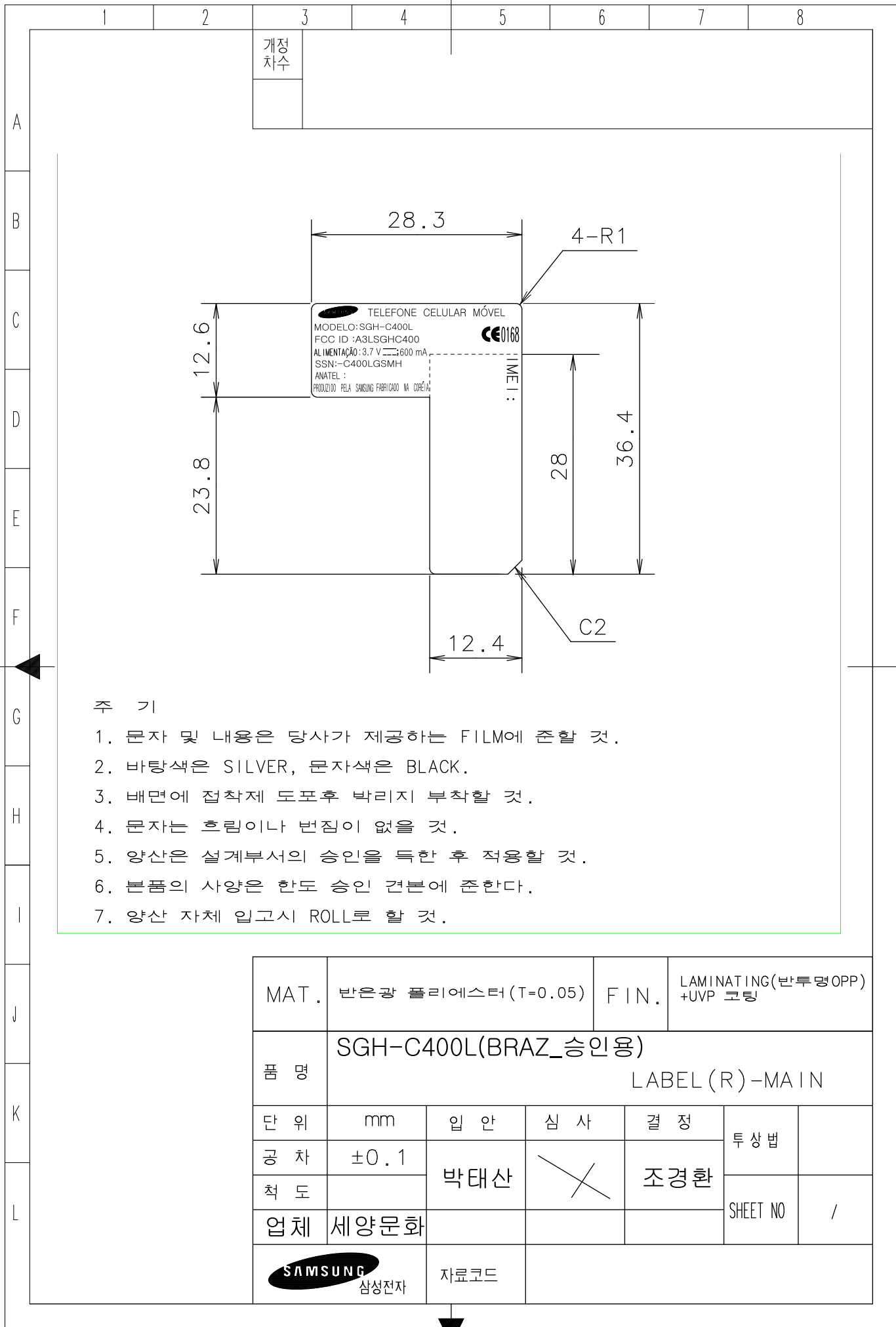


주 기

1. 문자 및 내용은 당사가 제공하는 FILM에 준할 것.
2. 바탕색은 SILVER, 문자색은 BLACK.
3. 배면에 접착제 도포후 박리지 부착할 것.
4. 문자는 흐림이나 번짐이 없을 것.
5. 양산은 설계부서의 승인을 득한 후 적용할 것.
6. 본품의 사양은 한도 승인 견본에 준한다.
7. 양산 자체 입고시 ROLL로 할 것.

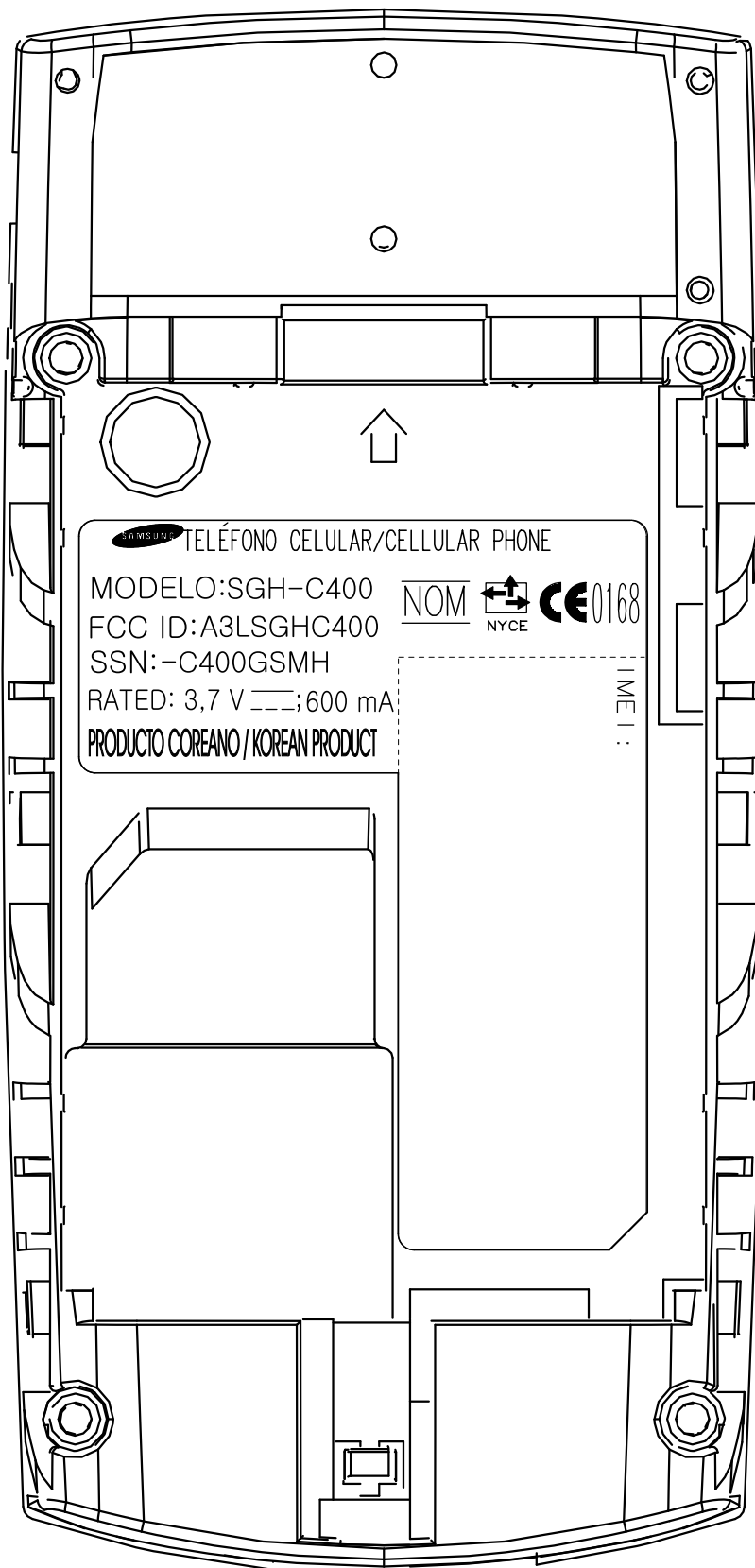
MAT.	반은광 폴리에스터(T=0.05)		FIN.	LAMINATING(반투명OPP) +UVP 코팅		
품 명	SGH-C400(LTN) LABEL(R)-MAIN					
단 위	mm	입 안	심 사	결 정	투 상 법	
공 차	±0.1	박태산	X	조경환	SHEET NO	/
척 도						
업 체	세양문화	060607		060607		
		자료코드	GH68-11561C			

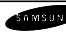


주 기

1. 문자 및 내용은 당사가 제공하는 FILM에 준할 것.
2. 바탕색은 SILVER, 문자색은 BLACK.
3. 배면에 접착제 도포후 박리지 부착할 것.
4. 문자는 흐림이나 번짐이 없을 것.
5. 양산은 설계부서의 승인을 득한 후 적용할 것.
6. 본품의 사양은 한도 승인 견본에 준한다.
7. 양산 자체 입고시 ROLL로 할 것.

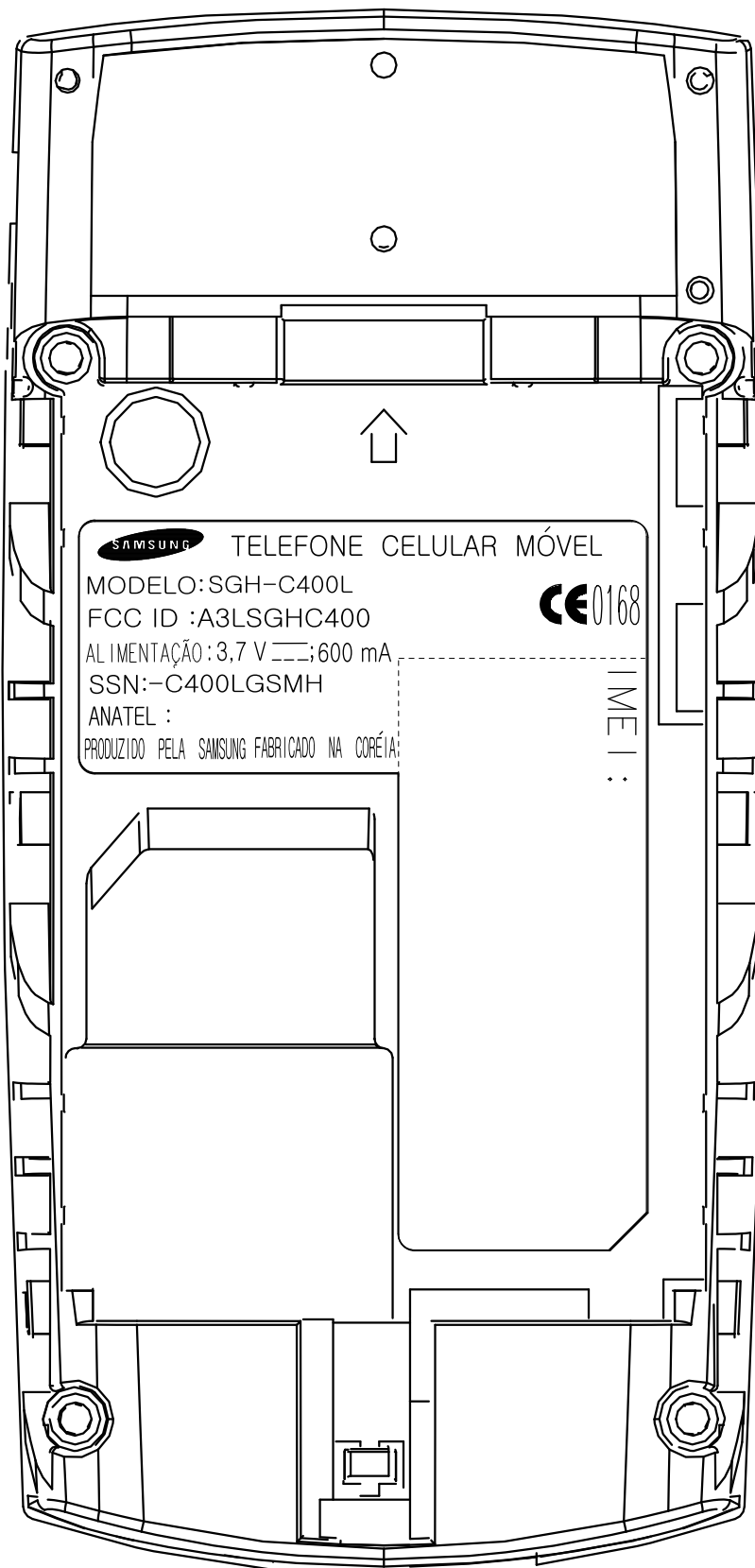
MAT.	반은광 폴리에스터(T=0.05)		FIN.	LAMINATING(반투명OPP) +UVP 코팅		
품 명	SGH-C400L(BRAZ_승인용) LABEL (R)-MAIN					
단 위	mm	입 안	심 사	결 정	투 상 법	
공 차	±0.1	박태산	/	조경환	SHEET NO	/
척 도						
업 체	세양문화					
SAMSUNG 삼성전자		자료코드				

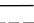


 TELÉFONO CELULAR/CELLULAR PHONE
MODELO:SGH-C400
FCC ID:A3LSGHC400
SSN:-C400GSMH
RATED: 3,7 V ---; 600 mA
PRODUCTO COREANO / KOREAN PRODUCT

NOM   0168

IMEI : _____



SAMSUNG TELEFONE CELULAR MÓVEL
MODELO:SGH-C400L
FCC ID :A3LSGHC400
ALIMENTAÇÃO:3.7 V ;600 mA
SSN:-C400LGSMH
ANATEL :
PRODUZIDO PELA SAMSUNG FABRICADO NA COREIA

CE0168

IMEI :
: