



ANTENNA TECHNOLOGY

深圳市凯业达电子有限公司
SHENZHEN KYD ELECTRONIC CO.,LTD

地址: 广东省深圳市龙岗区平湖街道新厦工业城77栋3楼
ADD: 3F, Building 77, Xinsha Industrialcity, Pinghu Street,
Longgang district, Shenzhen City, CHINA
电话: (TEL) 0755-83182580 传真: (FAX) 0755-27622066

APPROVAL SHEET

客户 (Customer)	东莞市维仕创音响器材有限公司		
日期 (Date)	2022-7-14		
品名规格 (Description)	2.4GHz纽扣天线		
料号 (Part No.)			
供应商承认签章:			
工程 ENGINEERING DEPARTMENT	品保 QC DEPARTMENT	业务 SALES DEPARTMENT	
<i>zed</i>	<i>谢满花</i>	<i>张海洋</i>	
客户承认签章:			
工程 ENGINEERING DEPARTMENT	品保 QC DEPARTMENT	生产 MANUFACTORY DEPARTMENT	采购 PURCHASING DEPARTMENT
批示: <input type="checkbox"/> 接受 <input type="checkbox"/> 有条件接受 Instructions: <input type="checkbox"/> accepted <input type="checkbox"/> conditional		维仕创音响器材有限公司承认章	
备注: (Remakes)		物料品名: 纽扣天线 6720000029 规格: 9.01x13.91x1.6mm 镀金 承认编号: 19.7x14.2x1.1mm WR-1804 承认日期: 2022/2/16 检查: <i>张海洋</i> 担当: <i>肖梅台</i>	

※ 感谢给予敝公司送样承认之机会. 如惠蒙承认通过, 烦请将此表签回敝公司.
OWE GRATITUDE TO GIVE US THE OPPORTUNITY OF SAMPLE APPROVAL. PLEASE RETURN THIS FROM TO US AFTER YOURS ACCEPT.

ADD: 3F, Building 77, Xinsha Industrialcity, Pinghu Street,
Longgang district, Shenzhen City, CHINA

TEL.: 86-755-83182580

FAX: 86-755-27622066

表格编号: K-213



ANTENNA TECHNOLOGY

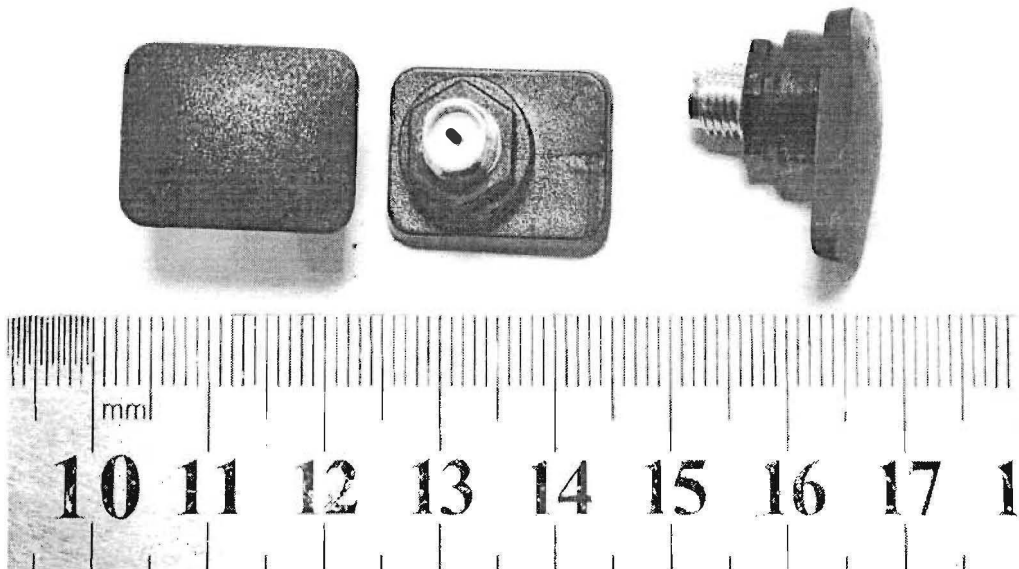
深圳市凯业达电子有限公司
SHENZHEN KYD ELECTRONIC CO.,LTD

地址: 广东省深圳市龙岗区平湖街道新厦工业城77栋3楼
ADD: 3F, Building 77, Xinsha Industrialcity, Pinghu Street,
Longgang district, Shenzhen City, CHINA
电话: (TEL) 0755-83182580 传真: (FAX) 0755-2762206

Electrical Specifications

电性能指标		Electrical Specifications	
频率范围	2400-2500MHz	Frequency Range	2400-2500MHz
电压驻波比	<2	VSWR	<2
增益	2.29 dbi	Gain	2.29 dbi
输入阻抗	50 Ω	Input Impedance	50 Ω
最大输入功率	50W	Maximum Input Power	50W
机械指标		Mechanical Specifications	
天线颜色	黑色(接头镀金)	Antenna Color	Black
接口形式	SMA-KY	Input connector	SMA-KY
尺寸	16*19.8*14.3 (mm)	Size	16*19.8*14.3 (mm)
工作温度	-20℃~+55℃	Working Temperature	-20℃~+55℃
工作湿度	20~80%	Working Humidity	20~80%

实物图片:



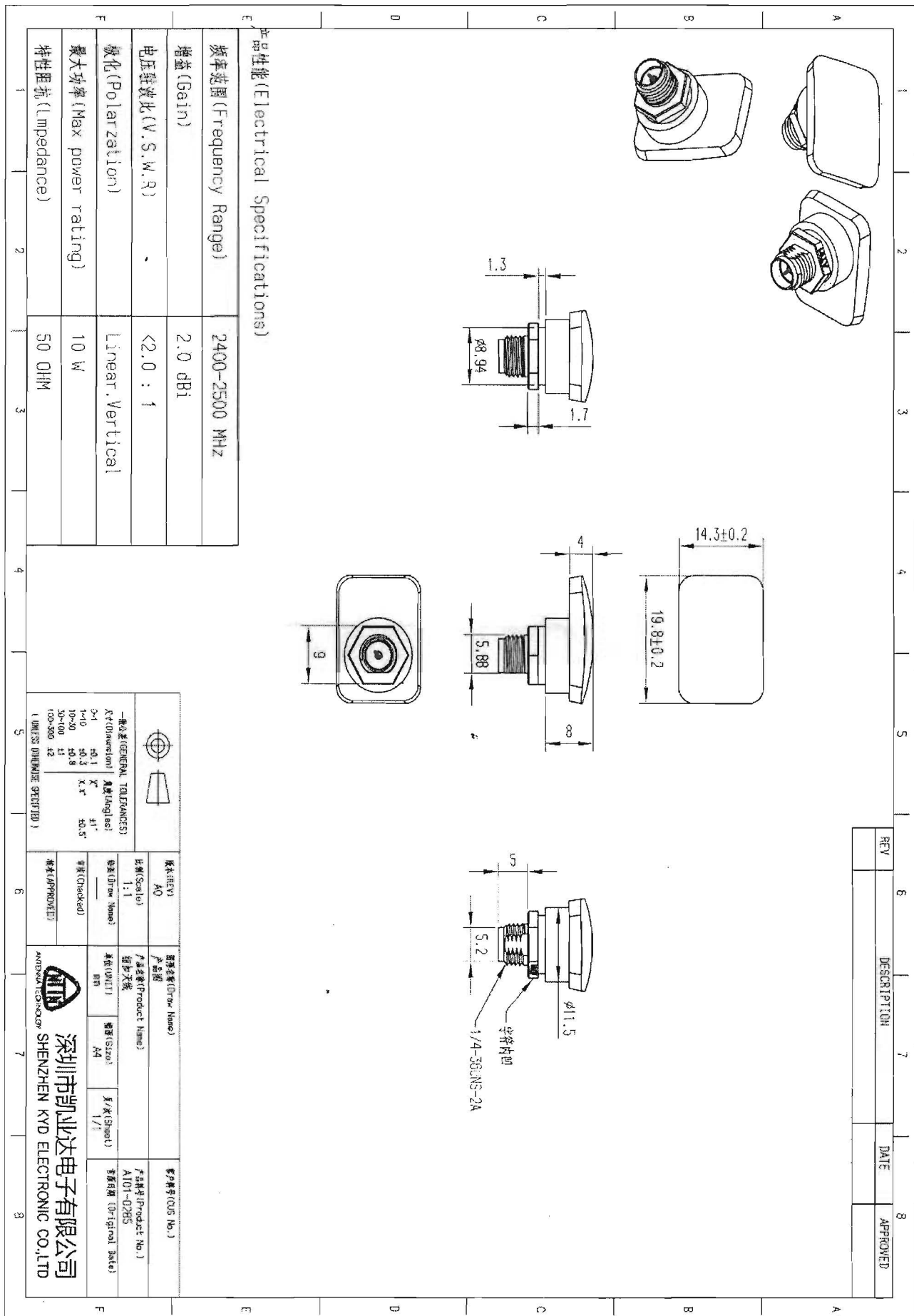


ANTENNA TECHNOLOGY

深圳市凯业达电子有限公司
SHENZHEN KYD ELECTRONIC CO.,LTD

地址：广东省深圳市龙岗区平湖街道新厦工业城77栋3楼
ADD: 3F, Building 77, Xinsa Industrialcity, Pinghu Street,
Longgang district, Shenzhen City, CHINA
电话：(TEL) 0755-83182580 传真：(FAX) 0755-2762200

工程2D图：



REV	DESCRIPTION	DATE	APPROVED

深圳市凯业达电子有限公司
SHENZHEN KYD ELECTRONIC CO.,LTD



ANTENNA TECHNOLOGY

深圳市凯业达电子有限公司
SHENZHEN KYD ELECTRONIC CO.,LTD

地址: 广东省深圳市龙岗区平湖街道新厦工业城77栋3楼
ADD: 3F, Building 77, Xinsha Industrialcity, Pinghu Street,
Longgang district, Shenzhen City, CHINA
电话: (TEL) 0755-83182580 传真: (FAX) 0755-2762206

SMA射频同轴连接器

SMA RF Coaxial Connector

主要技术特性 (TECHNICAL SPECIFICATIONS):

温度范围 (Temperature Range):	-55~+155° C
特性阻抗 (Impedance):	50 Ω
频率范围 (Frequency Range):	DC~12GHz
工作电压 (Working Voltage):	335Vmax (有效值)
耐压 (Withstand Voltage):	1000V rms (海平面最小值)
接触电阻 (Contact resistance):	内导体之间 (Center Contact) ≤3m Ω 外导体之间 (Outer Contact) ≤2m Ω
绝缘电阻 (Insulation resistance):	≥5000m Ω
电压驻波比 (VSWR):	直式 (Right angle) ≤1.0
耐用性 (Durability):	≥500次

材料与涂覆 (MATERIAL AND PLATING):

品名:	材质:	表面处理:
壳体 (Shell)	黄铜 (Brass)	镀镍 (Nickel-plated)
插针 (contact pin)	黄铜 (brass)	镀硬金 (Gold plated)
插孔 (socket contact)	铍青铜 (berylliumbrass)	镀硬金 (Gold plated)
绝缘体 (Insulator)	聚四氟乙烯 (PTFE)	
压接套 (Crimping suite)	黄铜 (brass)	镀镍 (Nickel-plated)
O型密封圈 (O-ring sealing)	硅橡胶 (6146 silastic)	



ANTENNA TECHNOLOGY

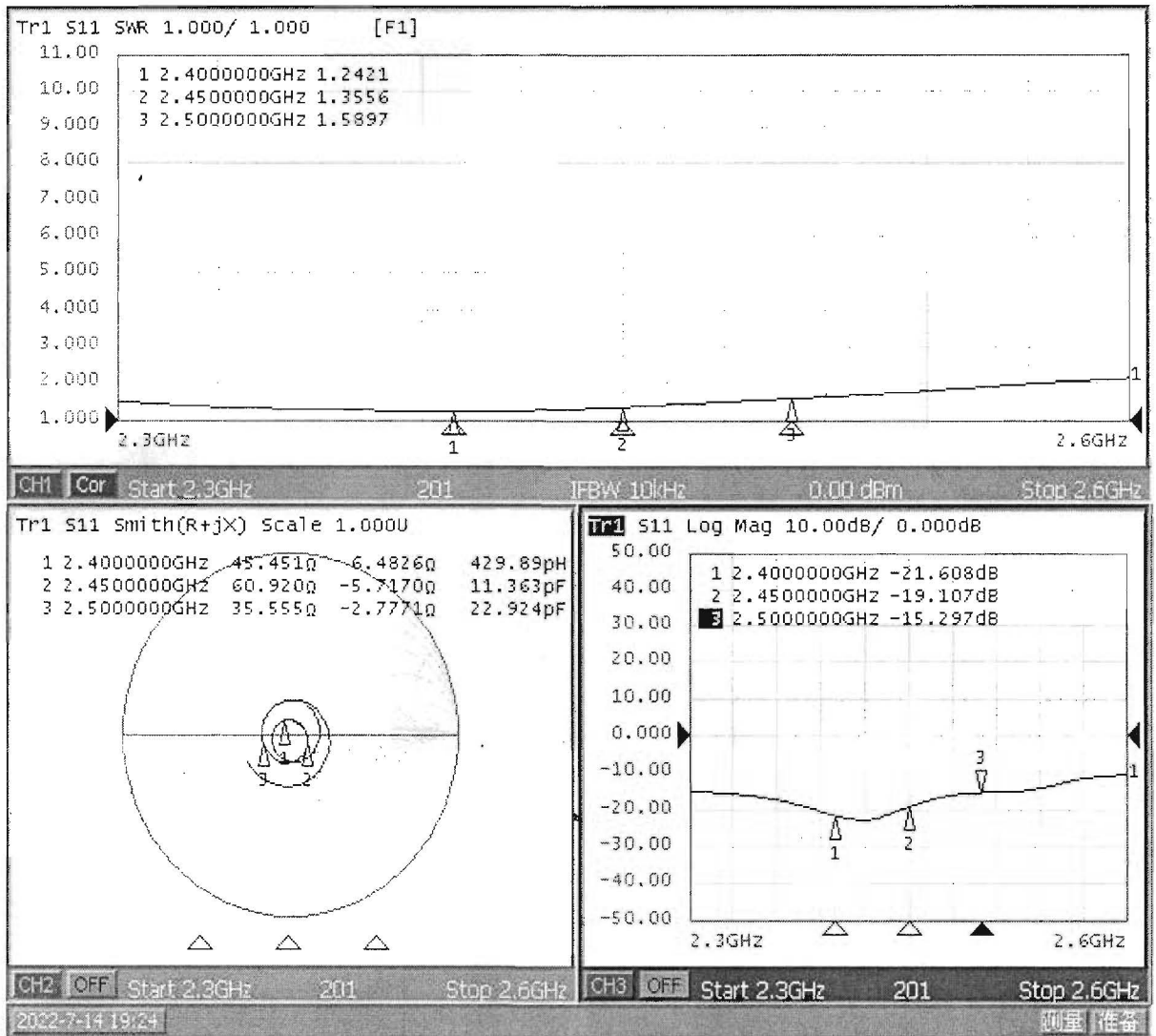
深圳市凯业达电子有限公司
SHENZHEN KYD ELECTRONIC CO.,LTD

地址：广东省深圳市龙岗区平湖街道新厦工业城77栋3楼
ADD: 3F, Building 77, Xinsha Industrialcity, Pinghu Street,
Longgang district, Shenzhen City, CHINA
电话：(TEL) 0755-83182580 传真：(FAX) 0755-2762206

环境性能测试：

项目	测试条件	规格
储存环境	在没有指定的情况下测试温度、湿度、气压如下： 1. 温度为-30℃~+80℃ 2. 相对湿度为45%-85%. 3. 气压为86kpa-106kpa	电气机械性能正常
高低温试验	在70℃与40℃之间进行5次循环，然后在正常条件下1-2H，检查外观质量。	尺寸应满足规定并应满足满足于机械、电气性能
耐恒定湿热试验	相对湿度95±3%，试验温度：40℃.持续2H作用后，试品取出后5min之内测定电气性能，试品在正常条件下1-2H检查外观质量	尺寸应满足规定并应满足满足于机械、电气性能
振动试验	振频范围10-55HZ，位移幅值：0.35MM，加速度幅值：50.0M/S，扫频循环次数：30次	电气机械性能正常
跌落试验	1M高空按照互相垂直的轴方向自由跌落3次	电气机械性能正常
拉拔力测试	用推拉力计测试仪器测试其承受力度：≥50N	电气机械性能正常
耐电压	1. 绝缘火花电压 1.5KV 2. 护套火花电压 1.5KV 3. 绝缘对护套耐电压 0.5KV	电气机械性能正常
扭力测试	固定螺套,扭力计测试往360度方向扭动时测试值≥1.5N	无扭动不良

电性能测试： (测试设备：网络分析仪远创T5230A)

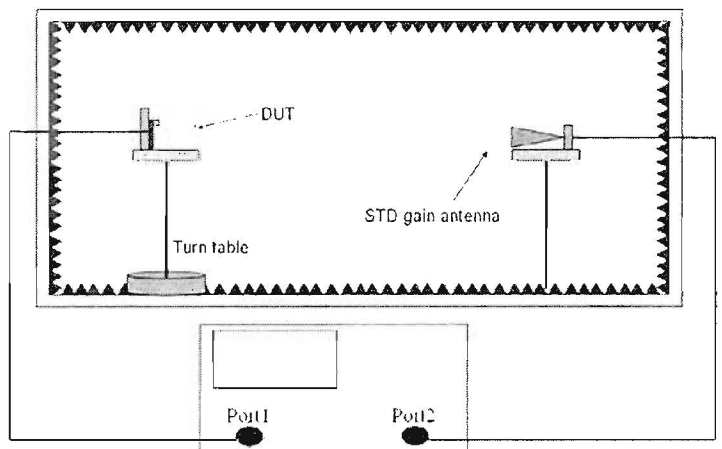


OTA测试:

A. OTA测试环境与设备:

微波电磁隔离房尺寸：5米*3米*3米;

测试设备：网络分析仪：安捷伦5071B



测试链接示意图:



ANTENNA TECHNOLOGY

深圳市凯业达电子有限公司
SHENZHEN KYD ELECTRONIC CO.,LTD

地址：广东省深圳市龙岗区平湖街道新厦工业城77栋3楼
ADD: 3F, Building 77, Xinsha Industrialcity, Pinghu Street,
Longgang district, Shenzhen City, CHINA
电话：(TEL) 0755-83182580 传真：(FAX) 0755-2762206

OTA测试结果:

Frequency ID	1	2	3	4	5
Frequency (MHz)	2400	2425	2450	2475	2500
Efficiency (dBi)	-1.51	-1.29	-1.47	-1.53	-1.41
Gain (dBi)	2.03	2.29	2.03	1.99	2.08
Efficiency (%)	70.57	74.23	72.07	70.32	72.20

