

# 深圳市云顶通讯电子有限公司

TEL: +86 0755-23073599

FAX: +86 0755-23097189

E-mail:wht0809@163.com

## 承認書 APPROVAL

客 户 : 福斯康姆

品 名 规 格 : 外置天线: SMA-2.4/5G 2dbi ≤2.0(白色) L:106mm  
DESCRIPTION:

料 号 :  
PART NO.:

客 户 料 号 : 303305000108  
CUS PART NO.:

日 期 : 2023. 4. 12  
D A T E:

### 云顶呈样签章

工 程 ENGINEERING DEPARTMENT	品 保 Q C DEPARTMENT	业 务 SALES DEPARTMENT
吴淑依	刘丽	高兴

### 客户承认签章

工 程 ENGINEERING DEPARTMENT	品 保 Q C DEPARTMENT	采 购 PURCHASING DEPARTMENT

联系电话: 0755-23073599 13802243015

※ 承认书一式三份, 惠蒙贵司承认签章

※ Approval in duplicate, please signed by your company.

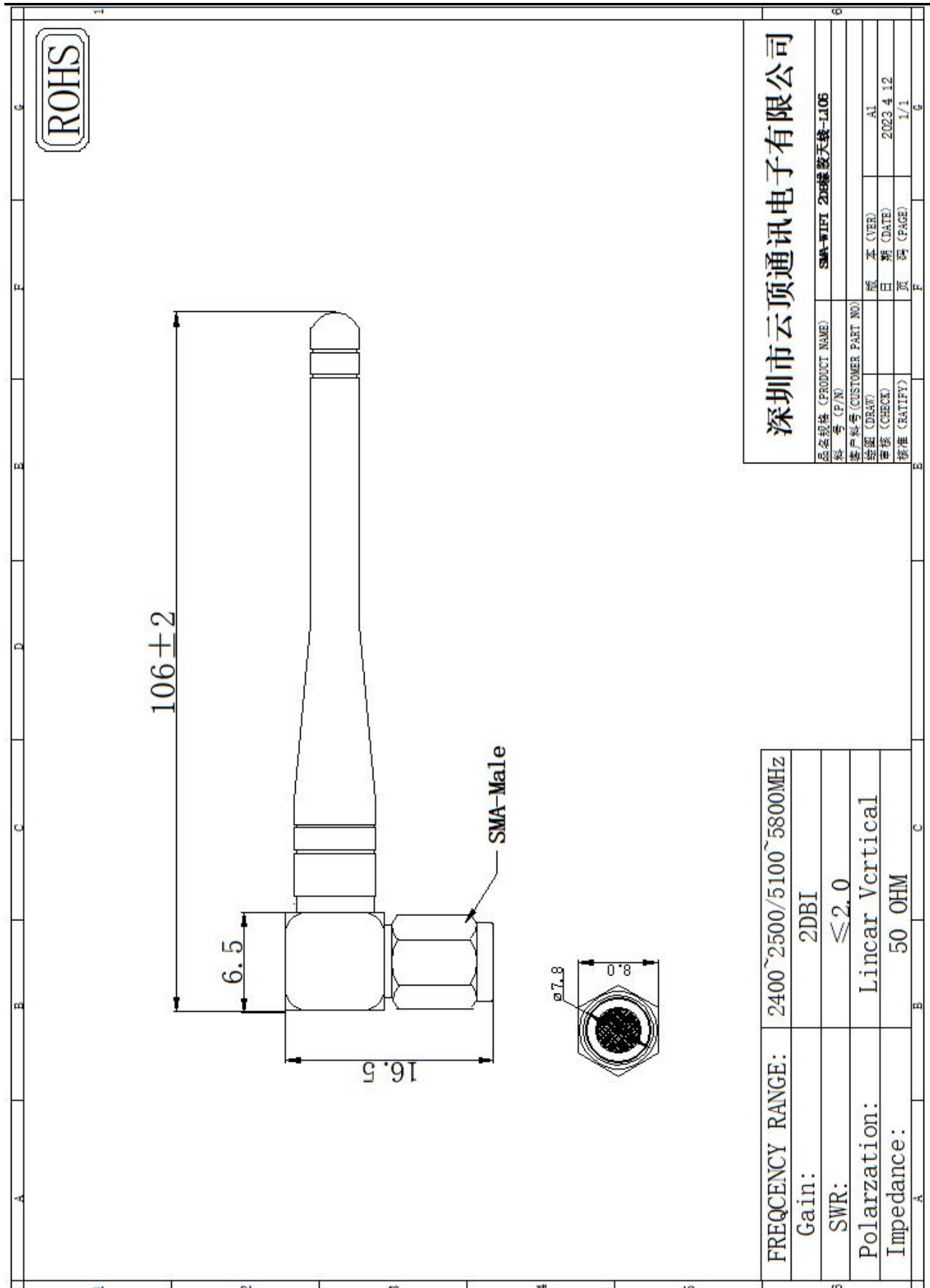
# 深圳市云顶通讯电子有限公司

TEL: +86 0755-23073599

FAX: +86 0755-23097189

E-mail:wht0809@163.com

## 天线结构图:



# 深圳市云顶通讯电子有限公司

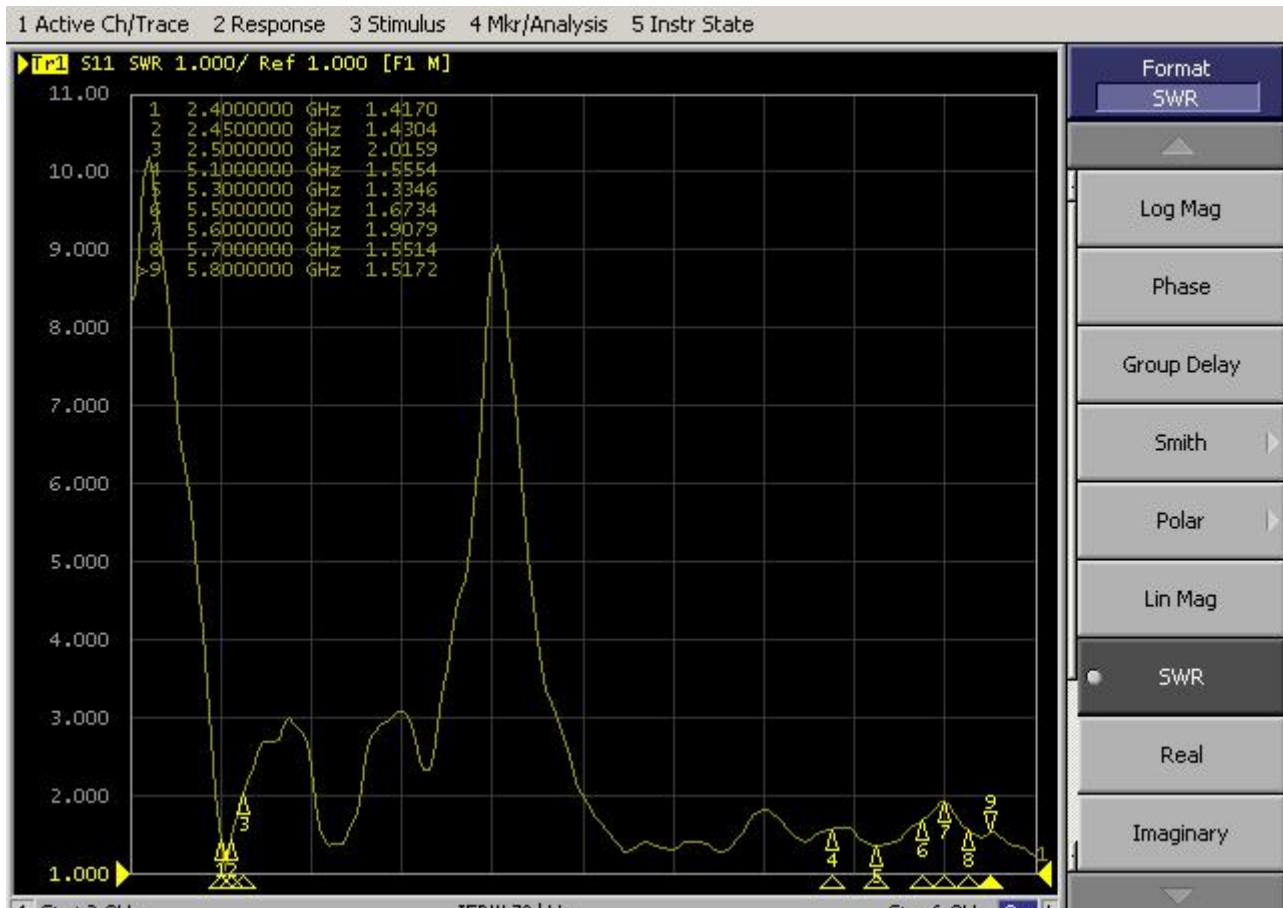
TEL: +86 0755-23073599

FAX: +86 0755-23097189

E-mail:wht0809@163.com

天线性能:

SWR



# 深圳市云顶通讯电子有限公司

TEL: +86 0755-23073599

FAX: +86 0755-23097189

E-mail:wht0809@163.com

## 电器技术参数

电性能指标		Electrical Specifications	
频率范围	2400~2500/5100~5800MHz	Frequency Range	2400~2500/5100~5800MHz
电压驻波比	≤2.0	VSWR	≤2.0
增益	2DBI	Gain	2DBI
输入阻抗	50 Ω	Input Impedance	50 Ω
最大输入功率	50W	Maximum Input Power	50W
机械指标		Mechanical Specifications	
天线颜色	白色	Antenna Color	White
接口形式	SMA	Input connector	SMA
天线长度	106MM	Cable length	106MM
工作温度	-40℃~+85℃	Working Temperature	-40℃~+85℃
工作湿度	20~80%	Working Humidity	20~80%

# 深圳市云顶通讯电子有限公司

TEL: +86 0755-23073599

FAX: +86 0755-23097189

E-mail:wht0809@163.com

## 环境性能测试 (Environment performance test) :

项目	测试条件	测试结果
储存环境	在没有指定的情况下测试温度、湿度、气压如下： 1. 温度为-30℃~+80℃ 2. 相对湿度为45%-85% 3. 气压为86kpa-106kpa	电气机械性能正常
高低温试验	在70℃与-40℃之间进行5次循环，然后在正常条件下 1-2H，检查外观质量。	尺寸应满足规定并应 满足 于机械、电气性能
耐恒定湿热 试验	相对湿度95±3%，试验温度：40℃.持续2H作用后， 试品取出后5min之内测定电气性能，试品在正常条 件下1-2H，检查外观质量	尺寸应满足规定并应 满足 于机械、电气性能
振动试验	振频范围10-55HZ，位移幅值：0.35MM，加速度幅值： 50.0M/S，扫频循环次数：30次	电气机械性能正常
跌落试验	1M高空按照互相垂直的轴方向自由跌落3次	电气机械性能正常

Project	Test condition	Test results
Storage environment	Test temperature, humidity, pressure without stated condition as follwings:1.Temperature: -30 °C ~ +80 °C ;2.Relative humidity: 45%-85%;3,Pressure: 86kpa-106kpa	Electrical and mechanical performance normal
High and low temperature test	Having 5 times cycle between -40°C to 70°C,Then in common condition 1-2 hours test exterior quality.	Measurement satisfied with electrical and mechanical performance normal.
Resistance constant hot and humid test	Relative humidity:95±3%,Test temperature: 40°C,last 2 hours ,put it after 5 min test the electrical function .Test products during common condition 1-2 hours ,Then test exterior quality.	Measurement satisfied with electrical and mechanical performance normal.
Vibration test	Vibrate Frequency:10-55HZ; Distance :0.35mm;Acceleration :50.0m/s;Sweep frequency cycle:30 times	Electrical and mechanical performance normal
Fall test	From 1m height fall down 3 times freely (vertical direction)	Electrical and mechanical performance normal

# 深圳市云顶通讯电子有限公司

TEL: +86 0755-23073599

FAX: +86 0755-23097189

E-mail:wht0809@163.com

## 主要技术特性 (TECHNICAL SPECIFICATIONS):

温度范围 (Temperature):	-55~+155°C	
特性阻抗 (Impedance):	50 Ω	
频率范围 (Frequency Range):	DC~12.4GHz	
工作电压 (Working Voltage):	335V max(有效值)	
耐压 (Withstand Voltage):	1000V rms(海平面最小值)	
接触电阻 (Contact resistance):	内导体之间 (Center Contact)	≤3mΩ
	外导体之间 (Outer Contact)	≤2mΩ
绝缘电阻 (Insulation resistance):	≥5000mΩ	
电压驻波比 (VSWR):	直式 (Right angle)	≤1.10
耐用性 (Durability):	≥500次	

## 材料与涂覆 (MATERIAL AND PLATING):

壳体 (Shell):	黄铜 (Brass)	镀硬金 (Gold plated)
插针 (Contact pin):	黄铜 (Brass)	镀硬金 (Gold plated)
插孔 (Socket contact):	铍青铜 (Beryllium brass)	镀硬金 (Gold plated)
绝缘体 (Insulator):	聚四氟乙烯 (PTFE)	
O型密封件 (O-ring sealing):	硅橡胶 (6146 silastic)	
塑胶件 (Plastic parts):	ABS	