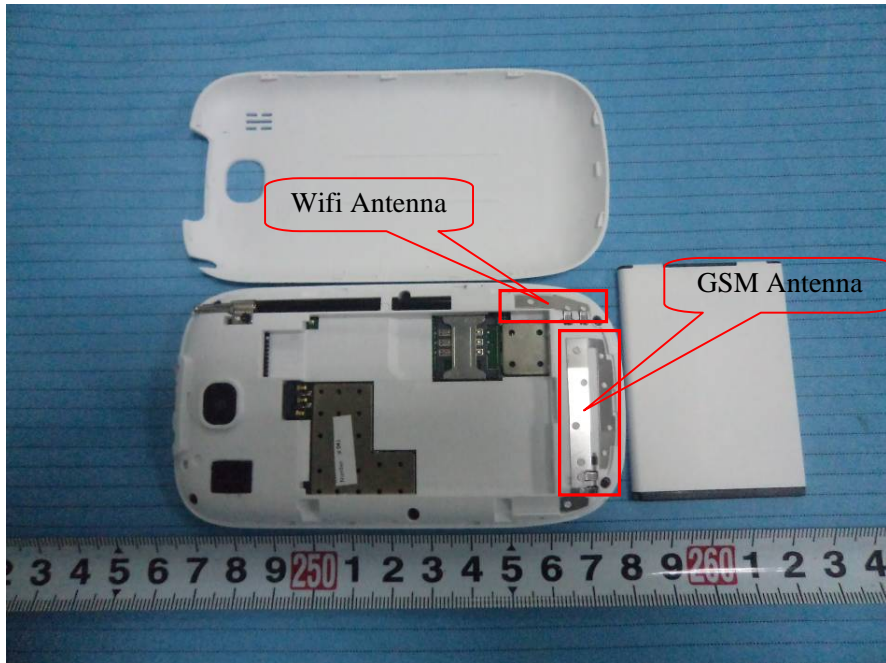


## EXHIBIT C - EUT INTERNAL PHOTOGRAPHS

**EUT –Cover off View 1**



**EUT –Cover off View 2**



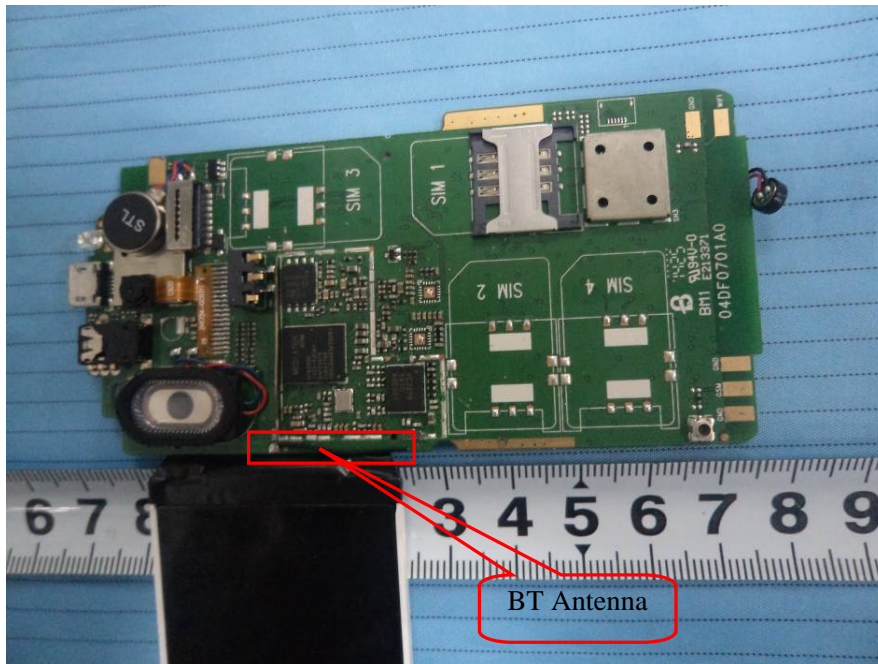
**EUT –Cover off View 3**



**EUT – Main Board Top View**



**EUT – Main Board Top Shielding Off View**



**EUT – Main Board Bottom View 1**



**EUT – Main Board Bottom View 2**



**EUT – LCD Top View**



**EUT – LCD Bottom View**



**EUT – Battery View**



## EUT – Battery Label View



### Precauciones:

- Usar el adaptador ca/cc suministrado para un desempeño óptimo de la batería.
- No almacenarla o exponerla a temperaturas mayores a 55°C (131°F).
- No intentar desarmarla.
- No exponerla al fuego.
- No unir las terminales porque puede generar un cortocircuito.
- Debe ser reciclada adecuadamente.



HECHO EN CHINA