

ID Screen ID Screen US

Quick Start Guide Guía de Inicio Rápido Guide de Démarrage Rapide



Document Number / Documento Número / Numero do Documento:
2020_2002049/19

Content of the box

Fig. A

- ID Screen
- Lid opening tool
- Power adaptor, plugs (country dependent) & cables (USB-C + USB cable/ DC-in)
- Quick start guide
- Safety leaflet

More about

Your ID Screen

Front & Right views (Fig. B)

- Fingerprint sensor
- Camera
- Light sensor
- NFC reader
- Power on/off
- USB Type A
- Audio Jack
- USB Type C
- Touch Screen

Top view (Fig. C)

- Contact smartcard reader

Left view (Fig. D)

- Volume +/-
- SD card slot

Back view (Fig. E)

- Speaker
- Dual Flash
- Camera
- Microphone
- Power DC-in
- Infrared LEDs (only IRIS option)
- SIM/SAM lid

ENGLISH

Getting started with

Your ID Screen

PRESS THE POWER BUTTON 5 SECONDS TO TURN YOUR ID Screen ON

STAND-BY MODE

In stand-by mode, ID Screen display is turned off.
> Press and release the power key to place your ID Screen in stand-by mode.

POWER OFF YOUR ID Screen

> Press and hold the power key until the device options dialog box is displayed (Fig. J)
> Select power off option

RESTART YOUR ID Screen

If the application is not responding,
> Press and hold the power key until the device automatically restarts.

CHARGE YOUR ID Screen USING ONE OF THE FOLLOWING OPTIONS:

> Using a wall mounted charger (Fig. F)
USB Cable/DC-in + Power Adaptor + related country plug

> Using a PC (Fig. C)
USB-C/USB cable connected to a PC

ENGLISH

HOW TO INSERT SD CARD

> Open the SD card lid using the lid opening tool (Fig. H)
> Insert the SD card connectors facing up into the slot
> Close and press the SD card lid after insertion

HOW TO REMOVE SD CARD

> Open the SD card lid using the lid opening tool (Fig. H)
> Use the lid opening tool to remove the SD card
> Close and press the SD lid after removal

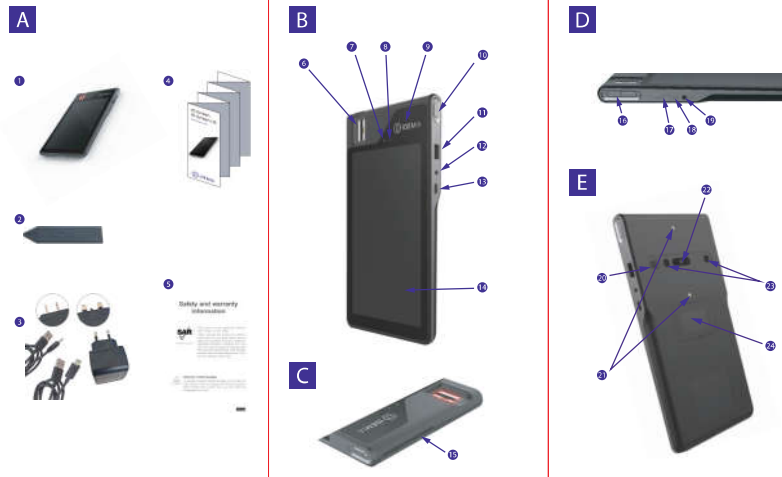
HOW TO INSERT SIM CARD or MICRO SIM

> Open the SIM/SAM lid using the lid opening tool (Fig. I)
> Insert the SIM Card or the Micro SIM card
> Close and press the SIM/SAM lid after installation

HOW TO REMOVE SIM CARD or MICRO SIM

> Open the SIM/SAM lid using the lid opening tool (Fig. I)
> Remove the SIM Card or the Micro SIM card
> Close and press the SIM/SAM lid after removal

ENGLISH



Gmail is Google's email service
Gmail es el servicio de correo electrónico de Google
Gmail est le service de mail de Google

Take advantage of map and GPS services with Google Maps and Navigation
Aproveche los servicios de mapa y GPS con Google Maps y Navigation
Sé profiter des cartes et services GPS avec Google Maps

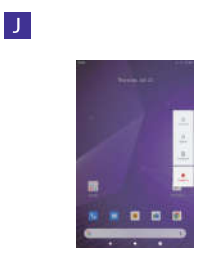
Google Play provides access to films, music, apps and more to download
Google Play proporciona acceso a películas, música, apps y más cosas para descargar
Google Play permet d'accéder à des films, musique, applications et plus encore à télécharger

YouTube lets you watch, send and share videos
YouTube le permite ver, enviar y compartir videos
YouTube vous permet de regarder et partager des vidéos

Google, Android™, Google Play, YouTube and the other trademarks are all trademarks of Google LLC.
Google, Android™, Google Play, YouTube y otras marcas registradas son parte de Google LLC.
Google, Android™, Google Play, YouTube et les autres marques sont toutes des marques de Google LLC.

Additional information is available at :
Información adicional está disponible en :
Plus d'informations disponibles ici :
<https://bkmntfdevices.idemia.com>





Contenido de la caja

- Fig. A
- ID Screen
 - Herramienta para abrir la tapa
 - Adaptador de corriente enchufes (según el país) y cables (USB-C + Cable USB/Jack de alimentación)
 - Guía de inicio rápido
 - Folleto de seguridad

Más sobre

Su ID Screen

- Vista frontal y derecha (Fig. B)
- Sensor de huellas digitales
 - Cámara frontal
 - Sensor de luz
 - lector NFC
 - Encendido/Apagado
 - USB Tipo A
 - Conector de audio
 - USB Tipo C
 - Pantalla Táctil

- Vista superior (Fig. C)
- Lector de smartcard de contacto

- Vista izquierda (Fig. D)
- Volumen +/-
 - Tarjeta SD
 - Micrófono
 - DC-in

- Vista trasera (Fig. E)
- Bocina
 - Flash Doble
 - Cámara trasera
 - LEDs infrarrojo (solo opción IRIS)
 - Tapa SIM / SAM

Comenzar con

Su ID Screen

PRESIONAR EL BOTON DE ENCENDIDO DURANTE 5 SEGUNDOS PARA ENCENDER SU ID Screen

MODO REPOSO
En modo reposo, su ID Screen aparece como apagada.
> Presionar y soltar la tecla de encendido para colocar su ID Screen en modo reposo.

APAGAR SU ID Screen
> Presionar y no soltar la tecla de encendido hasta que la opción de diálogo aparezca (Fig. J)
> Seleccionar la opción de Apagar

REINICIAR SU ID Screen
Si la aplicación no responde,
> Presionar y no soltar la tecla de encendido hasta que el aparato se reinicie de manera automática

CARGUE SU ID Screen UTILIZANDO ALGUNA DE LAS SIGUIENTES OPCIONES:

- > Utilizando un cargador montado (Fig. F)
- Cable USB/Jack de alimentación + Adaptador de corriente + entrada del país

> Utilizando una PC (Fig. G)
Conectar cable USB-C/USB a PC

COMO INSERTAR LA TARJETA SD

- > Abra la tapa de la tarjeta SD con la herramienta para abrir la tapa (Fig. H)
- > Inserte los conectores de la tarjeta SD hacia arriba en la ranura
- > Cierre y presione la tapa de la tarjeta SD después de la inserción

COMO REMOVER LA TARJETA SD

- > Abra la tapa de la tarjeta SD con la herramienta para abrir la tapa (Fig. H)
- > Utilice la herramienta de apertura de la tapa para quitar la tarjeta SD
- > Cierre y presione la tapa de la SD después de quitarla

COMO INSERTAR LA TARJETA SAM CARD o MICRO SIM

- > Abra la tapa SIM / SAM con la herramienta para abrir la tapa (Fig. I)
- > Inserte la tarjeta SAM o la tarjeta Micro SIM
- > Cierre y presione la tapa SIM / SAM después de la instalación

COMO REMOVER LA TARJETA SAM CARD o MICRO SIM

- > Abra la tapa SIM / SAM con la herramienta para abrir la tapa (Fig. I)
- > Retire la tarjeta SAM o la tarjeta Micro SIM
- > Cierre y presione la tapa SIM / SAM después de quitarla

Contenu de la boite

- Fig. A
- ID Screen
 - Outil d'ouverture du couvercle SIM/SAM
 - Adaptateur secteur, prises (selon la norme du pays) et câbles (USB-C + USB/DC-in)
 - Guide de démarrage rapide
 - Notice de sécurité

A propos de

Votre ID Screen

- Vues de face et de droite (Fig. B)
- Capteur d'empreintes digitales
 - Cámara
 - Capteur de luminosité
 - Lector NFC
 - Marche/Arrêt
 - USB Type A
 - Prise audio
 - USB Type C
 - Ecran tactile

- Vue de dessus (Fig. C)
- Lector de cartes contact

- Vue de gauche (Fig. D)
- Volumen +/-
 - Lector de tarjeta SD
 - Microphone
 - Alimentation DC-in

- Vue arrière (Fig. E)
- Haut-parleur
 - Double flash
 - Cámara
 - LEDs infrarouge (option IRIS uniquement)
 - Couvercle SIM/SAM

Premiers pas avec

Votre ID Screen

APPUYER SUR LE BOUTON MARCHI/ARRET 5 SECONDES POUR DEMARRER VOTRE ID Screen

MODE VEILLE
En mode veille, l'écran de l'ID Screen est éteint.
> Appuyer et relacher le bouton Marche/Arrêt pour mettre votre ID Screen en mode veille

ETEINDRE VOTRE ID Screen
> Appuyer et maintenir le bouton Marche/Arrêt enfoncé jusqu'à affichage de la boîte de dialogue des options de l'appareil (Fig. J)
> Choisir l'option éteindre

REDEMARRER VOTRE ID Screen
Si la tablette ne répond pas,
> Appuyer et maintenir le bouton Marche/Arrêt enfoncé jusqu'à ce que la tablette redémarre

RECHARGER VOTRE ID Screen EN UTILISANT UNE DES OPTIONS SUIVANTES:

- > En utilisant un chargeur mural (Fig. F)
- Cable USB/DC-in + adaptateur secteur + prise selon la norme du pays

> En utilisant un PC (Fig. G)
Cable USB-C/USB branché à un PC

COMMENT INSERER UNE CARTE SD

- > Ouvrir le lecteur de carte SD en utilisant l'outil d'ouverture du couvercle SIM/SAM (Fig. I)
- > Insérer la carte SD dans le lecteur, les connecteurs doivent être orientés vers le haut
- > Fermer et appuyer sur le couvercle après insertion

COMMENT RETIRER LA CARTE SD

- > Ouvrir le lecteur de carte SD en utilisant l'outil d'ouverture du couvercle SIM/SAM (Fig. I)
- > Utiliser l'outil d'ouverture du couvercle SIM/SAM pour retirer la carte SD
- > Fermer et appuyer sur le couvercle après retrait de la carte

COMMENT INSERER UNE CARTE SAM ou MICRO SIM

- > Utiliser l'outil pour ouvrir le couvercle SIM/SAM (Fig. I)
- > Insérer la carte SAM ou la carte micro SIM
- > Fermer et appuyer sur le couvercle SIM/SAM après insertion

COMMENT RETIRER LA CARTE SAM ou MICRO SIM

- > Retirer la carte SAM ou la carte Micro SIM
- > Fermer et appuyer sur le couvercle après retrait de la carte