



plugwise Tom & Floor

Quick start

NL | EN | DE | FR

Model 106-03 | 165-01



plugwise.com/tom
plugwise.com/floor



plugwise.com/support



youtube.com/plugwise



Plugwise Home



✉ helpdesk@plugwise.com

Plugwise B.V. Wattstraat 56, 2171 TR Sassenheim

NL

Voorzorg en veiligheid


- △ De radiatorknop is alleen geschikt voor plaatsing op een thermostatische radiatorafsluiter.
- △ Kalibreer altijd de radiatorknop nadat je die hebt geïnstalleerd.
- △ Maak geen gebruik van het product als deze is beschadigd of niet goed functioneert.

Technische gegevens

Frequentiegebied: 2405-2480 MHz
Output: 3 dBm

EU-conformiteitsverklaring

CE Plugwise B.V. verklaart hierbij dat dit product voldoet aan de benodigde vereisten van de desbetreffende Europese richtlijnen, waaronder 1999/5/EC (R&TTE). Een exemplaar van de Europese conformiteitsverklaring is beschikbaar op plugwise.com/product-conformity

 Oude elektrische en elektronische apparaten bevatten vaak waardevolle materialen. Plaats een afgedankt apparaat dan ook nooit bij het gewone afval. Lever altijd het apparaat in bij een gemeentelijk inzameldepot voor elektrische en elektronische apparatuur.

EN

Precautions and safety


- △ The radiator valve is only suitable for mounting to a casing that allow fitting a thermostatic radiator valve.
- △ Always calibrate the radiator valve after installation.
- △ Do not use this product when it is damaged or if it is malfunctioning.

Technical data

Operating frequency: 2405-2480 MHz
Output power: 3 dBm

EU conformity declaration

CE Plugwise B.V. hereby declares that this product is in compliance with the applicable essential requirements of the appropriate EC-Directives, including 1999/5/EC (R&TTE). A copy of the EU declaration of Conformity is available at plugwise.com/product-conformity

 Old electrical and electronic appliances very often contain valuable materials. Therefore, never dispose discarded appliances with normal household waste. Always hand in your old appliances at the municipal collection points for electrical and electronic equipment.

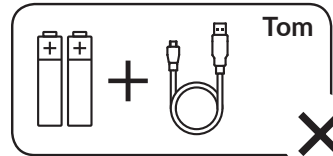
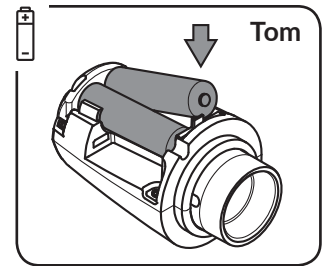
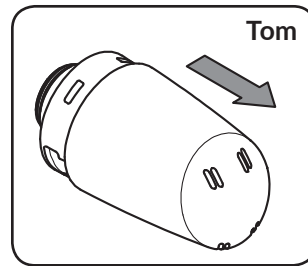
United States and Canada compliance

This product is in compliance with the applicable FCC and ISED rules. A copy of the compliance information is available at plugwise.com/product-conformity



Adam HA

1. Voeding | Power supply | Stromversorgung | Alimentation



△ Installeer Tom niet met een USB-adapter als je die wilt gebruiken met batterijen!

△ Do not install Tom with the USB adapter if you want to use it together with batteries!

△ Installieren Sie die Tom nicht über einen USB-Adapter, wenn Sie es mit Batterien betreiben wollen.

△ N'installez pas Tom avec l'adaptateur USB si vous souhaitez l'utiliser avec des piles!

DE

Vorsorge und Sicherheit


- △ Der Heizungsknopf ist nur zur Montage auf einem thermostatischen Heizkörper-ventil geeignet.
- △ Kalibrieren Sie den Heizungsknopf immer nach der Installation.
- △ Verwenden Sie das Produkt nicht, wenn es beschädigt ist oder nicht gut funktioniert.

Technische daten

Frequenzbereich: 2405-2480 MHz
Ausgangsleistung: 3 dBm

EU-Konformitätserklärung

CE Die Plugwise B.V. erklärt hiermit, dass dieses Produkt die erforderlichen Anforderungen der anwendbaren europäischen Richtlinien, darunter 1999/5/EG (R&TTE), erfüllt. Ein Exemplar der europäischen Konformitätserklärung steht auf plugwise.com/product-conformity

 Alte elektrische und elektronische Geräte enthalten häufig wertvolle Materialien. Entsorgen Sie ein altes Gerät deshalb nicht über den Restmüll. Geben Sie das Gerät bei einer kommunalen Sammelstelle für Elektroschrott ab.

FR

Précautions et sécurité


- △ La vanne de radiateur ne convient que pour le montage sur un boîtier permettant de monter une vanne de radiateur thermostatique.
- △ Toujours calibrer la vanne de radiateur après l'installation.
- △ N'utilisez pas ce produit s'il est endommagé ou s'il fonctionne mal.

Caractéristiques techniques

Gamme de fréquence: 2405-2480 MHz
Puissance de sortie: 3 dBm

Déclaration CE de conformité

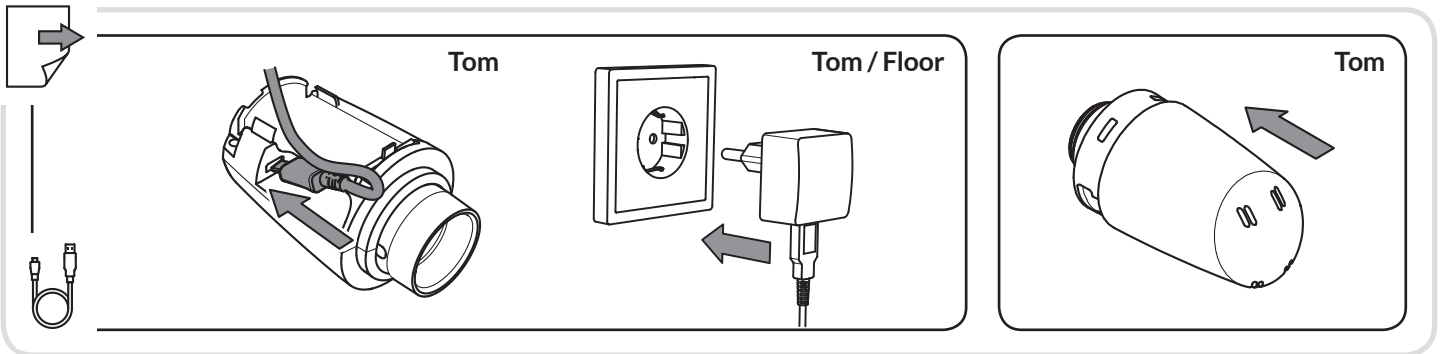
CE Plugwise B.V. déclare que ce produit est conforme aux exigences essentielles applicables des directives européennes concernées, y compris 1999/5/CE (R&TTE). Une copie de la déclaration de conformité européenne est disponible à l'adresse plugwise.com/product-conformity

 Les vieux appareils électriques et électroniques contiennent très souvent des matériaux de valeur. Par conséquent, ne jetez jamais vos appareils usagés avec les ordures ménagères normales. Déposez toujours vos vieux appareils auprès des points municipaux de collecte d'équipements électriques et électroniques.

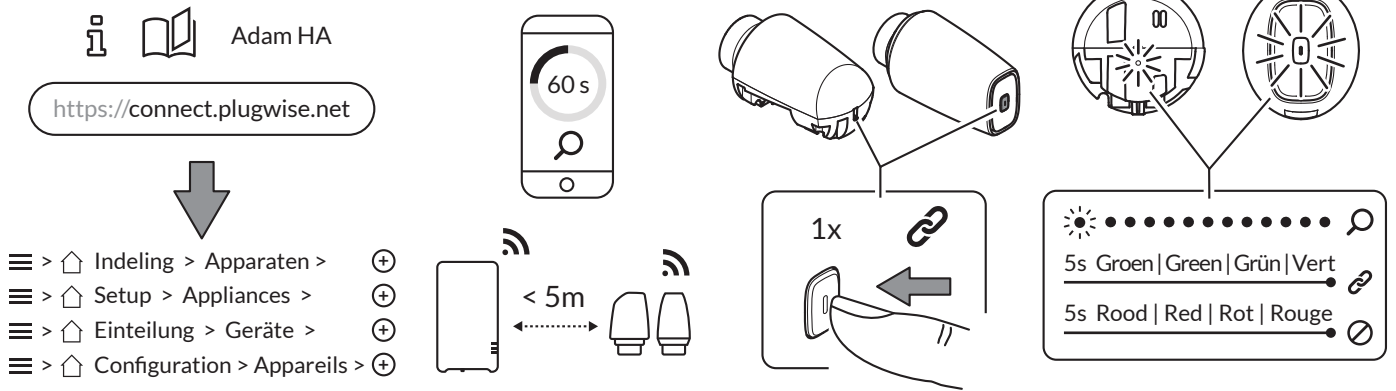
Conformité des États-Unis et Canada

Ce produit est conforme aux règles applicables de la FCC et de la ISED. Une copie des informations de conformité est disponible à l'adresse plugwise.com/product-conformity

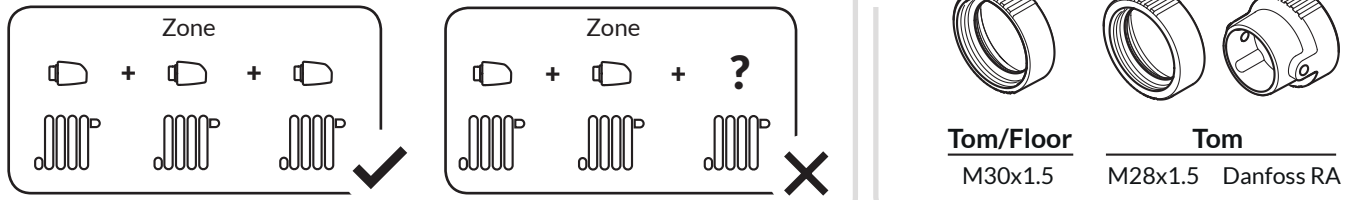




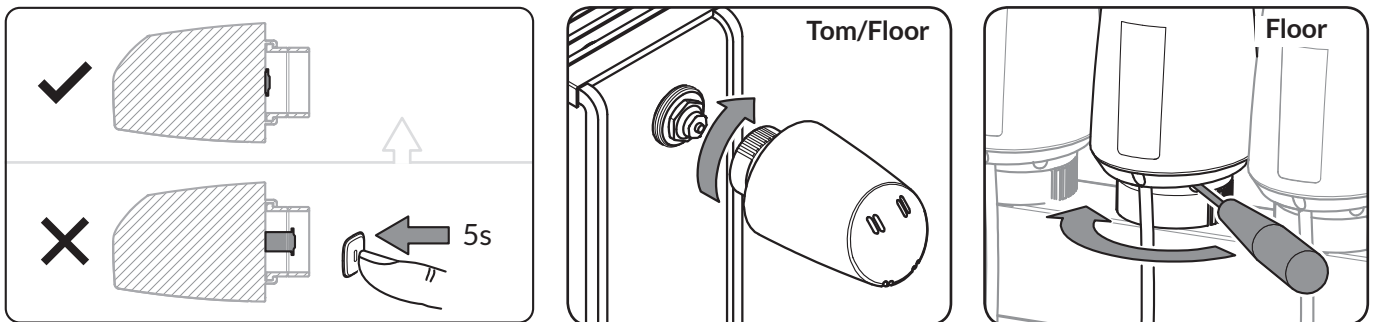
2. Aanmelden | Join | Anmelden | Joindre



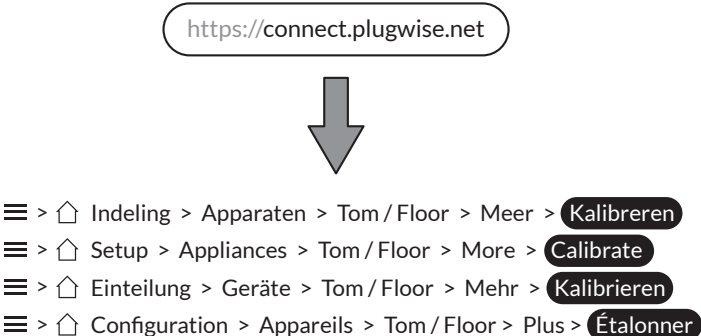
3. Plaatsing | Placement | Platzierung



4. Monteren | Mounting | Montieren | Montage



5. Kalibreren | Calibrating | Kalibrieren | Calibrer



Ontkoppelen | Unpair | Entkoppeln | Dissocier

