

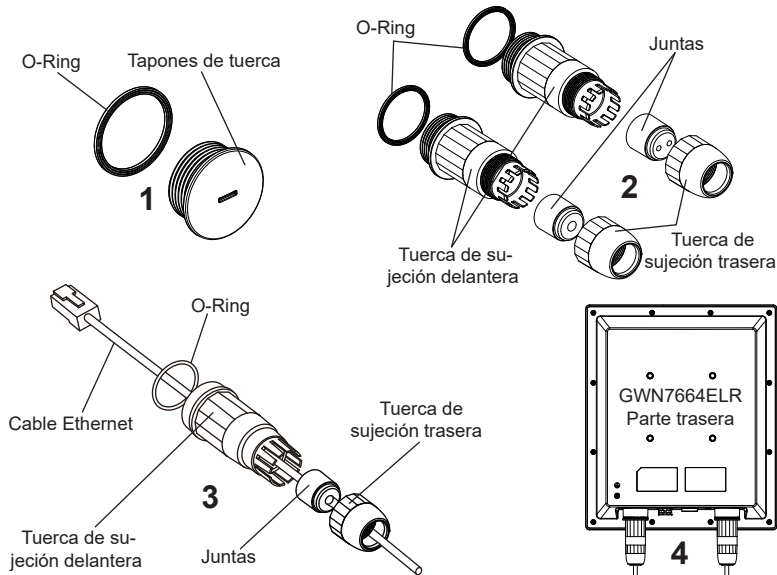
INSTALACIÓN DE HARDWARE

El GWN7664ELR puede ser montado en la pared o en una barra de metal. Por favor, refiérase a los pasos siguientes para la instalación apropiada.

Instalación de kits impermeables

1. Si no se utiliza el puerto Ethernet (RJ45) o SFP, utilice el O-ring y el tapón de tuerca para sellar el puerto y garantizar la hermeticidad, y para utilizar el puerto extraígallo con un destornillador plano.
2. Coloque el O-ring entre el puerto y la tuerca de sujeción delantera, y coloque la junta Ethernet/Fibra entre la parte delantera y trasera de la tuerca de sujeción.
3. Introduzca el cable Ethernet/Fibra a través del o-ring, la tuerca de sujeción delantera, la junta Ethernet/Fibra y la tuerca de sujeción trasera; si el conector RJ45/Fibra está conectado, retírelo primero y luego vuelva a conectarlo.
4. Conecte los cables Ethernet (RJ45) o de fibra (módulo SFP) al puerto correspondiente, luego atornille la tuerca de sujeción delantera con el puerto GWN7664ELR y atornille la tuerca de sujeción trasera con la tuerca de sujeción delantera.

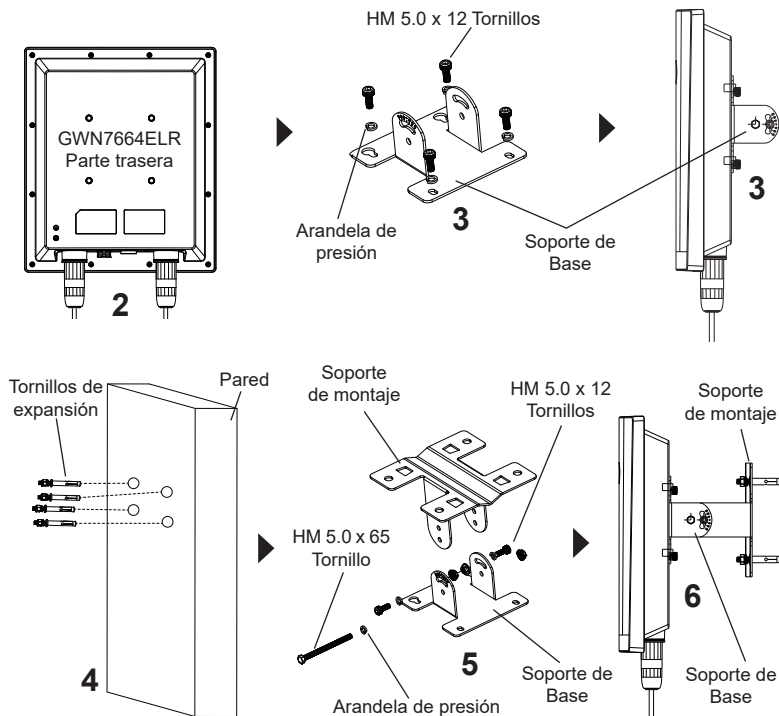
Nota: Por favor, utilice un cable Ethernet de 5 mm de diámetro y un cable de fibra de 2,8 mm de diámetro, si el cable Ethernet o de fibra es demasiado pequeño, el dispositivo puede tener fugas.



~17~

Montura de Pared

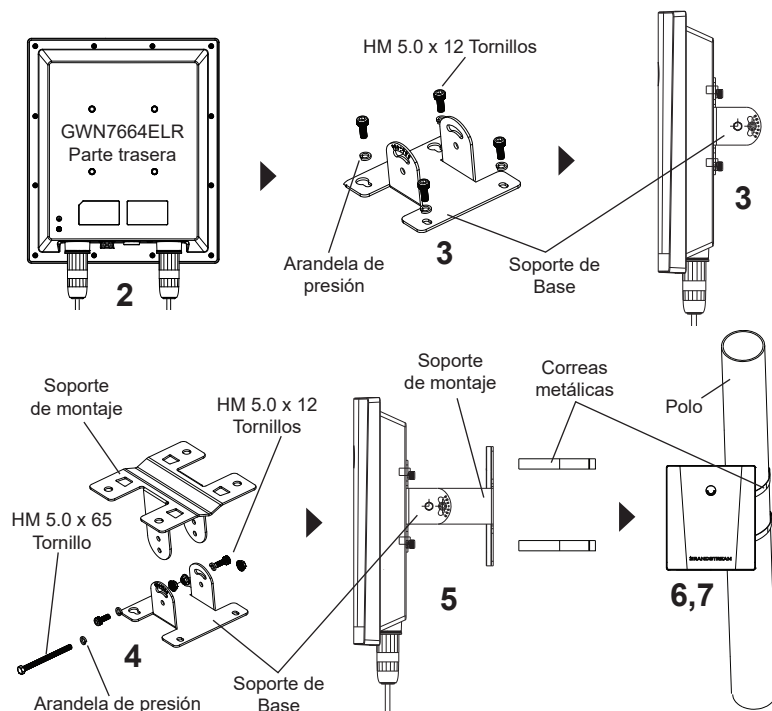
1. Consulte la instalación de los kits impermeables.
2. Conecte los cables Ethernet (RJ45) o de fibra (módulo SFP) al puerto correspondiente y apriete las juntas impermeables.
3. Ajuste el Soporte Base con tornillos (HM 5.0 x 12) en la parte trasera del punto de acceso GWN7664ELR.
4. Taladre cuatro orificios en la pared siguiendo las posiciones de los del soporte de montaje (utilice el soporte de montaje como plantilla para taladrar). A continuación, fija un tornillo de expansión en cada orificio.
5. Ensamble el soporte de base y el soporte de montaje con el tornillo (HM 5,0 x 65) y los tornillos (HM 5,0 x12).
6. Fije el punto de acceso GWN7664ELR asegurando el soporte de montaje con los tornillos de expansión en la pared.



~18~

Montaje en poste

1. Consulte la instalación de los kits impermeables.
2. Conecte los cables Ethernet (RJ45) o de fibra (módulo SFP) al puerto correspondiente y apriete las juntas impermeables.
3. Ajuste el Soporte Base con tornillos (HM 5.0 x 12) en la parte trasera del punto de acceso GWN7664ELR.
4. Ensamble el soporte de base y el soporte de montaje con el tornillo (HM 5,0 x 65) y los tornillos (HM 5,0 x12).
5. Abre las abrazaderas de metal al girar el mecanismo de cierre al sentido contrario al reloj. Puedes aflojarlo con la mano o utilizando un destornillador plano.
6. Enderece el final de las abrazaderas de metal y deslicelas desde la parte trasera del Soporte Base.
7. Envuelve la abrazadera de metal alrededor del poste y utilice un destornillador plano para apretar el mecanismo de cierre al rotarlo al sentido del reloj.



~19~

CONECTAR AL GWN7664ELR CON LA RED Wi-Fi PRE-DETERMINADA

El GWN7664ELR puede ser usado como punto de acceso autónomo al sacarlo de caja, o después del restablecimiento de fábrica con Wi-Fi activado por defecto.

Después de encender el GWN7664ELR y establecer la conexión a la red, el GWN7664ELR emitirá un SSID predeterminado basado en su dirección MAC GWN[6 últimos dígitos del MAC] y una contraseña aleatoria.

Nota: La información de la contraseña predeterminada de GWN7664ELR está impresa en la etiqueta MAC en la parte posterior de la unidad.

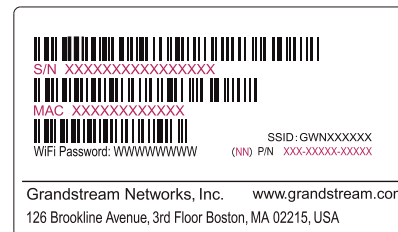
ACEESO A LA INTERFAZ DE CONFIGURACIÓN

Un ordenador conectado al SSID del GWN7664ELR, o en la misma red que el GWN7664ELR puede descubrir y acceder a su interfaz de configuración usando uno de los siguientes métodos:

Método 1: Descubrir GWN7664ELR utilizando su dirección MAC

1. Localice la dirección MAC del equipo que esta en la etiqueta de la unidad, ubicada en la parte posterior del equipo o en la caja.
2. Desde un ordenador conectado a la misma red del GWN7664ELR, escriba la siguiente dirección utilizando la dirección MAC del GWN7664ELR en su navegador **https://gwn_<MAC>.local**

Ejemplo: De un GWN7664ELR que tenga la dirección MAC C0: 74: AD: 4E: 28, esta unidad se puede acceder escribiendo en el navegador **https://gwn_c074ad-8b4e28.local** en el navegador.

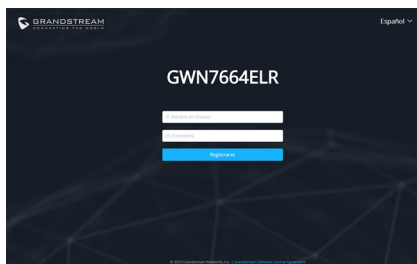


Método 2: Descubrir el GWN7664ELR utilizando la herramienta GWNDISCOVERYTool

1. Descargar e instalar el GWNDISCOVERYTool desde el siguiente enlace: **<https://www.grandstream.com/tools/GWNDISCOVERYTool.zip>**
2. Abrir la herramienta GWNDISCOVERYTool, y haga clic en **Escanear**.
3. La herramienta descubrirá todos los Puntos de Acceso GWN7664ELR conectados a la red mostrando sus direcciones MAC's e IP's.

~20~

- Haga clic en Administrar dispositivos para que sea redirigido directamente a la interfaz de configuración de la GWN7664ELR, o escriba manualmente la dirección IP que se muestra en su navegador.
- Ingrese el nombre de usuario y la contraseña para iniciar sesión. (El nombre de usuario de administrador predeterminado es "admin" y la contraseña aleatoria predeterminada se puede encontrar en la etiqueta MAC del GWN7664ELR).



Notas:

- Asegúrese que el GWN7664ELR no esté vinculado con otro punto de acceso GWN7664ELR, GWN Router, GWN.Cloud o GWN Manager, de lo contrario no se podrá acceder a la interfaz de configuración.
- Si el GWN7664ELR ya está enlazado, asegúrese de eliminar el enlace en primer lugar, o realizar un restablecimiento de fábrica.
- Es responsabilidad del cliente asegurarse del cumplimiento con las regulaciones locales para bandas de frecuencia, potencia de transmisión y otros.
- Para administrar el GWN7664ELR a través de la nube, consulte el siguiente link <https://www.gwn.cloud>.

Los términos de licencia GNU GPL son incorporados en el firmware del dispositivo y puede ser accedido a través de la interfaz de usuario Web del dispositivo en `ip_de_mi_dispositivo/gpl_license`. También puede ser accedido aquí: <https://www.grandstream.com/legal/open-source-software>

Para obtener un CD con la información del código fuente GPL, por favor, remita una solicitud escrita a info@grandstream.com

Para obtener el manual de usuario, favor haga click aquí:
<https://www.grandstream.com/our-products>

FR

PRESENTATION

Le GWN7664ELR est un point d'accès Wi-Fi 6 802.11ax d'extérieur destiné aux moyennes et grandes entreprises qui ont besoin d'une couverture extérieure de longue portée. Il est doté d'une étanchéité IP67, d'un système MU-MIMO bi-bande 4x4:4 avec la technologie OFDMA DL/UL et d'une antenne de conception avancée pour un débit sans fil allant jusqu'à 6 Gbps, supportant plus de 1000 clients et une portée étendue de 300 mètres. Pour faciliter l'installation et la gestion, le GWN7664ELR dispose d'un contrôleur embarqué qui est intégré dans l'interface utilisateur web du produit. Il est également pris en charge par GWN.Cloud et GWN Manager, la plateforme gratuite de gestion Wi-Fi en nuage et sur site de Grandstream. Le GWN7664ELR est le point d'accès Wi-Fi idéal pour les déploiements de voix sur Wi-Fi et offre une connexion transparente aux téléphones IP vocaux et vidéo compatibles Wi-Fi de Grandstream. Prenant en charge la qualité de service avancée, les applications en temps réel à faible latence, les réseaux maillés, les portails captifs, un port SFP de 2,5 gigabits et un port Ethernet de 2,5 gigabits avec PoE/PoE+, le GWN7664ELR est un point d'accès Wi-Fi extérieur idéal pour les entreprises, les bureaux à plusieurs étages, les entrepôts, les hôpitaux, les écoles et bien d'autres encore.

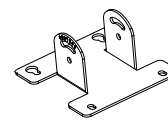
PRECAUTIONS

- Ne pas tenter d'ouvrir, de désassembler, ou de modifier le dispositif.
- Ne pas exposer cet appareil à des températures situées hors de la plage de -30 °C à 60 °C en opération et -30 °C à 60 °C en stockage.
- Ne pas exposer cet appareil à un environnement avec humidité hors de la plage de 10-90% RH (sans condensation).
- Ne pas éteindre le GWN7664ELR pendant le démarrage du système ou la mise à jour du firmware. Cela risque de rompre l'image du firmware et en conséquence rendre l'unité inutilisable.
- Veuillez prendre des mesures de protection contre la foudre lors de l'installation (un paratonnerre est nécessaire et l'appareil doit être mis à la terre de manière fiable). Il est recommandé d'utiliser un dispositif de protection contre les surtensions.

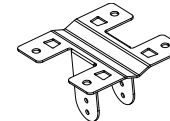
CONTENU DU PACK



1x Point d'Accès
GWN7664ELR



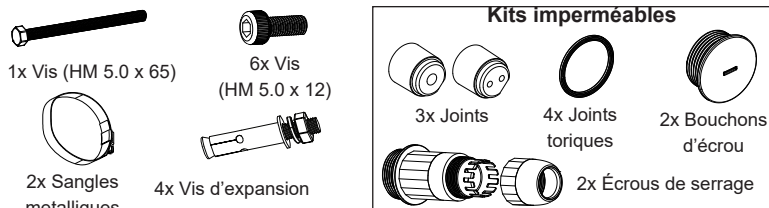
1x Support de
base



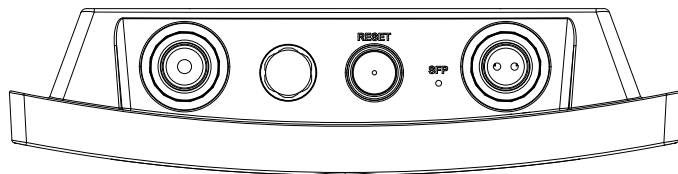
1x Support de
montage



1x Guide d'installation
rapide



PORTS DU GWN7664ELR



Port	Description
SFP Port	Port SFP 2,5G (supportant un débit câblé agrégé de 2,5Gbps).
NET/POE 2.5G	Port Ethernet RJ45 2.5 Gbps connecter à votre router ou à un autre GWN76xx, supportant PoE/PoE+.
RESET	Bouton de réinitialisation. Appuyer pendant 7 secondes pour réinitialiser les paramètres d'usine.

ALIMENTATION ET RACCORDEMENT DU GWN7664ELR

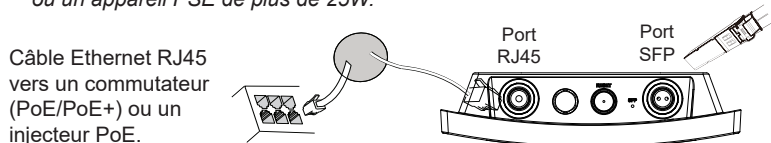
Le GWN7664ELR peut être alimenté à l'aide d'un commutateur PoE/PoE+ ou d'un injecteur PoE en suivant les étapes suivantes :

Étape 1 : Brancher un câble Ethernet RJ45 dans le port réseau du GWN7664ELR.

Étape 2 : Brancher l'autre extrémité sur le port de liaison montante du commutateur PoE/PoE+ ou de l'injecteur PoE.

Remarques:

- Si le GWN7664ELR est connecté à l'aide du port SFP, veuillez connecter le port Ethernet RJ45 à un commutateur PoE/PoE+ ou à un injecteur PoE sans liaison montante pour alimenter l'appareil.
- Il est recommandé d'alimenter l'appareil en utilisant la norme 802.3at (PoE+) ou un appareil PSE de plus de 25W.



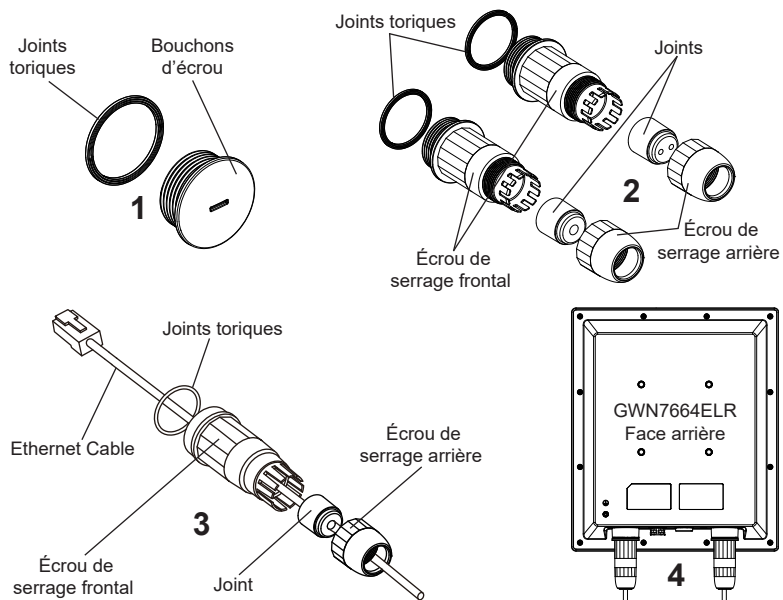
INSTALLATION PHYSIQUE

GWN7664ELR peut être monté sur le mur ou sur poteau. Veuillez se référer aux étapes suivantes pour l'installation appropriée.

Installation des kits imperméables

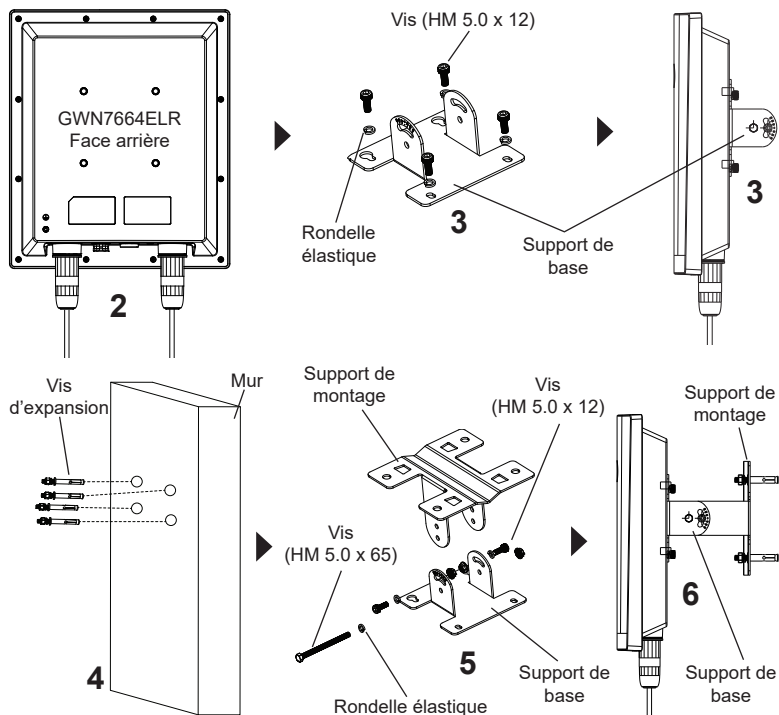
- Si le port Ethernet (RJ45) ou SFP n'est pas utilisé, veuillez utiliser le joint torique et le bouchon-écrou pour sceller le port afin d'assurer l'étanchéité, et pour utiliser le port, retirer-le à l'aide d'un tournevis plat.
- Placer le joint torique entre le port et l'écrou de serrage frontal, et placer le joint Ethernet/Fibre entre l'avant et l'arrière de l'écrou de serrage.
- Insérer le câble Ethernet/Fibre à travers le joint torique, l'écrou de serrage frontal, le joint Ethernet/Fibre et l'écrou de serrage arrière. Si le connecteur RJ45/Fibre est fixé, retirer-le d'abord, puis remettre-le en place.
- Connecter l'Ethernet (RJ45) ou la fibre (module SFP) au port approprié, puis visser l'écrou de serrage frontal avec le port GWN7664ELR et visser l'écrou de serrage arrière avec l'écrou de serrage arrière.

Remarque: Veuillez utiliser un câble Ethernet de 5 mm de diamètre et un câble Fibre de 2,8 mm de diamètre, si le câble Ethernet ou Fibre est trop petit, l'appareil risque de fuir.



Montage Mural

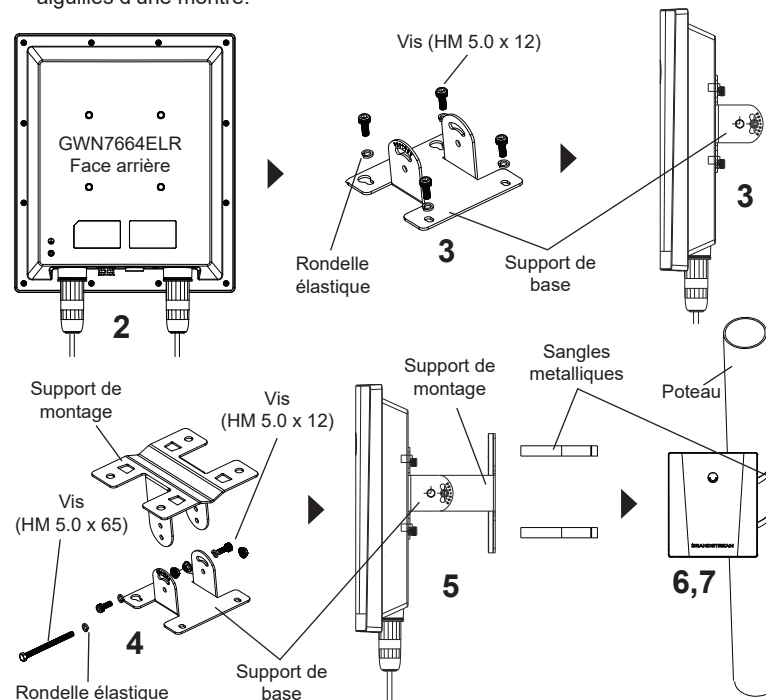
1. Veuillez vous référer à l'installation des kits imperméables.
2. Connecter le câble Ethernet (RJ45) ou Fibre (module SFP) au port correct du GWN7664ELR et serrer les joints imperméables.
3. Fixer le support de base avec des vis (HM 5.0 x 12) à l'arrière du point d'accès GWN7664ELR.
4. Percer quatre trous sur le mur en vous basant sur les positions des trous sur le support de montage (utiliser le support de montage comme gabarit de perçage). Fixer ensuite une vis à expansion dans chaque trou.
5. Assembler le support de base et le support de montage avec la vis (HM 5.0 x 65) et les vis (HM 5.0 x 12).
6. Fixer le point d'accès GWN7664ELR en sécurisant le support de montage avec les vis d'expansion sur le mur.



~25~

Pole Mount

1. Veuillez vous référer à l'installation des kits imperméables.
2. Connecter le câble Ethernet (RJ45) ou Fibre (module SFP) au port correct du GWN7664ELR et serrer les joints imperméables.
3. Fixer le support de base avec des vis (HM 5.0 x 12) à l'arrière du point d'accès GWN7664ELR.
4. Assembler le support de base et le support de montage avec la vis (HM 5.0 x 65) et les vis (HM 5.0 x 12).
5. Ouvrir les sangles métalliques en tournant le mécanisme de verrouillage dans le sens anti-horaire. Vous pouvez le desserrer à la main ou utiliser un tournevis à tête plate.
6. Redresser l'extrémité des sangles métalliques et faites-la glisser à l'arrière du support de base.
7. Enrouler les sangles métallique autour du poteau et utilisez un tournevis à tête plate pour serrer le mécanisme de verrouillage en le tournant dans le sens des aiguilles d'une montre.



~26~

CONNEXION AU RESEAU Wi-Fi PAR DEFAUT DU GWN7664ELR

Le GWN7664ELR peut être utilisé comme point d'accès autonome avec Wi-Fi activé par défaut lors de la première utilisation, ou après réinitialisation aux paramètres d'usine.

Après la mise sous tension du GWN7664ELR et connexion au réseau, le GWN7664ELR diffusera un SSID par défaut en fonction de son adresse MAC **GWN[6 derniers chiffres du MAC]** et un mot de passe aléatoire.

Remarque: Les informations de mot de passe par défaut du GWN7664ELR sont imprimées sur l'étiquette MAC à l'arrière de l'unité.

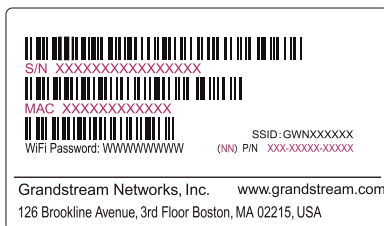
ACCEDER A L'INTERFACE DE CONFIGURATION

Un ordinateur connecté au SSID du GWN7664ELR, ou au même réseau que le GWN7664ELR peut découvrir et accéder à son interface de configuration en utilisant une des méthodes suivantes:

Méthode 1: Détecter le GWN7664ELR via son adresse MAC

1. Localiser l'adresse MAC sur l'étiquette MAC de l'unité située à la face arrière de l'unité, ou sur l'emballage.
2. A partir d'un ordinateur connecté au même réseau que le GWN7664ELR, tapez l'adresse suivante en utilisant l'adresse MAC du GWN7664ELR sur votre navigateur: **https://gwn_<mac>.local**

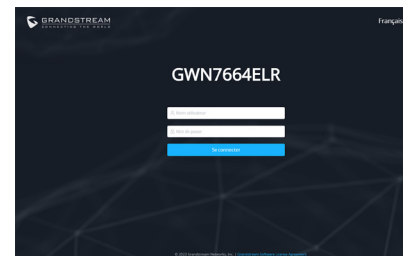
Exemple: Un GWN7664ELR avec l'adresse MAC C0:74:AD:8B:4E:28 peut être accessible à partir d'un navigateur web en utilisant l'URL: **https://gwn_c074ad-8b4e28.local**



Méthode 2: Détecter le GWN7664ELR via GWNDISCOVERY-Tool

1. Télécharger et installez **GWNDISCOVERYTool** à partir du lien suivant: <https://www.grandstream.com/tools/GWNDISCOVERYTool.zip>
2. Ouvrir le GWNDISCOVERYTool, et cliquer sur **Scan**.

3. L'outil permettra de découvrir tous les points d'accès GWN7664ELR connectés sur le réseau montrant leurs adresses MAC et IP.
4. Cliquer sur **Manage Device** pour être redirigé directement à l'interface de configuration du GWN7664ELR, ou saisir manuellement sur votre navigateur l'adresse IP affichée.
5. Entrer le nom d'utilisateur et le mot de passe pour vous connecter. (Le nom d'utilisateur par défaut de l'administrateur est «admin» et le mot de passe aléatoire par défaut se trouve sur la balise MAC du GWN7664ELR).



Remarques:

- Assurer que le GWN7664ELR n'est pas déjà associé à une autre GWN7664ELR Access Point en tant qu'esclave, GWN Router ou GWN.Cloud, sinon l'interface de configuration ne sera pas accessible.
- Si le GWN7664ELR est déjà associé, assurez-vous de le dissocier ou de faire une réinitialisation aux paramètres d'usine.
- Il est de la responsabilité du client de s'assurer de la conformité aux réglementations locales concernant les bandes de fréquence, la puissance de transmission et d'autres.
- Pour gérer le GWN7664ELR via cloud, veuillez se référer à <https://www.gwn.cloud>.

Les termes de la licence GNU GPL sont incorporés dans le firmware du périphérique et sont accessibles via l'interface utilisateur Web du périphérique à l'adresse `my_device_ip / gpl_license`. Vous pouvez également y accéder ici:

<https://www.grandstream.com/legal/open-source-software>

Pour obtenir un CD contenant les informations du code source GPL, veuillez envoyer une demande écrite à info@grandstream.com.

Pour plus de détails, veuillez consulter le manuel d'utilisation sur: <https://www.grandstream.com/our-products>

ÜBERSICHT

Der GWN7664ELR ist ein 802.11ax Wi-Fi 6 Outdoor Access Point für mittlere bis große Unternehmen und Betriebe, die eine großflächige Abdeckung im Außenbereich benötigen. Er bietet Wetterschutz nach IP67, Dual-Band 4x4:4 MU-MIMO mit DL/UL OFDMA-Technologie und ein hochentwickeltes Antennendesign für einen drahtlosen Durchsatz von bis zu 6 Gbit/s. Er unterstützt mehr als 1.000 Clients und eine erweiterte Reichweite von 300 Metern. Der GWN7664ELR verfügt über einen integrierten Controller für eine einfache Installation sowie ein effektives Management, der Controller ist über die Webschnittstelle erreichbar. Natürlich kann der GWN7664ELR, wie alle anderen Grandstream AccessPoints, zentral über die Cloud-Plattform GWN. Cloud oder On-Premise über den GWN Manager konfiguriert, provisioniert und verwaltet werden. Das Modell ist ideal für Voice-over-WLAN Anwendungen und harmonisiert bestens mit Grandstream's WLAN-fähigen IP Telefonen. Mit Unterstützung für erweiterte QoS, Echtzeitanwendungen mit niedriger Latenz, vermaschte Netzwerke, Captive Ports, einen 2,5-Gigabit-Ethernet-Port mit PoE/PoE+ und einen 2,5-Gigabit-SFP-Port. Der GWN7664ELR ist ein zukunftssicherer WiFi-6 WLAN-Accesspoint für eine Vielzahl von Anwendungen in professioneller Umgebung, wie .z.B. in der Logistik, mehrstöckigen Gebäuden, Freizeitgelände/Parks, Schulen, Universitäten u.v.m...

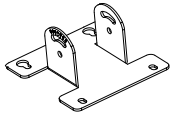
SICHERHEITSHINWEISE

- Das Produkt darf nicht geöffnet, zerlegt oder verändert werden.
- Bitte beachten Sie die zulässigen Temperaturbereiche für Nutzung
- (-30 °C bis 60 °C) und Lagerung (-30 °C bis 60 °C).
- Das Produkt darf nur in Umgebungen mit einem relativen Luftfeuchtebereichs von 10% bis 90% (nicht kondensierend) genutzt werden.
- Die Stromversorgung darf während des Start- bzw. Upgradevorgangs nicht unterbrochen werden. Dies kann die Firmware beschädigen und zu unerwünschten Fehlfunktionen führen.
- Bitte treffen Sie bei der Installation Blitzschutzmaßnahmen (ein Blitzableiter ist erforderlich und das Gerät muss zuverlässig geerdet werden). Es wird empfohlen, ein Überspannungsschutzgerät zu verwenden.

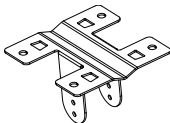
VERPACKUNGSGEHALT



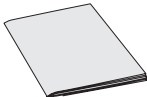
GWN7664ELR
Accesspoint



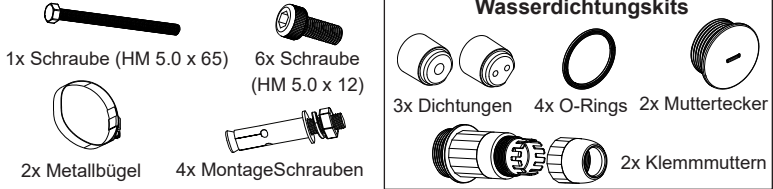
1x Montage-
Sockel



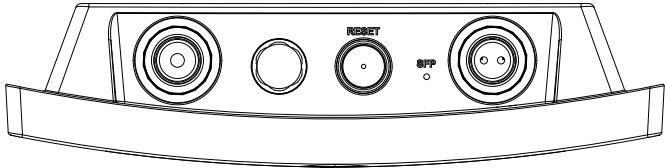
1x Montagewinkel



1x Kurzin-
stallations-
anleitung



GWN7664ELR ANSCHLÜSSE



Port	Beschreibung
SFP Port	2.5G SFP-Anschluss (Aggregierter Durchsatz von 2,5 GBit/s bei kabelgebundener Verbindung).
NET/POE 2.5G	RJ45 Ethernet-Anschluß 2.5 GBit/s zum Router oder einem weiteren GWN76xx, mit PoE/PoE+ Unterstützung.
RESET	Reset-Taste. Drücken Sie die Taste min. 7 Sekunden, um das Produkt auf Werkseinstellung zurückzusetzen.

STROMVERSORUNG UND ANSCHLUß DES GWN7664ELR

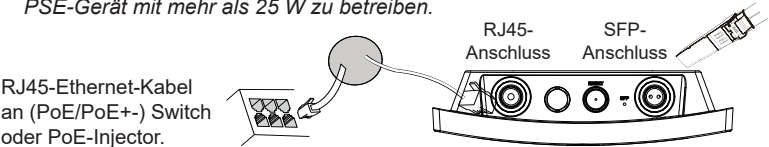
Der GWN7664ELR kann folgendermaßen mit einem PoE/PoE+-Switch oder PoE-Injector betrieben werden:

Schritt 1: Stecken Sie das RJ45 Ethernetkabel in den Netzwerk-Port am GWN7664ELR.

Schritt 2: Stecken Sie das andere Ende in den Uplink-Port des PoE/PoE+-Switches oder PoE-Injectors ein.

Hinweis:

- Bei Anschluss des GWN7664ELR an den SFP-Port bitte den RJ45-Ethernet-Port an einen PoE/PoE+-Switch oder einen PoE-Injector ohne den Uplink an das Netzteil anschließen.
- Es wird empfohlen, das Gerät über den Standard 802.3at (PoE+) oder ein PSE-Gerät mit mehr als 25 W zu betreiben.



RJ45-Ethernet-Kabel
an (PoE/PoE+-) Switch
oder PoE-Injector.

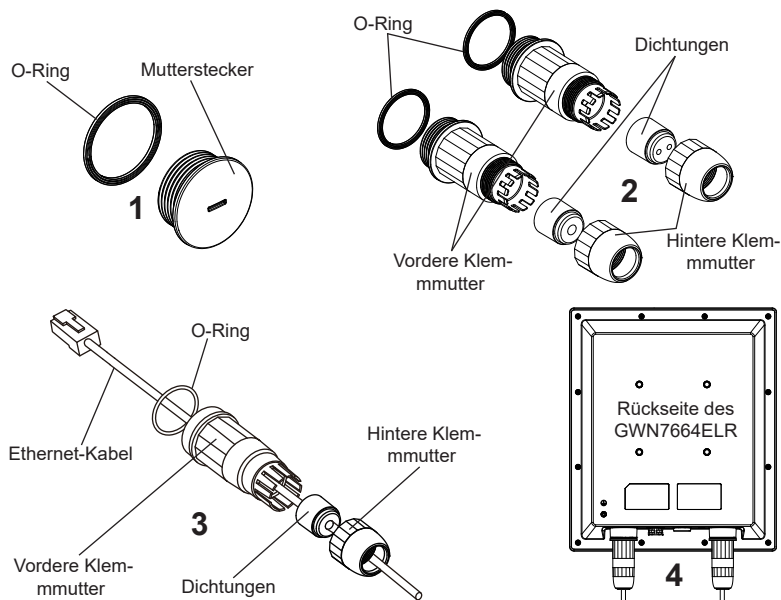
HARDWARE-INSTALLATION

Der GWN7664ELR kann sowohl an der Wand, als auch an der Decke montiert werden. Beide Varianten sind nachfolgend beschrieben.

Installation der Wasserdichtungskits

1. Bei Nichtverwendung des Ethernet (RJ45)- oder SFP-Ports bitte mit dem O-Ring und dem Mutterstecker den Port wasserdicht versiegeln; zur Verwendung des Ports diesen mit einem flachen Schraubenzieher entfernen.
2. Den O-Ring zwischen dem Port und der vorderen Klemmmutter und die Ethernet-/Glasfaser-Dichtung zwischen der Vorder- und Rückseite der Klemmmutter einsetzen.
3. Das Ethernet-/Glasfaser-Kabel durch den O-Ring, die vordere Klemmmutter, die Ethernet-/Glasfaser-Dichtung und die hintere Klemmmutter bei Einsatz des RJ45-/Glasfaser-Anschlusses führen; bitte erst entfernen und wieder einsetzen.
4. Das Ethernet (RJ45)- oder Glasfaser (SFP)-Modul an den passenden Port anschließen, dann die vordere Klemmmutter mit dem Port des GWN7664ELR verschrauben und die hintere Klemmmutter mit der vorderen Klemmmutter verschrauben.

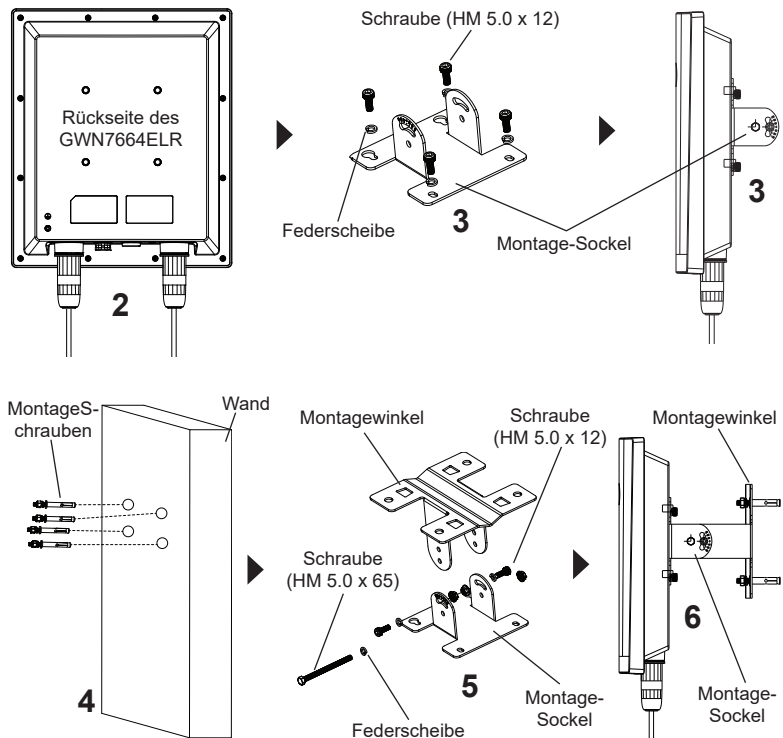
Hinweis: Bitte ein Ethernet-Kabel mit 5 mm Durchmesser sowie ein Glasfaser-Kabel mit 2,8 mm Durchmesser verwenden; falls das Ethernet- oder Glasfaser-Kabel zu klein ist, kann das Gerät Lecks aufweisen.



~31~

Wandmontage

1. Siehe Installation der Wasserdichtungskits.
2. Das Ethernet (RJ45)- oder Glasfaser (SFP)-Modul an den passenden Port des GWN7664ELR anschließen und die wasserdichten Dichtungen anziehen.
3. Befestigen Sie den Montage-Sockel mit den Schrauben (HM 5,0 x 12) an der Rückseite des GWN7664ELR AccessPoints.
4. Bohren Sie vier Löcher in die Wand je nach Position der Löcher an der Montagehalterung (die Halterung als Bohrvorlage verwenden). Dann eine Erweiterungsschraube in jedem Loch befestigen.
5. Die Sockelhalterung und die Montagehalterung mithilfe der Schraube (HM 5,0 x 65) und den Schrauben (HM 5,0 x 12) montieren.
6. Den GWN7664ELR-Accesspoint an der Montagehalterung und diese mit den Erweiterungsschrauben an der Wand befestigen.



~32~