

Quick Installation Guide

SMCGS803
EZ Switch™ 10/100/1000
8-Port Gigabit Ethernet Desktop Switch

English: Quick Installation Guide

Deutsch: Installationskurzanleitung

Español: Guía de Instalación Rápida

Francés: Guide d'Installation Rapide

Português: Guia de Instalação Rápida

Italiano: Guida Rapida all'Installazione

Svenska: Snabbinstallationsguide

Nederlands: Beknopte installatiehandleiding

Polski: Skrócona Instrukcja Instalacji

Čeština: Rychlý průvodce instalací

Magyar: Gyors telepítési útmutató

NOTE: This equipment has been tested and found to comply with the limits for a Class B digital device, pursuant to Part 15 of the FCC Rules. These limits are designed to provide reasonable protection against harmful interference in a residential installation. The equipment generates, uses and can radiate radio frequency energy and, if not installed and used in accordance with the instructions, may cause harmful interference to radio communications. However, there is no guarantee that interference will not occur in a particular installation.

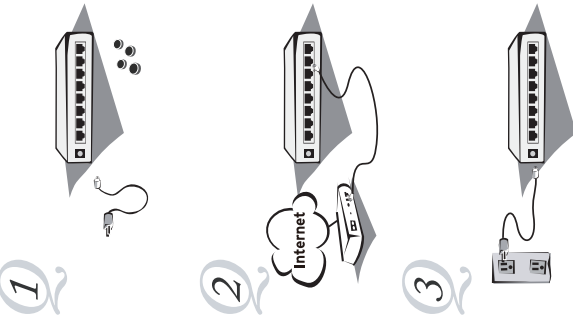
If this equipment does cause harmful interference to radio or television reception, which can be determined by turning the equipment off and on, the user is encouraged to try to correct the interference by one or more of the following measures:

- Reorient or relocate the receiving antenna.
- Increase the separation between the equipment and receiver.
- Connect the equipment into an outlet on a circuit different from that to which the receiver is connected.
- Consult the dealer or an experienced radio/TV technician for help.

\$ 15.21 Changes or modification warning
Any Changes or modifications not expressly approved by the party responsible for compliance could void the user's authority to operate the equipment.



SMCGS803



Package Contents



1. SMCGS803 X1



2. Power Cord (Depend on SKU)



3. Rubber feet



4. Quick Installation Guide



5. Warranty card

English 8-Port Gigabit Ethernet Desktop Switch

- 1) Unpack the switch and confirm the box contents are all included. It is recommended to attach the rubber feet.
- 2) Choose an appropriate location for the switch and connect the required device using appropriate cables. Use SMC Networks gigabit network card for best performance.
- 3) Apply power to the switch using the included power cord and check that the Power and appropriate Port LEDs are lit. Input power requirements:
SMCGS803 (100-240V-50/60Hz 0.5A)

Deutsch Gigabit Ethernet-Tisch-Switch mit 8 Ports

- 1) Packen Sie den Switch aus und überprüfen Sie, ob der Packungsinhalt vollständig ist. Wir empfehlen Ihnen, die GummifüÙe anzubringen.
- 2) Wählen Sie einen geeigneten Platz für den Switch und schließen Sie das Stromnetz an und stellen Sie sicher, dass die Power und Port-LEDs aufleuchten. Erforderliche Eingangsleistung:
SMCGS803 (100-240V-50/60Hz 0.5A)
- 3) Schließen Sie den Switch mit dem beiliegenden Stromkabel an das Stromnetz an und stellen Sie sicher, dass die Power und Port-LEDs aufleuchten. Erforderliche Eingangsleistung:
SMCGS803 (100-240V-50/60Hz 0.5A)

Español Computador de sobremesa Gigabit Ethernet con 8 puertos

- 1) Extraiga el switch y compruebe que la caja contiene todo. Se recomienda usar las patas de goma incluidas.
- 2) Seleccione un lugar apropiado para el switch y conecte los cables. Se recomienda usar tarjetas Gigabit de SMC Networks.
- 3) Conecte el computador a la corriente mediante el cable de alimentación que se incluye y compruebe que las luces LED de Power y del puerto correcto están encendidas. Energía requerida:
SMCGS803 (100-240V-50/60Hz 0.5A)

Français Commutateur de bureau Gigabit Ethernet 8 ports

- 1) Ouvrir le paquet et vérifier que tous les éléments sont compris dans la boîte. Il est recommandé de mettre les pieds adhésifs.
- 2) Choisir un emplacement approprié pour le switch et connecter le matériel en utilisant les câbles appropriés. Utiliser les cartes réseaux Gigabit SMC Networks pour de meilleures performances.
- 3) Connecter le commutateur à l'aide du cordon d'alimentation fourni, être assuré que l'alimentation et les leds correspondants sont allumés.
SMCGS803 (100-240V-50/60Hz 0.5A)

Português Switch de Secretária Gigabit Ethernet de 8 Portas

- 1) Desembale o switch e confirme o conteúdo da embalagem. Recomendamos a colocação das proteções de borracha na base do equipamento.
- 2) Escolha um local apropriado para a colocação do switch e estabeleça as conexões usando os cabos apropriados. Utilize placas de rede gigabit SMC Networks para obter o melhor desempenho.
- 3) Forneça alimentação ao switch utilizando o cabo de alimentação fornecido e verifique se os respectivos LEDs Port e Power estão acesos. Requisitos de alimentação:
SMCGS803 (100-240V-50/60Hz 0.5A)

Italiano Interruttore a Desktop per Ethernet Gigabit porta 8

- 1) Apri la confezione e controlla che tutto il materiale sia incluso. Raccomandiamo di applicare i gommini antiscivolo.
- 2) Scegli un posizionamento appropriato per lo switch e connettilo utilizzando il cavo appropriato. Usa SMC Networks gigabit network cards per migliori performance.
- 3) Attaccare l'interruttore alla corrente utilizzando l'apposito cavo e verificare che il Power e i LED della porta siano accesi. Requisiti alimentazione:
SMCGS803 (100-240V-50/60Hz 0.5A)

Svenska 8-Port Gigabit Ethernet skrivbordsswitch

- 1) Packa upp switchen och kontrollera att allt finns med i förpackningen. Vi rekommenderar att du sätter fast gummitlåsarna.
- 2) Välj en lämplig placering för switchen och anslut önskad enhet med lämpliga kablar. Använd SMC Networks gigabit-nätverkskort för bästa prestanda.
- 3) Strömsätt switchen med hjälp av den medföljande strömkabeln och kontrollera att lysdiodelarna för Ström och rätt Port är tända. Strömförbrukningskrav:
SMCGS803 (100-240V-50/60Hz 0.5A)

Nederlands 8-poorts Gigabit Ethernet bureau-switch

- 1) Open de doos, haal het product uit de verpakking en controleer de inhoud. Plaats de rubberen voetjes voor een goede ventilatie van het product.
- 2) Plaats het product op een stabiele ondergrond en gebruik voor elk der poorten een Ethernet netwerk-kabel. Maak eventueel gebruik van SMC 10/100/1000 Mbps netwerkkaarten voor een optimale werking.
- 3) Schakel de stroom van de switch in met behulp van het meegeleverde stroomnoer en controleer dat de Power-LED en de juiste port-LED's oplichten. Vereiste ingangsvermogen:
SMCGS803 (100-240V-50/60Hz 0.5A)

Polski 8-portowy switch Ethernet Desktop

- 1) Rozpakuj przełącznik i sprawdź czy opakowanie zawiera wszystkie elementy. Rekomendujemy przyklejenie gumowych podkładek.
- 2) Wybierz odpowiednie miejsce dla przełącznika i podłącz urządzenie używając odpowiednich kabli. Użyj kart Gigabitowych SMC Networks aby uzyskać najwyższą wydajność.
- 3) Podłącz zasilanie do przełącznika sieciowego wykorzystując ac złączony kabel zasilający i sprawdź, czy za świecyli się diody LED odpowiednich Portów i Zasilania. Wymagane zasilanie:
SMCGS803 (100-240V-50/60Hz 0.5A)

Čeština 8-portový Gigabit Ethernet stolní přepínač

- 1) Rozbalte switch a ujistěte se, že balení obsahuje všechny součásti. Doporučujeme přilepit gumové nožičky.
- 2) Vyberte pro switch vhodné umístění a zapojte požadovaná zařízení pomocí ethernetových kabelů. Pro optimální výkon používejte gigabitové karty SMC Networks.
- 3) Připojte spínač k proudu dodaným přírodním kabelem a zkontrolujte, že svítili světélka LED pro přírodní proud i síťové porty. Požadavky na napájení:
SMCGS803 (100-240V-50/60Hz 0.5A)

Magyar 8 portos Gigabit Ethernet asztali átváltó

- 1) Csomagolja ki a berendezést a dobozából és ellenőrizze hogy meg e van minden ami szükséges.
- 2) Helyezze a switch berendezést a helyére és csatlakozassa a hozzávaló kábelekkel. Használja a SMC gigabit hálózati kártyát a legjobb teljesítmény eléréséhez.
- 3) A mellékelt hálózati kábel segítségével helyezze áram alá a switch-et, majd ellenőrizze, hogy a Power és a megfelelő Port LED világít. Bemenneti teljesítmény követelmények:
SMCGS803 (100-240V-50/60Hz 0.5A)

繁體中文 8埠超高速乙太網路交換器

- 1) 打開包裝檢查內容物是否完整無缺，建議在底部貼上橡膠腳墊。
- 2) 選擇合適的地方用合適的線纜連接需要連接的設備，使用SMC配對網卡可以獲得最好的性能。
- 3) 插上包裝所附的電源線，並檢查電源燈和端口燈是否顯示正常。輸入電源為：
SMCGS803 (100-240V-50/60Hz 0.5A)

ไทย 8-พอร์ตสวิตช์ Gigabit Ethernet โต๊ะทำงาน

- 1) นำกล่องออกจากกล่อง และตรวจสอบว่าทุกชิ้นส่วนที่บรรจุมาอยู่ในกล่องครบถ้วนหรือไม่
- 2) หาตำแหน่งที่เหมาะสมเพื่อทำการติดตั้งสวิตช์ และเชื่อมต่อสายเคเบิลกับอุปกรณ์ที่ต้องการผ่านสายเคเบิลอีเทอร์เน็ต ใช้การ์ดเครือข่าย Gigabit SMC Networks เพื่อเพิ่มประสิทธิภาพการเชื่อมต่อ
- 3) เชื่อมต่อสวิตช์กับสายไฟโดยใช้สายเคเบิลที่แนบมา และตรวจสอบว่าไฟ LED Power Input (ไฟสีแดง) และไฟ LED ของพอร์ตที่เชื่อมต่อแล้วติดสว่าง
Power Input (ไฟสีแดง) และไฟ LED
SMCGS803 (100-240V-50/60Hz 0.5A)

한국어 8-포트 데스크톱 이더넷 데스크톱 스위치

- 1) 포장 상자를 열어 상자안의 내용물을 확인하십시오. 기밀식 고무발을 붙여주세요.
- 2) 스위치를 위한 적절한 위치를 선택하고 적절한 케이블을 사용하여 필요모든 장치를 연결하십시오. 최상의 성능을 위하여 SMC 네트웍스의 기가비트 네트워크카드를 사용하십시오.
- 3) 파워코드를 사용하여 스위치에 전원을 넣으시고 전원과 포트에 LED가 표시되는지 확인하십시오. 입력 전원은 100~240VAC, 50~60Hz 인디디. 입력 전압 요구 사항:
SMCGS803 (100-240V-50/60Hz 0.5A)

عربي جهاز سول Ethernet سطح المكتب 8 منفذ

- 1) قم بفتح القياس وتكامل من أن مكونات المنتج موجوده كامله. يفضّل لاصق القدم اللصيقه.
- 2) قم باختيار موقع مناسب للقياس وتم توصيل الجهاز بالطرفه باستخدام الكابلات الملائمه. استخدم شبكات ام ام سي جيجابت للحصول على افضل اداء.
- 3) قم بتوصيل القابله الى الشبكه الكهربائيه مستخدماً كبل القابله المخصص وتكامل من أن التوصيل والسلك المناسب ب LED احمر. اطلب متطلبات الطاقة:
SMCGS803 (100-240V-50/60Hz 0.5A)

