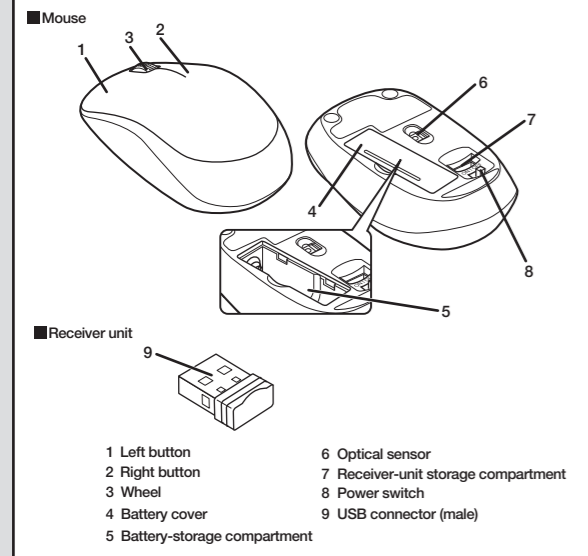
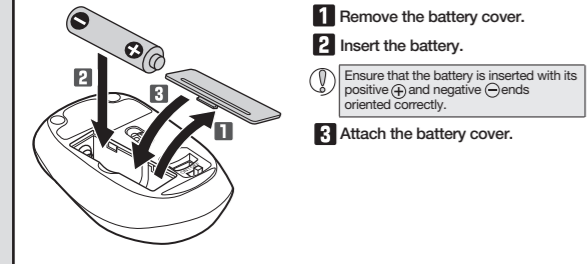


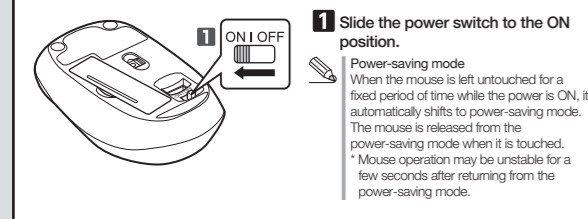
Name and function of each part



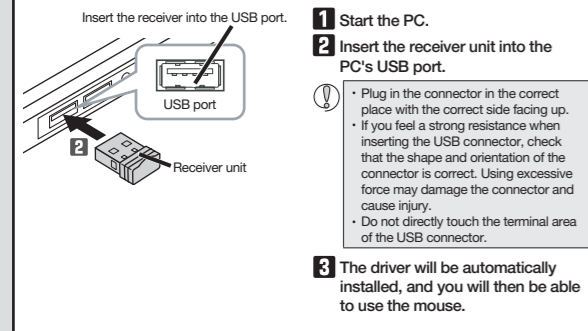
1 Inserting the battery



2 Turning the power on



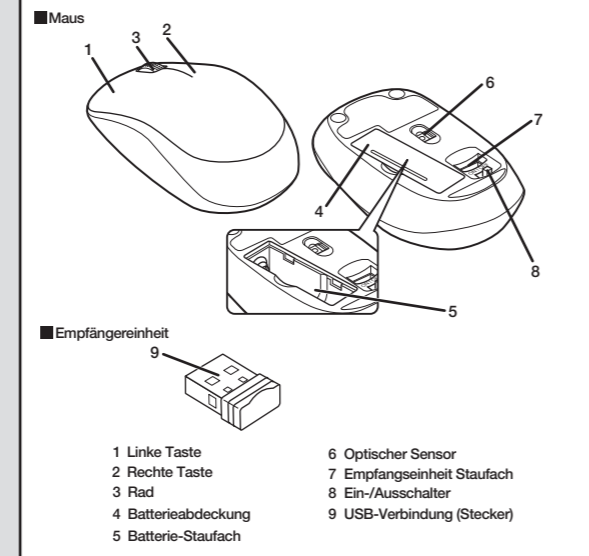
3 Connecting to a PC



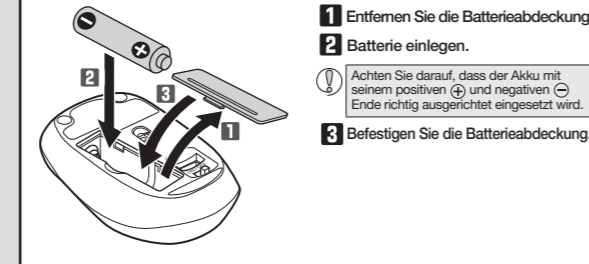
Specifications

Resolution	1200 dpi
Interface	USB
Radio frequency	2.4 GHz band
Radio wave method	GFSK
Operation distance	Non-magnetic surface (e.g. wooden desk): approx. 10 m Magnetic surface (e.g. steel desk): approx. 3 m * These values were obtained in ELECOM's test environment and are not guaranteed.
Dimensions (W x D x H)	Mouse: Approx. 59 mm x 100 mm x 39 mm Receiver unit: Approx. 18 mm x 14 mm x 6 mm
Operating temperature/humidity	5°C to 40°C/90%RH or less (without condensation)
Storage temperature/humidity	-10°C to 60°C/90%RH or less (without condensation)
Supported battery	AA alkaline battery, AA manganese battery, AA nickel-metal hydride rechargeable battery
Operating time	Estimated operating time when using an alkaline battery Continuous operating time: approx. 500 hours Continuous standby time: approx. 1041 days Estimated usage time: approx. 905 days The above is assuming the computer is used for eight hours a day with 5% of that time spent operating the mouse.
Supported OS	Windows® 10, Windows® 8.1, Windows® RT8.1, Windows® 7, Windows Vista®, Windows® XP, Macintosh OS X 10.10, Macintosh OS X 10.11 (Updating the OS or installing a service pack may be necessary.)

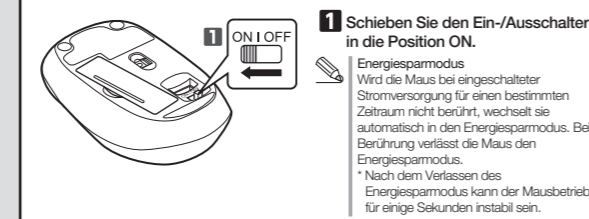
Name und Funktion des jeweiligen Teils



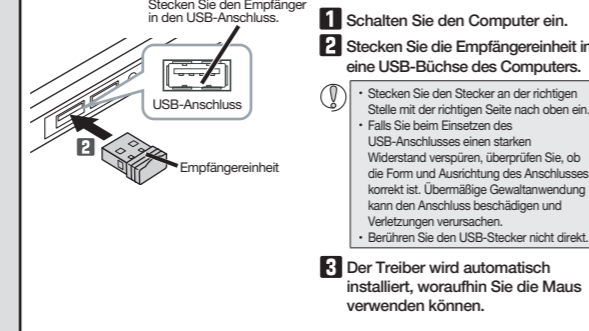
1 Einlegen der Batterie



2 Schalten Sie das Gerät ein



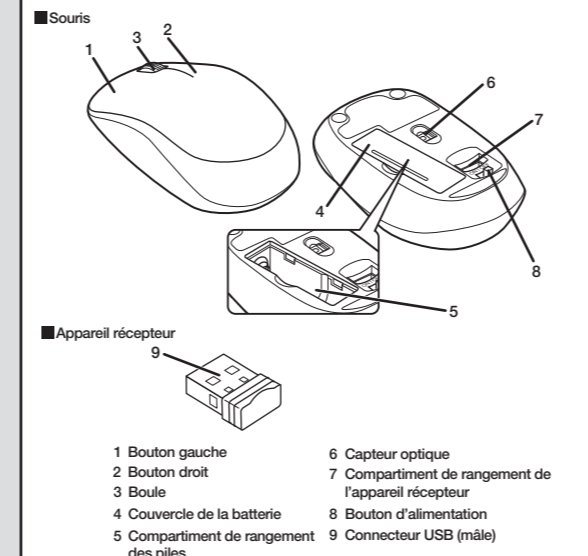
3 Verbindung mit dem PC



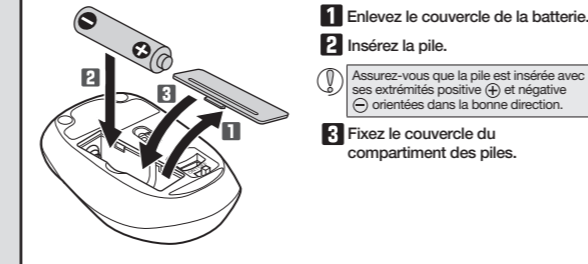
Technische Daten

Auflösung	1200 dpi
Interface	USB
Funkfrequenz	2,4 GHz Band
Radiowellen-Methode	GFSK
Reichweite	Nichtmagnetische Unterlage (z. B. Holztisch): ungefähr 10 m Magnetische Unterlage (z. B. Stahltisch): ungefähr 3 m * Diese Werte wurden in der Testumgebung von ELECOM ermittelt und sind nicht garantiert.
Größe (B x L x H)	Maus: Ca. 59 mm x 100 mm x 39 mm Empfängereinheit: Ca. 18 mm x 14 mm x 6 mm
Betriebstemperatur/-feuchtigkeit	5°C bis 40°C/90% RH oder weniger (ohne Kondensation)
Lagertemperatur/-feuchtigkeit	-10°C bis 60°C/90% RH oder weniger (ohne Kondensation)
Unterstützte Batterie	AA-Alkalibatterie, AA-Mangan-Batterie, wiederaufladbarer AA-Nickel-Metalhydrid-Akku
Betriebszeit	Geschätzte Betriebsdauer bei Verwendung einer Alkalibatterie Dauerbetriebszeit: ca. 500 Stunden Kontinuierliche Standby-Zeit: ca. 1041 Tage Geschätzte Nutzungsdauer: ca. 905 Tage Obige Berechnung geht davon aus, dass der Computer acht Stunden am Tag benutzt wird, wobei 5 % der Zeit mit dem Betrieb der Maus verbracht werden.
Unterstützte Betriebssysteme	Windows® 10, Windows® 8.1, Windows® RT8.1, Windows® 7, Windows Vista®, Windows® XP, Macintosh OS X 10.10, Macintosh OS X 10.11 (Es kann erforderlich sein, das Betriebssystem zu aktualisieren oder ein Service Pack zu installieren.)

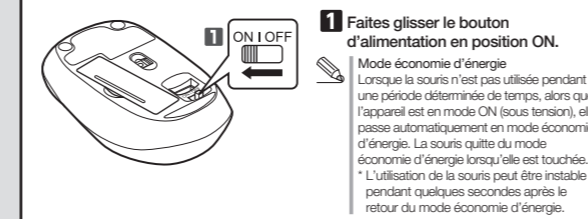
Nom et fonction de chaque pièce



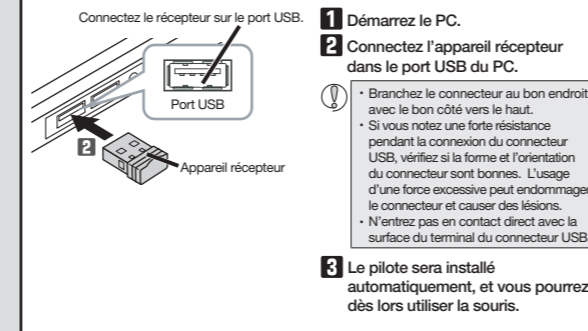
1 Insertion de la pile



2 Mettez l'appareil sous tension



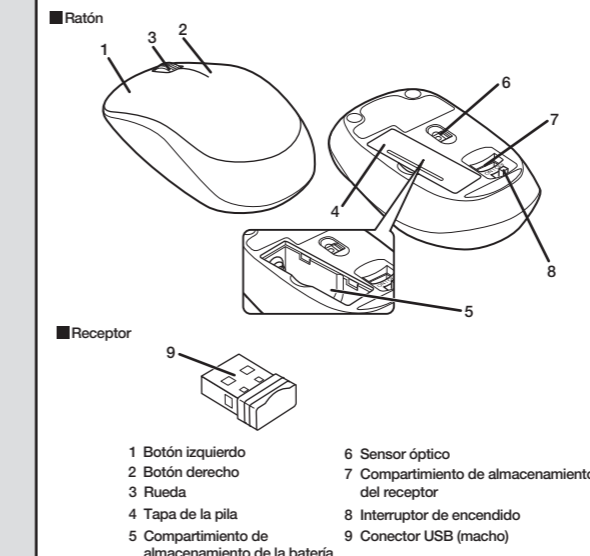
3 Connexion à un PC



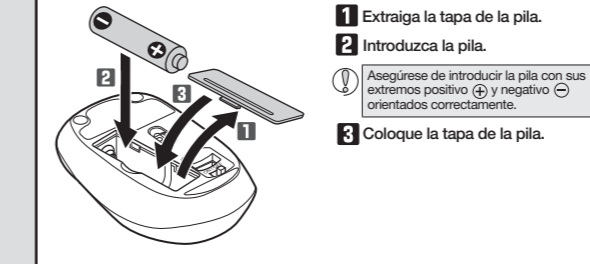
Spécifications

Résolution	1200 ppp
Interface	USB
Fréquence radio	Bande 2,4 GHz
Méthode par onde radio	GFSK
Distance de fonctionnement	Surface non magnétique (par exemple une table en bois) : env. 10 m Surface magnétique (par exemple une table en acier) : env. 3 m * Ces valeurs ont été obtenues dans l'environnement de test ELECOM et ne sont pas garanties.
Dimensions (Largeur x Profondeur x Hauteur)	Souris: Env. 59 mm x 100 mm x 39 mm Appareil récepteur: Env. 18 mm x 14 mm x 6 mm
Température de fonctionnement/humidité	5°C à 40°C/90% RH ou moins (sans condensation)
Température de stockage/humidité	-10°C à 60°C/90% RH ou moins (sans condensation)
Batteries prises en charge	N'importe quelle batterie alcaline AA, batterie au manganèse AA, batterie de nickel-métal hydrure de type AA
Temps de fonctionnement	Temps de fonctionnement estimé lorsque vous utilisez une pile alcaline Temps de fonctionnement continu : env. 500 heures Temps de veille continu : env. 1041 jours Temps d'usage estimé : env. 905 jours Les points sus cités partent de l'hypothèse que l'ordinateur est utilisé pendant 8 heures par jour, avec 5% de temps passé à utiliser la souris.
Systèmes d'exploitation compatibles	Windows® 10, Windows® 8.1, Windows® RT8.1, Windows® 7, Windows Vista®, Windows® XP, Macintosh OS X 10.10, Macintosh OS X 10.11 (La mise à jour du système d'exploitation ou l'installation d'un service pack peut être nécessaire.)

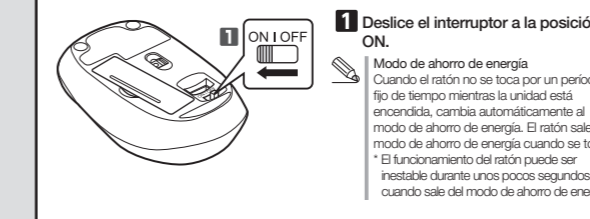
Nombres y funciones de cada parte



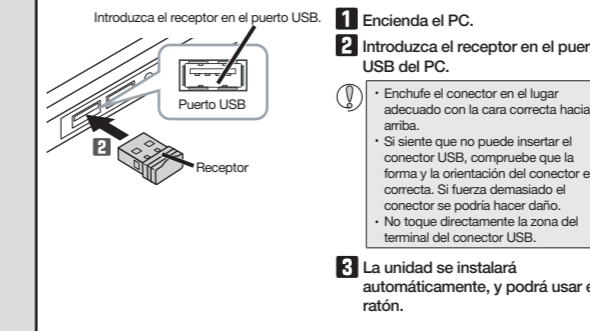
1 Colocación de la pila



2 Encienda la corriente eléctrica



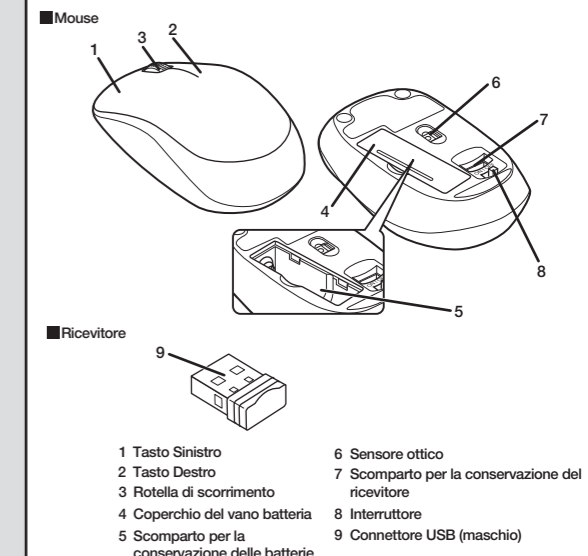
3 Conexión a un PC



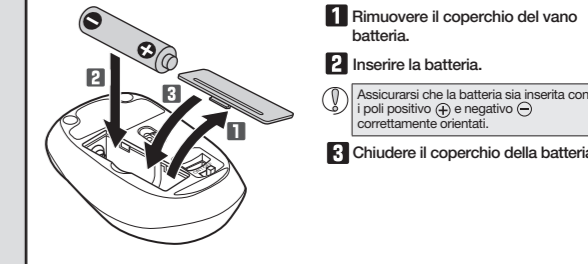
Especificaciones

Resolución	1200 dpi
Interfaz	USB
Frecuencia de radio	Banda de 2,4 GHz
Método de onda de radio	GFSK
Distancia de funcionamiento	Superficie no magnética (p. ej. escritorio de madera): aprox. 10 m Superficie magnética (p. ej. escritorio de acero): aprox. 3 m * Estos valores fueron obtenidos en entorno de prueba de ELECOM y no están garantizados.
Dimensiones (Ancho x Profundidad x Alto)	Ratón: Aprox. 59 mm x 100 mm x 39 mm Receptor: Aprox. 18 mm x 14 mm x 6 mm
Humedad/temperatura de funcionamiento	5°C a 40°C/90%RH o menos (sin condensación)
Humedad/temperatura de almacenamiento	-10°C a 60°C/90%RH o menos (sin condensación)
Pilas compatibles	Cualquier pila alcalina AA, pila de manganeso AA, batería recargable de hidruro de níquel-metal de tipo AA
Tiempo de funcionamiento	Tiempo de funcionamiento estimado cuando se utiliza una pila alcalina Tiempo de funcionamiento continuo: aprox. 500 horas Tiempo de espera continua: aprox. 1041 días Tiempo de uso estimado: aprox. 905 días Lo anterior es suponiendo que se utiliza el ordenador durante ocho horas al día con un 5% del tiempo usando el ratón.
Sistemas operativos compatibles	Windows® 10, Windows® 8.1, Windows® RT8.1, Windows® 7, Windows Vista®, Windows® XP, Macintosh OS X 10.10, Macintosh OS X 10.11 (Puede ser necesario actualizar el sistema operativo o instalar un service pack.)

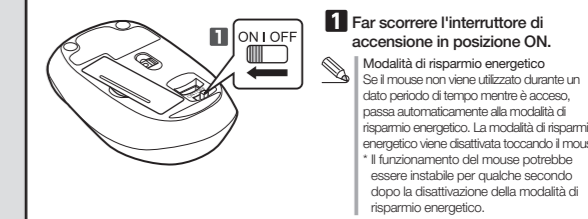
Nome e funzione di ogni parte



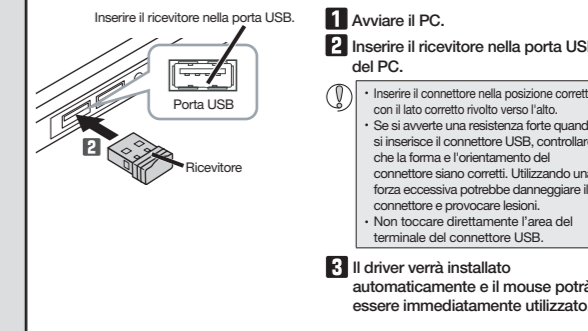
1 Inserimento della batteria



2 Accensione dell'unità



3 Collegamento al PC



Specifiche

Risoluzione	1200 dpi
Interfaccia	USB
Frequenza Radio	Banda 2,4 GHz
Modalità Onde Radio	GFSK
Distanza di funzionamento	Superficie non magnetica (ad es. scrivania in legno): circa 10 m Superficie magnetica (ad es. scrivania in acciaio): circa 3 m * Questi valori sono stati ottenuti in ambiente di prova di ELECOM e non sono garantiti.
Dimensioni (L x P x H)	Mouse: Circa 59 mm x 100 mm x 39 mm Ricevitore: Circa 18 mm x 14 mm x 6 mm
Temperatura/umidità di funzionamento	5°C a 40°C/90%RH o meno (senza condensa)
Temperatura/umidità per la conservazione	-10°C a 60°C/90%RH o meno (senza condensa)
Batterie supportate	Batterie alcaline AA, batterie al manganese AA, batterie agli ioni di Ni-MH ricaricabili AA
Tempo di funzionamento	Tempo stimato di funzionamento con l'uso di batterie alcaline Tempo di funzionamento continuo: circa 500 ore Tempo di standby continuo: 1041 giorni Tempo di utilizzo stimato: circa 905 giorni Quanto sopra è da intendersi nell'ipotesi che il computer venga utilizzato per otto ore al giorno usando il mouse per il 5% di questo periodo.
Sistemi operativi supportati	Windows® 10, Windows® 8.1, Windows® RT8.1, Windows® 7, Windows Vista®, Windows® XP, Macintosh OS X 10.10, Macintosh OS X 10.11 (Potrebbe essere necessario aggiornare il sistema operativo o installare un service pack.)

