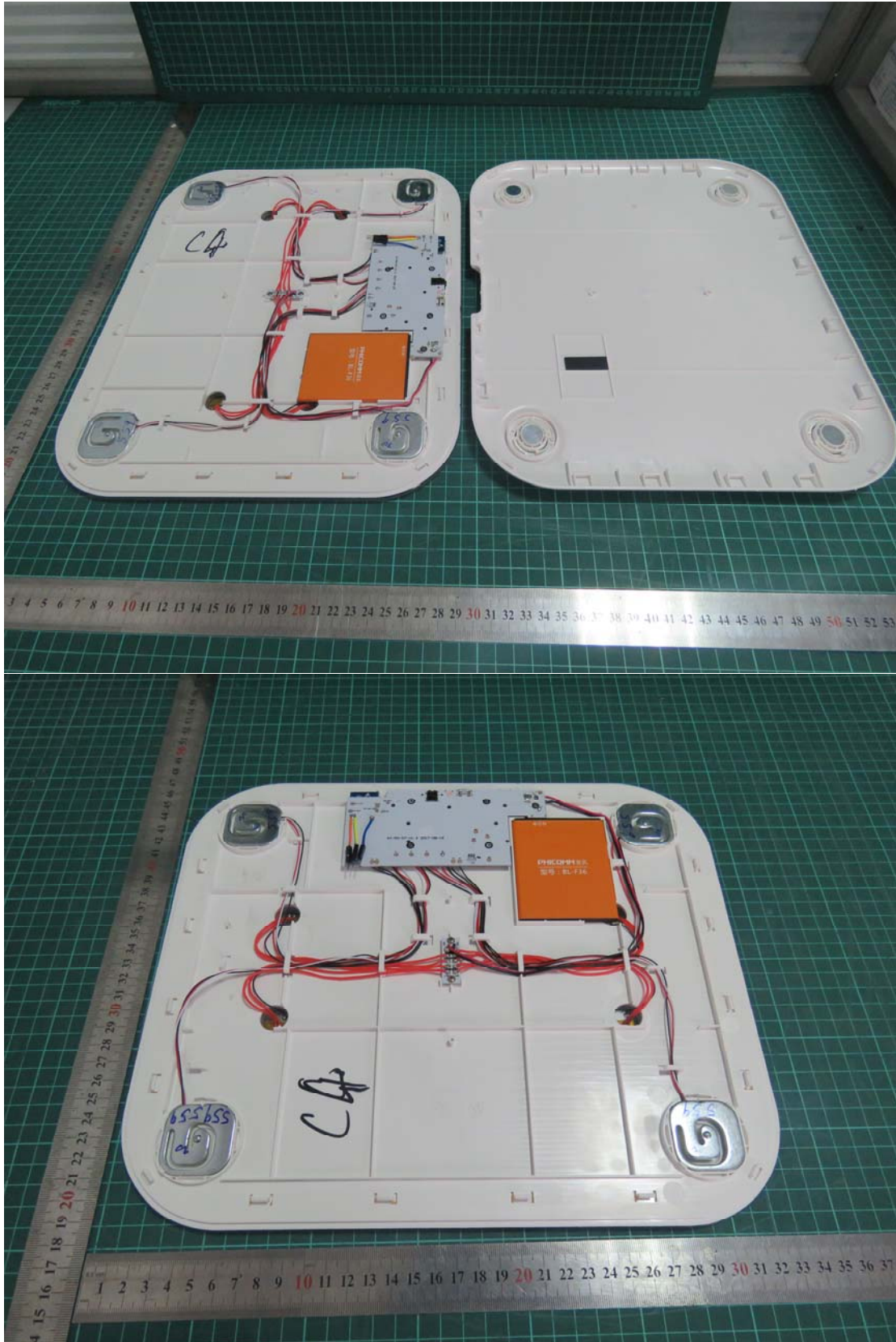




Internal Photo	
Company:	Phicomm (Shanghai) Co., Ltd.
FCC ID:	YJY2017S7US01





Internal Photo	
Company:	Phicomm (Shanghai) Co., Ltd.
FCC ID:	YJY2017S7US01

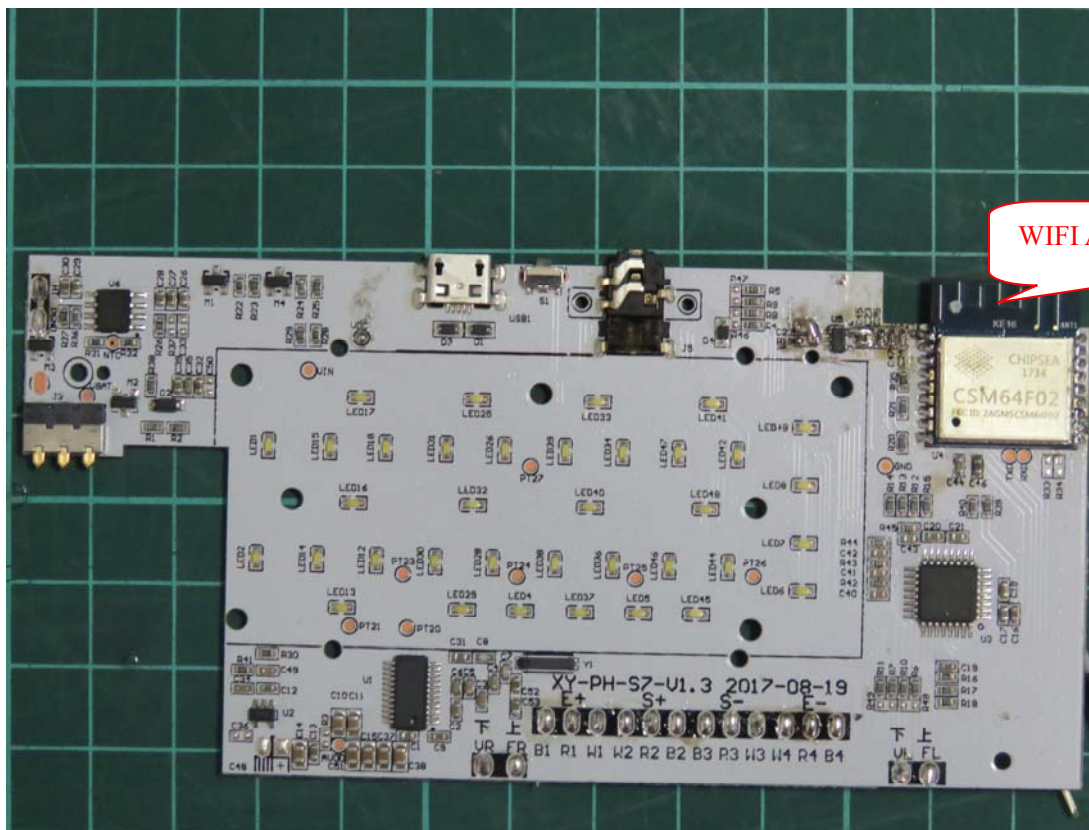






Internal Photo	
Company:	Phicomm (Shanghai) Co., Ltd.
FCC ID:	YJY2017S7US01

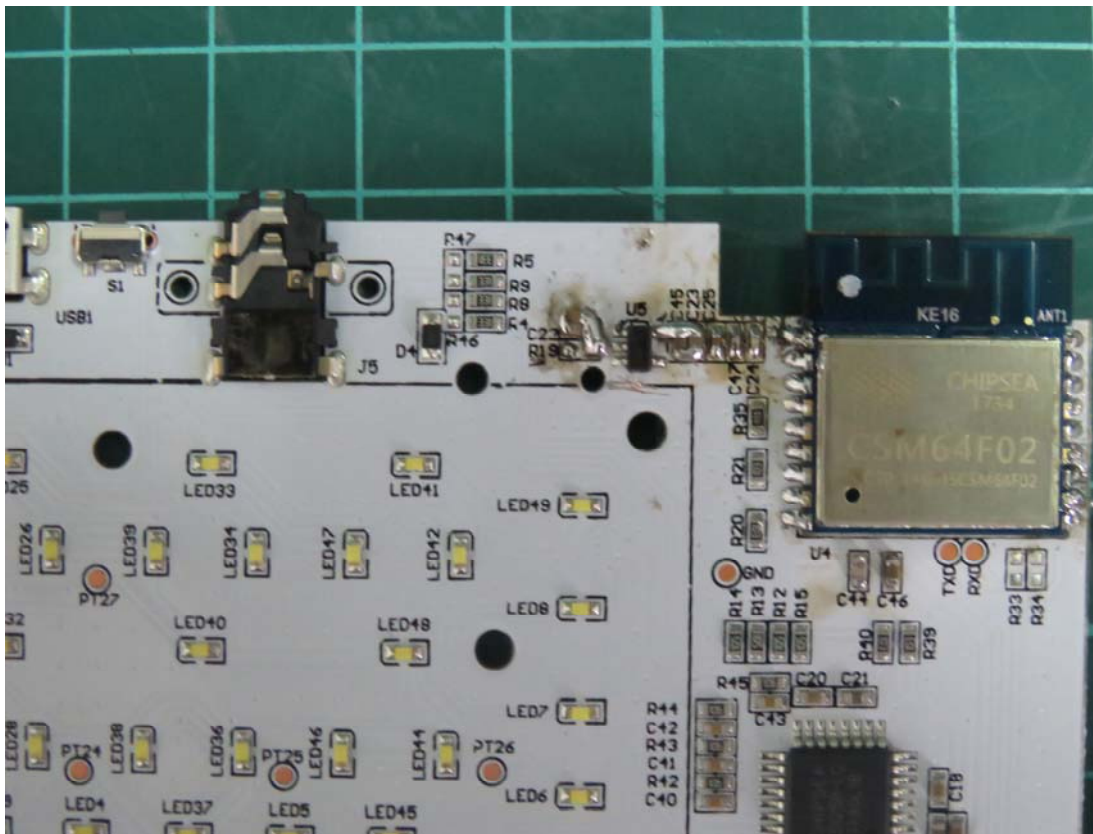
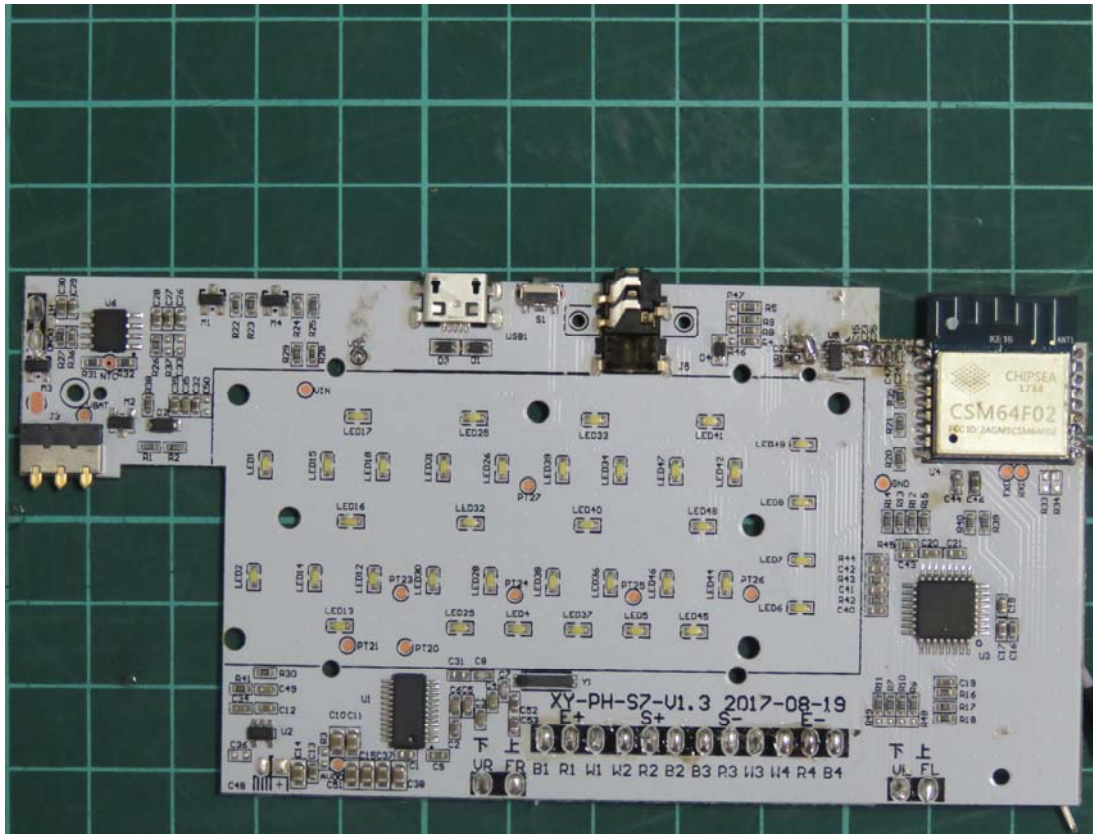
PHICOMM	PHICOMM
<b>Wiederaufladbare Lithium-Ionen-Batterie</b>	<b>Rechargeable Lithium-Ion Battery</b>
Modell: BL-F36 Nennspannung: 3.7V Kapazität: 2000mAh 7.4Wh Ladespannungsgrenze: 4.2V Hersteller: Dongguan Guoxia Electronic Technology Co., Ltd.	Model: BL-F36 Rating Voltage: 3.7V Capacity: 2000mAh 7.4Wh Charge Voltage: 4.2V Manufacturer: Dongguan Guoxia Electronic Technology Co., Ltd.
<p>WARNUNG! Bei unsachgemäßem Umgang mit dem Akku besteht Explosions- und Verbrennungsgefahr. Versuchen Sie nicht, den Akku zu öffnen, auseinanderzunehmen oder selbst zu reparieren. Der Akku darf nicht zerlegt, mechanischem Druck ausgesetzt, durchstochen, kurzgeschlossen, mit Wasser oder Feuer in Berührung gebracht oder Temperaturen über 60°C (140°F) ausgesetzt werden. Laden Sie den Akku im Temperaturbereich von 0°C (32°F) bis 50°C (122°F). Beim Akkuwechsel benutzen Sie nur vom Hersteller freigegebene Li-Ionen-Akkus.</p>	<p>WARNING! Incorrect handling of the battery may result in a risk of explosion or burns. Do not attempt to open, disassemble or repair the battery by yourself. The battery must not be dismantled, subjected to mechanical pressure, pierced, short-circuited, exposed to water or fire, or subjected to temperatures above 60°C (140°F). Charge the battery at temperatures from 0°C (32°F) to 50°C (122°F). When changing the battery, use only manufacturer approved Li-Ion batteries.</p>
1ICP4/58/72	1ICP4/58/72
S/N:GX1609000001 D/C:20170908	S/N:GX1609000001 D/C:20170908
Hergestellt in China	Made in China



WIFI Antenna



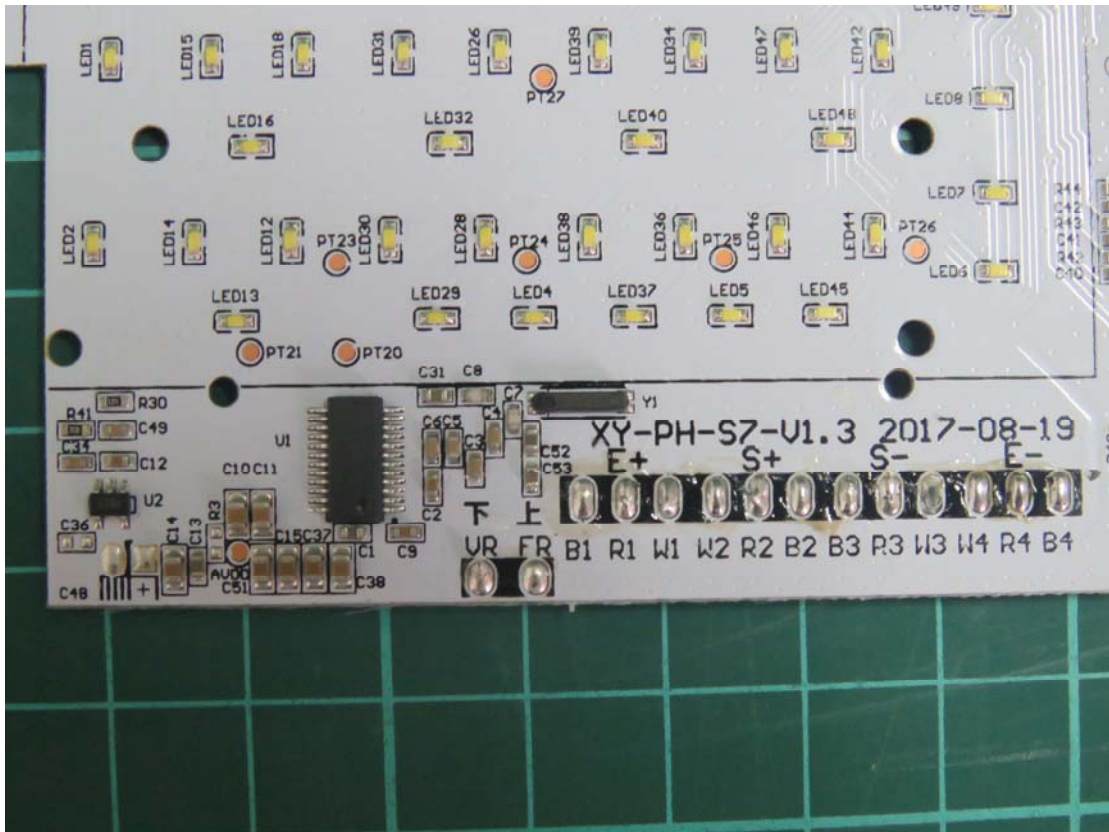
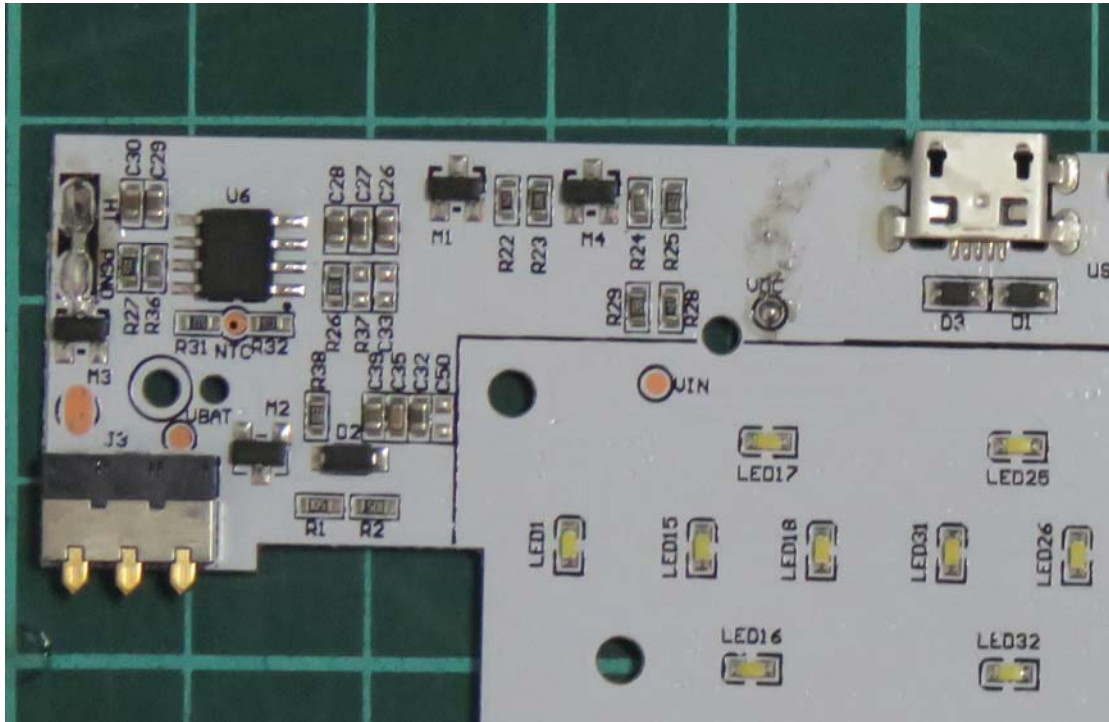
Internal Photo	
Company:	Phicomm (Shanghai) Co., Ltd.
FCC ID:	YJY2017S7US01





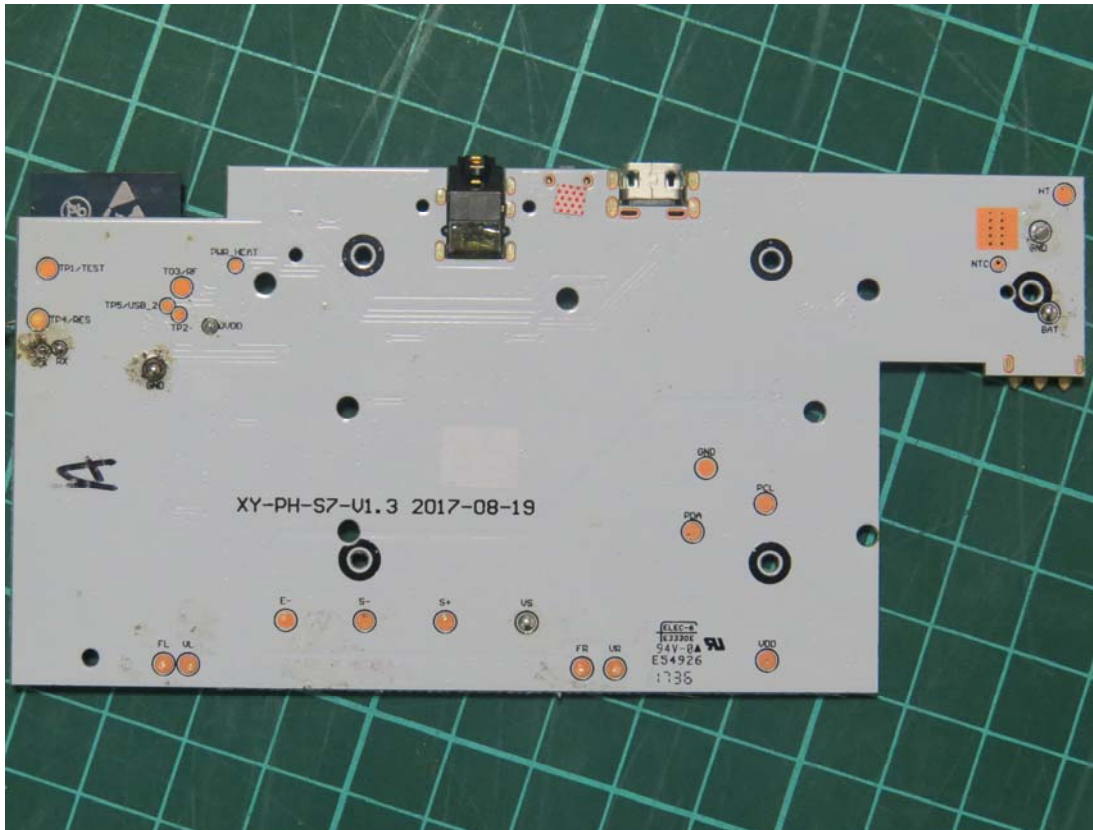
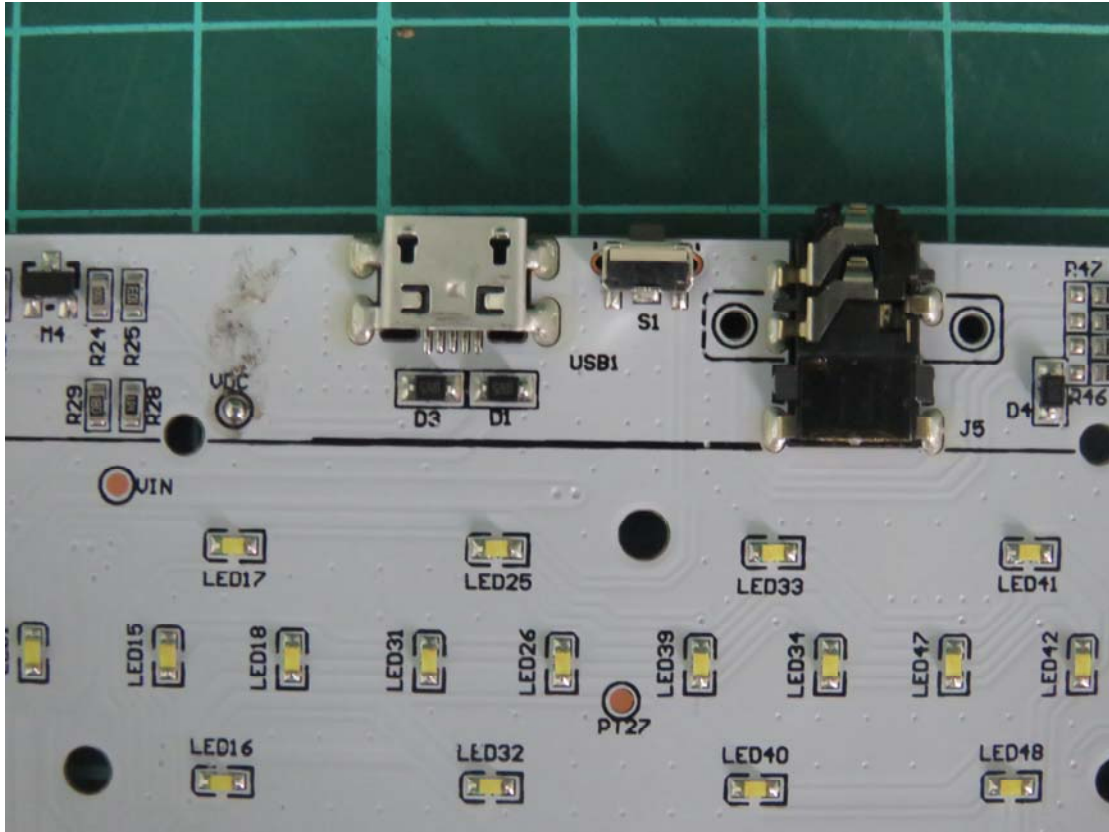


Internal Photo	
Company:	Phicomm (Shanghai) Co., Ltd.
FCC ID:	YJY2017S7US01





Internal Photo	
Company:	Phicomm (Shanghai) Co., Ltd.
FCC ID:	YJY2017S7US01





Internal Photo	
Company:	Phicomm (Shanghai) Co., Ltd.
FCC ID:	YJY2017S7US01

