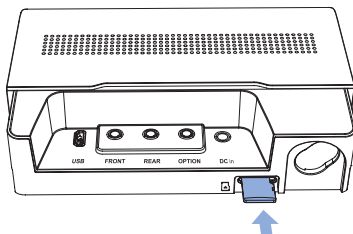


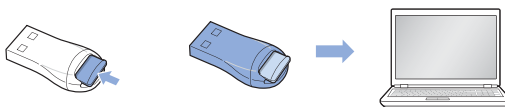
Использование BlackVue Viewer

Воспроизведение видеофайлов и изменение настроек

- А Извлеките карту microSD из основного блока.




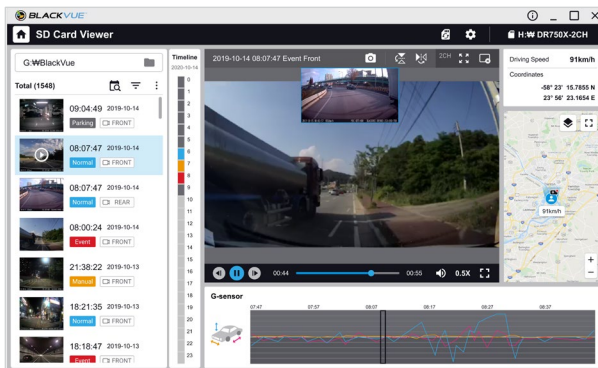
- Б Вставьте карту в устройство для считывания карт microSD и подключите устройство к компьютеру.



- В Загрузите программу BlackVue Viewer по адресу www.blackvue.com > **Support** > **Downloads** и установите ее на компьютер.

- Д Запустите BlackVue Viewer. Для воспроизведения выберите видео и нажмите кнопку воспроизведения либо дважды щелкните видео.

- Е Для изменения настроек нажмите кнопку , чтобы открыть панель настроек BlackVue. Вы можете изменять такие параметры, как SSID и пароль сети Wi-Fi, качество изображения, настройки чувствительности, включение/выключение записи звука, единицы скорости (км/ч, миль/ч), включение/выключение индикаторов, громкость голосового управления, настройка Cloud и т. п.



Viewer для Windows/macOS

 **Примечание**

- Подробная информация о программе BlackVue Viewer доступна по адресу <https://cloudmanual.blackvue.com>.
- Все иллюстрации приведены только для примера. Фактический внешний вид программы может отличаться от приведенных здесь изображений.

Советы по оптимизации производительности

- A** Для стабильной работы видеорегистратора рекомендуется форматировать карту microSD раз в месяц.
- Форматирование в приложении BlackVue (Android/iOS):**
Выберите **Приложение BlackVue > ⋮ > Форматирование карты microSD** и отформатируйте карту памяти microSD.
- Форматирование с помощью BlackVue Viewer (Windows):**
Загрузите программу **BlackVue Windows Viewer** на сайте www.blackvue.com > **Support > Downloads** и установите ее на компьютер. Вставьте карту в устройство для считывания карт microSD и подключите устройство к компьютеру. Запустите копию BlackVue Viewer, установленную на вашем компьютере. Нажмите кнопку «Форматировать» , выберите устройство для считывания карт и нажмите ОК.
- Форматирование с помощью BlackVue Viewer (macOS):**
Загрузите программу **BlackVue Mac Viewer** на сайте www.blackvue.com > **Support > Downloads** и установите ее на компьютер. Вставьте карту в устройство для считывания карт microSD и подключите устройство к компьютеру. Запустите копию BlackVue Viewer, установленную на вашем компьютере. Нажмите кнопку «Форматировать»  и выберите карту microSD в списке дисков на левой вкладке. После выбора карты microSD нажмите вкладку «Очистить» в основном окне. Выберите «MS-DOS (FAT)» из выпадающего меню «Форматирование хранилища» и нажмите «Очистить».
- B** Используйте только фирменные карты microSD от BlackVue. При использовании других карт могут возникнуть проблемы с совместимостью.
- C** Регулярно обновляйте программную прошивку, чтобы улучшить производительность и обновить функции устройства. Обновления прошивки будут доступны для скачивания на сайте www.blackvue.com > **Support > Downloads**.

Техническая поддержка

Техническую поддержку, руководства и обновления программной прошивки можно получить на сайте www.blackvue.com

Также вы можете написать сообщение специалисту технической поддержки по адресу cs@pittasoft.com

Технические характеристики устройства:

Модель	DR770X Box Series
Цвет/размер/вес	Основной блок: черный / длина: 130,0 мм х ширина: 101,0 мм х высота: 33,0 мм / 209 г Передняя камера: черный / длина: 62,5 мм х ширина: 34,3 мм х высота: 34,0 мм / 43 г Задняя камера: черный / длина: 63,5 мм х ширина: 32,0 мм х высота: 32,0 мм / 33 г Задняя камера для грузового автомобиля: черный / длина: 70,4 мм х ширина: 56,6 мм х высота: 36,1 мм / 157 г Внутренняя инфракрасная камера: черный / длина: 63,5 мм х ширина: 32,0 мм х высота: 32,0 мм / 34 г EB-1: черный / длина: 45,2 мм х ширина: 42,0 мм х высота: 14,5 мм / 23 г
Память	Карта памяти microSD (32 Гб/64 Гб/128 Гб/256 Гб)
Режимы записи	Обычная запись, запись событий (при обнаружении воздействия в обычном режиме и в режиме парковки), запись вручную и в режиме парковки (при обнаружении движения) * При использовании силового кабеля клемма ACC+ включает режим парковки. При использовании других методов режим парковки включается с помощью гироскопа.
Камера	Передняя камера: Датчик STARVIS™ CMOS (прибл. 2,1 Мп) Задняя камера / задняя камера для грузового автомобиля: Датчик STARVIS™ CMOS (прибл. 2,1 Мп) Внутренняя инфракрасная камера: Датчик STARVIS™ CMOS (прибл. 2,1 Мп)
Угол обзора	Передняя камера: По диагонали 139°, по горизонтали 116°, по вертикали 61° Задняя камера / задняя камера для грузового автомобиля: По диагонали 116°, по горизонтали 97°, по вертикали 51° Внутренняя инфракрасная камера: По диагонали 180°, по горизонтали 150°, по вертикали 93°
Разрешение/частота кадров	<Передняя камера – Задняя камера / Задняя камера для грузового автомобиля – Внутренняя инфракрасная камера> Full HD (1920x1080) с частотой 60 кадров в секунду – Full HD (1920x1080) с частотой 30 кадров в секунду – Full HD (1920x1080) с частотой 30 кадров в секунду *Частота кадров может меняться во время потоковой передачи по Wi-Fi.
Видеокодек	H.264 (AVC)
Качество изображения	Максимально высокое (Сверхвысокое): 16 + 10 + 8 Мбит/с Максимально высокое: 12 + 10 + 8 Мбит/с Высокое: 10 + 8 + 6 Мбит/с Обычное: 8 + 6 + 4 Мбит/с
Режим сжатия видео	MP4
Wi-Fi	Встроенный (802.11 b.g.n)
GNSS	Внешний модуль (два диапазона: GPS, GLONASS)
Bluetooth	Встроенный (V2.1+EDR/4.2)
LTE	Внешний (опция)

Микрофон	Встроенный
Динамик (голосовое управление)	Встроенный
Светодиодные индикаторы	Основной блок: светодиодный индикатор записи, GPS, BT/Wi-Fi/LTE Передняя камера: передний и задний светодиодный индикатор безопасности Задняя камера: передний и задний светодиодный индикатор безопасности Задняя камера для грузового автомобиля: нет Внутренняя инфракрасная камера: передний и задний светодиодный индикатор безопасности EB-1: Светодиодный индикатор работы / низкого заряда аккумулятора
Длина волны излучения инфракрасной камеры	Задняя камера для грузового автомобиля: 940 нм (6 ИК-светодиодов) Внутренняя инфракрасная камера: 940 нм (2 ИК-светодиодов)
Кнопки	Кнопка EB-1 Нажмите кнопку для запуска записи вручную.
Датчик	3-осевой датчик ускорения
Резервная батарея	Встроенный суперконденсатор
Входное напряжение	12–24 В пост. тока (трехштыревой разъем пост. тока (Ø3,5 × Ø1,1)) для кабелей (черный: GND/желтый: В+ / красный: АСС)
Потребление тока	Обычный режим (GPS вкл. / ЗСН): В среднем 730 мА / 12 В Режим парковки (GPS выкл. / ЗСН): В среднем 610 мА / 12 В * Примерно на 40 мА возрастает сила тока, когда светодиодные индикаторы внутренней инфракрасной камеры включены. * Примерно на 60 мА возрастает сила тока, когда светодиодные индикаторы задней камеры для грузового автомобиля включены. * Фактическое потребление энергии может различаться в зависимости от условий использования и окружающей среды.
Рабочая температура	от -20 °С до 70 °С
Температура хранения	от -20 °С до 80 °С
Выключение питания при перегреве	Прибл. 80°С
Сертификаты соответствия	Передняя камера (с основным блоком и кнопкой тревоги EB-1): FCC, IC, CE, UKCA, RCM, Teleg, WEEE, RoHS Задняя камера, задняя камера для грузового автомобиля и внутренняя инфракрасная камера: KC, FCC, IC, CE, UKCA, RCM, WEEE, RoHS

Программное обеспечение	Приложение BlackVue * ОС Android 8.0 или более поздней версии, iOS 13.0 или более поздней версии Программа BlackVue Viewer * ОС Windows 7 или более поздней версии, Mac Sierra OS X (10.12) или более поздней версии BlackVue Web Viewer * Chrome 71 или более поздней версии, Safari 13.0 или более поздней версии
Другие функции	Адаптивная система управления файлами, не требующая форматирования

* STARVIS является торговой маркой Корпорации Sony.

Notes

Notes

Notes

Product Warranty

- The term of this product warranty is 1 year from the purchase date. (Accessories such as an External Battery/microSD Card: 6 Months)
- We, PittaSoft Co., Ltd., provide the product warranty according to the Consumer Dispute Settlement Regulations (drawn up by the Fair Trade Commission). PittaSoft or designated partners will provide the warranty service upon request.

Circumstances		Warranty		
		Within the Term	Outside of the Term	
For performance/functional problems under normal use conditions	For serious repair required within 10 days of purchase		Exchange/Refund	N/A
	For serious repair required within 1 month of purchase		Exchange	
	For serious repair required within 1 month of exchange		Exchange/Refund	
	When not exchangeable		Refund	
	Repair (If Available)	For Defect	Free Repair	Paid Repair/Paid Product Exchange
		Repeated problem with the same defect (up to 3 times)	Exchange/Refund	
		Repeated trouble with different parts (up to 5 times)		
	Repair (If Unavailable)	For the loss of a product while being serviced/repared	Exchange/Refund	Refund after depreciation plus an additional 10% (Maximum: purchase price)
		When repair is unavailable due to lack of spare parts within the component holding period		
		When repair is unavailable even when spare parts are available		Exchange/Refund after depreciation
1) Malfunction due to customer fault <ul style="list-style-type: none"> - Malfunction & damage caused by user negligence (fall, shock, damage, unreasonable operation, etc.) or careless use - Malfunction & damage after being serviced/repared by an unauthorized third party, and not through PittaSoft's Authorized Service Center. - Malfunction & damage due to the use of unauthorized components, consumables, or separately sold parts 2) Other Cases <ul style="list-style-type: none"> - Malfunction due to natural disasters (fire, flood, earthquake, etc.) - Expired life span of a consumable part - Malfunction due to external reasons 		Paid Repair	Paid Repair	

- This warranty is only valid in the country where you purchased the product.

Гарантия

- Срок гарантии на данное устройство составляет 1 год с даты покупки. (для аксессуаров, таких как батареи/карта памяти microSD: 6 месяцев)
- Мы, компания PittaSoft Co., Ltd, предоставляем гарантию на продукт в соответствии с правилами урегулирования потребительских споров (составленными Комиссией по справедливой торговле). PittaSoft или авторизованные партнеры обязуются обеспечивать сервисные услуги по запросу.

Название продукта (название модели)		Серийный номер	
Дата покупки		Место покупки	
Информация о клиенте		Адрес/телефон	

Повреждения, полученные во время эксплуатации		Гарантия		
		во время гарантийного срока	по истечении гарантийного срока	
Если неисправность возникла не по вине клиента (производственный дефект)	Если требуется крупный ремонт в первые 14 дней со дня покупки	Замена/возврат стоимости	Отсутствует	
	При невозможности замены	возмещение		
	ремонт при наличии возможности	Для дефектов	Бесплатный ремонт	Платный ремонт/ платная замена устройства
		Повторное обращение в связи с одинаковой неисправностью (до 3 раз)	Замена/возмещение	
	если ремонт невозможен	Повторное обращение с различной неисправностью (до 5 раз)		
		Невозможность выполнения сервисного обслуживания	При невозможности ремонта из-за отсутствия запасных частей в течение срока ремонта	
При невозможности ремонта даже при наличии запасных частей				
1) Неисправности, возникшие по вине пользователя <ul style="list-style-type: none"> - Неисправности и повреждения, вызванные небрежностью пользователя (падение, удары, повреждения, неправильное использование и т.д.) - Неисправности и повреждения, возникшие после ремонта, произведенного не в авторизованном сервисном центре - Неисправности и повреждения, полученные в результате несанкционированного использования компонентов, расходных материалов или частей, продающихся отдельно. 2) Другие случаи <ul style="list-style-type: none"> - Неисправности, полученные в результате стихийных бедствий (пожар, наводнение, землетрясение и т.д.) - Истечение срока службы расходных материалов - Неисправности, полученные вследствие внешних причин 		Платный ремонт	Платный ремонт	

- Эта гарантия действительна только в той стране, где был приобретен продукт.

DR770X Box Series

Smart, Reliable and Connected Dashcam



Product	Car Dashcam including SOS Button
Model Name	DR770X Box, DR770X Box Truck, EB-1
Manufacturer	Pittasoft Co., Ltd.
Address	4F ABN Tower, 331, Pangyo-ro, Bundang-gu, Seongnam-si, Gyeonggi-do, Republic of Korea, 13488
Customer Support	cs@pittasoft.com
Product Warranty	One-Year Limited Warranty



facebook.com/BlackVueOfficial

instagram.com/blackvueOfficial

www.blackvue.com

Made in Korea