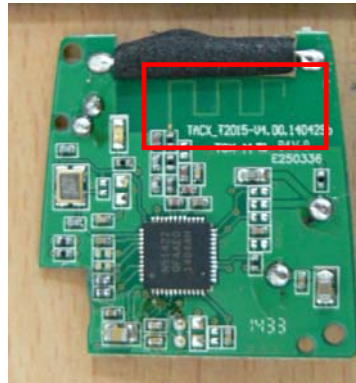


# 天 線

Pcb ANTENNA



## SPECIFICATION

产 品 型 号

Part Number

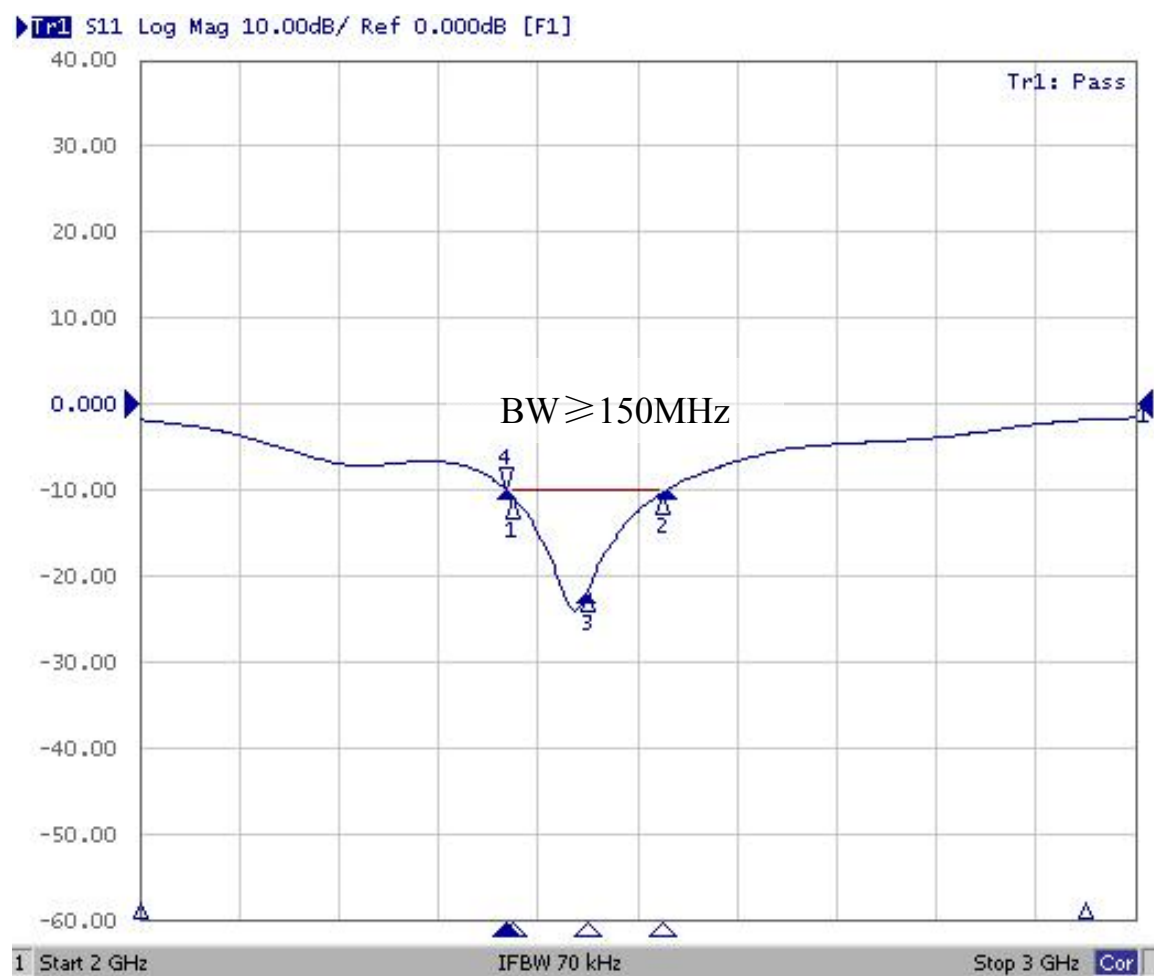
|       |  |     |      |
|-------|--|-----|------|
| 用户名称  |  | 版本号 | V1.1 |
| 发送日期  |  | 拟 制 |      |
| 发 送 人 |  | 审 核 |      |
| 页 数   |  | 批 准 |      |

## Electrical Characteristics

\*本天线在应用 PCB 上通过设计匹配电路，将天线工作频率调整到 2.45GHz 中心工作频率。

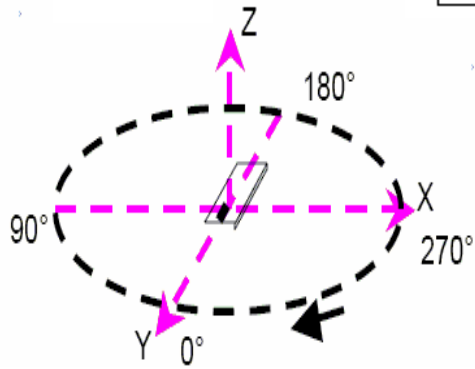
| No. | Item (项目)                        | Specifications (特性) |
|-----|----------------------------------|---------------------|
| 5.1 | Working Central Frequency 中心工作频率 | 2457 MHz            |
| 5.2 | Band Width 通带宽度                  | 2402 ~ 2480 MHz     |
| 5.3 | Gain 增益                          | $\pm 0$ dBi         |
| 5.4 | V.S.W.R (in BW) 驻波比              | $\leq 2.0$          |
| 5.5 | Polarization 极化方式                | Linear 线性           |
| 5.6 | Azimuth Beam width 方位角           | Omni-directional 全向 |
| 5.7 | Impedance 阻抗                     | 50 $\Omega$         |

## 特性曲线      Characteristic curve

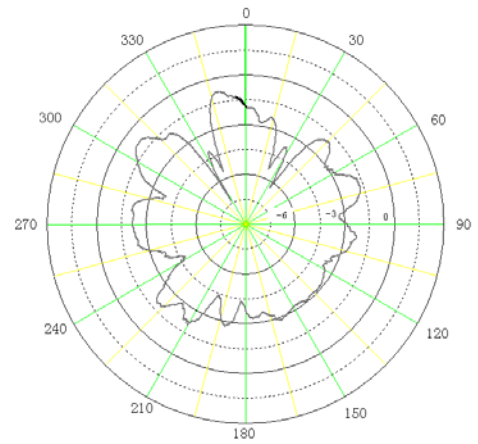


## 方向图 Radiation Pattern

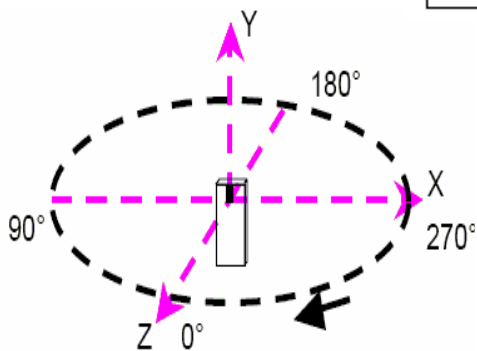
XY-V/XY-H



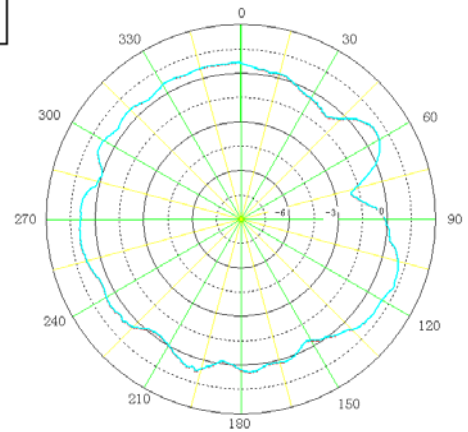
XY cut @2.45GHz  
 — Vertical  
 ..... Horizontal



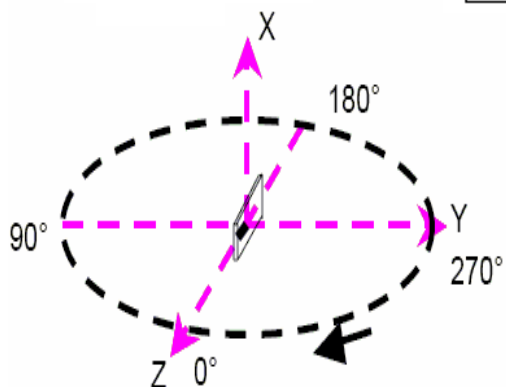
XZ-V/XZ-H



XZ cut @2.45GHz  
 — Vertical  
 ..... Horizontal



YZ-V/YZ-H



YZ cut @2.45GHz  
 — Vertical  
 ..... Horizontal

