

Label Artwork and Location

Model: 2971

Label:

TRAXXAS® **EZ-Peak**
LIVE

MODEL 2971 PART #2971 Input Power / Entrée en c.a.: AC, 100-240V, 50-60Hz, 1.5A
Output / Sortie: 100W, 4-19V Charge Current / Courant du chargeur: 1-12A



WARNING! Risk of Fire. Charge only 2S to 4S LiPo with balancing wires attached, 5-cell to 8-cell NiMH rechargeable batteries. DO NOT leave the charger unattended at any time the charger is ON with the battery connected. Before use, read and follow all manufacturer's instructions, warnings, and precautions!
For indoor use only.
WARNING! Risk of fire and electric shock! Dry location use only. Do not interconnect output terminations.

MISE EN GARDE! Risque d'incendie. Charger uniquement des piles rechargeables LiPo 2S - 4S avec les fils d'équilibrage attaché ou NiMH à 5 - 8 éléments. NE PAS laisser le chargeur et la pile sans surveillance pendant la charge ou à tout moment où le chargeur est en MARCHÉ et en train de charger des piles. Avant l'utilisation, lisez et suivez toutes les instructions, les avertissements et les précautions du fabricant!
Pour usage à l'intérieur seulement.
MISE EN GARDE! Risque d'incendie et de chocs électriques. Utiliser dans un endroit sec seulement. Ne pas brancher bornes de sortie.

¡ADVERTENCIA! Riesgo de incendio. Para cargar únicamente baterías recargables de LiPo 2S-4S con los cables de equilibrio conectados o NiMH de 5 - 8 celdas. NO deje el cargador sin atención en cualquier momento que el cargador esté ACTIVADO con la batería conectada. Antes de usar, ¡lea y siga todas las instrucciones, advertencias y precauciones del fabricante!
Para uso en interiores sólo.
¡ADVERTENCIA! Riesgo de incendio y descarga eléctrica. En lugar seco solo uso. No interconecte las terminaciones de salida.

WARNUNG! Gefahr von Feuer. Laden Sie nur wiederaufladbaren Batteriepacks mit 2S- bis 4S-LiPo mit den Ausgleichskabeln angeschlossen oder 5- bis 8-Zellen NiMH. Lassen Sie das Ladegerät während des Ladevorgangs, bzw. immer wenn das Ladegerät mit einer Batterie verbunden und eingeschaltet ist, NIEMALS unbeaufsichtigt. Bevor Sie das Ladegerät verwenden: Lesen und befolgen Sie alle Anweisungen des Herstellers, Warnhinweise und Vorsichtsmaßnahmen!
Für den Gebrauch in geschlossenen Räumen.
WARNUNG! Gefahr von Feuer und elektrischen Schock. Trockenen Ort zu verwenden. Nicht miteinander verbunden Ausgangsanschlüsse.



Backfeed Protection
Protection contre les inversions de courant

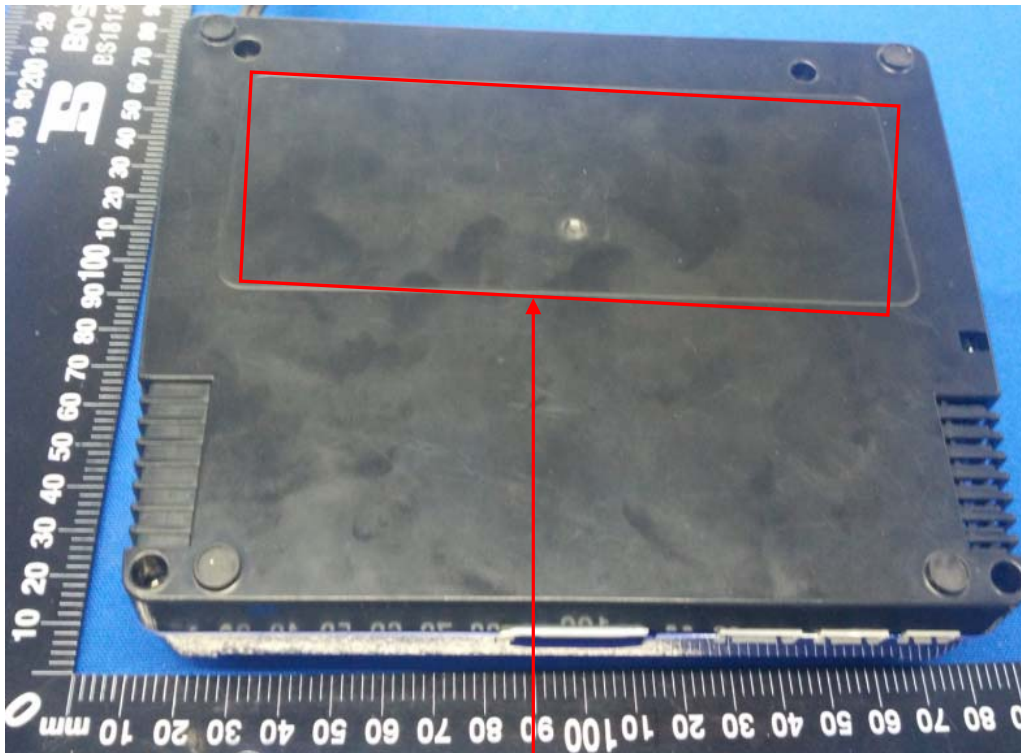
Made in China
Fabriqué en Chine

Patent
Traxxas.com/pat

HKA16011-R02

FCC ID: XNE-TRX1021 IC: 8668A-TRX1021

Size: 150*60mm



Label Location