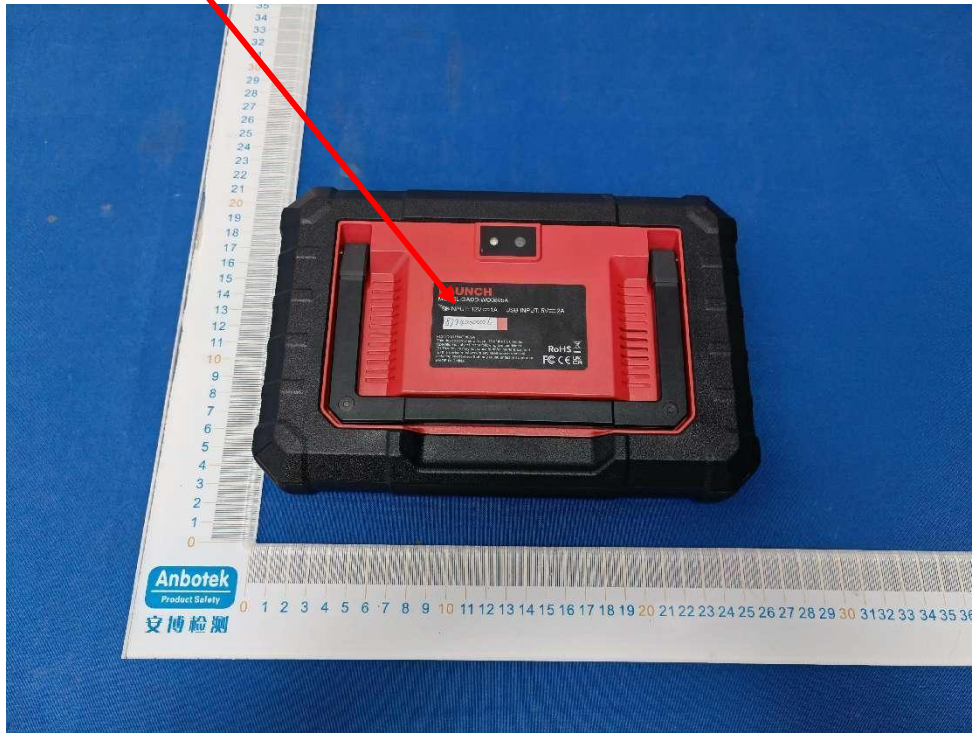
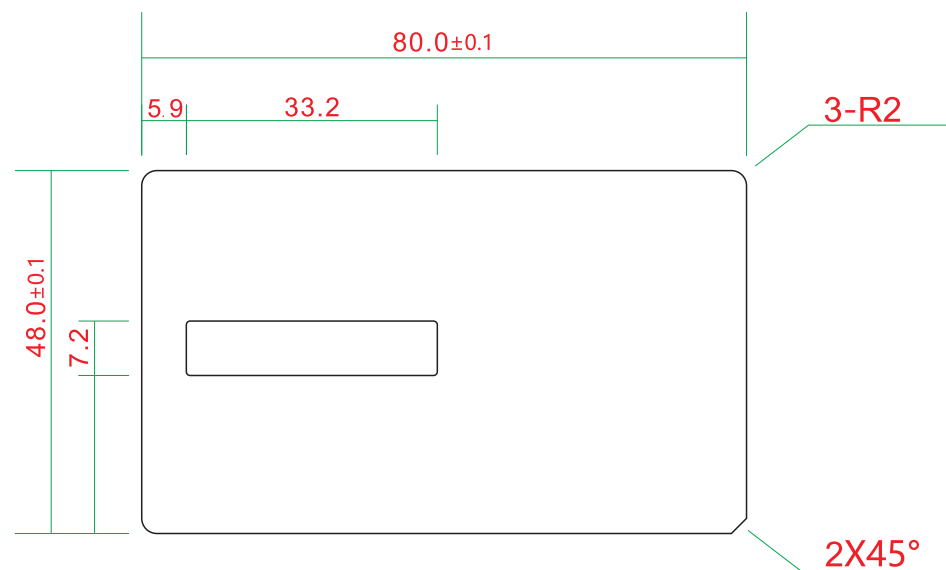
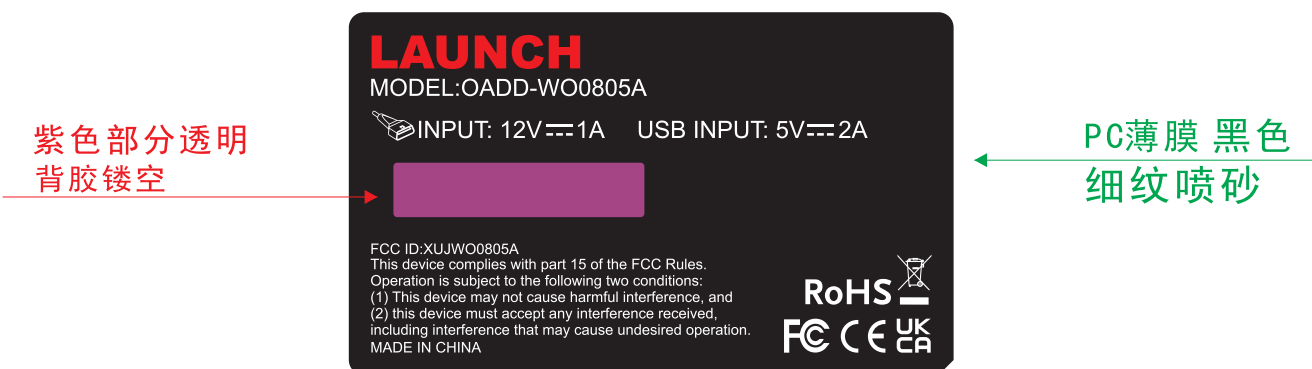


Label Location:





(尺寸图)



(最终图)

备注:

所有的材料和加工工艺必须满足RoHS要求

- 白色
- PANTONE 1795 C
- Pantone Black C

| | | | | |
|----------------------------------|------------|--|-----------------------------|--|
| 更改标记 | 备 注 | | 工程师 (签名) | 日期 |
| 标贴和菲林等以电子文档为准！ 不得直接量取图形作为尺寸！！ | | 未特别注明之参数：圆角：R0.5 倒角：1X45° 出模角：0.5° 角度公差：± 0.1° 尺寸公差 (根据小数点后位数)： | | |
| 尺寸单位：MM | 重要尺寸标记：△ | | LAUNCH 深圳市元征科技股份有限公司 | |
| 签 名 | 日 期 | | | |
| 设计：钱军伟 | 2023.02.10 | 表面处理： 细纹喷砂 | 材料：PC薄膜 背3M胶 厚0.2 | 型号： X-431 PRO ELITE产品 |
| 审核： | | | | 名称： 通用LAUNCH主机标贴A(认证用) |
| 工艺： | | 比例：1:1 | 数量：1 | |
| 标准化： | | 视角：⊕ ⊖ | 编码： | 图号：X-431 PRO ELITE产品通用LAUNCH主机标贴A-L401 |
| 批 准： | | 联系电话：0755-84528463 | 共 1 张 | 第 1 张 版本：1.00.000 |