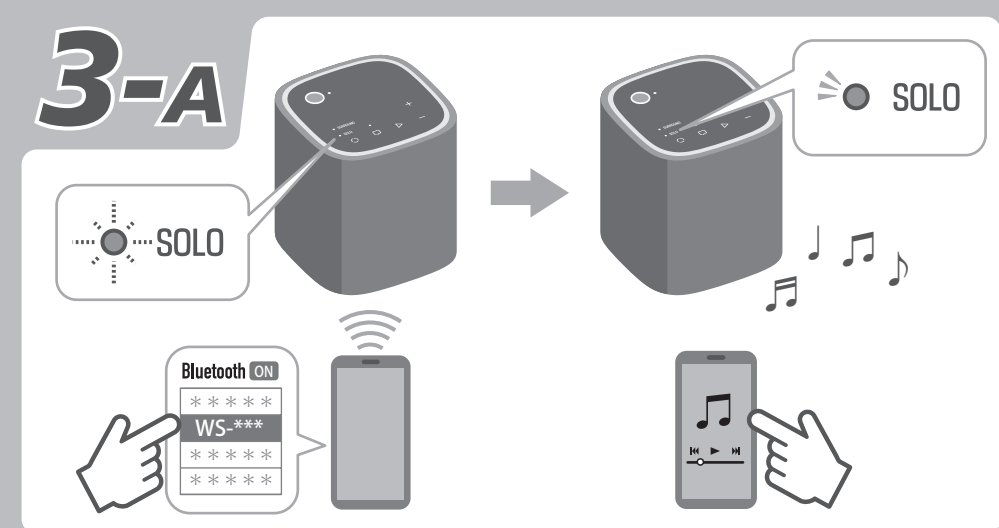
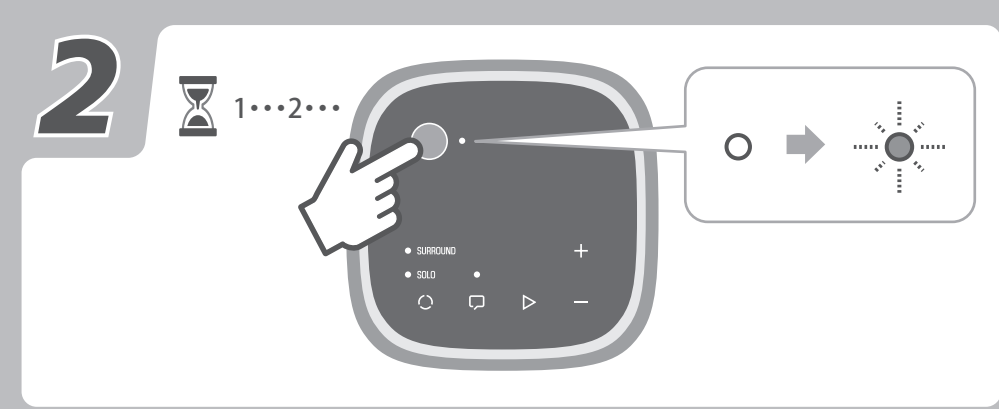
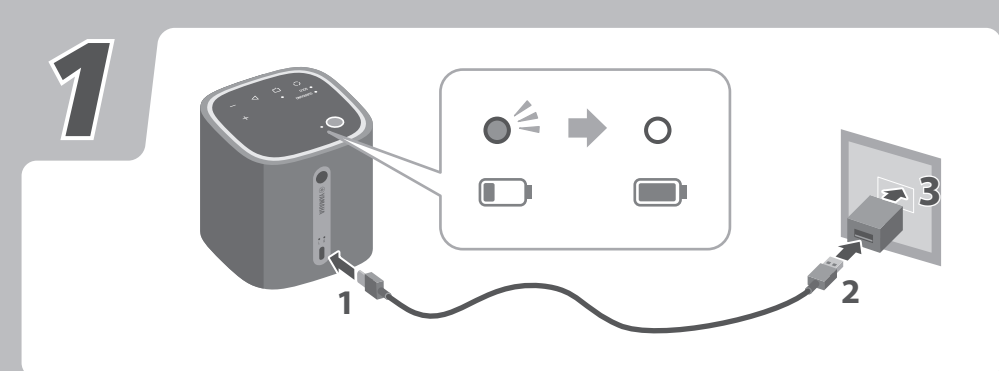
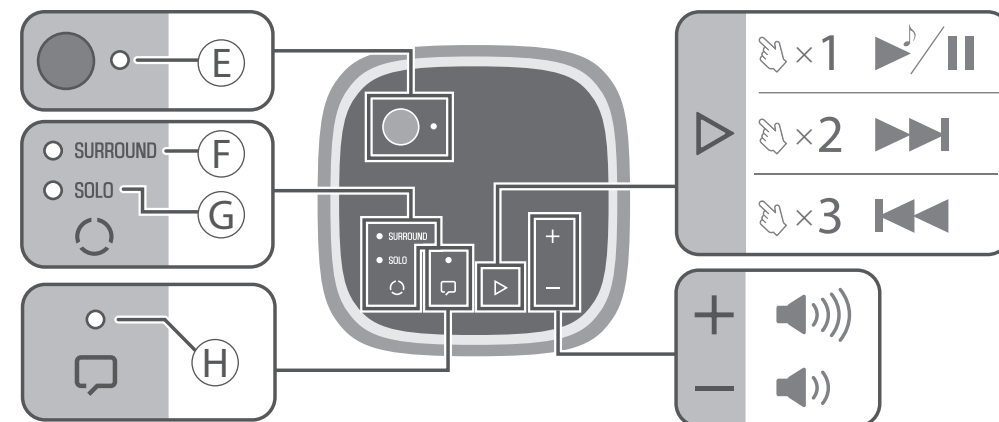




Wireless Speaker
Enceinte connectée
Caixa inalámbrica
Cajina acústica sem-fio
Беспроводная колонка
无线音箱
無線揚聲器

TRUE X SPEAKER 3A WS-X3A
TRUE X SPEAKER 2A WS-X2A
TRUE X SPEAKER 1A WS-X1A

© 2022 Yamaha Corporation
Published 11/2022
2022年11月 発行
KSOD-A0
VFJ7510



JA スタートアップガイド

ご使用前に付属の「安全上のご注意」を必ずお読みください。お読みになったあとは、いつでも見られるところに大切に保管してください。

- 本書では、本製品をスマートフォンなどの Bluetooth® 機器と Bluetooth 接続して音楽ファイルを再生するまでを案内しています。より詳しい内容はユーザーガイドで説明しています。ユーザーガイドをご覧になるには下記 URL へアクセスしてください。
<https://XXXXXXXXXXXXXXXXXXXX>
- 本書のイラストは WS-X1A を例にして説明しています。

付属品

- Ⓐ USB ケーブル (充電用)
- Ⓑ 変換プラグ (WS-X3A、WS-X2A に付属)
- Ⓒ 本製品のファームウェアをアップデートするときにご利用 (ユーザーガイド参照)
- Ⓓ スタートアップガイド (本書)
- Ⓔ 安全上のご注意

操作ボタン

- 電源ボタン
 - モードボタン
- 押すたびに本製品のモードが切り替わり、SURROUND ランプ (Ⓔ)、SOLO ランプ (Ⓕ) で表示します。
- SURROUND: 本製品をヤマハサウンドバーと組み合わせて使うときに選択します (下記 3-B 参照)。
 - SOLO: 本製品を単体で使うときに選択します。
- クリアボイスボタン
- オンになるとクリアボイスランプ (Ⓖ) が点灯し、セリフなど人の声が聞き取りやすくなります。
- ▷ 再生一時停止ボタン
- 再生中にすばやく 2 回押すと次の曲に、3 回押すと再生中または前の曲の先頭にスキップします。
- +/- 音量ボタン

1 充電する

ご使用になる前に充電してください。充電には DC 5V、2A 以上を出力できる市販の USB 電源アダプターをお使いください。別売の充電クレードル (ヤマハ CC-T1A) を使って充電することもできます。

- 1 USB ケーブルの Type-C コネクター側を本製品の USB 端子に接続する
 - 2 USB ケーブルの Type-A コネクター側を USB 電源アダプターに接続する
 - 3 USB 電源アダプターを電源コンセントに接続する
- 電源ランプ (Ⓔ) がオレンジ色に点灯し、充電が開始されます。充電が完了すると電源ランプが消灯します。

2 電源を入れる

電源ボタンを長押ししてください。電源ランプ (Ⓔ) が点滅して充電電池の残量をお知らせします。白色の点滅: 残量が半分以上
オレンジ色の点滅: 残量が半分未満
お知らせ後に電源が入ります。電源を切るときは、もう一度電源ボタンを長押ししてください。

3-A Bluetooth® 機器を接続する

Bluetooth 機器と接続する場合は、SOLO ランプ (Ⓕ) が青色で点滅しているときに下記の手順で接続してください。

- 1 Bluetooth 機器を操作して、Bluetooth をオンにする
- 2 Bluetooth 機器の接続リストから本製品 (Yamaha WS-***) を選ぶ
*** にはお使いの機種 (X3A、X2A または X1A) が表示されます。接続すると SOLO ランプが青色に点灯します。
- 3 Bluetooth 機器を操作して音楽を再生する

3-B サウンドバーと接続する

本製品をヤマハサウンドバーのサラウンドスピーカーとして使用する場合は、下記ウェブサイトをご覧ください。

<https://XXXXXXXXXXXXXXXXXXXX>



EN Quick Start Guide

Be sure to read the included Safety Brochure before use. Keep it readily available for future reference.

- This document guides you through connecting this product to a Bluetooth® device such as a smartphone via Bluetooth and playing music files. More details are explained in the User Guide. Access the following URL to see the User Guide
<https://XXXXXXXXXXXXXXXXXXXX>
- In this document, illustrations of the WS-X1A wireless speaker are used as examples.

Included accessories

- Ⓐ USB cable (for charging the unit)
- Ⓑ Converter attachment (included with the WS-X3A and WS-X2A)
- Ⓒ Use when updating the unit's firmware (See the User Guide).
- Ⓓ Quick Start Guide (this document)
- Ⓔ Safety Brochure

Control buttons

- Power button
 - Mode button
- The unit's mode changes each time this button is pressed, and the SURROUND lamp (Ⓔ) or SOLO lamp (Ⓕ) shows the selected mode.
- SURROUND: This mode is used when using the unit in combination with a Yamaha sound bar (See 3-B below).
 - SOLO: This mode is used when using this unit alone.
- Clear Voice button
- When the Clear Voice function is enabled, the Clear Voice lamp (Ⓖ) glows, and human voices such as dialogs can be heard more easily.
- ▷ Play/Pause button
- During playback, press the button twice quickly to skip to the next song, or three times to skip backward to the beginning of the current song or previous song.
- +/- Volume buttons

1 Charging the unit

Charge the unit before using it. Use a commercially available USB power adapter that can output DC 5 V (2 A or more) when charging the unit. A charging cradle (Yamaha CC-T1A; sold separately) can also be used to charge the unit.

- 1 Connect the Type-C connector of the USB cable to the USB port on this unit.
 - 2 Connect the Type-A connector of the USB cable to the USB power adapter.
 - 3 Plug in the USB power adapter to an AC wall outlet.
- The power lamp (Ⓔ) glows orange and charging will start. When charging is completed, the power lamp turns off.

2 Turning on the unit

Press and hold the power button. The power lamp (Ⓔ) flashes to inform you of the remaining battery level. Flashing white: Remaining battery level is more than half. Flashing orange: Remaining battery level is less than half. After showing the status, the unit turns on. To turn off the unit, press and hold the power button again.

3-A Connecting a Bluetooth® device

Follow the procedure below when the SOLO lamp (Ⓕ) is flashing in blue to connect a Bluetooth device.

- 1 On the Bluetooth device, enable the Bluetooth function.
- 2 On the Bluetooth device, select this unit (Yamaha WS-***) from the list of available devices to connect to.
The model name of your product (X3A, X2A or X1A) is displayed in place of ***. When the connection is established, the SOLO lamp glows blue.
- 3 Start playback of audio on the Bluetooth device.

3-B Connecting to the sound bar

When using this unit as a surround speaker for Yamaha sound bars, see the following website:

<https://XXXXXXXXXXXXXXXXXXXX>

