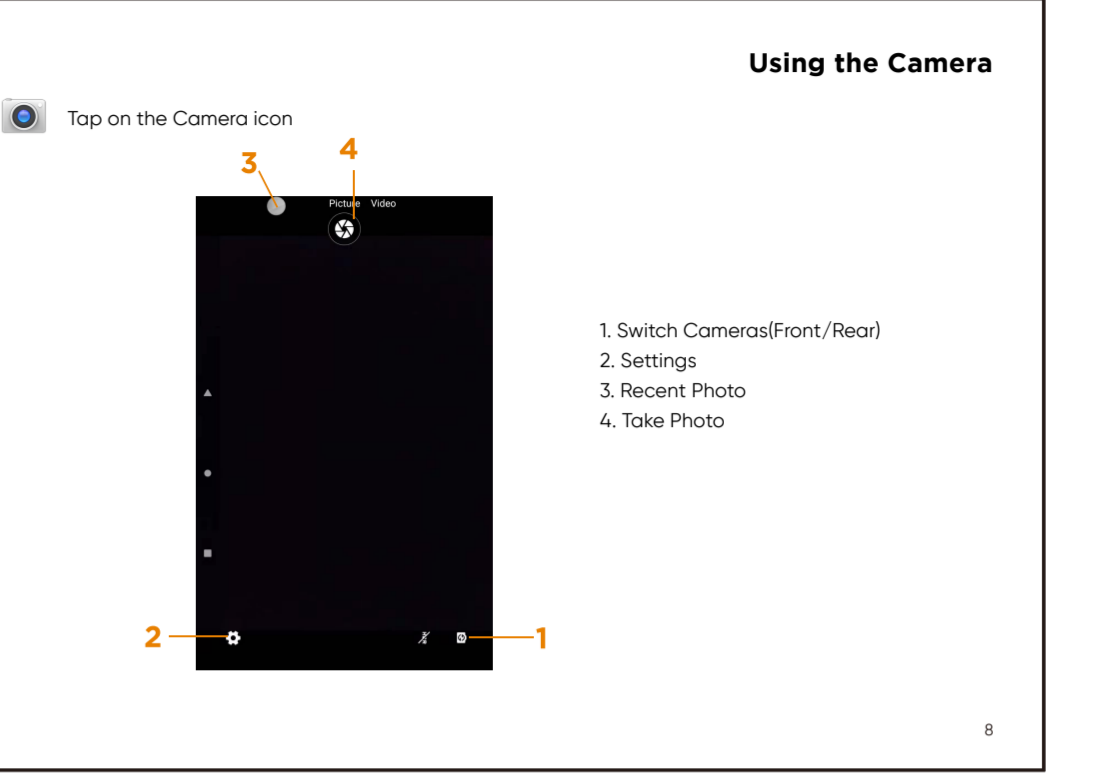
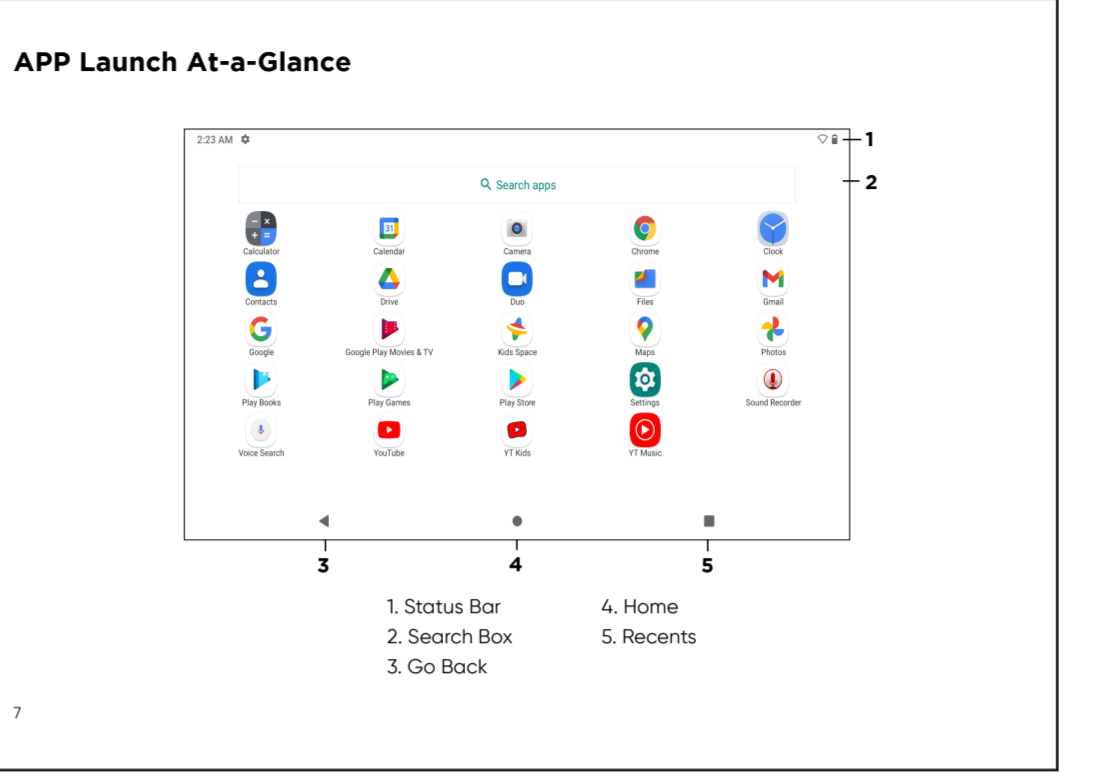
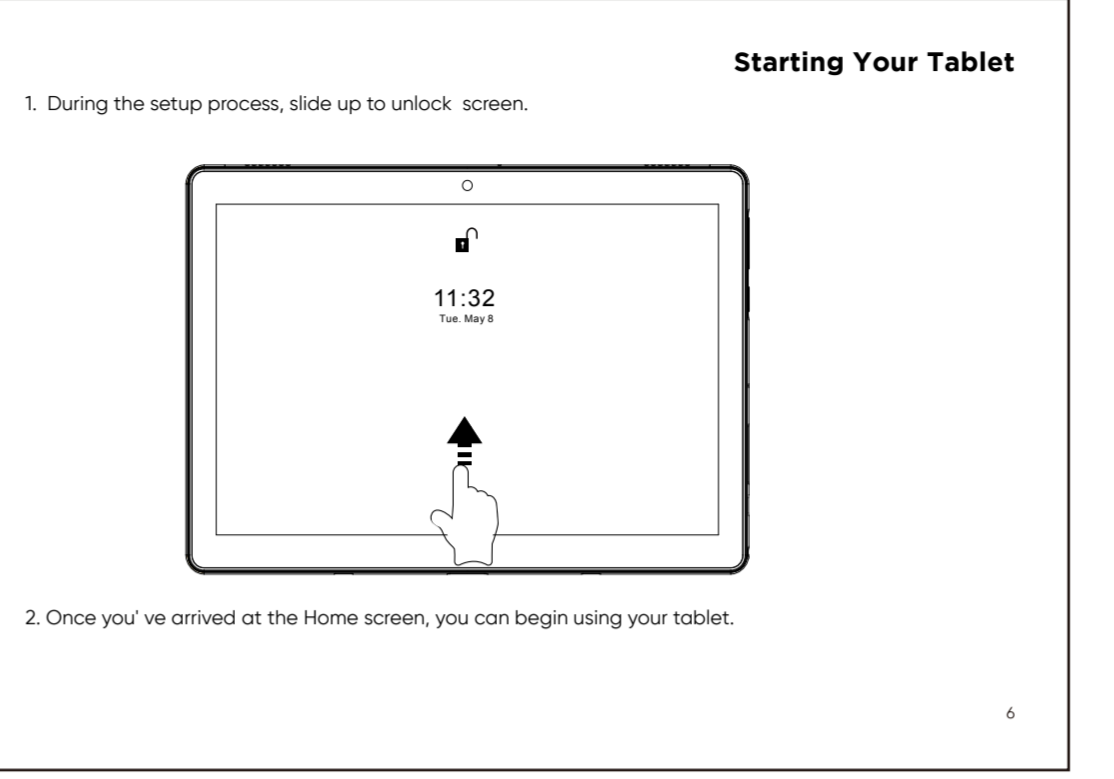
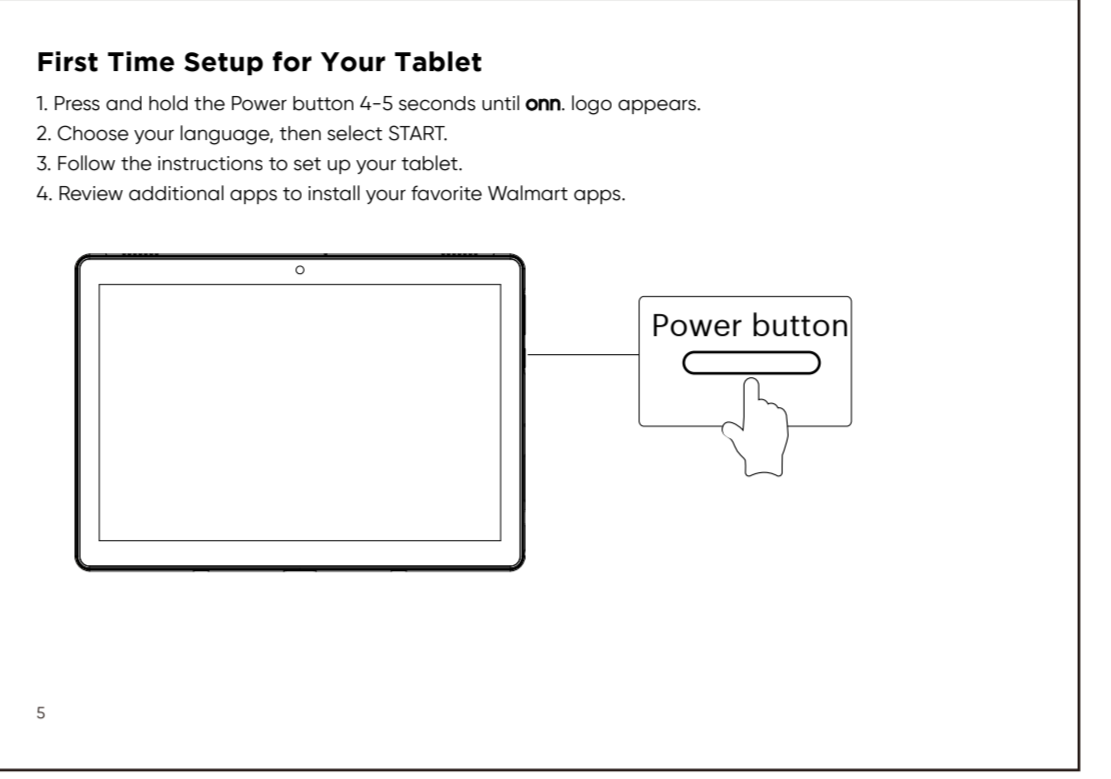
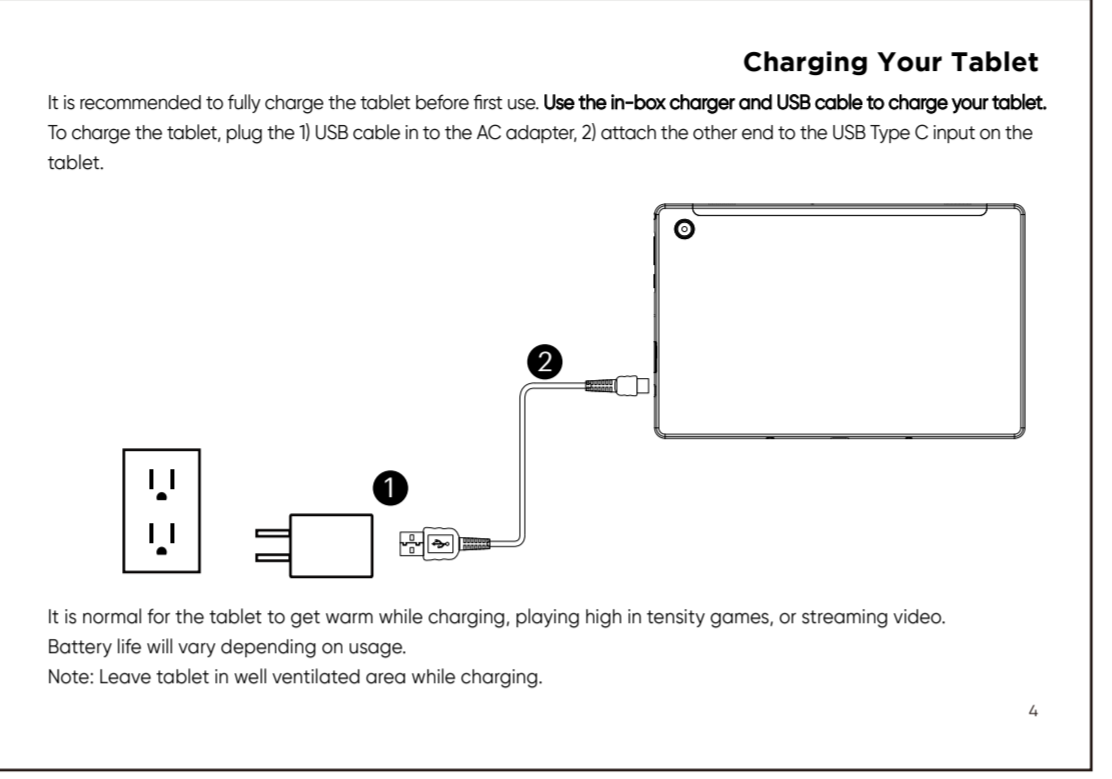
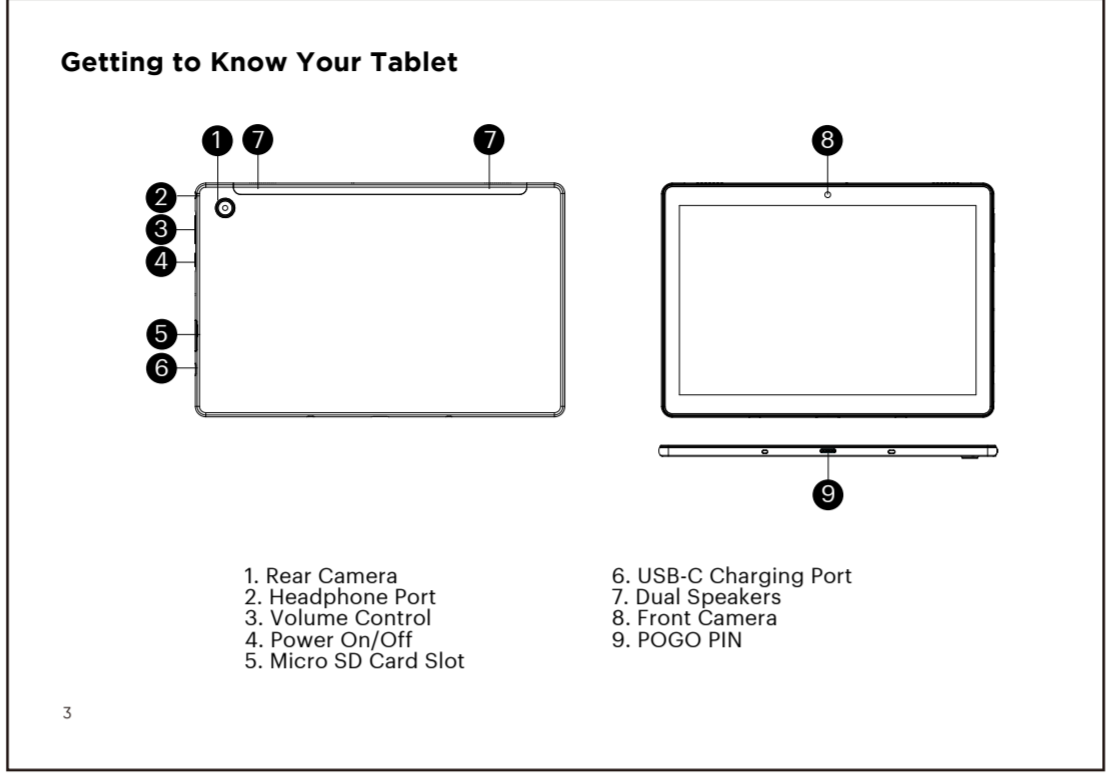
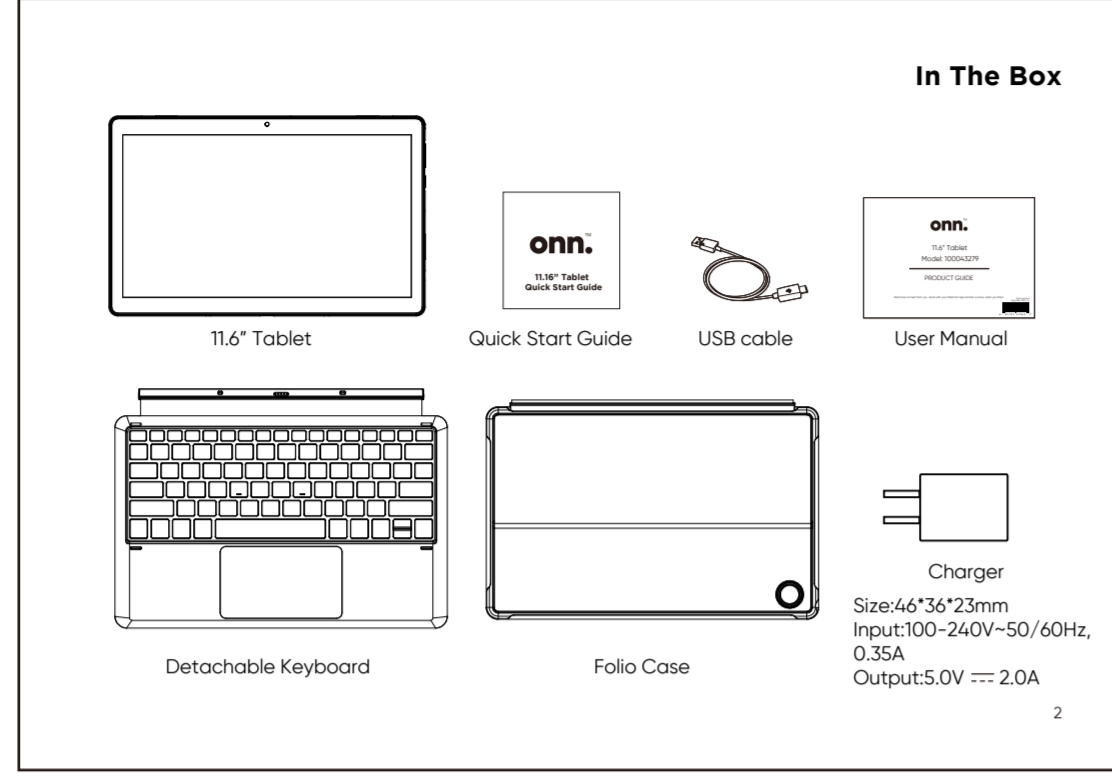


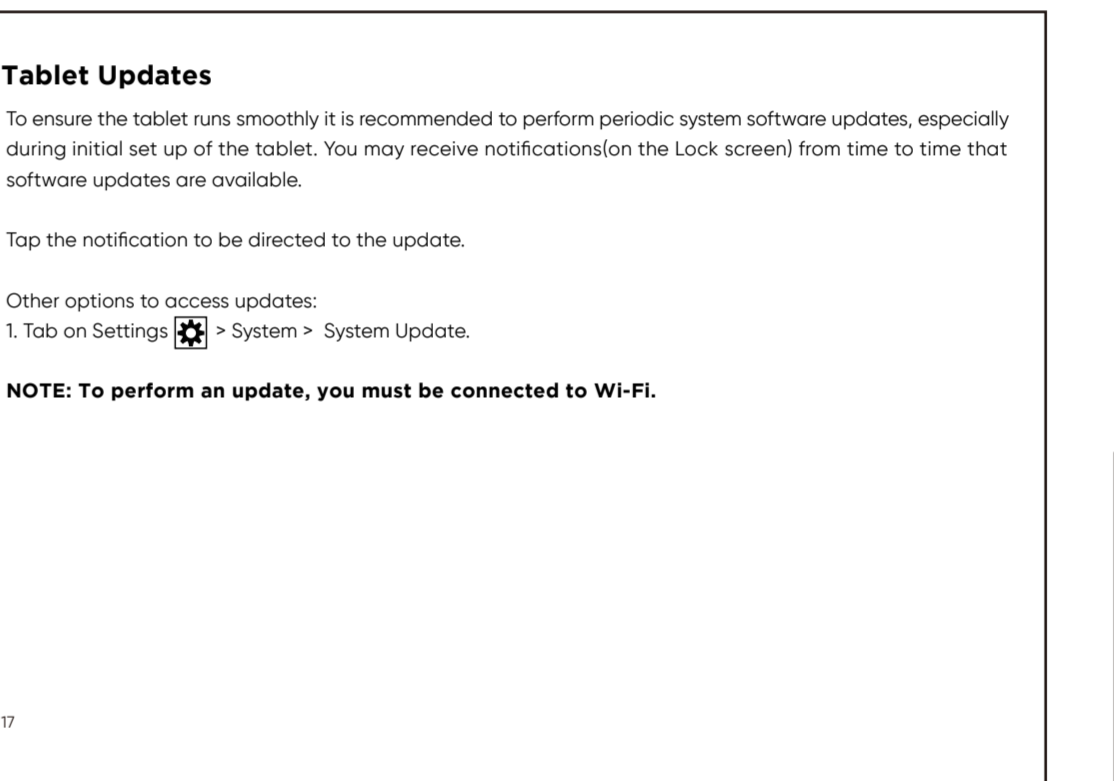
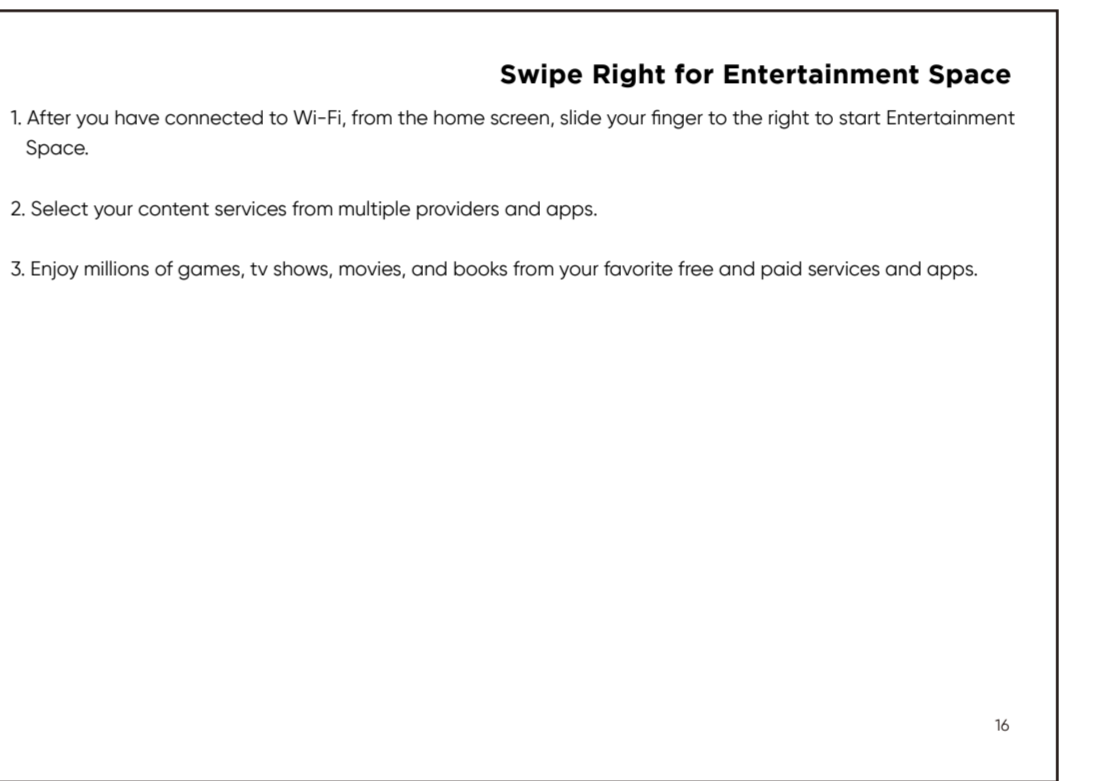
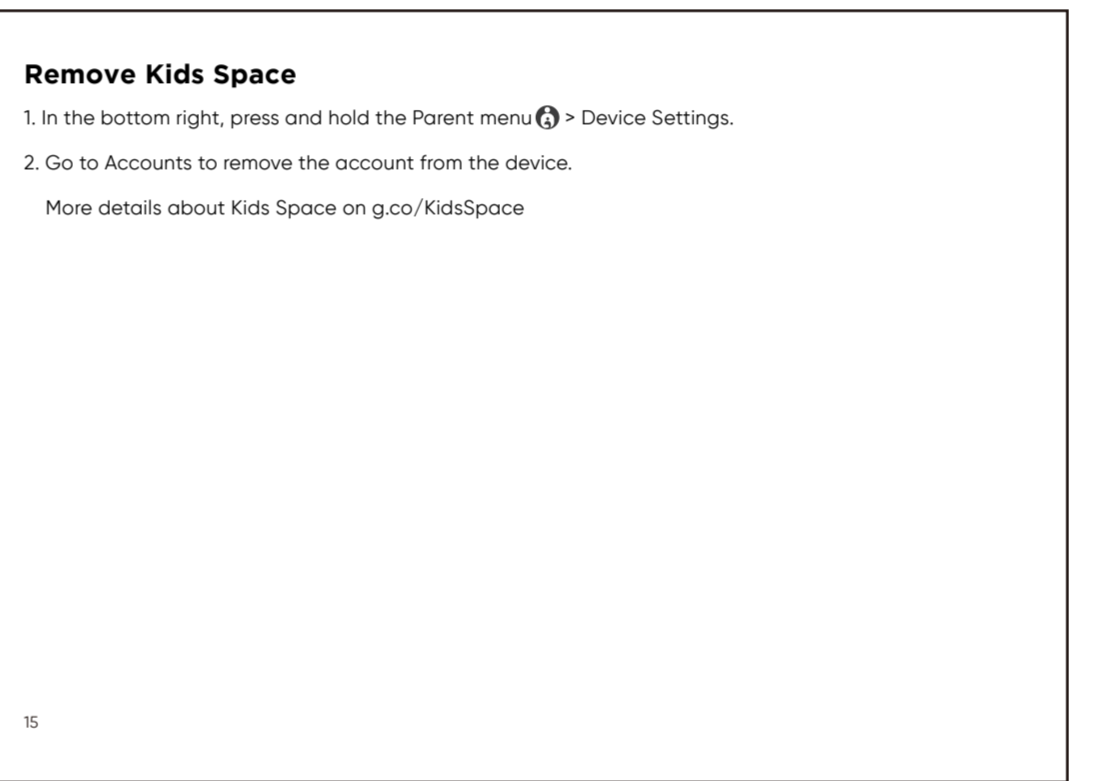
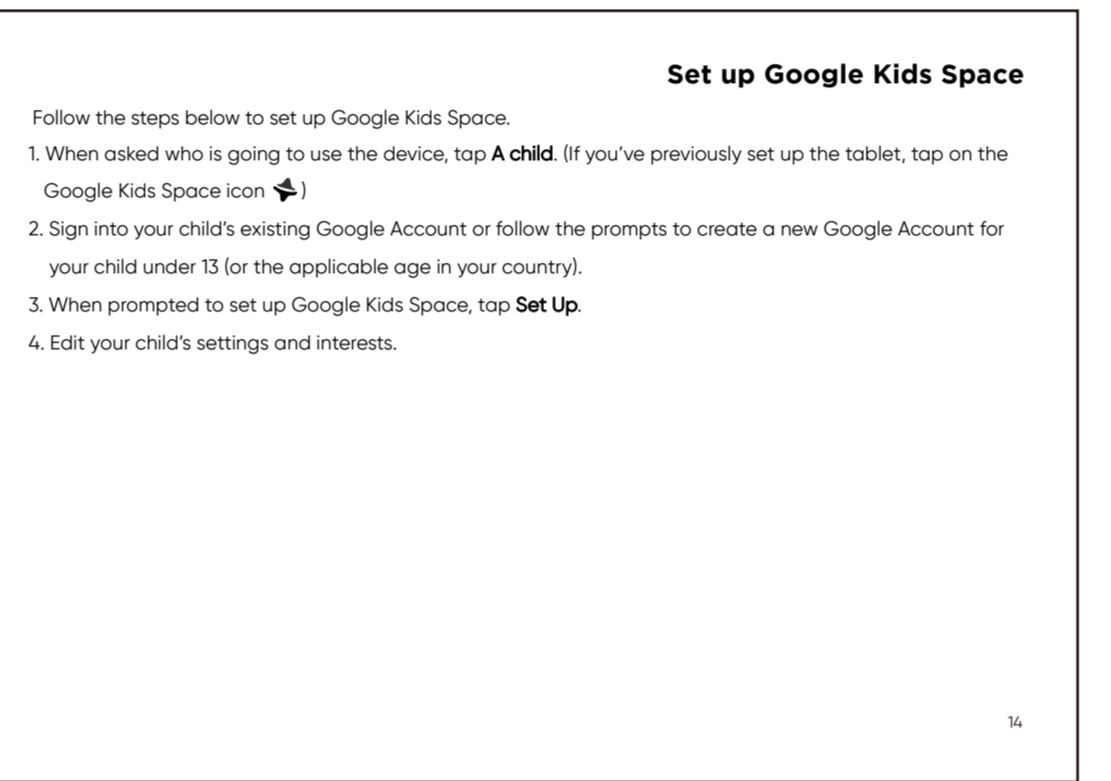
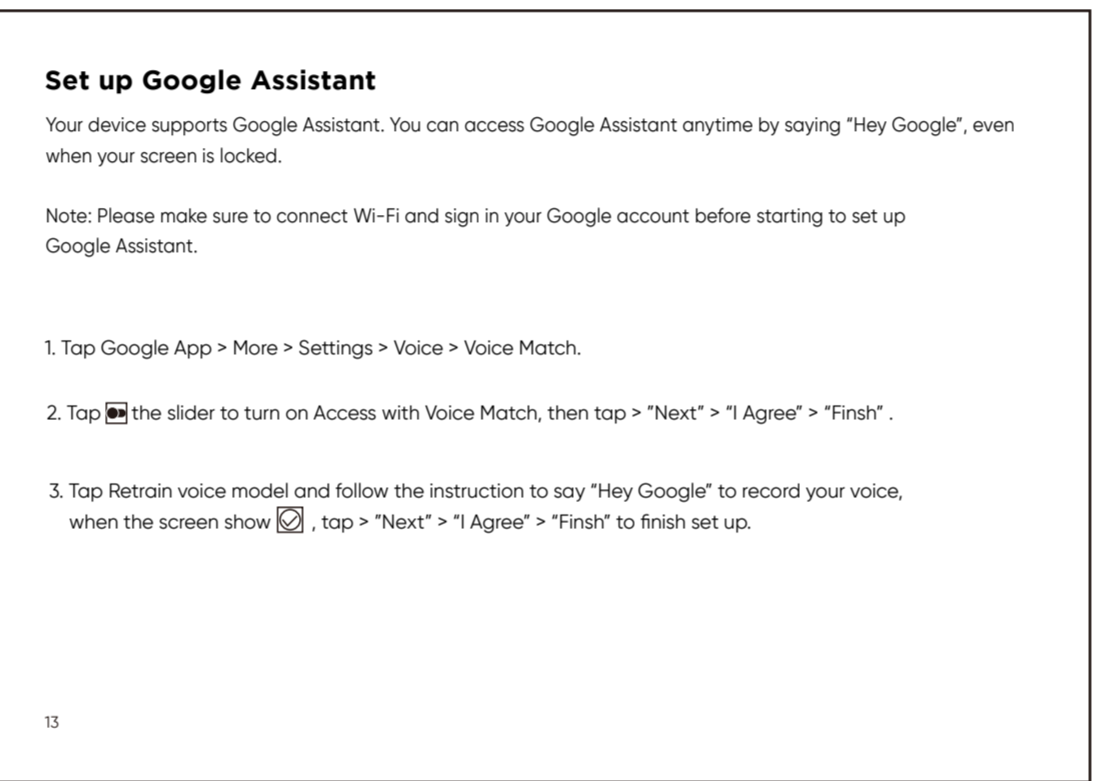
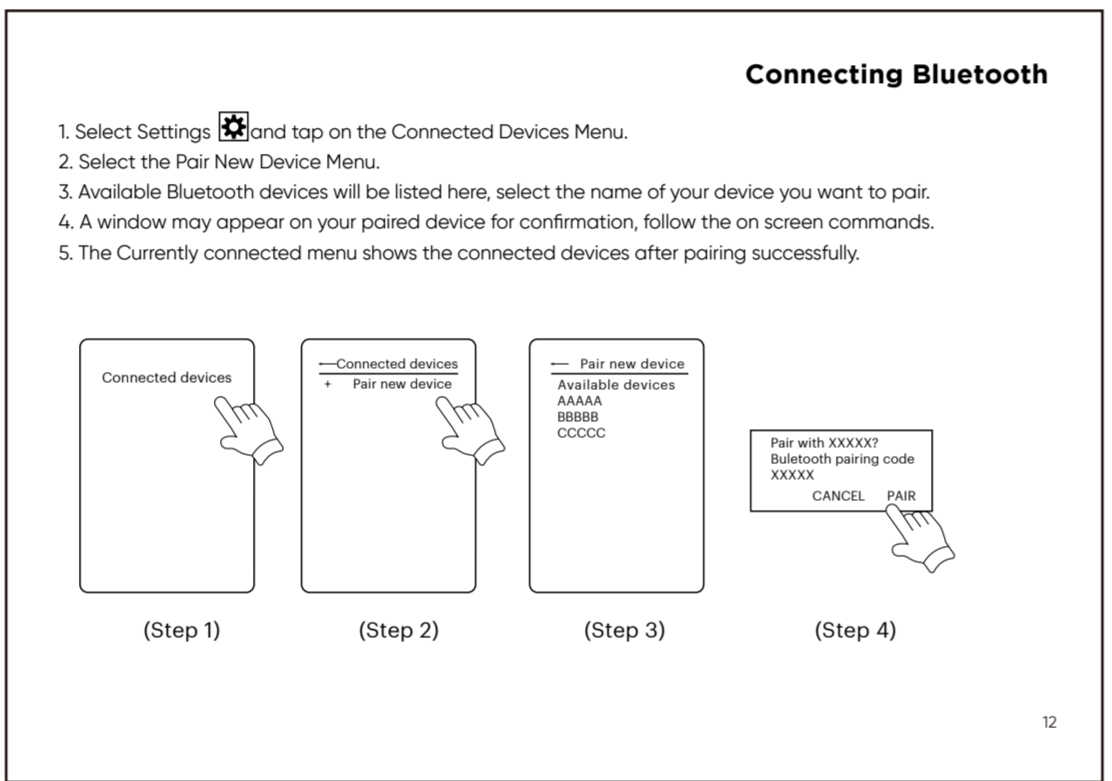
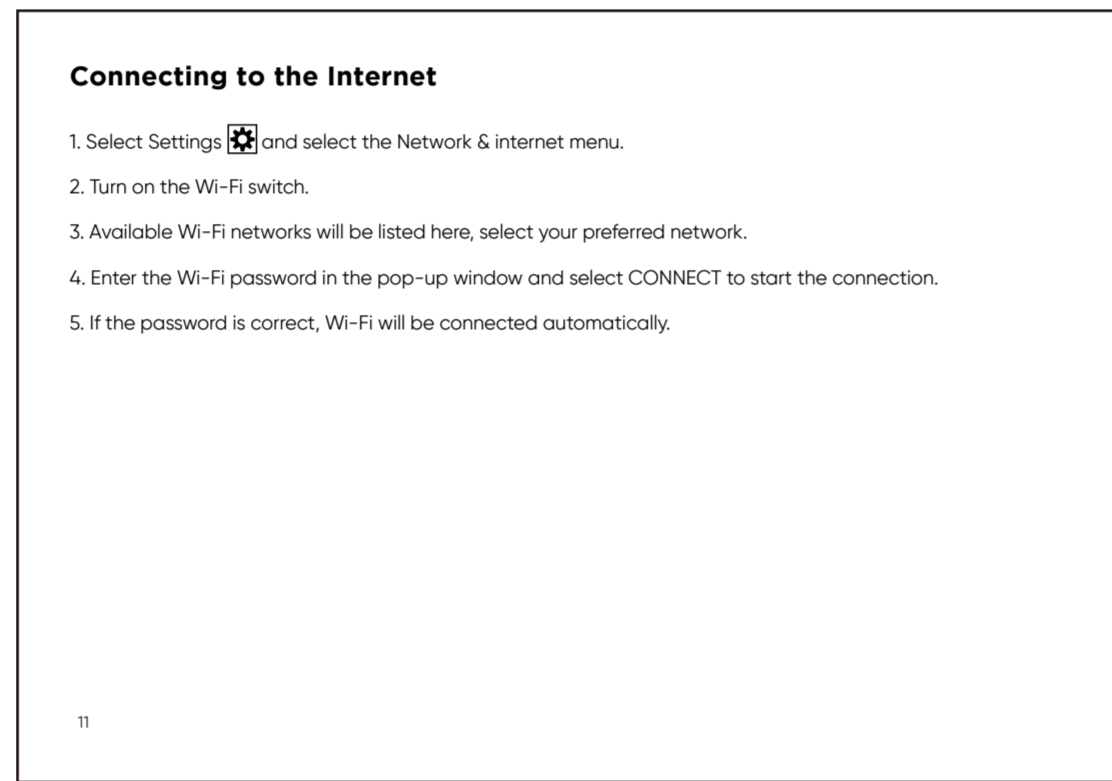
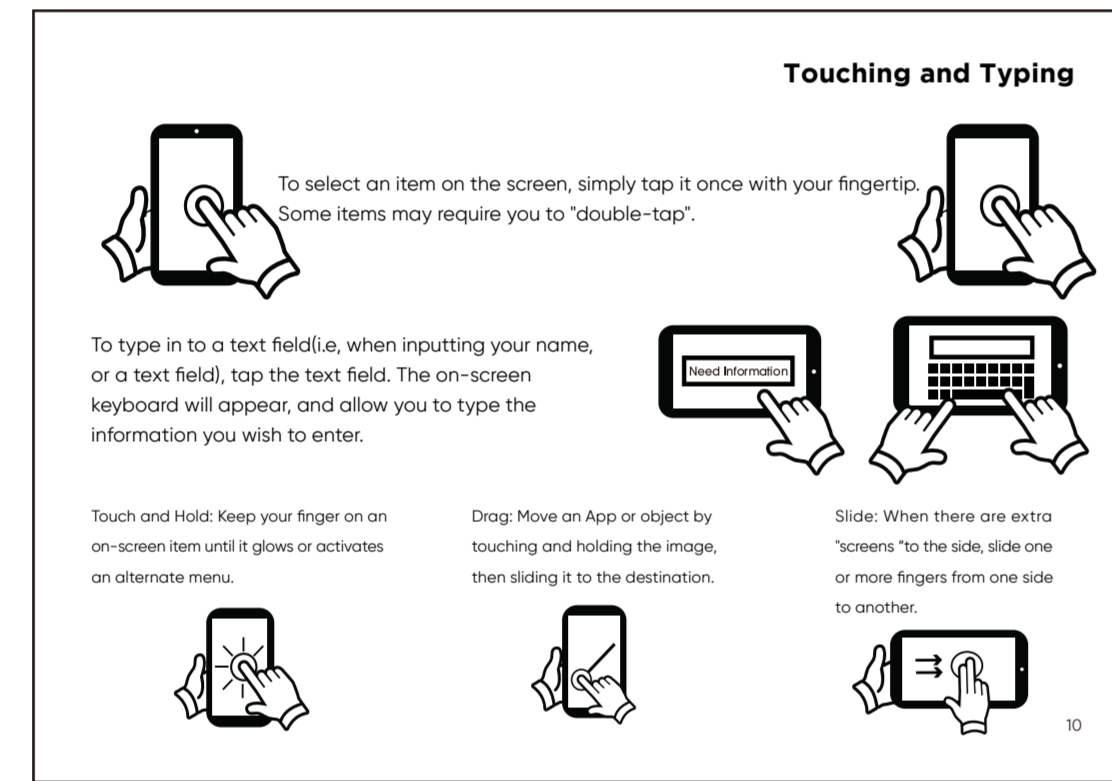
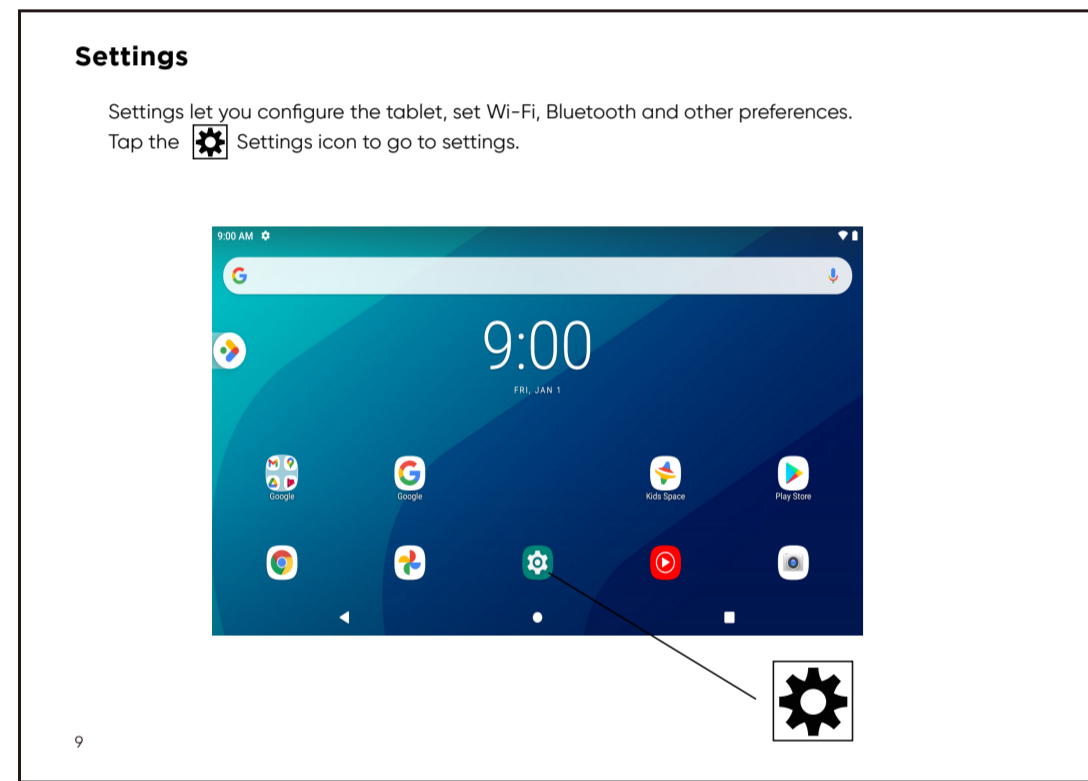


Introduction
Thank you for purchasing the onn. tablet with Android™ 11.
Featuring a fast and responsive Octa-core processor, this tablet is perfect for accomplishing everyday tasks, streaming music and movies, taking photos, checking emails, and engaging with social media.
The tablet offers 64GB of internal storage, Bluetooth connectivity, Micro SD slot up to 128GB of additional storage, on-the-go productivity services, and a utility app.
The following information will help you get the most out of your tablet.
What You Should Know to Ensure Best Performance:
• Use the in-box charger and USB cable to charge your tablet.
• Charge the battery completely before first use.
• While updates download in the background, tablet performance can be affected until completed.
• Close unused applications. Open apps that run in the background will affect overall performance.
• Battery Consumption: Play times on a fully charged battery will vary depending on your display settings, apps that remain open, and internet usage; streaming video content.
• Suggest customer use tablet screen protector and tablet case to protect the tablet.
• As constant improvement, UI display may vary slightly.



此页只是文件说明, 不做印刷用!

文件名称	21MR2086-AA-V1.1	版本	V1.1
File Name		Revision	
型号	MD1105	比例	1:1
Project		Scale	
客户名称		公差	±0.3mm
Customer		Tolerance	
尺寸/规格	11.6" x 10.2mm, 28P	设计师	卢佩娟
Size		Designer	
材料	80克覆膜纸	审核	卢佩娟
Material		Checked	
工艺	单色印	设计日期	2021.06.07
Technique		Design Date	
注脚		描述	
Remarks		Description	



ISED Statement:
English: This device contains licence-exempt transmitter(s)/receiver(s) that comply with Innovation, Science and Economic Development Canada's licence-exempt RSS(s). Operation is subject to the following two conditions:
(1) This device must not cause interference.
(2) This device must accept any interference that may cause undesired operation of the device.
The digital apparatus complies with Canadian ICES-3 (B/NMB-3&5).
French: Cet appareil contient des émetteurs/récepteurs exempts de licence qui sont conformes aux RSS exemptés de licence d'Innovation, Sciences et Développement économique Canada.
L'exploitation est soumise aux deux conditions suivantes:
(1) Cet appareil ne doit pas provoquer d'interférences.
(2) Cet appareil doit accepter toute interférence, y compris les interférences susceptibles de provoquer un fonctionnement indésirable de l'appareil.
L'appareil numérique du client conforme canadien peut - 3 (b) / nmb - 3 (b).
This device meets the exemption from the routine evaluation limits in section 2.5 of RSS 102 and complies with RSS 102 RF exposure. Users can obtain Canadian information on RF exposure and compliance.
Cet appareil est conforme à l'exposition des limites d'évaluation courante dans la section 2.5 du cr - 102 et conforme avec les 102 de l'exposition aux rf, les utilisateurs peuvent obtenir des données canadiennes sur l'exposition aux champs if et la conformité.
This equipment complies with Canada radiation exposure limits set forth for an uncontrolled environment.
Cet équipement est conforme aux limites d'exposition aux rayonnements du Canada établies pour un environnement non contrôlé.
Specific Absorption Rate (SAR) information:
This Tablet meets the government's requirements for exposure to radio waves. The guidelines are based on standards that were developed by independent scientific organizations through periodic and thorough evaluation of scientific studies. The standards include a substantial safety margin designed to assure the safety of all persons regardless of age or health. ISED RF Exposure Information and Statement the SAR limit of Canada(ISED) is 1.6 W/kg averaged over one gram of tissue.
Device types: Tablet has also been tested against the SAR limit. This device was tested for typical body-worn operations with the back of the Tablet kept 0mm from the body. To maintain compliance with ISED RF exposure requirements, use accessories that maintain an 0mm separation distance between the user's body and the back of the Tablet. The use of belt clips, holsters and similar accessories should not contain metallic components in its assembly. The use of accessories that do not satisfy these requirements may not comply with ISED RF exposure requirements, and should be avoided.
Informations sur le débit d'absorption spécifique (DAS):
Cette tablette répond aux exigences du gouvernement en matière d'exposition aux ondes radio. Les lignes directrices sont basées sur des normes élaborées par des organisations scientifiques indépendantes à travers une évaluation périodique et approfondie des études scientifiques. Les normes comprennent une marge de sécurité substantielle conçue pour assurer la sécurité de toutes les personnes, quel que soit leur âge ou leur état de santé. L'information et déclaration d'ISED sur l'exposition aux RF de l'appareil Canada(ISED) est de 1,6 W/kg en moyenne sur un gramme de tissu.
Types d'appareils: la tablette est également été testée par rapport à cette limite SAR. Cet appareil a été testé pour des opérations typiques portées sur le corps avec le dos de la tablette à 0 mm du corps. Pour maintenir la conformité avec les exigences d'ISED en matière de DAS, utilisez des accessoires qui maintiennent une distance de séparation de 0 mm entre le corps de l'utilisateur et l'arrière de la tablette. L'utilisation de clips de ceinture, de étuis et d'accessoires similaires ne doit pas contenir de composants métalliques dans son assemblage. L'utilisation d'accessoires qui ne satisfont pas à ces exigences peut ne pas être conforme aux exigences d'exposition aux RF d'ISED et il est conseillé d'éviter leur utilisation.
The device for operation in the band 510-5250 MHz is only for indoor use to reduce the potential for harmful interference to co-channel mobile satellite systems.
L'appareil destiné à fonctionner dans la bande 510-5250 MHz est uniquement destiné à une utilisation en intérieur afin de réduire le potentiel d'interférences nuisibles aux systèmes mobiles par satellite conçues.

