

500054LP01A

ecom
Intradex

REV03G

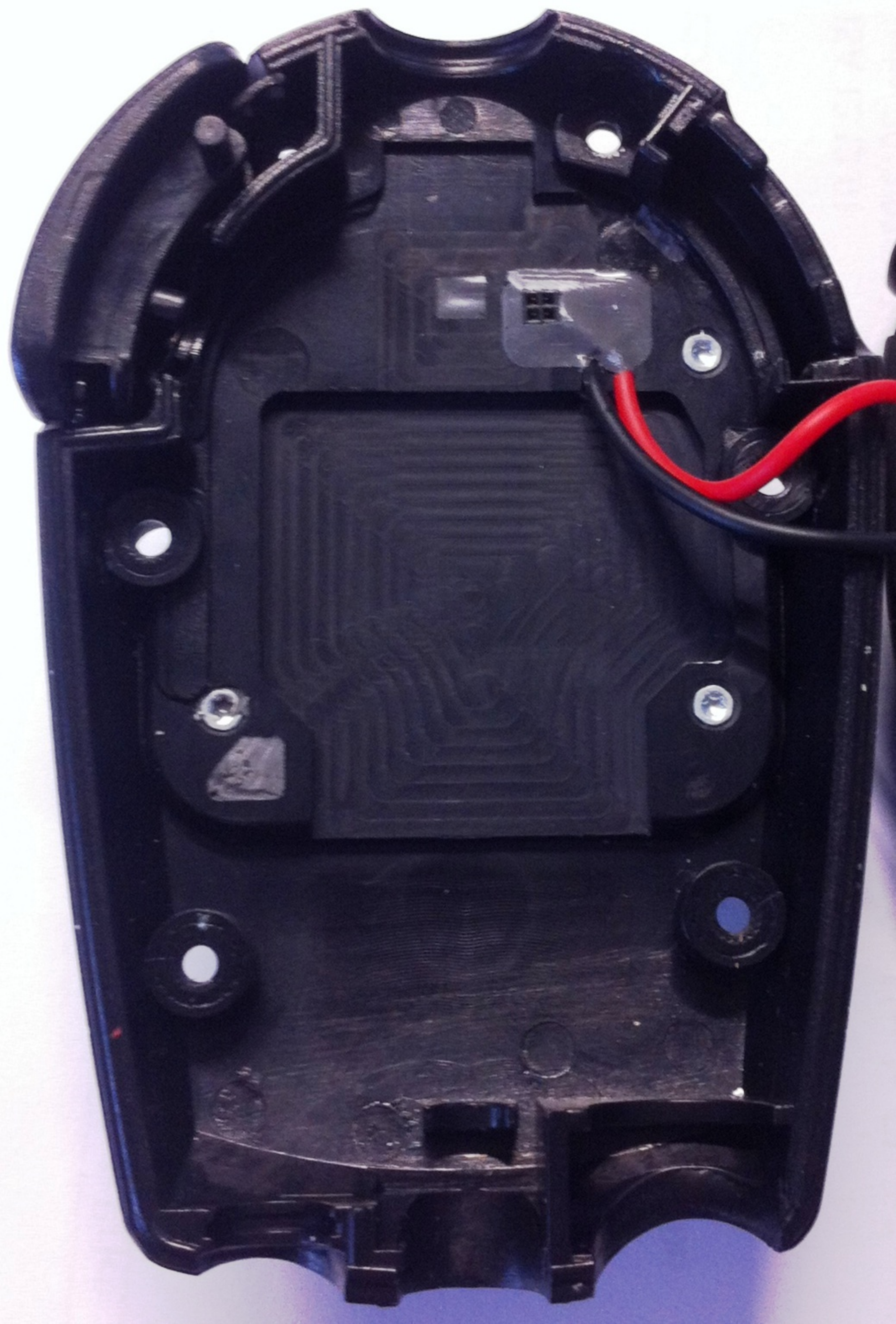
46907 R04S

1.5A
M
HTR
100V
D.M.

S+









USB

USB+



LinTech Bluetooth OEM Module (Stiftleiste)

01/2013

| Gerätebezeichnung | Bluetooth RS232 industrial Adapter, Class1* | Bluetooth RS232 industrial Adapter, Class2* | Bluetooth RS232 industrial Adapter, Class2* | Bluetooth Multiprofile Modul | Bluetooth Audiomodul | Evaluation Kit für Bluetooth Audiomodul | Evaluation Kit für Bluetooth Multiprofile Modul | Evaluation Kit für APPLE iAP/ Bluetooth SPP |
|-----------------------|---|---|---|--|---|--|---|---|
| | Art.-Nr.1408_B4CL1 | Art.-Nr.1408_B4CL2 | Art.-Nr.1408_B4_5 | Art.-Nr. 1440 | Art.-Nr 1440_BC5 | Art.-Nr. 1440-Audio | Art.-Nr. 1440-EVAL | Art.-Nr. 1400-BLUEMFI |
| |  |  |  |  |  |  |  |  |
| L x B x H in mm | 38 x 22 x 13 | 38 x 22 x 13 | 28 x 22 x 6 | 25 x 25 x 6 | 25,4 x 27,5 x 6 | - | - | - |
| Schnittstellenpegel | CMOS 3,3 V | CMOS 3,3 V | CMOS 3,3 V | CMOS 3,3 V | CMOS 3,3 V | - | - | - |
| Stecker | IC Stiftleiste 2,54 mm-Raster | IC Stiftleiste 2,54 mm-Raster | Anschlusskontakte | IC Stiftleiste 1,27 mm-Raster, 36-polig | IC Stiftleiste 1,27 mm-Raster, 36-polig | div. | div. | div. |
| Antenne | Stab-Antenne (SMA) | Keramikantenne | Keramikantenne | Printantenne | Keramikantenne | - | - | - |
| Stromversorgung | 5 V oder 3,3 V | 5 V oder 3,3 V | 3 V | 3 V | 3 V | 5V über USB oder extern | 5V über USB oder extern | 5V über USB oder extern |
| Chipsatz | BC04 | BC04 | BC04 | BC03 | B05 | | | |
| Max. Sendeleistung | 100 mW | 2,51 mW | 2,51 mW | 2,51 mW | 2,51 mW | - | - | - |
| Empfangsempf. | - 82 dBm typ. | - 82 dBm typ. | - 82 dBm typ. | - 82 dBm typ. | - 82 dBm typ. | - | - | - |
| Max. Sendeleistung | +20 dBm | +4 dBm | +4 dBm | +4 dBm | +4 dBm | - | - | - |
| Funkklasse | Class 1 | Class 2 | Class 2 | Class 2 | Class 2 | - | - | - |
| Steuerung über | UART | UART | UART | UART/GPIO | GPIO | | | |
| Reichweite (open air) | ~100m | ~30m | ~30m | ~30m | ~30m | - | - | - |
| Stromaufnahme | ~90mA max. | ~50 max./~0,5mA SNIFF | ~50 max./~0,5mA SNIFF | ~50 mA/~0,5mA SNIFF | ~50 mA/~0,5mA SNIFF | - | - | - |
| Arbeitstemperatur | -40- +70 °C | -40- +85°C | -40- +85°C | -25 - +85°C | -20 - +70°C | | | |
| Besonderheiten | keine SW-/Treiber-Installation, UART-Interface, Mehrpunktverbindungen | keine SW-/Treiber-Installation, UART-Interface, Mehrpunktverbindungen | keine SW-/Treiber-Installation, UART-Interface, Mehrpunktverbindungen | Integrierter Stereo CODEC, DSP Mehrpunktverbindungen Interfaces: UART/GPIOs | Einfache Inbetriebnahme, integrierter Stereo CODEC, DSP aptX-Unterstützung | Evaluierung Bluetooth Audio Modul, GPIO Steuerung, verschiedene Aufsteckmodule verfügbar | Evaluierung 1440 mit BlueMPI 3.0 , UART u. GPIO Steuerung | Evaluierung APPLE iAP/Standard SPP Profile Firmware LinTech BlueMFI |
| Bluetooth Profile | GAP, SPP, OPP, DUN, HID | GAP, SPP, OPP, DUN, HID | GAP, SPP, OPP, DUN, HID | GAP,HFP 1.5, HSP, A2DP, AVRCP, SPP, OPP, PBAP | A2DP, AVRCP, HFP, HSP, aptX Support | | | |

*Software-Version entsprechend Anwendung für serielle Datenübertragung und/oder BlueMFI (für APPLE iAP)