

REMOTE & PLAYCHUK™ USER MANUAL

Congratulations on your purchase of the GameStop Remote & Playchuk™ for Wii™.

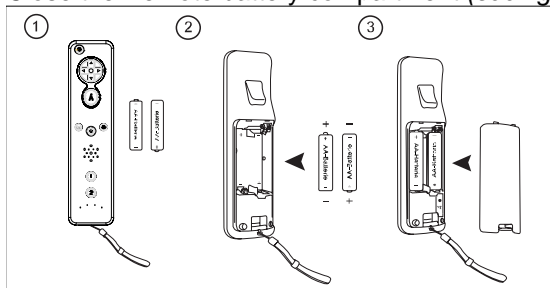
The contents of this package include:

- 1 - Remote for Wii™
- 1 - Playchuk for Wii™
- 1 - User Manual
- 1 - Wii Wheel

Before using this product, please attach the wrist strap to the end of the Remote.

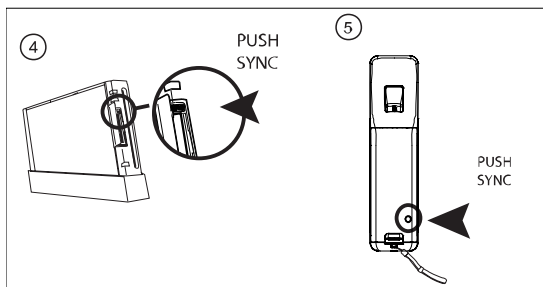
Battery Instructions:

- Open the battery compartment located on the back of the Remote
- Insert the 2 AA batteries, ensuring correct polarity (see figure 2)
- Close the Remote battery compartment (see figure 3)



Synchronization:

- Press the "POWER" button on the top left hand side of the Remote to switch it on
- Synchronize the Remote with the Wii™ console
 - Press the "SYNC" button located on the Wii™ console (see figure 4)
 - Press the "SYNC" button located on the Remote (see figure 5)

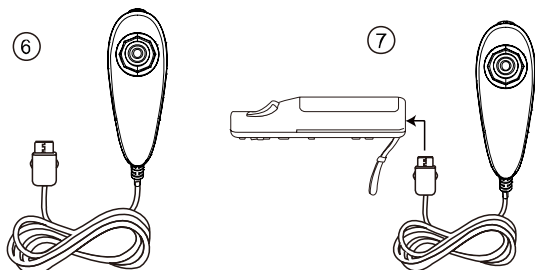


Standby Mode:

The Remote will automatically enter standby mode when not in use for a period of time. To exit standby mode, press any button on the Remote.

Playchuk™ Instructions:

When game play requires the Playchuk™, please connect the Playchuk™ to the Remote using the appropriate connection slot. (see figures 6 & 7)



Troubleshooting Tips:

Remote not working:

- Change the batteries in the Remote
- Remote may be in standby mode (refer to Standby Mode Instructions)
- Ensure the Remote is properly synchronized with the Wii™ console
- Refer to the Wii™ console Instruction Manual for more troubleshooting tips

Playchuk™ not working:

- Ensure the Playchuk™ is properly connected to the Remote (refer to Playchuk™ Instructions)
- Refer to the Wii™ console Instruction Manual for more troubleshooting tips

WARNING:

We recommend taking fifteen-minute breaks for every hour played. If, at any time, you feel joint pain in your hands, wrists, elbows or elsewhere, stop playing until the symptoms disappear and see your doctor.

USE THE WRIST STRAP.

Game play can involve rapid or vigorous motion. Please use the wrist strap to prevent losing your grip on the controller and causing damage to the Remote or surrounding objects, or injury to other people.

WEAR THE WRIST STRAP WHEN ONE IS PROVIDED.

- Make sure all players use the wrist strap and that the strap is secure.
- When sharing a Remote between multiple players, make sure each person uses the wrist strap properly.
- Wearing the wrist strap will prevent you from accidentally dropping or throwing the Remote during game play, which could damage the Remote or surrounding objects, or cause injury to other people.

DO NOT LET GO OF THE CONTROLLER DURING GAME PLAY.

- Read the Instruction booklet for the game you are playing and follow all game control instructions for correct use of the Remote or accessory controllers.
- Hold the Remote securely and avoid excessive motion, as it may cause you to let go of the Remote and may break the wrist strap.
- If your hands become moist, stop and dry your hands.

ALLOW ADEQUATE ROOM AROUND YOU DURING GAME PLAY.

1. Stay at least three (3) feet away from the television.
2. As you may move around during game play, make sure objects and other people are out of your range of movement or arm motion to prevent damage or injury.

Important Safeguards & Precautions:

- This unit is for indoor use only
- Do not expose to dust, direct sunlight, wet weather conditions, high humidity, high temperature
- Do not expose the unit to splashing, dripping rain or moisture
- Do not immerse in liquid
- Do not disassemble
- Do not use if the equipment is damaged
- Never carry the unit by the cable

- For external cleaning, use a soft, clean, cloth only

NOTE:

THE MANUFACTURER IS NOT RESPONSIBLE FOR ANY RADIO OR TV INTERFERENCE CAUSED BY UNAUTHORIZED MODIFICATIONS TO THIS EQUIPMENT. MODIFICATIONS WILL VOID THE USER AUTHORITY TO OPERATE THE EQUIPMENT.

These limits are designed to provide reasonable protection against harmful interference in a residential installation. This equipment generates uses and can radiate radio frequency energy and, if not installed and used in accordance with the instructions, may cause harmful interference to radio communications. However, there is no guarantee that interference will not occur in a particular installation.

If this equipment does cause harmful interference to radio or television reception, which can be determined by turning the equipment off and on, the user is encouraged to try to correct the interference by one or more of the following measures:

- Reorient or relocate the receiving antenna.
- Increase the separation between the equipment and receiver.
- Connect the equipment into an outlet on a circuit different from that to which the receiver is connected.
- Consult the dealer or an experienced radio/TV technician for help.

FCC ID: [X5B-BB7684](#)

MADE IN CHINA

This device complies with part 15 of the FCC Rules. Operation is subject to the following two conditions:

- (1) **this device** may not cause harmful interference, and
- (2) **this device** must accept any interference received, including interference that may cause undesired operation.

©2010 Performance Designed Products. All Rights Reserved.

All other trademarks, brands and names are the property of their respective owners.

Toutes nos félicitations pour avoir acheté la télécommande GameStop et Playchuk^{MC} pour Wii^{MC}.

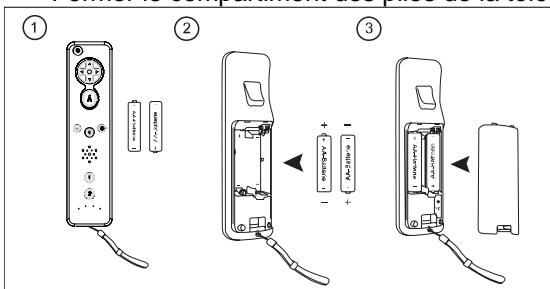
Cet emballage comprend :

- 1 - Télécommande pour Wii^{MC}
- 1 - Playchuk pour Wii^{MC}
- 1 - Manuel de l'utilisateur
- 1 - Wii Wheel

Avant d'utiliser ce produit, veuillez fixer la dragonne à l'extrémité de la télécommande.

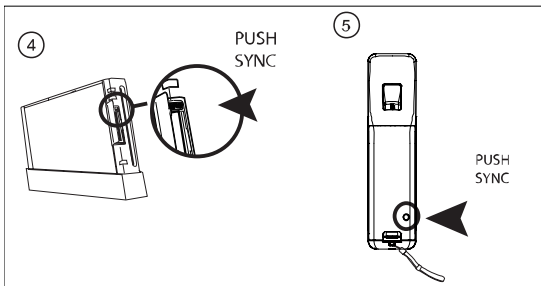
Insertion des piles :

- Ouvrir le compartiment des piles situé à l'arrière de la télécommande.
- Insérer 2 piles AA en veillant à ce que la polarité soit conforme (figure 2).
- Fermer le compartiment des piles de la télécommande (figure 3).



Synchronisation :

- Appuyer sur le bouton « POWER » dans le coin supérieur gauche de la télécommande pour la mettre en marche.
- Synchroniser la télécommande avec la console Wii^{MC}.
 - Appuyer sur le bouton « SYNC » situé sur la console (figure 4).
 - Appuyer sur le bouton « SYNC » situé sur la télécommande (figure 5).



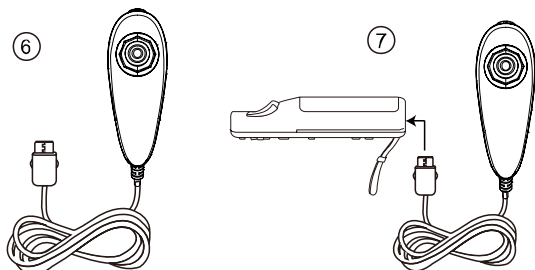
Mode attente :

La télécommande passe immédiatement au mode attente lorsqu'elle n'est pas utilisée pendant un certain temps.

Pour quitter le mode attente, appuyer sur n'importe quel bouton de la télécommande.

Mode d'emploi de Playchuk^{MC} :

Lorsque Playchuk^{MC} est nécessaire pour jouer, le raccorder à la télécommande en l'insérant dans la fente prévue à cet effet (figures 6 et 7).



Dépannage :

La télécommande ne fonctionne pas :

- Changer les piles de la télécommande.
- La télécommande peut être en mode attente (voir les consignes relatives au mode attente).
- Veiller à ce que la télécommande soit bien synchronisée avec la console Wii^{MC}.
- Lire le manuel de l'utilisateur de la console Wii^{MC} pour obtenir d'autres conseils de dépannage.

Playchuk^{MC} ne fonctionne pas :

- Veiller à ce que Playchuk^{MC} soit bien raccordé à la télécommande (voir le mode d'emploi de Playchuk^{MC}).
- Lire le manuel de l'utilisateur de la console Wii^{MC} pour obtenir d'autres conseils de dépannage.

MISE EN GARDE :

Nous vous conseillons de prendre une pause de quinze minutes à chaque heure de jeu. Si vous ressentez des douleurs aux articulations dans vos mains, poignets, coudes ou autres, cessez de jouer jusqu'à ce que les symptômes disparaissent et consultez un médecin.

UTILISEZ LA DRAGONNE.

Le jeu implique parfois des mouvements rapides ou vigoureux. Veuillez utiliser la dragonne pour ne pas laisser échapper le contrôleur et ainsi endommager la télécommande ou les objets avoisinants, ou causer des blessures à autrui.

PORTEZ LA DRAGONNE LORSQUE CELLE-CI EST COMPRISE.

- Veillez à ce que tous les joueurs utilisent la dragonne, et que celle-ci est bien fixée.
- Lorsque vous partagez la télécommande avec plusieurs joueurs, veillez à ce que chaque personne utilise la dragonne correctement.
- En portant la dragonne, cela vous empêche d'échapper accidentellement ou de lancer la télécommande durant le jeu, ce qui risque d'endommager la télécommande ou les objets avoisinants, ou causer des blessures à autrui.

ÉVITEZ DE LAISSER ÉCHAPPER LE CONTRÔLEUR DURANT LE JEU.

- Lisez le mode d'emploi du jeu que vous jouez, et suivez toutes les consignes de contrôle du jeu afin d'utiliser correctement la télécommande ou les contrôleurs accessoires.
- Tenez fermement la télécommande et évitez les mouvements excessifs, car vous pourriez laisser échapper la télécommande et casser la dragonne.
- Si vos mains deviennent moites, arrêtez et séchez-les.

VEILLEZ À CE QU'IL Y AIT SUFFISAMMENT D'ESPACE AUTOUR DE VOUS DURANT LE JEU.

3. Tenez-vous à au moins trois (3) pieds du téléviseur.
4. Lorsque vous vous déplacez durant le jeu, assurez-vous que les objets et les gens se trouvent hors de portée de vos mouvements afin d'éviter tous dégâts matériels ou blessures.

Mesures de sécurité et précautions importantes :

- Cet appareil est conçu pour usage à l'intérieur seulement.
- Ne pas exposer à la poussière, au soleil, à la pluie, à l'humidité intense, à des températures élevées ou à un choc mécanique.
- Ne pas exposer l'appareil aux éclaboussures, aux gouttes de pluie ou à l'humidité.
- Ne pas le plonger dans un liquide.

- Ne pas le démonter.
- Ne pas l'utiliser si l'équipement est endommagé.
- Ne jamais transporter l'appareil par les câbles.
- Pour le nettoyage externe, utiliser un linge propre et doux.

REMARQUE :

LE FABRICANT NE PEUT ÊTRE TENU RESPONSABLE D'INTERFÉRENCES RADIO OU TÉLÉ CAUSÉE PAR DES MODIFICATIONS NON AUTORISÉES À CET ÉQUIPEMENT. TOUTES MODIFICATIONS ANNULENT LE PRIVILÈGE D'UTILISATION DE L'ÉQUIPEMENT.

Ces limites ont pour objet d'offrir une protection raisonnable contre les interférences nuisibles dans une installation résidentielle. Cet équipement produit, utilise et émet une énergie de fréquence radio, et s'il n'est pas installé et utilisé conformément au mode d'emploi, il peut causer des interférences nuisibles aux communications radio. On ne peut cependant pas garantir qu'une installation particulière sera à l'abri d'interférences.

Si cet équipement cause des interférences nuisibles à la réception télé ou radio, ce qui peut être déterminé en éteignant et en allumant l'appareil, nous conseillons à l'utilisateur de prendre les mesures suivantes pour éliminer les interférences :

- Réorienter ou déplacer l'antenne de réception.
- Accroître l'espacement entre l'équipement et le récepteur.
- Brancher l'équipement dans une prise de courant d'un circuit différent de celui auquel le récepteur est branché.
- Consulter le détaillant ou un technicien radio/télévision chevronné.

N° d'identification FCC : X5B-BB7684
FABRIQUÉ EN CHINE

Ce dispositif est conforme à l'article 15 du Règlement de la FCC. L'utilisation est assujettie aux deux conditions suivantes :

- (1) Ce dispositif ne doit pas causer d'interférences, et
- (2) Ce dispositif doit accepter toutes interférences reçues, notamment les interférences susceptibles de causer un fonctionnement non désiré.

©2010 Performance Designed Products. Tous droits réservés.

Toutes les autres marques de commerce, marques et appellations sont la propriété de leurs titulaires respectifs.