

# PlayStation®



## Cloud Remote

for PS4™

Instruction Manual

051-081-NA v.0



**ENGLISH**

## LIMITED WARRANTY

### Coverage and Term

PDP warrants that this product will be free from manufacturing defects for two years from the original date of purchase. Manufacturing defects are those defects in materials and/or workmanship, subject to final determination by PDP's customer service department. This warranty applies only to original purchasers with a valid proof of purchase from an authorized PDP retailer that clearly shows the date of purchase.

### Exclusive Remedy and Exclusions

The exclusive remedy for valid claims will be the repair, replacement or refund of the product. This warranty does not cover defects caused by accidents, improper or abusive use of the product, unauthorized or improper modifications, repairs or handling.

### How to Get Service

Purchasers should contact the PDP customer service department at (800) 331-3844 (US and Canada only) or by visiting [support.pdp.com](http://support.pdp.com). Inquiries are typically answered within twenty-four business hours.

### Your Rights Under Applicable Law

This warranty does not affect the legal rights of customers under applicable state, provincial or national laws governing the sale of consumer goods.

## WARNING

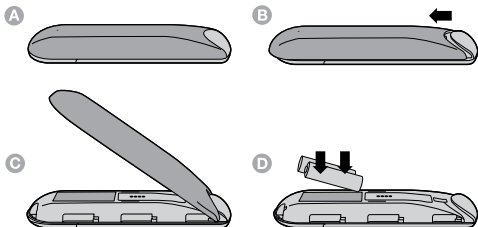
- Before using this product, carefully read this manual and keep it for future reference. Additionally, read the instructions for the PlayStation®4 system.
- Do not handle damaged or leaking batteries.

## WHAT YOU CAN DO WITH THE CLOUD REMOTE FOR PS4

Simplify your set-up and effortlessly control your entertainment with the Cloud Remote for PlayStation®4. The Cloud Remote uses Bluetooth® wireless technology to manage media playback of PS4 streaming and live apps, and includes controls for power, input, and volume for TVs. Programming the remote is straightforward with the downloadable PDP Cloud Remote App, which uses advanced Cloud technology to auto-detect devices connected to the PS4 for hassle-free remote programming. With the remote's compact design that features the most essential buttons for successfully navigating your entertainment, you'll have all your controls under one thumb!

## PREPARING FOR USE

Remove the battery cover on the rear by pushing down and insert 2 AAA batteries. Make sure the batteries are in the correct position.



### IMPORTANT:

- The remote only needs to be paired once.
- Only one remote can be connected to the PS4 console at a time.
- To prevent Bluetooth pairing difficulties, it is advised to unpair any other existing PS4 remotes from the console, before the Cloud Remote is paired to the PS4 console.

**NOTE:** Simply just doing a “Disconnect” is not the same as unpairing, as the other remote can still be listed on the Bluetooth Devices listing on the PS4 console. Please follow the procedures below to properly unpair or “forget” the other remote before pairing the Cloud Remote for PS4.

## UNPAIRING BLUETOOTH REMOTES:

- 1) Go to Settings> Devices> Bluetooth Devices.
- 2) Select your other remote from the list and choose “Disconnect” option.
- 3) Using your PS4 controller, select your other remote from the devices list again.
- 4) Press Options with your PS4 controller.
- 5) Select “Forget Device”.
- 6) Confirm your selection “OK”.
- 7) Restart your console.
- 8) Remove your new remote’s batteries and put them back again.

Please continue with the following steps below to pair the Cloud Remote for PS4, after you have unpaired the other remote from your console.

## OPERATING THE PS4™ SYSTEM

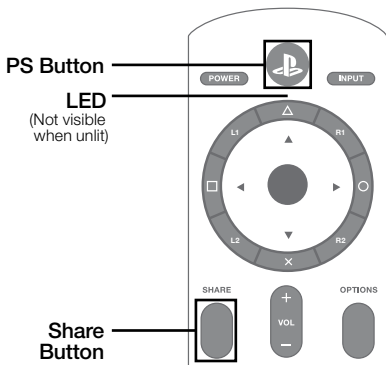
### Check the PS4™ system software version

To use the Cloud Remote, the PS4™ system software must be version 3.0 or later. You can check the system software version by selecting **Settings -> System -> System Information**.

### Pairing the Cloud Remote with a PS4™ system

This operation is performed only once, when you are using the Cloud Remote for the first time.

1. Turn on the PS4™ system.
2. Using a connected controller, select **Settings -> Devices -> Bluetooth Devices** from the PS4™ system menu.
3. Press the PS button once to activate the remote.
4. Next, press and hold the SHARE button and the PS button simultaneously until the red LED begins to flash.



5. Place the remote close to the PS4™ system and wait for “PDP Cloud Remote” to appear in the device list.
6. Using a DUALSHOCK® 4 Wireless Controller, select “PDP Cloud Remote” from the list, and press the “X” button. When prompted, select “Yes”.
7. The red LED on the remote will illuminate for 3 seconds and then turn off, indicating successful pairing.
8. If pairing is unsuccessful, repeat steps 3 through 6.

## NOTE

To conserve battery life, the PS4™ system will disconnect the Cloud Remote after 30 minutes of activity.

- To reactivate, press any buttons to wake up the Cloud Remote.
- If the batteries are just replaced, press the PS button once to wake up the Cloud Remote.

## TIPS

- For the latest PS4™ usage instructions, refer to the user’s guide for the PS4™ system ([manuals.playstation.net/document/](http://manuals.playstation.net/document/)).
- For the latest Cloud Remote instructions, refer to the online user’s guide ([support.pdp.com](http://support.pdp.com)).
- Only one Cloud Remote can be registered with the PS4™ system at a time.
- When you pair the Cloud Remote with another PS4™ system, registration with the original PS4™ system is cleared. To use the remote with the original PS4™ system, you will have to follow the pairing procedure again.

## PDP CLOUD REMOTE APP

**NOTE:** To enable full TV remote functionality of your Cloud Remote, please download the free PDP Cloud Remote App in the PlayStation Store.



Using Cloud technology, the PDP Cloud Remote App allows you to easily program the remote to work with any TV without having to pore through pages of IR codesets and minimize going through the hassle of manually programming the remote. If your TV is not recognized, the app's user friendly, interactive interface walks you via the app's step-by-step remote programming process. Please follow the instructions in the PDP Cloud Remote App to complete setting up your remote.

## **PRECAUTIONS**

### **Battery Use**

- Never throw batteries into a fire.
- If you come into contact with material from a leaking battery, take the following actions:
  - If the material gets into the eyes, do not rub. Immediately flush the eyes with clean water and seek medical attention.
  - If the material comes into contact with the skin or clothes, immediately rinse the affected area with clean water. Consult your physician if inflammation or soreness develops.
- Keep the product out of reach of small children. Small children may swallow the batteries or small parts, which may inflict injury or cause an accident.
- Do not use batteries other than those specified, and always replace with the same type of battery.
- Do not mix old and new batteries.
- Insert batteries with the plus and minus ends in the correct direction.
- Remove batteries when they have reached the end of their life, or if the remote is to be stored for an extended period of time.

### **Use and handling**

- Do not expose the remote to high temperatures, high humidity or direct sunlight.
- Do not allow liquid or small particles to get into the product.
- Do not put heavy objects on the product.
- Never disassemble or modify the product.
- Do not throw or drop the product, or otherwise expose it to strong physical impact.
- Do not place any rubber or vinyl materials on the product exterior for an extended period of time.
- When cleaning the product, use a soft, dry cloth. Do not use solvents or other chemicals.

# PlayStation®



## Télécommande Infonuagique

pour la PS4™

Manuel d'instructions

051-081-NA v.0



**FRANÇAIS**

## **GARANTIE LIMITÉE**

### **Couverture et modalités**

PDP garantit que ce produit sera libre de défauts de fabrication pendant deux ans à partir de sa date originale d'achat. Les défauts de fabrication sont les défauts de matériaux ou de main-d'œuvre déterminés à la discrétion du service à la clientèle de PDP. Cette garantie s'applique uniquement aux acheteurs originaux disposant d'une preuve d'achat valide provenant d'un détaillant agréé de PDP qui illustre clairement la date d'achat.

### **Recours exclusif et exclusion**

Le recours exclusif des réclamations considérées comme étant valides sera la réparation, le remplacement ou le remboursement du produit. Cette garantie ne couvre pas les défauts causés par les accidents, les usages inappropriés ou abusifs de ce produit, les modifications non autorisées ou inadéquates, les réparations ou les manutentions non autorisées.

### **Comment obtenir du service**

Les acheteurs doivent contacter le service à la clientèle de PDP au (800) 331-3844 (États-Unis et Canada seulement) ou en visitant le site [support.pdp.com](http://support.pdp.com). Nous répondons habituellement aux réclamations dans un délai de 24 heures ouvrables.

### **Vos droits en vertu des lois applicables**

Cette garantie n'affecte pas les droits légaux des clients en vertu des lois applicables dans chaque état, province ou pays régissant la vente de biens de consommation.

## **AVERTISSEMENT**

- Avant d'utiliser ce produit, lisez attentivement ce manuel puis conservez-le pour référence ultérieure. En outre, lisez les instructions du système PlayStation®4.
- Ne manipulez pas de piles qui sont endommagées ou qui fuient.

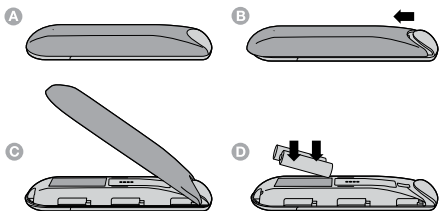


## CAPACITÉS DE LA TÉLÉCOMMANDE INFONUAGIQUE

Simplifiez votre configuration et contrôlez facilement votre divertissement avec la télécommande infonuagique pour PlayStation®4. La télécommande infonuagique utilise la technologie sans fil Bluetooth® pour gérer la lecture de différents médias de la PS4 pour les applications de diffusion en continu et en direct et comprend des commandes pour la mise en marche, les entrées et le volume du téléviseur. La programmation de la télécommande est simple grâce à l'application PDP Télécommande infonuagique, qui utilise la technologie avancée du nuage pour détecter automatiquement les appareils connectés à la PS4 afin de permettre une programmation sans problèmes. Grâce au design compact de la télécommande offrant les boutons les plus essentiels pour naviguer facilement à travers vos sources de divertissement, vous disposerez de toutes les commandes sous votre pouce!

## PRÉPARATION À L'EMPLOI

Retirez le couvercle du compartiment des piles à l'arrière de la Télécommande infonuagique puis insérez 2 piles AAA. Assurez-vous que les piles sont correctement orientées.



### IMPORTANT:

- La télécommande doit être jumelée une seule fois.
- Une seule télécommande peut être connectée à la fois avec le système PS4.
- Afin de prévenir les difficultés de jumelage Bluetooth, il est recommandé d'annuler le jumelage des autres manettes de PS4 de la console avant de jumeler la télécommande infonuagique pour PS4 à la console.

**REMARQUE :** Le fait de simplement débrancher n'annulera pas le jumelage, puisqu'une autre télécommande peut être enregistrée comme périphérique Bluetooth sur la console PS4. Veuillez suivre les procédures ci-dessous pour dissocier ou « oublier » l'autre télécommande avant de jumeler la télécommande infonuagique de PS4.

## **DISSOCIER LES TÉLÉCOMMANDES BLUETOOTH :**

- 1) Allez à Paramètres> Périphériques> Périphériques Bluetooth.
- 2) Sélectionnez l'autre télécommande dans la liste et choisissez l'option « Déconnecter ».
- 3) En utilisant votre manette PS4, sélectionnez l'autre télécommande dans la liste des appareils à nouveau.
- 4) Appuyez sur Options avec votre manette PS4.
- 5) Sélectionnez « Oublier l'appareil ».
- 6) Confirmez votre sélection en sélectionnant « OK ».
- 7) Redémarrez votre console.
- 8) Retirez les piles de votre ancienne télécommande et remettez-les à nouveau.

Continuez en effectuant les étapes suivantes pour jumeler la télécommande infonuagique de la PS4, après que vous aurez dissocié l'autre télécommande de votre console.

## **UTILISATION DU SYSTÈME PS4™**

### **Vérifiez la version du logiciel du système PS4™**

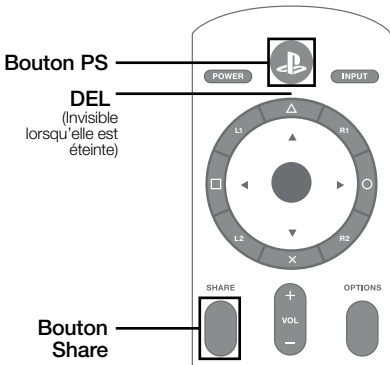
Pour utiliser la Télécommande Infonuagique, le logiciel du système PS4™ doit être à la version 3.0 ou ultérieure. Vous pouvez vérifier la version du système en sélectionnant

**Paramètres-> Système-> Informations système.**

### **Jumelage de la Télécommande Infonuagique avec un système PS4™**

Cette opération est exécutée une seule fois, lorsque vous utilisez la Télécommande Infonuagique pour la première fois.

1. Mettez le système PS4™ sous tension.
2. Utilisez une télécommande connectée pour sélectionner **Paramètres -> Périphériques -> Périphériques Bluetooth** à partir du menu PS4™ du système.
3. Appuyez sur le bouton PS une fois pour activer la télécommande.
4. Ensuite, maintenez enfoncés simultanément les boutons SHARE et PS jusqu'à ce que la DEL rouge.
5. Placez la télécommande à proximité du système PS4™ puis attendez que « PDP Cloud Remote » apparaisse dans la liste des périphériques.
6. À l'aide d'une manette sans fil DUALSHOCK® 4, sélectionnez « PDP Cloud Remote » dans la liste puis appuyez sur le bouton « X ». Lorsque l'invite apparaît, sélectionnez « Yes » (Oui).



7. La DEL rouge de la télécommande s'allumera durant 3 secondes puis s'éteindra, indiquant ainsi que le jumelage a réussi.
8. Si le jumelage échoue, répétez les étapes 3 à 6.

## REMARQUE

Le système PS4™ déconnectera la télécommande après 30 minutes d'inactivité afin de prolonger la durée de vie des piles. continue.

- Appuyez sur n'importe quel bouton pour réactiver la Télécommande Infonuagique.
- Si les piles viennent juste d'être remplacées, appuyez une fois sur le bouton PS pour réactiver la télécommande infonuagique.

## CONSEILS

- Pour obtenir les toutes dernières instructions d'utilisation du système PS4™, reportez-vous au guide de l'utilisateur du PS4™ ([manuals.playstation.net/document/](http://manuals.playstation.net/document/)).
- Pour obtenir les toutes dernières instructions d'utilisation de la Télécommande Infonuagique, reportez-vous au guide de l'utilisateur en ligne ([support.pdp.com](http://support.pdp.com)).
- Une seule Télécommande Infonuagique peut être enregistrée à la fois avec le système PS4™.
- Lorsque vous jumelez la Télécommande Infonuagique avec un autre système PS4™, l'enregistrement avec le système PS4™ d'origine est effacé. Pour utiliser la télécommande avec le système PS4™ d'origine, vous devrez suivre à nouveau la procédure de jumelage.

# TÉLÉCOMMANDE INFONUAGIQUE POUR MÉDIAS DE PDP

**REMARQUE :** Veuillez télécharger l'application gratuite PDP Télécommande Infonuagique dans le PlayStation Store pour permettre la totalité de la fonctionnalité du téléviseur de votre télécommande infonuagique.

En utilisant la technologie du nuage, l'application PDP Télécommande Infonuagique vous permet de programmer facilement la télécommande pour travailler sur n'importe quel téléviseur sans devoir passer à travers des pages de code d'infrarouge et de minimiser les complications liées à la programmation manuelle de la télécommande. Si votre téléviseur n'est pas reconnu, l'interface conviviale et interactive de l'application vous accompagnera étape par étape à travers le processus de programmation à distance. Suivez les instructions de l'application PDP Télécommande Infonuagique pour effectuer la configuration de votre télécommande.



# PRÉCAUTIONS

## Utilisation des piles

- Ne jetez jamais les piles dans le feu.
- Si vous entrez en contact avec le matériau d'une pile qui fuit, prenez les mesures suivantes:
  - Si le matériau touche vos yeux, ne les frottez pas. Rincez immédiatement les yeux à l'eau claire puis consultez un médecin.
  - Si le matériau entre en contact avec la peau ou les vêtements, rincez immédiatement la zone affectée à l'eau claire. Consultez votre médecin en cas d'inflammation ou de douleur.
- Conservez le produit hors de portée des jeunes enfants. Les jeunes enfants peuvent avaler les piles ou les petites pièces, ce qui peut entraîner des blessures ou provoquer un accident.
- N'utilisez pas de piles autres que celles indiquées puis remplacez-les toujours par le même type de pile.
- Ne mélangez pas des piles neuves et usagées.
- Insérez les piles avec les bornes négatives et positives dans la bonne direction.
- Retirez les piles lorsqu'elles ont atteint la fin de leur vie, ou si la télécommande doit être stockée pendant une longue période de temps.

## Utilisation et manipulation

- N'exposez pas la télécommande à de hautes températures, à une humidité élevée ou à la lumière directe du soleil.
- Ne laissez pas de liquide ou de petites particules entrer dans le produit.
- Ne placez pas d'objets lourds sur le produit.
- Ne démontez pas ou ne modifiez pas le produit.
- Ne jetez pas ou ne laissez pas tomber le produit, et ne l'exposez pas non plus à de forts impacts physiques.
- Ne placez pas de matériau en caoutchouc ou en vinyle à l'extérieur du produit pendant une période de temps prolongée.
- Lorsque vous nettoyez le produit, utilisez un chiffon doux et sec. N'utilisez pas de solvants ou d'autres produits chimiques.

## FCC STATEMENTS

### **CAUTION:**

Changes or modifications not expressly approved by the party responsible for compliance could void your authority to operate the equipment.

The equipment complies with FCC RF exposure limits set forth for an uncontrolled environment. The equipment must not be co-located or operating in conjunction with any other antenna or transmitter

This equipment has been tested and found to comply with the limits for a Class B digital device, pursuant to part 15 of the FCC Rules. These limits are designed to provide reasonable protection against harmful interference in a residential installation. This equipment generates, uses and can radiate radio frequency energy and, if not installed and used in accordance with the instructions, may cause harmful interference to radio communications. However, there is no guarantee that interference will not occur in a particular installation. If this equipment does cause harmful interference to radio or television reception, which can be determined by turning the equipment off and on, the user is encouraged to try to correct the interference by one or more of the following measures:

- Reorient or relocate the receiving antenna.
- Increase the separation between the equipment and receiver.
- Connect the equipment into an outlet on a circuit different from that to which the receiver is connected.
- Consult the dealer or an experienced radio/TV technician for help.

### **FCC ID: X5B-051081**

This device complies with FCC radiation exposure limits set forth for an uncontrolled environment and it also complies with Part 15 of the FCC Rules.

Operation is subject to the following two conditions:

- (1) this device may not cause harmful interference, and
- (2) this device must accept any interference received, including interference that may cause undesired operation.

## **AVIS FCC ET IC MISE EN GARDE**

Les changements ou les modifications non expressément approuvés par l'autorité responsable de la conformité risquent d'annuler votre autorisation d'utilisation de l'équipement.

Cet équipement est conforme aux limites d'exposition RF de la FCC établies pour un environnement non contrôlé. L'équipement ne doit pas être à proximité, ou géré en association, d'une autre antenne ou un autre émetteur.

Selon les tests, cet équipement est conforme aux limites d'un dispositif numérique de classe B, conformément à la partie 15 des règles de la FCC. Ces limites sont conçues pour fournir une protection raisonnable contre les interférences nuisibles dans une installation résidentielle. Cet équipement génère, utilise et peut émettre de l'énergie radiofréquence et, s'il n'est pas installé et utilisé conformément aux instructions, peut provoquer des interférences nuisibles avec les communications radio. Cependant, il n'est pas garanti que ces interférences ne se produiront pas dans une installation particulière. Si cet équipement provoque des interférences nuisibles avec les réceptions radio ou de télévision, ce qui peut être déterminé en le mettant successivement hors puis sous tension, il est conseillé à l'utilisateur d'essayer de corriger le problème grâce à l'une ou plusieurs des mesures suivantes :

- Réorienter ou déplacer l'antenne réceptrice.
- Accroître la distance entre l'équipement et le récepteur.
- Connecter l'équipement à une prise appartenant à un circuit différent de celui sur lequel le récepteur est branché.
- En consultant un technicien radio/télévision expérimenté pour d'autres suggestions.

### **ID de la FCC : X5B-051081**

Cet équipement est conforme avec les limites d'exposition aux radiations établies par la FCC dans un environnement non contrôlé et se conforme également avec la partie 15 des règles de la FCC.

Son fonctionnement est soumis aux deux conditions suivantes :

- (1) cet équipement ne cause aucune interférence dangereuse, et
- (2) cet équipement doit pouvoir subir toute interférence reçue, y compris les interférences créées par un fonctionnement indésirable.

## **INDUSTRY CANADA**

**IC: 8814A-051081**

This device complies with Industry Canada licence-exempt RSS standard(s). Operation is subject to the following two conditions:

- (1) this device may not cause interference, and
- (2) this device must accept any interference, including interference that may cause undesired operation of the device.

Cet appareil est conforme aux CNR exemptes de licence d'Industrie Canada . Son fonctionnement est soumis aux deux conditions suivantes :



- ( 1 ) Ce dispositif ne peut causer d'interférences ; et
- ( 2 ) Ce dispositif doit accepter toute interférence , y compris les interférences qui peuvent causer un mauvais fonctionnement de l'appareil.



## LEGAL / LÉGAL

© 2017 Performance Designed Products LLC. All rights reserved. Performance Designed Products, PDP, and their respective logos are trademarks and/or registered trademarks of Performance Designed Products LLC. All other trademarks are the property of their respective owners.

Manufactured and distributed under license from Sony Interactive Entertainment LLC. PlayStation and the PS family logo are trademarks of Sony Interactive Entertainment Inc.

“”, “PlayStation”, “”, “DUALSHOCK®4”, and are registered trademarks of Sony Interactive Entertainment Inc. All rights reserved.

For use exclusively with PlayStation®4. This product is compatible with PlayStation®4 system software version 3.0 and later.

© 2017 - Performance Designed Products LLC.

Tous droits réservés. Performance Designed Products, PDP et ses logos respectifs sont des marques de commerce et/ou marques déposées de Performance Designed Products, LLC.

Toutes les autres marques commerciales sont la propriété de leurs détenteurs respectifs. Fabriqué et distribué sous licence de Sony Interactive Entertainment LLC. PlayStation et le logo de la famille PS sont des marques de commerce de Sony Interactive Entertainment Inc.

«», «PlayStation», «», «DUALSHOCK®4», et sont des marques de commerce déposées de Sony Interactive Entertainment Inc.

Tous droits réservés.

Pour utilisation exclusive avec PlayStation®4.

Ce produit est compatible avec le logiciel du système PlayStation®4 versions 3.0 et plus tard.



4225 W Buckeye Rd #2,  
Phoenix, AZ 85009 USA

Ph: 800-331-3844  
(USA and Canada only)

**[www.pdp.com](http://www.pdp.com)**

Please keep this information for future reference.

**Designed in the USA by PDP**

This product is manufactured and imported by  
Performance Designed Products LLC.

Made in China

Veuillez conserver ces informations  
pour référence ultérieure.

**Conçu au États-Unis par PDP**

Ce produit est fabriqué et importé par  
Performance Designed Products LLC.

Fabriqué en Chine.

US Patents/Brevets aux É.-U.: [www.pdp.com/patents](http://www.pdp.com/patents)