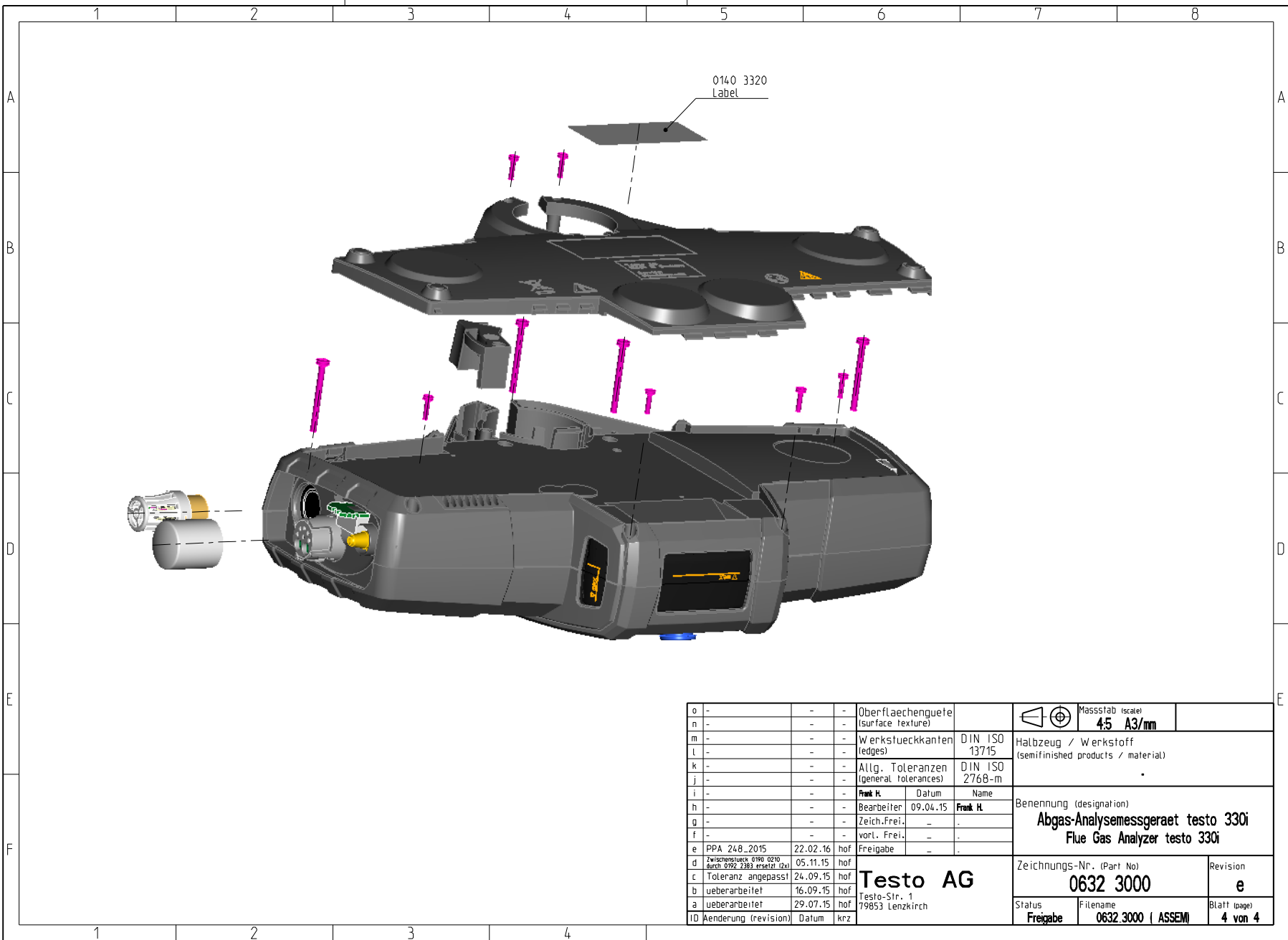


It is not allowed, so far as not expressly entitled, to pass on and copy this document or use or communicate its content, in any form or by any means, electronic or mechanical, in case of application for a patent or an utility model.

Weitergabe sowie Vervielfältigung dieser Unterlage, Verwendung und Mitteilung dieses Materials ist nicht gestattet, soweit nicht ausdrücklich zugestanden. Jegliche Rechte, insbesondere Patentrechte, sind vorbehalten. Die Weitergabe oder die Nachdruckverbreitung sind vorbehalten.



o	-	-	-	Oberflächengüte (surface texture)		Maßstab (scale) <b>4:5 A3/mm</b>
n	-	-	-	Werkstückkanten (ledges)	DIN ISO 13715	
k	-	-	-	Allg. Toleranzen (general tolerances)	DIN ISO 2768-m	Benennung (designation) <b>Abgas-Analysenmessgerät testo 330i Flue Gas Analyzer testo 330i</b>
j	-	-	-	Zeich.-Frei.	-	
i	-	-	-	Frank H.	Datum	Zeichnungs-Nr. (Part No) <b>0632 3000</b>
h	-	-	-	Bearbeiter	09.04.15	
g	-	-	-	Zeich.-Frei.	-	Status <b>Freigabe</b>
f	-	-	-	vort. Frei.	-	
e	PPA 24.8_2015	22.02.16	hof	Freigabe	-	Blatt (page) <b>4 von 4</b>
d	Zwischenstück 0190 0210 durch 0192 2383 ersetzt (2x)	05.11.15	hof			
c	Toleranz angepasst	24.09.15	hof			
b	ueberarbeitet	16.09.15	hof			
a	ueberarbeitet	29.07.15	hof			
ID	Änderung (revision)	Datum	krz	<b>Testo AG</b> Testo-Str. 1 79853 Lenzkirch		