

# M090-AA 方形说明书

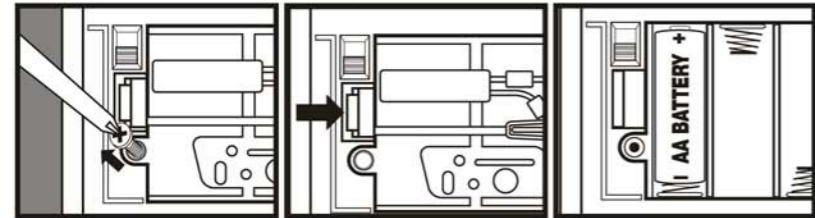
## User's Guide

Please read all instructions prior to operation.

Thank you for choosing our product. If you experience any difficulty with this product, do not return it to the store. Instead, please call us Toll Free at 1-800-843-6292. We'll be happy to assist you.

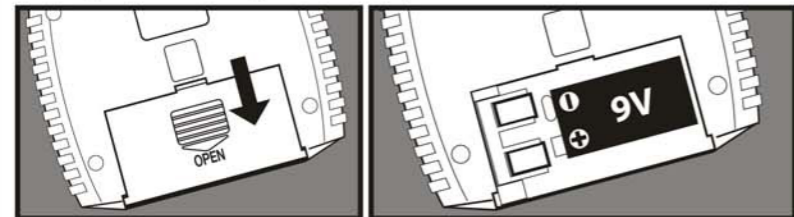


### Battery Installation (Vehicle):



Unscrew battery compartment cover using a small Phillips head screwdriver (not included). Insert AA batteries (3, 4 or 5, depending on model) into battery compartment as shown matching (+) to (+) and (-) to (-). Re-install battery compartment cover.

### Battery Installation (Transmitter):



Note: Use 9V battery.

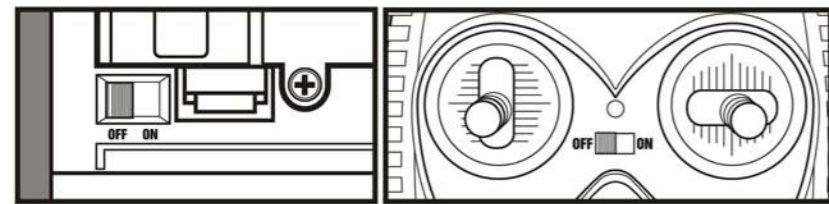
### Antenna Installation

Insert threaded end of antenna into small hole on top of controller. Turn clockwise to secure into place.

### Tri-band Frequency Operation (Available on Some Models)

Vehicle tri-band switch is located on the bottom of the vehicle. Controller tri-band switch is located on the side of the controller. Match the controller and the vehicle switches (A to A, or B to B, or C to C) for vehicle to operate properly.

### Power Switch:

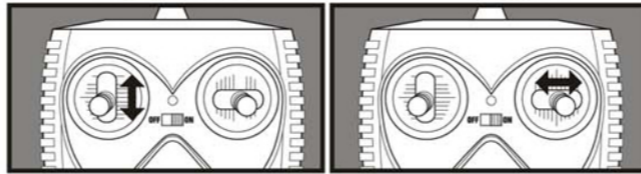


Note: Be sure to switch your vehicle and transmitter off when not in use.

### Transmitter Controls:

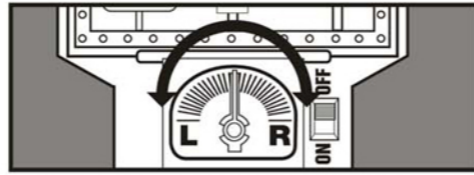
Forward/Reverse

Left/Right



Note: Approximate maximum range of operation between vehicle and transmitter is 150 feet.

### Steering Trim:



If your vehicle ceases to drive straight, adjust the steering trim to the left or right to compensate.

### Precautions:

- Do not leave vehicle or transmitter in direct sunlight for extended periods of time.
- Do not drive vehicle on sand or thick carpet.
- Do not drive vehicle on public roadways.
- Do not drive vehicle into walls or obstacles.
- Do not drive vehicle in water or on wet surfaces.
- Do not drive vehicle around pets.
- Do not pick up moving vehicle.
- Keep hair and loose clothing away from tires and wheels when power switch is turned ON.
- Remove batteries from vehicle when not in use.
- Do not attempt to recharge non-rechargeable batteries.
- Supply terminals should not be short circuited.

### Troubleshooting:

- Problem:** Vehicle moves slowly or not at all.  
**Solution:** Be sure power switch is switched to "on". Be sure batteries are installed correctly in both vehicle and transmitter. Be sure battery contacts are clean and free from rust.
- Problem:** Vehicle movement is erratic or range is reduced.  
**Solution:** Operate vehicle in an area with less interference. Operate vehicle away from other vehicles using the same frequency.

### Care and Maintenance:

- Brush off dirt and/or debris after each use.
- Do not use chemicals to clean vehicle or transmitter. Instead, wipe gently with a clean damp cloth.
- Do not submerge the toy in water. Doing this will damage electronic components.

### Warning:

Changes or modifications to this unit not expressly approved by the party responsible for compliance could void the user's authority to operate the equipment.

### Note:

This equipment has been tested and found to comply with the limits for a Class B digital device, pursuant to Part 15 of the FCC Rules. These limits are designed to provide reasonable protection against harmful interference in a residential installation. This equipment generates, uses and can radiate radio frequency energy and, if not installed and used in accordance with the instructions, may cause harmful interference to radio communications.

However, there is no guarantee that interference will not occur in a particular installation. If this equipment does cause harmful interference to radio or television reception, which can be determined by turning the equipment off and on, the user is encouraged to try to correct the interference by one or more of the following measures:

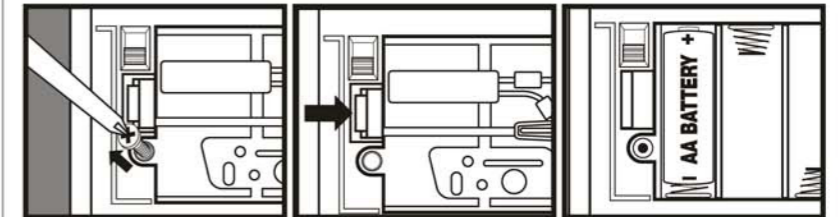
- Reorient or relocate the receiving antenna.
- Increase the separation between the equipment and receiver.
- Connect the equipment into an outlet on a circuit different from that to which the receiver is connected.
- Consult the dealer or an experienced radio/TV technician for help.

## Le Manuel de L'utilisateur

Veuillez lire toutes les instructions avant d'utiliser le produit.

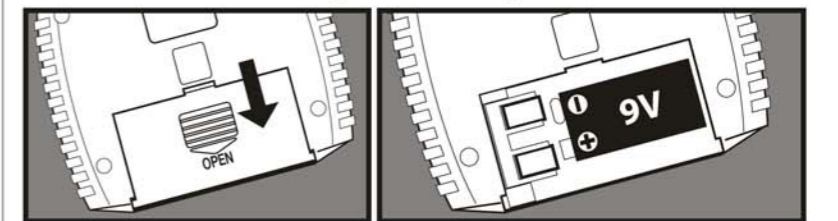
Merci d'avoir choisi ce produit. Si vous éprouvez des problèmes avec celui-ci, veuillez ne pas le retourner au magasin. Communiquez avec nous au numéro sans frais suivant 1-800-843-6292. C'est avec plaisir que nous vous aiderons.

### Mise En Place Des Piles (Véhicule):



Retirer les vis du compartiment à piles à l'aide d'un petit tournevis à tête étoilée (non inclus). Insérer les piles AA (3, 4 ou 5 selon le modèle) dans le compartiment à piles comme indiqué en faisant coïncider les pôles (+) et (-). Remettre le couvercle du compartiment à piles en place.

### Mise En Place De La Pile (Transmetteur):



Remarque: Utilisez 9V Batterie.

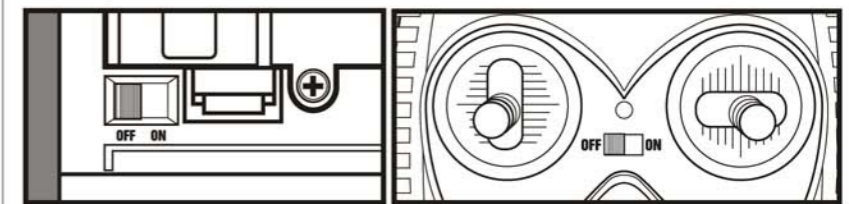
### Installation de L'antenne

Insérer le bout fileté de l'antenne dans le petit trou situé sur le dessus de l'émetteur. Tourner dans le sens des aiguilles d'une montre pour visser l'antenne.

### Fonctionnement À Fréquence Tribande (offert sur certains modèles)

Véhicule : l'interrupteur de fréquence tribande se trouve sous le véhicule. Émetteur : l'interrupteur tribande est situé sur le côté de l'émetteur. Mettre l'interrupteur du véhicule et celui de l'émetteur à la même position (A, B ou C) afin que le véhicule fonctionne correctement.

### Interrupteur:

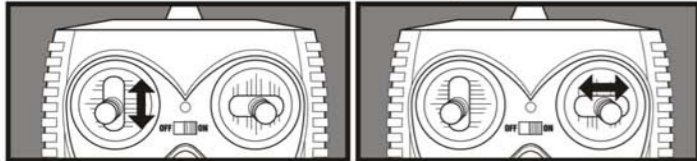


Remarque: N'oubliez pas d'éteindre l'interrupteur du véhicule et du transmetteur lorsqu'ils ne sont pas en utilisation.

### Contrôles Du Transmetteur:

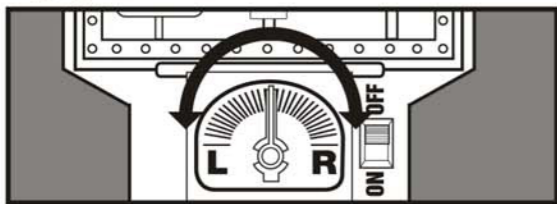
Marche Avant/Marche Arrière

Virage à Gauche/Droite



Remarque: la distance de transmission maximale entre le transmetteur et le véhicule est d'environ 46 mètres (150 pieds).

### Réglage De La Direction:



Si le véhicule tire vers la droite ou vers la gauche, ajustez le réglage de la direction vers la droite ou la gauche pour équilibrer la conduite.

### Précautions:

- Ne pas laisser le véhicule ou le transmetteur exposé aux rayons directs du soleil pour des périodes de temps prolongées.
- Ne pas faire fonctionner le véhicule dans le sable ou sur un tapis épais.
- Ne pas faire fonctionner le véhicule sur les routes publiques.
- Ne pas laisser entrer le véhicule en collision avec les murs ou des obstacles.
- Ne pas faire rouler le véhicule dans l'eau ou sur des surfaces humides.
- Ne pas faire fonctionner le véhicule près d'animaux domestiques.
- Ne pas prendre le véhicule lorsqu'il est en mouvement.
- Tenir les cheveux et les vêtements amples éloignés des pneus et des roues lorsque l'interrupteur est allumé.
- Retirer les piles du véhicule lorsque celui-ci est inutilisé.
- Ne pas essayer de recharger des piles non rechargeables.
- Ne pas recharger les piles lorsqu'elles se trouvent dans le véhicule.
- Les piles devraient être rechargées par un adulte.
- Ne pas court-circuiter les terminaux d'alimentation.

### Dépannage:

- Problème:** le véhicule se déplace lentement ou demeure immobile.  
**Solution:** S'assurer que l'interrupteur est « allumé ». Vérifier que les piles sont mises en place correctement dans le véhicule et le transmetteur. Vérifier que les contacts des piles sont propres et exempts de rouille.
- Problème:** le véhicule se déplace de façon intermittente ou la portée du transmetteur est réduite.  
**Solution:** Faire fonctionner le véhicule dans un endroit où il y a moins d'interférence. Le faire fonctionner loin d'autres véhicules utilisant la même fréquence.

### Entretien:

- Nettoyer la saleté ou retirer les débris après chaque utilisation.
- Ne pas utiliser de produit chimique pour nettoyer le véhicule ou le transmetteur. Utiliser un linge humide propre.
- Ne pas immerger le jouet dans l'eau. L'immersion endommage les composants électroniques.

Avertissement FCC: Le fabricant n'est pas responsable de l'interférence radio occasionnée par la modification non autorisée de la fréquence de cet appareil. Une telle modification peut entraîner une interdiction d'utiliser le véhicule pour le propriétaire.

Remarque: cet appareil a été testé et respecte les limites propres à un appareil numérique classe B, conformément à la partie 15d, afin de fournir une protection raisonnable contre les interférences nuisibles dans les installations résidentielles. Cet appareil produit et utilise de l'énergie de radiofréquence et peut émettre s'il n'est pas installé ou utilisé conformément aux instructions. Toutefois, on ne peut garantir qu'il n'y aura pas d'interférence dans un lieu en particulier. Si l'appareil interfère de façon nuisible avec la réception des ondes de la radio ou de la télévision, ce qui peut être vérifié en allumant et éteignant l'appareil, l'utilisateur peut essayer de corriger la situation à l'aide des mesures suivantes:

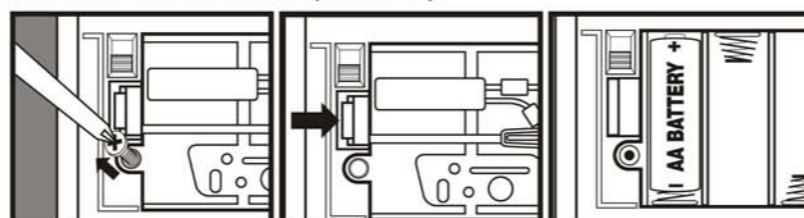
- Reorienter ou déplacer l'antenne réceptrice
- Augmenter la distance entre l'appareil et le récepteur
- Brancher l'appareil et le récepteur dans des prises différentes ne faisant pas partie du même circuit électrique.
- Consulter le vendeur ou un technicien-réparateur de radio/télévision expérimenté pour obtenir de l'aide.

## Manual de Instrucciones

Lea todas las instrucciones antes de utilizar el producto.

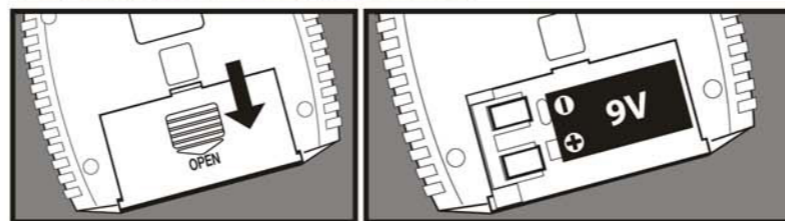
Gracias por preferir nuestro producto. Si experimenta alguna dificultad con este producto, no lo devuelva a la tienda. En su lugar, llámenos sin cargos al 1-800-843-6292. Con gusto lo ayudaremos.

### Instalación de la Batería (Vehículo):



Desatornille la cubierta del compartimento de las baterías utilizando un destornillador pequeño de cabeza Phillips (no incluido). Inserte baterías AA (3, 4 ó 5, dependiendo del modelo) en el compartimento de las baterías, como se muestra, haciendo coincidir (+) con (+) y (-) con (-). Vuelva a colocar la cubierta del compartimento de las baterías.

### Instalación de la Batería (Transmisor):



Nota: Use 9V batería.

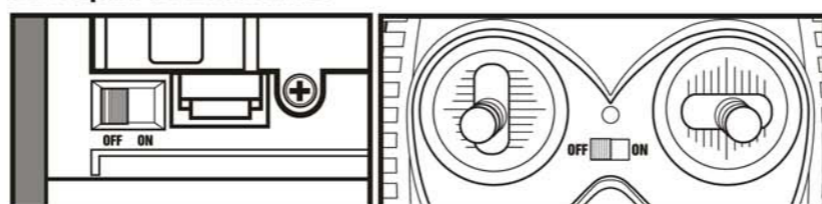
### Instalación De La Antena

Inserte el extremo roscado de la antena en el orificio pequeño de la parte superior del controlador. Gire en sentido de las agujas del reloj hasta ajustarla en su lugar.

### Operación De Frecuencia Tribanda (Disponible en algunos modelos)

El interruptor tribanda del vehículo está ubicado en la parte inferior de éste. El interruptor tribanda del controlador está al costado de éste. Haga coincidir los interruptores del controlador y del vehículo (A con A, B con B o C con C) para que el vehículo funcione en forma adecuada.

### Interruptor de Encendido:

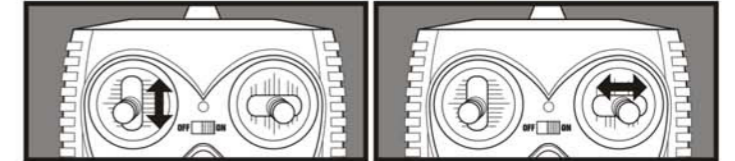


Nota: Asegúrese de apagar su vehículo y su transmisor cuando no se usen.

### Controles del Transmisor:

Hacia Adelante/Reversa

Izquierda/Derecha



Nota: El alcance de operación máximo aproximado entre el vehículo y el transmisor es de 46 metros (150 pies).

### Banda de Dirección:



Si la dirección de su vehículo deja de avanzar en línea recta, ajuste la banda de dirección hacia la izquierda o derecha para compensar.

### Precauciones:

- No deje el vehículo o el transmisor bajo la luz del sol directa por períodos prolongados.
- No utilice el vehículo en arena ni alfombra gruesa.
- No utilice el vehículo en vías públicas.
- No utilice el vehículo contra paredes u obstáculos.
- No utilice el vehículo en agua o superficies húmedas.
- No utilice el vehículo cerca de mascotas.
- No levante el vehículo mientras se encuentre en movimiento.
- Mantenga el cabello y ropa holgada lejos de los neumáticos y ruedas cuando el interruptor de encendido esté activado (ON).
- Retire las baterías del vehículo cuando no estén en uso.
- No intente recargar baterías no recargables.
- No cargue las baterías cuando estén instaladas en el vehículo.
- Las baterías deben ser recargadas por un adulto.
- No se debe hacer corto circuito con las terminales de alimentación.

### Solución de Problemas:

- Problema:** El vehículo se mueve lentamente o no se mueve en absoluto.  
**Solución:** Asegúrese de que el interruptor de encendido esté en "on". Asegúrese de que las baterías estén correctamente instaladas en el vehículo y el transmisor. Asegúrese de que los contactos de la batería estén limpios y sin óxido.
- Problema:** El movimiento del vehículo es errático o el alcance es reducido.  
**Solución:** Utilice el vehículo en un área con menos interferencia. Utilice el vehículo lejos de otros vehículos que usen la misma frecuencia.

### Cuidado y Mantenimiento:

- Elimine la suciedad y/o fragmentos después de cada uso.
- No use sustancias químicas para limpiar el vehículo o el transmisor. En su lugar, limpie suavemente con un paño limpio húmedo.
- No sumerja el juguete en agua. Si lo hace, dañará los componentes electrónicos.

Precaución de la FCC: El fabricante no se hace responsable por la interferencia radial provocada por la modificación no autorizada de la frecuencia a este equipo. Tales modificaciones podrían anular la autorización del usuario de accionar el equipo.

Nota: Este equipo ha sido probado y se ha concluido que cumple con los límites para un equipo digital Clase B, en virtud de la Parte 15d que dispone una protección razonable contra la interferencia nociva en una instalación residencial. Este equipo genera, usa y puede irradiar energía de radiofrecuencia si no se instala y se usa según las instrucciones. Sin embargo, no existe garantía de que no habrá interferencia en una instalación en particular. Si el equipo en efecto provoca interferencia nociva para la recepción de radio o televisión, la cual se puede determinar apagando y encendiendo el equipo, se recomienda al usuario intentar corregir la interferencia aplicando una o más de las siguientes medidas:

- Reorientar o reubicar la antena receptora.
- Aumentar la distancia entre el equipo y el receptor.
- Conecte el equipo a un tomacorrientes de un circuito diferente al cual está conectado el receptor.
- Consulte al distribuidor o a un técnico con experiencia en radio/televisión y solicite ayuda.