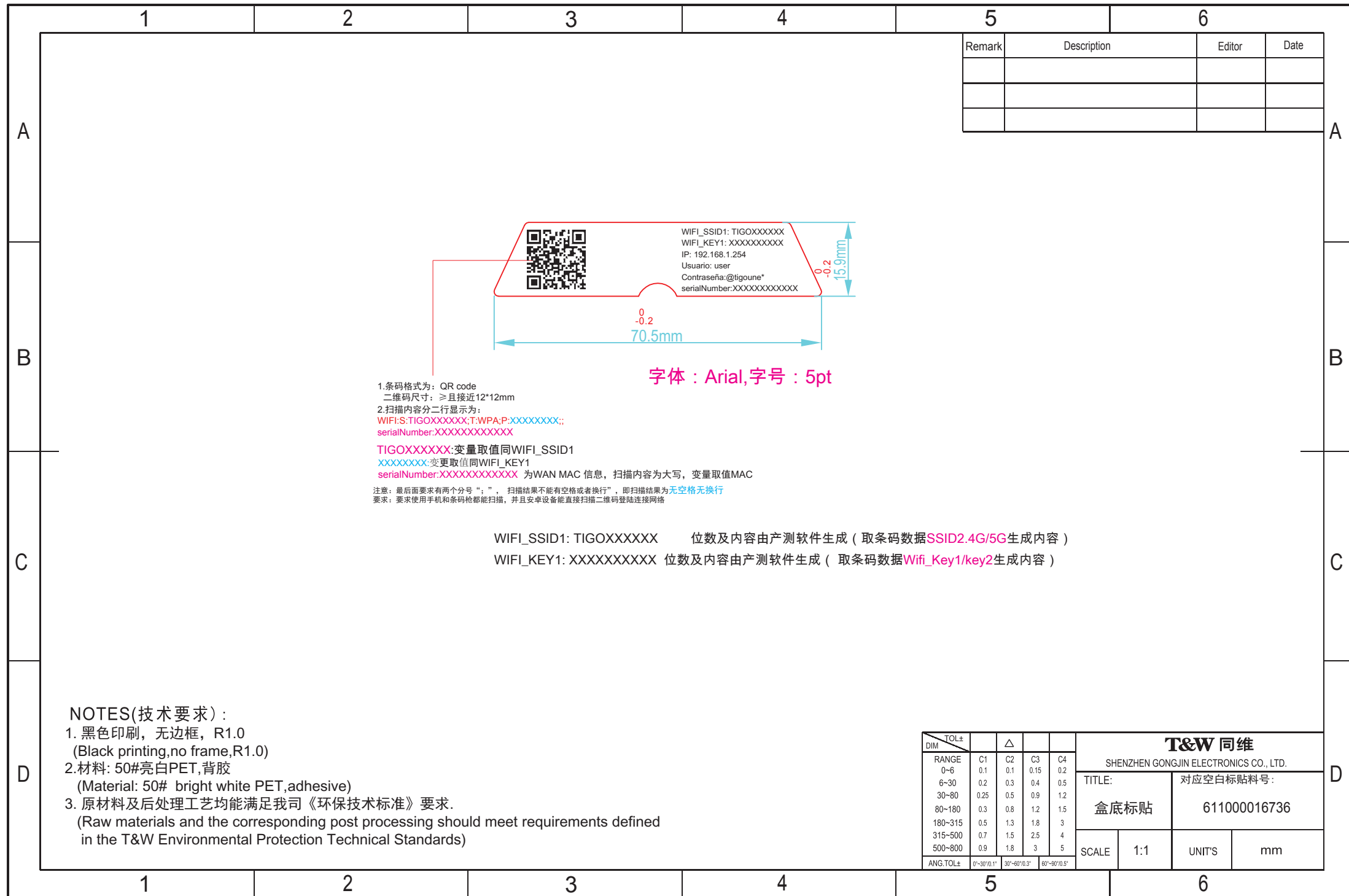


	1	2	3	4	5	6																																																																																																					
					Remark	Description	Editor	Date																																																																																																			
A	1. 以下内容作为标识标贴由供应商印刷				2. 以下内容由工厂在供应商印刷的基础上打印																																																																																																						
B																																																																																																											
C	<p>GPON ID: SMBS00XXXXXX SMBS00 : 固定 XXXXXX : 6 位 ,16 进制的 0-9, A-F (不能重复, 每个PO都不可以重复, 条码房需要像客供MAC一样 做好记录, 每个PO连续生成)</p>				<p>字体 : Arial</p> <p>MAC: XXXXXXXXXXXX 见生产信息发布流程, 条码房维护取用SAGEM客供MAC地址段 (取条码数据Macprint生成内容)</p> <p>S/N: N7YYDDMMXXXXXX N7:固定 YY:YEAR,例如:10指2010 DDD:DATE,指一年中的某天,例如001、365 MM:取值 9R(数字+字母) XXXXXX:000001-999999(按生产流水号)</p>																																																																																																						
D	<p>NOTES(技术要求) :</p> <p>1. 黑色印刷, 无边框,R1.8 (Black printing,no frame,R1.8)</p> <p>2. 材料: 50#亮白压花格底PET,UV油墨,背胶 (Material:50# bright white embossing PET,with UV ink,adhesive)</p> <p>3. 原材料及后处理工艺均能满足我司《环保技术标准》要求。 (Raw materials and the corresponding post processing should meet requirements defined in the T&W Environmental Protection Technical Standards)</p>				<p>BARCODE: CODE128</p> <table border="1"> <thead> <tr> <th>DIM</th> <th colspan="4">TOL±</th> <th colspan="4">T&W 同维</th> </tr> <tr> <th></th> <th>C1</th> <th>C2</th> <th>C3</th> <th>C4</th> <th colspan="4">SHENZHEN GONGJIN ELECTRONICS CO., LTD.</th> </tr> </thead> <tbody> <tr> <td>RANGE</td> <td></td> <td></td> <td></td> <td></td> <td colspan="2">TITLE:</td> <td colspan="2">对应标识标贴料号:</td> </tr> <tr> <td>0-6</td> <td>0.1</td> <td>0.1</td> <td>0.15</td> <td>0.2</td> <td colspan="2">盒底标贴</td> <td colspan="2">611000021225</td> </tr> <tr> <td>6-30</td> <td>0.2</td> <td>0.3</td> <td>0.4</td> <td>0.5</td> <td colspan="2">SCALE</td> <td colspan="2">1:1</td> </tr> <tr> <td>30-80</td> <td>0.25</td> <td>0.5</td> <td>0.9</td> <td>1.2</td> <td colspan="2">UNIT'S</td> <td colspan="2">mm</td> </tr> <tr> <td>80-180</td> <td>0.3</td> <td>0.8</td> <td>1.2</td> <td>1.5</td> <td colspan="4"></td> </tr> <tr> <td>180-315</td> <td>0.5</td> <td>1.3</td> <td>1.8</td> <td>3</td> <td colspan="4"></td> </tr> <tr> <td>315-500</td> <td>0.7</td> <td>1.5</td> <td>2.5</td> <td>4</td> <td colspan="4"></td> </tr> <tr> <td>500-800</td> <td>0.9</td> <td>1.8</td> <td>3</td> <td>5</td> <td colspan="4"></td> </tr> <tr> <td>ANG.TOL±</td> <td>0°-30°/0.1°</td> <td>30°-60°/0.3°</td> <td colspan="2">60°-90°/0.5°</td> <td colspan="4"></td> </tr> </tbody> </table>				DIM	TOL±				T&W 同维					C1	C2	C3	C4	SHENZHEN GONGJIN ELECTRONICS CO., LTD.				RANGE					TITLE:		对应标识标贴料号:		0-6	0.1	0.1	0.15	0.2	盒底标贴		611000021225		6-30	0.2	0.3	0.4	0.5	SCALE		1:1		30-80	0.25	0.5	0.9	1.2	UNIT'S		mm		80-180	0.3	0.8	1.2	1.5					180-315	0.5	1.3	1.8	3					315-500	0.7	1.5	2.5	4					500-800	0.9	1.8	3	5					ANG.TOL±	0°-30°/0.1°	30°-60°/0.3°	60°-90°/0.5°					
DIM	TOL±				T&W 同维																																																																																																						
	C1	C2	C3	C4	SHENZHEN GONGJIN ELECTRONICS CO., LTD.																																																																																																						
RANGE					TITLE:		对应标识标贴料号:																																																																																																				
0-6	0.1	0.1	0.15	0.2	盒底标贴		611000021225																																																																																																				
6-30	0.2	0.3	0.4	0.5	SCALE		1:1																																																																																																				
30-80	0.25	0.5	0.9	1.2	UNIT'S		mm																																																																																																				
80-180	0.3	0.8	1.2	1.5																																																																																																							
180-315	0.5	1.3	1.8	3																																																																																																							
315-500	0.7	1.5	2.5	4																																																																																																							
500-800	0.9	1.8	3	5																																																																																																							
ANG.TOL±	0°-30°/0.1°	30°-60°/0.3°	60°-90°/0.5°																																																																																																								
	1	2	3	4	5	6																																																																																																					



Remark	Description	Editor	Date

1.条码格式为: QR code
 二维码尺寸: ≥且接近12*12mm
 2.扫描内容分二行显示为:
 WIFI:S:TIGOXXXXXX;T:WPA;P:XXXXXXXXXX;;
 serialNumber:XXXXXXXXXXXX
 TIGOXXXXXX:变量取值同WIFI_SSID1
 XXXXXXXXX:变更取值同WIFI_KEY1
 serialNumber:XXXXXXXXXXXX 为WAN MAC 信息, 扫描内容为大写, 变量取值MAC
 注意: 最后面要求有两个分号“;”, 扫描结果不能有空格或者换行”, 即扫描结果为无空格无换行
 要求: 要求使用手机和条码枪都能扫描, 并且安卓设备能直接扫描二维码登陆连接网络

字体: Arial, 字号: 5pt

WIFI_SSID1: TIGOXXXXXX 位数及内容由产测软件生成 (取条码数据SSID2.4G/5G生成内容)
 WIFI_KEY1: XXXXXXXXXX 位数及内容由产测软件生成 (取条码数据Wifi_Key1/key2生成内容)

NOTES(技术要求):

1. 黑色印刷, 无边框, R1.0
(Black printing, no frame, R1.0)
2. 材料: 50#亮白PET, 背胶
(Material: 50# bright white PET, adhesive)
3. 原材料及后处理工艺均能满足我司《环保技术标准》要求.
(Raw materials and the corresponding post processing should meet requirements defined in the T&W Environmental Protection Technical Standards)

DIM		TOL±		△		T&W 同维	
RANGE	C1	C2	C3	C4	SHENZHEN GONGJIN ELECTRONICS CO., LTD.		TITLE:
0-6	0.1	0.1	0.15	0.2	盒底标贴		对应空白标贴料号:
6-30	0.2	0.3	0.4	0.5	611000016736		SCALE
30-80	0.25	0.5	0.9	1.2	1:1		UNIT'S
80-180	0.3	0.8	1.2	1.5	mm		Date
180-315	0.5	1.3	1.8	3			
315-500	0.7	1.5	2.5	4			
500-800	0.9	1.8	3	5			
ANG.TOL±	0°-30°/0.1°		30°-60°/0.3°		60°-90°/0.5°		

1

2

3

4

5

6

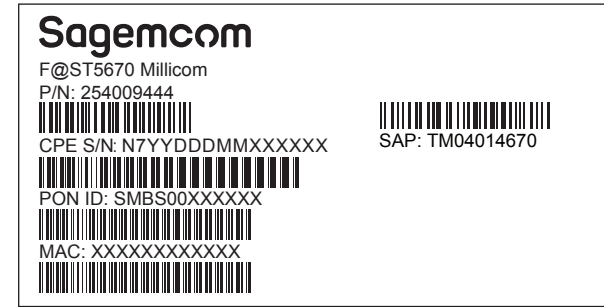
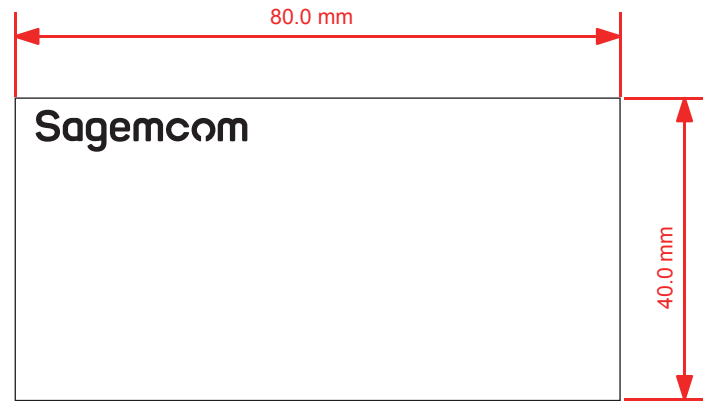
Remark	Description	Editor	Date

A

1. 以下内容作为标识标贴由供应商印刷

2. 以下内容由工厂在供应商印刷的基础上打印

A



B

工厂打印变量Arial 7pt

B

以下编码原则同盒底标贴

CPE S/N: N7YYDDMMXXXXXX

PON ID: SMBS00XXXXXX

MAC: XXXXXXXXXXXX

C

C

BARCODE: CODE128

NOTES(技术要求):

- 1. 黑色印刷, 无边框 (Black printing, no frame)
- 2. 材料: 80g铜版纸, UV油墨, 背胶 (Material: 80g copperplate paper, with UV ink, adhesive)
- 3. 原材料及后处理工艺均能满足我司《环保技术标准》要求. (Raw materials and the corresponding post processing should meet requirements defined in the T&W Environmental Protection Technical Standards)

D

D

DIM		TOL±				T&W 同维			
		△				SHENZHEN GONGJIN ELECTRONICS CO., LTD.			
RANGE	C1	C2	C3	C4	TITLE:	对应标识标贴料号:			
0~6	0.1	0.1	0.15	0.2	彩盒标贴	611000021226			
6~30	0.2	0.3	0.4	0.5		SCALE	N/A	UNIT'S	mm
30~80	0.25	0.5	0.9	1.2					
80~180	0.3	0.8	1.2	1.5					
180~315	0.5	1.3	1.8	3					
315~500	0.7	1.5	2.5	4					
500~800	0.9	1.8	3	5					
ANG.TOL±	0°~30°/0.1°	30°~60°/0.3°	60°~90°/0.5°						

1

2

3

4

5

6

1

2

3

4

5

6

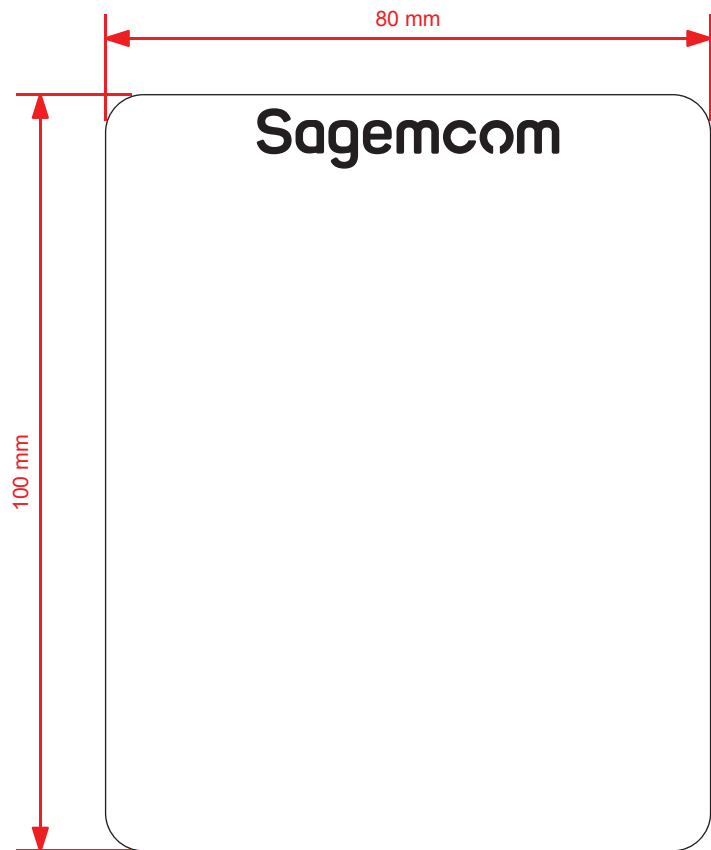
Remark	Description	Editor	Date

1. 以下内容作为标识标贴由供应商印刷

2. 以下内容由工厂在供应商印刷的基础上打印

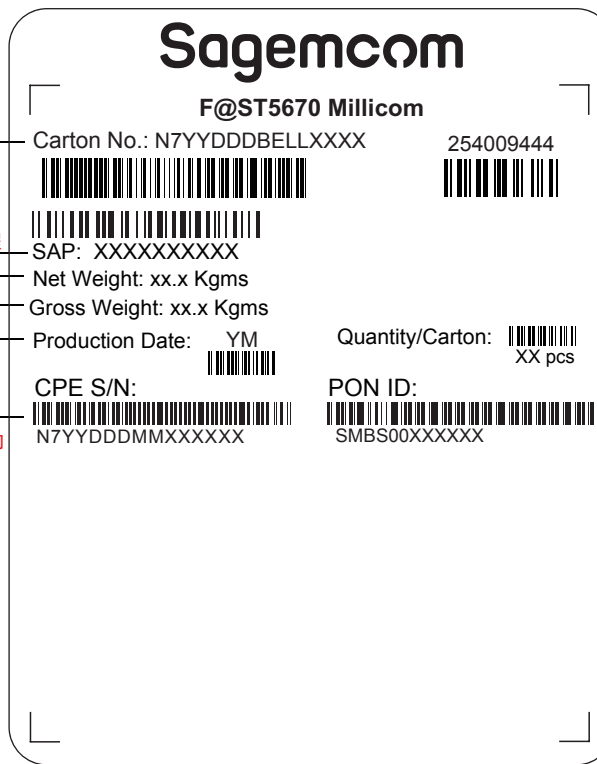
A

A



Production Date:YM
"YM"的取值具体参照料号608000008351

Carton No.: N7YYDDDBELLXXXX
N7:固定
YY:YEAR,例如:10指2010
DDD:DATE,指一年中的某天,例如001、365
BE:固定
LL:取值为WF(字母+字母),固定
XXXX.0001-9999(按生产流水号)



箱号 — Carton No.: N7YYDDDBELLXXXX 254009444
SAP: TM04014670

详见生产信息发布流程
SAP: XXXXXXXXXXXX

净重 — Net Weight: xx.x Kgms
毛重 — Gross Weight: xx.x Kgms

出货日期 — Production Date: YM
扫描内容为YM取值

例如 —
数据分两张标贴打印

Quantity/Carton: XX pcs

CPE S/N: N7YYDDDMXXXXXX
PON ID: SMBS00XXXXXX

条码内容为数量, 如10, 扫描不带pcs

根据外箱中装的产品数量而打印条码数量

CPE S/N: N7YYDDDMXXXXXX 编码原则同盒底标贴

PON ID: SMBS00XXXXXX 编码原则同盒底标贴

B

B

C

C

字体 : Arial

BARCODE: CODE128

NOTES(技术要求) :

1. 黑色印刷, 无边框,R5
(Black printing,no frame,R5)
2. 材料: 80g铜版纸,UV油墨,背胶
(Material: 80g copperplate paper,with UV ink,adhesive)
3. 原材料及后处理工艺均能满足我司《环保技术标准》要求。
(Raw materials and the corresponding post processing should meet requirements defined in the T&W Environmental Protection Technical Standards)

DIM		TOL±				T&W 同维			
		C1	C2	C3	C4	SHENZHEN GONGJIN ELECTRONICS CO., LTD.			
RANGE						TITLE:		对应标识标贴料号:	
0-6		0.1	0.1	0.15	0.2	外箱标贴		611000017357	
6-30		0.2	0.3	0.4	0.5	SCALE		1:1	
30-80		0.25	0.5	0.9	1.2	UNIT'S		mm	
80-180		0.3	0.8	1.2	1.5				
180-315		0.5	1.3	1.8	3				
315-500		0.7	1.5	2.5	4				
500-800		0.9	1.8	3	5				
ANG.TOL±		0°-30°/0.1°	30°-60°/0.3°	60°-90°/0.5°					

D

D

1

2

3

4

5

6

1

2

3

4

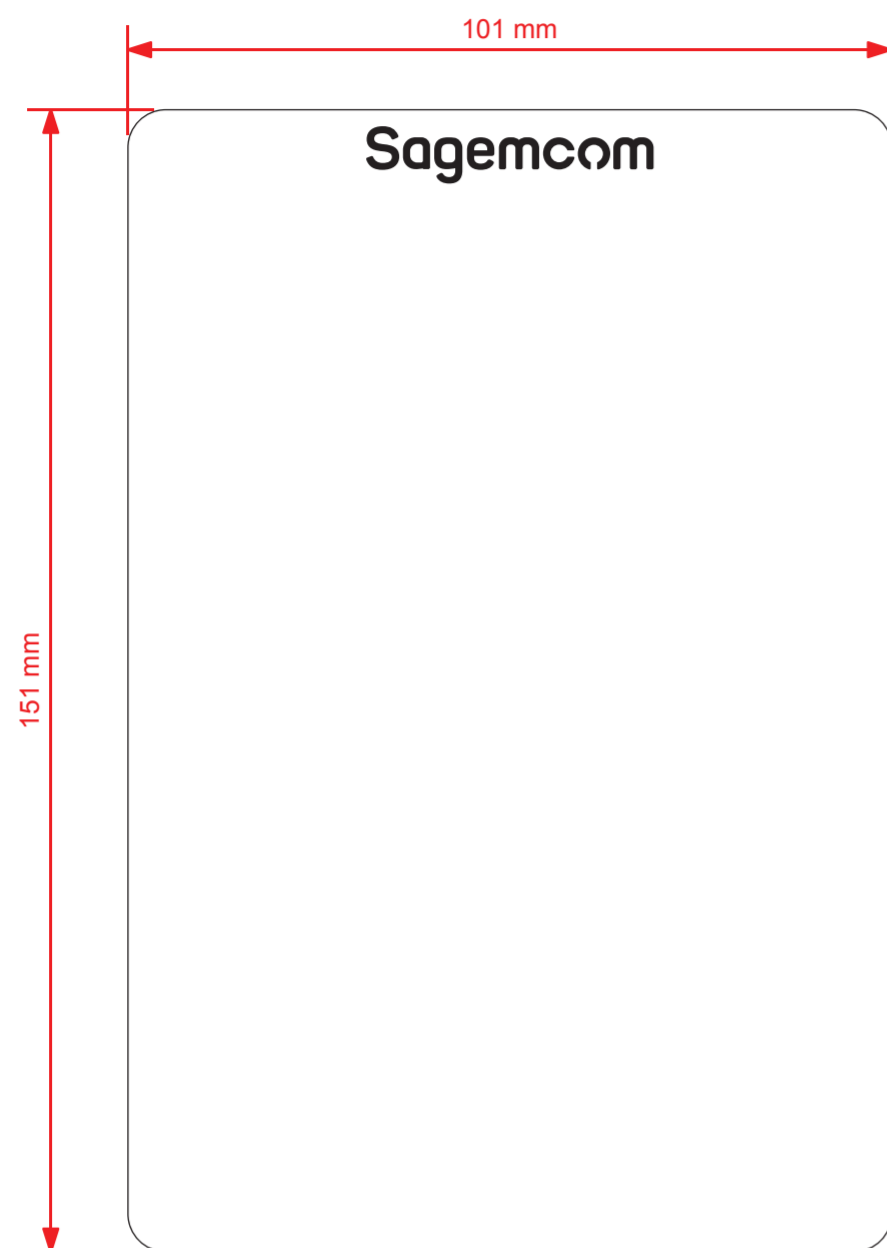
5

6

Remark	Description	Editor	Date

1. 以下内容作为标识标贴由供应商印刷

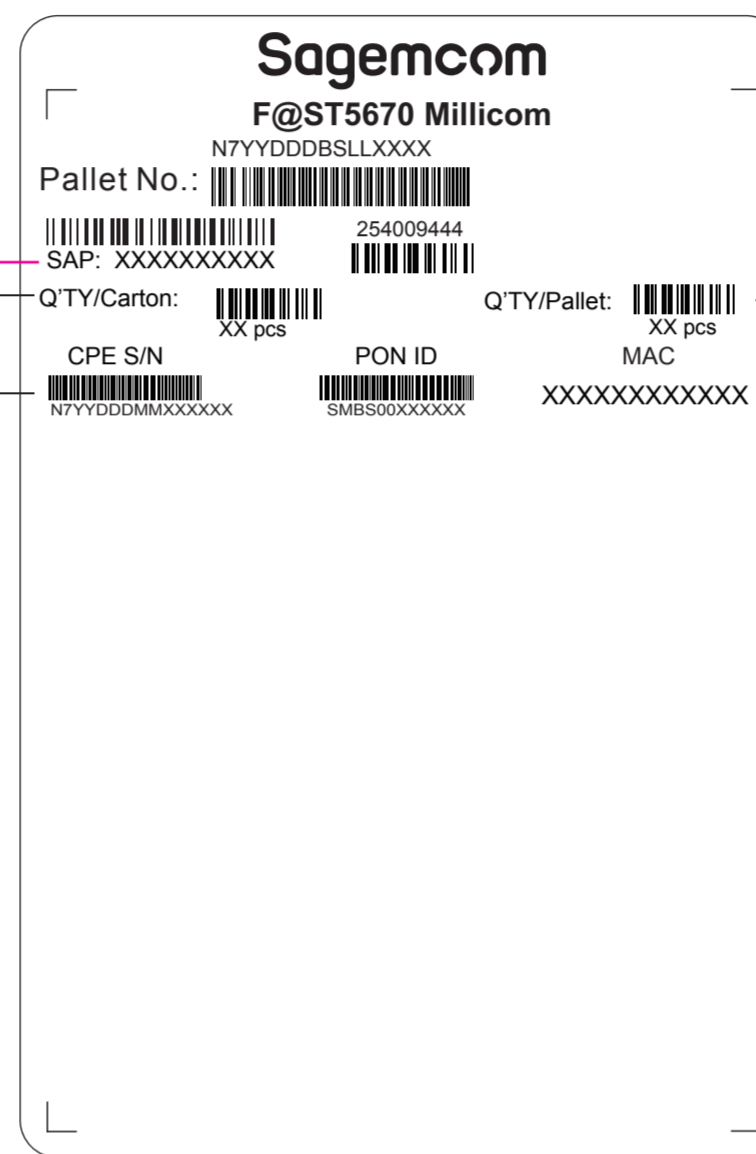
2. 以下内容由工厂在供应商印刷的基础上打印



详见生产信息发布流程

指每栈板的外箱数量,
条码内容为数量,
例如30, 扫描不带pcs
CODE 128

根据实际数量打印
数据分多张贴打印



指每栈板的产品数量,
条码内容为数量,
例如300, 扫描不带pcs
CODE 128
根据实际数量打印

Pallet No.: N7YYDDDBSLLXXXX
N7:固定
YY:YEAR,例如:10指2010
DDD:DATE,指一年中的某天,例如001、365
BS:固定
LL:取值为WF(字母+字母),固定
XXXX:0001-9999(按生产流水号)

BARCODE: CODE 128

以下编码原则同盒底标贴

CPE S/N: N7YYDDMMXXXXXX **BARCODE: CODE 93**

PON ID: SMBS00XXXXXX **BARCODE: CODE 93**

MAC:XXXXXXXXXXXX

字体: Arial或Arial Bold

NOTES(技术要求):

1. 黑色印刷, 无边框,R5
(Black printing,no frame,R5)
2. 材料: 80g铜版纸,UV油墨,背胶
(Material: 80g copperplate paper,with UV ink,adhesive)
3. 原材料及后处理工艺均能满足我司《环保技术标准》要求.
(Raw materials and the corresponding post processing should meet requirements defined in the T&W Environmental Protection Technical Standards)

TOL±		△				T&W 同维			
DIM	RANGE	C1	C2	C3	C4	SHENZHEN GONGJIN ELECTRONICS CO., LTD.			
	0~6	0.1	0.1	0.15	0.2	栈板标贴		611000017358	
	6~30	0.2	0.3	0.4	0.5				
	30~80	0.25	0.5	0.9	1.2	SCALE		N/A	
	80~180	0.3	0.8	1.2	1.5				
	180~315	0.5	1.3	1.8	3	UNIT'S		mm	
	315~500	0.7	1.5	2.5	4				
	500~800	0.9	1.8	3	5				
ANG.TOL±		0°~30°/0.1°	30°~60°/0.3°	60°~90°/0.5°					

1

2

3

4

5

6

1

2

3

4

5

6

Remark	Description	Editor	Date

A

A

B

B

C

C

D

D



临时标贴条码，内容由产线根据需要可以自行定义打印

印刷颜色：P

NOTES (技术要求) :

- 1. 黑色印刷，无边框, R1
(Black printing, no frame, R1)
- 2. 材料: 54#合成纸，背面附可移性不干胶
(Material: 54# compound paper, back with removable adhesive)
- 3. 原材料及后处理工艺均能满足我司《环保技术标准》要求。
(Raw materials and the corresponding post processing should meet requirements defined in the T&W Environmental Protection Technical Standards)

BARCODE: CODE 128

DIM \ TOL±		△				T&W 同维 SHENZHEN GONGJIN ELECTRONICS CO., LTD.	
RANGE	C1	C2	C3	C4			
0-6	0.1	0.1	0.15	0.2	TITLE:		对应空白标贴料号:
6-30	0.2	0.3	0.4	0.5	MAC标贴		61100000245
30-80	0.25	0.5	0.9	1.2	SCALE		1:1
80-180	0.3	0.8	1.2	1.5	UNITS		mm
180-315	0.5	1.3	1.8	3			
315-500	0.7	1.5	2.5	4			
500-800	0.9	1.8	3	5			
ANG.TOL±	0°-30'0.1"	30°-60'0.3"	60°-90'0.5"				

1

2

3

4

5

6