



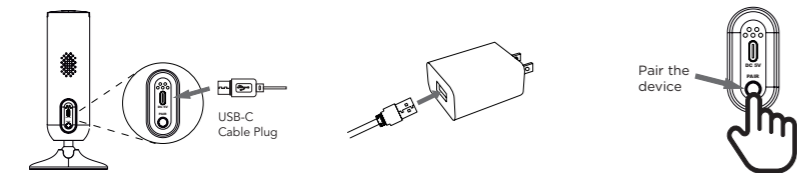
QUICK START GUIDE

US EN

For a full explanation of all features and instructions, please refer to the User's Guide (available for download from support.hubbleconnected.com).

1. Setting up your Fam Cam

A. Connecting the Power Supply of the Smart HD Baby Monitor



- Connect the USB-C plug of provided cable into the Smart HD Baby Monitor.
 - Plug the USB-A plug of the camera's cable into a standard USB-A power adapter (**not included**) and connect the power adapter plug to a suitable power outlet. Wait for the status indicator to start flashing green.
 - As part of our efforts to Reduce Carbon Footprint & E-Waste, the power adapter is no longer included in the box for this Hubble model.
 - You can also use a standard USB-A power adapter with a minimum output of 5V/1A with the cable we provide. Do not use a higher voltage power adapter.
 - Follow the app's instructions to add the camera to your account.
- Note:** To Pair the camera press and hold the Pair button on the bottom until you hear a confirmation tone and the voice prompt "ready for pairing". The LED will flash from Yellow to Green.

⚠ WARNING:

Strangulation hazard. Children can be STRANGLED on cords. Keep this cord out of the reach of children (more than 3 feet away). Never use extension cords with USB-C cable. Only use the USB-C cable provided.

2. Setting up the Camera Unit for Wi-Fi® internet viewing

A. Install HubbleClub by Hubble Connected App



- Scan the QR code with your smart device and download HubbleClub by Hubble Connected App from the App Store for iOS devices or from the Google Play™ Store for Android™ devices.
- Install HubbleClub by Hubble Connected App on your device.

B. View on Compatible Smartphones and Tablets



- Open the HubbleClub by Hubble Connected App on your compatible smartphone or tablet.
- Follow the in-app instructions to create your Hubble account and connect to your device.

Please take note of the following minimum system requirements:

Smartphones/Tablets: iOS 12.0, Android™ 8.0

Wi-Fi® requirements:

At least 0.6 Mbps upload bandwidth per Smart Monitoring Companion, test your Internet speed at: <http://www.speedtest.net/>

3. General Information

If your product is not working properly, read this Quick Start Guide or the online User's Guide of one of the models listed on page 1.

For questions, warranty, support or service related the product, please contact us by

Live Chat: hubbleconnected.com

Email: support@hubbleconnected.com

Online warranty registration: <https://hubbleconnected.com/warranty>

Online Product Registration: <https://hubbleconnected.com/apps/product-registration>

Consumer Products and Accessories Limited Warranty ("Warranty")

Thank you for purchasing this Hubble Smart Nursery branded product manufactured under license by Hubble Baby (HK) Limited ("HUBBLE").

What Does this Limited Warranty Cover?

Subject to the items listed below in the section "What is not Covered" HUBBLE warrants that this Hubble connected branded product ("Product") will be free from defects in material and workmanship under normal use for a period of 1 year from the date of purchase and that any certified accessory ("Accessory") sold for use with this product will be free from defects in materials and workmanship under normal use for a period of 90-days from the date of purchase. This Limited Warranty is your exclusive warranty and is not transferable.

What is not covered?

This Limited Warranty excludes and does not cover:

- Normal deterioration or wear resulting from use;
- Damage caused by or resulting from misuse, abuse, or accident;
- Damage caused by or resulting from improper operation or storage;
- Damage caused by or resulting from contact with foreign substances, including, but not limited to, liquid, water, rain, humidity, perspiration, sand, dirt, and/or food;
- Damage caused by or resulting from the use of Non-Hubble Smart Nursery branded or certified Products or Accessories or other peripheral equipment;



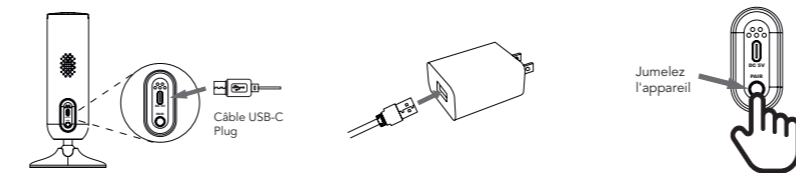
GUIDE DE DÉMARRAGE RAPIDE

CA FR

Veillez vous référer au Guide de l'utilisateur pour obtenir une explication complète de toutes les fonctionnalités et instructions (disponible pour téléchargement sur support.hubbleconnected.com).

1. La configuration de votre Fam Cam

A. Connexion de l'alimentation électrique du moniteur pour bébé HD intelligent



- Connectez la prise USB-C du câble fourni au moniteur intelligent HD pour Bébé.
 - Brancher la prise USB-A du câble de la caméra dans un adaptateur secteur USB-A standard (**non fourni**) et branchez la fiche de l'adaptateur secteur à une prise de courant appropriée. Attendez que l'indicateur d'état de l'alimentation commence à clignoter en vert.
 - Dans le cadre de nos efforts pour réduire l'empreinte carbone et les déchets électroniques, l'adaptateur secteur n'est plus inclus dans la boîte pour ce modèle Hubble.
 - Vous pouvez également utiliser un adaptateur électrique USB-A standard avec une sortie minimale de 5V/1A avec le câble que nous fournissons. N'utilisez pas d'adaptateur électrique à tension plus élevée.
 - Suivez les instructions de l'application pour ajouter la caméra à votre compte.
- Remarque:** Pour coupler la caméra, appuyez sur le bouton de couplage et maintenez-le enfoncé jusqu'à ce que vous entendiez une tonalité de confirmation et que l'invite vocale «soit prête à être couplée». Le voyant clignote du Jaune au Vert.

⚠ MISE EN GARDE:

Danger d'étranglement. Des enfants se sont accidentellement ÉTRANGLÉS avec les cordons. Tenez ce cordon hors de portée des enfants (à plus de 1 m (3 pi)). N'utilisez jamais des rallonges électriques avec un câble de type C. Utilisez uniquement le câble Type-C fourni.

2. Configuration de la caméra pour la visualisation sur internet par Wi-Fi®

A. Installation de l'application HubbleClub by Hubble Connected



- Scannez le code QR avec votre appareil intelligent et téléchargez l'application HubbleClub by Hubble Connected de la boutique App Store pour les appareils iOS ou de la boutique Google Play™ pour les appareils Android™.
- Installez l'application HubbleClub by Hubble Connected sur votre appareil.

B. Visionnage sur les smartphones et tablettes compatibles



- Ouvrez l'application HubbleClub by Hubble Connected sur votre smartphone ou votre tablette compatible.
- Suivez les instructions de l'application pour créer votre compte Hubble et connecter votre appareil.

Veillez noter les configurations système minimales suivantes :

Smartphones/Tablettes : iOS 12.0, Android™ 8.0

Exigences Wi-Fi® :

Au moins 0,6 Mbps de bande passante en amont par compagnon de surveillance intelligente, testez votre débit Internet sur : <http://www.speedtest.net/>

3. Informations générales

Si votre appareil ne fonctionne pas correctement, reportez-vous au présent Guide de démarrage rapide ou au Guide de l'utilisateur de l'un des modèles énumérés à la page 1.

Contactez notre service client :

Clavardage en direct : hubbleconnected.com

Courriel : support@hubbleconnected.com

Enregistrement de la garantie en ligne : <https://hubbleconnected.com/warranty>

Enregistrement de produit en ligne : <https://hubbleconnected.com/apps/product-registration>

Garantie limitée pour les produits et accessoires grand public (« Garantie »)

Nous vous remercions d'avoir fait l'acquisition de ce produit de marque Hubble Smart Nursery fabriqué sous licence par Hubble Baby (HK) Limited ("HUBBLE").

Que couvre la présente Garantie Limitée ?

Sous réserve des éléments énumérés ci-dessous dans la section « Aspects non couverts », HUBBLE garantit que ce produit de marque Hubble connected (« Produit ») sera exempt de défauts de matériaux et de fabrication dans le cadre d'une utilisation normale pendant une période de 1 an à compter de la date d'achat et que tout accessoire certifié (« Accessoire ») vendu pour être utilisé avec ce produit sera exempt de défauts de matériaux et de fabrication dans le cadre d'une utilisation normale pendant une période de 90 jours à compter de la date d'achat. Cette garantie limitée est votre garantie exclusive et n'est pas transférable.

Aspects non couverts

Cette garantie limitée exclut et ne couvre pas :

- La détérioration ou l'usure normale résultant de l'utilisation ;
- Les dommages causés par ou résultant d'une mauvaise utilisation, d'un abus ou d'un accident ;
- Les dommages causés par ou résultant d'une mauvaise manipulation ou d'un mauvais entreposage ;
- Les dommages causés par ou résultant d'un contact avec des substances étrangères, y compris, mais sans s'y limiter, les liquides, l'eau, la pluie, l'humidité, la transpiration, le sable, la saleté et/ou la nourriture ;
- Dommages causés par ou résultant de l'utilisation de produits autres que ceux de la marque ou bénéficiant de la certification Hubble Smart Nursery Produits ou accessoires ou autres équipements périphériques ;



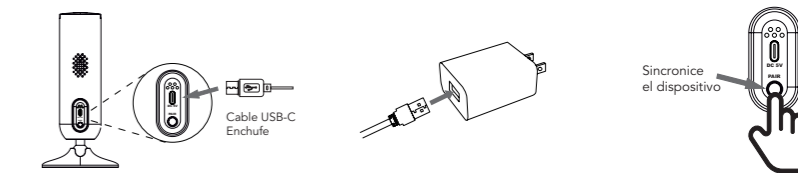
GUÍA DE INICIO RÁPIDO

ES LA

Para obtener una explicación completa de todas las funciones e instrucciones, consulte la Guía del usuario (disponible para descargar en support.hubbleconnected.com).

1. Cómo configurar el Fam Cam.

A. Conectando la fuente de alimentación del vigilabebés Smart HD.



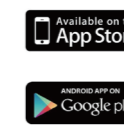
- Conecte el enchufe USB-C del cable provisto al Smart HD Baby Monitor.
 - Conecte el enchufe USB-A del cable de la cámara en un adaptador de corriente USB-A estándar (**no incluido**) y conecte el enchufe del adaptador de corriente a una toma de corriente adecuada. Espere a que el indicador de estado comience a parpadear en verde.
 - Como parte de nuestros esfuerzos para reducir la huella de carbono y los desechos electrónicos, el adaptador de corriente ya no se incluye en la caja de este modelo de Hubble.
 - También puede usar un adaptador de corriente USB-A estándar con una salida mínima de 5 V/1A con el cable que proporcionamos. No utilice un adaptador de corriente de mayor voltaje.
 - Siga las instrucciones de la aplicación para agregar la cámara a su cuenta.
- Nota:** Para sincronizar la cámara, presione y mantenga presionado el botón de sincronización hasta que escuche un tono de confirmación y el mensaje de voz " listo para sincronizar ". El LED parpadeará de Amarillo a Verde.

⚠ ADVERTENCIA:

Peligro de estrangulamiento. Los niños pueden ESTRANGULARSE con cables. Mantenga este cable fuera del alcance de los niños (a más de 3 pies de distancia). No utilice nunca alargadores con el cable USB-C. Utilice únicamente el cable USB-C suministrado.

2. Configuración de la unidad de cámara para visualización de Internet Wi-Fi®.

A. Instalar la aplicación HubbleClub by Hubble Connected.



- Escanee el código QR con su dispositivo inteligente y descargue la aplicación HubbleClub by Hubble Connected desde App Store para dispositivos iOS o desde Google Play™ Store para dispositivos Android™.
- Instale la aplicación HubbleClub by Hubble Connected en su dispositivo.

B. Ver en teléfonos inteligentes y tabletas compatibles.



- Abra la aplicación HubbleClub by Hubble Connected en su teléfono inteligente o tableta compatible.
- Siga las instrucciones de la aplicación para crear su cuenta Hubble y conectarse a su dispositivo.

Tenga en cuenta los siguientes requisitos mínimos del sistema:

Teléfonos inteligentes/Tabletas: iOS 12.0, Android™ 8.0

Requisitos de Wi-Fi® :

Al menos 0,6 Mbps de ancho de banda de carga por Smart Monitoring Companion, pruebe su velocidad de Internet en : <http://www.speedtest.net/>

3. Información general.

Si su producto no funciona correctamente, lea esta Guía de inicio rápido o la Guía del usuario de uno de los modelos enumerados en la página 1.

Contáctese con Servicio al Cliente:

Chat en Vivo: hubbleconnected.com

Email: support@hubbleconnected.com

Registro de garantía en línea: <https://hubbleconnected.com/warranty>

Registro de productos en línea: <https://hubbleconnected.com/apps/product-registration>

Garantía limitada de productos y accesorios de consumo ("Garantía")

Gracias por comprar este producto de la marca Hubble Smart Nursery fabricado bajo licencia por Hubble Baby (HK) Limited ("HUBBLE").

¿Qué cubre esta garantía limitada?

Sujeto a los elementos enumerados a continuación en la sección "Lo que no está cubierto", HUBBLE garantiza que este producto de marca Hubble Connected ("Producto") estará libre de defectos de material y mano de obra en condiciones de uso normal durante un período de 1 año a partir de la fecha de compra y que cualquier accesorio certificado ("Accesorio") vendido para su uso con este producto estará libre de defectos en materiales y mano de obra bajo uso normal durante un período de 90 días a partir de la fecha de compra. Esta Garantía limitada es su garantía exclusiva y no es transferible.

Qué no está cubierto

Esta garantía limitada excluye y no cubre:

- Deterioro o desgaste normal resultante del uso;
- Daños causados o resultantes de un mal uso, abuso o accidente;
- Daños causados o resultantes de un funcionamiento o almacenamiento incorrectos;
- Daño causado por o resultante del contacto con sustancias extrañas, incluidos, entre otros, líquidos, agua, lluvia, humedad, transpiración, arena, suciedad y/o alimentos;
- Daños causados o resultantes del uso de productos o accesorios que no sean certificados o de la marca Smart Nursery de Hubble u otros equipos periféricos;

- Damage caused by or resulting from modifications, alterations, tampering, improper installation, or repairs by someone other than Hubble connected, HUBBLE or their authorized representatives;
- Defects, damages, or the failure of Products or Accessories due to any communication service or signal you may subscribe to or use with the Products or Accessories; and,
- Periodic maintenance, repair and replacement of parts due to normal wear and tear.

What Other Limitations Are There?

THIS LIMITED WARRANTY SETS FORTH THE ENTIRE LIABILITY OF HUBBLE AND CONTAINS YOUR SOLE AND EXCLUSIVE REMEDY. OTHER THAN THIS LIMITED WARRANTY, HUBBLE MAKES NO ADDITIONAL REPRESENTATIONS OR WARRANTIES, EXPRESS OR IMPLIED, INCLUDING WARRANTIES OF MERCHANTABILITY OR FITNESS FOR A PARTICULAR PURPOSE. IF YOUR STATE DOES NOT PERMIT THE DISCLAIMER OF WARRANTIES, THEN THE IMPLIED WARRANTY OF MERCHANTABILITY AND FITNESS FOR A PARTICULAR PURPOSE IS LIMITED TO THE DURATION OF THIS LIMITED WARRANTY. REPAIR OR REPLACEMENT IS YOUR SOLE AND EXCLUSIVE REMEDY AGAINST HUBBLE AND Hubble Smart Nursery. IN NO EVENT SHALL HUBBLE OR Hubble Smart Nursery's LIABILITY TO REPAIR OR REPLACE YOUR PRODUCT OR ACCESSORY EXCEED THE ORIGINAL PURCHASE PRICE OF THE PRODUCT AND ACCESSORY AND HUBBLE AND Hubble Smart Nursery's TOTAL LIABILITY FOR DAMAGES ARISING FROM THIS LIMITED WARRANTY SHALL NOT EXCEED THE PRICE YOU PAID FOR THE PRODUCT AND ACCESSORY REGARDLESS OF WHETHER SUCH CLAIM ARISES UNDER CONTRACT, STATUTE, TORT OR OTHERWISE. IN NO EVENT AND UNDER NO CIRCUMSTANCES WILL HUBBLE OR Hubble Smart Nursery BE LIABLE FOR DIRECT, INDIRECT, INCIDENTAL, SPECIAL OR CONSEQUENTIAL DAMAGES OF ANY KIND, OR LOSS OF REVENUE OR PROFITS, LOSS OF BUSINESS, LOSS OF INFORMATION OR OTHER FINANCIAL LOSS ARISING OUT OF OR IN CONNECTION WITH THE ABILITY OR INABILITY TO USE THE PRODUCTS OR ACCESSORIES. ALL DISCLAIMERS, LIMITATIONS OF LIABILITY AND MODIFICAITONS OF WARRANTIES STILL APPLY EVEN IF THE LIMITED REMEDY OF REPAIR AND REPLACEMENT FAILS OF ITS ESSENTIAL PURPOSE.

Some jurisdictions do not allow the limitation or exclusion of incidental or consequential damages, so the above limitations or exclusions may not apply to you. This Limited Warranty gives you specific legal rights, and you may have other rights that vary from one jurisdiction to another.

Who is covered?

This Warranty extends only to the first consumer purchaser and is not transferable.

What will HUBBLE do?

HUBBLE or its authorized distributor at its sole discretion will, at no charge, repair or replace any Products or Accessories that do conform to this Warranty. In the event that replacement is necessary to remedy a defect in material or workmanship, HUBBLE may use new or remanufactured products, accessories or parts of equal quality to the original Product or Accessory.

How to Obtain Warranty Service or Other Information?

For questions, warranty, support or service related the product, please contact us by

Live Chat: hubbleconnected.com

Email: support@hubbleconnected.com

Online warranty registration: <https://hubbleconnected.com/warranty>

Online Product Registration: <https://hubbleconnected.com/apps/product-registration>

You will receive instructions on how to ship the Products or Accessories at your expense and risk, to a HUBBLE Authorized Repair Center.

You must include: (a) the Product or Accessory; (b) the original proof of purchase (receipt) which includes the date, place and seller of the Product; (c) if a warranty card was included in your box, a completed warranty card showing the serial number of the Product; (d) a written description of the problem; and, (e) your name, address, email address and telephone number. These terms and conditions constitute the complete warranty agreement between you and HUBBLE regarding the Products or Accessories purchased by you, and supersede any prior agreement or representations, including representations made in any literature publications or promotional materials issued by HUBBLE or representations made by any agent, employee or staff of HUBBLE, that may have been made in connection with your purchase of any Product and/or Accessory.

FCC and IC regulations (FCC Part 15)

Note: This equipment has been tested and found to comply with the limits for a Class B digital device, pursuant to Part 15 of the Federal Communications Commission (FCC) rules. Industry Canada. This device complies with Industry Canada license-exempt RSS standard(s): Operation is subject to the following Two conditions:(1) this device may not cause interference, and (2) this device must accept any interference, including interference that may cause undesired operation of the device.

Caution: The user is cautioned that changes or modifications not expressly approved by the party responsible for compliance could void the user's authority to operate the equipment.

Note: This equipment has been tested and found to comply with the limits for a Class B digital device, pursuant to part 15 of the FCC Rules. These limits are designed to provide reasonable protection against harmful interference in a residential installation. This equipment generates, uses and can radiate radio frequency energy and, if not installed and used in accordance with the instructions, may cause harmful interference to radio communications. However, there is no guarantee that interference will not occur in a particular installation. If this equipment does cause harmful interference to radio or television reception, which can be determined by turning the equipment off and on, the user is encouraged to try to correct the interference by one or more of the following measures:

- Reorient or relocate the receiving antenna.
- Increase the separation between the equipment and receiver.
- Connect the equipment into an outlet on a circuit different from that to which the receiver is connected.
- Consult the dealer or an experienced radio/TV technician for help.

FCC and IC RF Radiation Exposure Statement Caution: The baby unit must be installed to provide a separation distance of at least 20 cm from all persons.

Download User Guide from website: support.hubbleconnected.com

- Dommages causés par ou résultant de modifications, d'altérations, de manipulations, d'une installation incorrecte, ou les réparations par une personne autre que Hubble connected, HUBBLE ou leurs représentants autorisés ;
- Les défauts, les dommages ou la défaillance des produits ou des accessoires dus à tout service ou signal de communication auquel vous pouvez vous abonner ou que vous pouvez utiliser avec les produits ou les accessoires ; et,
- L'entretien périodique, réparation et remplacement des pièces en raison de l'usure normale.

Quelle sont les autres limites de la Garantie ?

LA PRÉSENTE GARANTIE LIMITÉE ÉNONCE L'ENTIÈRE RESPONSABILITÉ DE HUBBLE ET CONTIENT VOTRE SEUL ET UNIQUE RECOURS. EN DEHORS DE CETTE GARANTIE LIMITÉE, HUBBLE NE FOURNIT AUCUNE REPRÉSENTATION OU GARANTIE SUPPLÉMENTAIRE, EXPRESSE OU IMPLICITE, Y COMPRIS LES GARANTIES DE QUALITÉ MARCHANDE OU D'ADÉQUATION À UN USAGE PARTICULIER. SI VOTRE ÉTAT N'AUTORISE PAS L'EXCLUSION DE GARANTIES, ALORS LA GARANTIE IMPLICITE DE QUALITÉ MARCHANDE ET D'ADÉQUATION À UN USAGE PARTICULIER EST LIMITÉE À LA DURÉE DE CETTE GARANTIE LIMITÉE. LA RÉPARATION OU LE REMPLACEMENT EST VOTRE SEUL ET EXCLUSIF RECOURS CONTRE HUBBLE ET Hubble Smart Nursery. EN AUCUN CAS, LA RESPONSABILITÉ DE HUBBLE OU DE Hubble Smart Nursery DE RÉPARER OU DE REMPLACER VOTRE PRODUIT OU ACCESSOIRE NE PEUT EXCÉDER LE PRIX D'ACHAT ORIGINAL DU PRODUIT ET DES ACCESSOIRES ET LA RESPONSABILITÉ TOTALE DE HUBBLE ET DE Hubble Smart Nursery POUR LES DOMMAGES DÉCOULANT DE LA PRÉSENTE GARANTIE LIMITÉE NE DÉPASSERONT LE PRIX QUE VOUS AVEZ PAYÉ POUR LE PRODUIT ET LES ACCESSOIRES, SAUF DANS LE CAS D'UNE RÉCLAMATION CONTRACTUELLE, LOI, DÉLIT OU AUTRE. EN AUCUN CAS ET EN AUCUNE CIRCONSTANCE, HUBBLE OU Hubble Smart Nursery NE SERONT TENUS RESPONSABLES DES DOMMAGES DIRECTS, INDIRECTS, ACCIDENTELS, SPÉCIAUX OU CONSÉCUTIFS DE QUELQUE NATURE QUE CE SOIT, OU UNE PERTE DE REVENUS OU DE BÉNÉFICES, UNE PERTE D'ACTIVITÉ, UNE PERTE D'INFORMATIONS OU TOUTE AUTRE PERTE FINANCIÈRE RÉSULTANT DE OU LIÉE À LA CAPACITÉ OU À L'INCAPACITÉ D'UTILISER LES PRODUITS OU LES ACCESSOIRES. TOUTES LES EXCLUSIONS, LIMITATIONS DE RESPONSABILITÉ ET MODIFICATIONS DE GARANTIE RESTENT APPLICABLES MÊME SI LE RECOURS LIMITÉ À LA RÉPARATION ET AU REMPLACEMENT ÉCHOUE DANS SON OBJECTIF ESSENTIEL.

Certaines juridictions n'autorisant pas l'exclusion ou la limitation des dommages indirects ou consécutifs, il est possible que les limitations ou exclusions susmentionnées ne s'appliquent pas à votre cas. La présente garantie limitée donne des droits légaux spécifiques et l'utilisateur peut également avoir d'autres droits qui varient d'une juridiction à l'autre.

Qui est couvert par la présente Garantie ?

La présente Garantie couvre uniquement le premier acheteur du Produit et n'est pas transférable.

Que fera HUBBLE ?

HUBBLE ou son distributeur agréé réparera ou remplacera gratuitement, à sa discrétion, tout Produit ou Accessoire qui ne serait pas conforme à la présente Garantie. Dans la mesure où le remplacement est nécessaire pour remédier à un défaut de matériau ou de fabrication, HUBBLE peut utiliser des produits, accessoires ou pièces neuves ou remis à neuf, de qualité égale au produit ou à l'accessoire d'origine.

Comment obtenir un service de garantie ou d'autres informations ?

Pour faire réparer votre appareil ou obtenir des informations :

Clavardage en direct : hubbleconnected.com

Courriel : support@hubbleconnected.com

Enregistrement de la garantie en ligne : <https://hubbleconnected.com/warranty>

Enregistrement de produit en ligne : <https://hubbleconnected.com/apps/product-registration>

Vous recevrez des instructions sur la façon d'expédier les Produits ou Accessoires à un centre de réparation agréé HUBBLE, à vos frais et risques.

Vous devez inclure : (a) le produit ou l'accessoire ; (b) la facture originale portant la date et le lieu de l'achat, ainsi que le nom du fournisseur ; (c) si une carte de garantie se trouvait dans l'emballage, cette dernière remplie portant le numéro de série du Produit ; (d) une description écrite du problème et, le plus important, (e) votre nom, courriel, adresse et numéro de téléphone. Ces conditions générales constituent l'accord intégral de garantie entre vous et HUBBLE concernant les Produits ou Accessoires achetés par vous, et remplacent tout accord ou déclaration antérieurs, y compris les déclarations faites dans n'importe quelle publication ou matériel promotionnel émis par HUBBLE, ou les déclarations faites par un agent ou employé de HUBBLE ayant pu être effectuée en relation avec votre achat de tout produit et/ou accessoire.

Réglementation FCC et IC (FCC Article 15)

Remarque : Cet appareil a été testé et trouvé conforme aux exigences de l'Article 15 de la FCC (Federal Communications Commission = Commission fédérale des communications) pour un appareil numérique de Classe B.

Industrie Canada. Cet appareil est conforme aux CNR d'Industrie Canada applicables aux appareils radio exemptés de licence : Son exploitation est soumise aux deux conditions suivantes : (1) cet appareil ne doit pas provoquer d'interférences nuisibles et (2) l'utilisateur de cet appareil doit accepter toutes les interférences reçues, y compris celles qui pourraient provoquer un fonctionnement indésirable.

Avertissement : L'utilisateur est averti que les changements ou modifications non expressément approuvés par la partie responsable de la conformité peuvent annuler l'autorité de l'utilisateur à utiliser l'équipement.

Remarque : cet appareil a été testé et trouvé conforme aux exigences de l'Article 15 de la FCC (Federal Communications Commission / Commission fédérale des communications) pour un appareil numérique de Classe B. Ces limites sont conçues pour fournir une protection raisonnable contre les interférences nuisibles dans une installation résidentielle. Cet appareil génère, utilise et peut émettre des radiofréquences et, s'il n'est pas installé et utilisé conformément aux instructions, peut provoquer des interférences nuisibles aux communications radio. Il n'est toutefois pas possible de garantir l'absence complète d'interférences dans une installation donnée. Si cet appareil provoque des interférences nuisibles à la réception de la radio ou de la télévision, ce qui peut être déterminé en éteignant puis en rallumant l'appareil, nous recommandons à l'utilisateur d'essayer de remédier à la situation par l'un ou plusieurs des moyens suivants:

- Réorienter ou déplacer l'antenne réceptrice.
- Éloigner l'appareil de l'appareil affecté.
- Brancher l'appareil à une prise de courant sur un circuit différent de celui sur lequel l'appareil affecté est branché.
- Demander conseil au vendeur ou à un technicien radio/TV qualifié.

FCC et IC Radiation Déclaration d'exposition Attention: L'unité bébé doit être installé pour fournir une distance de séparation d'au moins 20 cm de toute personne.

Télécharger le guide de l'utilisateur depuis le site Internet : support.hubbleconnected.com

- Daños causados o resultantes de modificaciones, alteraciones, manipulación, instalación incorrecta o reparaciones realizadas por alguien que no sea de Hubble Connected, HUBBLE o sus representantes autorizados;

- Defectos, daños o fallas de los Productos o Accesorios debido a cualquier servicio o señal de comunicación al que pueda suscribirse o usar con los Productos o Accesorios; y,

- Mantenimiento, reparación y sustitución periódica de piezas debido al desgaste normal.

¿Qué otras limitaciones existen?

ESTA GARANTÍA LIMITADA ESTABLECE LA RESPONSABILIDAD TOTAL DE HUBBLE Y CONTIENE SU ÚNICO Y EXCLUSIVO REMEDIO. EXCEPTO ESTA GARANTÍA LIMITADA, HUBBLE NO HACE REPRESENTACIONES O GARANTÍAS ADICIONALES, EXPRESAS O IMPLÍCITAS, INCLUIDAS LAS GARANTÍAS DE COMERCIABILIDAD O IDONEIDAD PARA UN PROPÓSITO PARTICULAR. SI SU ESTADO NO PERMITE LA RENUNCIA DE GARANTÍAS, ENTONCES LA GARANTÍA IMPLÍCITA DE COMERCIABILIDAD Y APTITUD PARA UN PROPÓSITO PARTICULAR SE LIMITA A LA DURACIÓN DE ESTA GARANTÍA LIMITADA. LA REPARACIÓN O EL REEMPLAZO ES SU ÚNICO Y EXCLUSIVO REMEDIO CONTRA HUBBLE Y Hubble Smart Nursery. EN NINGÚN CASO LA RESPONSABILIDAD DE HUBBLE O Hubble Smart Nursery DE REPARAR O REEMPLAZAR SU PRODUCTO O ACCESORIO EXCEDERÁ EL PRECIO DE COMPRA ORIGINAL DEL PRODUCTO Y ACCESORIO Y LA RESPONSABILIDAD TOTAL DE HUBBLE Y Hubble Smart Nursery POR DAÑOS QUE SURJAN DE ESTA GARANTÍA LIMITADA NO EXCEDERÁ EL PRECIO PAGADO PARA EL PRODUCTO Y ACCESORIO INDEPENDIEMENTE DE SI DICHO RECLAMO SURJA BAJO CONTRATO, ESTATUTO, AGRAVIO O DE OTRO MODO. EN NINGÚN CASO Y BAJO NINGUNA CIRCUNSTANCIA HUBBLE O Hubble Smart Nursery SERÁN RESPONSBABLES DE DAÑOS DIRECTOS, INDIRECTOS, INCIDENTALES, ESPECIALES O CONSECUENTES DE CUALQUIER TIPO, O PÉRDIDA DE INGRESOS O BENEFICIOS, PÉRDIDA DE NEGOCIOS, PÉRDIDA DE INFORMACIÓN U OTRAS PÉRDIDAS FINANCIERAS QUE SURJAN DE O EN RELACIÓN CON LA CAPACIDAD O INCAPACIDAD DE UTILIZAR LOS PRODUCTOS O ACCESORIOS. TODAS LAS EXENCIONES DE RESPONSABILIDAD, LAS LIMITACIONES DE RESPONSABILIDAD Y LAS MODIFICACIONES DE LAS GARANTÍAS AÚN SE APLICAN AUNQUE EL RECURSO LIMITADO DE REPARACIÓN Y REEMPLAZO NO CUMPLA SU PROPÓSITO ESENCIAL.

Algunas jurisdicciones no permiten la limitación o exclusión de daños incidentales o consecuentes, por lo que las limitaciones o exclusiones anteriores pueden no aplicarse en su caso. Esta Garantía limitada le otorga derechos legales específicos y es posible que tenga otros derechos que varían de una jurisdicción a otra.

¿Quién está cubierto?

Esta garantía se extiende solo al primer comprador consumidor y no es transferible.

¿Qué hará HUBBLE?

HUBBLE o su distribuidor autorizado, a su entera discreción, reparará o reemplazará, sin cargo alguno, los Productos o Accesorios que no se ajusten a esta Garantía. En el caso de que el reemplazo sea necesario para remediar un defecto en el material o la mano de obra, HUBBLE puede utilizar productos, accesorios o piezas nuevos o remanufacturados de igual calidad que el Producto o Accesorio original.

¿Cómo obtener servicio de garantía u otra información?

Para obtener servicio o información:

Chat en Vivo: hubbleconnected.com

Email: support@hubbleconnected.com

Registro de garantía en línea: <https://hubbleconnected.com/warranty>

Registro de productos en línea: <https://hubbleconnected.com/apps/product-registration>

Recibirá instrucciones sobre cómo enviar los Productos o Accesorios a su cargo y riesgo, a un Centro de reparación autorizado de HUBBLE.

Debe incluir: (a) el Producto o Accesorio; (b) el comprobante de compra original (recibo) que incluye la fecha, el lugar y el vendedor del Producto; (c) si se incluyó una tarjeta de garantía en su caja, una tarjeta de garantía completa que muestre el número de serie del Producto; (d) una descripción escrita del problema; y (e) su nombre, dirección, dirección de correo electrónico y número de teléfono. Estos términos y condiciones constituyen el acuerdo de garantía completo entre usted y HUBBLE con respecto a los Productos o Accesorios comprados por usted, y reemplazan cualquier acuerdo o representación anterior, incluidas las representaciones realizadas en publicaciones bibliográficas o materiales promocionales emitidos por HUBBLE o representaciones realizadas por cualquier agente empleado o personal de HUBBLE, que pueda haberse realizado en relación con su compra de cualquier Producto y/o Accesorio.

Regulaciones de la FCC e IC (FCC Parte 15).

Nota: Este equipo ha sido probado y cumple con los límites para un dispositivo digital de Clase B, de acuerdo con la Parte 15 de las reglas de la Comisión Federal de Comunicaciones (FCC). Industry Canada. Este dispositivo cumple con los estándares RSS exentos de licencia de Industry Canada: El funcionamiento está sujeto a las siguientes dos condiciones: (1) este dispositivo no puede causar interferencias y (2) este dispositivo debe aceptar cualquier interferencia, incluidas las interferencias que puedan causar funcionamiento no deseado del dispositivo.

Precaución: Se advierte al usuario que los cambios o modificaciones no aprobados expresamente por la parte responsable del cumplimiento podrían anular la autoridad del usuario para operar el equipo.

Nota: Este equipo se ha puesto a prueba y se comprobó que cumple con los límites para un dispositivo digital Clase B, en conformidad con la Sección 15 de los reglamentos de la FCC. Estos límites están diseñados para proporcionar cierta protección contra interferencias perjudiciales en una instalación residencial. Este equipo genera, usa y puede irradiar energía de radiofrecuencia y, si no es instalado y usado como lo indican las instrucciones, puede causar interferencia perjudicial en las radiocomunicaciones. Sin embargo, no hay garantía de que no suceda una interferencia en una instalación en particular. Si este equipo causa interferencia perjudicial en la recepción de radio o televisión, lo cual se puede determinar al encender y apagar el equipo, le pedimos al usuario que lleve a cabo una o varias de las siguientes medidas para intentar corregir la interferencia:

- Cambie la orientación o el lugar de la antena receptora.
- Incremente la separación entre el equipo y el receptor.
- Conecte el equipo a un enchufe en un circuito diferente de donde está conectado el receptor.
- Consulte a un distribuidor o técnico en radio y televisión experimentado para obtener ayuda.

Declaración de exposición a la radiación RF de la FCC y el IC Precaución: La unidad del bebé debe instalarse para proporcionar una distancia de separación de al menos 20 cm de todas las personas.

Descargue la Guía del usuario del sitio web: support.hubbleconnected.com

Fabricado, distribuido

o vendido por Hubble Baby (HK) Limited. El logotipo de Apple es una marca comercial de Apple Inc., registrada en los EE.UU. y otros países. App Store es una marca de servicio de Apple Inc. Google Play, Android son marcas comerciales de Google Inc. Wi-Fi es una marca comercial de Wi-Fi Alliance. Reservados todos los derechos.

Impreso en China ES_LA Version 5.0

Manufactured, distributed and sold by Hubble Baby (HK) Limited. Apple logo is trademark of Apple Inc., registered in the U.S. and other countries. App Store is a service mark of Apple Inc. Google Play and Android are trademarks of Google Inc. Wi-Fi is a trademark of the Wi-Fi Alliance. All rights reserved.

Printed in China US_EN