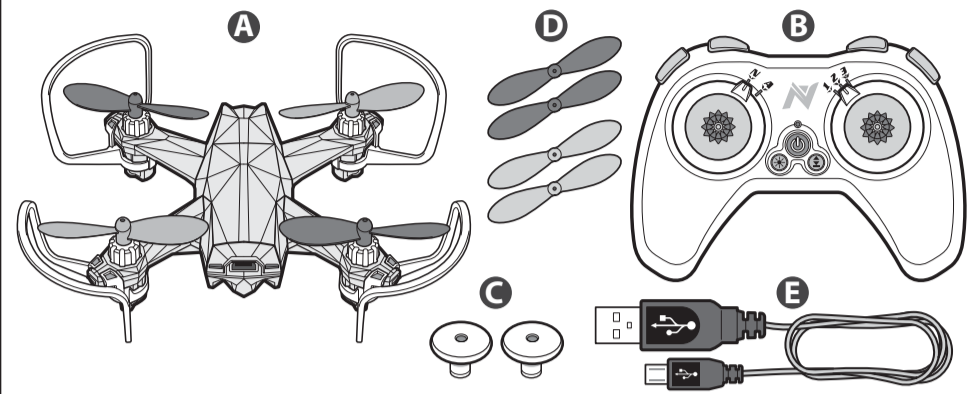


# NIKKO AIR RACING DRONE STUNT 75

WHAT'S INCLUDED • CONTENU DE L'EMBALLAGE • LIEFERUMFANG • INCLUIDO EN LA CAJA • COS'E' INCLUSO • O QUE ESTÁ INCLUIDO • INHOUD VAN DE VERPAKKING • ZAWARTOŚĆ



- |                               |                             |                                |                              |
|-------------------------------|-----------------------------|--------------------------------|------------------------------|
| <b>EN</b>                     | <b>FR</b>                   | <b>DE</b>                      | <b>ES</b>                    |
| A. Drone                      | A. Drone                    | A. Drohne                      | A. Dron                      |
| B. Controller                 | B. Radiocommande            | B. Controller                  | B. Control                   |
| C. Joystick                   | C. Levier de commande       | C. Joystick                    | C. Mando                     |
| D. Replaceable propellers x 4 | D. Hélices remplaçables x 4 | D. Austauschbare Propeller x 4 | D. Hélices reemplazables x 4 |
| E. USB charging cable         | E. Câble de charge USB      | E. USB-Ladekabel               | E. Cable de carga USB        |
- 
- |                           |                              |                               |                        |
|---------------------------|------------------------------|-------------------------------|------------------------|
| <b>IT</b>                 | <b>PT</b>                    | <b>NL</b>                     | <b>PL</b>              |
| A. Drone                  | A. Drone                     | A. Dron                       | A. Dron                |
| B. Controller             | B. Controlador               | B. Sterownik                  | B. Drążek sterowniczy  |
| C. Joystick               | C. Joystick                  | C. Joystick                   | C. Drążek sterowniczy  |
| D. Eliche sostituibili x4 | D. Hélices substituíveis x 4 | D. Vervangbare propellers x 4 | D. Wymienne śmigło x 4 |
| F. Cavo di carica USB     | F. Cabo USB de carregamento  | E. USB-laadkab                | E. Kabel ładowania USB |

**TOY STATE INTERNATIONAL LIMITED**  
Unit 905, 9/F, West Wing, Tsimshatsui Centre, 66 Mody Road, Tsimshatsui East, Kowloon, Hong Kong  
www.toystate.com  
www.NikkoRC.com

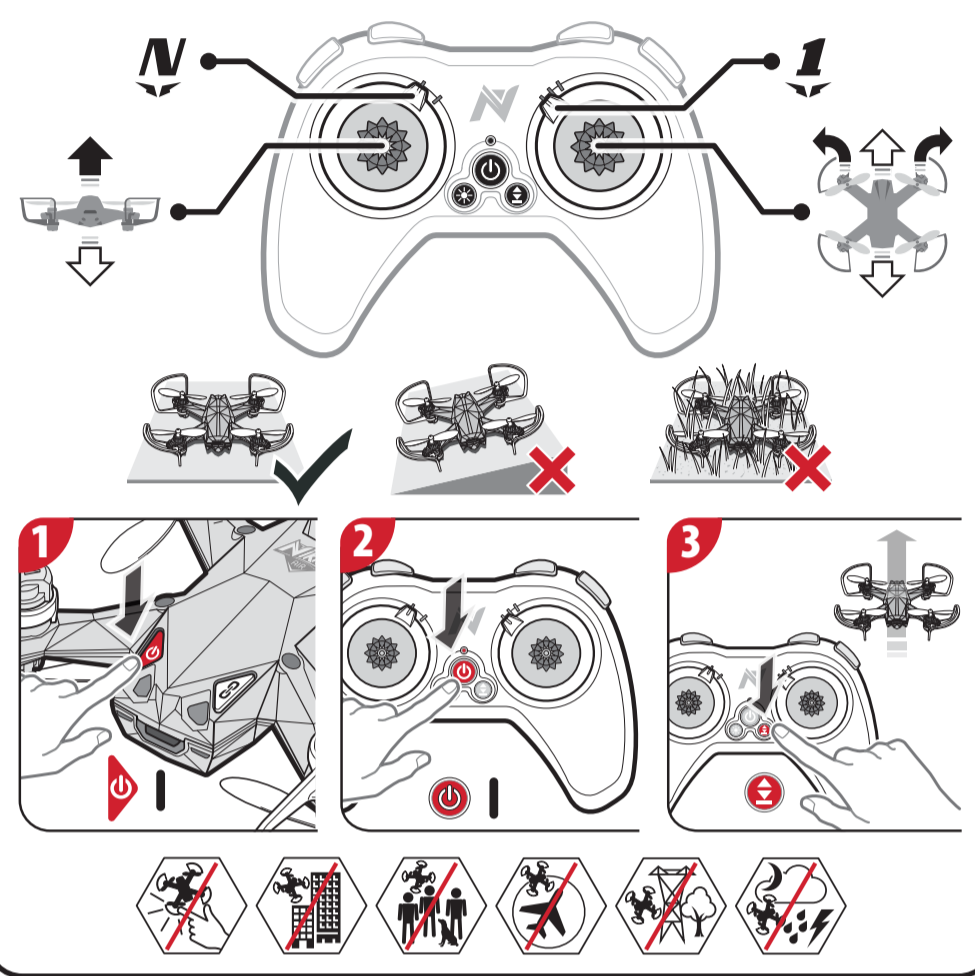
ASST #22720 consumerservice@toystate.com  
(781) 349-1000 ext.310



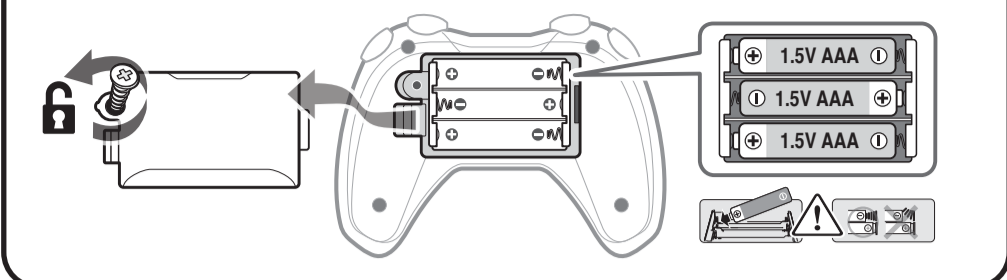
**DO NOT RETURN TO THE STORE! • NE PAS RETOURNER AU MAGASIN!  
BITTE NICHT ZUM EINZELHÄNDLER ZURÜCK BRINGEN!  
¡NO DEVOLVER A LA TIENDA! • NON RESTITUIRE AL NEGOZIO!  
NÃO RETORNE À LOJA! • NIET TERUGBRENGEN NAAR DE WINKEL!  
NIE ZWRACAJ W SKLEPIE!**

For support: Pour assistance: Per assistenza:  
Erläuterungen: Para apoio: Para ajuda:  
Para soporte: Pomoc techniczna:  
**www.nikkoair.com**

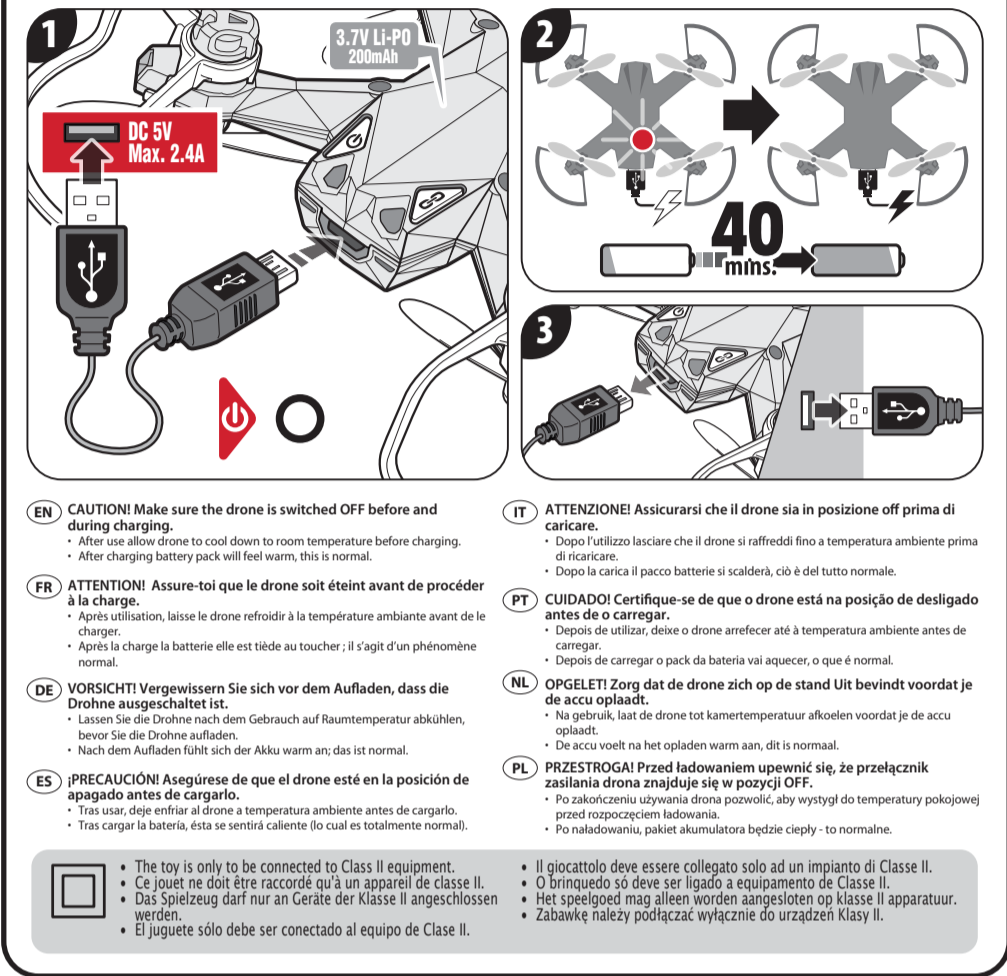
**QUICK START GUIDE • GUIDE DE DÉMARRAGE RAPIDE • KURZANLEITUNG • GUÍA DE INICIO RÁPIDO • GUIDA RAPIDA • GUIA DE INÍCIO RÁPIDO • SNELLE START GIDS SKRÓCONA INSTRUKCJA OBSŁUGI**



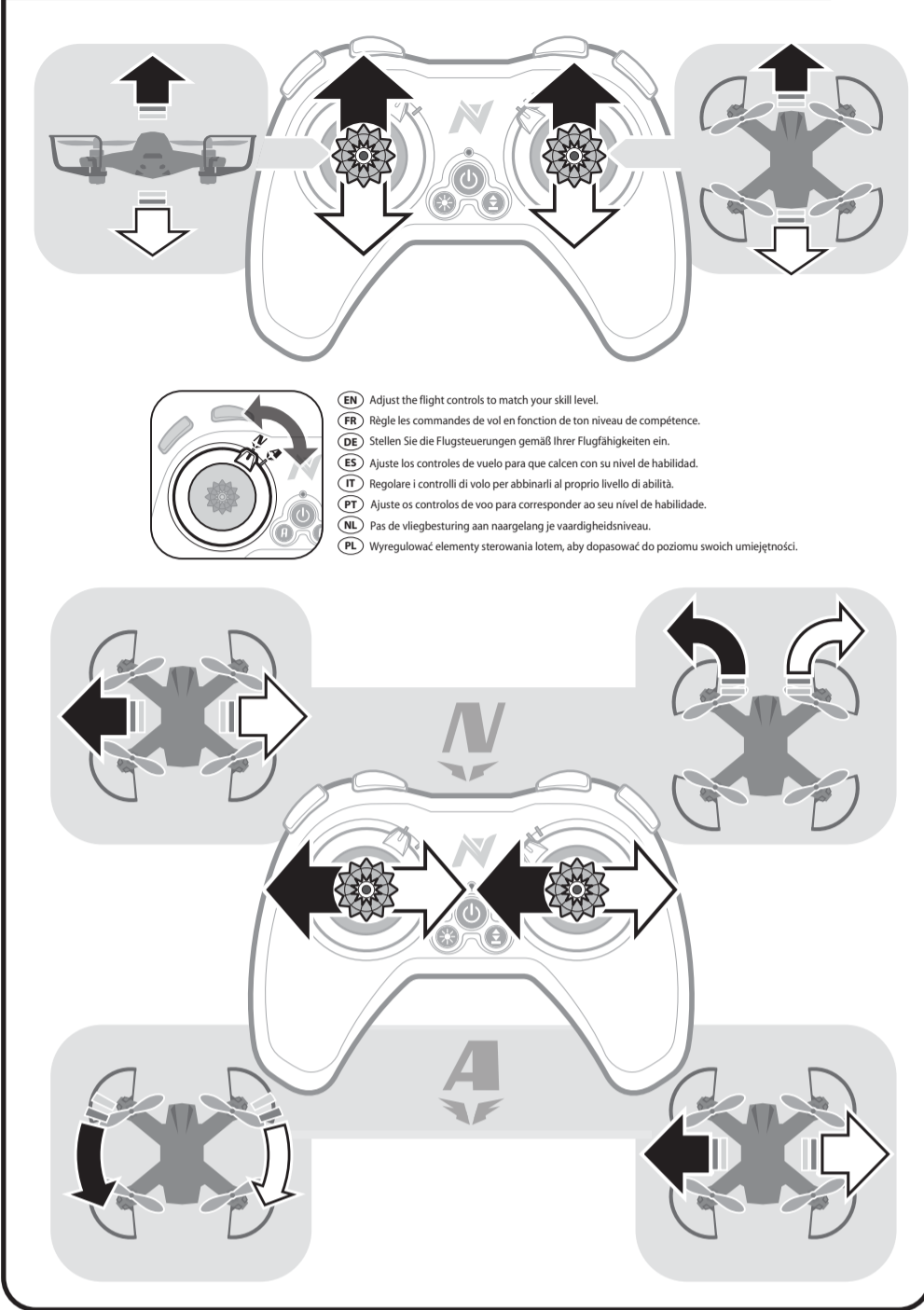
**BATTERY INSTALLATION • INSTALLATION DES PILES • BATTERIE INSTALLIEREN • INSTALACIÓN DE LAS PILAS • INSTALAZIONE DELLE BATTERIE • INSTALAÇÃO DA BATERIA • DE BATTERIJEN INSTALLEREN • WKŁADANIE BATERII**



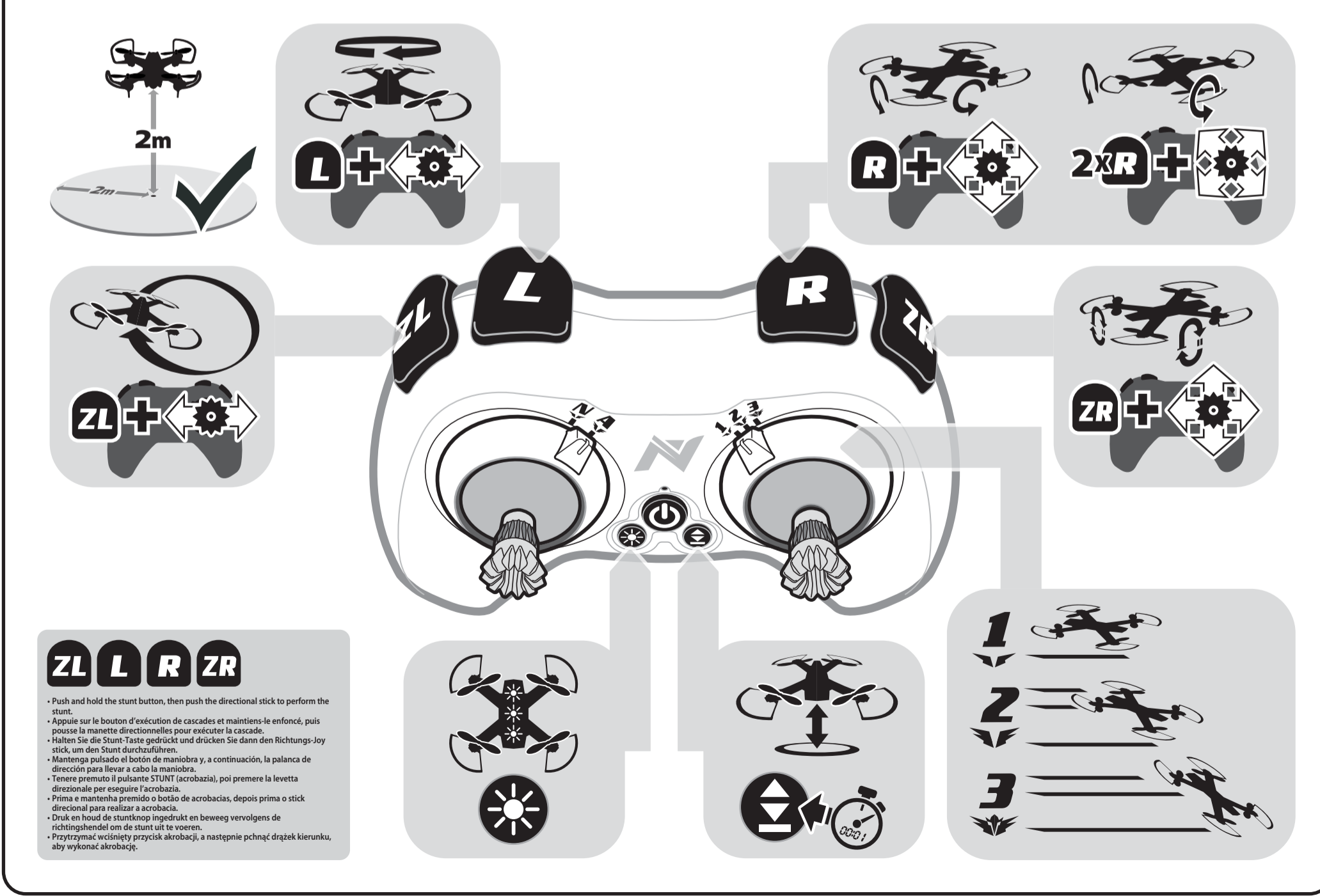
**CHARGING THE DRONE • CHARGE DU DRONE • DRÖHNE AUFLADEN • CÓMO CARGAR EL DRONE • CARICARE IL DRONE • CARRGAR O DRONE • DE DRONE OPLADEN • ŁADOWANIE AKUMULATORA**



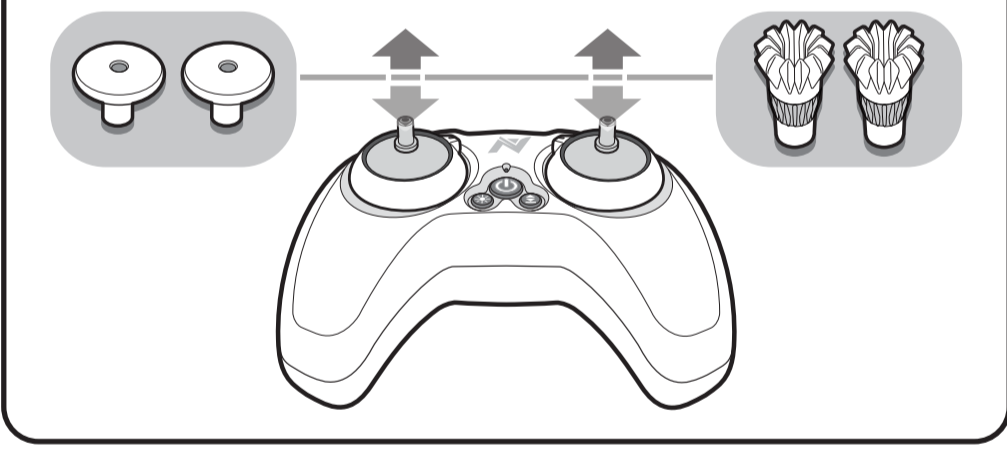
**FLIGHT CONTROLS • COMMANDES DE VOL • FLUGSTEUERUNGEN • CONTROLES DE VUELO • CONTROLLI DI VOLO • CONTROLOS DE VOO • VLIËGBESTURING • ELEMENTY STEROWANIA LOTEM**



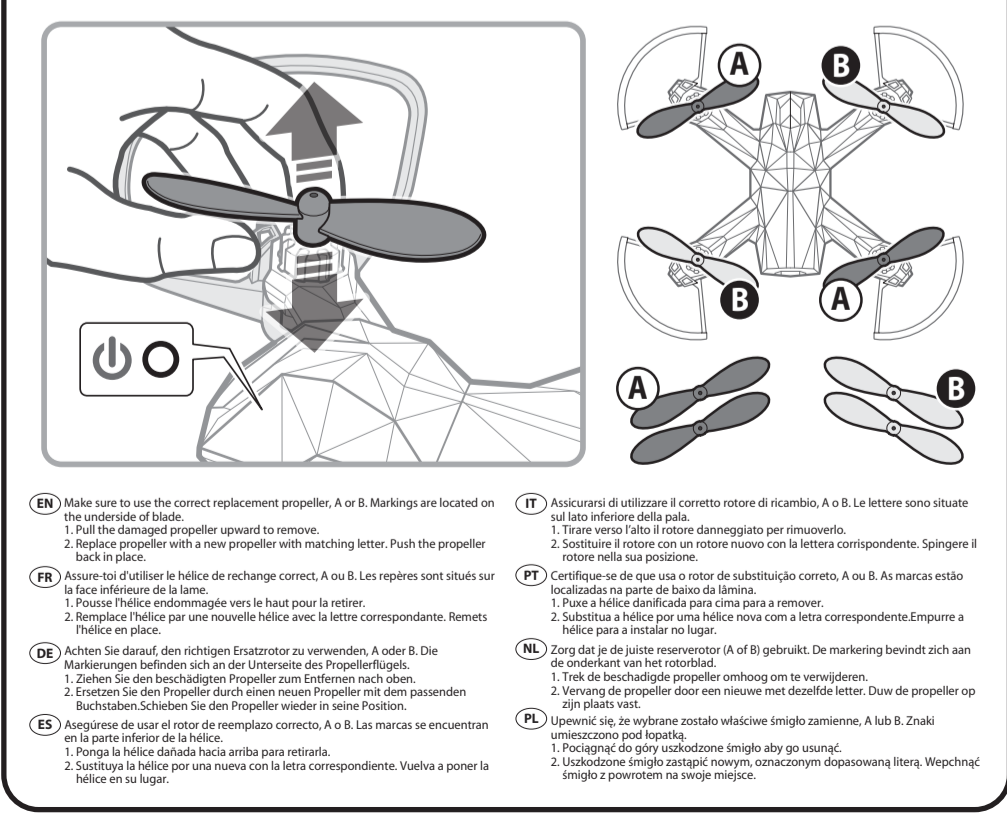
**ONE TOUCH STUNTS • ACRABATIES • STUNTS PER TASTENDRUCK • ACRABACIAS CON UN SOLO TOQUE • ACRABAZIE CON UN TOCCO • A CRABACIAS COM UM TOQUE • STUNTS NIET EEN DRUK OP DE KNOP • AKROBACJE ZA DOTKNIĘCIEM JEDNEGO PALCA**



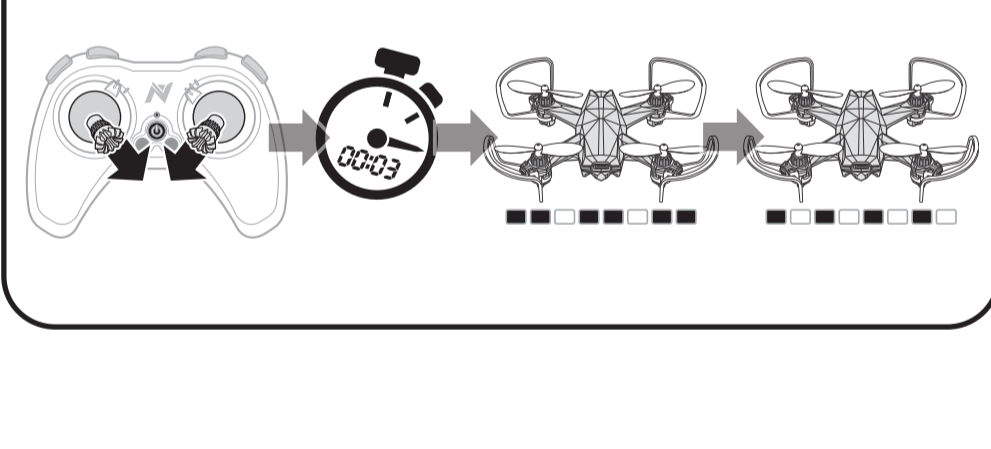
**ALTERNATIVE PRO THUMBSTICKS • LEVIERS DE CONTROL • AUSWECHSELBARE PROFESSIONELLE THUMBSTICKS • PALANCAS ALTERNATIVAS PROFESIONALES • LEVETTE DI CONTROLLO PRO ALTERNATIVE • PRO THUMBSTICKS ALTERNATIVI O S • ALTERNATIEVE PRO THUMBSTICKS • ALTERNATY WNE, PROFESJONALNE DRAŻKI POD KCIUK**



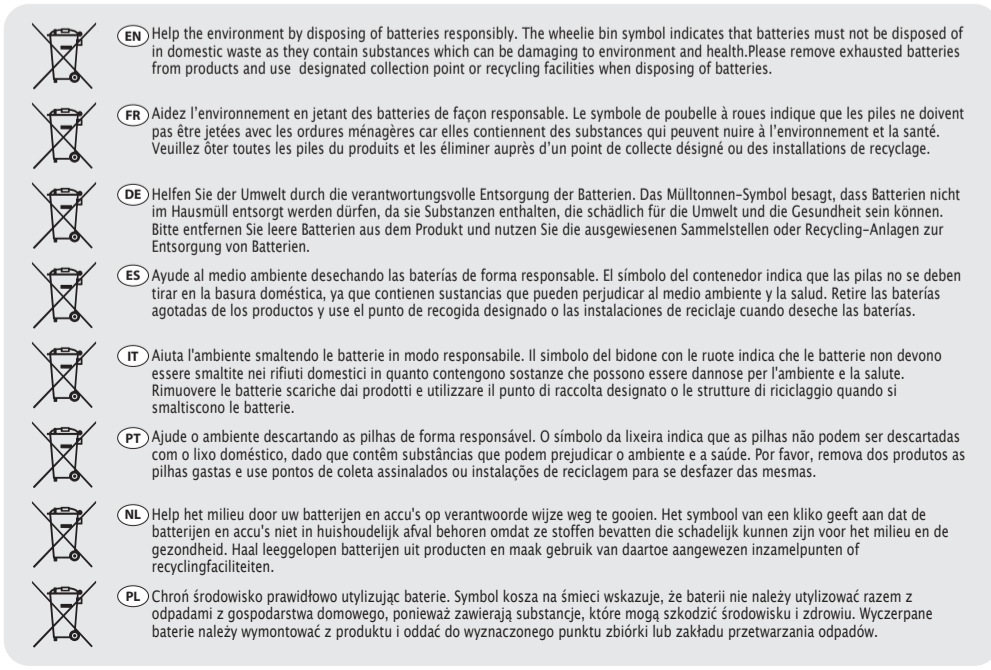
**REPLACING PROPELLER • REMPLACEMENT DES HÉLICE • ROTOREN ERSETZEN • CÓMO REEMPLAZAR LOS ROTORES • SOSTITUZIONE ROTORI • SUBSTITUIR OS ROTORES • DE ROTOREN VERVANGEN • WYMIANA ŚMIGIEŁ**



**CALIBRATION AND RESET • CALIBRATION ET REMISE A ZERO • KALIBRIERUNG UND RÜCKSETZUNG • CALIBRACIÓN Y REINICIO • CALIBRAZIONE E RIPRISTINO • CALIBRAGEM E REINICIALIZAÇÃO • KALIBREREN EN HERZETTEN • KALIBRACJA I RESETOWANIE**



**KEEP PRODUCT, SMALL PARTS AND CABLES AWAY FROM CHILDREN BELOW 8 YEARS OLD.**  
GARDEZ LE PRODUIT, LES PETITES PIÈCES ET CÂBLES HORS DE LA PORTÉE DES ENFANTS DE MOINS DE 8 ANS.  
HALTEN SIE DAS PRODUKT, KLEINE TEILE UND KABEL VON KINDERN IM ALTER UNTER 8 JAHREN FERN.  
MANTÈN EL PRODUCTO, LAS PIEZAS PEQUEÑAS Y LOS CABLES ALEJADOS DE LOS NIÑOS MENORES DE 8 AÑOS.  
MANTENERE IL PRODOTTO, LE PARTI PICCOLE E I CAVI LONTANO DALLA PORTATA DEI BAMBINI SOTTO GLI 8 ANNI DI ETÀ.  
MANTENHA O PRODUTO, PEQUENAS PARTES E FIOS LONGE DO ALCANCE DAS CRIANÇAS MENORES DE 8 ANOS DE IDADE.  
HOUD HET PRODUCT, KLEINE ONDERDELEN EN KABELS WEG VAN KINDEREN ONDER 8 JAAR.  
DO URZĄDZENIA, MAŁYCH CZĘŚCI I KABLI NIE POWINNY MIEĆ DOSTĘPU DZIECI PONIŻEJ 8. ROKU ŻYCIA.





## SAFETY PRECAUTION

- WARNING! CHOKING HAZARD**  
Not suitable for children under 36 months due to small parts.

**DO NOT TOUCH THE RUNNING ROTORS.**  
HANDS, HAIR AND LOOSE CLOTHES SHALL BE KEPT AWAY FROM THE ROTORS.

**IMPORTANT!** Carefully read the Owners Manual before play! Keep the Manual for later reference.

**CAUTION:**

- DO NOT START UP AND FLY WHEN PERSONS, ANIMALS OR ANY OBSTRUCTIONS ARE WITHIN THE FLYING RANGE OF THE DRONE (FLYING RANGE: 50m).
- RISK OF EYE INJURIES: DO NOT FLY NEAR YOUR FACE TO AVOID INJURIES.
- UNDER THE ENVIRONMENT WITH ELECTROSTATIC DISCHARGE, THE PRODUCT MAY MALFUNCTION AND REQUIRE USER TO RESET THE PRODUCT.

- Only operate the drone and its accessories when fully assembled and in accordance with this manual!
- Keep the instructions manual for later reference.
- Before first use: Read the instruction manual together with your child.
- Operations and safe use must be explained.
- Flying the drone requires skill and children must be trained under the direct supervision of adult.
- Check if the drone is assembled as instructed. Assembly shall be performed under the supervision of adult.

- This drone is intended to be used in domestic area (house and garden) only. Indoor environment with calm air conditions. Beware of the air circulation from air-conditioner, electric fan, reading lamp or other furnitures.
- For safe use, the room where the drone is used must be sufficiently large.
- This drone and its accessories are not suitable for children under the age of 36 months, because of small parts that can be swallowed.
- Intended for children age 8 and older.
- Never fly in a place cluttered with obstacles.
- Operate the drone in a safe area away from people, pets, cars, etc.

**NOTE: BATTERIES MUST BE RECYCLED OR DISPOSED PROPERLY.**  
Contact your local area office of solid waste management or other appropriate local agency for information.

- Make sure the batteries are inserted with correct polarity and follow the toy and battery manufacturer's instructions.
- Use only battery type(s) recommended.
- Do not attempt to short-circuit, charge, disassemble or heat batteries.
- Do not mix or recharge batteries in fire or make them wet.
- Do not mix or use new and old batteries together.
- Do not mix or use different types of batteries together.
- Non-rechargeable batteries are not to be recharged because of the danger of eruption.
- Rechargeable batteries are to be charged by adult only.

- Cells or batteries should not be crushed, punctured, opened, or otherwise mutilated.
- Do not drop or subject the cell or battery to strong mechanical shock.
- Keep cells and batteries out of reach of children.
- Seek medical advice immediately if a cell or battery has been swallowed.
- In the event that the electrolyte comes into contact with the skin or eyes, immediately flush with fresh water for at least 15 minutes and seek medical advice.

- Keep cells or batteries clean and dry both during use and storage. Wipe metal terminals with a soft, dry cloth if they become dirty.
- On first use, or after prolonged periods of storage, it may be necessary to charge and discharge the cell or battery two or three times before obtaining maximum performance.
- It is best to charge the cell or battery at temperatures between 15°C and 30°C unless otherwise specified by the manufacturer.

### MANUFACTURER'S NOTE

- Modifications not authorized by the manufacturer may void users authority to operate the device.
- This drone and all accessories need to be periodically examined for potential hazards and any potentially hazardous parts be repaired or replaced.
- In the interest of better quality and value, we are constantly improving and updating our products.
- Appearance, specific details and features may sometimes differ from the model enclosed.
- You are advised to retain the packaging for future reference as it contains important information.

### FEDERAL COMMUNICATIONS COMMISSION COMPLIANCE

NOTE: This device complies with Part 15 of the FCC Rules. Operation is subject to the following two conditions: (1) This device may not cause harmful interference, and (2) this device must accept any interference received, including interference that may cause undesired operation.
Warning: Changes or modifications to this unit not expressly approved by the party responsible for compliance could void the user's authority to operate the equipment.
NOTE: This equipment has been tested and found to comply with the limits for a Class B digital device, pursuant to Part 15 of the FCC Rules. These limits are designed to provide reasonable protection against harmful interference in a residential installation. This equipment generates, uses and can radiate radio frequency energy and, if not installed and used in accordance with the instructions, may cause harmful interference to radio communications. However, there is no guarantee that interference will not occur in a particular installation. If this equipment does cause harmful interference to radio or television reception, which can be determined by turning the equipment off and on, the user is encouraged to try to correct the interference by one or more of the following measures:
• Reorient or relocate the receiving antenna.
• Increase the separation between the equipment and receiver.
• Connect the equipment into an outlet on a circuit different from that to which the receiver is connected.
• Consult the dealer or an experienced radio/TV technician for help.

## CONSIGNE DE SÉCURITÉ

- AVERTISSEMENT! RISQUES D'ÉTOUFFEMENT**  
Petites pièces. Ne convient pas aux enfants de moins de 3 ans.

**NE PAS TOUCHER LE ROTORS EN ROTATION.**  
MAINTENIR MAINS, CHEVEUX ET VÊTEMENTS AMPLES À L'ÉCART DU ROTORS.

**IMPORTANT!** Lis attentivement le manuel d'utilisation avant de jouer!  
Veuillez bien conserver le présent manuel afin de pouvoir y référer ultérieurement.

**ATTENTION:**

- NE PAS DÉMARRER ET FAIRE VOLER TON APPAREIL LORSQUE DES PERSONNES, DES ANIMAUX OU DES OBSTRUCTIONS ÉVENTUELLES SONT PRÉSENTS DANS LE RAYON D'ACTION DU DRONE (RAYON D'ACTION : 50 m).
- RISQUES DE BLESSURES AUX YEUX : ÉVITEZ DE FAIRE VOLER LE DRONE PRÈS DU VISAGE AFIN DE PRÉVENIR TOUTES BLESSURES.
- DANS UN ENVIRONNEMENT COMPORANT DES DÉCHARGES ÉLECTROSTATIQUES, LE PRODUIT PRÉSENTE DES RISQUES DE DYSFONC TIONNEMENT, NECESSITANT UNE RÉINITIALISATION DE CELUI-CI PAR L'UTILISATEUR.

- N'utilisez le drone et ses accessoires qu'après assemblage complet et conformément au présent manuel !
- Veuillez bien conserver ce manuel d'instructions afin de pouvoir y référer ultérieurement.
- Avant la première utilisation, Veuillez bien lire le manuel d'instructions avec votre enfant.
- Il convient d'expliquer son fonctionnement et utilisation en toute sécurité.
- Le pilotage du drone nécessite des compétences et les enfants doivent être formés sous la surveillance directe d'un adulte.
- Assure-toi que le drone est monté conformément aux instructions. Le montage doit être effectué sous la surveillance d'un adulte.

- Ce drone est destiné à être utilisé en zone domestique (maison et jardin) exclusivement. Environnement intérieur offrant des conditions d'air stable. Attention à la circulation de l'air émanant de climatiseur, ventilateur, électrique, lampe de lecture et tous autres meubles.
- Pour une utilisation en toute sécurité, la pièce ou le drone est utilisé doté d'un surdimensionnement adéquat.
- Do not drop or give impact to the drone and its accessories.
- Do not change or modify anything on the drone.
- Never attempt to disassemble or modify the drone or its accessories.
- Préparez pour enfants de 3 ans et plus.
- Ne jamais le faire voler dans un endroit encombré d'obstacles.

**REMARQUE: LES PILLES DOIVENT ÊTRE RECYCLÉES OU MISES AU REBUT CORRECTEMENT.**  
Pour toutes informations, contactez le centre de gestion des déchets solides de votre localité ou tout autre organisme local approprié.

- Assure-to d'insérer correctement les piles sous la surveillance d'un adulte, et suis toujours les instructions du fabricant du jouet et des piles.
- Utilise exclusivement des piles du type recommandé.
- Né tente pas de court-circuiter, charger, démonter ou chauffer les piles.
- N'incinère jamais tes piles et ne les trempe pas dans l'eau.
- Ne mélange jamais des piles usées et neuves.
- Ne mélange, ni n'utilise jamais des piles de types différents.
- Ne recharge pas des piles non rechargeables, car cela présente des risques d'explosion.
- Les batteries rechargeables ne doivent être chargées que par un adulte, et suis toujours les instructions du fabricant du chargeur.

- Il convient d'éviter d'écraser, de perforer, d'ouvrir ou de mutiler les éléments ou les piles.
- Ne pas faire tomber les éléments ou les piles ou ne pas soumettre ceux-ci à des chocs mécaniques forts.
- Parerz éléments et piles hors de la portée des enfants.
- Consulte immédiatement un médecin en cas d'ingestion d'un élément ou d'une pile.
- Dans le cas où l'électrolyte entre en contact avec la peau ou les yeux, rincez immédiatement et abondamment avec de l'eau fraîche pendant au moins 15 minutes, us consultez un médecin.

### REMARQUE DU FABRICANT

- Toute modification non autorisée par le fabricant peut annuler le droit qu'à l'utilisateur d'utiliser l'appareil.
- Ce jouet ainsi que tous les accessoires doivent être périodiquement vérifiés afin de détecter tout danger et toute pièce potentiellement dangereuse doit être réparée ou remplacée.
- Soucieux d'offrir une qualité et une valeur sans cesse supérieures, nous améliorons et mettons à jour nos produits constamment.
- En conséquence, les images de ce manuel peuvent parfois différer du modèle ci-joint.
- Nous recommandons de garder toutes les informations relatives à ce produit pour référence future.

### CERTIFICATION FCC

REMARQUE: Cet appareil est conforme à la Section 15 du règlement de la FCC. Son utilisation est soumise aux deux conditions suivantes : (1) ce appareil ne peut pas causer d'interférence, et (2) cet appareil doit accepter toutes les interférences reçues, y compris celles susceptibles d'engendrer un dysfonctionnement.
Avertissement : Tout ajout de changement ou de modification à cette unité qui n'est pas approuvé expressément par la partie responsable de la conformité peut annuler le droit de l'utilisateur d'utiliser l'appareil.
REMARQUE : Cet appareil a été testé et respecte les limites prévues pour un appareil numérique de classe B, conformément à la Section 15 du règlement FCC. Ses limites sont conçues pour assurer une protection raisonnable contre les interférences nuisibles dans des bâtiments à vocation résidentielle.
Cet appareil génère, utilise et peut émettre de l'énergie radioélectrique, et si n'est pas installé et utilisé conformément aux instructions, il peut causer des interférences préjudiciables pour les communications radio. Cependant, nous ne pouvons garantir qu'aucun brouillage ne se produira dans une installation particulière, si cet appareil produit des interférences préjudiciables lors de réception radio ou télévisée qui peuvent être détectées en allumant et en éteignant l'utilisateur est prié de les supprimer d'une ou de plusieurs manières :
• Réorienter ou déplacer l'antenne de réception.
• Augmenter la distance entre l'appareil et le récepteur.
• Brancher l'appareil à une prise électrique différente de celui auquel le récepteur est branché.
• Consulter le revendeur ou un technicien radio/TV expérimenté pour obtenir de l'aide.

## SICHERHEITSVORKEHRUNGEN

- ACHTUNG! ERSTICKUNGSGEFAHR**  
Kleine Teile. Nicht für Kinder unter 3 Jahren geeignet.

**DEN LAUFENDEN ROTOR NICHT BÜHREN.**  
HÄNDE, HAARE UND LOCKERE KLEIDUNG VOM ROTOR FERNHALTEN.

**WICHTIG!** Lesen Sie die Bedienungsanleitung vor dem Gebrauch sorgfältig durch! Für ein späteres Nachschlagen gut aufbewahren.

**VORSICHT:**

- NE PAS DÉMARRER ET FLEIGEN, WENN SICH PERSONEN, TIERE ODER ANDERE HINDERNISSE IM FLUGBEREICH DES HELICOPTERS BEFINDEN (REICHWEITE: 50m).
- RISIKO VON AUGENVERLETZUNGEN. NICHT IN GESICHTSNAHE BENUTZEN, UM AUGENVERLETZUNGEN ZU VERMEIDEN.
- IN UMGEBUNGEN MIT ELEKTROSTATISCHER ENTLADUNG KANN DAS PRODUKT AUSFALLEN; ES MUSS IN SOLCH EINEM FALL ZURÜCKGEGSETZT WERDEN.

- Der Drohne und dessen Zubehör dürfen nur nach der vollständigen Montage und gemäß dieser Bedienungsanleitung betrieben werden!
- Gebrauchsanleitung für späteres Nachschlagen aufbewahren.
- Vor dem ersten Gebrauch: Benutzerinformation zusammen mit Ihrem Kind lesen.
- Bedienung und sicherer Gebrauch müssen erklärt werden.
- Das Fliegen des Helicopters erfordert Geschick und der Benutzer muss unter direktem Aufsicht eines Erwachsenen angeleitet werden.
- Überprüfen Sie, ob das Spielzeug nach Anleitung montiert ist. Die Montage soll unter der Aufsicht eines Erwachsenen durchgeführt werden.

- Diese Drohne ist nur für den privaten Gebrauch (Haus und Garten)
- Versuchen Sie nicht, den Drohne zu berühren oder anzuhängen, wenn dieser in Bewegung ist. Warten Sie, bis er vollständig zum Stillstand gekommen ist.
- Halten Sie Haare, Finger, Gesicht und lockere Kleidung vom laufenden Rotor fern, während der Drohne eingeschaltet oder die Steuerung in Betrieb ist. Den rotierenden Rotor nicht berühren.
- Den Drohne und dessen Zubehör vor Aufprall schützen und nicht fallenlassen.
- Nehmen Sie an dem Drohne keine Änderungen oder Modifikationen vor.
- Nicht an Orten mit vielen Hindernissen fliegen.
- Fliegen Sie niemals an einem Ort voller Hindernissen.
- Verwenden Sie den Drohne an einem sicheren Ort, fern von Personen, Tieren.
- Nicht an Orten mit vielen Hindernissen fliegen.
- Retire les piles rechargeables du produit avant de les charger.

**HINWEIS: BATTERIEN MÜSSEN ORDNUNGSGEMÄß RECYCLED BZW. ENTSORGT WERDEN.**  
Nähre Informationen erhalten Sie auf Ihrer örtlichen Gemeinde, Ihrer Abfallbehörde oder einer anderen zuständigen Behörde vor Ort.

- Achten Sie darauf, dass die Batterien mit der richtigen Polarität eingelegt wurden und befolgen Sie die Anweisungen des Spielzeugdes Batterieherstellers.
- Verwenden Sie ausschließlich die empfohlenen Batterietypen.
- Batterien nicht kurzschließen, aufladen, auseinandernehmen oder erhitzen.
- Batterien nicht im Feuer entsorgen oder nass werden lassen.
- Alle neue Batterien nicht kurzschließen.
- Verschiedene Batterietypen nicht mischen.
- Nicht wiederaufladbare Batterien dürfen nicht aufgeladen werden.
- Alle neue und alte Batterien nicht mischen.
- Wiederaufladbare Batterien müssen unter Aufsicht eines Erwachsenen aufgeladen und die Anweisungen der Batterie- und Ladegerät-Hersteller müssen befolgt werden.

- Batterien oder Akkus sollten nicht gequetscht, punktiert, geöffnet oder zerlegt werden.
- Lassen Sie die Batterie oder den Akku nicht fallen und setzen Sie diese keinen starken mechanischen Stößen aus.
- Bewahren Sie Batterie und Akkus außerhalb der Reichweite von Kindern auf.
- Falls eine Batterie oder ein Akku verschluckt wurde, suchen Sie sofort einen Arzt auf.
- Falls ein Elektrolyt mit Haut oder Augen in Berührung kommt, spülen Sie diese sofort mindestens 15 Minuten lang mit frischem Wasser und suchen Sie einen Arzt auf.

Halten Sie Batterien oder Akkus während der Verwendung und Lagerung sauber und trocken. Wischen Sie die Metallklemmen mit einem weichen, trockenen Tuch ab, wenn sie verschmutzt sind.

- Bei der ersten Verwendung oder nach längerer Lagerung kann es erforderlich sein, die Batterie und den Akku zwei- oder dreimal zu laden und zu entladen, bevor die maximale Leistung erreicht wird.
- Laden Sie die Batterie oder den Akku am besten bei Temperaturen zwischen 15 °C und 30 °C, auf sofern vom Hersteller nicht anders angegeben.

### HINWEIS VOM HERSTELLER

- Änderungen, die nicht ausdrücklich vom Hersteller genehmigt wurden, können die Betriebssicherheit des benutzers erschöen lassen.
- Dieses Spielzeug und alle zubehörtelie müssen regelmäßig auf potenzielle gefahren untersucht zu werden, und möglicherweise gefährliche teile müssen repariert oder ersetzt werden.
- Im Interesse einer besseren qualität und leistung, verbessern und aktualisieren wir standig unsere produkte.
- Folglich können abbildungen in dieser bedienungsanleitung manchmal vom mitgelieferten modell abweichen.
- Wir empfehlen ihnen, alle produktinformationen für einen späteren zeitpunkt aufzubewahren.

- WAARSCHUWING! GEVAAR OP VERSTIKKING**  
Kleine onderdelen. Niet voor kinderen onder de 3 jaar.

- RAAK DE BEWEGENDE ROTOREN NIET AAN.**  
HOUD HANDEN, HAAR EN LOSSE KLEDING UIT DE BUURT VAN DE ROTOR.

**BELANGRIJK!** Lees de gebruiksaanwijzing zorgvuldig door voordat je met het product speelt! Bewaar de handleiding voor toekomstige raadpleging.

**OPGELET:**

- NIET INSCAKELEN ALS ER ZICH PERSONEN, DIEREN OF OBSTAKELS BINNEN HET VLEGBEREIK VAN DE DRONE BEVINDEN (VLEGBEREIK: 50m).
- RISICO OP OOGLETSES: VLEEG NIET IN DE BUURT VAN JE GEZICHT OM LETSEL TE VOORKOMEN.
- DANS EEN OMGEVING MET ELEKTROSTATISCHE ONTLADING KAN EEN VERKEERDE WERKING VAN HET PRODUCT VEROOZAKEN WAARDOOR DE GEBRUIKER HET PRODUCT DIENT TE RESETTEN.

- Gebruik de drone en toebehoren alleen wanneer het volledig en in overeenstemming met deze gebruiksaanwijzing in elkaar is gezet.
- Bewaar de gebruiksaanwijzing voor latere raadpleging.
- Voor ingebruikname Lees de gebruiksaanwijzing samen met uw kind.
- Lees de gebruiks- en veiligheidsinstructies duidelijk uit.
- Het vliegen van de drone vergt enige vaardigheid en kinderen moeten onder het direct toezicht van een volwassene worden opgeleid.
- Controleer of de drone in elkaar is gezet zoals beschreven. De montage dient te gebeuren onder het toezicht van een volwassene.

- Deze Drohne is alleen bestemd om te worden gebruikt in een huisgebruikelijke omgeving (woning en tuin). Binennhuis mit een stille luchttoestand. Houd rekening met de luchtcirculatie die van air conditioner, elektrische ventilator, leuchtlamp of ander meubilair voortvloeit.
- Voor een veilig gebruik, gebruik de drone alleen in een kamer die voldoende groot is.
- Deze drone en toebehoren zijn niet bestemd voor kinderen jonger dan 36 maanden, de kleine onderdelen kunnen namelijk worden ingeslikt.
- Bestemd voor kinderen vanaf 8 jaar oud.
- Vlieg nooit in een plaats vol met obstakels.
- Vlieg nooit in een plaats dat is volgestopt met obstakels.

**OPMERKING: RECYCLE OF GOOI BATTERIJEN OP EEN JUISTE MANIER WEG.**  
Neem contact op met uw gemeente of lokaal inzamelpunt voor meer informatie.

- Installeer de batterijen altijd volgens de juiste polariteit en volg de instructies van zowel de vliegoed- als de batterijfabrikant.
- Gebruik alleen batterijen uit het aanbod van uw opberg- en opladeren warm zijn.
- Probeer niet om de batterijen kort te sluiten, te laden, uit elkaar te halen of op te warmen.
- Goed gesloten batterijen in het vuur of maak ze niet nat.
- Meng geen oude met nieuwe batterijen.
- Laad vliegoed/batterijen niet op, ze kunnen barsten.
- Opladbare batterijen mogen alleen onder het toezicht van een volwassene worden opgeladen. Volg de instructies van zowel de batterij- als de fabrikant.

- Zorg dat batterij of batterijen niet worden verpletterd, doorbored, geopend of beschadigd.
- Laat de accu of batterij niet vallen en onderwerp ze niet aan hevige schokken.
- Houd accu's en batterijen buiten het bereik van kinderen.
- Raadpleeg onmiddellijk een arts als u denkt dat een accu of batterij werd ingeslikt.
- Als elektrolyt met de huid of ogen in aanraking is gekomen, spoel minstens 15 minuten met vers water en raadpleeg een arts.

Houd accu's en batterijen tijdens gebruik en oplaad schoon en droog. Veeg de metalen aansluitklemmen schoon met een schone, droeg doek als ze vuil zijn.

- Haal de batterijen uit het product voordat u ze oplaadt.
- Bi ingebruikname Lees de gebruiksaanwijzing samen met het nodig zijn.
- De accu of batterij twee of drie keer na elkaar op te laden en te ontladen om de beste prestaties te krijgen.
- Het woord aanbevelen of de accu of batterij op te laden bij een temperatuur tussen 15 °C en 30 °C, tenzij anders door de fabrikant is aangegeven.

### MEDEDELING VAN DE FABRIKANT

- Aanpassingen die niet door de fabrikant zijn goedgekeurd kunnen het recht van de gebruiker om het apparaat te bedienen teniet doen.
- Controleer dit speelgoed en alle accessoires regelmatig op mogelijke gevaren, en repareer of vervang onderdelen die mogelijke gevaren kunnen veroorzaken.
- Om te zorgen voor een betere kwaliteit en waarde, zijn we continue bezig met het verbeteren en bijwerken van onze producten.
- Derhalve is het mogelijk dat de foto's die in deze handleiding worden afgebeeld afwijken van het meegeleverd model.
- Gelieve alle informatie in verband met dit product bij te houden 'voor het geval u de informatie in de toekomst moet raadplegen.

- ¡ATENCIÓN! RIESGO DE ASFIXIA**  
Piezas pequeñas. No apto para niños menores de 3 años.

**NO TOQUE LOS ROTORES EN MOVIMIENTO.**  
LAS MANOS, EL CABELLO Y LA ROPA SUELTA DEBEN MANTENERSE ALEJADOS DE LOS ROTORES.

**¡IMPORTANTE!** ¡Lee con cuidado el manual del propietario antes de ponerte a jugar!
**Guarde este manual para su uso futuro.**

**PRECAUCIÓN:**

- NO ENCIENDA EL CUADRICÓPTERO NI LO HAGA VOLAR CUANDO PERSONAS, ANIMALES U OTRAS OBSTRUCCIONES SE ENCUENTREN DENTRO DEL RANGO DE VUELO DEL DRONE (RANGO DE VUELO: 50m).
- RIESGO DE LESIONES OCULARES: PARA EVITAR LESIONES, NO VUELE EL DISPOSITIVO CERCA DE SU ROSTRO.
- EN ENTORNOS CON DESCARGAS ELECTROSTÁTICAS, EL PRODUCTO PODRÍA NO FUNCIONAR CORRECTAMENTE, POR LO QUE EL USUARIO DEBERÁ REINSTALARLO.

- Utilice únicamente el drone y sus accesorios cuando lo haya montado por completo según este manual!
- Conserve el manual de instrucciones cuando lo haya terminado de leer.
- Antes de utilizar el drone, asegúrese de que las instrucciones junto con su hijo.
- El funcionamiento y la seguridad deben explicarse.
- Para volar el drone se requiere habilidad y los niños deben ser entrenados directamente bajo la supervisión de un adulto.
- Compruebe si el drone está montado tal y como se indica. El montaje debe llevarse a cabo bajo la supervisión de un adulto.

- Este drone está hecho para usarse en una zona doméstica (casa y jardín) únicamente. Entorno de interiores con condiciones de aire calm. Este atento a la circulación de aire de acondicionadores de aire, ventiladores, lámparas de lectura y otros muebles.
- Para un uso seguro, la habitación donde se utilice el drone debe ser suficientemente grande.
- Este drone y sus accesorios no son aptos para niños menores de 36 meses, ya que podrían tragarse las piezas pequeñas.
- Hecho para niños de 8 años o más.
- Jáms vuele en un lugar lleno de obstáculos.
- Nunca vuele en un lugar atestado de obstáculos.

**NOTA: LAS BATERÍAS DEBEN SER RECLIDADAS O DESECHADAS DE MANERA ADECUADA.**  
Póngase en contacto con su oficina local de gestión de residuos sólidos u otra agencia local apropiada y pida información.

- Asegúrese de que las baterías se inserten con la polaridad correcta y siga las instrucciones del fabricante tanto de la batería como del juguete.
- Utilice solo baterías del tipo recomendado.
- No prouveque cortocircuitos, cargue, desarme ni caliente las baterías.
- No elimine las baterías quemadas o mojadas.
- No mezcle o utilice baterías nuevas con baterías viejas.
- No mezcle o utilice baterías de distintos tipos.
- No mezcle las desechables no pueden recargarse, ya que pueden provocar explosiones.
- Achten Sie nach dem Gebrauch unbedingt darauf, dass der Schalter ausgeschaltet wird.
- Entfernen Sie schwache oder verbrauchte Batterien aus dem Produkt.
- Batterien gemäß den örtlichen Vorschriften sicher und ordnungsgemäß entsorgen.
- Nicht wiederaufladbare Batterien dürfen nicht aufgeladen werden.
- Alle neue und alte Batterien nicht mischen.
- Wiederaufladbare Batterien müssen unter Aufsicht eines Erwachsenen aufgeladen und die Anweisungen der Batterie- und Ladegerät-Hersteller müssen befolgt werden.

- Las celdas o baterías no se deben triturar, punzar, abrir ni mutilar de ninguna otra manera.
- No deje caer ni someta la celda o batería a golpes mecánicos fuertes.
- Mantenga las celdas y baterías lejos del alcance de los niños.
- Busque asistencia médica inmediata si se ha tragado una celda o batería. En caso de que el electrolyto entre en contacto con la piel o los ojos, enjuáguese inmediatamente con abundante agua limpia durante al menos 15 minutos y busque asistencia médica.

Mantenga las celdas o baterías limpias y secas tanto durante el uso como al almacenarlas. Limpie las terminales de metal con un paño suave y seco en caso de que se ensucien.

- La primera vez que se use, o tras periodos de almacenamiento prolongados, podría ser necesario cargar y descargar la celda o batería dos o tres veces antes de obtener el máximo desempeño.
- Lo mejor es cargar la celda o batería a temperaturas entre 15 y 30 °C, a menos que el fabricante especifique lo contrario.

### NOTA DEL FABRICANTE

- Las Modificaciones No Autorizadas Por El Fabricante Pueden Anular La Autoridad Del Usuario Para Operar El Dispositivo.
- Este Juguete Y Todos Sus Accesorios Deben Examinarse Periódicamente Para Identificar Posibles Peligros Y Piezas Peligrosas Que Deban Repararse O Cambiarse.
- Para Obtener El Máximo Valor Y La Máxima Calidad, Constantemente Mejoramos Y Actualizamos Nuestros Productos.
- Consecuentemente, Las Imágenes De Esta Hoja De Instrucciones Podrían, A Veces, Difirir Del Modelo Adquirido.
- Guarde toda la información relacionada con este producto para posibles usos en el futuro.

- OSTRZEŻENIE! RYZYKO ZADŁAWIENIA**  
Małe części. Nieodpowiednie dla dzieci poniżej 3 roku życia.

**NIE DOTYKAĆ KRĘCĄCYCH SIĘ WIRNIKÓW.**  
DŁONIE, WŁOSY I LUŻNĄ ODZIEŻ NALEŻY TRZYMAĆ Z DAŁA OD WIRNIKÓW.

**WAŻNE!** Należy dokładnie zapoznać się z instrukcją obsługi przed rozpoczęciem zabawy! Instrukcję należy zachować do wykorzystania w przyszłości.

- PREZSTROGA:**
- NIE URUCHAMIAJ I NIE LATAJ KWADROKOPTEREM, JEŚLI W STREFIE ZASIĘGU JEGO LOTU ZNAJDUJĄ SIĘ LUDZIE, ZWIERZĘTA LUB PRZESZKODY (ZASIĘG LOTU: 50m).
- RYZYKO URAZÓW OCZU: NIE LATAJ W POKBLIŻU TWARZY. ABY UNIKAŃ URAZÓW.
- W MIĘJSCACH Z WYŁĄDOWANIAM ELEKTROSTATYCZNYMI PRODUKT MOŻE DZIAŁAĆ NIEPRAWIDŁOWO I WYMAGAĆ ZRESZTOWANIA PRZEZ UŻYTKOWNIKA.

- Obsługuj produkt i jego akcesoria zgodnie z instrukcją i jedynie po pełnym zmontowaniu!
- Zachowaj na przyszłość instrukcję obsługi.
- Przed pierwszym użyciem. Przeczytaj instrukcję obsługi wspólnie z dzieckiem.
- Należy objąć obsługę oraz zasady bezpiecznego używania.
- Do latania kwadrokopterem wymaga się pewne umiejętności i dzieci muszą pochwyczyć pod bezpośrednim nadzorem osoby dorosłej.
- Sprawdź, czy zabawka jest zmontowana zgodnie z instrukcją. Montaż należy wykonać pod nadzorem osoby dorosłej.

Ta zabawka jest przeznaczona do użytku wyłącznie w domowym zaciszu (dom, ogród). Srodowisko wewnętrzne bez ruchow powietrza. Unikaj miejsc z ruchem powietrza z klimatyzatora albo wentylatora, lampki do czytania lub innych mebli.

- W celu bezpiecznego użytkowania, pomieszczenie, w którym dron jest używany, musi być odpowiednio duże.
- Z powodu małych części, które mogą zostać połknięte, ten dron i jego akcesoria nie są odpowiednie dla dzieci w wieku poniżej 36 miesięcy.
- Produkt przeznaczony dla dzieci w wieku 8 lat i starszych.
- Nigdy nie lataj w miejscach, w których znajdują się przeszkody.
- Akumulatory należy wyjąć z produktu przed doładowaniem.

**UWAGA: BATERIE NALEŻY UTYLIZOWAĆ LUB WYRZUCAĆ W ODPOWIEDNI SPOSÓB.**  
Skontaktować się z lokalnym biurom gospodarki odpadami komunalnymi lub innej właściwej jednostki w celu uzyskania dalszych informacji.

- Upewnij się, że baterie włożone zgodnie z prawidlowa bęguownością i postępowaniem zgodnie z instrukcjami obsługi producenta zabawki oraz
- Wymiana baterii należy wykonywać wyłącznie u osoby dorosłej.
- Przed odtworzeniem produktu do przechowywania należy wyjąć ze środka baterie. Baterie mogą być gorące.
- Nie moczć, ani nie przetrzymywać baterii do oparu.
- Stabe lub wyczerpane baterie należy wyjąć z produktu.
- Wyzwacz baterie w bezpieczny sposób zgodnie z lokalnymi wymogami.
- Założona uwaga do zabawy: nie należy używać regularnie sprawdzana pod kątem uszkodzenia przewodów, wtyczki, obwody i innych części.
- W przypadku uszkodzenia nie wolno jej używać i do ładowania zabawki, opoki uszkodzenie nie zostanie naprawione.

- Opinia i akumulatori nie powinny być zgniatanie, dziurawione, otwierane lub uszkodzone w jakikolwiek sposób.
- Nie rzucaj ani nie narażaj ognia lub akumulatorów na silne wstrząsy mechaniczne.
- Opinia i akumulatori nie należy trzymać poza zasięgiem dzieci.
- Niezwykle ważną sprawą medyczną w przypadku pokłnięcia ognia lub akumulatora
- Jesli elektrolyt wejdzie w kontakt ze skórą lub oczkami, natychmiast przemywaj czystą wodą przez 15 minut i skontaktować się z lekarzem.

### UWAGA PRODUCENTA

- modyfikacje nie zatwierdzone przez producenta mogą uniewaznić prawa użytkownika do używania urządzenia.
- nieinazyjnie zabawkę i jej wyposażenie należy regularnie sprawdzać pod kątem ewentualnych zagrożeń, a potencjalnie niebezpieczne części należy naprawić lub wymienić.
- aby zapewnić jak najlepszą jakość oraz wartość, nieustannie polepszamy i aktualizujemy nasze produkty.
- W związku z tym, niektóre szczegóły, czasem różnią się od dotychczasowego modelu.
- Zalecamy przechowywanie wszystkich informacji dotyczących tego produktu, tak by móc na nie dich odwołać w przyszłości.

### EN

### FR

### DE

### ES

### IT

### PT

### NL

### PL

- ATTENZIONE! PERICOLO DI SOFFOCAMENTO**  
Contiene componenti piccoli. Non adatto ai bambini al di sotto dei 3 anni.

**NON TOCCARE IL ROTORE SE IN FUNZIONE.**  
TENERE MANI, CAPELLI E ABITI LARGHI LONTANO DAL ROTORE.

**IMPORTANT!** Leggere attentamente il Manuale utente prima di giocare. Conservare il Manuale per futuro riferimento!

**ATTENZIONE:**

- NON AVVIARE NE' FAR DECOLLARE QUANDO PERSONE, ANIMALI O ALTRE OSTRUZIONI SONO ALL'INTERNO DEL RAGGIO DI VOLO DEL DRONE (RAGGIO DI VOLO: 50m).
- RISCHIO DI LESIONE AGLI OCCHI: NON FAR VOLARE VICINO AL VISO PER EVITARE INFORTUNI.
- IN UN AMBIENTE CON PRESENZA DI SCARICHE ELETTROSTATICHE, POTREBBERO VERIFICARSI MALFUNZIONAMENTI CHE RENDONO NECESSARIO IL RIPRISTINO DEL PRODOTTO DA PARTE DELL'UTENTE.

- Utilizzare il drone ed i suoi accessori esclusivamente quando completamente assemblato e in conformità con questo manuale!
- Conservare il manuale d'istruzione per riferimento futuro.
- Prima del primo utilizzo. Leggere il manuale di istruzioni insieme al vostro bambino.
- Utilizzo e la sicurezza devono essere spiegati.
- Far volare il drone richiede abilità, i bambini devono essere addestrati sotto la diretta supervisione di un adulto.
- Assicurarsi che il drone sia assemblato secondo le istruzioni. L'assemblaggio deve essere effettuato sotto la supervisione di un adulto.

- Questo drone è destinato esclusivamente all'utilizzo in ambienti domestici (casa e giardino). Un ambiente interno con flusso d'aria condizionata non eccessivo. Attenzione al flusso d'aria dal condizionatore d'aria, ventilatore elettrico, lampada per la lettura o altri mobili.
- Per un utilizzo sicuro, la