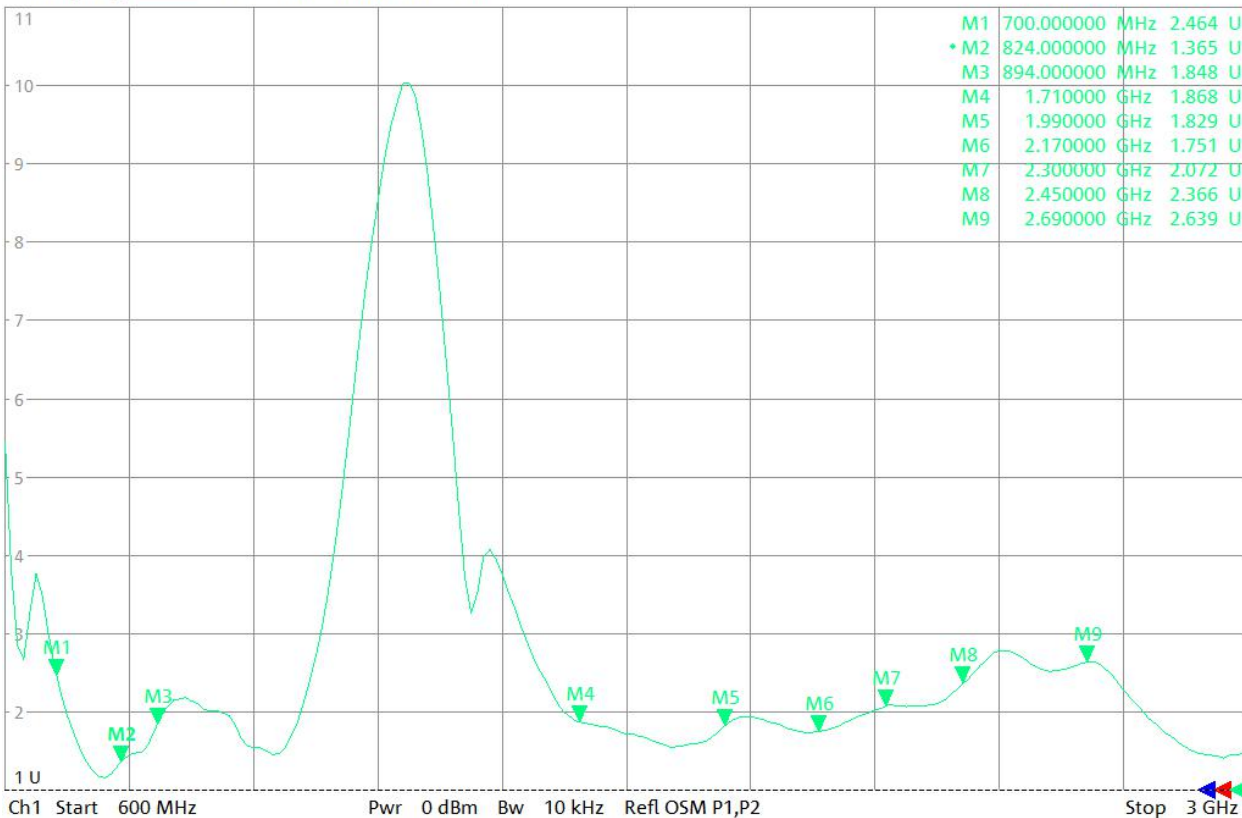


4.1 S11 参数

主天线

11/29/2021 5:22:58 PM
1328.5170K92-100365-QN

Trc1 S11 SWR 1 U/ Ref 1 U Invisible Trc3 S22 SWR 1 U/ Ref 1 U Invisible
Mem4[Trc3] S22 SWR 1 U/ Ref 1 U Offs



VSWR

5 暗室测试数据

测试设备

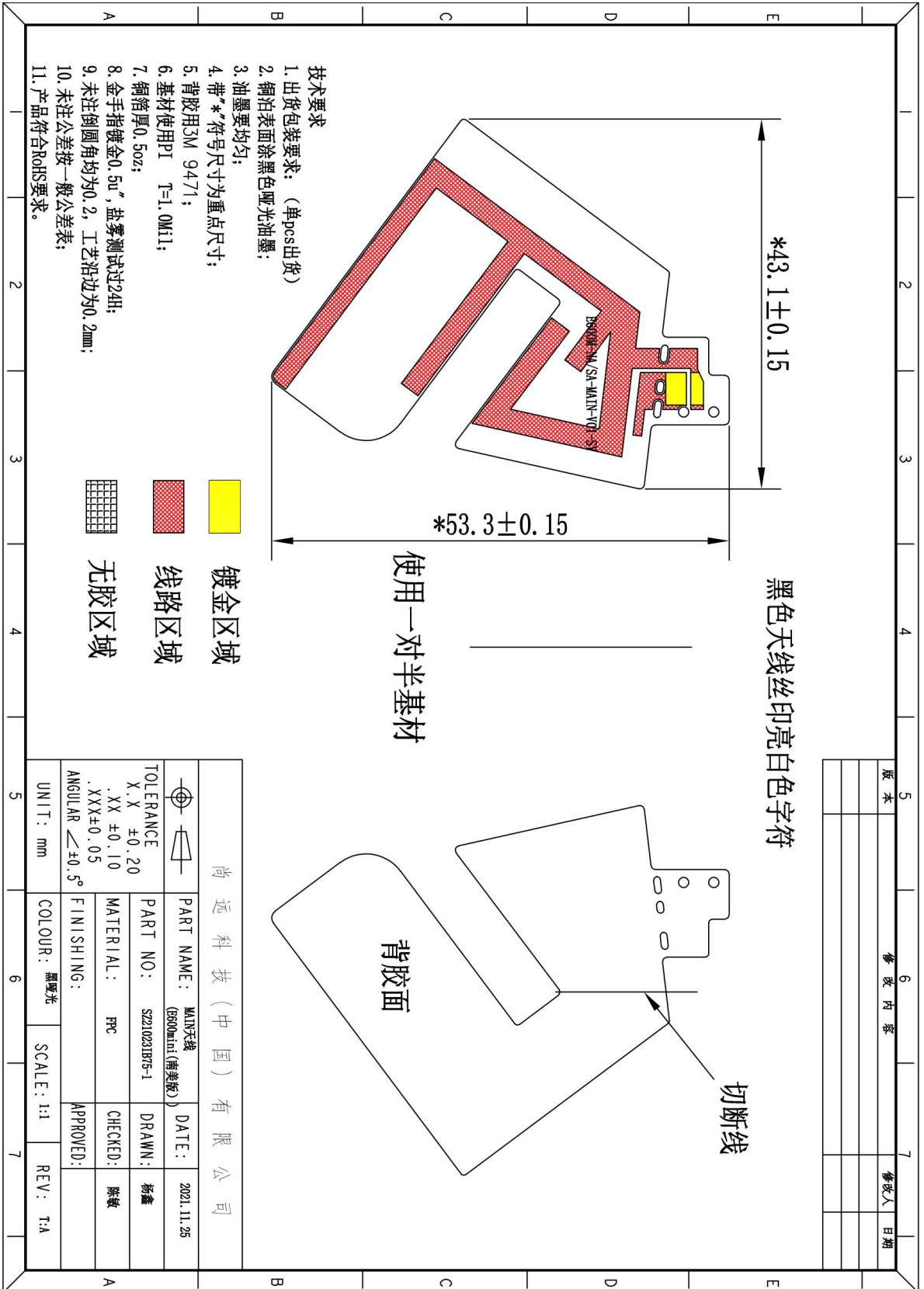
测试系统: 屏蔽暗室

测试环境: 温度 22°C ± 3°C, 湿度 50% ± 15%

测试设备: 测试无源数据时, 使用网络分析仪 AgilentE5071C

测试有源数据时, 使用综测仪 Agilent8960/R&S CMW500

8. 结构图纸



- 技术要求
1. 出货包装要求: (单pos出货)
 2. 铜泊表面涂黑色哑光油墨;
 3. 油墨要均匀;
 4. 带“*”符号尺寸为重点尺寸;
 5. 背胶用3M 9471;
 6. 基材使用PT T=1.0MIL;
 7. 铜箔厚0.5oz;
 8. 金手指镀金0.5u”, 盐雾测试过24h;
 9. 未注倒圆角均为0.2, 工艺沿边为0.2mm;
 10. 未注公差按一般公差表;
 11. 产品符合RoHS要求。

- 镀金区域
- 线路区域
- 无胶区域

黑色天线丝印亮白色字符

使用一对半基材

背胶面

切断线

版本	修改内容	修改人	日期

尚远科技(中国)有限公司			
⊙	PART NAME: MAIN天线 (北美版)	DATE:	2021.11.25
TOLERANCE	PART NO: SZ210231R75-1	DRAWN:	杨鑫
X.X ±0.20	MATERIAL: PFC	CHECKED:	陈敏
.XX ±0.10	FINISHING:	APPROVED:	
.XXX ±0.05	COLOUR: 黑哑光	SCALE: 1:1	REV: 1:A
ANGULAR $\leq \pm 0.5^\circ$	UNIT: mm		

Band	Gain
WCDMA B5	-2.2
WCDMA B2	1.4
BAND 2	1.2
BAND 4	1.1
BAND 5	-2.2
BAND 12	-3.5
BAND 13	-3.1
BAND 17	-3.5
Bluetooth	1.5
WIFI 2.4G	1.5
WIFI 5G	1.5