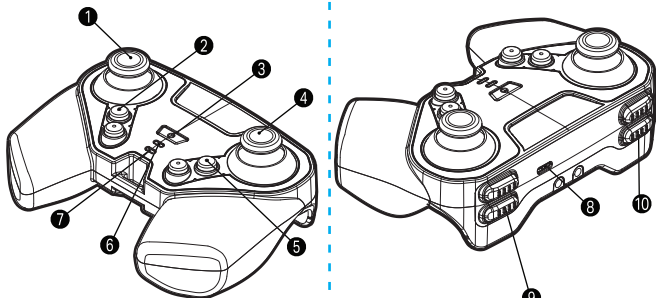


VEX IQ

P/N 228-6470
IQ Controller (2nd generation)



1. A/B Joystick/Joystick A/B
2. E Buttons/Boutons E
3. Power Button/Bouton Marche / Arrêt
4. C/B Joystick/Joystick C/D
5. F Buttons/Boutons F
6. Power/Link LED/LED Marche - Arrêt / Connexion
7. Charge/Game LED/LED Charge / Etat

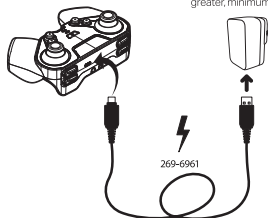
8. USB Charge Port/Port Chargeur USB
9. R Buttons/Boutons R
10. L Buttons/Boutons L

To Charge Controller:

Pour charger la télécommande:

1. Turn off Controller
Éteindre la télécommande
2. Connect USB Cable A-C (269-6961) to V2 Controller and attach charging adapter
Connectez le câble USB A-C (269-6961) au contrôleur V2 et connectez l'adaptateur de charge
3. Plug into power outlet
Branchez sur une prise de courant
4. Charging will start automatically
Le chargement commencera automatiquement

Adapter Not Included
Adaptateur non inclus
Charging Input: USB Port
(recommended 2.4 A or greater, minimum 0.5 A)



For additional information about using VEX IQ products, visit www.vexrobotics.com/vexiq/support.
Pour plus d'informations sur l'utilisation des produits VEX IQ, visitez www.vexrobotics.com/vexiq/support.

For Software Updates, visit www.vexiq.com/firmware
Pour les mises à jours logicielles, visitez <http://www.vexiq.com/firmware>

INSTRUCTIONS CONTINUED/SUITE DES CHARGES/Game LED Status/État de la LED Charge / Etat:

- Green-Fully Charged
Vert - Totalemment chargé
- Red-Charging in Progress
Rouge - Chargement en cours
- Blinking Red-Battery Fault
Clignotant - Batterie faible
- Off-Not Charging
Éteint - Ne charge pas

To turn off Controller:
allumer/éteindre la



Press the power
Presser le bouton
Marche/Arrêt

PLEASE KEEP THESE INSTRUCTIONS.
Veuillez conserver le mode d'emploi.
Por favor conserve la guía de instrucciones.
Diese Anleitung bitte aufbewahren.
Conservare queste istruzioni.

FCC Note: This equipment has been tested and found to comply with the limits for a Class B digital device, pursuant to part 15 of the FCC Rules. These limits are designed to provide reasonable protection against harmful interference in a residential installation. This equipment generates, uses and can radiate radio frequency energy and, if not installed and used in accordance with the instructions, may cause harmful interference to radio communications. However, there is no guarantee that interference will not occur in a particular installation. If this equipment does cause harmful interference to radio or television reception, which can be determined by turning the equipment off and on, the user is encouraged to try to correct the interference by one or more of the following measures:

- Reorient or relocate the receiving antenna.
- Increase the separation between the equipment and receiver.
- Connect the equipment into an outlet on a circuit different from that to which the receiver is connected.
- Consult the dealer or an experienced radio/TV technician for help.

Shielded cables must be used with this unit to ensure compliance with the Class B FCC limits. Warning: Changes or modifications to this unit not expressly approved by the party responsible for compliance could void the user's authority to operate the equipment.

FCC Statement: This device complies with part 15 of the FCC Rules. Operation is subject to the following two conditions: (1) This device may not cause harmful interference, and (2) this device must accept any interference received, including interference that may cause undesired operation.

Note FCC: Cet équipement a été testé et déclaré conforme aux limites d'un appareil numérique de classe B conformément à la partie 15 des règles de la FCC. Ces limites sont conçues pour fournir une protection raisonnable contre les interférences nuisibles dans une installation résidentielle. Cet équipement génère, utilise et peut émettre de l'énergie radioélectrique et, s'il n'est pas installé et utilisé conformément aux instructions, peut provoquer des interférences nuisibles aux communications radio. Cependant, il n'y a aucune garantie que des interférences ne se produiront pas dans une installation particulière. Si cet équipement cause des interférences nuisibles à la réception radio ou télévision, ce qui peut être déterminé en éteignant et en rallumant l'appareil, l'utilisateur est encouragé à essayer de corriger les interférences en appliquant une ou plusieurs des mesures suivantes:

- Reorienter ou déplacer l'antenne de réception.
- Augmenter la distance entre l'équipement et le récepteur.
- Raccorder l'équipement à une prise d'un circuit différent de celui auquel le récepteur est raccordé.
- Consulter le revendeur ou un technicien radio/TV expérimenté pour obtenir de l'aide.

Des câbles blindés doivent être utilisés avec cet appareil pour garantir la conformité aux limites FCC de classe B.

Avertissement: Tout changement ou modification de cet appareil non expressément approuvé par la partie responsable de la conformité pourrait annuler l'autorisation de l'utilisateur d'utiliser l'équipement.

Déclaration de la FCC : Cet appareil est conforme à la partie 15 des règles de la FCC. Le fonctionnement est soumis aux deux conditions suivantes: (1) Cet appareil ne doit pas générer d'interférences nuisibles, et (2) cet appareil doit supporter toute interférence reçue, y compris les interférences pouvant provoquer un fonctionnement indésirable.

This device contains licence-exempt transmitter(s)/receiver(s) that comply with Innovation, Science and Economic Development Canada's licence-exempt RSS(s). Operation is subject to the following two conditions:

1. This device may not cause interference.
2. This device must accept any interference, including interference that may cause undesired operation of the device.

Cet appareil contient un émetteur(s) et/ou un récepteur(s) exempt de licence dans le présent appareil est conforme aux CNR d'Innovation, Sciences et Développement économique Canada applicables aux appareils radio exempts de licence. L'exploitation est autorisée aux deux conditions suivantes:

1. L'appareil ne doit pas produire de brouillage.
2. L'appareil doit accepter tout brouillage radioélectrique subi, même si le brouillage est susceptible d'en compromettre le fonctionnement.

Custom manufactured in China for Innovation First Trading SARL, Distributed in the U.S.A, Mexico, Caribbean, Central & South America by VEX Robotics, Inc., 6725 W. FM 1570, Greenville, TX 75402, U.S.A. Distributed in China by Innovation First International (Shenzhen), Ltd., Suite 1906, Excellence Tower, 98 Fuhua Yi Road, Futian, Shenzhen, Guangdong, China 518049. Distributed in other regions by Innovation First Trading SARL, Z.A.E. Wolser G, 315, 3434 - Dudelange, Luxembourg +352 27 86 04 87, Distributed in Canada by / Distribué au Canada par / Innovation First Trading, LLC, 6725 W. FM 1570, Greenville, TX, 75402, U.S.A. ©2022 VEX Robotics, Inc. All rights reserved. Tous droits réservés.

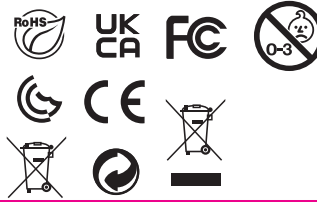
**Agés 8+
Ans 8+**

getStarted.vex.com

This product is solely intended to be used as part of the VEX IQ system.
Ce produit est uniquement destiné à être utilisé dans le cadre d'un système VEX IQ.

WARNING: CHOKING HAZARD - Small parts.
Not for children under 3 years.

AVERTISSEMENT: RISQUE D'ÉTOUFFEMENT
- Composé de petites pièces. Ne convient pas aux enfants de moins de 3 ans.



Warning: CHOKING HAZARD - Small parts.
Avertissement: RISQUE D'ASPHYXIE - Ce produit contient de petites éléments.
Achtung: ERSTICKUNGSGEFÄHR - Kleinteile.
Attenzione: RISCHIO DI SOFFOCAMENTO - Pezzi piccoli.

A SUBSIDIARY OF
INNOVATION FIRST
INTERNATIONAL