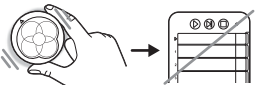
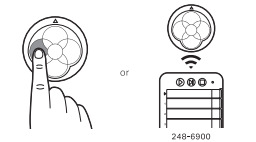
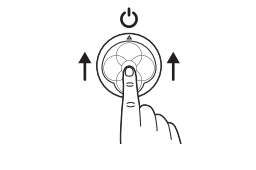
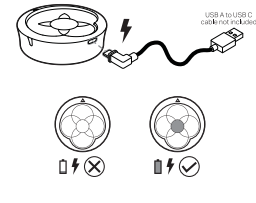




248-6630 / 248-7381 / 248-7382 / 248-7383
123 Robot getStarted.vex.com

248-6630 / 248-7381 / 248-7382 / 248-7383
123 Robot



Custom manufactured in China for Innovation First Trading SARL, Distributed in the USA by Innovation First Robotics, Inc. 1730 Greenleaf TX 75402, USA. Distributed in China by Innovation First Robotics (Shenzhen) Ltd. 5106 Kowloon Tong, 999999 Shenzhen, Guangdong, China 518048. Distributed in other regions by Innovation First Trading SARL, Innovation First Trading SARL, Parc Lespagnas 63000 Lez, 63400 Clermont-Ferrand, France. Distributed in Canada by Innovation First Robotics, 1730 Greenleaf TX 75402, USA.

- CAUTION**
- Risk of fire or burns. Do not touch, crush, heat above 60°C or incinerate.
 - Do not recharge battery pack that shows signs of leakage or corrosion.
 - Do not dispose of battery in fire.
 - Must be disposed of properly.
 - Do not disassemble.
 - Never charge battery unattended or without adult supervision.
 - Do not heat or stab battery with tools.
 - Do not disassemble or retrofit.

FCC Note: This equipment has been tested and found to comply with the limits for a Class B digital device pursuant to part 15 of the FCC Rules. These limits are designed to provide reasonable protection against harmful interference in residential environments. This equipment normally does not make radio frequency transmissions. However, if it is used in accordance with the instructions, it may cause harmful interference to radio communications. However, there is no guarantee that interference will not occur in a particular installation. If the equipment does cause harmful interference to your radio or television reception, which can be determined by turning the equipment off/on, you are encouraged to try to correct the interference by one or more of the following measures:

- Reorient or relocate the receiving antenna.
- Increase the separation between the equipment and receiver.
- Connect the equipment into an outlet on a circuit different from that which the receiver is connected.
- Consult the dealer or an experienced radio/TV technician for help.

Warning: Changes or modifications to this unit not expressly approved by the party responsible for compliance could void the user's authority to operate the equipment.

FCC Statement: This device complies with part 15 of the FCC Rules. Operation is subject to the following conditions: (1) This device may not cause harmful interference, and (2) this device must accept any interference received, including interference that may cause undesired operation.

The device complies with the requirements for intentional, unintentional, and incidental radiators. Licence and Economic Development (Canada) (Industrie Canada) (Licence) is subject to the following conditions:

1. The device may not cause interference.
2. The device must accept any interference, including interference that may cause undesired operation of the device.

Conformément de la réglementation canadienne, les appareils doivent être conformes aux conditions de licence. Les utilisateurs doivent accepter les conditions de licence suivantes:

1. L'appareil ne doit pas causer d'interférence.
2. L'appareil doit accepter toute interférence, y compris toute interférence qui peut causer un fonctionnement indésirable de l'appareil.

Use only VEX USB-A to USB-C Cable. Keep the instructions since it contains important information. Original user manual should be kept and examined for damage to the cord, plug, enclosure and/or other parts, and the extent of such damage is not to be used if the damage has been assessed.

- This toy contains batteries that are non-replaceable.

- PRECAUCIÓN**
- Riesgo de incendio y quemaduras. No abra el paquete; coleccionar a más de 60° C o incinerar.
 - No recargue el paquete que muestre signos de fuga o corrosión.
 - No arroje el paquete al fuego.
 - Debe desecharse de manera adecuada.
 - No lo reconstruya.
 - Nunca cargue el paquete sin supervisión o sin supervisión de un adulto.
 - No caliente ni exponga el paquete.
 - No desmonte ni modifique el paquete.

Nota de FCC: Este equipo ha sido examinado y se ha determinado que cumple con los límites para un dispositivo digital de Clase B, de conformidad con el artículo 15 de las Reglas de la FCC. Estas limitaciones están diseñadas para proporcionar una protección razonable contra interferencias dañinas en entornos residenciales. Este equipo normalmente no transmite ondas de radio de frecuencia. Sin embargo, si se usa de acuerdo con las instrucciones, puede causar interferencias perjudiciales a las comunicaciones por radio. Sin embargo, no se garantiza que no se produzca interferencia perjudicial en una instalación particular. Si el equipo causa una interferencia perjudicial a su recepción de radio o televisión, se le sugiere que tome las siguientes medidas:

- Reorientar o reubicar la antena receptora.
- Aumentar la separación entre el equipo y el receptor.
- Conectar el equipo a una toma de corriente en un circuito diferente al que está conectado el receptor si se usa un cable de extensión.

- PRECAUCIÓN**
- Riesgo de incendio y quemaduras. No abra el paquete; coleccionar a más de 60° C o incinerar.
 - No recargue el paquete que muestre signos de fuga o corrosión.
 - No arroje el paquete al fuego.
 - Debe desecharse de manera adecuada.
 - No lo reconstruya.
 - Nunca cargue el paquete sin supervisión o sin supervisión de un adulto.
 - No caliente ni exponga el paquete.
 - No desmonte ni modifique el paquete.

Nota de FCC: Este equipo ha sido examinado y se ha determinado que cumple con los límites para un dispositivo digital de Clase B, de conformidad con el artículo 15 de las Reglas de la FCC. Estas limitaciones están diseñadas para proporcionar una protección razonable contra interferencias dañinas en entornos residenciales. Este equipo normalmente no transmite ondas de radio de frecuencia. Sin embargo, si se usa de acuerdo con las instrucciones, puede causar interferencias perjudiciales a las comunicaciones por radio. Sin embargo, no se garantiza que no se produzca interferencia perjudicial en una instalación particular. Si el equipo causa una interferencia perjudicial a su recepción de radio o televisión, se le sugiere que tome las siguientes medidas:

- Reorientar o reubicar la antena receptora.
- Aumentar la separación entre el equipo y el receptor.
- Conectar el equipo a una toma de corriente en un circuito diferente al que está conectado el receptor si se usa un cable de extensión.

- CUIDADO**
- Riesgo de incendio y quemaduras. No abra el paquete; coleccionar a más de 60° C o incinerar.
 - No recargue el paquete que muestre signos de fuga o corrosión.
 - No arroje el paquete al fuego.
 - Debe desecharse de manera adecuada.
 - No lo reconstruya.
 - Nunca cargue el paquete sin supervisión o sin supervisión de un adulto.
 - No caliente ni exponga el paquete.
 - No desmonte ni modifique el paquete.

Nota de FCC: Este equipo ha sido examinado y se ha determinado que cumple con los límites para un dispositivo digital de Clase B, de conformidad con el artículo 15 de las Reglas de la FCC. Estas limitaciones están diseñadas para proporcionar una protección razonable contra interferencias dañinas en entornos residenciales. Este equipo normalmente no transmite ondas de radio de frecuencia. Sin embargo, si se usa de acuerdo con las instrucciones, puede causar interferencias perjudiciales a las comunicaciones por radio. Sin embargo, no se garantiza que no se produzca interferencia perjudicial en una instalación particular. Si el equipo causa una interferencia perjudicial a su recepción de radio o televisión, se le sugiere que tome las siguientes medidas:

- Fuser und Verlagerung der FCZ an die Antriebs- oder Ladebox anbringen oder verstellen.
- Elektrische Axt bis zu Antriebs- oder Ladebox anbringen und fest sichern.
- Batterie nicht durch Verlagerung entfernen.
- Montage gemäß der Montageanleitung durchführen.
- Nach dem Entfernen der Batterie die Axt mit einem geeigneten Material sichern.
- Laden des Akkus niemals unter Aufsicht oder ohne Aufsicht durch Erwachsene auf.
- Der Akku darf nicht unter oder über 60°C geladen werden.
- Der Akku darf nicht anlag und geladen werden.

FCZ Warnung: Dieses Gerät wurde getestet und entspricht dem Grenzwert für ein digitales Gerät der Klasse B gemäß Teil 15 der FCC-Bestimmungen. Dieses Grenzgerät könnte einen ungewünschten Schutz vor unerwünschten Interferenzen des benachbarten Gebietes. Dieses Gerät erzeugt, verwendet und kann Hochfrequenzenergie abstrahlen und kann Interferenzen im benachbarten Gebiet verursachen, wenn es nicht ordnungsgemäß installiert und verwendet wird. Solche Interferenzen könnten Funkkommunikationssysteme, Radio- und Fernsehempfangsgeräte, Mobiltelefone, Navigationssysteme und andere elektronische Geräte beeinträchtigen. Dieses Produkt wurde so konstruiert und getestet, dass es diese Anforderungen erfüllt. Durch die Einhaltung der folgenden Anweisungen wird sichergestellt, dass die Wahrscheinlichkeit der Schädigung anderer elektronischer Geräte durch die Emissionen dieses Geräts minimiert wird. Die Benutzer versuchen, die Schädigung anderer elektronischer Geräte durch die Emissionen dieses Produkts zu vermeiden.

- Halten Sie die Empfängerantenne aus oder verlegen Sie diese neu.
- Entfernen Sie die Abgaberöhre(n) des Empfängers.
- Schließen Sie das Gerät an ein anderes Steckdosennetz an, das nicht dem gleichen Steuersystem des Empfängers.

- MISE EN GARDE:**
- Ne pas modifier la batterie. Ne pas modifier le positionnement de la batterie. Ne pas déplacer la batterie. Ne pas modifier le positionnement de la batterie.
 - Ne pas modifier la batterie. Ne pas modifier le positionnement de la batterie.
 - Ne pas modifier la batterie. Ne pas modifier le positionnement de la batterie.
 - Ne pas modifier la batterie. Ne pas modifier le positionnement de la batterie.
 - Ne pas modifier la batterie. Ne pas modifier le positionnement de la batterie.
 - Ne pas modifier la batterie. Ne pas modifier le positionnement de la batterie.

Note FCC: Cet équipement a été testé et correspond aux limites de puissance émise pour un appareil numérique de la classe B conformément à la partie 15 des règlements de la FCC. Cet équipement pourrait causer des interférences indésirables avec les équipements voisins s'il n'est pas installé et utilisé conformément aux instructions. L'utilisateur est encouragé d'écarter les antennes des récepteurs voisins, de réorienter les câbles et de brancher le dispositif sur une prise différente de celle des autres appareils voisins. Les utilisateurs peuvent également vouloir essayer d'éteindre et de réallumer le dispositif ou d'utiliser une prise différente de celle des autres appareils voisins. Si les interférences persistent, il est recommandé de consulter un professionnel qualifié pour obtenir des conseils.

MISE EN GARDE:

- Ne pas modifier la batterie. Ne pas modifier le positionnement de la batterie. Ne pas déplacer la batterie. Ne pas modifier le positionnement de la batterie.
- Ne pas modifier la batterie. Ne pas modifier le positionnement de la batterie.
- Ne pas modifier la batterie. Ne pas modifier le positionnement de la batterie.
- Ne pas modifier la batterie. Ne pas modifier le positionnement de la batterie.
- Ne pas modifier la batterie. Ne pas modifier le positionnement de la batterie.
- Ne pas modifier la batterie. Ne pas modifier le positionnement de la batterie.

Note FCC: Cet équipement a été testé et correspond aux limites de puissance émise pour un appareil numérique de la classe B conformément à la partie 15 des règlements de la FCC. Cet équipement pourrait causer des interférences indésirables avec les équipements voisins s'il n'est pas installé et utilisé conformément aux instructions. L'utilisateur est encouragé d'écarter les antennes des récepteurs voisins, de réorienter les câbles et de brancher le dispositif sur une prise différente de celle des autres appareils voisins. Les utilisateurs peuvent également vouloir essayer d'éteindre et de réallumer le dispositif ou d'utiliser une prise différente de celle des autres appareils voisins. Si les interférences persistent, il est recommandé de consulter un professionnel qualifié pour obtenir des conseils.

- ОСТОЖИТЕСЬ:**
- Не изменяйте положение аккумулятора. Не изменяйте его положение. Не перемещайте аккумулятор. Не изменяйте его положение.
 - Не изменяйте положение аккумулятора. Не изменяйте его положение. Не перемещайте аккумулятор. Не изменяйте его положение.
 - Не изменяйте положение аккумулятора. Не изменяйте его положение. Не перемещайте аккумулятор. Не изменяйте его положение.
 - Не изменяйте положение аккумулятора. Не изменяйте его положение. Не перемещайте аккумулятор. Не изменяйте его положение.
 - Не изменяйте положение аккумулятора. Не изменяйте его положение. Не перемещайте аккумулятор. Не изменяйте его положение.
 - Не изменяйте положение аккумулятора. Не изменяйте его положение. Не перемещайте аккумулятор. Не изменяйте его положение.

Важное предупреждение: Данное устройство (FCZ) было протестировано в соответствии с требованиями для цифровых устройств класса B в соответствии с частью 15 правил Федеральной комиссии по связи (FCC). Это устройство может вызывать нежелательные помехи с другими устройствами, если не будет установлено и использовано в соответствии с инструкциями. Пользователям рекомендуется отключать антенны приемных устройств, переориентировать кабели и подключать устройство к другому источнику питания, отличному от того, к которому подключены другие устройства. Пользователи также могут захотеть выключить и снова включить устройство или использовать другой источник питания, отличный от того, к которому подключены другие устройства. Если помехи сохраняются, рекомендуется обратиться к квалифицированному специалисту за советом.

- 注意:**
- 请勿更改电池的方位。请勿更改其方位。请勿移动电池。请勿更改其方位。
 - 请勿更改电池的方位。请勿更改其方位。请勿移动电池。请勿更改其方位。
 - 请勿更改电池的方位。请勿更改其方位。请勿移动电池。请勿更改其方位。
 - 请勿更改电池的方位。请勿更改其方位。请勿移动电池。请勿更改其方位。
 - 请勿更改电池的方位。请勿更改其方位。请勿移动电池。请勿更改其方位。
 - 请勿更改电池的方位。请勿更改其方位。请勿移动电池。请勿更改其方位。

警告:

- 请勿更改电池的方位。请勿更改其方位。请勿移动电池。请勿更改其方位。
- 请勿更改电池的方位。请勿更改其方位。请勿移动电池。请勿更改其方位。
- 请勿更改电池的方位。请勿更改其方位。请勿移动电池。请勿更改其方位。
- 请勿更改电池的方位。请勿更改其方位。请勿移动电池。请勿更改其方位。
- 请勿更改电池的方位。请勿更改其方位。请勿移动电池。请勿更改其方位。
- 请勿更改电池的方位。请勿更改其方位。请勿移动电池。请勿更改其方位。

FCZ 경고: 이 장비는 FCC 규정 제 15조의 요구사항에 따라 테스트된 디지털 기기입니다. 이 장치가 올바르게 설치 및 사용되지 않으면 인접한 기기와의 간섭을 일으킬 수 있습니다. 사용자는 수신 장치의 안테나를 다른 방향으로 돌리거나, 케이블을 재배선하거나, 장비를 다른 전원 공급 장치에 연결하는 등 인접한 기기의 간섭을 완화할 수 있습니다. 또한, 다른 사용자는 수신 장치를 끈 다음 다시 켜거나 다른 전원 공급 장치를 사용하거나 사용할 수 있습니다. 간섭이 계속되면 전문가에게 도움을 요청하십시오.

- 注意:**
- 请勿更改电池的方位。请勿更改其方位。请勿移动电池。请勿更改其方位。
 - 请勿更改电池的方位。请勿更改其方位。请勿移动电池。请勿更改其方位。
 - 请勿更改电池的方位。请勿更改其方位。请勿移动电池。请勿更改其方位。
 - 请勿更改电池的方位。请勿更改其方位。请勿移动电池。请勿更改其方位。
 - 请勿更改电池的方位。请勿更改其方位。请勿移动电池。请勿更改其方位。
 - 请勿更改电池的方位。请勿更改其方位。请勿移动电池。请勿更改其方位。

警告:

- 请勿更改电池的方位。请勿更改其方位。请勿移动电池。请勿更改其方位。
- 请勿更改电池的方位。请勿更改其方位。请勿移动电池。请勿更改其方位。
- 请勿更改电池的方位。请勿更改其方位。请勿移动电池。请勿更改其方位。
- 请勿更改电池的方位。请勿更改其方位。请勿移动电池。请勿更改其方位。
- 请勿更改电池的方位。请勿更改其方位。请勿移动电池。请勿更改其方位。
- 请勿更改电池的方位。请勿更改其方位。请勿移动电池。请勿更改其方位。

FCZ 경고: 이 장비는 FCC 규정 제 15조의 요구사항에 따라 테스트된 디지털 기기입니다. 이 장치가 올바르게 설치 및 사용되지 않으면 인접한 기기와의 간섭을 일으킬 수 있습니다. 사용자는 수신 장치의 안테나를 다른 방향으로 돌리거나, 케이블을 재배선하거나, 장비를 다른 전원 공급 장치에 연결하는 등 인접한 기기의 간섭을 완화할 수 있습니다. 또한, 다른 사용자는 수신 장치를 끈 다음 다시 켜거나 다른 전원 공급 장치를 사용하거나 사용할 수 있습니다. 간섭이 계속되면 전문가에게 도움을 요청하십시오.

- 警告:**
- 请勿更改电池的方位。请勿更改其方位。请勿移动电池。请勿更改其方位。
 - 请勿更改电池的方位。请勿更改其方位。请勿移动电池。请勿更改其方位。
 - 请勿更改电池的方位。请勿更改其方位。请勿移动电池。请勿更改其方位。
 - 请勿更改电池的方位。请勿更改其方位。请勿移动电池。请勿更改其方位。
 - 请勿更改电池的方位。请勿更改其方位。请勿移动电池。请勿更改其方位。
 - 请勿更改电池的方位。请勿更改其方位。请勿移动电池。请勿更改其方位。

FCZ 경고: 이 장비는 FCC 규정 제 15조의 요구사항에 따라 테스트된 디지털 기기입니다. 이 장치가 올바르게 설치 및 사용되지 않으면 인접한 기기와의 간섭을 일으킬 수 있습니다. 사용자는 수신 장치의 안테나를 다른 방향으로 돌리거나, 케이블을 재배선하거나, 장비를 다른 전원 공급 장치에 연결하는 등 인접한 기기의 간섭을 완화할 수 있습니다. 또한, 다른 사용자는 수신 장치를 끈 다음 다시 켜거나 다른 전원 공급 장치를 사용하거나 사용할 수 있습니다. 간섭이 계속되면 전문가에게 도움을 요청하십시오.

警告:

- 请勿更改电池的方位。请勿更改其方位。请勿移动电池。请勿更改其方位。
- 请勿更改电池的方位。请勿更改其方位。请勿移动电池。请勿更改其方位。
- 请勿更改电池的方位。请勿更改其方位。请勿移动电池。请勿更改其方位。
- 请勿更改电池的方位。请勿更改其方位。请勿移动电池。请勿更改其方位。
- 请勿更改电池的方位。请勿更改其方位。请勿移动电池。请勿更改其方位。
- 请勿更改电池的方位。请勿更改其方位。请勿移动电池。请勿更改其方位。

警告:

- 请勿更改电池的方位。请勿更改其方位。请勿移动电池。请勿更改其方位。
- 请勿更改电池的方位。请勿更改其方位。请勿移动电池。请勿更改其方位。
- 请勿更改电池的方位。请勿更改其方位。请勿移动电池。请勿更改其方位。
- 请勿更改电池的方位。请勿更改其方位。请勿移动电池。请勿更改其方位。
- 请勿更改电池的方位。请勿更改其方位。请勿移动电池。请勿更改其方位。
- 请勿更改电池的方位。请勿更改其方位。请勿移动电池。请勿更改其方位。

警告:

- 请勿更改电池的方位。请勿更改其方位。请勿移动电池。请勿更改其方位。
- 请勿更改电池的方位。请勿更改其方位。请勿移动电池。请勿更改其方位。
- 请勿更改电池的方位。请勿更改其方位。请勿移动电池。请勿更改其方位。
- 请勿更改电池的方位。请勿更改其方位。请勿移动电池。请勿更改其方位。
- 请勿更改电池的方位。请勿更改其方位。请勿移动电池。请勿更改其方位。
- 请勿更改电池的方位。请勿更改其方位。请勿移动电池。请勿更改其方位。

警告:

- 请勿更改电池的方位。请勿更改其方位。请勿移动电池。请勿更改其方位。
- 请勿更改电池的方位。请勿更改其方位。请勿移动电池。请勿更改其方位。
- 请勿更改电池的方位。请勿更改其方位。请勿移动电池。请勿更改其方位。
- 请勿更改电池的方位。请勿更改其方位。请勿移动电池。请勿更改其方位。
- 请勿更改电池的方位。请勿更改其方位。请勿移动电池。请勿更改其方位。
- 请勿更改电池的方位。请勿更改其方位。请勿移动电池。请勿更改其方位。

警告:

- 请勿更改电池的方位。请勿更改其方位。请勿移动电池。请勿更改其方位。
- 请勿更改电池的方位。请勿更改其方位。请勿移动电池。请勿更改其方位。
- 请勿更改电池的方位。请勿更改其方位。请勿移动电池。请勿更改其方位。
- 请勿更改电池的方位。请勿更改其方位。请勿移动电池。请勿更改其方位。
- 请勿更改电池的方位。请勿更改其方位。请勿移动电池。请勿更改其方位。
- 请勿更改电池的方位。请勿更改其方位。请勿移动电池。请勿更改其方位。

1. Warning: CHARGE IN A SAFE PLACE.
2. Attention: ÉVITER DE CHARGER dans un endroit non sécurisé.
3. Advertencia: EVITAR DE CARGAR en un lugar no seguro.
4. Attenzione: EVITARE DI CARICARE in un luogo non sicuro.

vexrobotics.com