



LOREX[®]

En / Fr / Es
F462AQ Series

Package Contents • Contenu de l'emballage • Contenido del paquete




2K Wi-Fi Camera (x1)
Caméra Wi-Fi 2K
Cámara Wi-Fi 2K



Mounting Template (x1)
Gabarit de Montage
Plantilla de Montaje



Mounting Bracket (x1)
Support de Montage
Soporte de Montaje



Anchors (x4)
Anclajes / Anclajes



Screws (x4)
Vis / Tornillos




Ethernet Cap Cover (x1)
Couvercle du Capuchon
Cubierta de Tapa



Power Adapter (x1)
Bloc d'Alimentation
Adaptador de Corriente

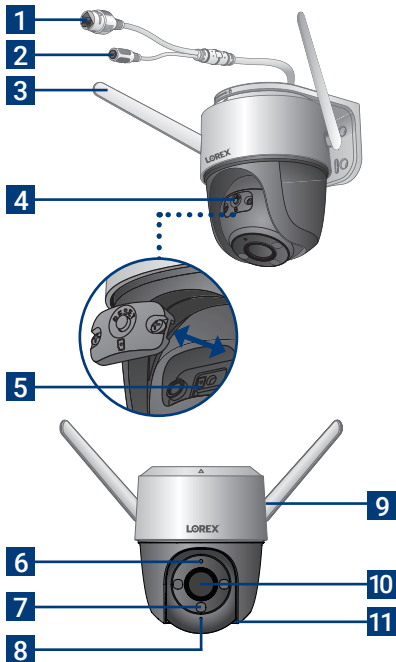


32GB MicroSD card (x1)
Carte MicroSD 32 G
Tarjeta MicroSD de 32GB

- 
- Drill
Perceuse / Taladro
 - Screwdriver
Tournevis / Destornillador









Overview • Aperçu • Descripción general



- | |
|--|
| 1. Ethernet Port |
| 2. Power Port
Alimentation/Alimentación |
| 3. Wi-Fi Antennas
Antennes/Antenas de Wi-Fi |
| 4. Pairing/Reset Button
Jumelage/Réinitialisation
Emparejamiento/Reinicio |
| 5. MicroSD card slot
Fente pour carte MicroSD
Ranura para tarjeta MicroSD |
| 6. Status Indicator
Indicateur d'État
Indicador de Estado |
| 7. Warning Light
Voyant d'Avertissement
Luz de Advertencia |
| 8. Infrared Light
Lumière Infrarouge/Luz Infrarroja |
| 9. Rear Speaker
Haut-parleur arrière/Altavoz trasero |
| 10. Lens
Objectif/Objetivo |
| 11. Microphone
Microphone/Micrófono |

Status Indicator • Indicateur d'état • Indicador de estado

 Flashing Clignote Intermittente	Ready for network connection. Prêt pour la connexion réseau. Lista para conectarse a la red.
 Solid Fixe Fijo	Operating correctly. Fonctionne correctement. Funciona correctamente.
 Flashing Clignote Intermittente	Network connection failed.* La connexion au réseau a échoué.* La conexión de red falló.*
 Solid Fixe Fijo	Device malfunction.* Mauvais fonctionnement.* Funcionamiento incorrecto del dispositivo.*
 Flashing  Clignote Intermittente	A firmware update is in progress. Une mise à jour du firmware est en cours. Una actualización de firmware está en curso.

*Try resetting the device by holding down the reset button.

Essayez de réinitialiser l'appareil en maintenant le bouton de réinitialisation.

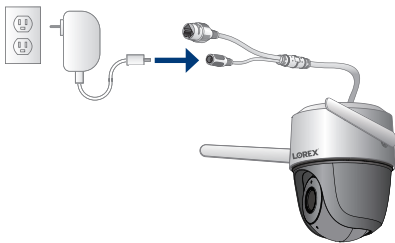
Intente reiniciar el dispositivo manteniendo presionado el botón de reinicio.

Setup • Configuration • Configuración

1. Download / Téléchargez / Descargue **Lorex Home app**.



2. Tap **+** in the app to add the device.
Appuyez sur **+** dans l'application pour ajouter l'appareil.
Pulse **+** en la aplicación para agregar el dispositivo.
3. Plug in the power adapter and connect it to the device.
Branchez le bloc d'alimentation et connectez-le à l'appareil.
Enchufe el adaptador de corriente y conéctelo al dispositivo.



4. Follow the in-app instructions to complete setup.
Suivez les instructions dans l'application pour terminer l'installation.
Siga las instrucciones de la aplicación para completar la instalación.

Need help? • Besoin d'aide? • ¿Necesita ayuda?

For up-to-date information and resources visit:

Pour obtenir des informations et des ressources à jour consultez:

Para obtener información y recursos actualizados visite:



help.lorex.com o **escaneando el código QR**

- Download product guides
Téléchargez les guides de produits
Descargue las guías de los productos
- Watch how-to-videos
Regardez des vidéos pratiques
Vea videos instructivos
- Find related troubleshooting tips & FAQs
Trouvez des conseils en matière de
dépannage et des FAQ connexes
- Encuentre sugerencias para la resolución
de problemas y preguntas frecuentes
relacionadas

Register your product • Enregistrez votre produit • Registre su producto

Please see our full Terms of Service and Limited Hardware Warranty Policy at:

Veillez lire nos Termes de Service et notre Politique de Garantie Matérielle Limitée sur le site:

Por favor consulte todos los Términos de nuestros Servicios y la Política de Garantía Limitada de Hardware en:

lorex.com/pages/warranty



Copyright © 2021 Lorex Technology Inc

As our products are subject to continuous improvement, Lorex reserves the right to modify product design, specifications and prices, without notice and without incurring any obligation. E&OE. All rights reserved.

Nos produits étant sans cesse améliorés, Lorex se réserve le droit de modifier la conception du produit, ses caractéristiques et son prix sans préavis et sans aucune obligation. E&OE. Tous droits réservés.

Debido a que nuestros productos están sujetos a mejoras continuas, Lorex se reserva el derecho de modificar el diseño, las especificaciones y los precios de los productos sin previo aviso y sin contraer ninguna obligación. Excepto errores y omisiones. Todos los derechos reservados.

FC This device complies with part 15 of the FCC Rules. Operation is subject to the following two conditions: (1) This device may not cause harmful interference, and (2) This device must accept any interference received, including interference that may cause undesired operation.

Cet appareil est conforme à la partie 15 des règlements de la FCC. Son fonctionnement est soumis aux deux conditions suivantes : (1) cet appareil ne doit pas provoquer d'interférences nuisibles, et (2) cet appareil doit accepter toute interférence reçue, incluant toute interférence pouvant causer un fonctionnement indésirable.

Este dispositivo cumple con la parte 15 de las normas de la FCC. El funcionamiento está sujeto a las siguientes dos condiciones: (1) Este dispositivo no puede causar interferencia dañina, y (2) este dispositivo debe aceptar cualquier interferencia recibida, lo que incluye interferencias que puedan causar un funcionamiento no deseado.





Please take attention that changes or modification not expressly approved by the party responsible for compliance could void the user's authority to operate the equipment.

This device complies with Part 15 of the FCC Rules. Operation is subject to the following two conditions:

- (1) This device may not cause harmful interference, and
- (2) This device must accept any interference received, including interference that may cause undesired operation.

This device complies with Industry Canada licence-exempt RSS standard(s). Operation is subject to the following two conditions:

- (1) this device may not cause interference, and
- (2) this device must accept any interference, including interference that may cause undesired operation of the device.

Le présent appareil est conforme aux CNR d'Industrie Canada applicables aux appareils radioexempts de licence. L'exploitation est autorisée aux deux conditions suivantes :

- (1) l'appareil ne doit pas produire de brouillage, et
- (2) l'utilisateur de l'appareil doit accepter tout brouillage radioélectrique subi, même si le brouillage est susceptible d'en compromettre le fonctionnement.

This equipment complies with FCC/IC RSS-102 radiation exposure limits set forth for an uncontrolled environment. This equipment should be installed and operated with minimum distance 20cm between the radiator & your body.

ce matériel est conforme aux limites de dose d'exposition aux rayonnements, FCC / CNR-102 énoncée dans un autre environnement.cette equipment devrait être installé et exploité avec distance minimale de 20 entre le radiateur et votre corps.

