





携帯電話上のこのマークを読み取り装置にゆっくりかざして、おサイフケータイをご利用ください。

DCMX® iD®

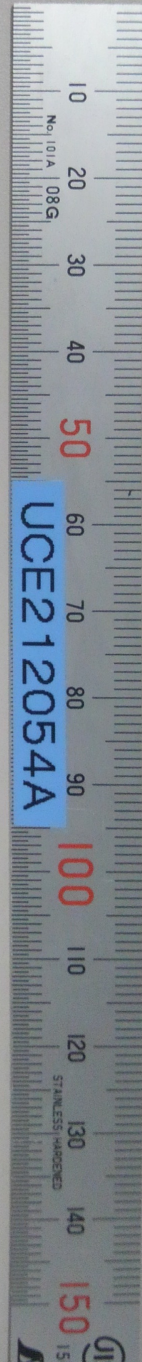
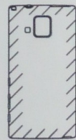
<リアカバー取り外し>

リアカバーをあける時は、携帯電話の水分をよくふき取り、カメラ部を持ち下側の凹み部分(○部)より取り外してください。



<防水/防塵性能に関して>

リアカバーを装着する時は、右図の斜線部(リアカバーの外周部分)をしっかり押し、完全に閉めてご利用ください。また、外部接続端子カバーが浮きなく、確実に閉じていることをご確認ください。







microSD

NTT ドコモ
機種名番 P-06D
<ブラック>

CE0168

カードを取り出す際は、
フラップを引出して
ください。

ドコモminiUIMカード

製造番号 製造年月 2012年 6月

5180805005251
FCC ID: UCE212054A

2450K4

24FH1

MADE IN MALAYSIA

