



P-02C

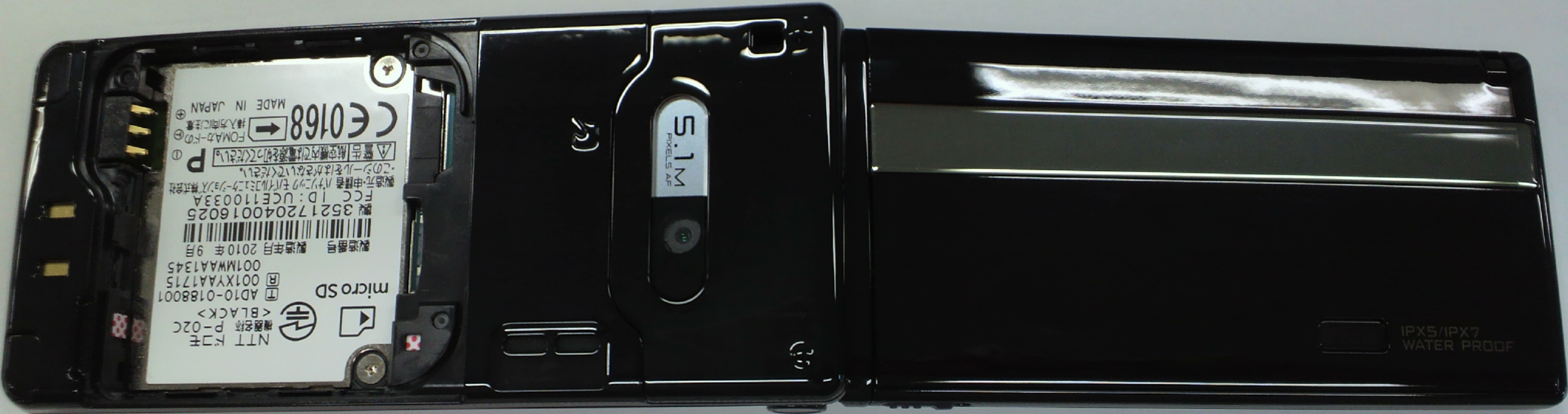
\* A/a →  
7 PQRS ま  
4 GH た  
1 あ / @  
CLR \*w  
2 ABC か  
5 JKL な  
8 TUV や  
0 -# わ  
# 10? り  
9 WXYZ ら  
6 MNO は  
3 DEF ぞ  
HLD 止

MENU  
CALL  
CAMERA  
DIAL

NTT docomo



UCE110033A



**UCE110033A**



micro SD

NTT ドコモ  
 機器名称 P-02C  
 <BLACK>

AD10-0188001  
 001XYAA1715  
 001MWWA1345

製造番号 製造年月 2010年 9月

352172040016025  
 FCC ID: UCE110033A

製造元・申請者 パナソニック モバイルコミュニケーションズ株式会社  
 ・このシールをはがさないでください。

警告 航空機内では電源を切ってください。 P

CE0168 ← FOMAカードの挿入方向に注意

MADE IN JAPAN



携帯電話上のこのマークを読み取り装置にかざして、おサイフケータイをご利用ください。

**DCMX** **iD**

MENUボタンを1秒以上押すとICカードロックを設定／解除することができます。

<防水性能に関して>

リアカバーを取り外す時は、携帯電話の水分をよくふき取り、装着時は、リアカバー周辺（特にハックシ）にゴミや汚れが付着していないことをご確認ください。リアカバーを確実に装着するため、リアカバー上爪を本体に挿入し、左右下の爪をはめてから、シール上の●印部分（7箇所）を押してください。確実に装着されない場合、浸水の恐れがあります。また、外部接続端子カバーが完全に閉じていることもご確認ください。

<イヤホンのご利用に関して>

イヤホンマイク端子と外部接続端子の差込口は共通です。外部接続端子に別売の外部接続端子対応のイヤホンもしくは別売の変換アダプタを接続してご利用下さい。



**UCE110033A**



**UCE110033A**



UCE110033A