

FCC/IC

En

This device complies with Part 15 of the FCC and Industry Canada license-exempt RSS standards. Operation is subject to the following two conditions:

- (1) this device may not cause harmful interference, and (2) this device must accept any interference received, including interference that may cause undesired operation.

FCC NOTE: The manufacturer is not responsible for any radio or TV interference caused by unauthorized modifications to this equipment. Such modifications could void the user's authority to operate the equipment.

NOTE: This equipment has been tested and found to comply with the limits for a Class B digital device, pursuant to Part 15 of the FCC Rules. These limits are designed to provide reasonable protection against harmful interference in a residential installation. This equipment generates, uses and can radiate radio frequency energy, and if not installed and used in accordance with the instructions, may cause harmful interference to radio communications. However, there is no guarantee interference will not occur in a particular installation. If this equipment does cause harmful interference to radio or television reception, which can be determined by turning the equipment off and on, the user is encouraged to try to correct the interference by one or more of the following measures:

- Reorient or relocate the receiving antenna.
- Increase the separation between the equipment and receiver.
- Connect the equipment into an outlet on a circuit different to which the receiver is connected.
- Consult the dealer or an experienced radio/TV technician for help.

Important note: To comply with the FCC RF exposure compliance requirements, no change to the antenna or the device is permitted. Any change to the antenna or the device could result in the device exceeding the RF exposure requirements and void user's authority to operate the device.

Fr

Cet appareil est conforme au paragraphe 15 des normes FCC et au CNR pour les appareils exempts de licence d'industrie Canada. Son utilisation est soumise aux deux conditions suivantes:

- (1) cet appareil ne doit pas occasionner de brouillage préjudiciable et (2) cet appareil doit accepter toutes les interférences reçues, notamment les interférences qui peuvent provoquer un fonctionnement non désiré.

NOTE DE LA FCC : Le fabricant n'est pas responsable des interférences sur les fréquences radioélectriques ou télévisuelles pouvant être causées par des modifications non autorisées de ce matériel. De telles modifications peuvent annuler le droit de l'utilisateur à utiliser cet appareil.

REMARQUE : Cet appareil a été testé et certifié conforme aux limites relatives aux appareils numériques de catégorie B définies dans le paragraphe 15 des normes FCC. Ces limites ont été définies afin de fournir une protection raisonnable contre le brouillage préjudiciable en milieu résidentiel. Cet appareil produit, utilise et peut émettre des ondes de fréquence radio et, s'il n'est pas installé et utilisé conformément aux instructions, il peut provoquer un brouillage préjudiciable aux communications radio. Il n'existe toutefois aucune garantie que des interférences ne se produiront pas au sein d'une installation donnée. Si cet appareil occasionne un brouillage préjudiciable à la réception radiophonique ou télévisuelle, il suffit d'allumer et d'éteindre l'appareil pour déterminer sa responsabilité. Nous encourageons l'utilisateur à essayer de corriger ces interférences en appliquant une ou plusieurs des mesures suivantes :

- Reorienter ou déplacer l'antenne de réception.
- Augmenter la distance entre l'appareil et le récepteur.
- Brancher l'appareil à une prise secteur différente de celle du récepteur.
- Consulter le revendeur ou un technicien spécialisé en postes radio ou téléviseurs.

Remarque importante : Pour se conformer aux exigences de conformité de la FCC concernant l'exposition aux RF, aucune modification apportée à l'antenne ou au dispositif n'est autorisée. Toute modification pourrait annuler le droit de l'utilisateur à utiliser ce dispositif.

Es

Este dispositivo cumple con las Especificaciones del apartado 15 de las normas de la FCC y con las especificaciones de las normas radioeléctricas (RSS) del Ministerio de Industria de Canadá aplicables a aparatos exentos de licencia. El funcionamiento está sujeto a las siguientes dos condiciones: (1) este dispositivo no debe provocar interferencia perjudicial, y (2) este dispositivo debe aceptar toda interferencia que reciba, incluso la que pudiera causar un funcionamiento no deseado.

NOTA DE LA FCC: El fabricante no se hace responsable de ninguna interferencia de radio o TV ocasionada por modificaciones no autorizadas efectuadas a este equipo. Dichas modificaciones podrían anular la autoridad del usuario para operar el equipo.

NOTA: Este equipo ha sido probado y cumple con los límites para aparatos digitales de Clase B, de conformidad con el apartado 15 de las normas de la FCC. Estos límites están diseñados para proveer protección razonable contra interferencias perjudiciales en una instalación residencial. Este equipo genera, usa y puede irradiar energía de radiofrecuencias y, si no se instala y usa según las instrucciones, puede provocar interferencia perjudicial a las radiocomunicaciones. No obstante, no hay garantías de que no ocurrirá interferencia en una instalación en particular. Si este equipo provoca interferencia perjudicial a la recepción de radio o televisión, lo que puede determinarse encendiendo y apagando el equipo, se recomienda que el usuario intente corregir la interferencia por medio de la implementación de una o más de las siguientes medidas:

- Reorientar o reubicar la antena receptora.
- Incrementar la separación entre el equipo y el receptor.
- Conectar el equipo a un tomacorriente de un circuito diferente del circuito al que está conectado el receptor.
- Consultar al distribuidor o a un técnico con experiencia en radio/televisión para solicitar asistencia.

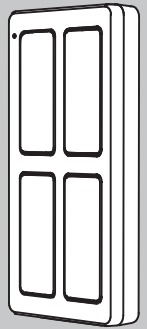
Nota importante: Para cumplir con los requisitos de cumplimiento de exposición de radiofrecuencia de la FCC, no se permiten cambios a la antena o el dispositivo. Cualquier cambio a la antena o dispositivo podría hacer que el dispositivo supere los requerimientos de exposición de radiofrecuencia y anular la autoridad del usuario para operar el dispositivo.

Responsible Party - US Contact Information | Parte responsable - Información de contacto de los Estados Unidos | Partie responsable - Coordonnées des États-Unis
 ZW5314
 FCC — U2ZZW5314
 IC: 6924A-ZW5314
 Jasco Products Company | Model: ZW5314/53831
 10 E. Memorial Rd., Oklahoma City, OK 73114 | 1-800-654-8483
 CAN ICES-3(B)/NMB-3(B)

All brand names shown are trademarks of their respective owners.
 Tous les noms de marque illustrés sont des marques de commerce de leurs propriétaires respectifs.
 Todas las marcas que aparecen aquí son marcas registradas de sus respectivos dueños.

MADE IN CHINA/FABRIQUÉ EN CHINE/HECHO EN CHINA
 DISTRIBUTED BY
 JASCO PRODUCTS COMPANY LLC,
 10 E. MEMORIAL RD.,
 OKLAHOMA CITY, OK 73114.
 ©JASCO 2020 | 53831 | ZW5314 | 07/24/20 v1

MANUAL • MANUEL • MANUAL



JASCO®

53831
ZW5314



Portable Wireless Hub/Panel Remote
 Télécommande pour concentrateur/panneau portative et sans fil

Inalámbrico portátil control remoto de hub/panel

Never lose track of your remote with a magnetic remote stand. Visit ezwave.com.

For use as:

Tabletop Stand OR Wall-Mounted Stand

Purchase additional items at ezwave.com or visit your local retailer.

In-Wall Smart Dimmers	Plug-in Smart Dimmers	In-Wall Add-on Switches
In-Wall Motion Switch or Dimmer	Plug-in Smart Switches	In-Wall Smart Switches
Enbrighten Smart LED Bulb	In-Wall Smart Fan Control	Hinge Pin Smart Door Sensor
Direct Wire, 40A Outdoor Smart Switch	Portable Smart Multi Sensor	In-Wall Tamper-Resistant Smart Outlet
		Plug-in Outdoor Smart Switch

STOP

**DO NOT RETURN THIS PRODUCT TO THE STORE
 NE RETOURNEZ PAS CE PRODUIT AU MAGASIN
 NO DEVUELVA ESTE PRODUCTO A LA TIENDA**

If you have any problems or questions, contact our U.S.-based Consumer Care at 1-800-654-8483, option 1, Monday-Friday, 7AM-8PM Central Time.

For the most up-to-date product support, accessories, electronic (PDF) format manuals and more, visit www.bjjasco.com/support.

- No user-serviceable parts in this unit.

Si vous avez des problèmes ou des questions, veuillez communiquer avec notre service à la clientèle aux États-Unis au 1-800-654-8483, option 1, du lundi au vendredi, de 7 h à 20 h heure du Centre.

Pour un soutien technique d'avant-garde, les nouveaux accessoires, les plus récents manuels en format électronique (PDF) et plus encore, visitez le site www.bjjasco.com/support.

- Aucune des pièces de ce dispositif ne peut être réparée par l'utilisateur.

Si tiene problemas o dudas, comuníquese con nuestro Centro de atención al cliente con sede en EE. UU. al 1-800-654-8483, opción 1, de lunes a viernes, de 7 a.m. a 8 p.m., hora del Centro.

Para recibir el soporte técnico más actualizado sobre productos, accesorios, manuales en formato digital (PDF), entre otros, visite www.bjjasco.com/support.

- Esta unidad no contiene piezas que el usuario pueda reparar.

WARNING
 NOT FOR USE WITH MEDICAL OR LIFE-SUPPORT EQUIPMENT
 Z-WAVE ENABLED DEVICES SHOULD NEVER BE USED TO SUPPLY POWER TO OR CONTROL THE ON/OFF STATUS OF MEDICAL OR LIFE-SUPPORT EQUIPMENT.

ADVERTENCIA
 SE PROHIBE SU EMPLEO EN EQUIPO MÉDICO O EQUIPO PARA EL MANTENIMIENTO DE LAS FUNCIONES VITALES
 LOS DISPOSITIVOS Z-WAVE NUNCA SE DEBEN USAR PARA SUMINISTRAR ENERGÍA ELÉCTRICA, NI PARA CONTROLAR EL ESTADO DE ENCENDIDO O APAGADO DEL EQUIPO MÉDICO Y/O EL EQUIPO PARA EL MANTENIMIENTO DE FUNCIONES VITALES.

AVERTISSEMENT
 NE PAS UTILISER AVEC UN ÉQUIPEMENT MÉDICAL OU DE SURVIE
 LES DISPOSITIFS COMPATIBLES AVEC LA TECHNOLOGIE Z-WAVE NE DEVRAIENT JAMAIS ÊTRE UTILISÉS POUR ALIMENTER OU COMMANDER LA MISE EN MARCHE OU L'ARRÊT DE L'ÉQUIPEMENT MÉDICAL OU DE SURVIE.

Requires two CR2032 coin cells. Observe polarity markings (+), (-).

Se necesitan dos pilas CR2032. Respetar las indicaciones de polaridad (+), (-).

CAUTION
 BATTERIES MAY LEAK HARMFUL LIQUIDS OR IGNITABLE MATERIALS OR EXPLODE CAUSING INJURY AND PRODUCT DAMAGE.
 DO NOT MIX OLD AND NEW OR OTHER BATTERY TYPES.
 REPLACE ALL BATTERIES AT THE SAME TIME.
 REPLACE EXHAUSTED BATTERIES IMMEDIATELY.
 REMOVE BATTERIES IF PRODUCT IS TO BE UNUSED FOR EXTENDED PERIODS.

PRECAUCIÓN
 LAS PILAS PUEDEN PERDER LÍQUIDOS PERJUDICIALES O MATERIALES INFLAMABLES, O BIEN EXPLOTAR Y CAUSAR LESIONES CORPORALES Y DAÑOS EN LOS PRODUCTOS.
 NO COMBINE PILAS USADAS Y NUEVAS, NI TIPOS DE PILAS DISTINTAS.
 REEMPLACE TODAS LAS PILAS AL MISMO TIEMPO.
 REEMPLACE LAS PILAS AGOTADAS DE INMEDIATO.
 EXTRAIGA LAS PILAS SI NO UTILIZA EL PRODUCTO DURANTE PERÍODOS EXTENDIDOS.

Requiert deux piles CR2032. Observez les symboles de polarité (+), (-).

MISE EN GARDE
 LES PILES PEUVENT LIBÉRER DES PRODUITS NOCIFS OU DES SUBSTANCES INFLAMMABLES. ELLES PEUVENT ÉGALEMENT EXPLOSER ET CAUSER DES BLESSURES OU DES DÉGÂTS MATÉRIELS.
 NE PAS MÉLANGER DES PILLES NEUVES AVEC DES PILES USAGÉES OU DES PILLES DE TYPES DIFFÉRENTS.
 REMPLACER TOUTES LES PILES EN MÊME TEMPS.
 REMPLACER IMMÉDIATEMENT LES PILES ÉPUISÉES.
 RETIRER LES PILES DANS L'ÉVENTUALITÉ D'UNE LONGUE PÉRIODE DE NON-UTILISATION.

WARRANTY
 Jasco Products Company warrants this product to be free from manufacturing defects five years from the original date of consumer purchase. This warranty is limited to the repair or replacement of this product only and does not extend to consequential or incidental damage to other products that may be used with this product. This warranty is in lieu of all other warranties, expressed or implied. Some states do not allow limitations on how long an implied warranty lasts or permit the exclusion or limitation of incidental or consequential damage, so the above limitations may not apply to you. This warranty gives you specific rights, and you may also have other rights which vary from state to state. Please contact our U.S.-based Consumer Care at 1-800-654-8483 (option 1) between 7AM - 8PM, M-F, Central Time or www.bjjasco.com if the unit should prove defective within the warranty period.

GARANTIE
 Jasco Products Company garantit que ce produit est exempt de tout défaut de fabrication pour une période de cinq ans à compter de la date de l'achat original par l'acheteur. Cette garantie se limite exclusivement à la réparation ou au remplacement de ce produit et n'est pas applicable aux dommages indirects ou accessoires survenus sur d'autres produits utilisés avec ce produit. Cette garantie se substitue à toute autre garantie expresse ou implicite. Certains États ne permettent pas de restrictions quant à la durée d'une garantie implicite ou permettent l'exclusion ou la limitation des dommages indirects et accessoires; il se peut, par conséquent, que cette garantie ne s'applique pas dans votre cas. Cette garantie vous confère des droits juridiques précis; vous pouvez avoir d'autres droits qui peuvent varier d'un État à l'autre. Veuillez communiquer avec notre service à la clientèle aux États-Unis au 1-800-654-8483 (option 1) entre 7 h et 20 h, heure du Centre ou par l'intermédiaire de notre site web www.bjjasco.com si l'appareil s'avère défectueux au cours de la période de garantie.

GARANTÍA
 Jasco Products Company garantiza que este producto no tendrá defectos de fabricación durante cinco años a partir de la fecha de compra del consumidor original. Esta garantía se limita a la reparación o reposición de este producto y no cubre daños indirectos o incidentales a otros productos que se pudieran utilizar con este producto. Esta garantía reemplaza cualquier otra garantía explícita o implícita. Algunos estados no permiten la aplicación de limitaciones respecto de la duración de una garantía implícita o permiten la exclusión o limitación de la cláusula sobre daños indirectos o incidentales, por este motivo las limitaciones arriba mencionadas pueden no aplicarse en su caso. Esta garantía le otorga derechos específicos y es posible que tenga otros derechos que pueden variar según el estado en el que vive. Por favor, comuníquese con nuestro Centro de atención al cliente con sede en EE. UU. al 1-800-654-8483 (opción 1) entre 7 y 20 h. Hora del Centro, o a través de nuestro sitio de internet www.bjjasco.com.

Jasco Products Company LLC, Building B
 10 E. Memorial Rd. Oklahoma City, OK 73114.

SPECIFICATIONS
 ZW5314
 Battery operated: 2x CR2032 lithium 3V batteries
 Signal (frequency): 908.4/916MHz
 Range: Up to 150ft. line of sight between the wireless controller and the closest Z-Wave receiver module
 Operating temperature range: 32-104° F (0-40° C)
 For indoor use only
 Specifications subject to change without notice due to continuing product improvement

SPECIFICATIONS
 ZW5314
 Alimenté par pile : 2x piles CR2032 au lithium 3V
 Signal (fréquence) : 908.4/916MHz
 Portée : Distance à vue maximale de 150 pi (45.7m) entre la télécommande et le module de réception Z-Wave le plus proche
 Plage de températures de fonctionnement : De 32 à 104° F (de 0 à 40° C)
 Utilisation intérieure uniquement
 En raison d'améliorations continues du produit, les spécifications peuvent faire l'objet de changements sans préavis

ESPECIFICACIONES
 ZW5314
 Funciona con pilas: 2x pilas CR2032 de litio de 3V
 Señal (frecuencia): 908.4/916MHz
 Alcance: Hasta 150 pies (45.7m), sin obstrucciones, entre el controlador inalámbrico y el módulo receptor Z-Wave más cercano
 Rango de temperatura de funcionamiento: 32-104° F (0-40° C)
 Para uso en interiores exclusivamente
 Las especificaciones están sujetas a cambios sin previo aviso por las constantes mejoras a que se someten los productos

1. Getting to know your new Z-Wave device

- No wiring necessary.
- Four function buttons. Each button supports up to three actions (up to 12 unique actions).
- Fits multi-gang wallplates (not included) for installation beside existing switches.

2. Actions

Actions allow the user to select predetermined actions and assign them to start or stop with the press of a button. The controller sends the button press information to the hub, which executes the action. An action can be many combinations of scenes, groups or events, and is greatly dependent on the hub capabilities.

A. LED indicator

B. Buttons

- Single press** — sends action 1 for that button to the hub/controller.
- Double press** — sends action 2 for that button to the hub/controller.
- Triple press** — sends action 3 for that button to the hub/controller.

C. Battery tray notch (located on side)

Installing or replacing battery

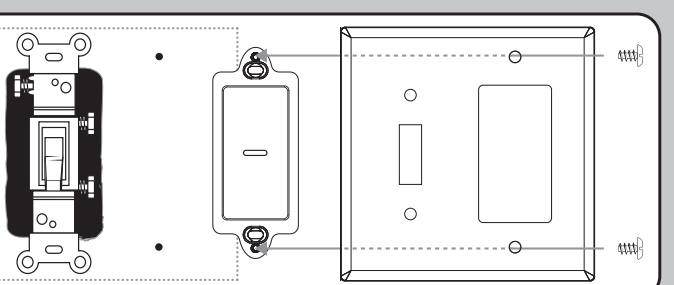
- Turn remote to the right side to reveal a slot in the lower right corner of controller.
- Insert a 1/4in. standard flat-blade screwdriver into the slot and twist to release housing clamps. Once edge is raised, gently move around the frame to release both halves.
- Remove old batteries by sliding them out of the top and bottom of the holders. Place new batteries with (+) side facing up.
- Snap the controller halves together.

3. Installing remote beside existing switch

- Remove wallplate from existing switch.
- Screw the remote bracket assembly onto new wallplate (not included).

NOTE: Use provided 1/4in. low-profile mounting bracket screws.

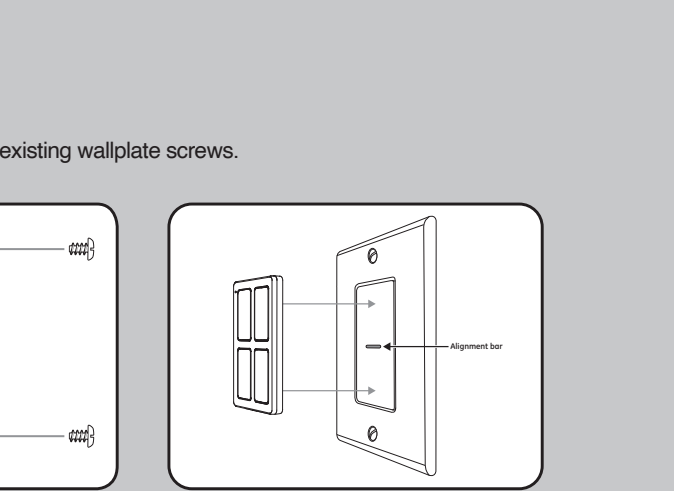
3. Place the wallplate assembly onto the existing switch and secure with existing wallplate screws.



Installing remote with single wallplate

Bracket design will work with standard electrical boxes and low-voltage mud rings.

- Using the supplied 1in. screws, secure the mounting bracket to the box.
- Place the wallplate (not included) onto the mounting bracket and secure with provided 1/4in. low-profile mounting bracket screws.



4. Adding your remote to a Z-Wave network

- Follow the instructions for your Z-Wave certified hub to add a device to the Z-Wave network.
- Once the hub is ready to add your device, press and hold either button for three seconds.
- The LED will flash two times when the remote sends add notification (NIF).
- The LED will keep lighting up for one minute if inclusion is successful.

NOTE: Some hubs require an additional step for secure inclusion. When prompted, scan the QR code on the back of the remote or type the 5-digit pin code located on the back of the remote.

5. Following the instructions for your Z-Wave certified hub, assign actions for each button press. An action can be many combinations of scenes, groups or events, and is greatly dependent on the hub capabilities.

If prompted by the controller to enter the S2 security code, refer to the QR code/ security number on the side of the box or the QR code label on the product (see Figure 1). Enter the 5-digit PIN code.

Figure 1:

Removing your remote from a Z-Wave network

- Follow the instructions for your Z-Wave certified hub to remove a device from the Z-Wave network.
- Once the hub is ready to remove your device, press and hold either button for three seconds.
- The LED will flash two times when the remote sends remove notification (NIF).

Returning your remote to factory defaults

- Press and release button 1 10 times quickly. All button presses must be within six seconds.
- The LED will flash five times when completed successfully.

NOTE: This should only be used in the event your network's primary controller/hub is missing or otherwise inoperable.

NOTE: SmartStart enabled products can be added into a Z-Wave network by scanning the QR code on the product with a controller providing SmartStart inclusion. No further action is required and the SmartStart product will be added automatically within 10 minutes of being switched on in the network vicinity.

Wakeup interval information

- Role type: Reporting Sleeping Slave (RSS)
- Wakeup interval: Supports a range of 0, 3600 seconds – 86,400 seconds (off, 1-24 hours)
- Default = 86,400 seconds (24 hours)
- Keep the default wakeup period to maintain the longest possible battery life. However, the minimum configurable value should be no less than 3600s (1hr) or to OFF 0s.

Z-WAVE INTEROPERABILITY

This product can be included and operated in any Z-Wave network with other Z-Wave certified devices from other manufacturers and/or other applications. All non-battery operated nodes within the network will act as repeaters regardless of vendor to increase reliability of the network.

This device supports Association Command Class (3 Groups)

- Association Group 1 supports Lifetime, Battery Reports, Device Reset Locally Notification, Central Scene Indicator Report
- Association Group 2 supports Basic Set and is controlled by pressing the UP or Down button once.
- Association Group 3 supports Basic Set and is controlled by double pressing the UP or Down button
- Each Association Group supports 5 total nodes