



012345678901234

SIEMENS

Gigaset SE680 WiMAX

S30853-H924-R301

This device is intended for use in the US!

**National laws and regulations shall be considered
before putting the device into service!**

Manufactured by Gigaset Communications GmbH under trademark license of Siemens AG

Produced by:

Gigaset Communications GmbH

Schlavenhorst 66

D-46395 Bocholt

Made in Germany



4 025515 501060



MAC: 02FBDE1001FF

Copying of this document, and giving it to others and the use or communication of the contents of this document, without the written consent of the manufacturer, is liable to payment of damages. All rights are reserved in the event of the grant of a patent or the registration of a utility model or design.

Weitergabe sowie Veröffentlichung dieser Unterlage, Veröffentlichung und Mitteilung ihres Inhaltes nicht gestattet, soweit nicht ausdrücklich zugestimmt. Zuwiderhandlungen verpflichten zu Schadenersatz. Alle Rechte für den Fall der Patenterteilung oder GM-Eintragung vorbehalten.

SK Pos.	S30853-S924-	R301
1010	C39363-A505-B110 HOUSING REAR PREASSEMBLED, RÜCKSCHALE	X 1 St.
1015	C39453-Z5-C432 FRAME HR-TM(GY)-A-IP67(05) GREY WIMAX	X 1 St.
1017	C39308-Z3008-B1 SCREW M3X8 (WITH TORX T6) WIMAX OUTDOOR	X 4 St.
1020	C39363-A505-C65 HEAT SPREADER WIMAX OUTDOOR SE680	X 1 St.
1030	S30853-Q924- LF-PCBA WIMAX SE680 2,6GHZ	B101 1 St.
1040	S30853-Q926- LF-PCBA WIMAX SE680/SE480 QUTDOOR PS	B101 1 St.
1050	C39308-Z3006-B1 SCREW M3 X 6 (WIMAX OUTDOOR MODEM)	11 1 St.
1060	V30146-A1063-D534 EXTENSION CORD 0,17M GREY RJ45 PLUG2JACK	X 1 St.
1070	V30146-A1064-D514 CABLE CAT5E 8POL 220MM BLACK TWISTED	X 1 St.
1080	C39363-A450-C35 SCHAUMSTOFF WIMAX OUTDOOR -A450-C30	X 1 St.
1090	C39363-A505-B300 ANTENNA 2,6GHZ FOR WIMAX OUTDOOR SE680	X 1 St.
1100	C39363-A505-C60 DICHTUNG, WIMAX OUTDOOR SE480 SE680	X 1 St.
1110	C39363-A505-B210 COVER SE680 WIMAX OUTDOOR	X 1 St.
1115	C39363-A505-C70 HÜLSE	X 12 St.
1120	C39308-Z5020-B1 SCREW M5X20 WITH MOUNTED DISC WIMAX OUTD	X 12 St.
1130	V32906-A5-X653 WARRANTY LABEL 62 X 22 MM	X 2 St.
1140	V32906-A7-X494 LABEL WATERPROOF 57X30MM	X 1 St.

Achtung!
Anziehdrehmoment für Montage beachten!
Schrauben Pos. 1120

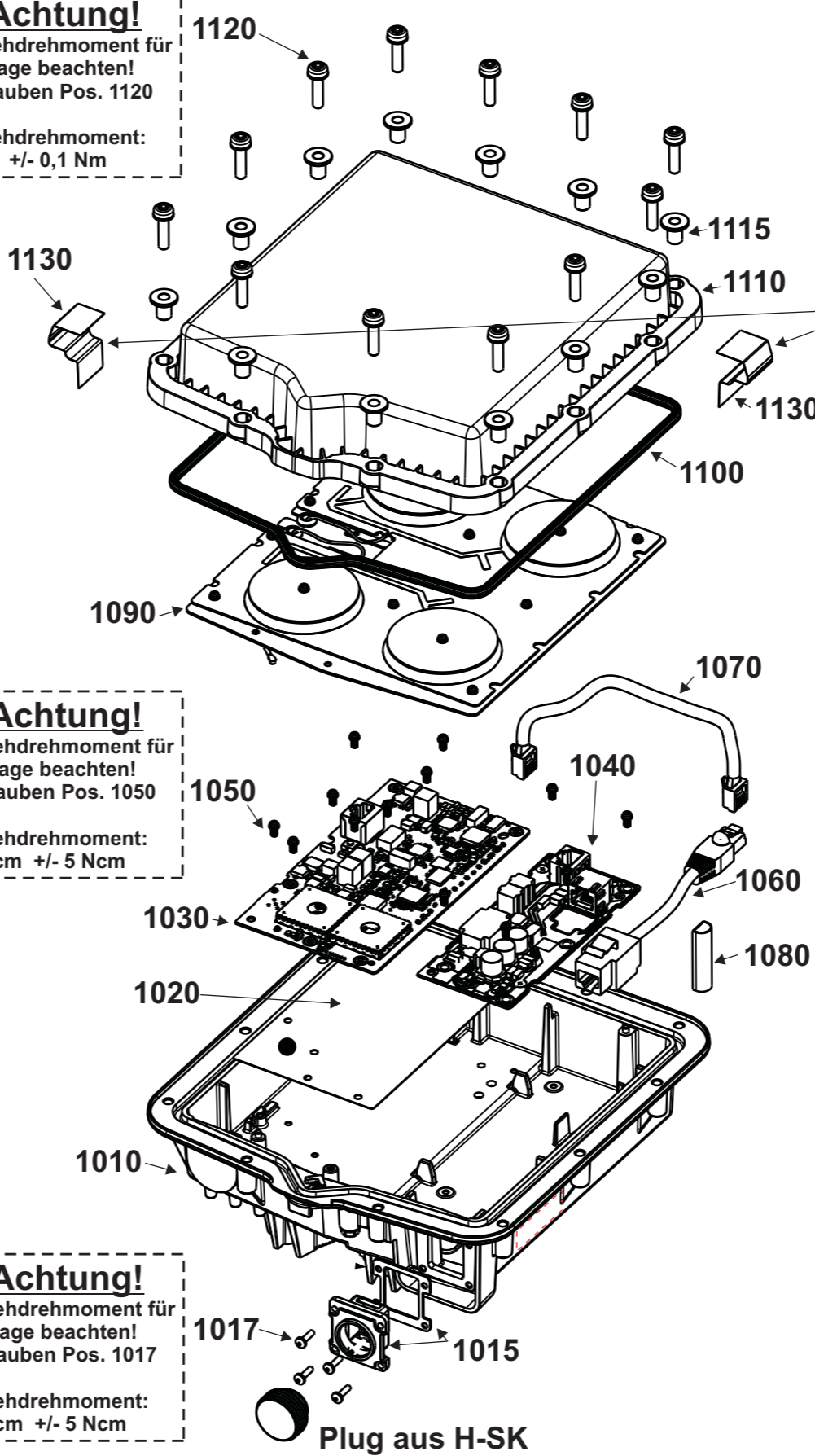
Anziehdrehmoment:
3 Nm +/- 0,1 Nm

Achtung!
Anziehdrehmoment für Montage beachten!
Schrauben Pos. 1050

Anziehdrehmoment:
30 Ncm +/- 5 Ncm

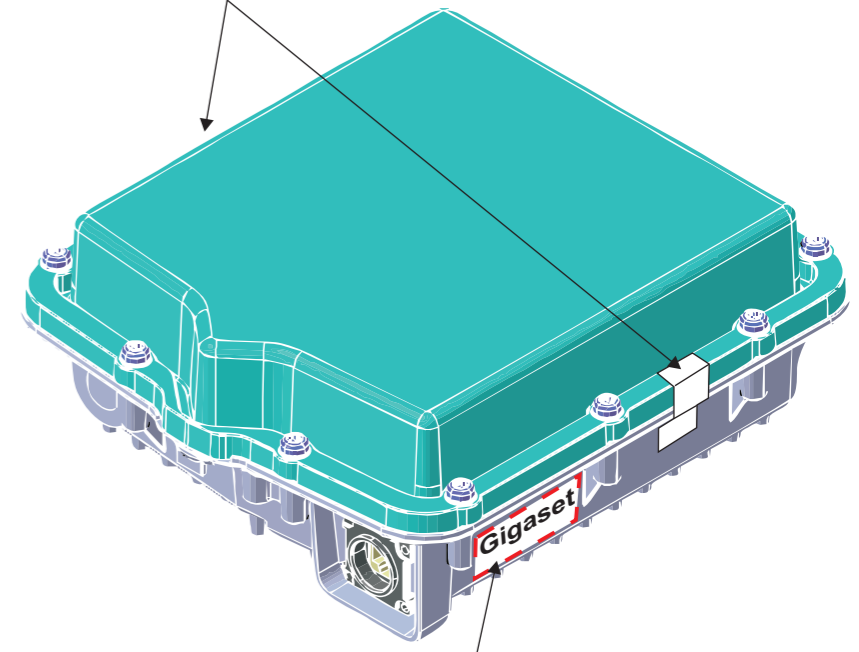
Achtung!
Anziehdrehmoment für Montage beachten!
Schrauben Pos. 1017

Anziehdrehmoment:
45 Ncm +/- 5 Ncm



Pos. 1130 2Stück
Bitte das Sicherheitsetikett wie abgebildet auf dem Deckel ansetzen und dann den Deckel mit der Bodenwanne versiegeln. Ein öffnen des Deckels würde nun das Etikett zerstören!

Warranty Void if Broken or Removed



SIEMENS Gigaset SE680 WIMAX
Made in Germany S30853-S924-R301-1
National laws and regulations shall be considered before putting the device into service!
FCC ID:TVU-SE680 CT/W9
FC LISTED LTE E190187 **UL us** **CE** **RoHS**
MAC:1A2B3C4D5E6F C39280-Z4-C584 only!

Pos. 1140 57x30 mm
Sachnummer, Zustand, MAC Adresse und Herstellort /-datum nur Beispiel!
Part number with issue, MAC address and productionplace and -date only example!

Zur Bedruckung des Geräteaufklebers darf nur folgendes Farbband am Thermotransferdrucker verwendet werden: TTF D-07741 von TOSHIBA/MSM

				Date 09.09.2008	Gerätefertigungsunterlage (equipment manufacturing document)
				Name Schmeisser	
2	ECM 44205	22.10.08	D01	GC PD D ED	Gigaset SE680 WiMAX US (2,6 GHz) Outdoormodem Basis
1	ECM 44173	09.09.08	D01	Gigaset Communications	
Issue Memorandum Date Name				artwork master	Page 1 of 2
CAD drawn alter on screen only				S30853-S924-R301-*-7422	
					BOM/299828/000/*

SIEMENS

Made in Germany

Gigaset SE680 WiMAX

S30853-S924-R301-1

National laws and regulations shall be considered before putting the device into service!

FCC ID:TVU-SE680

CT/W8

FC LISTED I.T.E.
E190187



US



MAC: 0002FBDE1001

C39280-Z4-C584 only!

