

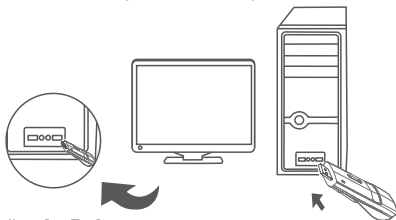
1. Conteúdos da Embalagem



* Este Guia de Instalação Rápida serve para todos os adaptadores USB wireless da netis, incluindo os modelos - WF2109, WF2111, WF2116, WF2119, WF2119S, WF2120, WF2123, WF2503, WF2505, WF2506; WF2150, WF2151, WF2190, etc.

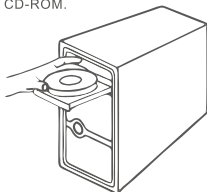
2. Conexão de Hardware

Ligue o adaptador wireless directamente num interface USB disponível no seu computador. (Para os modelos WF2116/WF2151/WF2190, pode ligar o adaptador e o seu computador com a estação USB incluída.)



3. Instalação do Driver

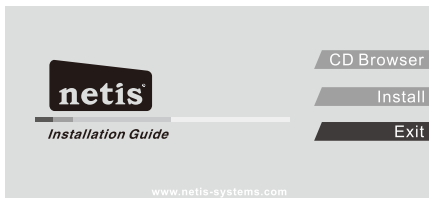
3.1. Insira o CD de Driver da netis no leitor de CD-ROM.



3.2. Instale o driver fornecido no CD.

Para Windows 8/7/Vista/XP

O **Assistente de Configuração** do CD irá guiar através dos passos de instalação do driver.



Clique em **“Install”(Instalar)**. O assistente de driver inteligente da netis irá escolher o programa de driver correcto automaticamente baseado no seu sistema operativo Windows.

A janela de **Assistente InstallShield** irá aparecer. Clique em **“Seguinte”** e siga os passos para concluir a instalação do driver.

Para SO MAC

Abra a pasta **“Driver”> “MAC”** do CD.

Seleccione o pacote de driver de acordo com a sua versão do SO MAC e execute o ficheiro **Installer.pkg**.

Um diálogo de instalação irá aparecer. Clique em **“Continuar”** e siga os passos para concluir a instalação do driver.

Para Linux

Podem obter os ficheiros de driver disponíveis na pasta **“Driver” > “Linux”** do CD.

Dica: Para os seguintes passos, visite o website da netis em www.netis-systems.com.

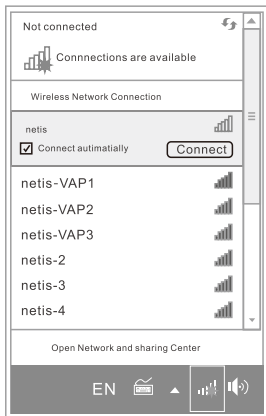
4. Conexão à Rede Wireless

Para Windows 8/7/Vista/XP

(Aqui utilizamos o Windows 7 como exemplo.)

Após a instalação do driver, clique no ícone de conexão de rede wireless no canto inferior direito da barra de tarefas. Escolha a rede wireless disponível, e clique no botão **“Ligar” (Connect)** para definir a conexão wireless.

Se a rede wireless for segura, introduza a chave de segurança/palavra passe na janela seguinte.



Para SO MAC

Clique no ícone de Rede Wireless como mostrado abaixo.



Escolha a rede wireless disponível, e clique no botão “**Ligar**” para definir a conexão wireless.
Se a rede wireless for segura, introduza a chave de segurança/palavra passe na janela seguinte.

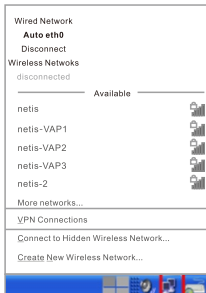
Wireless Network Utility					
Link Status	Profiles	Available Network	Advanced Setting	WPS	Information
Associated	SSID	Channel	Network Type	Encryption	BSSID
	netis	9	Infrastructure	WPA2-PSK AES	f8d111fefaa6
	netis-VAP1	11	Infrastructure	WPA2-PSK AES	00e04c972cd2
	netis-VAP2	1	Infrastructure	WPA-PSK AES	1c7ee5937a08
	netis-VAP3	1	Infrastructure	WPA2-PSK AES	0810765ed407
	netis-2	6	Infrastructure	WPA2-PSK AES	000c35450c00
	netis-3	6	Infrastructure	WPA-PSK AES	08107777113a
	netis-4	6	Infrastructure	WPA2-PSK AES	081076733021
	netis-5	8	Infrastructure	WPA2-PSK AES	081076430e81
	netis-6	8	Infrastructure	WPA2-PSK AES	08107704313d

Para Linux

(Aqui utilizamos Ubuntu como exemplo.)

Escolha a rede wireless disponível para definir a conexão wireless.

Se a rede wireless for segura, introduza a palavra passe na janela seguinte.



Apoio Técnico: support@netis-systems.com

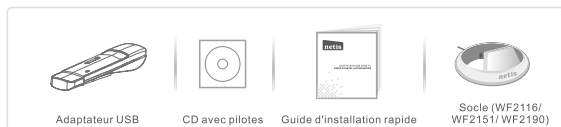




**ADAPTATEUR USB SANS FIL
GUIDE D'INSTALLATION RAPIDE**



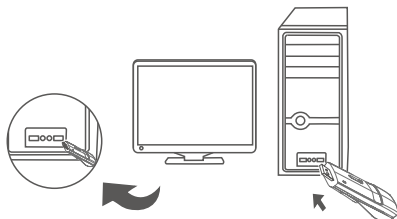
1. Contenu de la boîte



* Ce guide d'installation rapide concerne ADAPTATEUR USB SANS FIL: WF2109, WF2111, WF2116, WF2119, WF2119S, WF2120, WF2123, WF2503, WF2505, WF2506; WF2150, WF2151, WF2190.

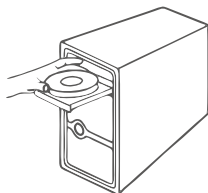
2. Connexion du matériel

Branchez l'adaptateur directement sur un port USB de votre ordinateur. Pour les modèles WF2116/ WF2151/ WF2190 vous pouvez brancher aussi le socle fourni.



3. Installation du pilote

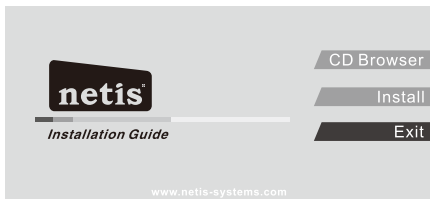
3.1. Insérez le CD fourni dans votre lecteur.



3.2. Installation du pilote.

Sous Windows 8/7/Vista/XP

L'assistant qui se trouve sur le CD vous guide tout au long de l'installation.



Cliquez sur **Install [Installer]**. L'assistant vous aide à sélectionner le pilote adapté à votre système d'exploitation.

Une boîte de dialogue **InstallShield Wizard** s'affiche à l'écran. Cliquez sur **Next [Suivant]** et suivez les étapes comme indiqué à l'écran.

Sous MacOS

Sur le CD, allez dans **Driver > MAC**.

Sélectionnez le pilote adapté à votre système d'exploitation et cliquez sur le fichier **Installer.pkg**.

La boîte de dialogue s'affiche à l'écran. Cliquez sur **Continue [continuer]** et suivez les étapes **comme** indiqué à l'écran.

Sous Linux

Sur le CD, allez dans **Driver > Linux**.

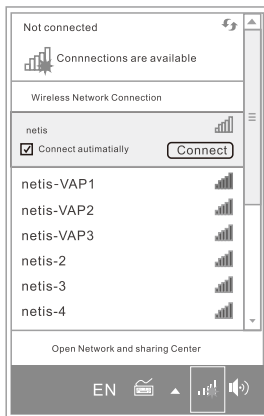
Pour plus de détails, allez sur www.netis-systems.com.

4. Connexion au réseau sans fil

Sous Windows 8/7/Vista/XP

Une fois le pilote installé, cliquez sur l'icône des connexions sans fil qui se trouve dans la barre des tâches. Sélectionnez le réseau sans fil disponible auquel vous souhaitez vous connecter et cliquez sur le bouton **Connect [connexion]** pour paramétrer la connexion sans fil.

Si la connexion sans fil est sécurisée, entrez le code dans le champ correspondant.



Sous MacOS

Cliquez sur l'icône de connexion sans fil



Sélectionnez le réseau disponible auquel vous souhaitez vous connecter et cliquez sur le bouton **Connect [connexion]** pour paramétrer la connexion sans fil.

Si vous optez pour une connexion sécurisée, entrez le mot de passe sur la page suivante.