

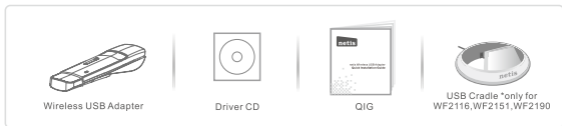


netis Wireless USB Adapter  
**Quick Installation Guide**





## 1.Package Contents

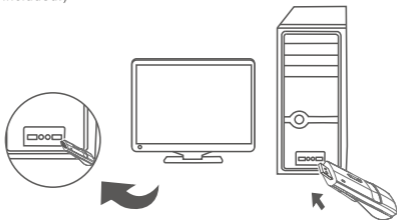


\* This QIG is for all netis wireless USB adapters, including models- WF2109, WF2111, WF2116, WF2119, WF2119S, WF2120, WF2123, WF2503, WF2505, WF2506; WF2150, WF2151, WF2190, etc.

\* The product model shown in this QIG is WF2150, as an example.

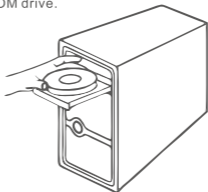
## 2.Hardware Connection

Plug the wireless adapter directly into an available USB interface on your computer.  
(For WF2116/WF2151/WF2190, you may connect the adapter and your computer with the USB cradle included.)



## 3.Driver Installation

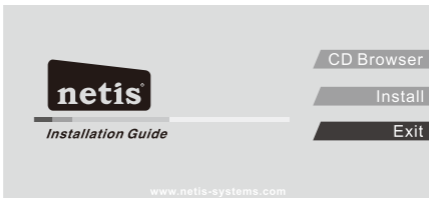
3.1.Insert the netis Driver CD into your CD-ROM drive.



3.2. Install the provided driver from the CD.

#### For Windows 8/7/Vista/XP

The **Setup Wizard** on the CD will guide you through the driver installation procedures.



Simply click **“Install”**. The netis smart driver assistant will choose the correct driver program automatically based on your Windows operating system.

The **InstallShield Wizard** window will appear, then please click **“Next”** and follow the step by step procedures to finish the driver installation.

#### For MAC OS

Open the folder **“Driver”** > **“MAC”** from the CD.

Select the driver package according to your MAC OS version and click the **Installer.pkg** file.

Then an installation dialog will pop up. Please click **“Continue”** and follow the step by step procedures to finish the driver installation.

#### For Linux

You may get the available driver files from the **“Driver”** > **“Linux”** folder in the CD.

**Tip:** For further steps, please visit netis website at [www.netis-systems.com](http://www.netis-systems.com).

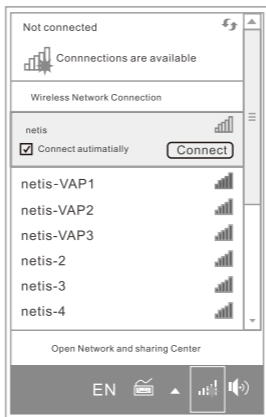
## 4. Connect to the Wireless Network

#### For Windows 8/7/Vista/XP

(Here we take Windows 7 for example.)

After driver installation, please click on the wireless network connection icon in the lower right corner of the task bar. Choose the available wireless network, and click on the **“Connect”** button to setup a wireless connection.

If the wireless network is secured, enter the security key/ password in the next popup window.



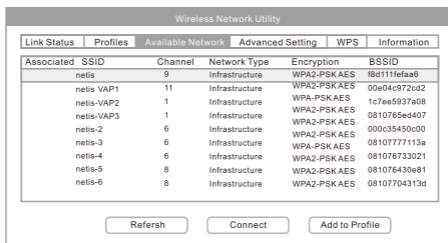
#### For MAC OS

Click the Wireless Network icon as below.



Choose the available wireless network, and click on the **“Connect”** button to setup a wireless connection.

If the wireless network is secured, enter the network key/ password in the next page.

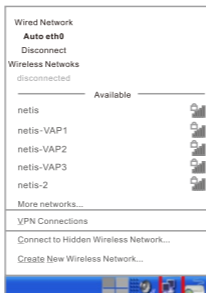


## For Linux

(Here we take Ubuntu for example.)

Choose the available wireless network to setup a wireless connection.

If the wireless network is secured, enter the password in the popup window.



**Technical Support:** [support@netis-systems.com](mailto:support@netis-systems.com)



Interruptor no administrado netis  
**Guía de Instalación Rápida**



## 1. Contenido del empaque



\* Esta guía de instalación rápida es para todos los adaptadores inalámbricos USB netis, incluyendo los modelos- WF2109, WF2111, WF2116, WF2119, WF2119S, WF2120, WF2123, WF2503, WF2505, WF2506; WF2150, WF2151, WF2190, etc.

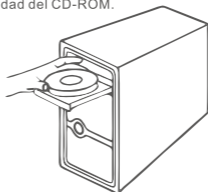
## 2. Conexión del Hardware

Conecte el adaptador inalámbrico directamente a un puerto disponible de USB en su ordenador. (Para WF2116/WF2151/WF2190, puede conectar el adaptador y el ordenador con la base de la USB adjunta aquí.)



## 3. Instalación del Driver

3.1. Introduzca el CD del Driver netis en la unidad del CD-ROM.

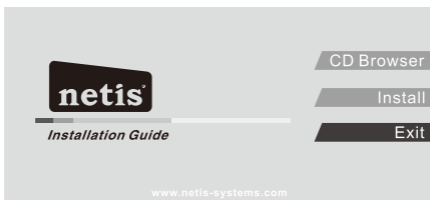




### 3.2. Instale el driver que está en el CD.

#### Para Windows 8/7/Vista/XP

El **Asistente de Instalación** en el CD le indicará los procedimientos de instalación del controlador.



Simplemente haga clic en **“Install” (Instalar)**. El asistente del smart driver netis elegirá automáticamente el correcto programa del driver en función de su sistema operativo de Windows.

Aparecerá la ventana del **Asistente de Instalación**, a continuación, haga clic en **“Siguiente”** y siga las instrucciones paso a paso de los procedimientos para finalizar la instalación del driver.

#### Para MAC OS

Abra la carpeta **“Driver”**> **“MAC”** que está en el CD.

Seleccione el paquete de driver según la versión de su MAC OS y ejecute el archivo **Installer.pkg**.

A continuación, se abre un cuadro de diálogo de instalación. Por favor, haz clic en **“Continuar”** y siga las instrucciones paso a paso de los procedimientos para finalizar la instalación del driver.

#### Para Linux

Puede encontrar los archivos de los driver disponibles en la carpeta del **“Driver”**> **“Linux”** que está en el CD.

**Consejo:** Para más pasos, por favor visite el sitio web de netis [www.netis-systems.com](http://www.netis-systems.com).

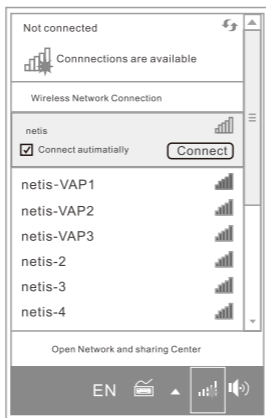
## 4. Conectar a la red inalámbrica

#### Para Windows 8/7/Vista/XP

(Nosotros tomamos como ejemplo el Windows 7.)

Después de la instalación del driver, haga clic en el icono de conexión de red inalámbrica en la esquina inferior derecha de la barra de tareas. Seleccione la red inalámbrica disponible, y para configurar una conexión inalámbrica haga clic en el botón **“conectar”(Connect)**.

Si la red inalámbrica está protegida, introduzca en la siguiente ventana emergente la clave de seguridad / contraseña.



### Para MAC OS

Haga clic en el icono de red inalámbrica de la siguiente manera.



Seleccione la red inalámbrica disponible, y para configurar una conexión inalámbrica haga clic en el botón **"conectar"**.

Si la red inalámbrica está protegida, introduzca en la página siguiente la clave de red / contraseña.

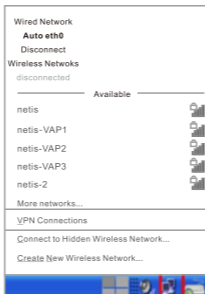
Wireless Network Utility					
Link Status	Profiles	Available Network	Advanced Setting	WPS	Information
Associated	SSID	Channel	Network Type	Encryption	BSSID
	netis	9	Infrastructure	WPA2-PSK AES	f8d111fefaa6
	netis-VAP1	11	Infrastructure	WPA2-PSK AES	00e04c972cd2
	netis-VAP2	1	Infrastructure	WPA-PSK AES	1c7ee5937a08
	netis-VAP3	1	Infrastructure	WPA2-PSK AES	0810765ed407
	netis-2	6	Infrastructure	WPA2-PSK AES	000c35450c00
	netis-3	6	Infrastructure	WPA-PSK AES	08107777113a
	netis-4	6	Infrastructure	WPA2-PSK AES	081076733021
	netis-5	8	Infrastructure	WPA2-PSK AES	081076430e81
	netis-6	8	Infrastructure	WPA2-PSK AES	08107704313d

## Para Linux

(Nosotros tomamos como ejemplo Ubuntu.)

Seleccione la red inalámbrica disponible para configurar una conexión inalámbrica.

Si la red inalámbrica está protegida, introduzca en la ventana emergente la contraseña.



**Soporte Técnico:** [support@netis-systems.com](mailto:support@netis-systems.com)





Adaptador USB Wireless da netis  
**Guia de Instalação Rápida**



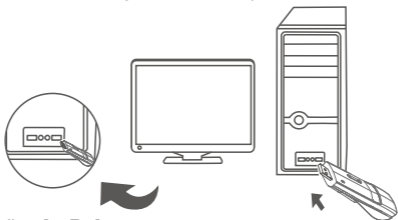
## 1. Conteúdos da Embalagem



\* Este Guia de Instalação Rápida serve para todos os adaptadores USB wireless da netis, incluindo os modelos - WF2109, WF2111, WF2116, WF2119, WF2119S, WF2120, WF2123, WF2503, WF2505, WF2506; WF2150, WF2151, WF2190, etc.

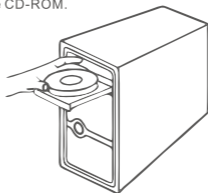
## 2. Conexão de Hardware

Ligue o adaptador wireless directamente num interface USB disponível no seu computador. (Para os modelos WF2116/WF2151/WF2190, pode ligar o adaptador e o seu computador com a estação USB incluída.)



## 3. Instalação do Driver

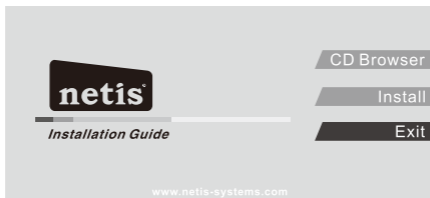
3.1. Insira o CD de Driver da netis no leitor de CD-ROM.



### 3.2. Instale o driver fornecido no CD.

#### Para Windows 8/7/Vista/XP

O **Assistente de Configuração** do CD irá guiar através dos passos de instalação do driver.



Clique em **“Install”(Instalar)**. O assistente de driver inteligente da netis irá escolher o programa de driver correcto automaticamente baseado no seu sistema operativo Windows.

A janela de **Assistente InstallShield** irá aparecer. Clique em **“Seguinte”** e siga os passos para concluir a instalação do driver.

#### Para SO MAC

Abra a pasta **“Driver”> “MAC”** do CD.

Selecione o pacote de driver de acordo com a sua versão do SO MAC e execute o ficheiro **Installer.pkg**.

Um diálogo de instalação irá aparecer. Clique em **“Continuar”** e siga os passos para concluir a instalação do driver.

#### Para Linux

Podem obter os ficheiros de driver disponíveis na pasta **“Driver” > “Linux”** do CD.

**Dica:** Para os seguintes passos, visite o website da netis em [www.netis-systems.com](http://www.netis-systems.com).

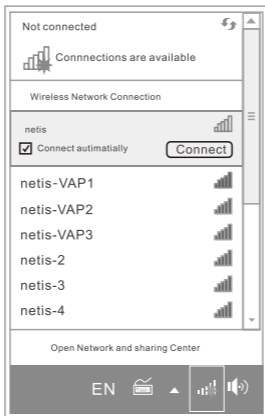
## 4. Conexão à Rede Wireless

#### Para Windows 8/7/Vista/XP

(Aqui utilizamos o Windows 7 como exemplo.)

Após a instalação do driver, clique no ícone de conexão de rede wireless no canto inferior direito da barra de tarefas. Escolha a rede wireless disponível, e clique no botão **“Ligar” (Connect)** para definir a conexão wireless.

Se a rede wireless for segura, introduza a chave de segurança/palavra passe na janela seguinte.



### Para SO MAC

Clique no ícone de Rede Wireless como mostrado abaixo.



Escolha a rede wireless disponível, e clique no botão “**Ligar**” para definir a conexão wireless.  
Se a rede wireless for segura, introduza a chave de segurança/palavra passe na janela seguinte.