

Need Help?

Thank you for your purchase.
Questions, comments or feedback?
We'd love to hear from you.
For more information about our
Smart Wi-Fi Products and to access
our user guides please visit:



www.feit.com/help

Connect with Us



@FeitElectric



@FeitElectricInc



feitelectricalighting

Alexa and all related logos are trademarks of Amazon.com, Inc. or its affiliates.

Google, Google Play and Google Home are trademarks of Google LLC.

Apple, the Apple logo, iPad and iPhone are trademarks of Apple Inc., registered in the U.S. and other countries. App Store is a service mark of Apple Inc.

FCC STATEMENT: This device complies with part 15 of the FCC Rules. Operation is subject to the following two conditions: (1) This device may not cause harmful interference, and (2) this device must accept any interference received, including interference that may cause undesired operation. Note: This equipment has been tested and found to comply with the limits for a Class B digital device, pursuant to part 15 of the FCC Rules. These limits are designed to provide reasonable protection against harmful interference in a residential installation. This equipment generates, uses and can radiate radio frequency energy and, if not installed and used in accordance with the instructions, may cause harmful interference to radio communications. However, there is no guarantee that interference will not occur in a particular installation. If this equipment does cause harmful interference to radio or television reception, which can be determined by turning the equipment off and on, the user is encouraged to try to correct the interference by one or more of the following measures: Reorient or relocate the receiving antenna. Increase the separation between the equipment and receiver. Connect the equipment into an outlet on a circuit different from that to which the receiver is connected. Consult the dealer or an experienced radio/TV technician for help. Any changes or modifications not expressly approved by the manufacturer could void the user's authority to operate the equipment. CAN ICES-005 (B).

ISED STATEMENT: This device complies with Industry Canada's licence-exempt RSSs. Operation is subject to the following two conditions: (1) This device may not cause interference; and (2) This device must accept any interference, including interference that may cause undesired operation of the device.

Radiation Exposure Statement: This device complies with FCC radiation exposure limits set forth for an uncontrolled environment. This device should be installed and operated with a minimum distance of 20cm between the radiator and your body.



Smart Wi-Fi Product

LED Lamp Installation Guide

1 DOWNLOAD AND INSTALL THE FEIT ELECTRIC APP

- Search for the Feit Electric app in the App Store or Google Play Store.



- Download and install the Feit Electric app on your smart device.



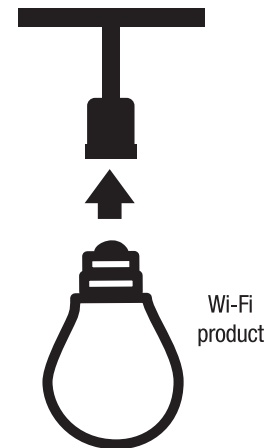
Feit Electric app

- Set up an account or log in to your existing account.

2 INSTALL YOUR Wi-Fi PRODUCT

- Screw into an E26 medium base socket.

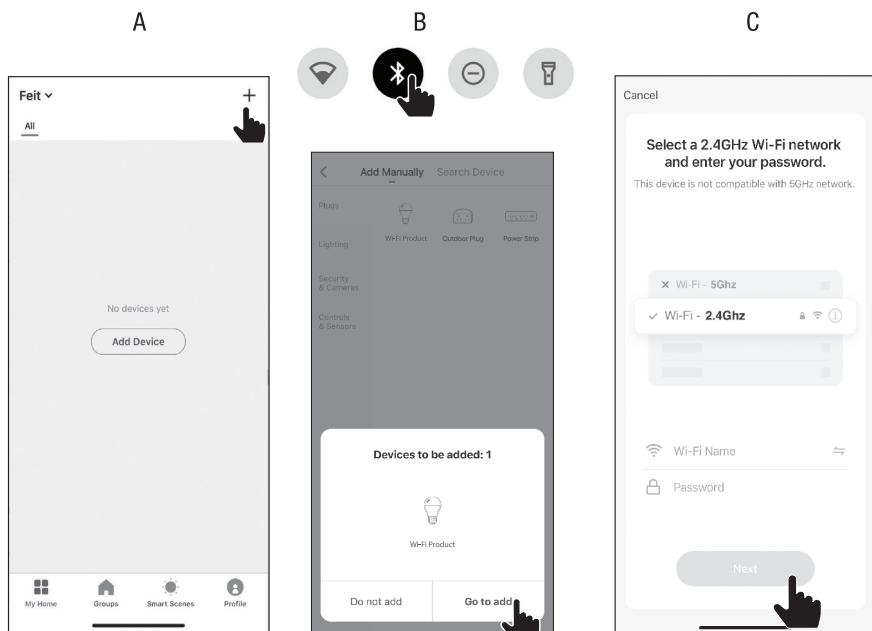
NOTE: Constant power to the Wi-Fi product is required at all times.



3 OPEN THE FEIT ELECTRIC APP TO COMPLETE SETUP

- Enable Bluetooth on your mobile device.
- Tap the plus (+) sign in the upper-right corner.
- The Wi-Fi product name(s) will pop up on the Feit Electric app. Tap on **Go to add**, then select the product to add.
- You will be prompted to enter your Wi-Fi network name and password.
- Only one Wi-Fi product may be added at a time using Bluetooth set up. Repeat Step 3 to add additional products. Alternative set up options and help instructions are available in the Feit Electric app.

NOTE: Be sure to connect to a 2.4GHz Wi-Fi network that covers your installation location.

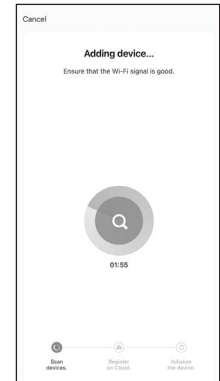


NOTE: If the Wi-Fi product is not blinking, turn the product Off then On 3 times to enable pairing mode.

4 STATUS WINDOW

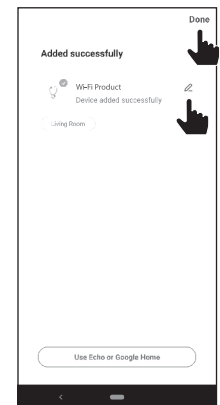
- The **Adding device** status window will appear. Wait until the connection is complete.

NOTE: If unsuccessful, the **"Failed to Add"** window will appear. Start over and try again or select an alternative pairing method in the Feit Electric App.



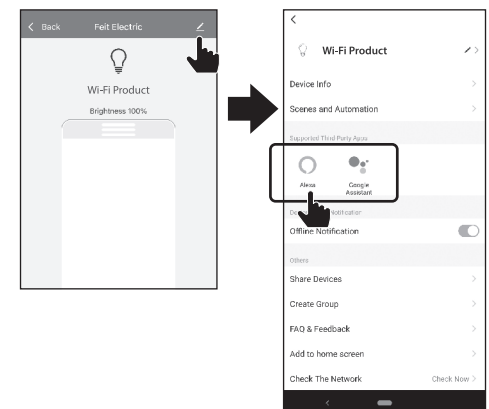
5 ADDED SUCCESSFULLY

- To rename the Wi-Fi product(s), tap the **Pen** icon. Enter a new name and tap **Save**.
- Tap **Done** in the upper-right corner.
- The Wi-Fi product(s) are now ready to be controlled with the Feit Electric App.



6 (OPTIONAL) CONNECT TO GOOGLE ASSISTANT OR ALEXA USING THE IN APP GUIDE

- Tap on the **Pen** icon.
- Choose **Alexa** or **Google Assistant**.
- Follow the on-screen instructions to complete setup.



For more information on how to use the Wi-Fi product or find more setup instructions, please go to feit.com/help.

Besoin d'aide?

Merci pour votre achat.

Questions, commentaires ou commentaires?

Nous aimerions recevoir de vos nouvelles.

Pour plus d'informations sur notre

Produit Wi-Fi Intelligent et pour accéder

nos guides d'utilisation s'il vous plaît visitez:



www.feit.com/help



Produit Wi-Fi Intelligent

Guide d'installation de la lampe DEL

1 TÉLÉCHARGER ET INSTALLER L'APP FEIT ELECTRIC

- Recherchez l'application Feit Electric dans l'App Store ou Google Play Store.



- Téléchargez et installez l'application Feit Electric sur votre appareil intelligent.



Feit Electric app

- Créez un compte ou connectez-vous à votre compte existant.

Connect with Us



@FeitElectric



@FeitElectricInc



feitelectriclighting

Alexa et tous les logos associés sont des marques commerciales d'Amazon.com, Inc. ou de ses filiales. Google, Google Play et Google Home sont des marques commerciales de Google LLC. Apple, le logo Apple, iPad et iPhone sont des marques commerciales d'Apple Inc., déposées aux États-Unis et dans d'autres pays. App Store est une marque de service d'Apple Inc.

DÉCLARATION DE CONFORMITÉ FCC : Ce dispositif est conforme à la partie 15 des règles de la FCC. Le fonctionnement est soumis aux deux conditions suivantes, cet appareil : 1) ne doit pas causer d'interférences nuisibles, 2) doit accepter toutes les interférences reçues, y compris celles susceptibles de provoquer des interférences nuisibles. Remarque : Cet équipement a été testé et répond aux limites établies pour les appareils numériques de catégorie B, conformément à la partie 15 des règles de la FCC. Ces limites sont établies afin d'offrir une protection raisonnable contre toute interférence nuisible dans une installation résidentielle. Cet équipement génère, utilise et émet de l'énergie radioélectrique et peut causer des interférences nuisibles dans les communications radio s'il n'est pas correctement installé et utilisé. Toutefois, rien ne garantit qu'aucune interférence ne se produira dans une installation donnée. Si cet équipement cause des interférences nuisibles aux communications radiophoniques ou télévisuelles, lesquelles peuvent être repérées en allumant et en éteignant l'équipement, l'utilisateur peut essayer de remédier au problème par l'une des mesures suivantes : réorienter ou déplacer l'antenne réceptrice. Augmenter la distance entre l'équipement et le récepteur. Brancher l'équipement dans une prise qui ne se trouve pas sur le même circuit que celui dans lequel le récepteur est connecté. Consulter le fournisseur ou un technicien radio/TV expérimenté pour obtenir de l'aide. Tout changement ou modification non expressément approuvé par le fabricant pourrait annuler le droit de l'utilisateur à utiliser l'équipement. CAN NMB-005 (B).

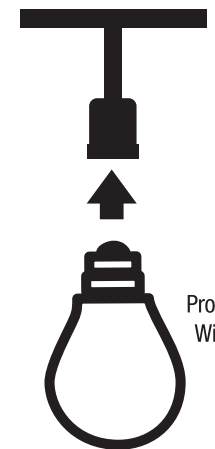
DÉCLARATION DE CONFORMITÉ ICSED : Cet appareil est conforme aux RSS sans licence d'Industrie Canada. Son fonctionnement est soumis aux deux conditions suivantes : (1) Cet appareil ne doit pas provoquer d'interférences ; et (2) Cet appareil doit accepter toute interférence, y compris les interférences susceptibles de provoquer un fonctionnement indésirable de l'appareil.

ÉNONCÉ SUR L'EXPOSITION AUX RAYONNEMENTS : Cet appareil est conforme aux limites d'exposition aux rayonnements de la FCC établies pour un environnement non contrôlé. Cet appareil doit être installé et utilisé avec une distance minimale de 20 cm entre le radiateur et votre corps.

2 INSTALLEZ VOTRE PRODUIT Wi-Fi

- Visser dans la douille à base moyenne E26.

REMARQUE: Une alimentation constante du produit Wi-Fi est requise à tout moment.

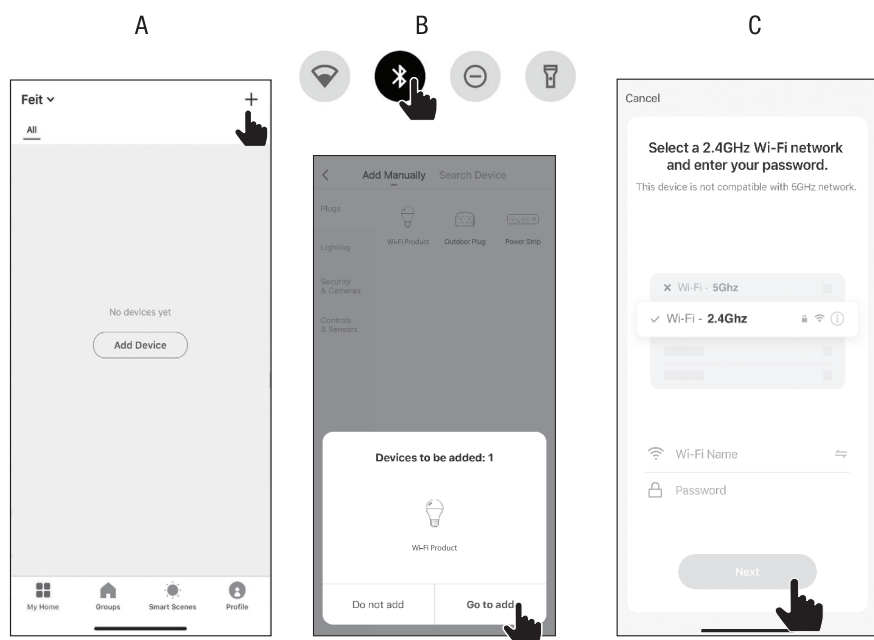


Produit Wi-Fi

3 OUVREZ L'APPLICATION FEIT ELECTRIC POUR TERMINER LA CONFIGURATION

- Activez Bluetooth sur votre appareil mobile.
- Appuyez sur le signe plus (+) dans le coin supérieur droit.
- Le(s) nom(s) du produit Wi-Fi apparaîtront sur l'application Feit Electric. Appuyez sur **Aller pour ajouter**, puis sélectionnez le produit à ajouter.
- Vous serez invité à saisir le nom et le mot de passe de votre réseau Wi-Fi.
- Un seul produit Wi-Fi peut être ajouté à la fois à l'aide de la configuration Bluetooth. Répétez l'étape 3 pour ajouter des produits Wi-Fi supplémentaires. Des options de configuration alternatives et des instructions d'aide sont disponibles dans l'application Feit Electric.

REMARQUE : Assurez-vous de vous connecter à un réseau Wi-Fi 2,4GHz qui couvre votre emplacement d'installation.

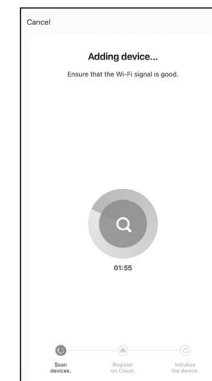


REMARQUE: Si le produit Wi-Fi ne clignote pas, éteignez puis rallumez le produit 3 fois pour activer le mode d'appairage.

4 FENÊTRE D'ÉTAT

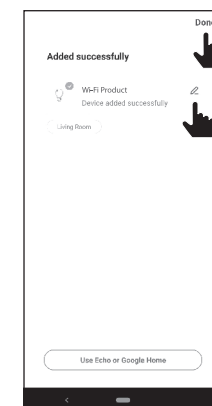
- La fenêtre d'état de l'**ajout de périphérique** apparaîtra. Attendez que la connexion soit terminée.

REMARQUE: En cas d'échec, la fenêtre "Échec de l'ajout" apparaîtra. Recommencez et réessayez ou sélectionnez une autre méthode de couplage dans l'application Feit Electric.



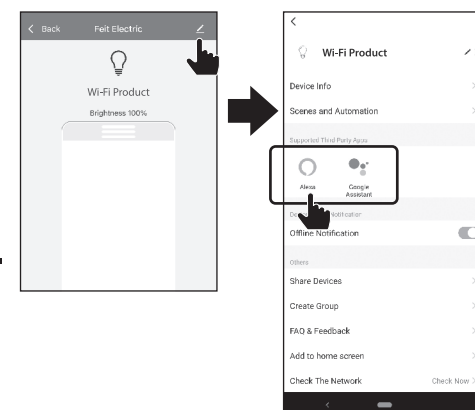
5 AJOUTÉ AVEC SUCCÈS

- Pour renommer le(s) produit(s) Wi-Fi, appuyez sur l'icône **Stylo**. Saisissez un nouveau nom et appuyez sur **Enregistrer**.
- Appuyez sur **Terminé** dans le coin supérieur droit.
- Le ou les produits Wi-Fi sont maintenant prêts à être contrôlés avec l'application Feit Electric.



6 (OPTIONNEL) CONNECTEZ-VOUS À GOOGLE ASSISTANT OU ALEXA À L'AIDE DU GUIDE DE L'APPLICATION

- Appuyez sur l'icône **Stylo**.
- Choisissez **Alexa** ou **Google Assistant**.
- Suivez les instructions à l'écran pour terminer la configuration.



Pour plus d'informations sur l'utilisation du produit Wi-Fi ou pour trouver plus d'instructions de configuration, rendez-vous sur fait.com/help.