

MF286C3

Comencemos

Primeros pasos con el dispositivo.

INFORMACIÓN LEGAL

Propiedad intelectual © 2019 ZTE CORPORATION.

Todos los derechos reservados.

Ninguna parte de esta publicación se puede extraer, reproducir, traducir ni utilizar de ninguna forma ni por ningún medio, electrónico o mecánico, lo que incluye el fotocopiado y la microfilmación, sin contar con el consentimiento previo por escrito de ZTE Corporation.

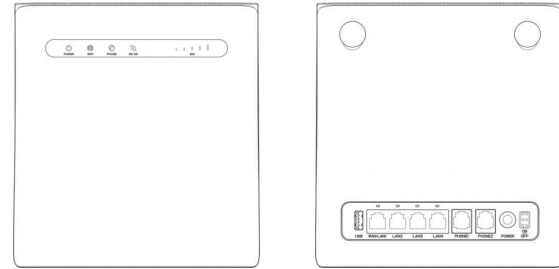
El manual es publicado por ZTE Corporation. Nos reservamos el derecho de rectificar los errores de impresión, así como el derecho de actualizar las especificaciones sin previo aviso.

N.º de versión: R1.0

Hora de la edición: 21 de junio de 2021

Conoce tu dispositivo

Vista externa



1

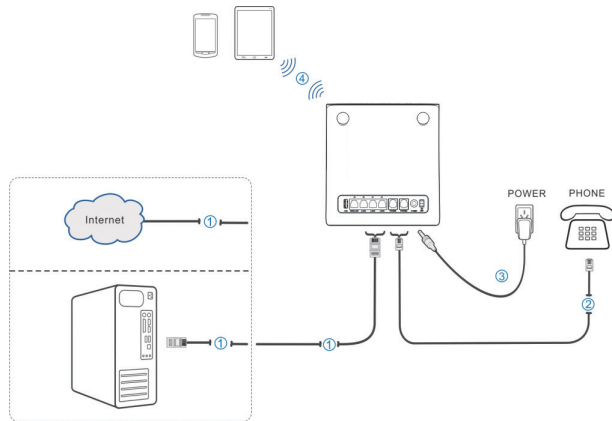
2

Primeros pasos con el dispositivo

Conexión de su dispositivo

Siga el número para conectar su dispositivo.

Si selecciona un modo de operación diferente, la conexión del puerto LAN será diferente. Consulte el capítulo "Acceso a Internet". Si desea usar la red móvil para conectarse a Internet o usar el teléfono de su casa, primero debe insertar la tarjeta (U)SIM.



5

NOTA:

Utilice la antena externa original si es necesario.

Indicadores

Indicador	Estado	Descripción
POWER (Alimentación) 	Azul encendida	La alimentación está encendida y la fuente de alimentación externa funciona normalmente.
	Apagada	La alimentación está apagada o la alimentación externa funciona de manera anormal.
WIFI 	Azul encendida	La conexión Wi-Fi funciona normalmente sin transmisión de datos.
	Azul intermitente	La conexión Wi-Fi funciona normalmente con transmisión de datos.
	Apagada	La conexión Wi-Fi funciona de manera anormal o la función Wi-Fi está desactivada.
TELÉFONO 	Apagada	El dispositivo no se encuentra registrado a la red.
	Azul encendida	El dispositivo se encuentra registrado a la red.

3

Iniciar su dispositivo

PRECAUCIÓN:

Su dispositivo debe colocarse en un entorno bien ventilado. No cubra el dispositivo.

Deslice el interruptor de **encendido/apagado** para iniciar el dispositivo. Después de inicializar el dispositivo, asegúrese de que los indicadores LED estén en estado normal.

NOTA:

Después de apagar el dispositivo, si se le llama, la persona que llama oír un tono de aviso como "No es posible comunicarse con el suscriptor que está marcando ahora".

Configuración de su computadora

En el siguiente procedimiento, se describe cómo configurar el protocolo de Internet en Windows para tu conexión Wi-Fi.

- Haz clic derecho en **Red** y selecciona **Propiedades**.
- Selecciona **Cambiar configuración del adaptador**.
- Haz clic derecho en **Conexión de red inalámbrica** y selecciona **Propiedades**.

NOTA:

Si utiliza un cable de red para conectar su PC a su dispositivo, debe hacer clic con el botón secundario en **Conexión de área local** y selecciona **Propiedades**.

- Selecciona **Protocolo de Internet versión 4 (TCP/IPv4)** y haz clic en **Propiedades**.
- Selecciona **Obtener una dirección IP automáticamente** y **Obtener la dirección del servidor DNS automáticamente**, y haga clic en **ACEPTAR**.

Acceso a Internet

Antes de acceder a Internet, asegúrese de que las siguientes operaciones hayan finalizado.

- Su dispositivo está conectado al dispositivo terminal a través de un cable de red o Wi-Fi.

7

Indicador	Estado	Descripción
3G/4G 	Rojo	El dispositivo está encendido, pero no está registrado en la red móvil. No se ha insertado una tarjeta (U)SIM o no hay servicio de red disponible.
	Azul intermitente	El dispositivo está conectado a la red LTE y se están transfiriendo datos.
3G/4G 	Azul fijo	El dispositivo está registrado en la red LTE.
	Verde intermitente	El dispositivo está conectado a la red 2G/3G y se están transfiriendo datos.
	Verde fijo	El dispositivo está registrado en la red 2G/3G .
SIG (Señal) 	Azul encendida	Panel de nivel de señal. La intensidad va de débil a fuerte.
	Apagada	No hay señal o no se ha insertado una tarjeta (U)SIM.

NOTA:

La función de teléfono necesita el soporte de red.

Botones

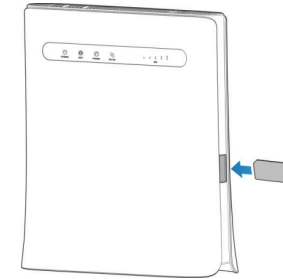
Botón	Descripción
-------	-------------

- El dispositivo terminal está configurado para obtener una dirección IP automáticamente.

RESET (Restablecer)	Mantenga presionado durante unos 3 segundos para restaurar las configuraciones predeterminadas de fábrica.
WLAN	Presione para apagar/encender la función de Wi-Fi.
WPS	<ul style="list-style-type: none">Presione para activar la función WPS.Presione para activar el dispositivo.

Instalación de la tarjeta (U)SIM (opcional)

Sostenga la tarjeta (U)SIM con la esquina cortada orientada como se muestra y deslícela dentro de la ranura para la tarjeta hasta que oiga un clic.



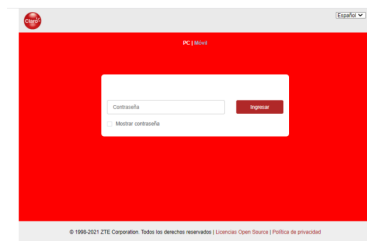
¡ADVERTENCIAS!

- Antes de instalar la tarjeta (U)SIM, apague el dispositivo y retire el adaptador de alimentación externo.
- El dispositivo no admite tarjetas micro-SIM, tarjetas nano SIM ni ninguna otra tarjeta (U)SIM que no sea la estándar. Para evitar daños en el dispositivo, no las utilice ni utilice adaptadores de tarjeta de ningún tipo.

4

Para acceder a Internet:

- Inicie el navegador de Internet e ingrese <http://192.168.0.1> en la barra de direcciones.
- Ingrese la contraseña y luego haga clic en **Iniciar sesión**. La contraseña predeterminada está en la **etiqueta del dispositivo**.



- Seleccione el modo de operación que desea utilizar.
 - Modo de banda ancha de cable:** Debe conectar la WAN al puerto WAN/LAN1 a través de un cable de red y obtener la información de la WAN de su proveedor de servicios.
 - Modo de banda ancha inalámbrica:** Su dispositivo utilizará la tarjeta (U)SIM para acceder a Internet. Primero debe insertar la tarjeta (U)SIM y luego puede establecer el modo de conexión en **Automático** o **Manual**. El modo predeterminado es **Automático**.

NOTA:

Si cambia el modo de operación, el dispositivo se reiniciará automáticamente.

- Establezca los parámetros detallados para el modo de operación.
- Comience a disfrutar de su servicio de Internet.

8

Función telefónica (opcional)

El dispositivo es compatible con la función de teléfono. Antes de utilizar la función de teléfono, conecte el teléfono e inserte la tarjeta (U)SIM.

Para realizar una llamada:

- Levante el auricular.
- Marque el número de teléfono.
- Presione la tecla # del teléfono para enviar la llamada, o espere 4 a 8 segundos para que la llamada se marque automáticamente.

NOTA:

Si no hay indicación de señal, la señal de radio no está disponible. Cambie la ubicación del dispositivo y asegúrese de que nada lo bloquee.

Función WPS

El dispositivo admite la función WPS. Puede utilizar esta función para conectar el cliente al dispositivo.

- Encienda su dispositivo y active la función Wi-Fi en su dispositivo.
- Presione el botón WPS en el dispositivo para activar la función WPS.
- Habilite la función WPS en el cliente.
- Siga las indicaciones del sistema en el cliente para finalizar la conexión.

NOTA:

Para obtener información detallada sobre las operaciones del cliente, consulte las instrucciones correspondientes del producto.

Conexión inalámbrica

Si desea usar Wi-Fi para conectarse a su dispositivo, consulte los siguientes pasos.

- Asegúrese de que el Wi-Fi funcione normalmente. Verifique la configuración de Wi-Fi en la página de configuración o verifique el indicador de WiFi.
- Utilice su aplicación Wi-Fi normal en el cliente para buscar la red inalámbrica disponible.

NOTA:

Configure el cliente para obtener una dirección IP automáticamente, y el cliente obtendrá una dirección IP como "192.168.0.1". Para ver el procedimiento detallado, consulte Configuración de su PC.

- Seleccione el SSID (nombre de la red) de su dispositivo y, a continuación, haga clic en **Conectar**.

NOTA:

Verifique la etiqueta en su dispositivo para obtener el SSID predeterminado.

- Ingrese la contraseña y luego haga clic en **Aceptar**.

NOTA:

Vea la etiqueta que está en el dispositivo para obtener la contraseña predeterminada.

- Espere hasta que el cliente se conecte a su dispositivo correctamente.

Solución de problemas

Problemas relacionados con la voz

Síntomas	Posibles problemas/soluciones
No hay tono de marcado.	<ul style="list-style-type: none">Espere de 1 a 2 minutos después de encender el dispositivo.Si el indicador SIG es débil, no hay una buena recepción de RF. Cambie la ubicación del dispositivo.
Existe un aviso/alerta telefónica/anuncio tan pronto como levanto el teléfono de su lugar.	Asegúrese de que su tarjeta (U)SIM esté insertada correctamente y de que se haya ingresado el número de PIN. Si el número de PIN se ingresó incorrectamente, deberá ingresar el código PUK cuando se lo soliciten.
La línea es ruidosa/está distorsionada cuando descuelgo el teléfono.	<ul style="list-style-type: none">Retire cualquier artefacto eléctrico que esté muy cerca del teléfono o del dispositivo.El cable o el teléfono podrían estar defectuosos.
Escucho un tono rápido de ocupado tan pronto como descuelgo el teléfono.	<ul style="list-style-type: none">Cuelgue el teléfono y vuelva a intentarlo.Póngase en contacto con su proveedor de servicio.
Después de marcar el último dígito, no escucho nada/hay silencio.	Cuando haya terminado de marcar, puede presionar la tecla # o esperar entre 4 y 8 segundos para conectar la llamada.

Problemas relacionados con Internet

Síntomas	Posibles problemas/soluciones
No puedo acceder a Internet en absoluto.	<ul style="list-style-type: none">Verifique los ajustes de configuración.Espere de 1 a 2 minutos para que el dispositivo se inicie.Revise sus indicadores de servicio.
La velocidad de carga o descarga es muy lenta.	La velocidad depende de la intensidad de la señal. Compruebe la intensidad de la señal y el tipo de red.
No puedo visitar la página configuración.	<ul style="list-style-type: none">Ingrese la dirección correcta. La dirección predeterminada es http://192.168.0.1Utilice solo un adaptador de red en su computadora.No utilice ningún servidor proxy.
No puedo establecer la conexión Wi-Fi entre el dispositivo y el cliente.	<ul style="list-style-type: none">Asegúrese de que la función Wi-Fi esté activa.Actualice la lista de redes y seleccione el SSID correcto.Compruebe la dirección IP para asegurarse de que su cliente puede obtener una dirección IP automáticamente en las propiedades del protocolo de Internet (TCP/IP).Ingrese la clave de red correcta (contraseña de Wi-Fi) cuando se conecte al dispositivo.

9

10

11

12

13

Otros

Síntomas	Posibles problemas/soluciones
Acerca de la contraseña	<ul style="list-style-type: none">Para conocer la contraseña de la conexión Wi-Fi, verifique la etiqueta en el dispositivo.Vea la etiqueta en su dispositivo para obtener la contraseña predeterminada de la página web de configuración.!Si cambió la contraseña y olvidó la nueva contraseña, debe restaurar el dispositivo a la configuración predeterminada de fábrica.

Advertencias y avisos

Precauciones de seguridad

- Algunos dispositivos electrónicos pueden ser susceptibles a interferencias electromagnéticas. Ubique el dispositivo lejos del equipo de TV, la radio y otros equipos electrónicos para evitar interferencias electromagnéticas.
- El dispositivo puede interferir con dispositivos médicos como audífonos y marcapasos. Consulte con un médico o con el fabricante del dispositivo médico antes de utilizar su dispositivo.
- Manténgase al menos a 20 centímetros de distancia del dispositivo.
- No utilice el dispositivo en entornos peligrosos como terminales petroleras o fábricas de productos químicos donde se estén procesando gases o productos explosivos.
- Utilice accesorios originales o autorizados por ZTE. Los accesorios no autorizados pueden afectar el funcionamiento del dispositivo, dañarlo o hacer usted corra

14

peligro.

- No intente desmontar el dispositivo. No hay piezas que se puedan reparar.
- No permita que el dispositivo o los accesorios entren en contacto con líquidos o humedad en ningún momento. No sumerja el dispositivo en ningún líquido.
- No coloque objetos sobre el dispositivo. Esto puede provocar que el dispositivo se sobrecaliente.
- El dispositivo debe colocarse en un entorno ventilado para su uso.
- No exponga el dispositivo a la luz solar directa ni lo almacene en áreas calientes. Las altas temperaturas pueden acortar la vida útil de los dispositivos electrónicos.
- No permita que los niños jueguen con el dispositivo o el cargador.
- Mantenga la longitud del cable entre el dispositivo y el teléfono a menos de 10 metros.
- El dispositivo es solo para uso en interiores. No use el dispositivo afuera. No conecte extensiones de teléfono que funcionen fuera del edificio. Esto puede provocar daños por rayos en su unidad.
- Para los equipos enchufables, la toma de corriente debe instalarse cerca del equipo y debe ser de fácil acceso.

Limpieza y mantenimiento

- Utilice un paño antiestático para limpiar el dispositivo. No utilice limpiador químico o abrasivo, ya que podría dañar la caja de plástico. Apague el dispositivo antes de limpiarlo.
- El rango de humedad es de entre 5 % y 95 %.
- No utilice el dispositivo durante una tormenta. Retire la unidad de alimentación eléctrica de la toma de corriente de la pared.
- No saque su tarjeta (U)SIM sin necesidad. La tarjeta (U)SIM puede perderse fácilmente o puede dañarse por electricidad estática.

15

Garantía limitada

- Esta garantía no se aplica a defectos ni a errores del Producto causados por lo siguiente:
 - Desgaste razonable.
 - Incumplimiento de las instrucciones o de los procedimientos de instalación, operación o mantenimiento de ZTE por el usuario final.
 - Manejo, uso, instalación, desarmado, almacenamiento, reparaciones u operación indebidos o negligencia por parte del usuario final.
 - Modificaciones o reparaciones no realizadas por ZTE o por personas certificadas por ZTE.
 - Fallas de alimentación, sobretensiones, incendios, inundaciones, accidentes, acciones de terceros u otros eventos fuera del control razonable de ZTE.
 - Uso de productos de terceros o uso con productos de terceros siempre que este uso combinado sea el que provoca los defectos.
 - Otras causas fuera del rango de uso normal para el que se diseñó el Producto. En las situaciones antes mencionadas, el usuario final no tendrá derecho a rechazar o devolver el producto ni a recibir un reembolso por parte de ZTE.
- Esta garantía es el único recurso del usuario final y la única responsabilidad de ZTE en caso de elementos defectuosos o que no reúnan los requisitos, y se otorga en lugar de cualquier otra garantía, explícita, implícita o legal, lo que incluye, por ejemplo, las garantías implícitas de comercialización y adecuación para un propósito específico a menos que las estipulaciones obligatorias de la ley así lo requieran.

16

Limitación de responsabilidad

ZTE no se hará responsable de ninguna pérdida de ganancias ni de daños indirectos, especiales, incidentales ni derivados que surjan del uso de este producto o se relacionen con el mismo, independientemente de que se hubiera informado a ZTE o de que esta empresa conociera o debiera haber conocido la posibilidad de tales daños, lo que incluye, por ejemplo, la pérdida de ganancias, la interrupción de negocios, el costo de capital, el costo de instalaciones o productos de reemplazo, o cualquier costo por inactividad.

Labeling requirements.This device complies with part 15 of the FCC Rules. Operation is subject to the following two conditions: (1) This device may not cause harmful interference, and (2) this device must accept any interference received, including interference that may cause undesired operation.

Changes or modification warning.Any Changes or modifications not expressly approved by the party responsible for compliance could void the user's authority to operate the equipment.

This equipment has been tested and found to comply with the limits for a Class B digital device, pursuant to Part 15 of the FCC Rules. These limits are designed to provide reasonable protection against harmful interference in a residential installation. This equipment generates, uses and can radiate radio frequency energy and, if not installed and used in accordance with the instructions, may cause harmful interference to radio communications. However, there is no guarantee that interference will not occur in a particular installation.

If this equipment does cause harmful interference to radio or television reception, which can be determined by turning the equipment off and on, the user is encouraged to try to

17

correct the interference by one or more of the following measures: ⑨

-Reorient or relocate the receiving antenna.

⑨ -Increase the separation between the equipment and receiver.

⑨ -Connect the equipment into an outlet on a circuit different from that to which the receiver is connected.

⑨ -Consult the dealer or an experienced radio/TV technician for help.

This equipment complies with FCC radiation exposure limits set forth for an uncontrolled environment. End user must follow the specific operating instructions for satisfying RF exposure compliance. This transmitter must not be colocated or operating in conjunction with any other antenna or transmitter.

The portable device is designed to meet the requirements for exposure to radio waves established by the Federal Communications Commission (USA).

This device complies with Part 15 of the FCC Rules. Operation is subject to the following two conditions: (1) this device may not cause harmful interference, and (2) this device must accept any interference received, including interference that may cause undesired operation.

This device complies with FCC radiation exposure limits set forth for an uncontrolled environment and it also complies with Part 15 of the FCC RF Rules.

This equipment must be installed and operated in accordance with provided instructions and the antenna(s) used for this transmitter must be installed to provide a separation distance of at least 20 cm from all persons and must not be co-located or operating in conjunction with any other antenna or transmitter. End-users and installers must be provided with antenna installation instructions and consider removing the no-collocation statement.

FCC ID :SRQ-MF286C3

18