

eve room 



Room • Pièce • Zimmer:.....

Notes • Remarques • Notizen:.....

.....



eve room 

Get Started

Prise en main

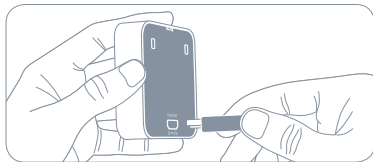
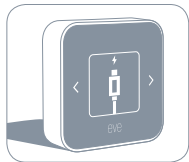
Erste Schritte

①

Briefly plug the included USB cable into Eve Room to commence operation.
No power supply is necessary.

FR FR FR Lorem ipsum dolor sit amet FR FR FR.

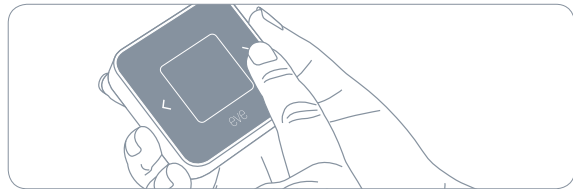
Stecke das mitgelieferte USB Kabel kurz ein um Eve Room zu aktivieren



②

Touch the capacitive controls to cycle through displays.
FR FR FR Lorem ipsum dolor sit amet FR FR FR.

Nutze die Pfeiltasten um durch die Ansichten zu wechseln





Air quality is influenced by many factors that are unique to every home. Eve Room will automatically adjust to your home throughout its first week of operation, during which time air quality measurements may appear irregular.

Eve Room s'adapte automatiquement à son environnement tout au long de la première semaine dans un nouveau domicile. La qualité de l'air dépendant de nombreux facteurs, Eve Room a besoin de cette première semaine d'adaptation pour apprendre à effectuer des mesures précises.

Eve Room stellt sich innerhalb der ersten Woche automatisch auf die Umgebung ein. Luftqualität hängt von vielen unterschiedlichen Faktoren ab, und Eve Room erlernt während dieser Zeit, sie angemessen zu bewerten.

5

Use the included USB cable to charge Eve Room via a standard USB power supply (5 V, at least 500 mA). Charging time is approximately 6 hours.

FR FR FR Lorem ipsum dolor sit amet FR FR FR.

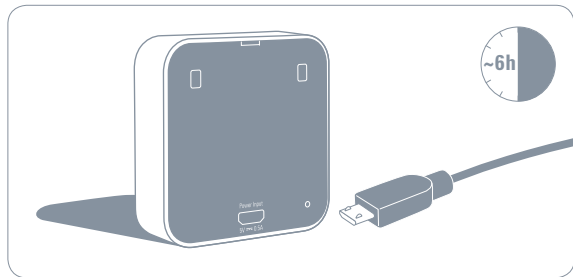
Nutze das mitgelieferte USB Kabel um Eve Room an einem handelsüblichen USB Netzteil (5 V, min. 500 mA) aufzuladen. Die Ladezeit beträgt circa 6 Std.

i

To conserve power, the VOC sensor will shut down when battery levels are low. However, the temperature and humidity sensors will continue to function for some time.

FR FR FR Lorem ipsum dolor sit amet FR FR FR.

Nimmt die Batterieladung ab, wird zuerst der VOC Sensor deaktiviert. Du kannst Eve Room noch einige Zeit weiter benutzen.



②

Download the Elgato Eve app from the App Store.

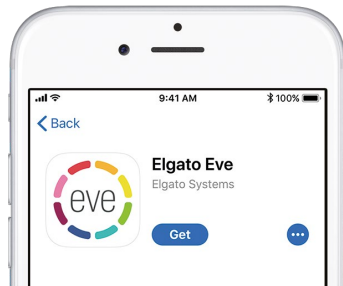
Téléchargez l'app Elgato Eve sur l'App Store.

Lade die Elgato Eve App aus dem App Store herunter.

🔍 Elgato Eve



Download on the
App Store



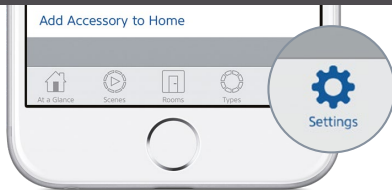
4

Open the Elgato Eve app and tap Add Accessory. Eve will now guide you through the setup process.

Ouvrez l'app Elgato Eve et touchez Ajouter un accessoire. Eve vous guidera alors tout au long du processus de configuration.

Öffne die Elgato Eve App und tippe auf Zubehör hinzufügen. Eve führt dich nun durch die Einrichtung.

Add Accessory



If you have already set up another accessory, go to the Eve settings to add Eve Degree to your home.

Si vous avez déjà configuré un autre accessoire, accédez aux réglages d'Eve pour ajouter Eve Degree à votre domicile.

Wenn du Eve bereits zuvor eingerichtet hast, öffne die Eve-Einstellungen und füge Eve Degree hinzu.

Legal Information • Informations légales • Rechtliche Hinweise

This device complies with part 15 of the FCC Rules and Industry Canada licence-exempt RSS standard(s). Operation is subject to the following two conditions: (1) This device may not cause interference, and (2) this device must accept any interference received, including interference that may cause undesired operation.

This equipment has been tested and found to comply with the limits for a Class B digital device, pursuant to part 15 of the FCC Rules. These limits are designed to provide reasonable protection against harmful interference in a residential installation. This equipment generates, uses and can radiate radio frequency energy and, if not installed and used in accordance with the instructions, may cause harmful interference to radio communications. However, there is no guarantee that interference will not occur in a particular installation. If this equipment does cause harmful interference to radio or television reception, which can be determined by turning the equipment off and on, you are encouraged to try to correct the interference by one or more of the following measures: reorient or relocate the receiving antenna; increase the separation between the equipment and receiver; consult the dealer or an experienced radio/TV technician for help.

This Class B digital apparatus complies with Canadian ICES-003.

This equipment complies with FCC RF and IC RSS-102 radiation exposure limits set forth for an uncontrolled environment. This equipment should be installed and operated with a minimum distance of 0.5 centimeters between the radiator and your body. This transmitter must not be co-located or operating in conjunction with any other antenna or transmitter. The antennas used for this transmitter must be installed to provide a separation distance of at least 0.5 cm from all persons and must not be co-located or operating in conjunction with any other antenna or transmitter.

Changes or modifications not expressly approved by Elgato Systems could void your authority to operate this device. Purpose of control: operating control; construction of control: plug-in operating control; type 1 action, operating time: continuous.

Le présent appareil est conforme aux CNR d'Industrie Canada applicables aux appareils radio exempts de licence. L'exploitation est autorisée aux deux conditions suivantes : (1) l'appareil ne doit pas produire de brouillage, et (2) l'utilisateur de l'appareil doit accepter tout brouillage radioélectrique subi, même si le brouillage est susceptible d'en compromettre le fonctionnement. Cet appareil numérique de la classe B est conforme à la norme NMB-003 du Canada.

Cet équipement est conforme aux CNR-102 d'Industrie Canada. Cet équipement doit être installé et utilisé avec une distance minimale de 0.5 centimètres entre le radiateur et votre corps. Cet émetteur ne doit pas être co-localisée ou opérant en conjonction avec autre antenne ou émetteur. Les antennes utilisées pour cet émetteur doivent être installés et fournir une distance de séparation d'au moins 0.5 centimètre de toute personne et doit pas être co-située ni fonctionner en conjonction avec une autre antenne ou émetteur.

For questions about Elgato product compliance with FCC regulations, please contact: Compliance Officer, Elgato Systems, 900 Kearny St. #750, San Francisco, CA 94133.

Hereby, Elgato Systems declares that this device is in compliance with the essential requirements and other relevant provisions of Directive 2014/53/EC. The declaration of conformity is available at www.elgato.com/doc

Frequency range: 2402 - 2480 MHz, Max RF e.i.r.p power < 3dBm

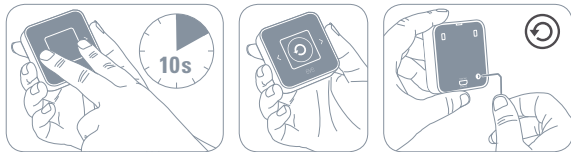
Product: 10EAM9901 • Model: 20EAM9901 • Part: 51EAM9901 • FCC ID: SNE-ROOM-002
IC: 11192A-ROOM002

Reset • réinitialisation • Zurücksetzen

Simultaneously touch both capacitive controls for a little over 10 seconds, until the reset icon appears on the display. Then press the Reset button on the back of Eve Room within 30 seconds.

Ouvrez l'app Elgato Eve et touchez Ajouter un accessoire. Eve vous guidera alors tout au long du processus de configuration.

Berühre beide Navigationstasten für 10 Sekunden bis das RESET Icon auf dem Display erscheint. Drücke nun innerhalb von 30 Sekunden die Reset- Taste auf der Rückseite



Please keep your HomeKit Setup Code in a safe place. You need it to securely add Eve to your home, and nobody but you has a copy.

Conservez en lieu sûr votre code de configuration HomeKit. Ce code est indispensable pour ajouter Eve au réseau de votre domicile, et personne d'autre que vous ne connaît ce code.

Bewahre deinen HomeKit-Code an einem sicheren Platz auf. Du benötigst ihn, um Eve zu deinem Zuhause hinzuzufügen. Niemand außer dir kennt diesen Code.

