



BackCover with  
Sticker Placement  
(Page 12)

eve door & window 



Room • Pièce • Zimmer:.....

Notes • Remarques • Notizen:.....

.....



Cover (Page 1)



eve door & window 

Get Started

Prise en main

Erste Schritte

(2)



## Get started • Prise en main • Erste Schritte

①

Insert the included ½ AA battery and place Eve Door & Window so that the areas marked with dots are facing each other. Use the included spacers to bring the small element to the ideal height.

Insérez la pile demi-AA fournie et placez Eve Door & Window de façon à ce que les repères soient l'un en face de l'autre. Utilisez les cales d'espacement fournies pour placer le petit élément à la bonne hauteur.

Setze die mitgelieferte ½ AA-Batterie ein und befestige Eve Door & Window so, dass die beiden mit Punkten markierten Flächen einander zugewandt sind. Mit den beiliegenden Distanzscheiben kannst du die optimale Höhe für das kleine Element erreichen.



(3)



i

The built-in LED will light up each time Eve Door & Window detects an open/closed state change, so you can be sure everything works as expected before attaching the adhesive firmly.

If you want to replace the ½ AA (ER14250 3.6 V) battery, simply pull the larger element downwards - no need to remove and re-attach the carefully positioned adhesive.

Le voyant s'allume à chaque fois qu'Eve Door & Window détecte un mouvement d'ouverture ou de fermeture. Observez ce voyant pour vérifier que tout fonctionne correctement avant de fixer fermement les éléments à l'aide de l'adhésif. Pour remplacer la pile demi-AA (ER14250 3,6 V), faites glisser l'élément le plus grand vers le bas. Il n'est pas nécessaire de retirer et de repositionner l'adhésif.

Die integrierte LED leuchtet jedes Mal auf, wenn Eve Door & Window eine Zustandsänderung von offen zu geschlossen und umgekehrt erkennt. So kannst du vor der endgültigen Montage überprüfen, dass alles ordnungsgemäß funktioniert. Wenn du die ½ AA-Batterie (ER14250 3,6 V) austauschen möchtest, zieh einfach das größere Element nach unten. Die Abdeckung des Batteriefachs mit dem sorgsam angebrachten Klebeband muss dafür nicht entfernt werden.

(4)



Get started • Prise en main • Erste Schritte

(5)

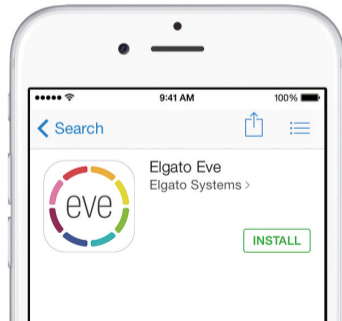
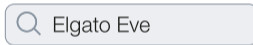


②

Download the Elgato Eve app from the App Store.

Téléchargez l'app Elgato Eve sur l'App Store.

Lade die Elgato Eve App aus dem App Store herunter.



(6)

## Get started • Prise en main • Erste Schritte

3

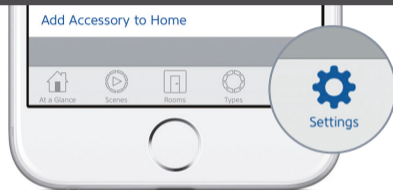
Open the Elgato Eve app and tap Add Accessory. Eve will now guide you through the setup process.

Ouvrez l'app Elgato Eve et touchez Ajouter un accessoire. Eve vous guidera alors tout au long du processus de configuration.

Öffne die Elgato Eve App und tippe auf Zubehör hinzufügen. Eve führt dich nun durch die Einrichtung.

Add Accessory

(7)



If you have already set up another accessory, go to the Eve settings to add Eve Door & Window to your home.

Si vous avez déjà configuré un autre accessoire, accédez aux réglages d'Eve pour ajouter Eve Door & Window à votre domicile.

Wenn du Eve bereits zuvor eingerichtet hast, öffne die Eve-Einstellungen und füge Eve Door & Window hinzu.



## Legal Information • Informations légales • Rechtliche Hinweise

This device complies with part 15 of the FCC Rules and Industry Canada licence-exempt RSS standard(s). Operation is subject to the following two conditions: (1) This device may not cause interference, and (2) this device must accept any interference received, including interference that may cause undesired operation.

This equipment has been tested and found to comply with the limits for a Class B digital device, pursuant to part 15 of the FCC Rules. These limits are designed to provide reasonable protection against harmful interference in a residential installation. This equipment generates, uses and can radiate radio frequency energy and, if not installed and used in accordance with the instructions, may cause harmful interference to radio communications. However, there is no guarantee that interference will not occur in a particular installation. If this equipment does cause harmful interference to radio or television reception, which can be determined by turning the equipment off and on, you are encouraged to try to correct the interference by one or more of the following measures: reorient or relocate the receiving antenna; increase the separation between the equipment and receiver; consult the dealer or an experienced radio/TV technician for help.

This Class B digital apparatus complies with Canadian ICES-003.



Changes or modifications not expressly approved by Elgato Systems could void your authority to operate this device.

Hereby, Elgato Systems declares that this device is in compliance with the essential requirements and other relevant provisions of Directive 1999/5/EC. The declaration of conformity is available at [www.elgato.com/doc](http://www.elgato.com/doc)

Le présent appareil est conforme aux CNR d'Industrie Canada applicables aux appareils radio exempts de licence. L'exploitation est autorisée aux deux conditions suivantes : (1) l'appareil ne doit pas produire de brouillage, et (2) l'utilisateur de l'appareil doit accepter tout brouillage radioélectrique subi, même si le brouillage est susceptible d'en compromettre le fonctionnement. Cet appareil numérique de la classe B est conforme à la norme NMB-003 du Canada.

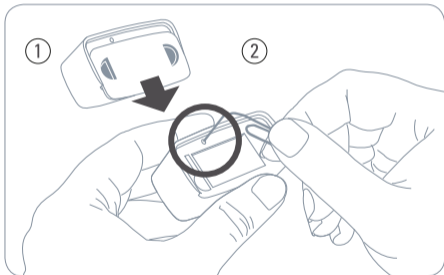
For questions about Elgato product compliance with FCC regulations, please contact: Compliance Officer, Elgato Systems, 900 Kearny St. #750, San Francisco, CA 94133.

Product: 1ED109901001 • Model: 20EAL9901 • Part: 51EAL9901  
FCC ID: SNE-DOOR-001 • IC ID: 11192A-DOOR001

(10)



Reset • Réinitialisation • Zurücksetzen



(11)



Please keep your HomeKit Setup Code in a safe place. You need it to securely add Eve to your home, and nobody but you has a copy.

Conservez en lieu sûr votre code de configuration HomeKit. Ce code est indispensable pour ajouter Eve au réseau de votre domicile, et personne d'autre que vous ne connaît ce code.

Bewahre deinen HomeKit-Code an einem sicheren Platz auf. Du benötigst ihn, um Eve zu deinem Zuhause hinzuzufügen. Niemand außer dir kennt diesen Code.