

# APPROVAL SHEET

華容科技股份有限公司

MODEL : PR060

DESCRIPTION : 單頻外掛天線

wgt P/N : PR060APDI01A

CUSTOMER P/N : 251-06001-10040

DATE : 02 JUN.,2004

Manager	Chief	Engineer

Check	Responder



精乘科技股份有限公司

Well Green Technology Co., Ltd.

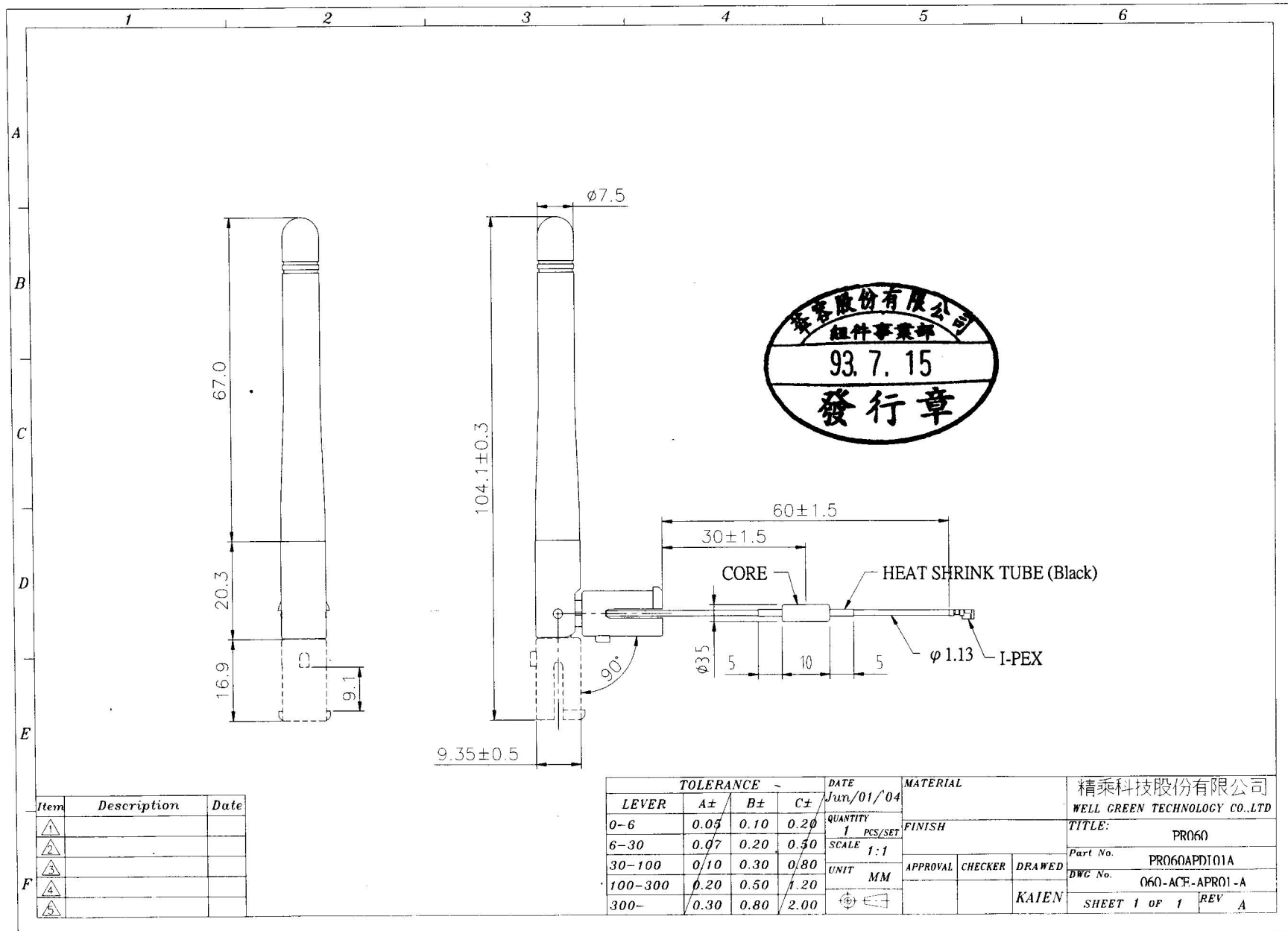
桃園縣平鎮市民族路雙連二段 118 巷 51 弄 20 號

No. 20, Alley51, Lane 118, ShuangLian Sec.2, Mintzu Rd.,

PingJen City, TaoYuan Hsien, Taiwan, R.O.C

TEL: +886-3-420-6428 ; FAX: +886-3-420-6418

# 一、成品圖

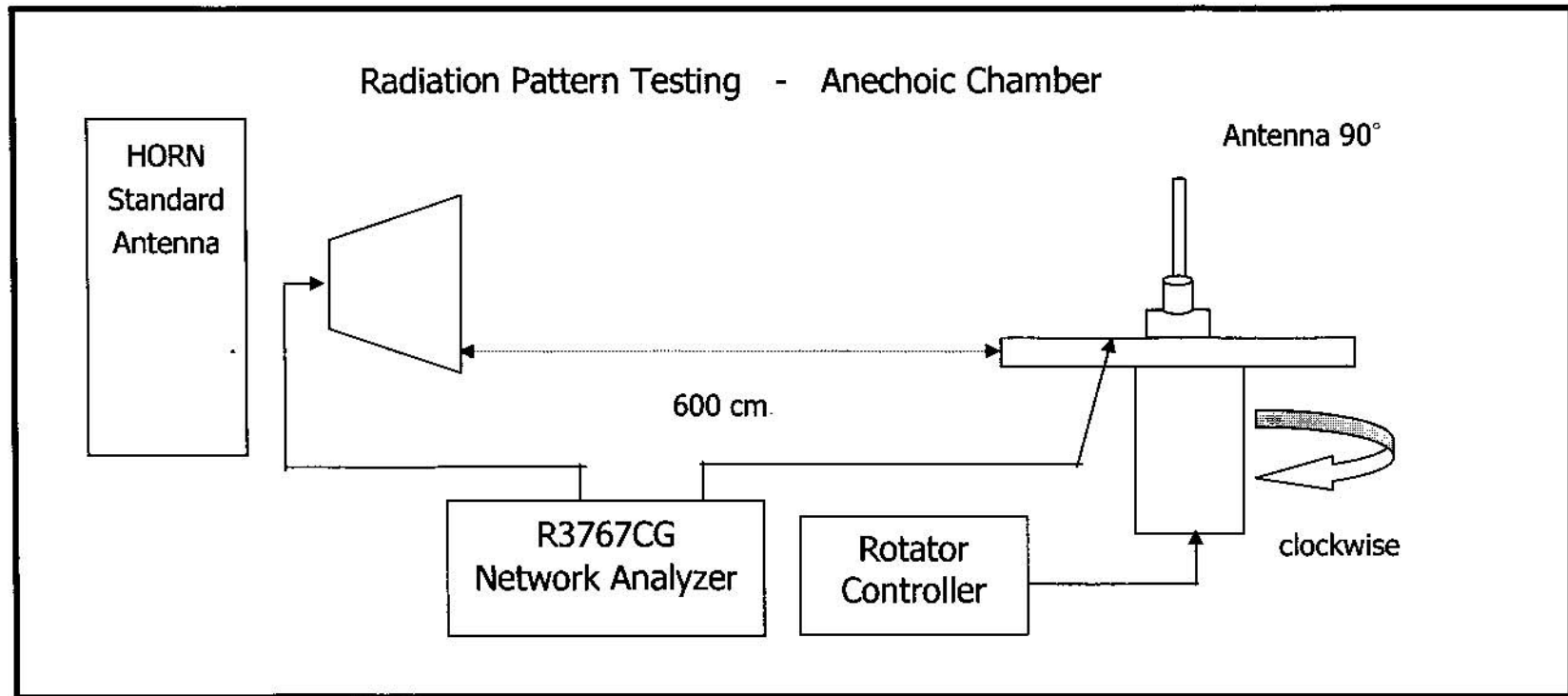


Item	Description	Date
△		
△		
△		
△		
△		

TOLERANCE			DATE	MATERIAL	精乘科技股份有限公司		
LEVER	A±	B±	C±	Jun/01/04	WELL GREEN TECHNOLOGY CO.,LTD		
0-6	0.05	0.10	0.20	QUANTITY	TITLE:		
6-30	0.07	0.20	0.50	1 PCS/SET	PR060		
30-100	0.10	0.30	0.80	SCALE 1:1	Part No. PR060APD101A		
100-300	0.20	0.50	1.20	UNIT MM	APPROVAL	CHECKER	DRAWN
300-	0.30	0.80	2.00				DWG No. 060-ACF-APR01-A
							SHEET 1 OF 1 REV A

## 二、Antenna Testing Conditions:

Testing set up:



### 三、電氣特性 (Antenna Electricity Characteristics) :

#### 1. Return Loss

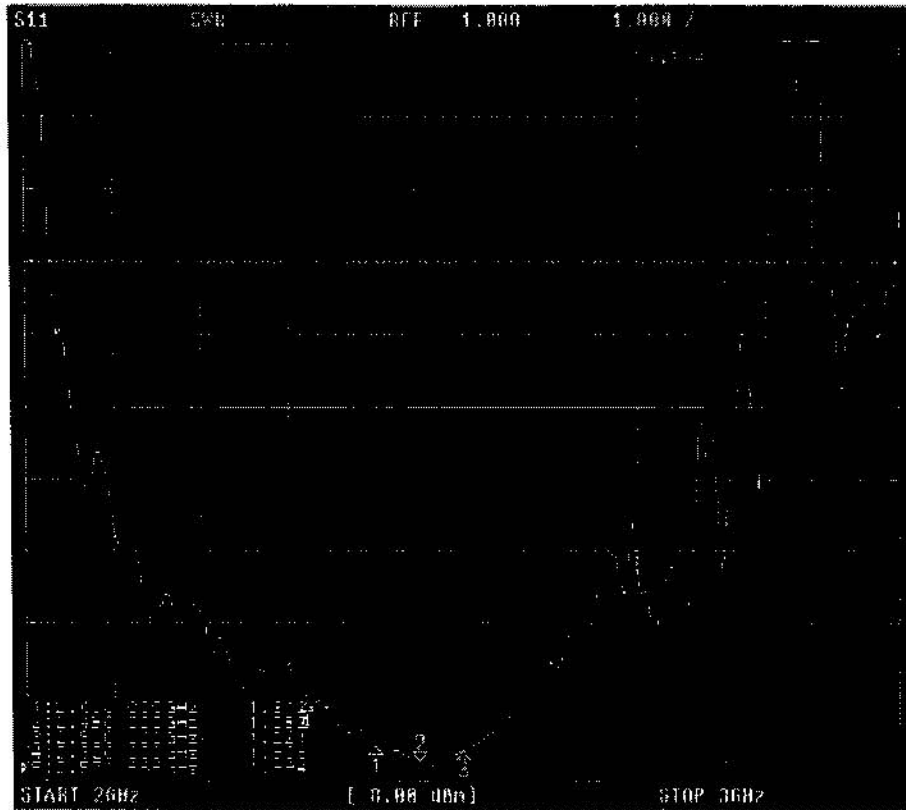


Antenna	Center freg. @MHz	BW @MHz	Return Loss		
			2.4GHz	2.45GHz	2.5GHz
外掛天線	2450		-17.30	-29.01	-19.94



精乘科技股份有限公司 Well Green Technology CO., Ltd	P/N : PR060APDI01A	Frequency Band : 2.4~2.5GHz	Date : 02 JUN.,2004
---	--------------------	-----------------------------	---------------------

## 2. VSWR



Antenna	Center freg. @MHz	BW @MHz	VSWR		
			2.4GHz	2.45GHz	2.5GHz
外掛天線	2450		1.31	1.08	1.22



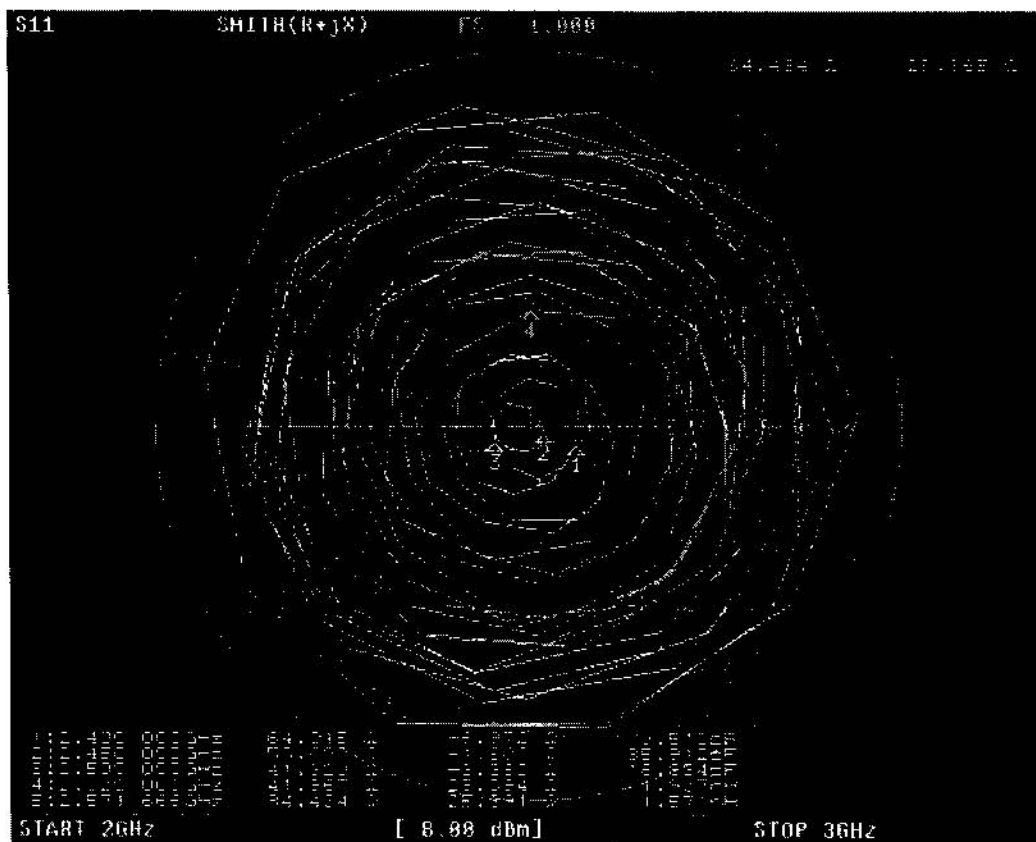
精乘科技股份有限公司  
Well Green Technology  
CO., Ltd

P/N : PR060APDI01A

Frequency Band : 2.4~2.5GHz

Date : 02 JUN.,2004

### 3. Smith Chart



精乘科技股份有限公司  
Well Green Technology  
CO., Ltd

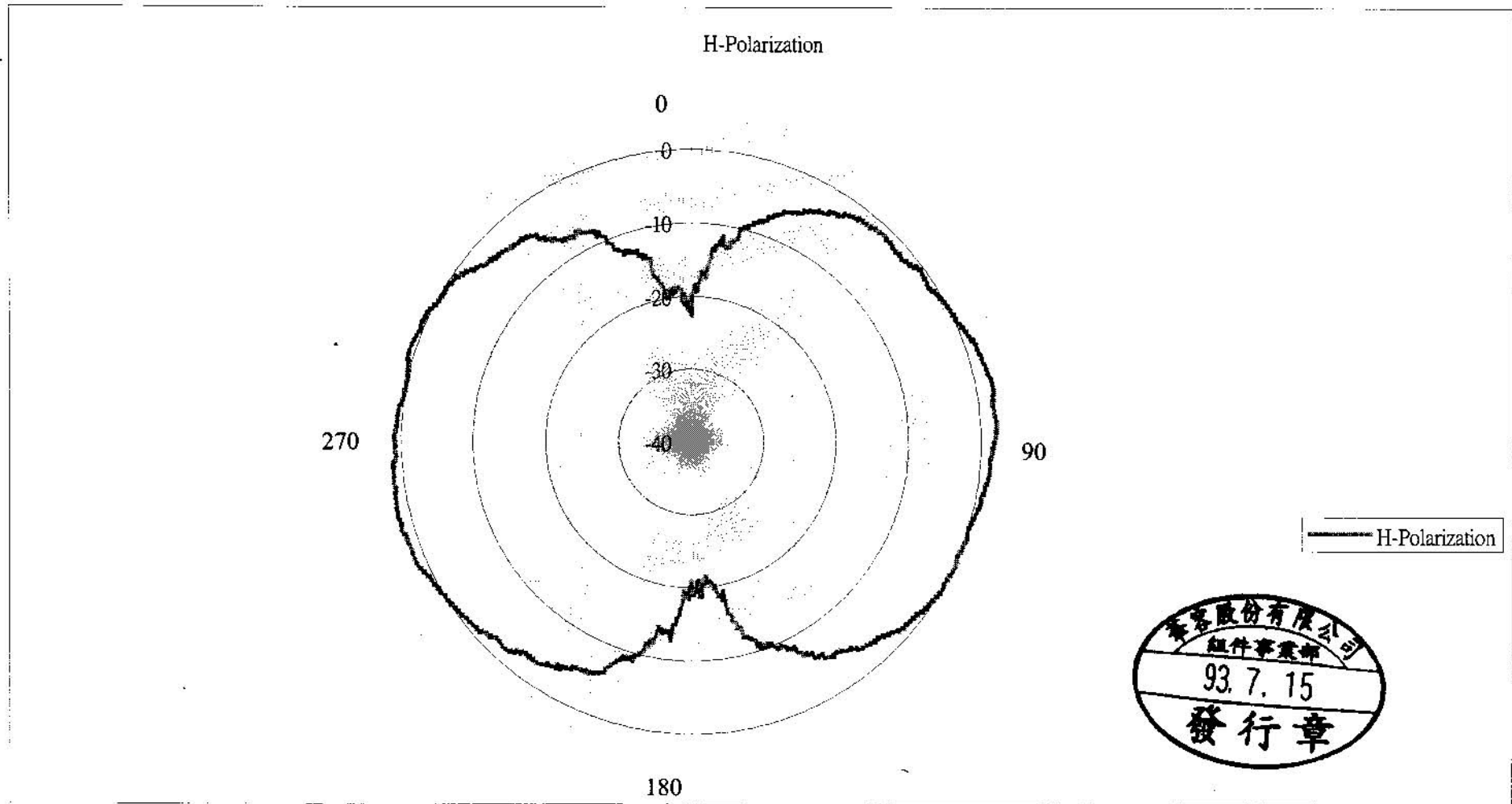
P/N : PR060APDI01A

Frequency Band : 2.4~2.5GHz

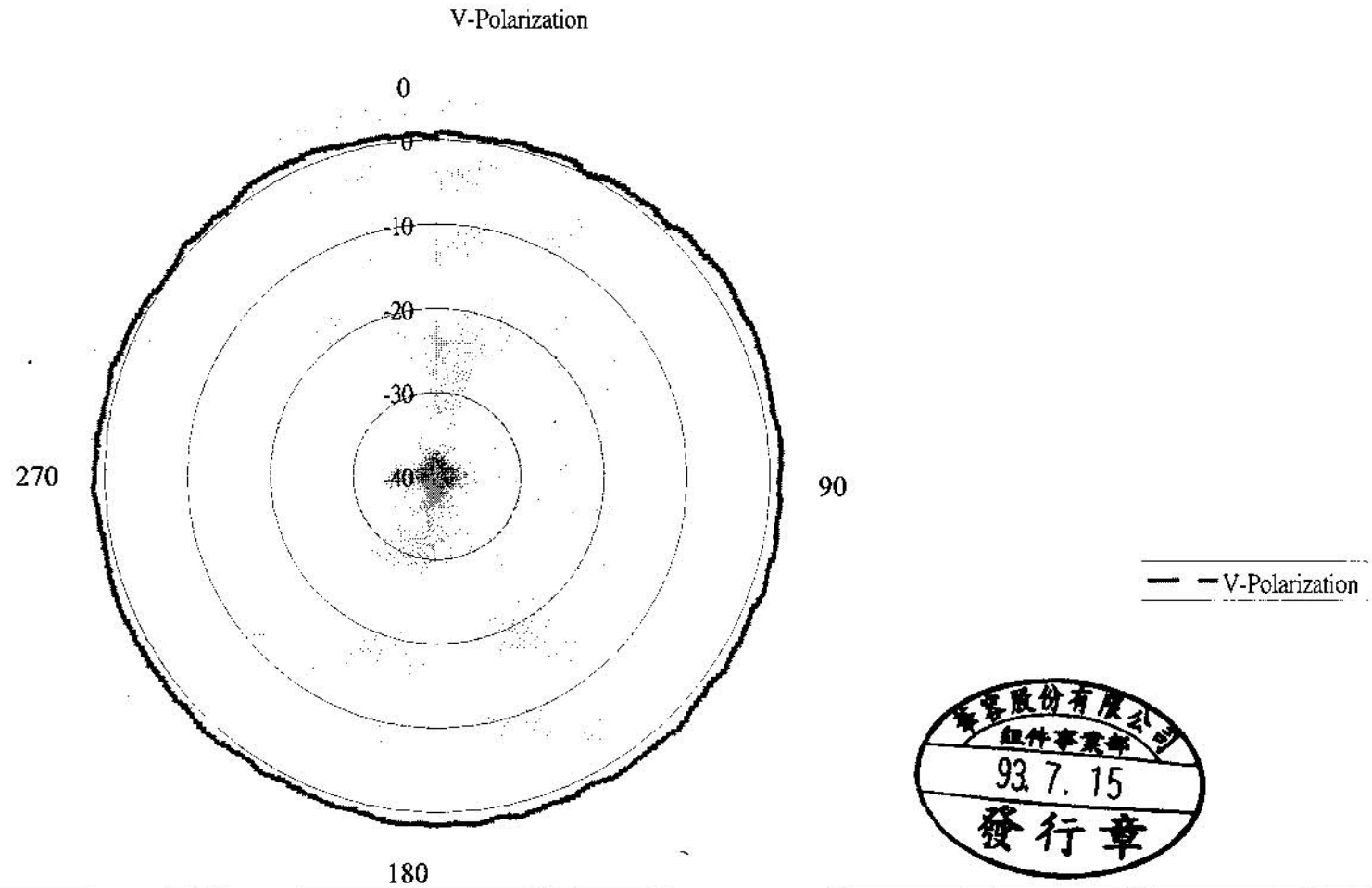
Date : 02 JUN.,2004

四、Free Space 天線輻射場形：

1. Radiation Pattern of I Plane(Azimuth)- 2.45GHz(H)



## 2. Radiation Pattern of XY Plane(Azimuth)- 2.45GHz(V)





五、機械能力(Mechanical Capability)：

1. 拉力(Pull Force)

代號	測試部位	拉力值	持續時間
P1	膠管/固定具間	5 公斤	0 分 5 秒

2. 扭力(Torque)

代號	測試部位	扭力值	持續時間
T1	膠管/固定具間	3.5 公斤-公分	0 分 5 秒

六、SPECIFICATIONS:

● Electrical Properties

Frequency Range : 2.4~2.5GHz  
Impedance : 50Ohms nominal  
VSWR :  $\leq 2.0$   
Gain : 2dBi  
Connector Type : I-PEX Connector

