

承 認 書


存 檔 編 號

| | | | | | | |
|-------------|---|-----|---|-----|---|-----|
| 承 認 印 | 核 | | 主 | | 主 | |
| | 准 | 羅堅榮 | 管 | 羅堅榮 | 辦 | 楊惠婷 |
| | 敬 | X | 主 | X | 主 | X |
| | 會 | | 管 | | 辦 | |

| | | | | | | | | | | | | | | |
|--------|---------------------------------------|---|---|---|---|---|---|---|---|----|----|----|----|----|
| 料 號 | 1 | 2 | 3 | 4 | 5 | 6 | 7 | 8 | 9 | 10 | 11 | 12 | 13 | 14 |
| | 71020042010005 | | | | | | | | | | | | | |
| 品 名 | ANT DIPOLE 2.4G 5dBi SMA BLK 71310 | | | | | | | | | | | | | |

| | | |
|-----------|---------|---------------|
| 暫 承 認 | 第 | 次 |
| | 限 量 | PCS |
| | 限 量 累 計 | PCS |
| ✓ 正 式 承 認 | ✓ | 新 設 |
| | | 暫 承 認 封 面 更 換 |
| | | 暫 承 認 圖 面 作 廢 |
| 第 次 變 更 | | 新 圖 面 追 加 頁 |
| | | 舊 圖 面 作 廢 頁 |
| | | 舊 封 面 更 換 頁 |

| | | | |
|---------|--------|------|---------|
| 品管試驗文號 | | | |
| 安規指定 | JET | CSA | |
| | CE | CNS | |
| | UL | ✓ | 無 |
| 承認區分 | ✓ 原始承認 | 多家承認 | |
| 受 文 單 位 | | | |
| ✓ | ✓ | ✓ | ✓ |
| 廠 商 | 文 管 | 外 包 | 品 保 採 購 |

| | | | |
|-------------|------------|---|--|
| 供 應 廠 商 資 料 | | 發 行 章 | |
| 廠商零件代號 | 71310 |  <p>泰鉅科技股份有限公司 文管中心 99.01.14 發行章</p> | |
| 生產廠商名稱 | 垠旺精密股份有限公司 | | |
| 代理廠商名稱 | | | |
| 備 註 | | | |
| | | | |

(注意 1) 採購部僅發行本封面.

(注意 2) 承認時要確認事項 => 舊圖面,本圖面,樣品,有關零件等之性能,形狀尺寸,影響及其他.

生效日期以發行章為準. 舊封面作廢請各單位自行更換

承認書

APPROVAL SHEET

CUSTOMER: 泰鉅科技股份有限公司

CUSTOMER P/N

DESCRIPTION: RP SMA Swivel Antenna

MICON P/N: 71310

DATE: 2009-06-29

| |
|--------------------------|
| Customer Approval |
| |



垠旺精密股份有限公司

3F,NO.37,PAO-SHING RD., HSIN-TIEN, TAIPEI, TAIWAN,R.O.

231台北縣新店市寶興路37號3樓

TEL : 886-2-2917-7528

FAX: 886-2-29121659

[Http://www.micon.com.tw](http://www.micon.com.tw)

TECHNICAL DATA SHEET

MODEL NO. : **71310**

DESCRIPTION : **RP SMA Swivel Antenna**

1. Electrical Properties

| | |
|-----------------|----------------------|
| Frequency Range | 2400~2500 MHz |
| Gain | 5dBi |
| VSWR | ≤ 2.0 |
| Electrical Wave | $1/4 \lambda$ Dipole |
| Polarization | Vertical |
| Impedance | 50ohms nominal |

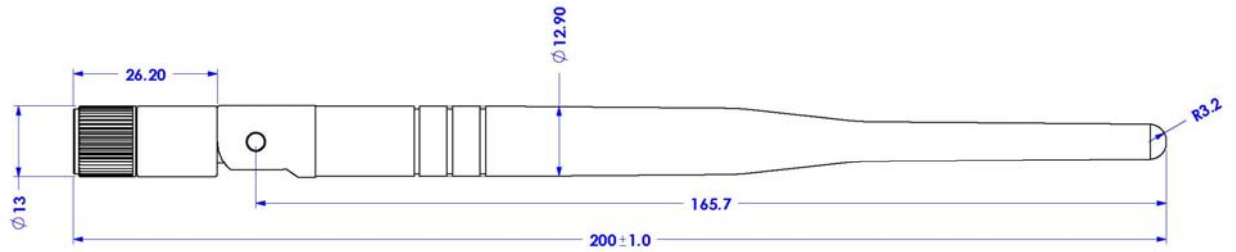
2. Physical Properties:

| | |
|----------------------|--------------------------|
| Connector | RP SMA |
| Connector Base | Brass with Nickel Plate |
| Antenna Cover | PC/ABS, ABS |
| Swivel Mechanism | TPR |
| Connector Over Shell | ABS Color Black |
| Color Base | Black |
| Dimensions | 200mm x φ 13.0mm |
| Weight | 24.22g |

3. Enviromental:

| | |
|-----------------------|---------------|
| Operation Temperature | -20°C ~ +65°C |
| Storage Temperature | -30°C ~ +75°C |

∴
∴



Return Loss

S11 FORWARD REFLECTION
CHN1

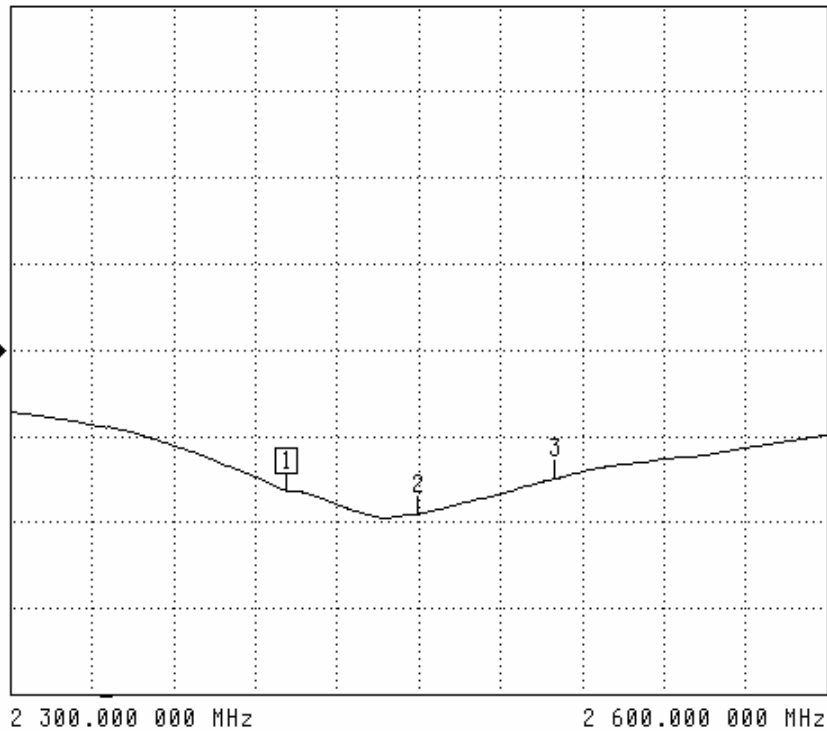
TRANSMISSION/REFLECTION

CH 1 - S11
REFERENCE PLANE
0.0000 mm

LOG MAGNITUDE

REF=0.000 dB

10.000 dB/DIV



- 1: 2.402000000 GHz
-16.363 dB
- 2: 2.450000000 GHz
-19.061 dB
- 3: 2.500250000 GHz
-14.981 dB
- 4: OFF

MARKER TO PEAK

MORE

S11 FORWARD REFLECTION

TRANSMISSION/REFLECTION

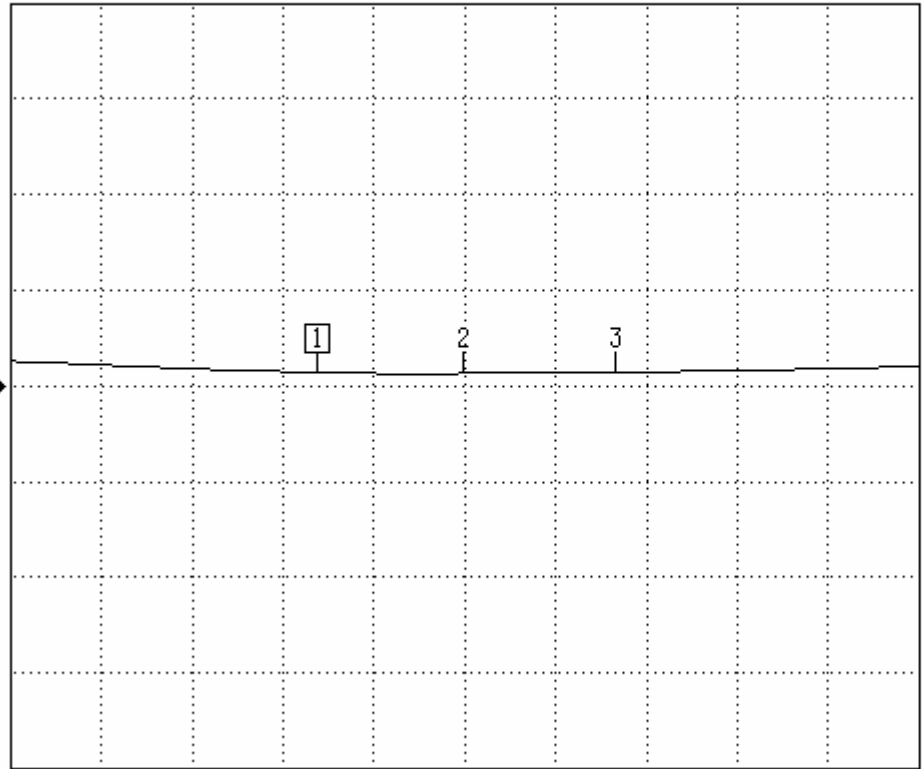
CH 4 - S11
REFERENCE PLANE
0.0000 mm

CHN4

SWR

REF=0.000 pU

10.000 U/DIV



2 300.000 000 MHz

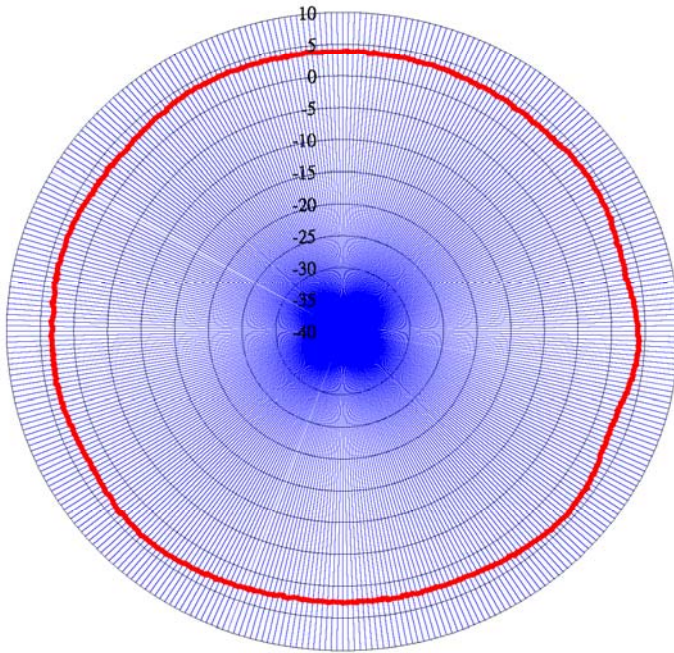
2 600.000 000 MHz

- 1: 2.402000000 GHz
1.381 U
- 2: 2.450000000 GHz
1.280 U
- 3: 2.500250000 GHz
1.420 U
- 4: OFF

MARKER TO PEAK

MORE

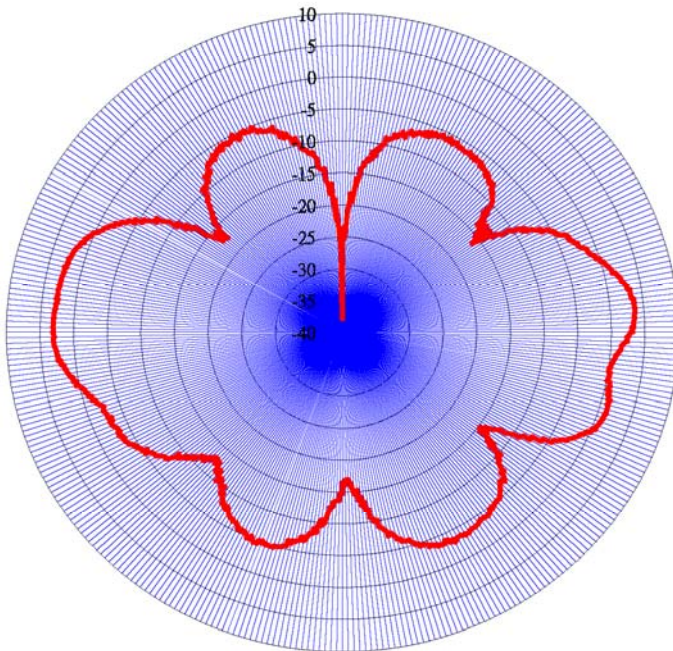
Patten



TEST FREQUENCY:2450Mhz

**TEST POLARIZATION:VERTICAL
(H-PLANE)**

MAX GAIN: 4.16 dBi
MIN GAIN: 2.26 dBi
AVE GAIN: 3.33 dBi



TEST FREQUENCY:2450Mhz

**TEST POLARIZATION:HORIZONTAL
(E-PLANE)**

MAX GAIN: 3.71 dBi
MIN GAIN: -37.92 dBi
AVE GAIN: -5.99 dBi