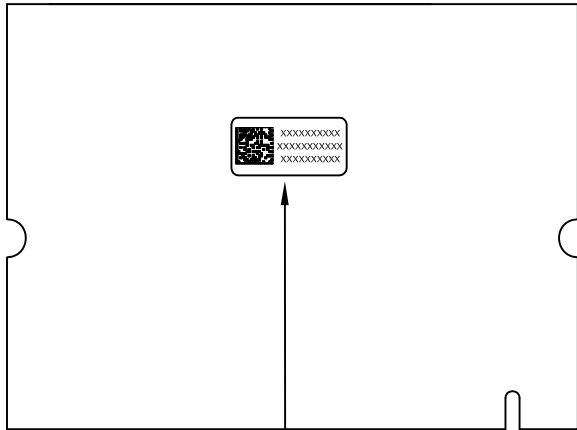
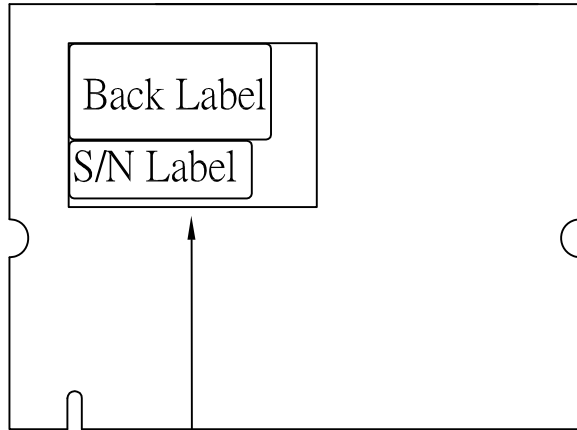


# WMIR-278GN



2D Label



Back Label

Model No.:WMIR-278GN /W



MAC:000E8EXXXXXX




FCC ID: RYK-WMIR278GN

S/N Label



SN:XXXXXXXXXXXXXX

- 注意: 1. Label請對齊Shidle cover 左側邊緣依圖示張貼,注意張貼方向。  
 2. Product Serial Number Rule: ex: YYM32J11XXXXXX  
 YY(年): 10=2010年(00~99) M(月): 5=5月(1~9,A,B,C), 32J(FIXED)= Product Code,  
 1(FIXED)= 電壓國別(E), 1(FIXED)=客戶代碼, XXXXX= 流水號(SN流水號為00001~99999  
 且同月份工單流水號,需連號不可以重覆).  
 3. BARCODE : S/N :code39, MAC :code128。  
 4. MAC:SPARKLAN提供,跳號方式:連號。  
 5. WEEE Logo高度須大於或等於7mm,各安規Logo必須印製清晰,不可模糊。  
 6. 各零件內容之檢驗,請依各料號之材料承認書。  
 7. 須依S/N連號順序由上至下,再由左至右排序裝入白盒,Tray盤及放入Carton內。  
 8. 2D Label為示意圖實際版本依廠內發行為準。

Description	S/N label	P/N	42K-900-0915R	Description	Back label	P/N	42K-900-0724R
 <b>正文科技股份有限公司</b> Wireless Broadband Anywhere Gemtek Technology Co., Ltd.				TITLE :		REV.	
				Package Standard Operation Procedure		990-300-0295R	