

FAQ

1. Et si la caméra n'arrive pas à être connectée au Wi-Fi?

- R: · Veuillez confirmer si la saisie du mot de passe Wi-Fi est correcte.
- Confirmez si le téléphone est connecté à Wi-Fi 2.4G, notre appareil photo ne soutient pas 5G Wi-Fi.
 - Connectez l'appareil photo le plus près possible du routeur Wi-Fi et le téléphone portable doit être aussi proche que possible du caméra.
 - Si la connexion échoue encore, essayez de choisir la connexion filaire avant de configurer le Wi-Fi.

2. Après avoir inséré la carte SD, pourquoi le caméra enregistre pas?

- R: · La carte SD doit être insérée lorsque le caméra est éteint.
- Une fois la caméra insérée dans la carte SD, vous devez activer manuellement la fonction d'enregistrement, référez-vous à la procédure de réglage de l'enregistrement sur carte SD.

3. L'APP ne reçoit-elle pas de notification d'alarme?

- R: Le caméra a une fonction d'alarme de détection de déplacement, mais il doit être réglé manuellement. Étapes de l'opération: entrez dans la page des paramètres de la caméra, sélectionnez l'alarme, ouvrez l'alarme de détection de déplacement, cliquez sur l'application.

4. la caméra est installé au plafond, comment retourner l'image?

- R: Après avoir soulevé la caméra, entrez dans l'interface de réglage de la caméra, sélectionnez d'autres options, ouvrez le bouton d'inversion de l'appareil, cliquez sur l'application.

5. Comment regarder les vidéos enregistrées de la caméra, retirez la carte et branchez-la sur l'ordinateur pour la lire?

- R: Pour votre vie privée et votre sécurité, le fichier vidéo est crypté. Il doit être lu via l'application mobile ou l'ordinateur. La carte ne peut pas être lue directement sur l'ordinateur. Vous devez exporter la vidéo via un outil d'exportation vidéo nommé SDtool pour la lire sur l'ordinateur. L'outil SDtool peut être téléchargé sur www.mipcm.com.

1. Installa l'applicazione 'MIPC'

a. Fare la scansione di codice QR 'MIPC'



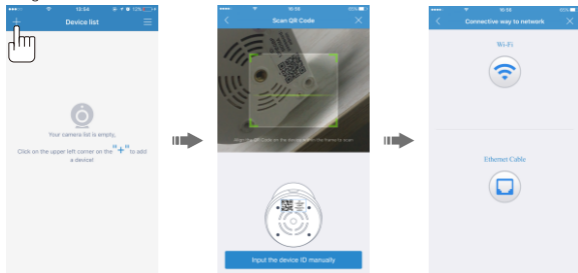
b. Scaricare l'APP di 'VSmaHome dal' App Store (iOS) o Play Store (Android).

Nota: Scaricare la nostra applicazione per gli utenti PC: www.mipcm.com/download.

2. Aggiungere La telecamera

a. Collegare la telecamera, aprire l'applicazione, registrare un'account ed effettuare il login.

b. Cliccare su "+" in alto a sinistra, selezionare il modello della telecamera, e seguire la scansione del codice QR.



3. Selezionare la connessione di rete

Puoi scegliere Wi-Fi o cavo per connettere i dispositivi, ma alcuni modelli supportano solo uno di essi.

a. Connessione Wi-Fi

Cliccare sull'icona della connessione Wi-Fi e premere il pulsante RESET per accedere alla connessione Wi-Fi, Modalità di configurazione. Inserire la password di Wi-Fi, la connessione dovrebbe essere riuscita!



- Nota:** ① Premere il pulsante RESET, tenere premuto per 1-2 secondi per entrare nella configurazione Wi-Fi, premere a lungo 10-12 secondi per ripristinare le impostazioni di fabbrica.
- ② Se la configurazione Wi-Fi non riesce, provare una connessione d'ethernet.

b. connessione Ethernet

Cliccare sull'icona della connessione Ethernet, collegare il cavo di rete, cambiare la password e impostare Wi-Fi.



4. Impostazione per la registrazione video su SD card

Quando la scheda SD (devono essere acquistati separatamente) viene inserita nella fotocamera, è necessario impostare manualmente le impostazioni per aprire la funzione di registrazione.

Passo 1: Entrare la videocamera

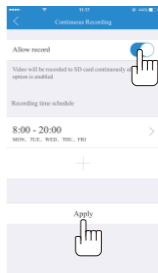
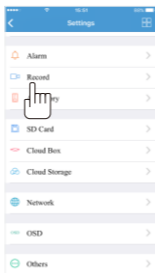
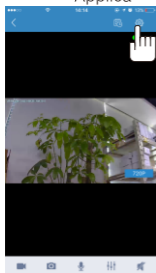
Passo 2: Entrare la Impostazione di schermata

Passo 3: Entrare la Registra

Passo 4: Selezionare la modalità di registra (video continuo / video dell'evento)

Passo 5: apri il pulsante "Consenti registrazione video", selezionare il pulsante

"Applica"



FAQ

1. Come risolve quando la telecamera non è connessa al Wi-Fi?

Risposta:

- Si prega di confermare se la password Wi-Fi è corretta.
- Si prega di confermare se il telefono è collegato a Wi-Fi 2.4G, la nostra telecamera non supporta Wi-Fi 5G.
- Mette la telecamera il più vicino possibile al router Wi-Fi, il telefono deve essere il più vicino possibile alla telecamera.
- Se la connessione continua a fallire, prova la connessione cablata, e poi collega Wi-Fi.

2. Dopo aver inserito la scheda SD, perché la telecamera non registra?

Risposta:

- La scheda SD deve essere inserita quando la telecamera spegne.
- Dopo aver inserito la scheda SD nella telecamera, deve aprire manualmente la funzione di registrazione. Lei può fare riferimento ai passi dell'installazione della scheda SD sulla guida utente.

3. APP non riceve la notifica di allarme?

Risposta: La telecamera è dotata della funzione di allarme di rilevamento del movimento, ma deve impostarla manualmente. Passi dell'impostazione: accede alla pagina di impostazioni della telecamera, seleziona l'allarme, apre l'allarme di rilevamento del movimento, fa clic su questo pulsante per impostare con successo.

4. La telecamera è installata al soffitto, come imposta il capovolgimento dell'immagine?

Risposta: Dopo aver installato la fotocamera al soffitto, accede alla pagina di impostazioni della telecamera, seleziona le altre opzioni, apre il pulsante di capovolgimento del dispositivo, fa clic sul pulsante per impostare con successo.

5. Come vede il video della telecamera, deve rimuovere la scheda e collegarla al computer per riprodurre?

Risposta: Per la Sua privacy, il file video viene crittografato, deve riprodurre tramite APP di telefono o computer, non può riprodurre direttamente il video tramite la scheda, se Lei vuole riprodurre il video su computer, è necessario esportare il video tramite il tool di esportazione SDtool, Lei può scaricarlo su www.mipcm.com.

1. Instala la APP 'MIPC'

a. Escanea el código QR 'MIPC'.



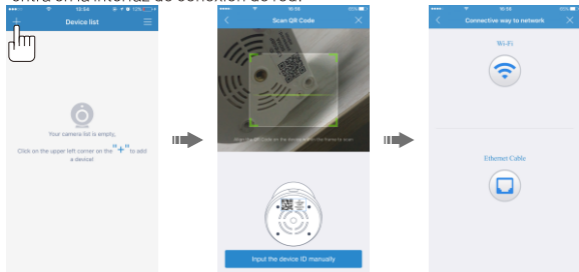
b. Descarga la APP 'MIPC' de APP Store (iOS) o Play Store (Android).

Nota: Los usuarios de PC pueden descargar la APP en www.mipcm.com/download.

2. Añade la cámara a la cuenta

a. Conecta el dispositivo, abre la APP, registra una cuenta e inicia sesión.

b. Haz click en '+' en la parte superior izquierda, selecciona el modelo de dispositivo, escanea el código QR y agrega el ID del dispositivo. Por último, entra en la interfaz de conexión de red.



3. Selecciona la conexión de red

Puede elegir Wi-Fi o cable para conectar dispositivos, pero algunos modelos solo son compatibles con uno de ellos.