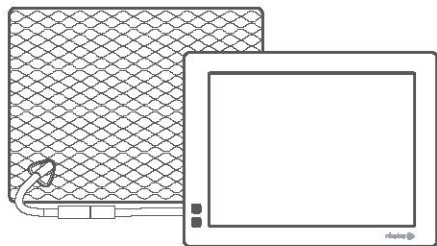




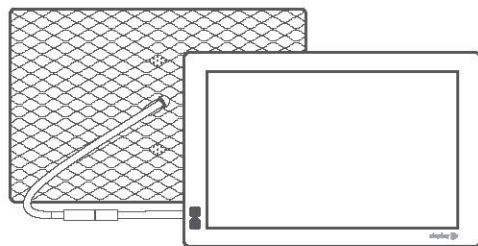
Welcome

English • Deutsch • Italiano • Français • Español • 中文 • हिंदी • Dansk
Nederlands • Português • По-русски • 日本語 • 한국어 • العربية

Nixplay Seed Quick Start Guide



W07A, W08D, W10A



W10B, W13B

EN Nixplay tutorial videos are available to watch on our Nixplay YouTube channel:

DE Nixplay Tutorial-Videos sind auf unserer Nixplay YouTube-Kanal zu sehen:

IT Video tutorial di Nixplay sono disponibili sul canale YouTube Nixplay:

FR Des vidéos de tutorial Nixplay peuvent être visionnées sur la chaîne YouTube de Nixplay :

ES Hay tutoriales de vídeo Nixplay disponibles en nuestro canal Nixplay en YouTube:

CN 现在可以在我们的 Nixplay YouTube 频道观看 Nixplay 视频教程:

HI Nixplay ट्यूटोरियल वीडियो हमारे Nixplay YouTube चैनल पर देखे जाने के लिए उपलब्ध हैं:

DK Nixplay-selvstudievideoer finder du på vores Nixplay-kanal på YouTube:

NL Op het YouTube-kanaal van Nixplay kun je instructievideo's van Nixplay bekijken:

PT Tutoriais em vídeo de Nixplay estão disponíveis no nosso canal Nixplay no YouTube:

RU Обучающие видео Nixplay можно посмотреть на канале Nixplay YouTube:

JP Nixplay YouTubeチャンネルで Nixplayチュートリアル・ビデオをご覧ください:

KO Nixplay 자습서 동영상은 당사 Nixplay YouTube 채널에서 보실 수 있습니다:

AR مقطع فيديو Nixplay التلميمية متوفرة للمشاهدة على قناة Nixplay الخاصة بنا على YouTube:



youtube.com/nixplaycloud

EN For full details and support please refer to:

DE Ausführliche Informationen und Unterstützung finden Sie unter:

IT Per maggiori dettagli e assistenza visita:

FR Pour connaître tous les détails et obtenir de l'aide, prière de se reporter à :

ES Para más detalles y soporte, por favor consulte:

CN 完整信息及寻求支持，请参阅：

HI पूरी जानकारी और सहायता प्राप्त करने के लिए कृपया देखें:

DK Find alle oplysninger og support på:

NL Ga voor meer informatie en support naar:

PT Para obter detalhes completos e suporte, por favor consulte:

RU Подробная информация и поддержка доступны на сайте:

JP 詳細とサポートについてはこちらをご覧ください:

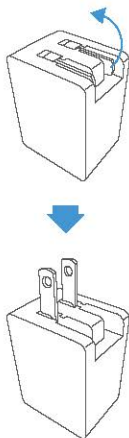
KO 자세한 내용 및 지원은 다음을 참조하십시오:

AR للحصول على التفاصيل الكاملة والدعم يرجى الرجوع إلى:

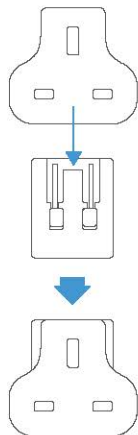


 support.nixplay.com

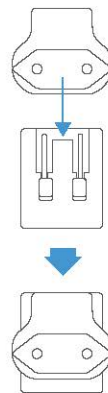
U.S.

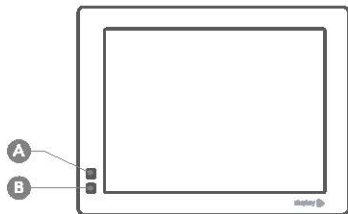


U.K.



E.U.





EN Get to know your frame

- A** **Motion Sensor**
Senses movement and turns the Digital Frame ON and OFF when standby mode has been configured.
- B** **Infra-red Sensor**
Receives signals from the remote control

DE Überblick über den Rahmen

- A** **Bewegungssensor**
Erkennt Bewegungen und schaltet den Cloud-Rahmen EIN und AUS wenn der Standby-Modus konfiguriert wurde.
- B** **Infrarotsensor**
Empfängt Signale der Fernbedienung

IT Scopri la tua cornice

- A** **Sensore di movimento**
Percepisce i movimenti e accende o spegne la cornice digitale quando è configurata la modalità standby.
- B** **Sensore infrarosso**
Riceve segnali dal telecomando

FR Faites connaissance avec votre cadre

- A** **Capteur de mouvement**
Reconnait un mouvement puis allume ou éteint le cadre une fois que le mode veille a été configuré.
- B** **Capteur Infrarouge**
Reçoit le signal de la télécommande

ES Conozca su marco de fotos digital

- A** **Sensor de movimiento**
Detecta movimiento y enciende o apaga el marco digital cuando el modo en espera ha sido configurado.
- B** **Sensor de infrarrojos**
Recibe señales del mando a distancia

CN 了解您的相框

- A** **动作感应**
在设定为待用模式时，感应动作令相框开机及关闭。
- B** **红外线感应**
由遥控器接收讯号

HI अपने फ्रेम के बारे में जानें

- A** मोशन सेंसर
यह मूवमेंट को सेंस करके क्लाउड फ्रेम को ऑन और ऑफ करता है जब स्टैंडबाय मोड कॉन्फिगर किया गया हो।
- B** इन्फ्रारेड सेंसर
यह रिमोट कंट्रोल से सिग्नल प्राप्त करता है।

DK Lær din ramme at kende

- A** Bevægelsessensor
Detekterer bevægelse og indstiller Cloud Frame til ON eller OFF, når standbytilstanden er konfigureret.
- B** Infrarød sensor
Modtager signaler fra fjernkontrollen

NL Je lijst beter leren kennen

- A** Bewegingsensor
Herkent beweging en schakelt de digitale lijst IN en UIT wanneer de stand-bymodus is geconfigureerd.
- B** Infrarood sensor
Ontvangt signalen van de afstandsbediening

PT Conheça a sua moldura digital

- A** Sensor de movimento
Deteta movimento e LIGA (ON) e DESLIGA (OFF) a Moldura Digital quando o modo standby tiver sido configurado.
- B** Sensor infra-vermelhos
Receptor de sinal de controlo remoto

RU Подробнее о рамке

- A** Датчик движения
Обнаруживает движение и включает/выключает рамку в тех случаях, когда настроен дежурный режим.
- B** Инфракрасный датчик
Получает сигналы от пульта дистанционного управления

JP フレームの概要

- A** 動作センサー
スタンバイモードを設定すると、動きを感じてデジタルフレームをオンとオフに切り替えます。
- B** 赤外線センサー
リモート コントローラーからのシグナルを受信します

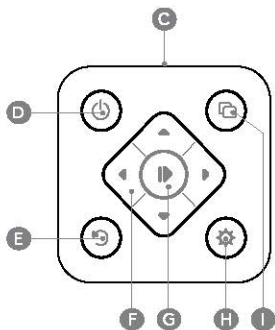
KO 프레임 구성

- A** 동작 센서
대기 모드가 구성되었을 때 움직임을 감지하고 디지털 프레임일 ON / OFF 시킵니다.
- B** 적외선 센서
리모컨의 신호를 수신합니다.

AR

تعرف على الإطار الخاص بك

- A** مستشعر الحركة
يكتشف الحركة ويصل على إيقاف وتشغيل الإطار السحابي عند تهيئة وضع الاستعداد.
- B** مستشعر الأشعة تحت الحمراء
يستقبل أشعة جهاز التحكم عن بُعد



EN Remote Control

- C Infra-red Transmitter
- D On / Off
- E Back
- F Navigation Menu
- G Select / Play / Pause
- H Settings
- I Display Playlists

DE Fernbedienung

- C Infrarotsender
- D Ein / Aus
- E Zurück
- F Navigationsmenü
- G Auswählen / Wiedergabe / Pause
- H Einstellungen
- I Playlisten anzeigen

IT Telecomando

- C Trasmittitore a infrarossi
- D Acceso / spento
- E Indietro
- F Menu navigazione
- G Seleziona / Play / Pausa
- H Impostazioni
- I Mostra le playlist

FR Télécommande

- C Émetteur infrarouge
- D Marche / arrêt
- E Arrière
- F Menu de navigation
- G Sélectionner / Lire / Mettre en pause
- H Réglages
- I Affichage des listes de lecture

ES Mando a distancia

- C Transmisor de infrarrojos
- D Encender / Apagar
- E Atrás
- F Menú de navegación
- G Seleccionar / Reproducir / Pausa
- H Configuración
- I Mostrar listas de reproducción

CN 遥控器

- C 红外线传输器
- D 开机/关机
- E 返回
- F 导航菜单
- G 选择/播放/暂停
- H 设定
- I 显示播放列表

HI रिमोट कंट्रोल

- C इन्फ्रारेड ट्रांसमीटर
- D ऑन / ऑफ करे
- E पिछला
- F नेविगेशन मेनू
- G चयन करे / चनाएँ / रोके
- H सेटिंग्स
- I डिस्पले प्लेलिस्ट्स

DK Fjernbetjening

- C Infrarød sender
- D On / Off
- E Tilbage
- F Menuen Navigation
- G Vælg / Afspil / Pause
- H Indstillinger
- I Vis afspilningslister

NL Afstandsbediening

- C Infrarode zender
- D Aan/uit
- E Terug
- F Navigatiemenu
- G Selecteren/Afspelen/Pauzeren
- H Instellingen
- I Afspeellijsten weergeven

PT Comando à distância

- C Transmissor Infravermelhos
- D On / Off
- E Voltar
- F Menu de Navegação
- G Selecionar / Iniciar / Pausa
- H Configurações
- I Exibir Repertório (Playlist)

RU Пульт дистанционного управления

- C Инфракрасный датчик
- D Вкл./выкл.
- E Назад
- F Меню навигации
- G Выбор / воспроизведение / пауза
- H Настройки
- I Отображение плей-листов

JP リモート コントロール

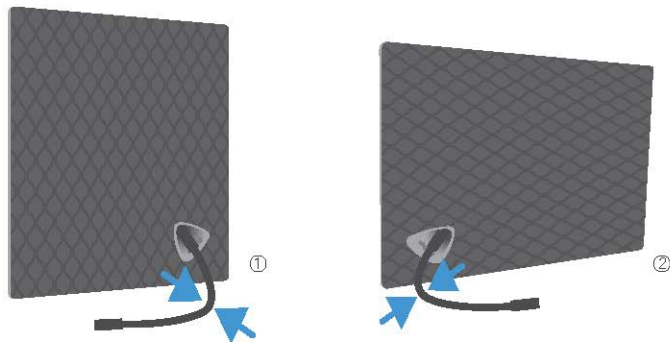
- C 赤外線トランスミッター
- D オン/オフ
- E 戻る
- F ナビゲーション・メニュー
- G 選択/プレー/ポーズ
- H 設定
- I プレイリストを表示

KO 리모컨

- C 적외선 송신기
- D 켜기 / 끄기
- E 뒤로
- F 탐색 메뉴
- G 선택 / 재생 / 일시 중지
- H 설정
- I 재생 목록 표시

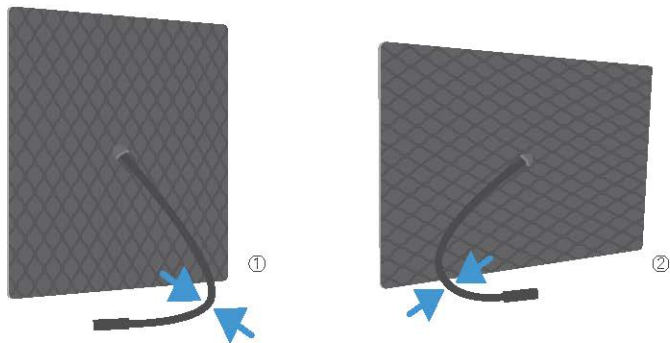
AR جهاز التحكم عن بُعد

- C مرسل الأشعة تحت الحمراء
- D تشغيل/لإيقاف
- E الرجوع
- F قائمة التنقل
- G تحديد/تشغيل/للإيقاف مؤقت
- H الإعدادات
- I عرض قوائم التشغيل



W07A, W08D, W10A

- EN** Position the frame in either ① portrait or ② landscape orientation, bend the power cable to stand and to support the frame.
- DE** Positionieren Sie den Bilderrahmen entweder im ① Hochformat oder ② Querformat und biegen Sie das Stromkabel so, dass es den Rahmen stützt.
- IT** Posiziona la cornice ① in verticale o ② in orizzontale, piega il cavo di alimentazione per posizionare e sostenere la cornice.
- FR** Positionnez le cadre au format portrait ① ou paysage ②, pliez le câble de façon à soutenir le cadre en position debout.
- ES** El marco puede colocarse en posición vertical ① o horizontal ②. Doble el cable para que sirva de soporte al marco.
- CN** 以 ① 纵向或 ② 横向方向放置相框，弯曲电源线以支撑相框。
- HI** फ्रेम को ① पोर्ट्रेट या ② लैंडस्केप की स्थिति में रखें, फ्रेम को खड़ा रखने और सहारा देने के लिए पावर केबल को मोड़ें।
- DK** Stil rammen i enten ① stående eller ② liggende retning, bøj strømkablet, så det står og støtter rammen.



W10B, W13B

NL Zet de lijst in de ① staande of ② liggende richting en buig het stroom snoer om de lijst neer te zetten en ondersteunen.

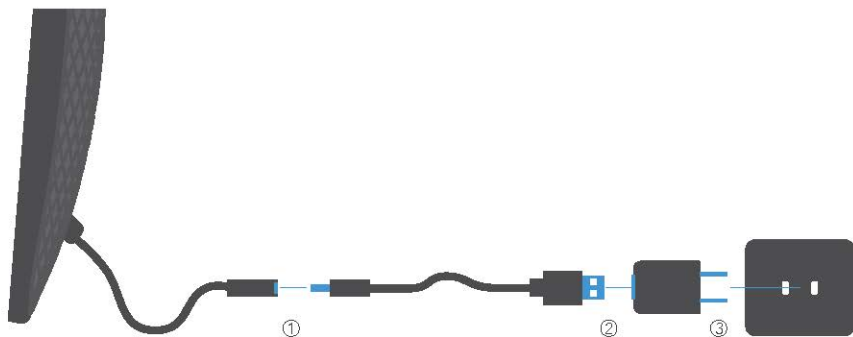
PT A moldura pode ser posicionada ① na vertical ou ② na horizontal, Curve o cabo de alimentação para suportar e apoiar a moldura.

RU Поставьте рамку в вертикальное ① или горизонтальное ② положение и согните кабель так, чтобы он поддерживал рамку.

JP フレームを ① 縦向きまたは ② 横向きに配置し、電源ケーブルを曲げてフレームを立てて支えます。

KO 프레임을 ① 가로 방향 또는 ② 세로 방향으로 배치하고, 전원 케이블을 구부려 프레임을 세우고 받칩니다.

AR ضع الإطار في الوضع ① العمودي أو ② الأفقي، قم بشي وصلة الطاقة لتساعد في وضع الإطار بشكل قائم ودعّمه.



- EN**
- ① Connect the frame into the DC connector.
 - ② Plug the DC Connector into the Power Adaptor.
 - ③ Plug the Power Adaptor into the wall socket.
- * The USB cable can only be powered from the supplied power adaptor (5V, 2A). It cannot be plugged into a computer, laptop or tablet device (not applicable for W13B).
- DE**
- ① Schließen Sie den Rahmen am DC-Stecker an.
 - ② Stecken Sie den DC-Stecker in das Netzteil.
 - ③ Stecken Sie das Netzteil in die Steckdose.
- * Das USB-Kabel funktioniert nur mit dem mitgelieferten Netzadapter (5 V, 2 A). Es kann nicht an einen Computer, Laptop oder ein Tablet angeschlossen werden (gilt nicht für W13B).
- IT**
- ① Collega la cornice al connettore CC.
 - ② Inserisci il connettore CC nell'adattatore di corrente.
 - ③ Inserisci l'adattatore di corrente nella presa a muro.
- * Il cavo USB può essere alimentato solo con l'adattatore fornito (5V, 2A). Non può essere collegato a un computer fisso, un portatile o un tablet (non applicabile a W13B).

- FR**
- ① Branchez le cadre au connecteur CC.
 - ② Branchez le connecteur CC dans l'adaptateur.
 - ③ Branchez l'adaptateur à la prise murale.
- * Le câble USB peut être branché seulement dans l'adaptateur (5 V, 2 A). Ne le branchez pas sur un ordinateur, un ordinateur portable ou une tablette numérique (ne s'applique pas au modèle W13B).
- ES**
- ① Conecte el marco al cable USB.
 - ② Enchufe el conector de corriente continua al adaptador de corriente.
 - ③ Enchufe el adaptador de alimentación a la toma de corriente.
- * Conecte el cable USB solo al adaptador de corriente suministrado (5V, 2A). No lo conecte a un ordenador, portátil o tableta (no aplicable al modelo W13B).
- CN**
- ① 将相框连接到直流接头。
 - ② 将 DC 接头插入电源适配器。
 - ③ 将电源适配器插头插入墙上的插座。
- * USB 线缆只能通过附带的电源适配器供电 (5V, 2A)。不能将其插入计算机、笔记本电脑或平板电脑 (不适用于 W13B)。

- HI**
- ① फ्रेम को DC कनेक्टर से कनेक्ट करें।
 - ② DC कनेक्टर को पावर अडैप्टर में लगाएँ।
 - ③ पावर अडैप्टर को वॉल सॉकेट में लगाएँ।

• USB केबल को केवल प्रदान किए गए पावर अडैप्टर (5V, 2A) से ही चलाया जा सकता है। इसे कंप्यूटर, सैपटॉप या टैबलेट डिवाइस में नहीं लगाया जा सकता (W13B के लिए नहीं है)।

- DK**
- ① Sæt rammen i DC-stikket.
 - ② Sæt DC-stikket i strømadapteren.
 - ③ Sæt strømadapteren i vægstikket.

* USB-kablet kan kun tilføres strøm via den medfølgende strømadapter (5V, 2A). Kablet kan ikke tilsluttes en computer, laptop eller tablet (gælder ikke W13B).

- NL**
- ① Sluit de lijst aan op de DC-connector.
 - ② Steek de DC-connector in de stroomadapter.
 - ③ Steek de stroomadapter in een stopcontact.

* De USB-kabel kan alleen worden gebruikt in combinatie met de meegeleverde stroomadapter (5V, 2A). Gebruik deze niet voor een computer, laptop of tablet (niet van toepassing op W13B).

- PT**
- ① Ligue a moldura ao Connector CC.
 - ② Ligue o Conector CC ao Adaptador de Potência.
 - ③ Ligue o adaptador de alimentação a tomada na parede.
- * O cabo USB só pode ser alimentado a partir do adaptador de alimentação fornecido (5V, 2A). Não pode ser ligado a um computador, portátil ou tablet (não aplicável para W13B).

- RU**
- ① Подсоедините рамку к соединителю питания.
 - ② Вставьте соединитель ПТ в адаптер питания.
 - ③ Включите адаптер питания в настенную розетку.

* USB-кабель можно подключать только к адаптеру питания, который входит в комплект поставки (5B, 2A). Его нельзя подключать к компьютеру, ноутбуку или планшету (не применимо к модели W13B).

- JP**
- ① フレームをDCコネクタに接続します。
 - ② DC コネクタを電源アダプターに差し込みます。
 - ③ 電源アダプターをウォールソケットに接続します。

* USBケーブルは、付属の電源アダプター (5V, 2A) へのみ接続できます。コンピューター、ラップトップ、またはタブレット装置に差し込むことはできません (W13B には該当しません)。

- KO**
- ① 프레임을 DC 커넥터에 연결합니다.
 - ② DC 커넥터를 전원 어댑터에 연결합니다.
 - ③ 전원 어댑터를 전원 콘센트에 연결합니다.

* USB 케이블은 제공된 전원 어댑터를 통해서만 전력을 공급 받을 수 있습니다(5V, 2A). USB 케이블을 컴퓨터, 노트북 또는 태블릿 기기에 연결할 수 없습니다 (W13B에는 적용되지 않음).

- AR**
- ① قم بتوصيل الإطار بموصل التيار المباشر.
 - ② قم بتثبيت وصلة التيار المباشر بمحول الطاقة.
 - ③ قم بتثبيت محول الطاقة بمنفذ التيار.

* يجب إمداد وصلة USB بالطاقة عن طريق محول الطاقة المرفق فقط (ه الوقت، ٢ أمبير). ولا يمكن توصيلها بجهاز الكمبيوتر الشخصي أو المحمول أو الأجهزة اللوحية. (لا ينطبق على الطراز W13B)



- EN** A welcome message will appear on the screen. Using the remote, select your desired language then press **▶** to continue.
- DE** Es erscheint eine Begrüßungsnachricht auf dem Bildschirm. Wählen Sie mit der Fernbedienung die gewünschte Sprache und drücken Sie dann **▶**, um fortzufahren.
- IT** Un messaggio di benvenuto comparirà sullo schermo. Utilizzando il telecomando, seleziona la lingua desiderata e premi **▶** per continuare.
- FR** Un message de bienvenue s'affiche à l'écran. À l'aide de la télécommande, sélectionnez la langue de votre choix puis appuyez sur **▶** pour continuer.
- ES** Aparecerá un mensaje de bienvenida. En el mando a distancia, seleccione el idioma deseado y pulse **▶** para continuar.
- CN** 一条欢迎信息将出现在屏幕上。利用遥控器选择您所想要的语言然后按 **▶** 继续。
- HI** स्क्रीन पर स्वागत संदेश दिखाई देगा। रिमोट के उपयोग से, अपनी इच्छित भाषा चुनें, फिर जारी रखने के लिए **▶** दबाएँ।
- DK** En velkomstbesked vises på skærmen. Vælg det ønskede sprog på fjernbetjeningen, og tryk derefter på **▶** for at fortsætte.
- NL** Er wordt een welkomstboodschap weergegeven op het scherm. Selecteer met de afstandsbediening de gewenste taal en druk dan op **▶** om door te gaan.
- PT** Aparece uma mensagem de boas-vindas no ecrã. Com o comando remoto, selecione o idioma pretendido e de seguida prima **▶** para continuar.
- RU** После того, как на экране появится приветственное сообщение, с помощью пульта выберите необходимый язык, а затем нажмите кнопку **▶**.
- JP** スクリーンに歓迎メッセージが現れます。リモートを使って、希望の言語を選択し、次いで **▶** を押して続けます。
- KO** 화면에 환영 인사말이 나타납니다. 리모컨을 사용하여 원하는 언어를 선택한 다음, **▶** 을 눌러 계속합니다.
- AR** ستظهر رسالة ترحيب على الشاشة. بجهز التحكم عن بعد حدد اللغة المرغوب فيها ثم اضغط على رمز **▶** للاستمرار.



- EN** Using the remote, select your WiFi network, enter the associated WiFi password and select Connect.
- DE** Wählen Sie Ihr WLAN-Netzwerk mit der Fernbedienung, geben Sie das WLAN-Passwort ein und wählen Sie Connect (Verbinden).
- IT** Con il telecomando, seleziona la rete WiFi, inserisci la password del WiFi e seleziona Connect (Connetti).
- FR** Utilisez la télécommande, sélectionnez votre réseau WiFi, saisissez le mot de passe de votre réseau WiFi, et sélectionnez Se connecter.
- ES** Utilizando el mando a distancia, seleccione una red WiFi, introduzca la contraseña y seleccione conectar.
- CN** 使用遥控器选择您的 WiFi 网络，输入相关的 WiFi 密码，然后选择 Connect (连接)。
- HI** रिमोट के उपयोग से, अपने WiFi नेटवर्क का चयन करें, संबंध WiFi पासवर्ड दर्ज करें और Connect (कनेक्ट करें) का चयन करें।
- DK** Brug fjernbetjeningen til at vælge WiFi-netværk. Indtast adgangskoden til WiFi-netværket, og vælg Connect (Etabler forbindelse).
- NL** Selecteer met de afstandbediening het wifi-netwerk, voer het bijbehorende wifi-wachtwoord in en selecteer Connect (Verbinden).
- PT** Usando o control remote, selecione a sua rede WiFi e digite a sua senha de internet associada e seleccione conectar.
- RU** С помощью пульта выберите сеть Wi-Fi, введите нужный пароль для подключения к сети и выберите команду Connect (подключить).
- JP** リモコンを使い、WiFiネットワークを選択し、WiFiパスワードを入力し、「Connect」(接続)を選択します。
- KO** 리모컨을 사용하여 WiFi 네트워크를 선택하고, 관련 WiFi 비밀번호를 입력하고 Connect (연결)를 선택합니다.
- AR** باستخدام جهاز التحكم عن بُعد، حدد شبكة WiFi لديك، وأدخل كلمة المرور الخاصة بشبكة WiFi لم تختار Connect (اتصل).



- EN** ① Once your frame is connected to WiFi, follow the screen display.
② Visit www.nixplay.com using a desktop, laptop or tablet to create your Nixplay account or log in. Alternatively, you can go to Google Play or Apple App Store, download and run the Nixplay Mobile App. Click 'Sign up now' and enter account details.
- DE** ① Sobald Ihr Rahmen mit dem WLAN verbunden ist, folgen Sie der Bildschirmanzeige.
② Besuchen Sie www.nixplay.com mit einem Desktop, Laptop oder Tablet, um Ihr persönliches Nixplay Konto zu erstellen oder melden Sie sich an. Alternativ können Sie die Nixplay Mobile App im Google Play oder Apple App Store herunterladen und Nixplay dann starten. Klicken Sie auf 'Jetzt anmelden' und geben Sie die Kontodaten ein.
- IT** ① Una volta collegata la cornice al WiFi, segui le indicazioni sullo schermo.
② Visita www.nixplay.com da un computer fisso, un portatile o un tablet per creare un account Nixplay o per accedere al tuo account. In alternativa, puoi visitare Google Play o l'App Store di Apple, scaricare e lanciare la App di Nixplay per dispositivi mobili. Fai clic su "Registrati adesso" e inserisci i dati del tuo account.

- FR** ① Une fois votre cadre connecté au réseau WiFi, suivez l'affichage à l'écran.
② Visitez www.nixplay.com sur votre ordinateur, ordinateur portable ou tablette pour créer votre compte Nixplay ou vous connecter. Vous pouvez également vous rendre sur Google Play ou sur Apple App Store pour télécharger puis exécuter l'application mobile Nixplay. Cliquez sur «Inscription» et saisissez les détails de votre compte.
- ES** ① Una vez que el marco esté conectado a internet, siga las instrucciones en la pantalla.
② Visite www.nixplay.com en su ordenador o tableta para crear o acceder a su cuenta. También puede ir a Google Play/Apple App Store y descargar la aplicación para móviles de Nixplay. Haga clic en "Iniciar sesión" e introduzca las credenciales de su cuenta.
- CN** ① 当您的相框连接到 WiFi 后, 请按照屏幕上的指示操作。
② 使用台式机、笔记本电脑或平板电脑访问 www.nixplay.com, 创建您的 Nixplay 帐户或登录。你也可以到 Google Play 或 Apple App Store, 下载并执行 Nixplay 流动应用程序。按一下“立即登记”并输入帐户详情。

- HI** ① जब आपका फ़्रेम WiFi से कनेक्ट हो जाता है, तो स्क्रीन डिस्पले का अनुसरण करें।
 ② अपना Nixplay खाता बनाने या लॉग इन करने के लिए किसी डेस्कटॉप, लैपटॉप या टैबलेट का उपयोग करके www.nixplay.com पर जाएं। या फिर, आप Google Play या Apple App Store पर जाकर, Nixplay Mobile App को डाउनलोड करके, चला सकते हैं। 'Sign up now' पर क्लिक करें और अकाउंट की जानकारी दर्ज करें।

- DK** ① Når din ramme har etableret forbindelse til WiFi, skal du følge anvisningerne på skærmen.
 ② Besøg www.nixplay.com på en PC, laptop eller tablet for at oprette din Nixplay-konto eller logge ind. Alternativt kan du besøge Google Play eller Apple App Store, downloade og køre Nixplay Mobile App. Klik på "Tilmeld nu", og indtast kontooplysninger.

- NL** ① Nadat de lijst is verbonden met wifi, volg je de aanwijzingen op het scherm.
 ② Ga op een desktop, laptop of tablet naar www.nixplay.com om een Nixplay-account te maken of om je aan te melden. Ook kunt u naar Google Play / Apple App Store gaan en daar de Nixplay Mobile App downloaden en installeren. Klik op 'Nu aanmelden' en voer uw accountgegevens in.

- PT** ① Assim que a sua moldura esteja conectada a internet, siga as instruções no ecrã.
 ② Visite www.nixplay.com através do seu computador, laptop ou tablet para criar ou para entrar na sua conta Nixplay. Alternativamente, pode ir a Google Play/Apple App Store, descarregar e executar a aplicação móvel Nixplay. Clique em "Iniciar sessão" e insira as suas credenciais.

- RU** ① После подключения к беспроводной сети следуйте указаниям на экране.
 Зайдите на сайт www.nixplay.com с компьютера, ноутбука или планшета, чтобы создать учетную запись Nixplay или войти в нее. Или же загрузите приложение Nixplay Mobile App через Google Play или Apple App Store и запустите его. Щелкните "Зарегистрироваться" и введите свои учетные данные.

- JP** ① フレームが WiFi に接続されたら、画面の表示に従います。
 ② デスクトップ、ラップトップ、またはタブレットで www.nixplay.com にアクセスし、Nixplay アカウントを作成するかログインします。代わりに、Google Play または Apple App Store に行き、Nixplay Mobile App (携帯アプリ) をダウンロードして実行します。「今すぐサインアップ」をクリックし、アカウントの詳細を入力します。

- KO** ① 프레임이 WiFi에 연결되면 화면의 지시를 따릅니다.
 ② 데스크톱, 노트북 또는 태블릿을 사용하여 www.nixplay.com 을 방문하여 Nixplay 계정을 만들거나 로그인합니다. Google Play나 Apple 앱 스토어에서 Nixplay 모바일 앱을 다운로드하여 실행할 수도 있습니다. '지금 등록하기'를 클릭하여 필요한 정보를 입력하십시오.

- AR** ① بمجرد توصيل الإطار بشبكة WiFi، اتبع العرض الظاهر على الشاشة.
 ② يرجى زيارة www.nixplay.com باستخدام جهاز الكمبيوتر الشخصي أو المحمول أو الأجهزة اللوحية لإنشاء حساب Nixplay الخاص بك أو لتسجيل الدخول. يمكنك، بدلاً من ذلك، زيارة Google Play أو متجر Apple وتحميل وتنشيط تطبيق Nixplay Mobile. انقر Sign up now وأدخل تفاصيل الحساب.

FCC Statement

This equipment has been tested and found to comply with the limits for a Class B digital device, pursuant to Part 15 of the FCC Rules. These limits are designed to provide reasonable protection against harmful interference in a residential installation. This equipment generates uses and can radiate radio frequency energy and, if not installed and used in accordance with the instructions, may cause harmful interference to radio communications. However, there is no guarantee that interference will not occur in a particular installation. If this equipment does cause harmful interference to radio or television reception, which can be determined by turning the equipment off and on, the user is encouraged to try to correct the interference by one or more of the following measures:

- Reorient or relocate the receiving antenna.
- Increase the separation between the equipment and receiver.
- Connect the equipment into an outlet on a circuit different from that to which the receiver is connected.
- Consult the dealer or an experienced radio/TV technician for help.

Changes or modifications not expressly approved by the party responsible for compliance could void the user's authority to operate the equipment.

The distance between user and products should be no less than 20cm