

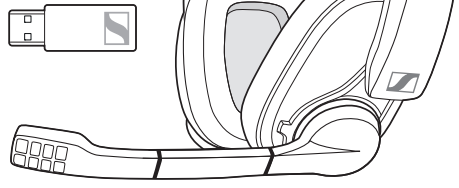


SENNHEISER

GSP 370 GSA 370

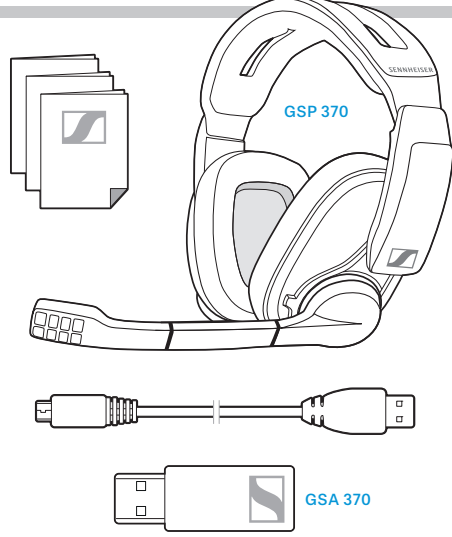
Wireless
Gaming Headset

Type: SCBT12



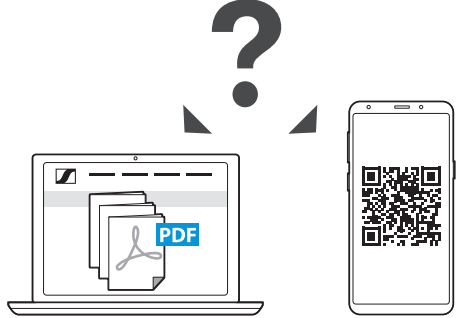
| | | |
|----------------------------|---------------------------------------|-------------------------------|
| EN Quick Guide | EL Γρήγορος οδηγός | RU Краткое руководство |
| DE Kurzanleitung | DA Kvikvejledning | ZH 快速入门指南 |
| FR Guide express | SV Snabbguide | TW 快速指南 |
| IT Guida rapida | FI Pikaopas | TR Hızlı Kılavuz |
| ES Guía rápida | PL Skrócona instrukcja obsługi | JA クイックガイド |
| PT Guia Rápido | | ID Panduan Cepat |
| NL Mini handleiding | | KO 빠른 가이드 |

Package contents | Lieferumfang | Contenu de la boîte |
 Contenuti della confezione | Contenido del embalaje |
 Conteúdo da embalagem | Inhoud verpakking | Περιεχόμενα
 συσκευασίας | Pakkens inhoud | Innehåll i förpackningen |
 Pakkauksen sisältö | Zawartość opakowania |
 Содержимое упаковки | 供货范围 | 包裝內容 | Kutunun içeriği |
 パッケージ内容 | Isi kemasan | 구성품



For FAQs & support
 Contact our product service support:
www.facebook.com/sennheisergaming
 or www.sennheiser.com/support

For full User Guide, further information
 & tutorials visit our website:



www.sennheiser.com/gaming-downloads

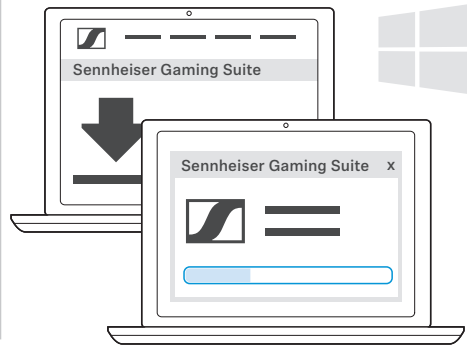
Sennheiser Communications A/S

Industriparken 27, DK-2750 Ballerup, Denmark
www.sennheiser.com

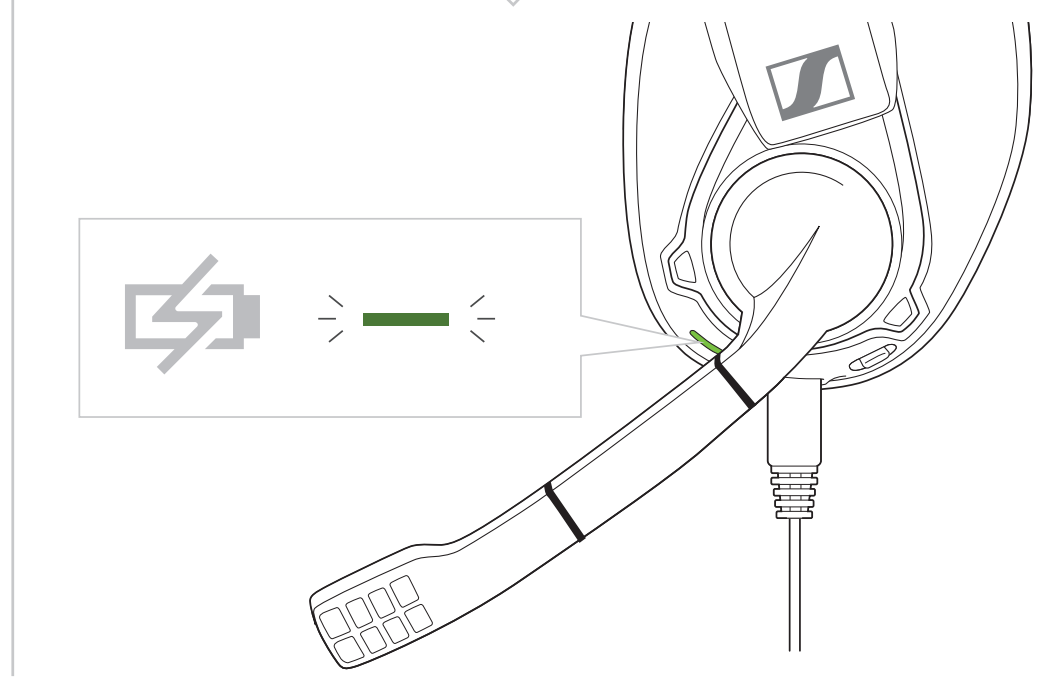
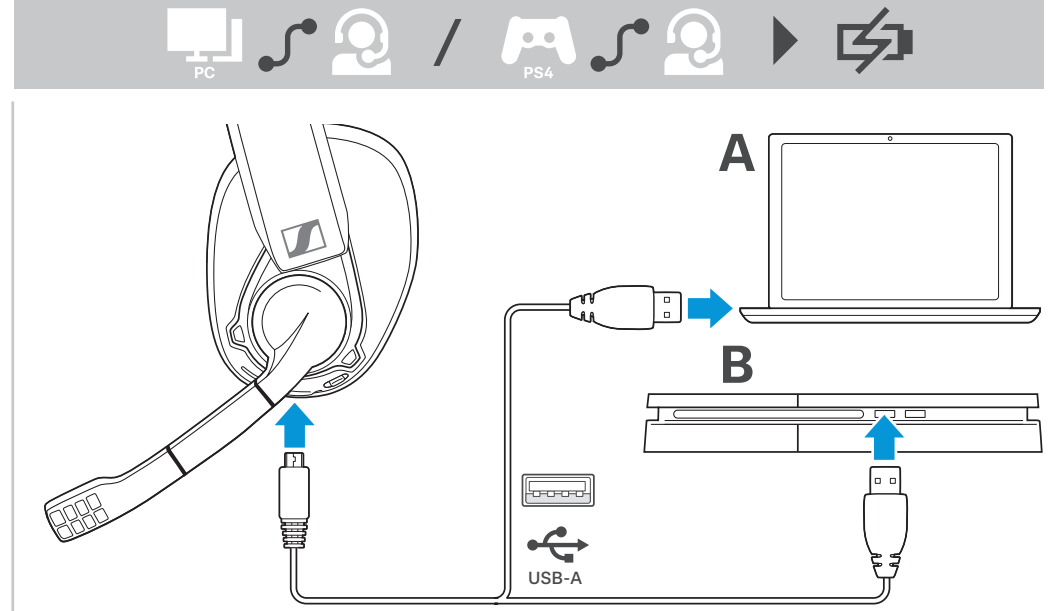
Printed in China, Publ. 08/19, 770-00200/A01

Installing the Gaming Suite on a PC | Gaming Suite auf PC
 installieren | Installer la suite Gaming sur un PC |
 Installazione di Gaming Suite su un PC | Instalar la Suite de
 gaming en un PC | Instalar o conjunto de Gaming num PC |
 De Gaming Suite installeren op een pc | Πραγματοποιείται
 εγκατάσταση του Gaming Suite σε PC | Installering af Gaming
 Suite på en PC | Installera spelet på stationär dator |
 Gaming Suiten asentaminen tietokoneelle | Instalowanie
 oprogramowania Gaming Suite na komputerze PC |
 Установка игрового программного обеспечения на
 компьютере | 在个人电脑上安装游戏套件 | 在 PC 上安装遊戲套件 |
 PC'ye Gaming Suite yüklemek | パソコンにゲーミングスイートをインストール |
 Menginstal Gaming Suite di PC | PC에 게이밍 세트 설치

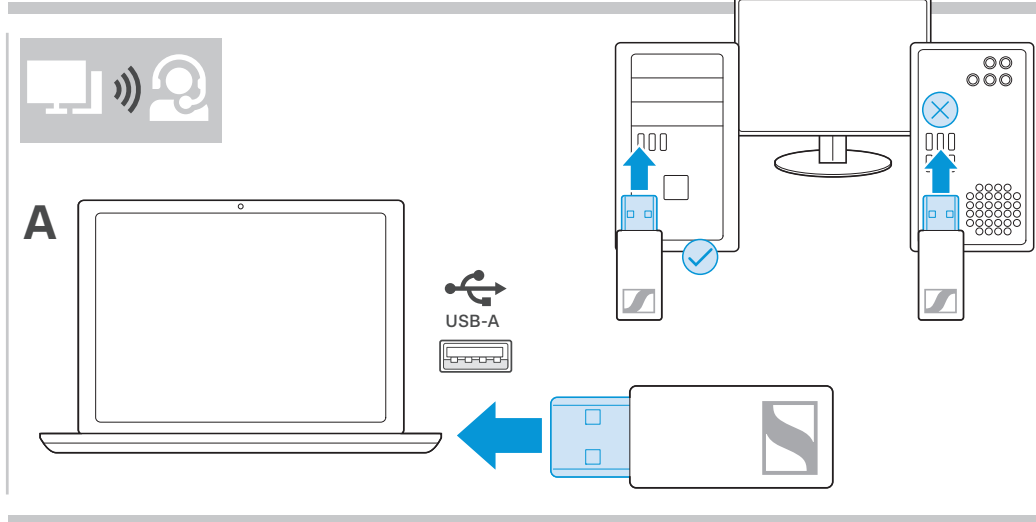
www.sennheiser.com/gaming-downloads



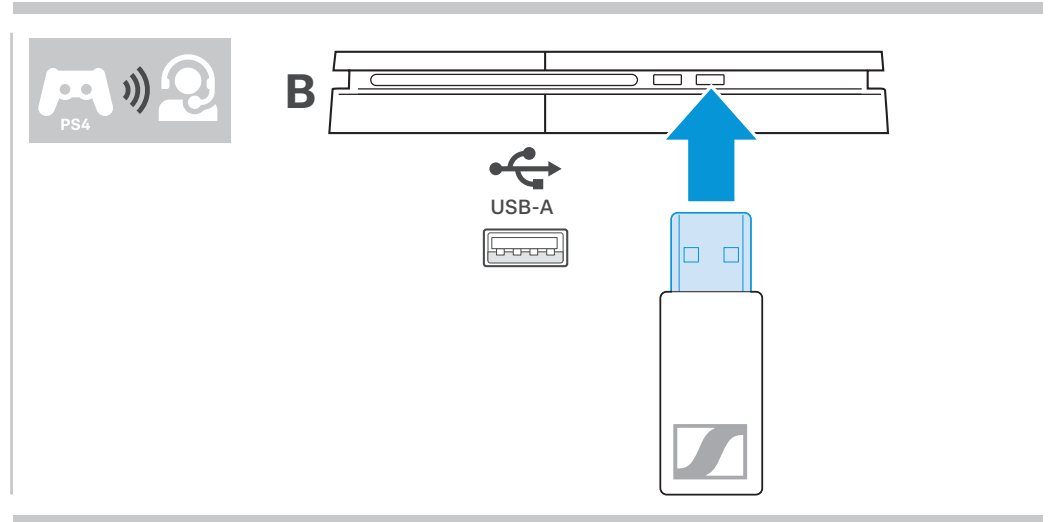
Charging the battery | Akku laden | Chargement de la batterie | Carica della batteria | Cargar la pila recargable | Carregar a pilha
 recarregável | Accu laden | Φόρτιση της μπαταρίας | Opladning af genopladeligt batteri | Ladda batteriet | Akun lataaminen |
 Ładowanie akumulatora | зарядка аккумулятора | 給電池 | 充電充電 | Akünün şarj edilmesi | バッテリーに充電する | Mengisi daya baterai |
 배터리 충전하기



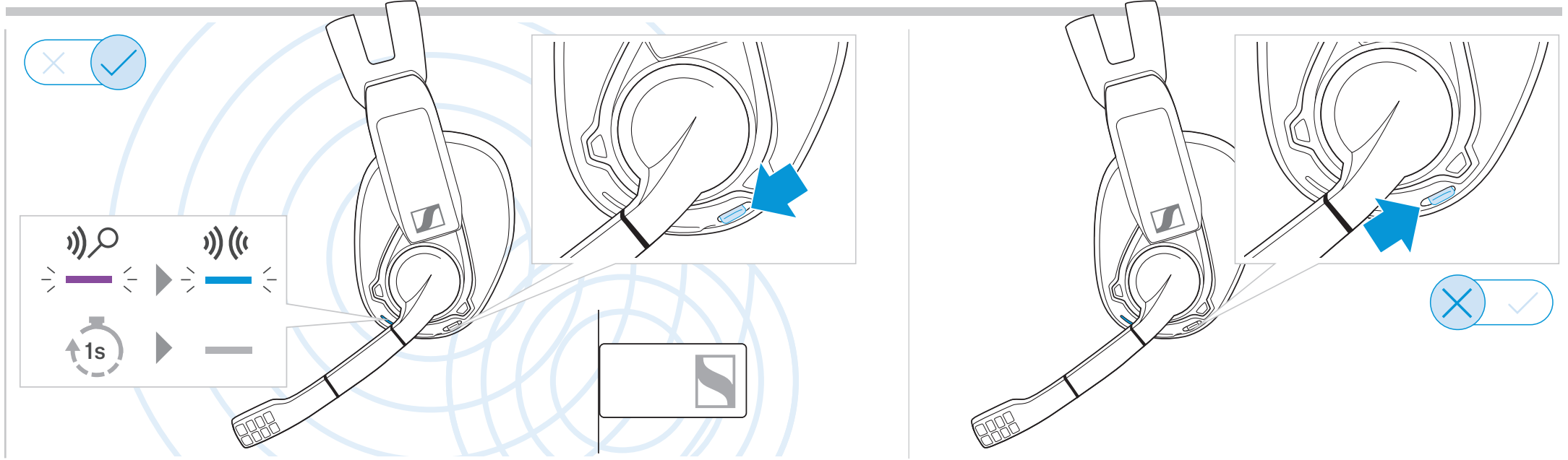
Connecting headset and PC wireless via Dongle | Headset und PC drahtlos über Dongle verbinden | Connecter le micro-casque et un PC
 sans fil via un dongle | Connessione wireless delle cuffie a un PC tramite dongle | Conectar el auricular y el PC de forma inalámbrica
 mediante la llave | Ligar os auscultadores e o PC sem fios por Dongle | Een draadloze verbinding tot stand brengen tussen de headset
 en de pc via de dongle | Σύνδεση των ακουστικών με PC ασύρματα μέσω του Dongle | Forbind headsettet og en computer via donglen |
 Trådlös anslutning av headsetet och PC via dongel | Kuulokkeiden ja tietokoneen langaton yhdistäminen donglen avulla | Łączenie
 bezprzewodowo zestawu słuchawkowego z komputerem za pośrednictwem odbiornika | Подсоединение гарнитуры к компьютеру
 через WiFi-адаптер | 通过软件保护装置无线连接耳机和电脑 | 透過電子狗無線連線耳機與 PC | Kulaklığı ara birim üzerinden PC'ye
 kablosuz olarak bağlama | Донглера介してのヘッドセットとパソコンのワイヤレス接続 | Menghubungkan headset dan PC secara nirkabel
 melalui Dongle | 동글을 통해 헤드셋과 PC를 무선으로 연결하기



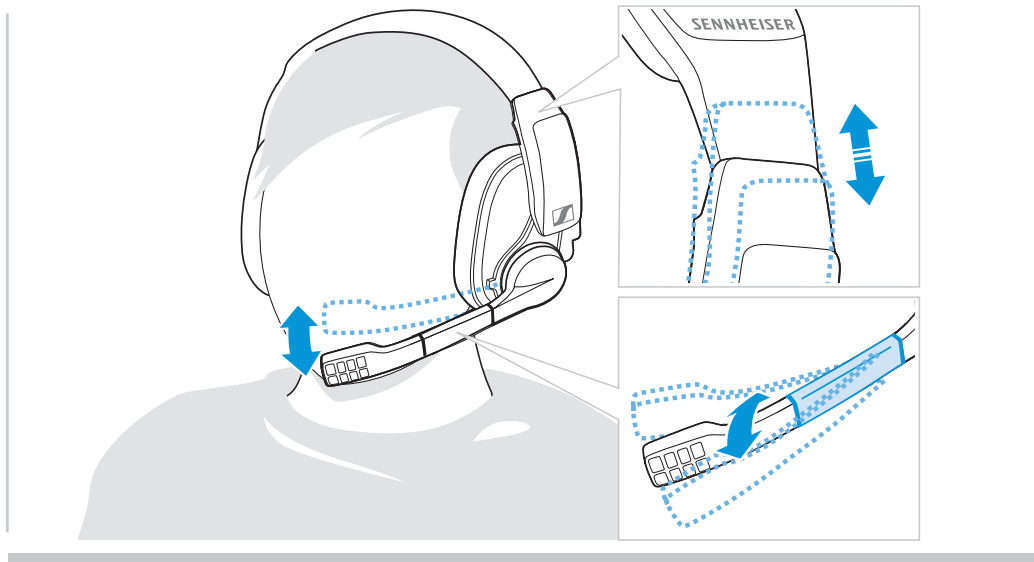
Connecting headset and PS4™ wireless via Dongle | Headset und PS4™ drahtlos über Dongle verbinden | Connecter le micro-casque et
 une PS4™ sans fil via un dongle | Connessione wireless delle cuffie a una PS4™ tramite dongle | Conectar el auricular y la PS4™ de forma
 inalámbrica mediante la llave | Ligar os auscultadores e a PS4™ sem fios por Dongle | Een draadloze verbinding tot stand brengen tussen de
 headset en een PS4™ via de dongle | Σύνδεση των ακουστικών με PS4™ ασύρματα μέσω του Dongle | Forbind headsettet og en PS4™ trådløst
 via donglen | Trådlös anslutning av headsetet och PS4™ via dongel | Kuulokkeiden ja PS4™-laitteen langaton yhdistäminen donglen avulla |
 Łączenie bezprzewodowo zestawu słuchawkowego z PS4™ za pośrednictwem odbiornika | Подсоединение гарнитуры к игровой приставке
 PS4™ через WiFi-адаптер | 通过软件保护装置无线连接耳机和 PS4™ | 透過電子狗無線連線耳機與 PS4™ | Kulaklığı ara birim üzerinden PS4™'e
 kablosuz olarak bağlama | Донглера介してのヘッドセットと PS4™ のワイヤレス接続 | Menghubungkan headset dan PS4™ secara nirkabel
 melalui Dongle | 동글을 통해 헤드셋과 PS4™를 무선으로 연결하기



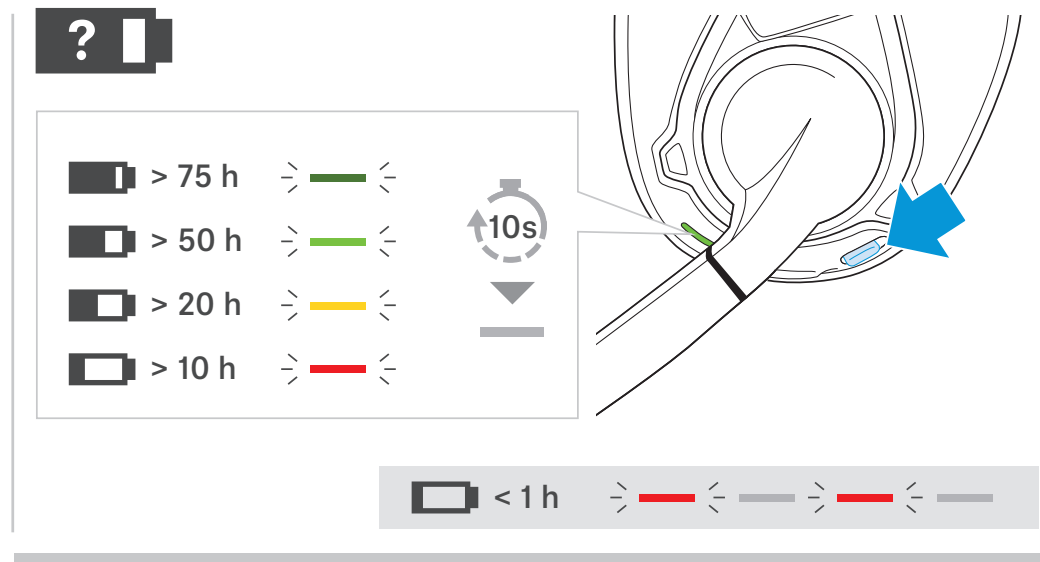
Switching the headset on/off | Headset ein-/ausschalten | Activer/Désactiver le micro-casque | Accensione/Spegnimento delle cuffie | Activar o desactivar el auricular | Ligar/Desligar os auscultadores | De headset aan-/uitzetten | Ενεργοποίηση/απενεργοποίηση του ακουστικού |
 Sådan tændes/slukkes headsettet | Slå av och på headsetet | Kuulokkeiden virran kytkeminen/sammuttaminen | Włączanie/wyłączanie zestawu słuchawkowego | Включение/выключение гарнитуры | 打开/关闭耳机 | 切换耳機電源開關 | Kulaklığın açılması/kapatılması |
 헤드셋의 온/오프의切り替え | Menyalakan/mematikan headset | 헤드셋 켜기/끄기 스위칭



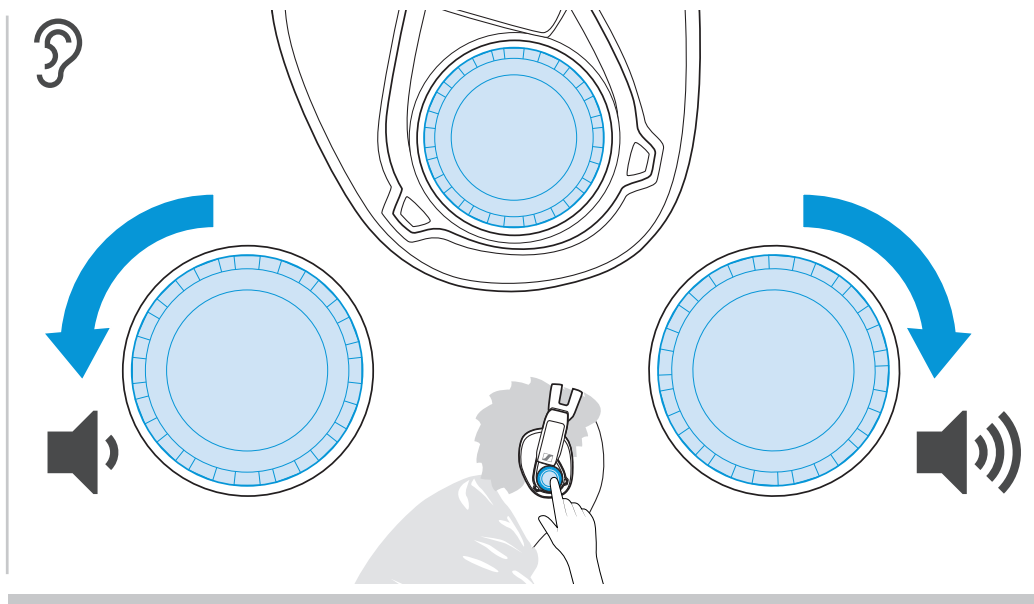
Adjusting & wearing the headset | Headset anpassen & tragen | Ajuster et porter l'oreillette | Indossare e adattare l'headset | Ajustar e llevar el headset | Ajustar e utilizar o micro-auscultador | De headset aanpassen en dragen | Ρυθμίστε και προσαρμόστε το σετ κεφαλής | Tilpasning og brug af hovedtelefonen | Justera och ta på headsetet | Kuulokemikrofonin säätö ja käyttäminen | Dostosowanie oraz noszenie zestawu słuchawkowego | Подгонка и ношение головного комплекта | 头戴式耳机的适配与佩戴 | 頭戴式耳機的適配與佩戴 | Kulaklık setinin uyarlanması ve takılması | ヘッドセットの適応と装着 | Menyesuaikan dan memakai headset | 헤드셋 설정 및 착용



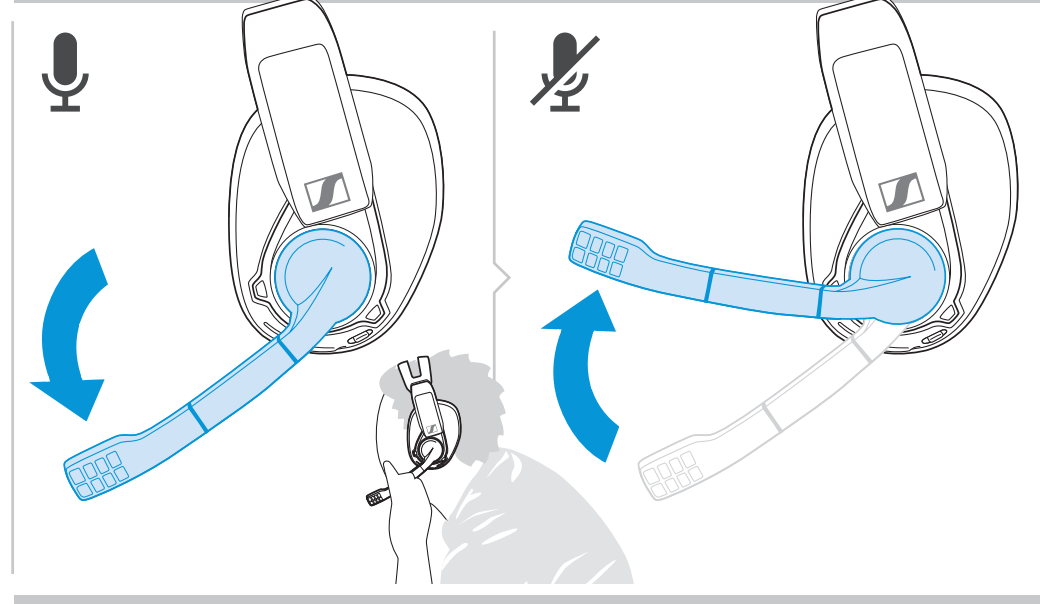
Verifying remaining battery life | Verbleibende Akkuladung abfragen | Vérifier la capacité restante de la batterie | Verifica della durata residua della batteria | Comprobación de la batería restante | Verificar a duração restante da bateria | Verifiëren van de resterende batterijduur | Επιλέξτε την υπολειπόμενη διάρκεια ζωής της μπαταρίας | Kontrol af tilbageværende batteritid | Verifiera återstående batteritid | Jäljellä olevan akunkeston todentaminen | Sprawdzanie pozostałej żywotności baterii | Проверка оставшегося заряда батареи | 检查剩余电池电量 | 检查剩餘電池電量 | Kalan pil süresini doğrulama | バッテリー残量の確認 | Memverifikasi sisa daya tahan baterai | 배터리 잔량 확인



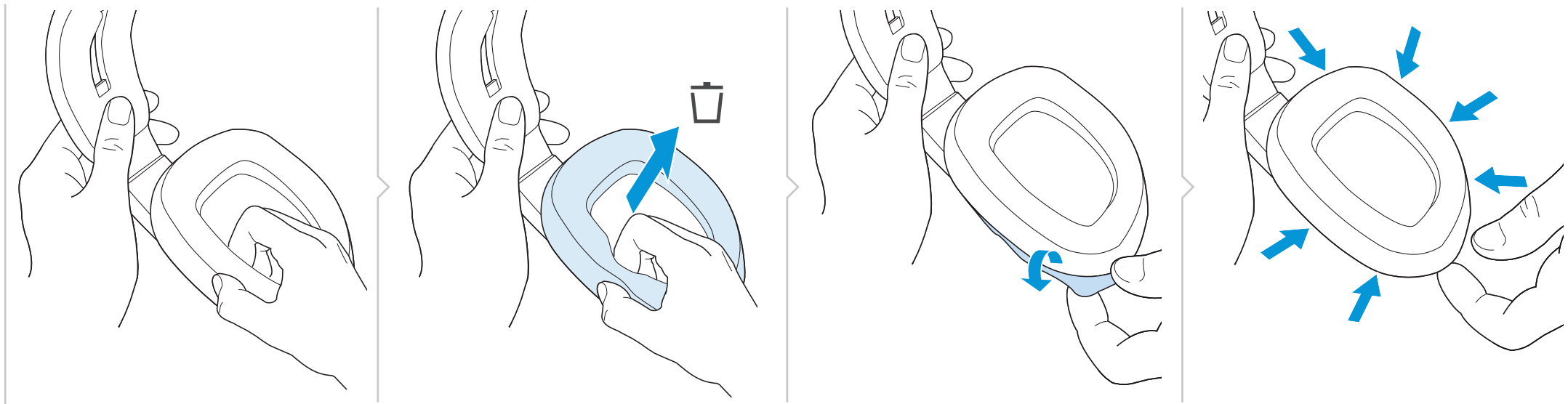
Adjusting the volume | Lautstärke einstellen | Régler le volume | Regolazione del volume | Ajuste del volumen | Ajustar o volume | Het volume regelen | Ρύθμιση της έντασης ήχου | Justering af lydstyrken | Justera volymen | Äänenvoimakkuuden säätäminen | Regulacja głośności | Регулировка громкости | 调整音量 | 調整音量 | Ses seviyesini ayarlama | 音量の調整 | Menyesuaikan volume | 볼륨 조절하기



Muting the microphone | Mikrofon stummschalten | Couper le son du microphone | Disattivazione del microfono | Silenciar el micrófono | Silenciar o microfone | De microfoon uitschakelen | Σίγαση του μικροφώνου | Afbrydelse af mikrofonen | Stänga av mikrofonen | Mikrofonin mykistäminen | Wyciszenie mikrofonu | Выключение микрофона | 将麦克风静音 | 麥克風靜音 | Mikrofonu sessize alma | 마이크를ミュートにする | Membisukan mikrofon | 마이크 음소거



Replacing the ear pads | Ohrpolster austauschen | Remplacer les coussinets d'oreille | Sostituzione dei cuscinetti auricolari | Sustituir las almohadillas para el oído | Substituir as almofadas | De oorkussentjes vervangen | Αντικατάσταση των μαξιλαράκιών ακουστικών | Udskift ørepuderne | Byta öronkuddar | Korvapehmusteiden vaihtaminen | Wymiana poduszek słuchawek | Замена амбушюр наушников | 更换耳垫 | 更換耳墊 | Kulaklık yastıklarını değiştirme | イヤーパッドの交換 | Mengganti earpad | 이어 패드 교체하기



Accessories | Erhältliches Zubehör | Accessoires | Accessori | Accesorios | Acessórios | Accessoires | Αξεσουάρ | Tilbehør | Tillbehör | Tarvikkeet | Akcesoria | Аксессуары | 可供選購的附件 | 配件 | Aksesuarlar | アクセサリー | Aksesorii | 액세서리

