



SENNHEISER

SP 40 | SP 40 + Dual Bluetooth® speakerphone

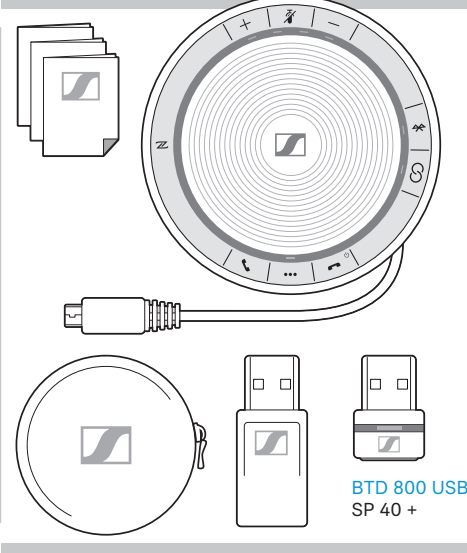


EN Quick Guide
DE Kurzanleitung
FR Guide express
IT Guida rapida
ES Guía rápida
PT Guia Rápido
NL Mini handleiding

EL Γρήγορος οδηγός
DA Kvikvejledning
SV Snabbguide
FI Pikaopas
PL Skrócona instrukcja obsługi

RU Краткое руководство
ZH 快速入门指南
TW 快速指南
TR Hızlı Kılavuz
JA クイックガイド
ID Panduan Cepat
KO 빠른 가이드

Package contents | Lieferumfang | Contenu de la boîte |
Contenuti della confezione | Contenido del embalaje |
Conteúdo da embalagem | Inhoud verpakking | Περιεχόμενα
συσκευασίας | Pakkens inhoud | Innehåll i förpackningen |
Pakkauksen sisältö | Zawartość opakowania |
Содержимое упаковки | 套裝內容 | 包裝內容 | Kutunun içeriği |
パッケージ内容 | Isi kemasan | 패키지 내용



Connection possibilities | Anschlussmöglichkeiten | Possibilités de connexion | Possibilità di connessione | Posibilidades de conexión |
Possibilidades de ligação | Anslutningsmöjligheter | Δυνατότητες σύνδεσης | Tilslutningsmuligheder | Anslutningsmöjligheter |
Liitännähdollisuudet | Możliwości podłączenia | Возможности подключения | 连接可能性 | Bağlantı seçenekleri | 接続可能性 |
Kemungkinan koneksi | 연결할 수 있는 방법

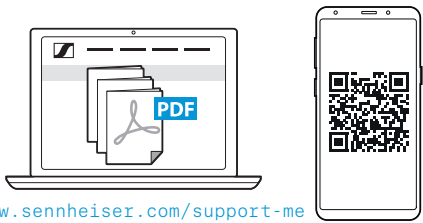


Charging the battery & connecting via USB cable | Akku laden & über USB-Kabel anschließen | Chargement de la batterie et connexion par
câble USB | Carica della batteria e connessione tramite cavo USB | Cargar la batería y conectar a través de cable USB | Carregar a bateria e
ligar por meio de cabo USB | Opladen van de batterij en aansluiten via USB-kabel | Φόρτιση της μπαταρίας και σύνδεση μέσω καλωδίου USB |
Opladning af batteriet og tilslutning via USB-kabel | Ladda batteriet och ansluta via USB-kabel | Akun lataaminen ja yhdistäminen
USB-kaapelin kautta | Ładowanie baterii i podłączenie za pomocą kabla USB | Зарядка батареи и подключение при помощи USB-кабеля |
为电池充电并通过 USB 线连接 | 為電池充電或透過 USB 接線連接裝置 | Pili şarj etme ve USB kablosu aracılığıyla bağlama |
USBケーブルでバッテリー充電&接続 | Mengisi daya baterai & menghubungkan melalui kabel USB | 배터리 충전 및 USB 케이블로 연결

Detailed information | Ausführliche Informationen |
Informations détaillées | Informazioni dettagliate |
Información detallada | Informação detalhada |
Gedetailleerde informatie | Λεπτομερείς πληροφορίες |
Detaljeret information | Detaljerad information |
Yksityiskohtaiset tiedot | Szczegółowe informacje |
Подробная информация | 詳細信息 | 詳細資訊 |
Ayrıntılı bilgi | 詳細情報 | Informasi terperinci | 상세 정보

HeadSetup™ Pro

www.sennheiser.com/software



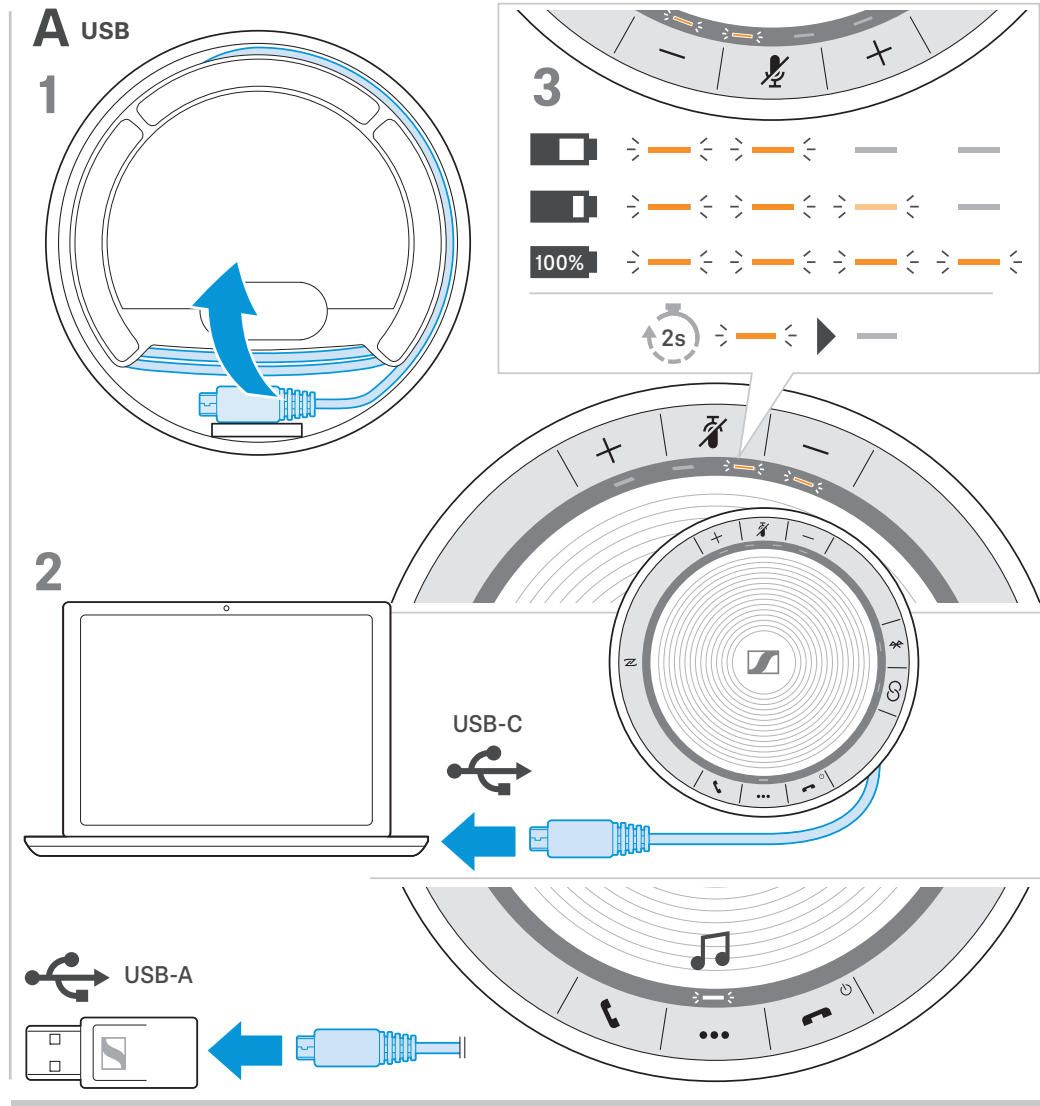
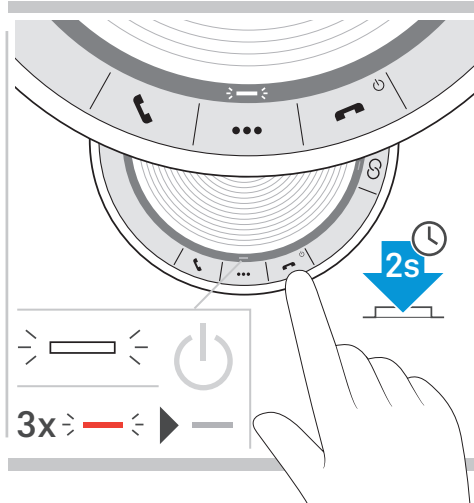
www.sennheiser.com/support-me

Sennheiser Communications A/S

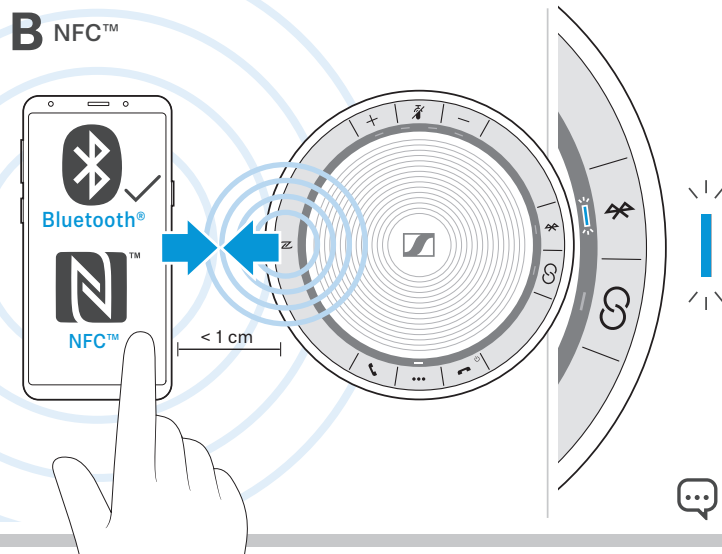
Industriparken 27, DK-2750 Ballerup, Denmark
www.sennheiser.com

Printed in China, Publ. 12/18, 770-00202/A01

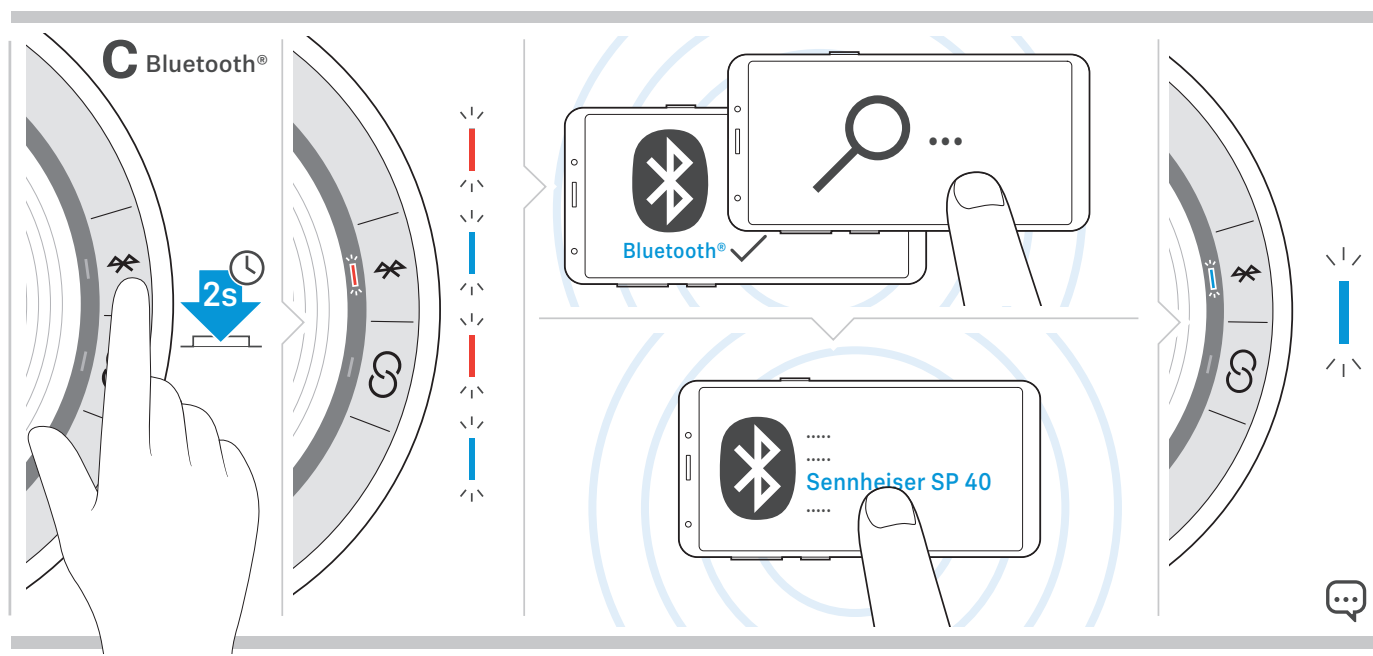
Switching the speakerphone on/off | Speakerphone ein-/
ausschalten | Activer/désactiver le combiné | Accensione/
spegnimento del vivavoce | Encender y apagar el altavoz |
Ligar/desligar o altifalante | In-/uitschakelen van de luidspreker |
Ενεργοποίηση/απενεργοποίηση του ηχείου | Sådan tændes/
slukkes højttalertelefonen | Stänga av/på högtalartelefonen |
Kaiuttimen kääntäminen päälle/pois päältä | Włączanie/
wyłączanie zestawu głośnomówiącego | Включение/
выключение конференц-телефона | 打开/关闭免提电话 |
將會話電話開機/關機 | Hoparlörü açma/kapama |
スピーカーフォンのオン/オフの切り替え |
Menyalakan/mematikan speakerphone | 스피커폰 켜기/끄기



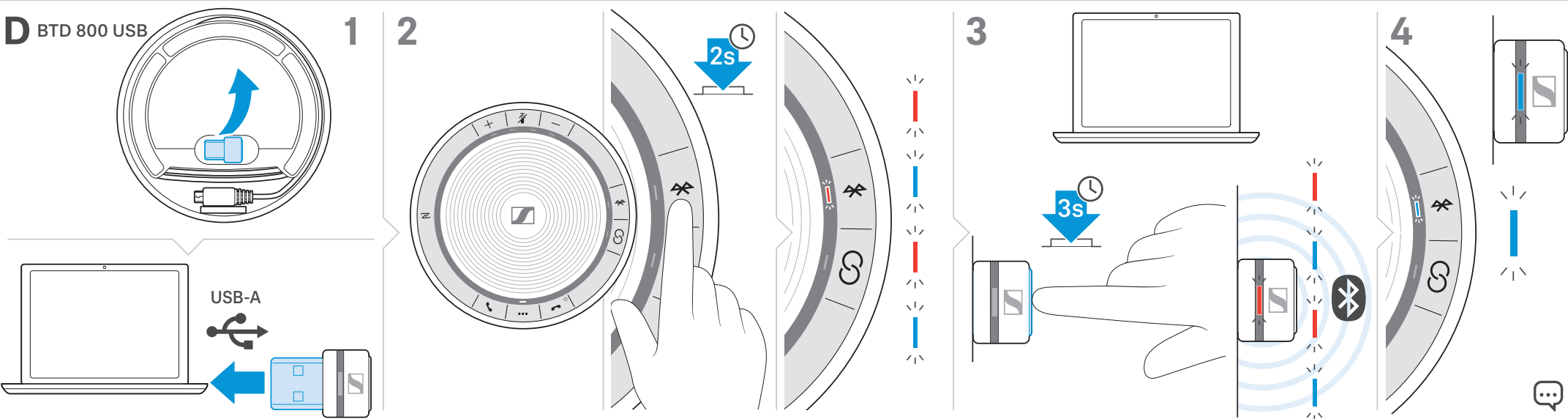
Connecting Bluetooth via NFC | Bluetooth über NFC verbinden | Connexion Bluetooth via NFC |
Connessione Bluetooth tramite NFC | Conectar Bluetooth via NFC | Ligar o Bluetooth através do
NFC | Verbinden via Bluetooth mittels NFC | Σύνδεση Bluetooth μέσω NFC | Tilslutning af Bluetooth
via NFC | Ansluta Bluetooth via NFC | Bluetooth-laiteyhdyden muodostaminen NFC:n kautta |
Łączenie Bluetooth przez NFC | Соединение Bluetooth через NFC | 通过 NFC 近场通信连接蓝牙 |
透過 NFC 連線藍牙 | NFC aracılığıyla Bluetooth bağlantısı | NFCでBluetooth接続 |
Menghubungkan Bluetooth melalui NFC | NFC를 통한 블루투스 연결



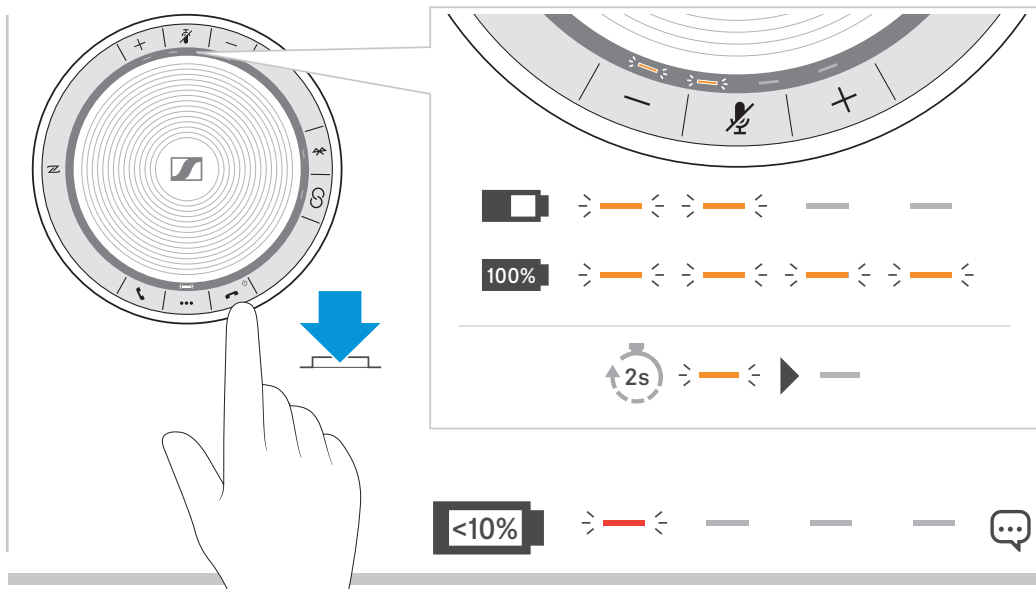
Connecting via Bluetooth | Über Bluetooth verbinden | Connexion via Bluetooth | Connessione tramite Bluetooth | Conectar via Bluetooth | Ligar através do Bluetooth |
Verbinden via Bluetooth | Σύνδεση μέσω Bluetooth | Tilslutning via Bluetooth | Ansluta via Bluetooth | Yhteyden muodostaminen Bluetoothin kautta | Łączenie przez Bluetooth |
Соединение по Bluetooth | 通过蓝牙连接 | 透過藍牙連線 | Bluetooth aracılığıyla bağlama | Bluetooth接続 | Menghubungkan melalui Bluetooth | 블루투스를 통한 연결



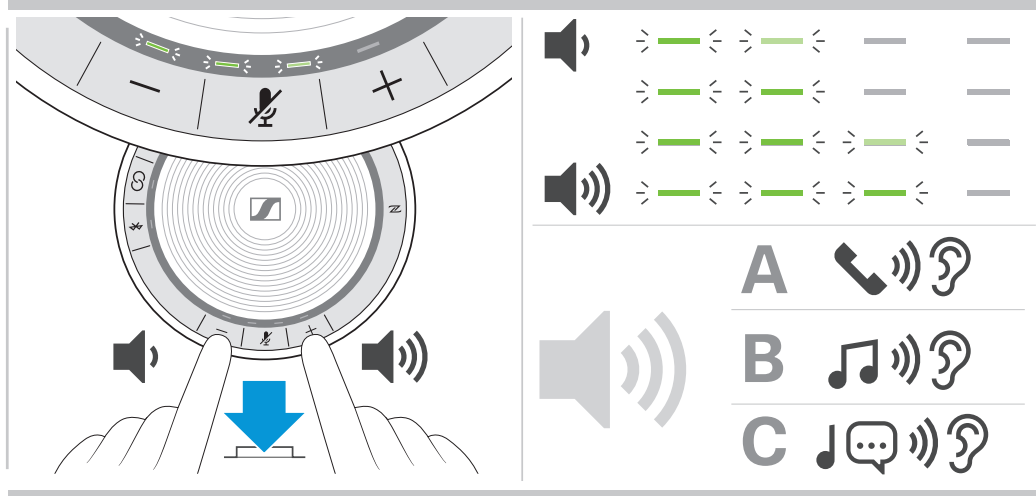
Connecting a computer via Bluetooth supported by the dongle | Einen Computer mittels Dongle über Bluetooth verbinden | Connexion à un ordinateur via Bluetooth prise en charge par le dongle | Collegamento di un computer tramite Bluetooth supportato dal dongle |
Conectar un ordenador a través de Bluetooth con soporte de la llave | Ligar um computador através do Bluetooth suportado pelo dongle | Verbinden met een computer via Bluetooth middels de dongle | Yhteyden muodostaminen Bluetoothin kautta | Łączenie z komputerem
przez Bluetooth obsługiwany przez klucz sprzątowy USB |
Tilslutning af en computer via Bluetooth understøttet af en dongle | Ansluta en dator via Bluetooth med hjälp av donglen | Tietokoneen yhdistäminen Bluetooth-donglen kautta | Podłączenie komputera przez Bluetooth obsługiwany przez klucz sprzątowy USB |
Соединение с компьютером при помощи внешнего порта связи Bluetooth | 通过加密狗支持的蓝牙连接计算机 | 透過無線接收器所支援的藍牙連線至電腦 | Dongle ile desteklenen Bluetooth aracılığıyla bilgisayarla bağlama | Bluetooth対応の Dongle でコンピューターに接続 |
Menghubungkan komputer melalui Bluetooth yang didukung oleh dongle | dongle이 지원되는 블루투스를 통해 컴퓨터에 연결



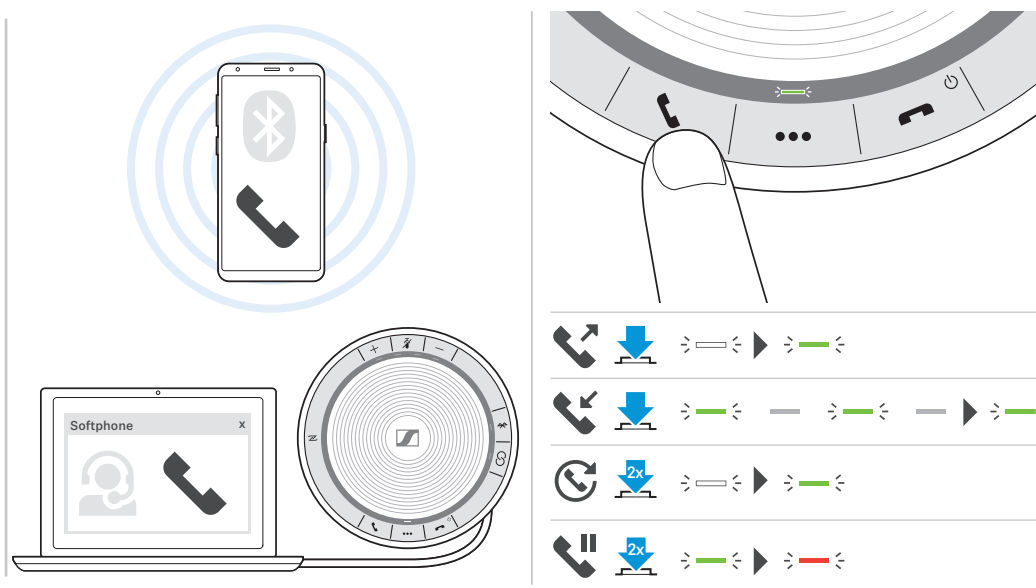
Verifying remaining battery life | Verbleibende Akkuladung abfragen | Vérifier la capacité restante de la batterie | Verifica della durata residua della batteria | Comprobación de la batería restante | Verificar a duração restante da bateria | Verifiëren van de resterende batterijduur | Επαλήθευση υπολειπόμενης διάρκειας ζωής της μπαταρίας | Kontrol af tilbageværende batteritid | Verifiera återstående batteritid | Jäljellä olevan akukeston todentaminen | Sprawdzanie pozostałej żywotności baterii | Проверка оставшегося заряда батареи | 检查剩余电量 | 検査剩餘電池電量 | Kalan pil süresini doğrulama | バッテリー残量の確認 | Memverifikasi sisa daya tahan baterai | 배터리 잔량 확인



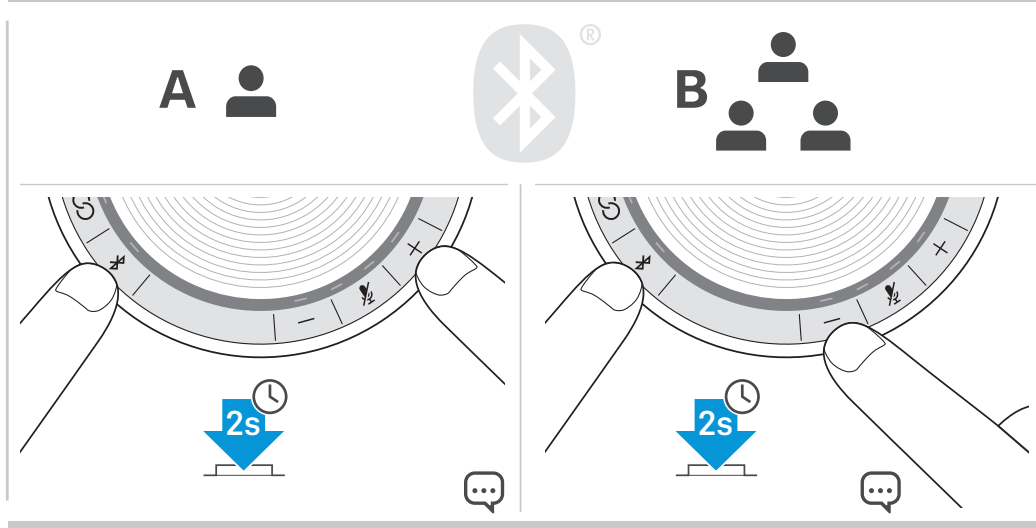
Adjusting the volume - A call B music C Voice prompts/tones | Lautstärke einstellen - A Telefonat B Music C Sprachmeldungen/Töne | Régler le volume - A appel B musique C Annonces vocales/sonneries | Regolazione del volume - A chiamata B musica C Comandi vocali/toni | Ajuste del volumen - A llamada B música C Comandos de voz/tonos | Ajustar o volume - A Chamada B Música C Comandos de voz/tons | Het volume regelen - A Oproep B Muziek C Spraakmeldingen/Tonen | Ρύθμιση της έντασης ήχου - A κλήση B μουσική C Προτροπές / ήχοι φωνής | Justering af lydstyrken - A opkald B musik C stemmeprompter/toner | Justera volymen - A telefonsamtal B musik C Röstprompter/toner | Äänenvoimakkuuden säätäminen - A puhelinsoitto B musiikki C äänikehoitteet/äänit | Regulacja głośności - A połączenie telefoniczne B muzyka C Komunikaty głosowe/dźwięki | Регулировка громкости - A звонок B музыка C голосовые сообщения/сигналы | 调节音量 - A 呼叫 B 音乐 C 语音提示/音调 | 調整音量 - A 電話 B 音樂 C 語音提示/語音音調 | Ses seviyesini ayarlama - A çağrı B müzik C Sesli komutlar/zil sesleri | 音量的調整 - A 通話 B ミュージック C 音声プロンプト/トーン | Menyesuaikan volume - A panggilan telepon B musik C Perintah/nada suara | 볼륨 조절하기 - A 통화 B 음악 C 음성 안내/신호음



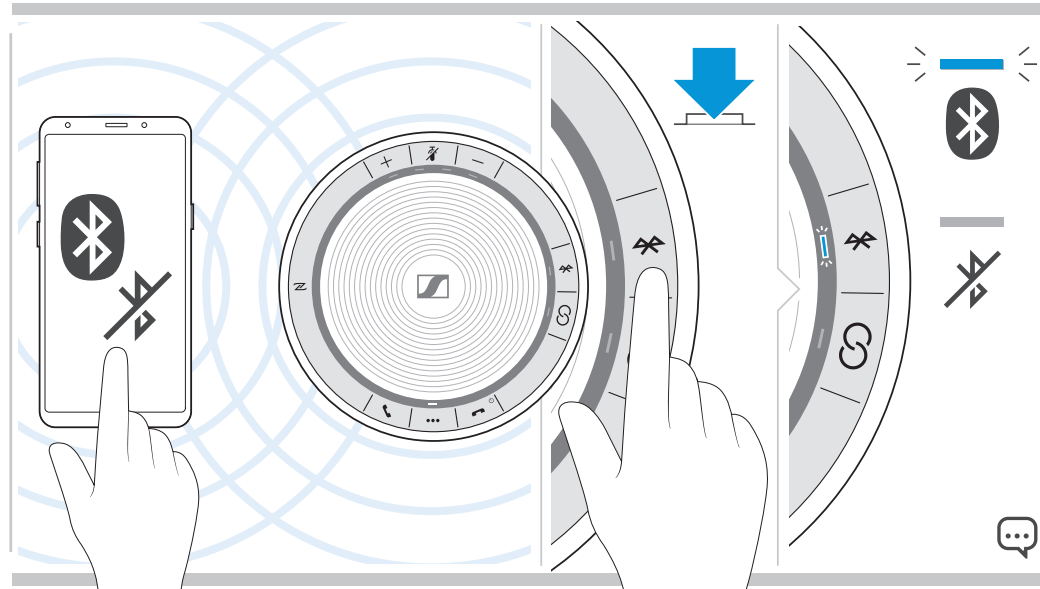
Making calls via the speakerphone | Mittels Speakerphone telefonieren | Passer des appels avec le combiné | Per effettuare chiamate tramite vivavoce | Realizar llamadas a través del altavoz | Fazer chamadas através do altifalante | Gesprekken voeren via de luidspreker | Πραγματοποίηση κλήσεων μέσω του ηχείου | Foretage opkald via højttalertelefonen | Så här ringer du via högtalartelefon | Kaiutinpuhelimen kautta soittaminen | Wykonywanie połączeń za pomocą zestawu głośnomówiącego | Выполнение звонка при помощи конференц-телефона | 通过免提电话拨打电话 | 透過會議電話撥打電話 | Hoparlar aracılığıyla çağrı yapma | 스피커폰으로 통화 | Melakukan panggilan telepon melalui speakerphone | 스피커폰을 통해 전화 걸기



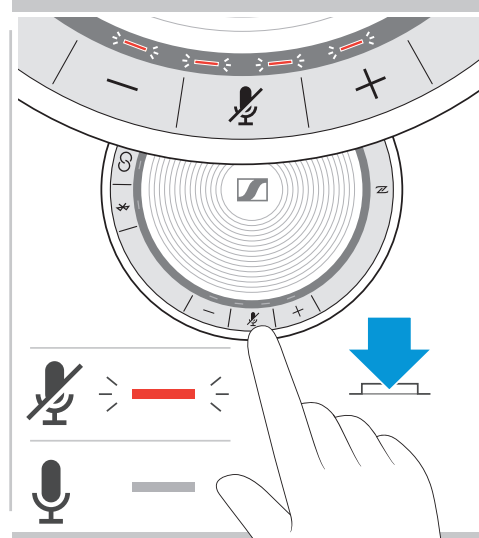
Switching between personal (A) and shared mode (B) | Zwischen Privat- (A) und Gemeinschafts-Modus (B) umschalten | Passer du mode personnel (A) à partagé (B) | Passaggio da modalità personale (A) a modalità condivisa (B) | Cambiar entre modo personal (A) y compartido (B) | Passar entre o modo pessoal (A) e o modo partilhado (B) | Schakelen tussen persoonlijk (A) en gedeelde modus (B) | Εναλλαγή μεταξύ προσωπικής λειτουργίας (A) και λειτουργίας κοινής χρήσης (B) | Skift mellem personlig (A) og delt tilstand (B) | Växlar mellan personligt (A) och delat läge (B) | Henkilökohtaisen (A) ja jaetun tilan (B) välillä siirtyminen | Przełączanie między trybem osobistym (A) i udostępnionym (B) | Переключение между персональным (A) и совместным (B) режимом | 在个人模式 (A) 和共享模式 (B) 之间切换 | 相互切换私人模式 (A) 與共享模式 (B) | Kişisel mod (A) ile paylaşımlı mod (B) arasında geçiş yapma | パーソナル (A) と共有 (B) モードを切り替え | Beralih antara mode personal (A) dan berbagi (B) | 개인(A) 및 공유 모드(B) 간 전환



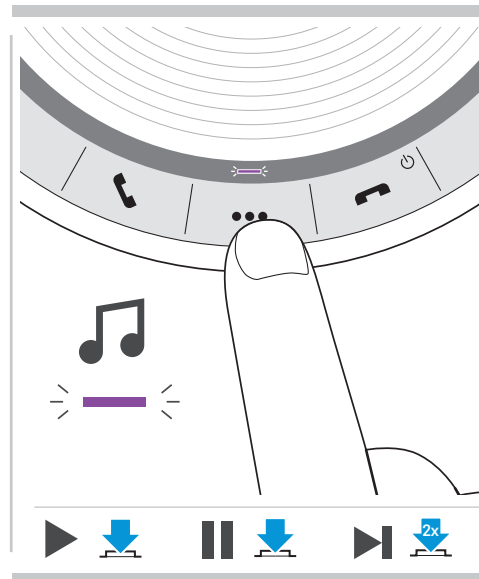
Reconnecting/disconnecting Bluetooth | Bluetooth wieder verbinden/ trennen | Reconnecter/Déconnecter le Bluetooth | Riconnessione/Disconnessione Bluetooth | Reconnectar/desconnectar el Bluetooth | Voltar a conectar/desconectar o Bluetooth | Opnieuw verbinden maken met Bluetooth of Bluetooth loskoppelen | Επανασύνδεση/αποσύνδεση του Bluetooth | Sådan forbindes/frakobles Bluetooth | Återansluta/frånkoppla Bluetooth | Bluetoothin kytkeminen uudelleen/katkaisu | Ponowne podłączenie/odłączenie Bluetooth | Повторное подключение/отключение Bluetooth | 重新連接/斷開藍牙 | 藍牙重新連接/斷開連線 | Bluetooth bağlantısını yeniden kurulumu/bağlantının kesilmesi | Bluetooth の再接続/接続の解除 | Memutuskan/ menghubungkan kembali dengan Bluetooth | 블루투스 다시 연결/ 연결 해제



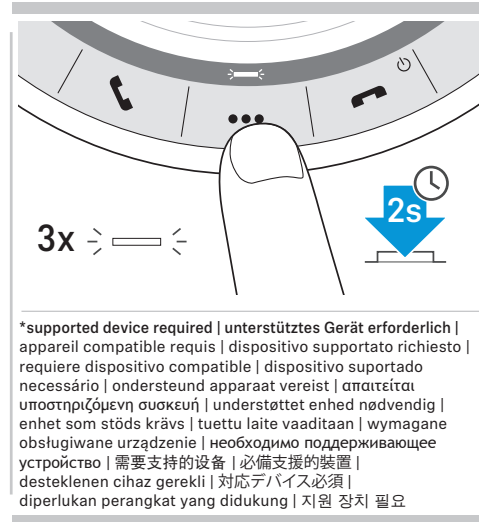
Muting the microphone | Mikrofon stummschalten | Couper le son du microphone | Disattivazione del microfono | Silenciar el micrófono | Silenciar o microfone | De microfoon uitschakelen | Σίγαση του μικροφώνου | Afbrydelse af mikrofonen | Stänga av mikrofonen | Mikrofonin mykistäminen | Wyciszenie mikrofonu | Выключение микрофона | 将麦克风静音 | 麥克風静音 | Mikrofonu sessize alma | マイクをミュートにする | Membisukan mikrofon | 마이크 음소거



Audio playback | Audiowiedergabe | Lecture audio | Riproduzione audio | Reproducir audio | Reprodução de áudio | Audioweergave | Αναπαραγωγή ήχου | Audio-afspilning | Ljuduppspelning | Äänen toisto | Odtwarzanie dźwięku | Аудиопроигрывание | 音頻播放 | 音訊播放 | Ses çalma | 오디오 재생 | Pemutaran audio | 오디오 재생

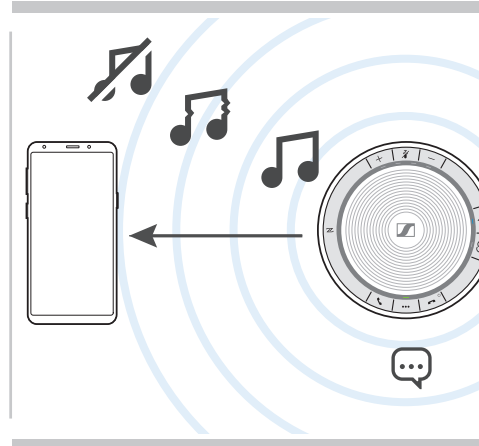


Using the Voice assistant* | Sprachassistent* verwenden | Utilisation de l'assistant vocal* | Utilizzo dell'assistente vocale* | Usar el asistente por voz* | Usar o assistente de voz* | Gebruik van de spraikassistent* | Χρήση του Φωνητικού βοηθού* | Brug af Stemmeassistenten* | Så här använder du röstassistent* | Äänivastajan* käyttö | Korzystanie z asystenta głosowego* | Использование голосового ассистента* | 使用语音助手* | 使用語音助理* | Sesli asisteni* kullanma | 音声アシスタントを使用* | Menggunakan asisten Suara* | 음성 도우미 사용*



*supported device required | unterstütztes Gerät erforderlich | appareil compatible requis | dispositivo supportato richiesto | requiere dispositivo compatible | dispositivo suportado necessário | ondersteund apparaat vereist | απαιτείται υποστηρίξιμη συσκευή | understøttet enhed nødvendig | enhet som støds krävs | tuettu laite vaaditaan | wymagane obsługiwane urządzenie | необходимо поддерживающее устройство | 需要支持的设备 | 必備支援的裝置 | desteklenen cihaz gerekli | 対応デバイス必須 | diperlukan perangkat yang didukung | 지원 장치 필요

Leaving the Bluetooth transmission range | Bluetooth-Reichweite verlassen | Quitter la portée de transmission Bluetooth | Uscita dalla portata di trasmissione Bluetooth | Salir del área de transmisión Bluetooth | Abandonar o alcance de transmissão Bluetooth | Het Bluetooth-transmissiebereik verlaten | Έξοδος από την εμβέλεια μετάδοσης Bluetooth | Bluetooth rækkvidden forlades | Lämna räckvidden för Bluetooth | Poistuminen Bluetooth-lähetysten alueelta | Oruszczenie zasięgu transmisji Bluetooth | Выход из зоны досягаемости Bluetooth | 离开蓝牙传输范围 | 離開藍牙傳輸範圍 | Bluetooth iletişim aralığından ayrılma | Bluetooth 伝送範囲から離れる | Keluar dari jangkauan transmisi Bluetooth | 블루투스 전송 범위를 벗어남



Overview of the LED indications | Übersicht der LED-Anzeigen | Aperçu des indications LED | Panoramica degli indicatori LED | Resumen de los indicadores LED | Vista geral das indicações LED | Overzicht van de indicatielampjes | Επισκόπηση των ενδείξεων LED | Oversigt over indikatorlampens signaler | Översikt av LED-belysningen | LED-merkivalojen yleiskatsaus | Przegląd stanów diody LED | Обзор светодиодных индикаторов | LED 顯示內容概述 | LED 指示燈總覽 | LED göstergelere genel bakış | LED 表示の概要 | Gambaran umum tentang indikasi LED | LED 디스플레이 개관

