

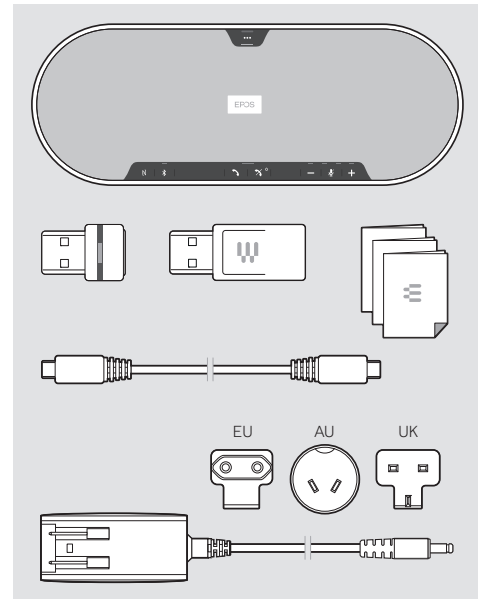
# EPOS



## EXPAND 80 Bluetooth® speakerphone

- |                     |                                |                        |
|---------------------|--------------------------------|------------------------|
| EN Quick Guide      | EL Γρήγορος οδηγός             | RU Краткое руководство |
| DE Kurzanleitung    | DA Kvikvejledning              | ZH 快速入门指南              |
| FR Guide express    | SV Snabbguide                  | TW 快速指南                |
| IT Guida rapida     | FI Pikaopas                    | TR Hızlı Kılavuz       |
| ES Guía rápida      | PL Skrócona instrukcja obsługi | JA クイックガイド             |
| PT Guia Rápido      |                                | ID Panduan Cepat       |
| NL Mini handleiding |                                | KO 빠른 가이드              |

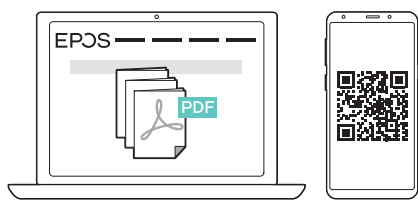
Package contents | Lieferumfang | Contenu de la boîte |  
 Contenuti della confezione | Contenido del embalaje |  
 Conteúdo da embalagem | Inhoud verpakking | Περιεχόμενα  
 συσκευασίας | Pakkens indhold | Innehåll i förpackningen |  
 Pakkauksen sisältö | Zawartość opakowania |  
 Содержимое упаковки | 套装内容 | 包装内容 | Kutunun içeriği |  
 パッケージ内容 | Isi kemasan | 패키지 내용



Detailed information | Ausführliche Informationen |  
 Informations détaillées | Informazioni dettagliate | Informació  
 detallada | Informação detalhada | Gedetailleerde informatie |  
 Λεπτομερείς πληροφορίες | Detaljeret information |  
 Detaljerad information | Yksityiskohtaiset tiedot |  
 Szczegółowe informacje | Подробная информация |  
 詳細信息 | 詳細資訊 | Ayrintılı bilgi | 詳細情報 |  
 Informasi terperinci | 상세 정보

Connection possibilities | Anschlussmöglichkeiten |  
 Possibilités de connexion | Possibilitá di connessione |  
 Possibilidades de conexión | Possibilidades de ligação |  
 Aansluitmogelijkheden | Διαθεσίτες σύνδεσης |  
 Tillslutningsmuligheter | Anslutningsmöjligheter |  
 Liitännähdollisuudet | Możliwości podłączenia |  
 Возможности подключения | 连接可能性 | 連接用途 | Bağlantı seçenekleri |  
 接続可能性 | Kemungkinan koneksi | 연결할 수 있는 방법

EPOS Connect  
[www.eposaudio.com/connect](http://www.eposaudio.com/connect)

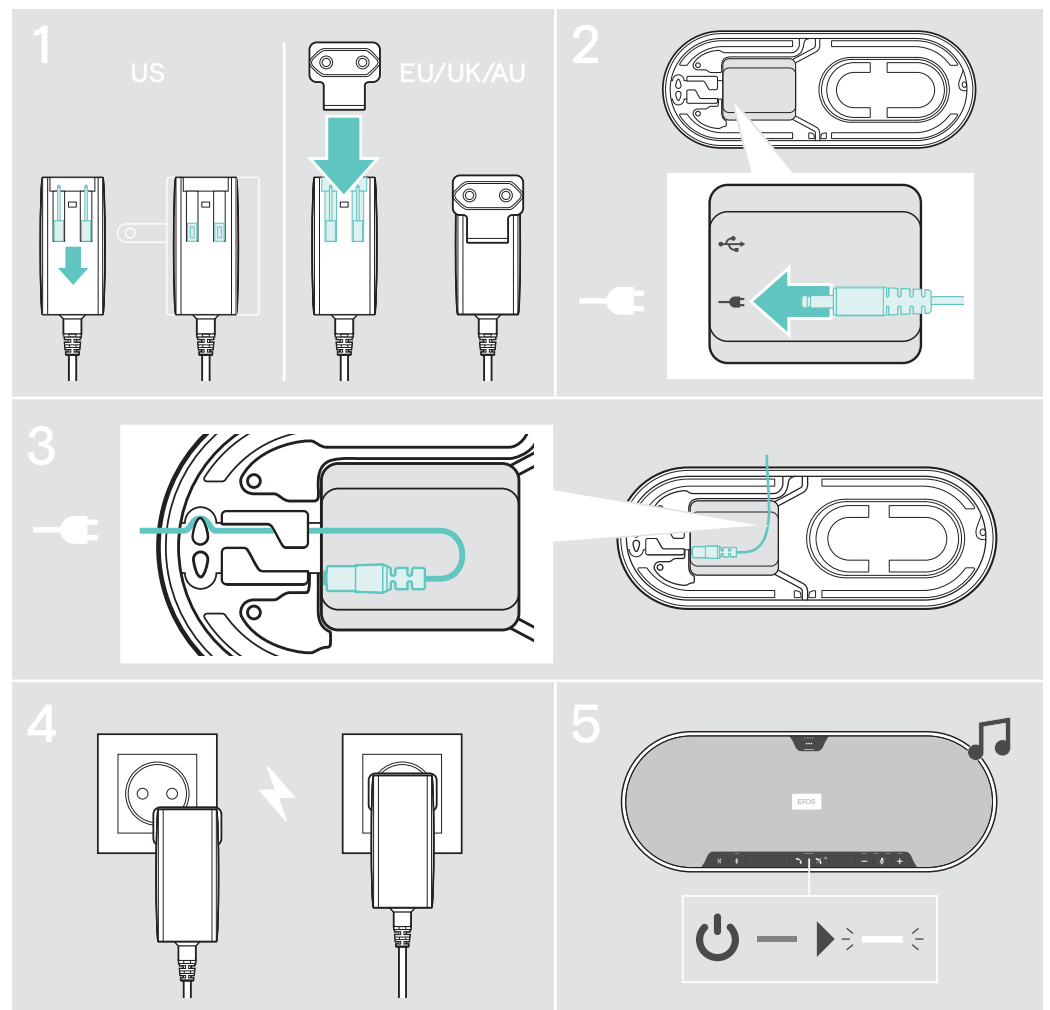


[www.eposaudio.com/support](http://www.eposaudio.com/support)

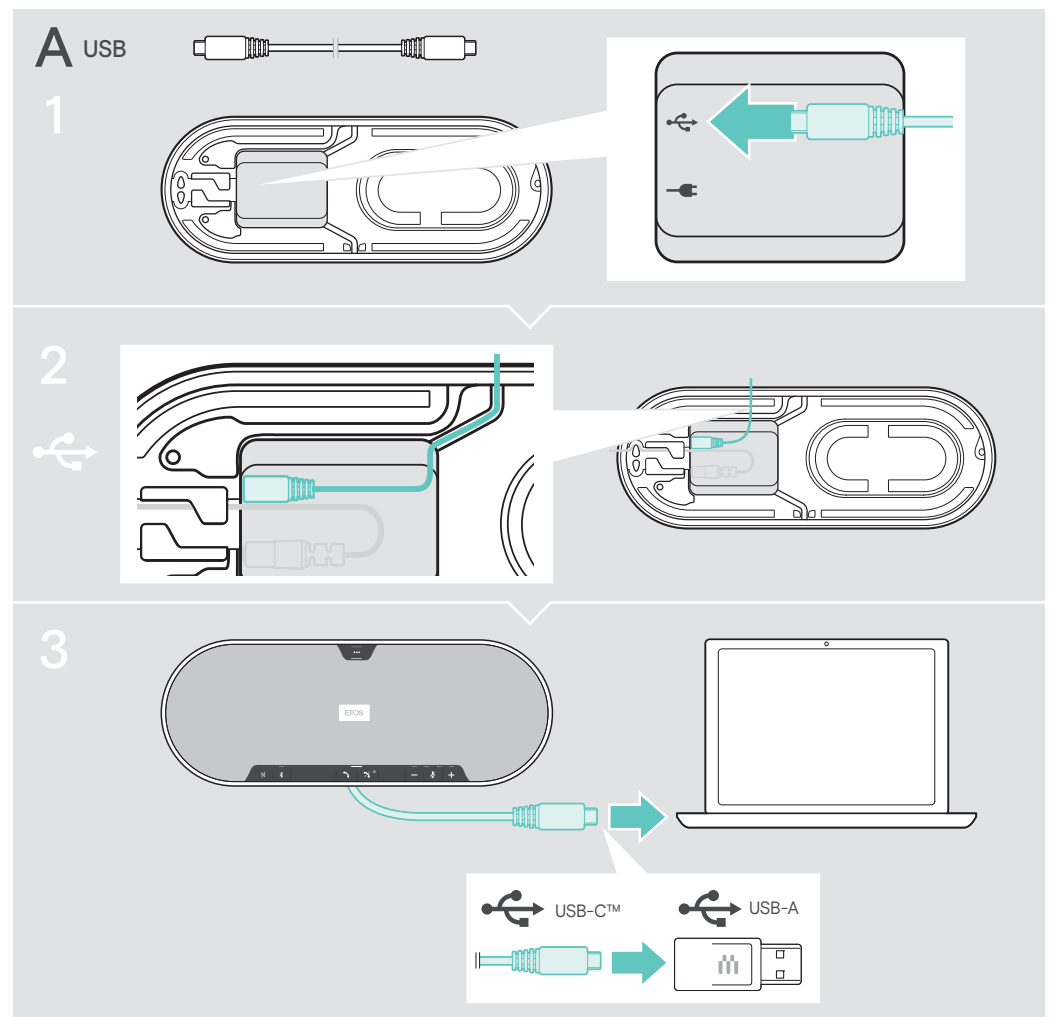
Sennheiser Communications A/S  
 Industriparken 27, DK-2750 Ballerup, Denmark  
[www.eposaudio.com](http://www.eposaudio.com)

Printed in China, Publ. 01/20, 770-00250/A01

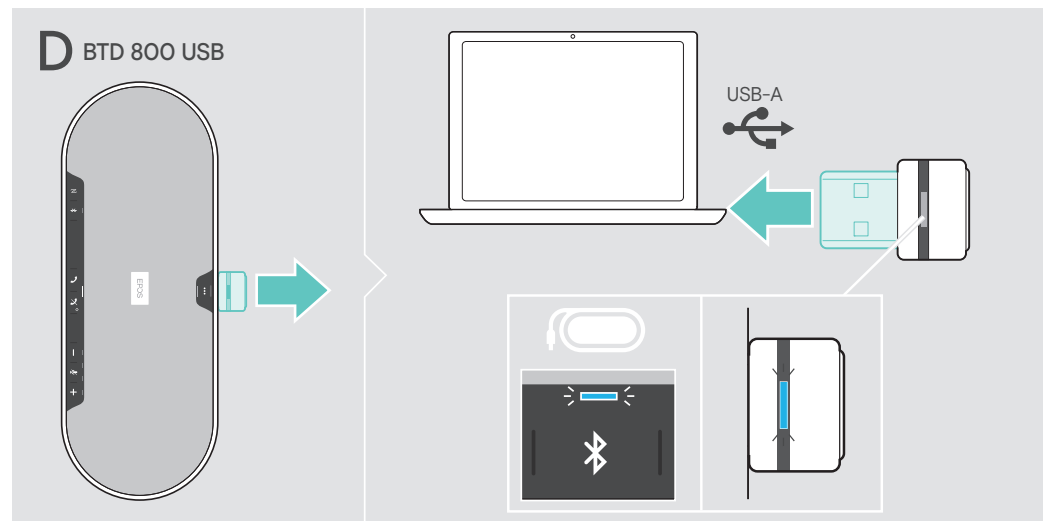
Connecting to the mains | Ans Stromnetz anschließen | Connecter au secteur |  
 Connessione alla rete | Conectar a la red eléctrica |  
 Ligar a rede elétrica | Aansluiting op het net | Σύνδεση με το δίκτυο παροχής |  
 Tillslutning til hovedstrømkilde | Anslutning till elnät |  
 Yhdistäminen verkkovirtaan | Podłączenie do sieci elektrycznej |  
 Подключение к сетевой розетке | 连接电源 | 連線電源 | Şebekeye bağlama |  
 コンセントへの接続 | Menghubungkan ke saluran listrik | 메인에 연결하기



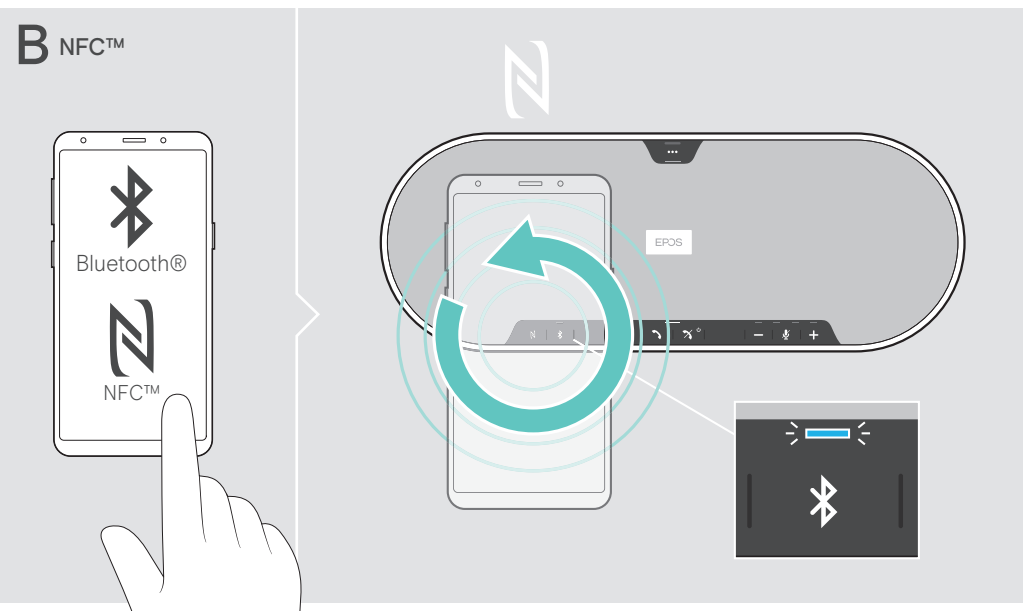
Connecting via USB cable | Über USB-Kabel anschließen | Connecter via câble USB |  
 Connessione tramite cavo USB | Conectar mediante cable USB |  
 Ligar por cabo USB | Aansluiting via USB-kabel | Σύνδεση μέσω καλωδίου  
 καθολικού σειριακού αγωγού (USB) | Tillslutning via USB-kabel |  
 Anslutning via USB-sladd | Yhdistäminen USB-kaapelilla |  
 Łączenie za pośrednictwem przewodu USB | Подключение через USB-кабель |  
 通过 USB 连接线连接 | 透過 USB 線纜連線 | USB kablosu ile bağlama |  
 USB ケーブルを介しての接続 | Menghubungkan melalui kabel USB |  
 USB 케이블을 통해 연결하기



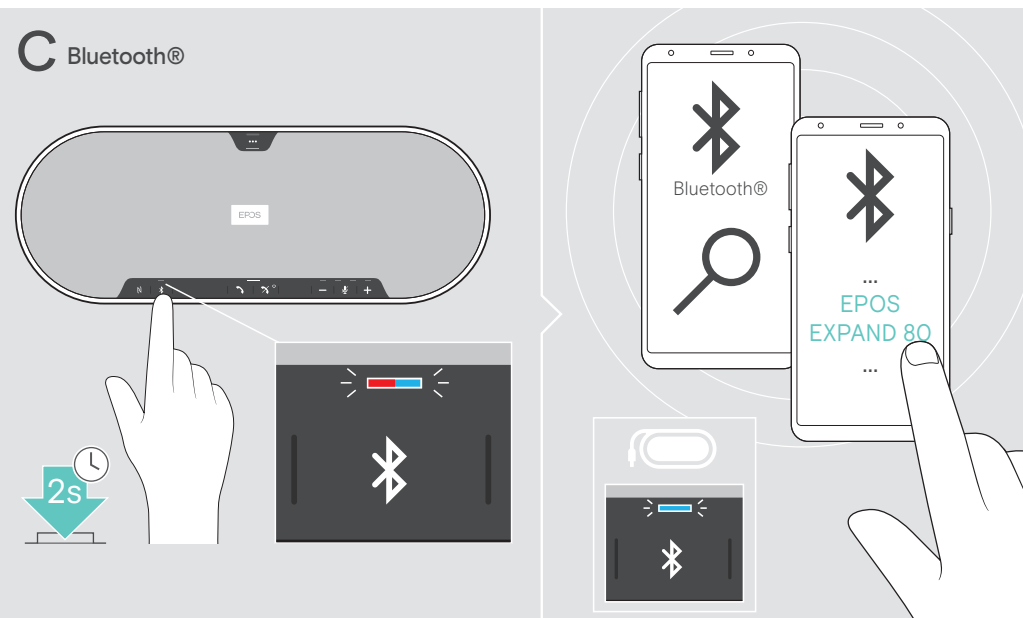
Connecting a computer via Bluetooth supported by the dongle | Einen Computer mittels Dongle über Bluetooth verbinden |  
 Connexion à un ordinateur via Bluetooth prise en charge par le dongle | Collegamento di un computer tramite Bluetooth supportato dal dongle |  
 Conectar un ordenador a través de Bluetooth con soporte de la llave | Ligar um computador através do Bluetooth suportado pelo dongle |  
 Verbinden met een computer via Bluetooth middels de dongle | Η σύνδεση υπολογιστή μέσω Bluetooth υποστηρίζεται από τη συσκευή  
 κλειδιού/ματς | Tillslutning af en computer via Bluetooth understøttet af en dongle | Ansluta en dator via Bluetooth med hjälp av donglen |  
 Tietokoneen yhdistäminen Bluetooth-donglen kautta | Podłączenie komputera przez Bluetooth obsługiwany przez klucz sprzetowy USB |  
 Соединение с компьютером при помощи внешнего порта связи Bluetooth | 通过加密狗支持的蓝牙连接计算机 | 透過無線接收器所支援的藍牙  
 連線至電腦 | Dongle ile desteklenen Bluetooth aracılığıyla bilgisayara bağlama | Bluetooth対応の dongle でコンピューターに接続 |  
 Menghubungkan komputer melalui Bluetooth yang didukung oleh dongle | dongle이 지원하는 블루투스 를 통해 컴퓨터에 연결



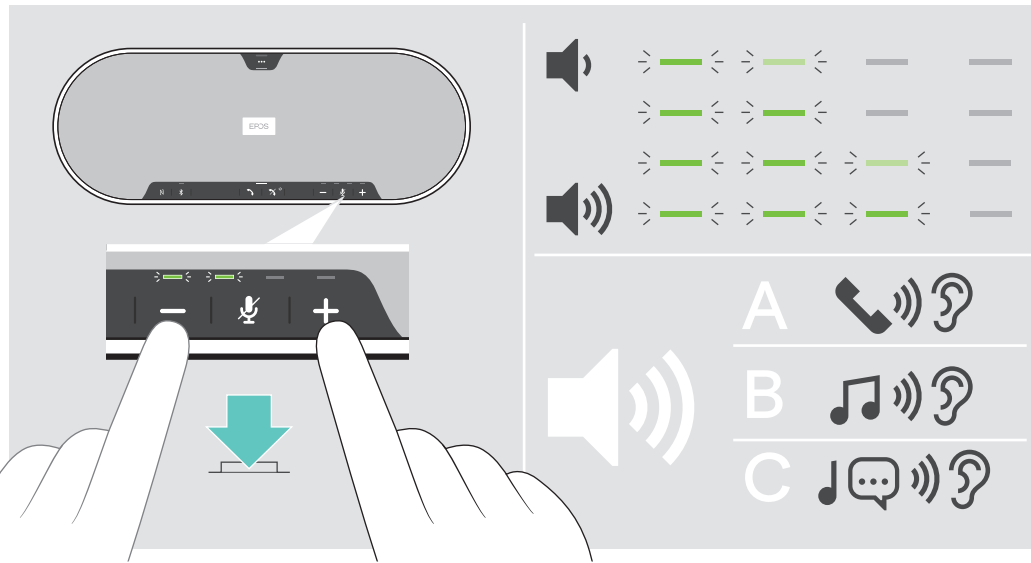
Connecting Bluetooth via NFC | Bluetooth über NFC verbinden | Connexion Bluetooth via NFC | Connessione Bluetooth tramite NFC |  
 Conectar Bluetooth via NFC | Ligar o Bluetooth através do NFC | Verbinden via Bluetooth mittels NFC | Σύνδεση Bluetooth μέσω NFC |  
 Tillslutning af Bluetooth via NFC | Ansluta Bluetooth via NFC | Bluetooth-laiteyhdyden muodostaminen NFC:n kautta |  
 Łączenie Bluetooth przez NFC | Соединение Bluetooth через NFC | 通过 NFC 近场通信连接蓝牙 | 透過 NFC 連線藍牙 |  
 NFC aracılığıyla Bluetooth bağlantısı | NFC Bluetooth接続 | Menghubungkan Bluetooth melalui NFC | NFC를 통한 블루투스 연결



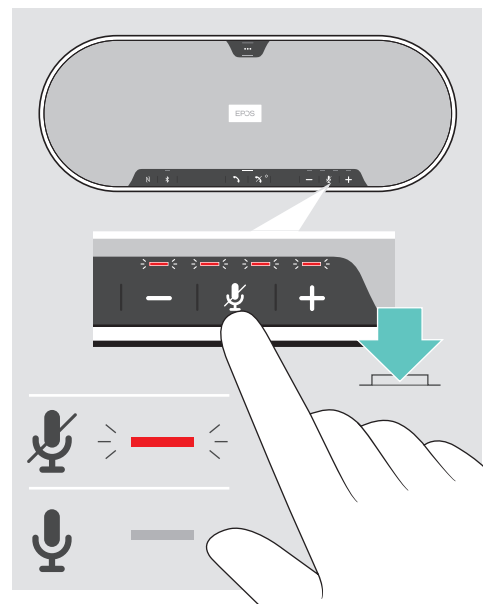
Connecting via Bluetooth | Über Bluetooth verbinden | Connexion via Bluetooth | Connessione tramite Bluetooth | Conectar via Bluetooth |  
 Ligar através do Bluetooth | Verbinden via Bluetooth | Σύνδεση μέσω Bluetooth | Tillslutning via Bluetooth | Ansluta via Bluetooth |  
 Yhteyden muodostaminen Bluetoothin kautta | Łączenie przez Bluetooth | Соединение по Bluetooth | 通过蓝牙连接 | 透過藍牙連線 |  
 Bluetooth aracılığıyla bağlama | Bluetooth接続 | Menghubungkan melalui Bluetooth | 블루투스를 통한 연결



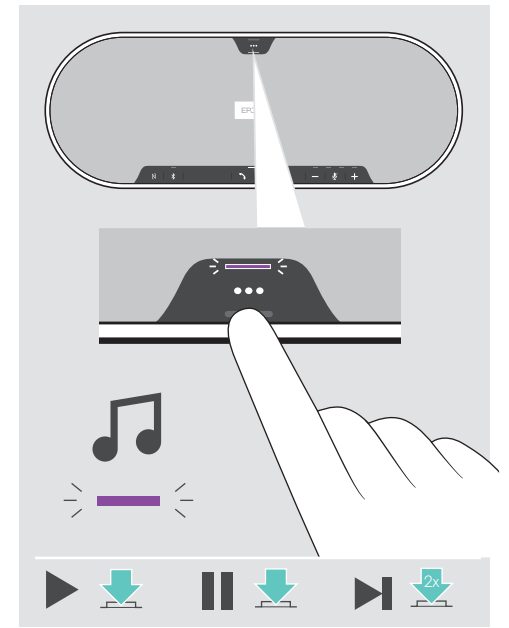
Adjusting the volume – A call B music C Voice prompts/tones | Lautstärke einstellen – A Telefonat B Music C Sprachmeldungen/Töne | Régler le volume – A appel B musique C Annonces vocales/sonneries | Regolazione del volume – A chiamata B musica C Comandi vocali/toni | Silenciar el micrófono | Silenciar o microfona | De microfoon uitschakelen | Σίγαση του μικροφώνου | Afbreiden af mikrofonen | Stänga av mikrofonen | Mikrofonin mykistämnen | Wyciszenie mikrofonu | Выключение микрофона | 将麦克风静音 | 麥克風靜音 | Mikrofonu sseize alma | 마이크를ミュートにする | Membisukan mikrofon | 마이크 음소거



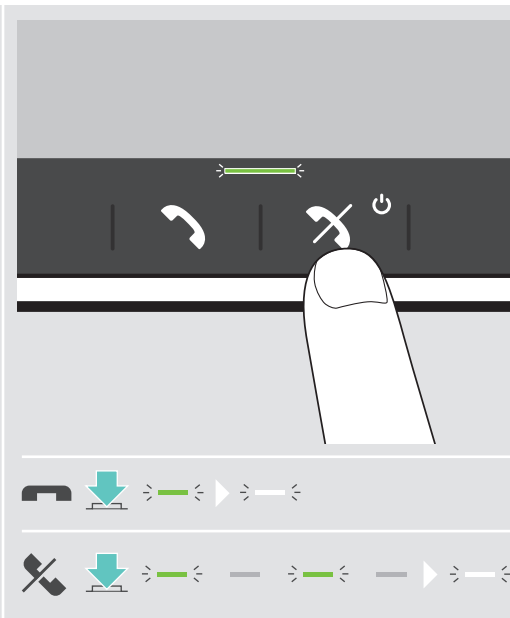
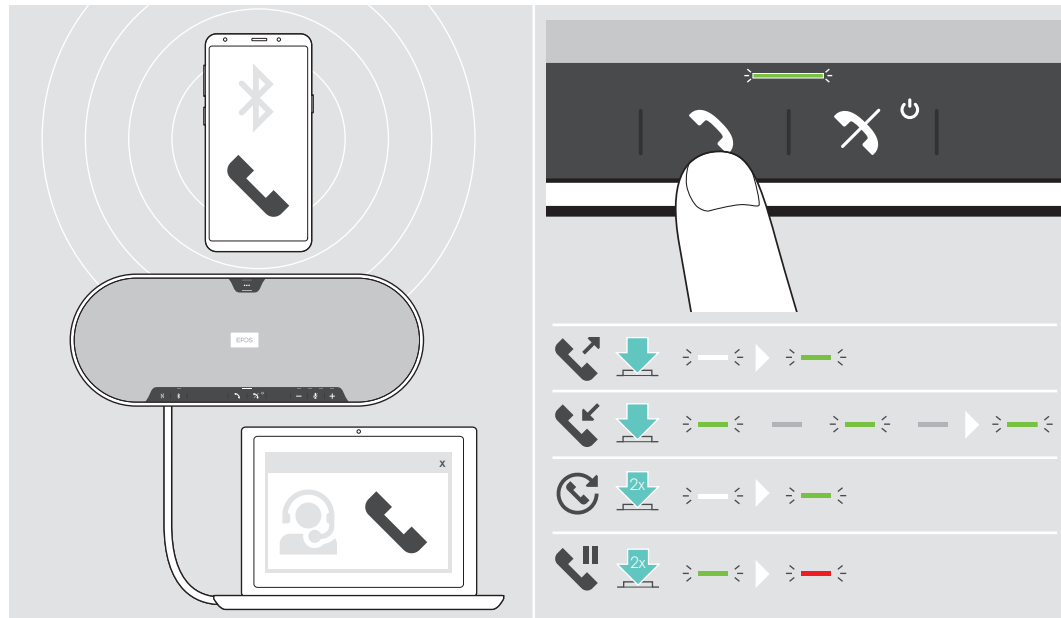
Muting the microphone | Mikrofon stummschalten | Couper le son du microphone | Disattivazione del microfono | Silenciar el micrófono | Silenciar o microfona | De microfoon uitschakelen | Σίγαση του μικροφώνου | Afbreiden af mikrofonen | Stänga av mikrofonen | Mikrofonin mykistämnen | Wyciszenie mikrofonu | Выключение микрофона | 将麦克风静音 | 麥克風靜音 | Mikrofonu sseize alma | 마이크를ミュートにする | Membisukan mikrofon | 마이크 음소거



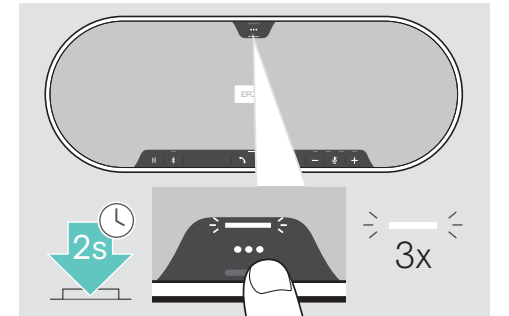
Audio playback | Audiowiedergabe | Lecture audio | Riproduzione audio | Reproducir audio | Reprodução de áudio | Audiowergave | Ανομιλοποιήσιμη ήχου | Audio-afspilning | Ljuduppspelning | Åänen toisto | Odtwarzanie dźwięku | Αудиопροигрывание | 音頻播放 | 音訊播放 | Ses çalma | 오디오 재생 | Pemutaran audio | 오디오 재생



Making calls via the speakerphone | Mittels Speakerphone telefonieren | Passer des appels avec le combiné | Per effettuare chiamate tramite vivavoce | Realizar llamadas a través del altavoz | Fazer chamadas através do altifalante | Gesprekken voeren via de luidspreker | Πραγματοποίηση κλήσεων μέσω του ηχείου | Foretaget orkald via högtalartelefonen | Så här ringer du via högtalartelefonen | Kaituuttu puhelimen kautta soitaminen | Wykonywanie połączeń za pomocą zestawu głośnomówiącego | Выполнение звонка при помощи конференц-телефона | 通过免提电话拨打电话 | 透過會議電話撥打電話 | Hoparlör aracıyla çağrı yapma | スピーカーフォンで通話 | Melakukan panggilan telepon melalui speakerphone | 스피커폰을 통해 전화 걸기

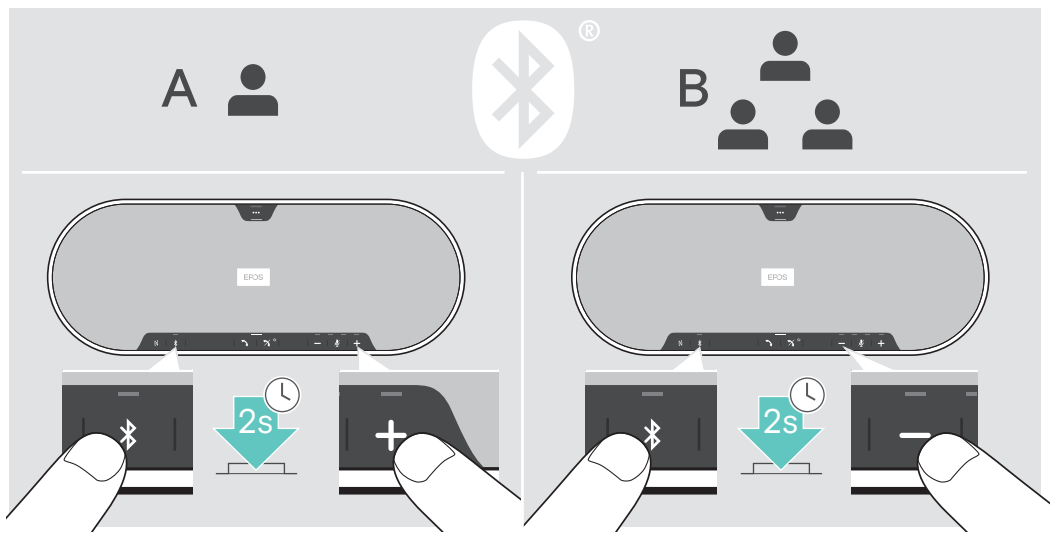


Using the Voice assistant\* | Sprachassistent\* verwenden | Utilisation de l'assistant vocal\* | Utilizzo dell'assistente vocale\* | Usar el asistente por voz\* | Usar o assistente de voz\* | Gebruik van de spraakassistent\* | Χρήση του Φωνητικού βοηθού\* | Brug af Stemassistenten\* | Så här använder du röstassistent\* | Ääniaivustajan käyttö | Korzystanie z asystenta głosowego\* | Исползование голосового ассистента\* | 使用语音助手\* | 使用语音助理\* | Sesli asistan\* kullanma | 音声アシスタントを使用\* | Menggunakan asisten Suara\* | 음성 도우미 사용\*

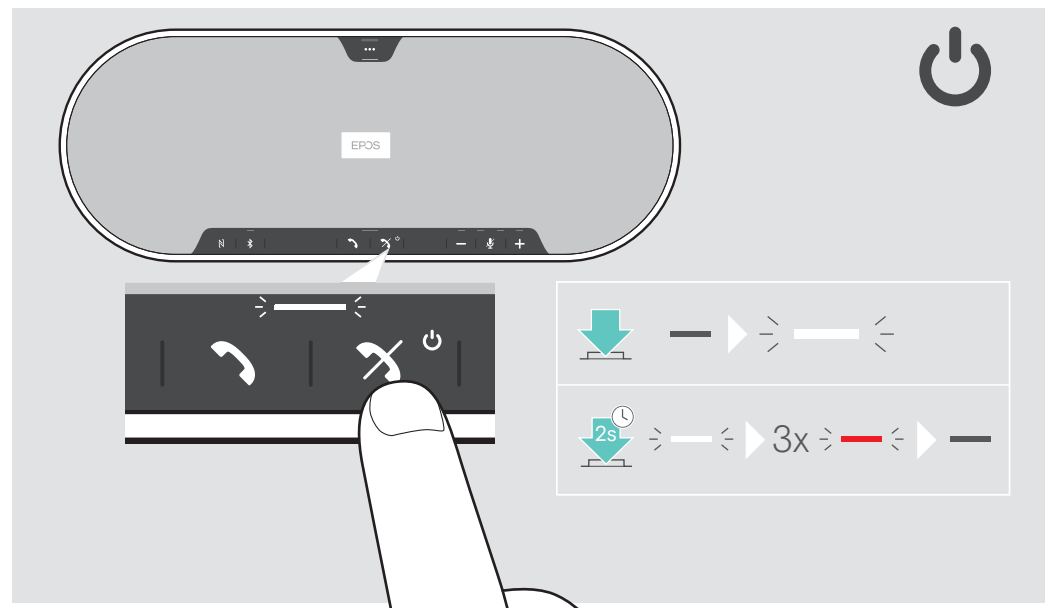


\*supported device required | unterstütztes Gerät erforderlich | appareil compatible requis | dispositivo supportato richiesto | require dispositivo compatibile | dispositivo suportado necessário | ondersteund apparaat vereist | απαιτείται υποστηρίξιμη συσκευή | understøttet enhed nødvendig | enhet som støds krävs | tuettu laite vaaditaan | wymagane obsługiwane urządzenie | необходимо поддерживающее устройство | 需要支持的设备 | 必備支援的裝置 | desteklenen cihaz gerekli | 対応デバイス必須 | diperlukan perangkat yang didukung | 지원 장치 필요

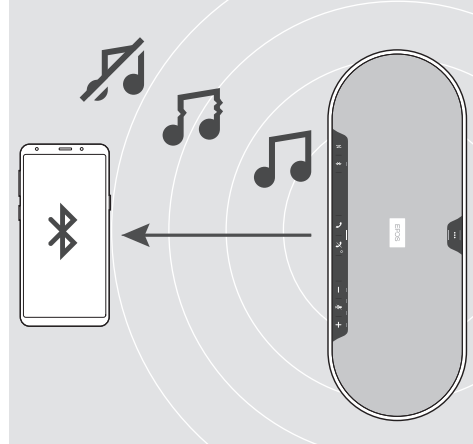
Switching between personal (A) and shared mode (B) | Zwischen Privat- (A) und Gemeinschafts-Modus (B) umschalten | Passer du mode personnel (A) à partagé (B) | Passaggio da modalità personale (A) a modalità condivisa (B) | Cambiar entre modo personal (A) y compartido (B) | Passar entre o modo pessoal (A) e o modo partilhado (B) | Schakelen tussen persoonlijk (A) en gedeelde modus (B) | Εναλλαγή μεταξύ προσωπικής λειτουργίας (A) και λειτουργίας κοινής χρήσης (B) | Skift mellem personlig (A) og delt tilstand (B) | Växlar mellan personligt (A) och delat läge (B) | Henkilökohtaisen (A) ja jaetun tilan (B) välillä siirtyminen | Przełączanie między trybem osobistym (A) i udostępnionym (B) | Переключение между персональным (A) и совместным (B) режимом | 在个人模式 (A) 和共享模式 (B) 之间切换 | 相互切换私人模式 (A) 與共享模式 (B) | Kişisel mod (A) ile paylaşımlı mod (B) arasında geçiş yapma | Персонал (A) と共有 (B) モードを切り替え | Beralih antara mode personal (A) dan berbagi (B) | 개인(A) 및 공유 모드(B) 간 전환



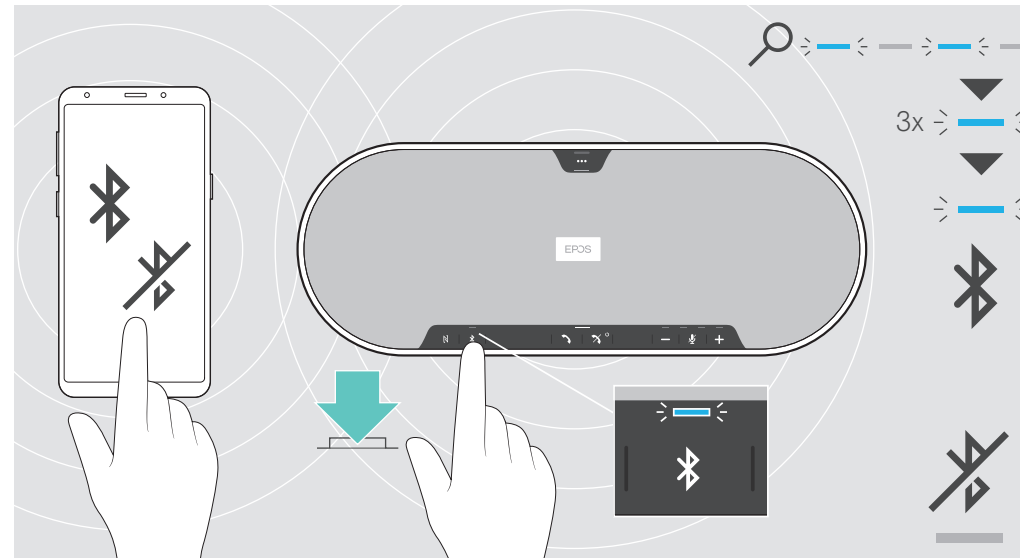
Switching the speakerphone on/off | Speakerphone ein-/ ausschalten | Activer/désactiver le combiné | Accensione/ spegnimento del vivavoce | Encender y apagar el altavoz | Ligar/desligar o altifalante | In-/uitschakelen van de luidspreker | Ενεργοποίηση/απενεργοποίηση του ηχείου | Sådan tændes/ slukkes högtalartelefonen | Stänga av/på högtalartelefonen | Kaituuttu puhelimen kääntäminen päälle/pois päältä | Włączanie/ wyłączenie zestawu głośnomówiącego | Включение/ выключение конференц-телефона | 打开/关闭免提电话 | 將會議電話開機/關機 | Hoparlörü açma/kapama | スピーカーフォンのオン/オフの切り替え | Menyalakan/mematikan speakerphone | 스피커폰 켜기/끄기



Leaving the Bluetooth transmission range | Bluetooth-Reichweite verlassen | Quitter la portée de transmission Bluetooth | Uscita dalla portata di trasmissione Bluetooth | Salir del área de transmisión Bluetooth | Abandonar o alcance de transmissão Bluetooth | Het Bluetooth-transmissiebereik verlaten | Έξοδος από την εμβέλεια μετάδοσης Bluetooth | Bluetooth rækkevidden forlades | Lämna räckvidden för Bluetooth | Poistuminen Bluetooth-lähetysalueelta | Opuszczanie zasięgu transmisji Bluetooth | Выход из зоны досягаемости Bluetooth | 离开蓝牙传输范围 | 離開藍牙傳輸範圍 | Bluetooth iletişim aralığından ayrılma | Bluetooth 伝送範囲から離れる | Keluar dari jangkauan transmisi Bluetooth | 블루투스 전송 범위를 벗어남



Reconnecting/disconnecting Bluetooth | Bluetooth wieder verbinden/ trennen | Reconnecter/Déconnecter le Bluetooth | Riconnessione/ Disconnessione Bluetooth | Reconnectar/desconectar el Bluetooth | Voltar a conetar/desconectar o Bluetooth | Opnieuw verbinden maken met Bluetooth of Bluetooth loskoppelen | Επανασύνδεση/αποσύνδεση του Bluetooth | Sådan forbindes/frakobles Bluetooth | Återanslut/ frånkoppla Bluetooth | Bluetoothin kytkeminen uudelleen/katkaisu | Ponownie podłączenie/odłączenie Bluetooth | Повторное подключение/ отключение Bluetooth | 重新連接/断开蓝牙 | 藍牙重新連線/斷開連線 | Bluetooth baglantisini yeniden kurulması/bağlantısını kesilmesi | Bluetooth の再接続/接続の解除 | Memutuskan/ menghubungkan kembali dengan Bluetooth | 블루투스 다시 연결/ 연결 해제



Overview of the LED indications | Übersicht der LED-Anzeigen | Aperçu des indications LED | Panoramica degli indicatori LED | Resumen de los indicadores LED | Vista geral das indicações LED | Overzicht van de indicatielampjes | Επισκόπηση των ενδείξεων LED | Oversigt over indikatorlampens signaler | Översikt av LED-belysningen | LED-merkkivalojen yleiskatsaus | Przegląd stanów diody LED | Обзор светодиодных индикаторов | LED 显示内容概述 | LED 指示燈總覽 | LED göstergelere genel bakış | LED 表示の概要 | Gambaran umum tentang indikasi LED | LED 디스플레이 개관

