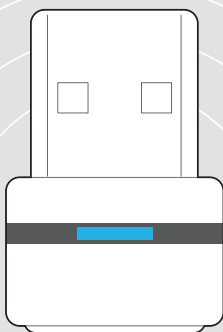


EPOS



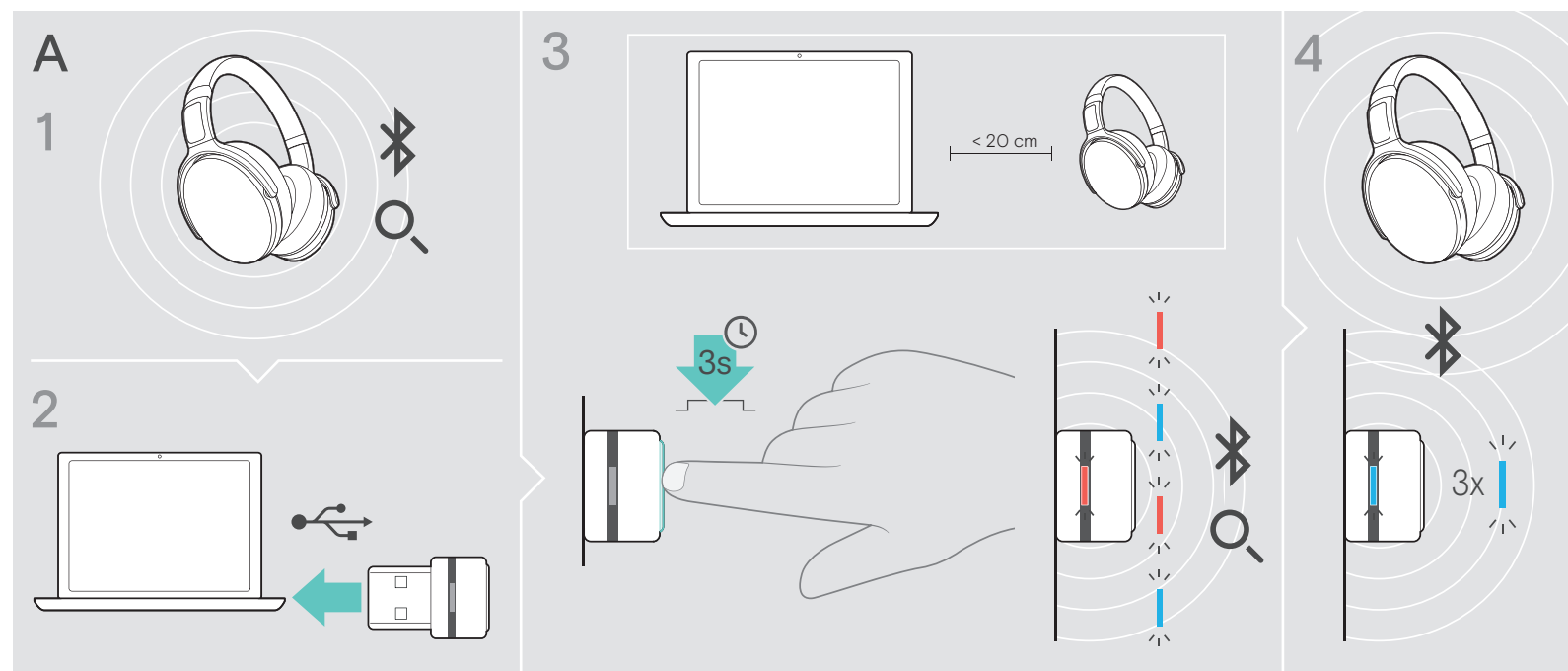
BTD 800a

Bluetooth® dongle

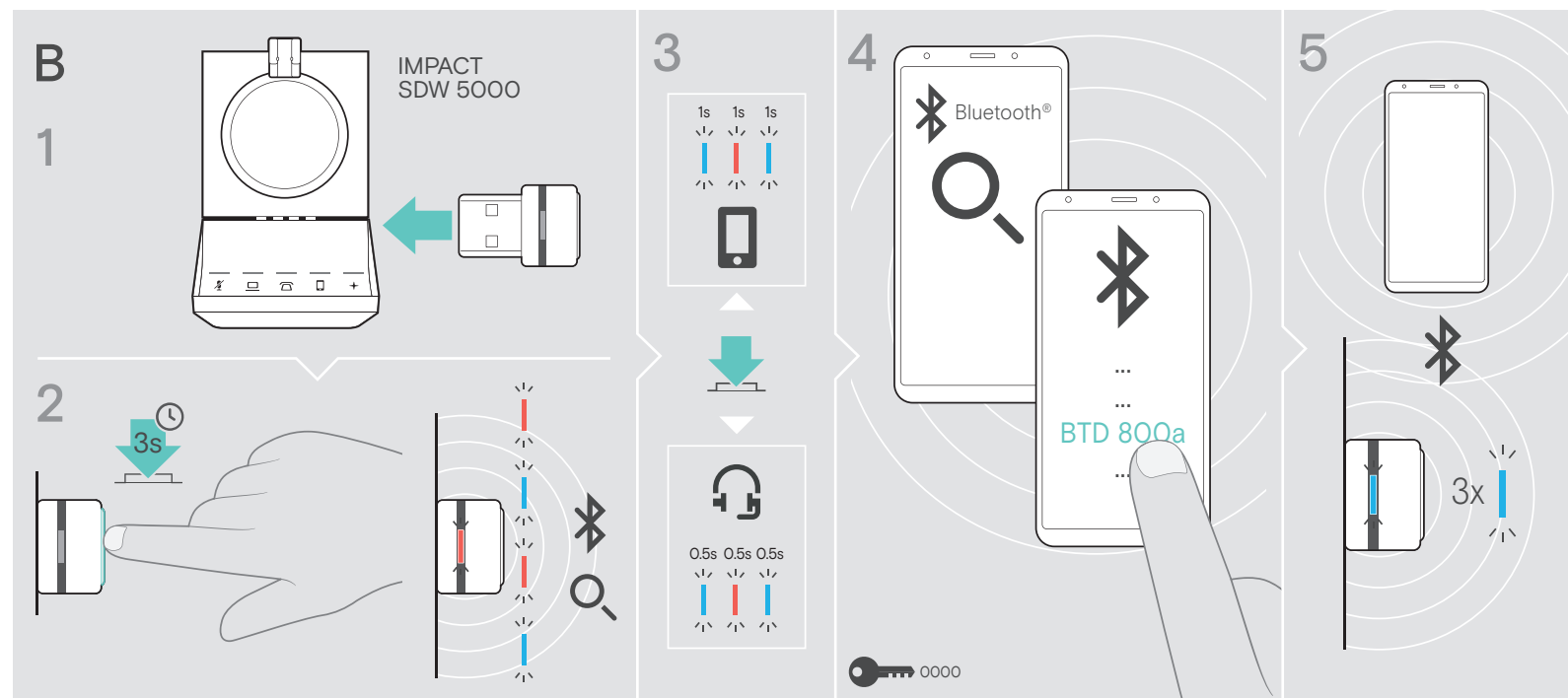
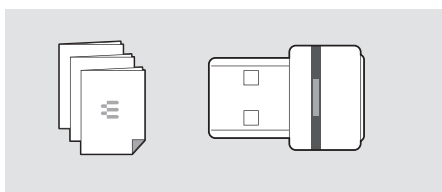
EN Quick Guide	EL Γρήγορος οδηγός	RU Краткое руководство
DE Kurzanleitung	DA Kvikvejledning	ZH-CHS 快速入门指南
FR Guide express	SV Snabbguide	ZH-CHT 快速指南
IT Guida rapida	FI Pikaopas	TR Hızlı Kılavuz
ES Guía rápida	PL Skrócona instrukcja obsługi	JA クイックガイド
PT Guia Rápido		ID Panduan Cepat
NL Mini handleiding		KO 빠른 가이드

Model: DSBT1

Connecting the BTD 800 USB | BTD 800 USB anschließen | Connexion au BTD 800 USB | Connessione di BTD 800 USB | Conectar el BTD 800 USB | Ligue o BTD 800 USB | Aansluiting van de BTD 800 USB | Σύνδεση του BTD 800 USB | Sådan forbindes BTD 800 USB | Ansluta BTD 800 USB | BTD 800 USB:n liittäminen | Podłączenie BTD 800 USB | Подключение BTD 800 USB | 连接 BTD 800 USB | 連接 BTD 800 USB | BTD 800 USB'nin bağlanması | BTD 800 USB の接続 | Menghubungkan USB BTD 800 | BTD 800 USB 연결하기



Package contents | Lieferumfang | Contenu de la boîte | Contenuti della confezione | Contenido del embalaje | Conteúdo da embalagem | Inhoud verpakking | Περιεχόμενα συσκευασίας | Pakkens indhold | Innehåll i förpackningen | Pakkauksen sisältö | Zawartość opakowania | Содержимое упаковки | 套装内容 | 包裝內容 | Kutunun içeriği | パッケージ内容 | Isi kemasan | 패키지 내용



DSEA A/S

Kongebakken 9, DK-2765 Smørum, Denmark
www.eposaudio.com

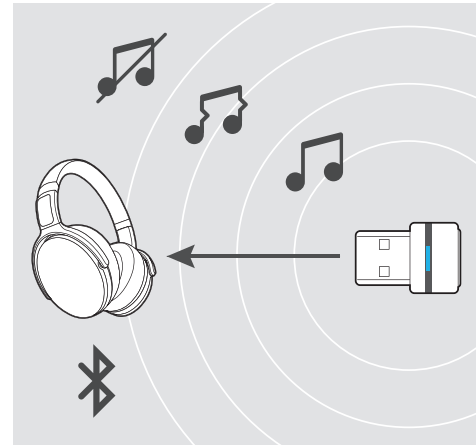
Printed in China, Publ. 02/22, 770-00411/A01



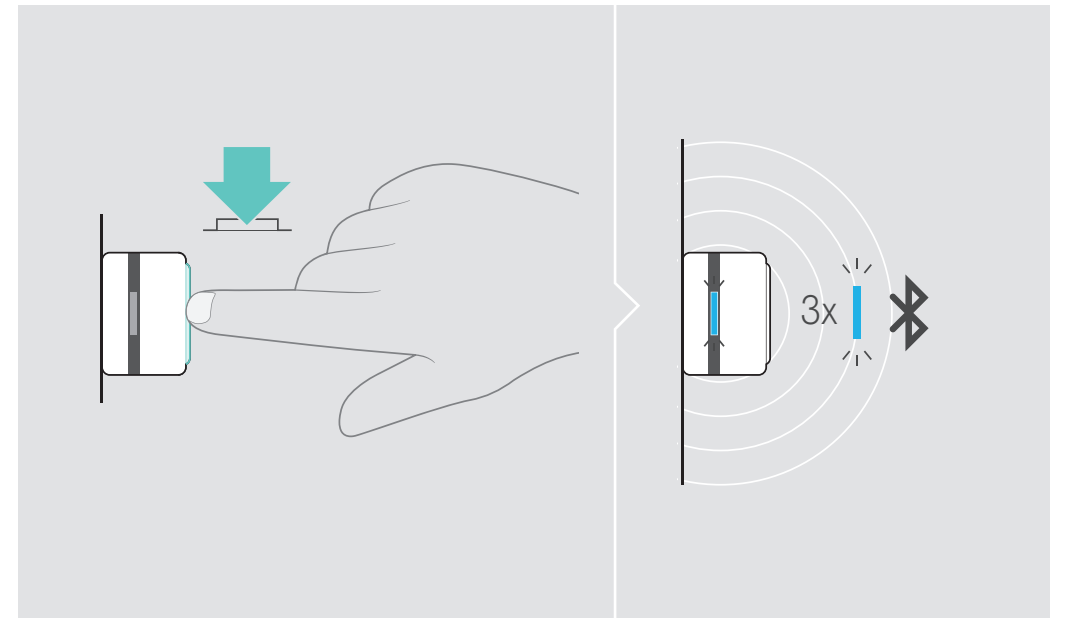
Overview of the LED indications | Übersicht der LED-Anzeigen |
 Aperçu des indications LED | Panoramica degli indicatori LED |
 Resumen de los indicadores LED | Vista geral das indicações LED |
 Overzicht van de indicatielampjes | Επισκόπηση των ενδείξεων LED |
 Oversigt over indikatorlampens signaler |
 Översikt av LED-belysningen | LED-merkivalojen yleiskatsaus |
 Przegląd stanów diody LED | Обзор светодиодных индикаторов |
 LED 显示内容概述 | LED 指示燈總覽 |
 LED göstergelere genel bakış | LED 表示の概要 |
 Gambaran umum tentang indikasi LED | LED 디스플레이 개관



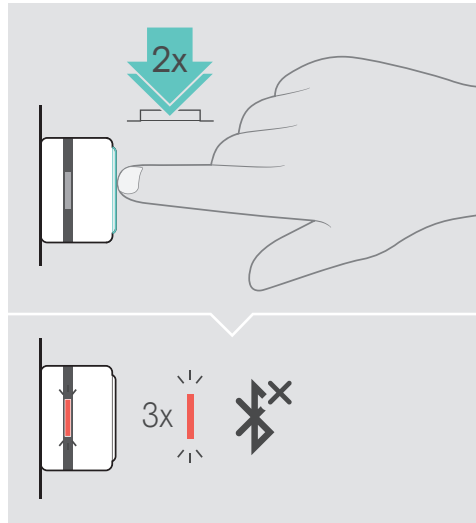
Leaving the Bluetooth transmission range |
 Bluetooth-Reichweite verlassen | Quitter la portée de
 transmission Bluetooth | Uscita dalla portata di trasmissione
 Bluetooth | Salir del área de transmisión Bluetooth |
 Abandonar o alcance de transmissão Bluetooth |
 Het Bluetooth-transmissiebereik verlaten | Έξοδος από την
 εμβέλεια μετάδοσης Bluetooth | Bluetooth rækkevidden
 forlades | Lämna räckvidden för Bluetooth | Poistuminen
 Bluetooth-lähetyksen alueelta | Opuszczenie zasięgu transmisji
 Bluetooth | Выход из зоны досягаемости Bluetooth |
 留有蓝牙传输范围 | 離開藍牙傳輸範圍 | Bluetooth iletisim
 aralığından ayrılma | Bluetooth 伝送範囲から離れる | Keluar dari
 jangkauan transmisi Bluetooth | 블루투스 전송 범위를 벗어남



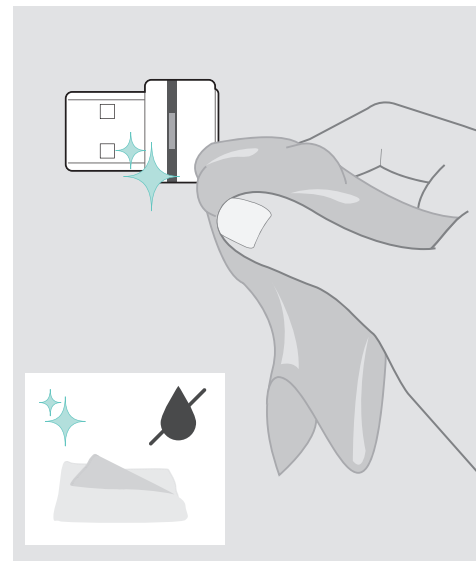
Reconnecting Bluetooth | Bluetooth wieder verbinden | Reconnecter le Bluetooth | Riconnessione Bluetooth | Desconectar el Bluetooth |
 Voltar a conetar o Bluetooth | Opnieuw verbinding maken met Bluetooth | Επανασύνδεση του Bluetooth | Sådan forbinde Bluetooth |
 Återansluta Bluetooth | Bluetoothin kytkeminen uudelleen | Ponownie podłączenie Bluetooth | Повторное подключение Bluetooth | 重新连接蓝牙 |
 藍牙重新連線 | Bluetooth bağlantısını yeniden kurulması | Bluetooth の再接続 | Menghubungkan kembali dengan Bluetooth | 블루투스 다시 연결



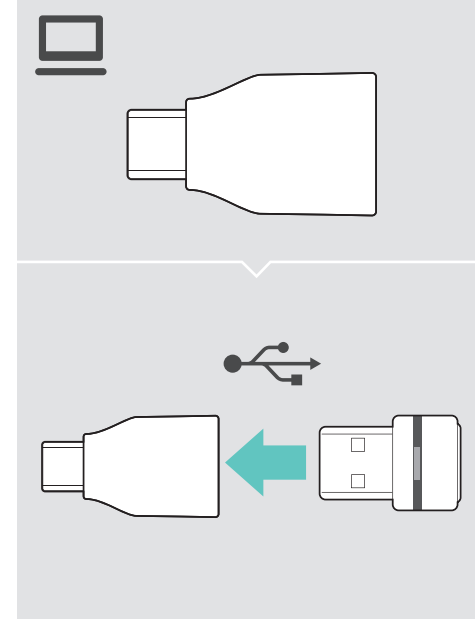
Disconnecting Bluetooth | Bluetooth trennen |
 Déconnecter le Bluetooth | Disconnessione Bluetooth |
 Desconectar el Bluetooth | Desconectar o Bluetooth |
 Bluetooth loskoppelen | Αποσύνδεση του Bluetooth |
 Sådan frakoble Bluetooth | Frånkoppla Bluetooth |
 Bluetoothin kytkeminen katkaisu | Odłączenie Bluetooth |
 отключение Bluetooth | 断开蓝牙 | 藍牙斷開連線 |
 Bluetooth bağlantının kesilmesi | Bluetooth 接続の解除 |
 Memutuskan Bluetooth | 블루투스 연결 해제



Cleaning the product | Produkt reinigen | Nettoyage du produit |
 Pulizia del prodotto | Limpieza del producto | Limpar o produto |
 Het product reinigen | Καθαρισμός του προϊόντος |
 Rengöring af produktet | Rengöra produkten | Tuotteen puhdistus |
 Czyszczenie produktu | Чистка продукта | 清洁产品 |
 清潔本產品 | Ürünün temizlenmesi | 製品のクリーニング |
 Membersihkan produk | 제품 청소



Accessories | Zubehör | Accessoires | Accessori | Accesorios |
 Acessórios | Accessoires | Αξεσουάρ | Tillbehör | Tillbehör |
 Tarvikkeet | Akcesoria | Аксессуары | 附件 | 配件 | Aksesuarlar |
 アクセサリー | Aksesorii | 액세서리



Detailed information | Ausführliche Informationen |
 Informations détaillées | Informazioni dettagliate |
 Información detallada | Informação detalhada |
 Gedetailleerde informatie | Λεπτομερής πληροφορία |
 Detaljeret information | Detaljerad information |
 Yksityiskohtaiset tiedot | Szczegółowe informacje |
 Подробная информация | 詳細信息 | 詳細資訊 |
 Ayrıntılı bilgi | 詳細情報 | Informasi terperinci | 상세 정보

