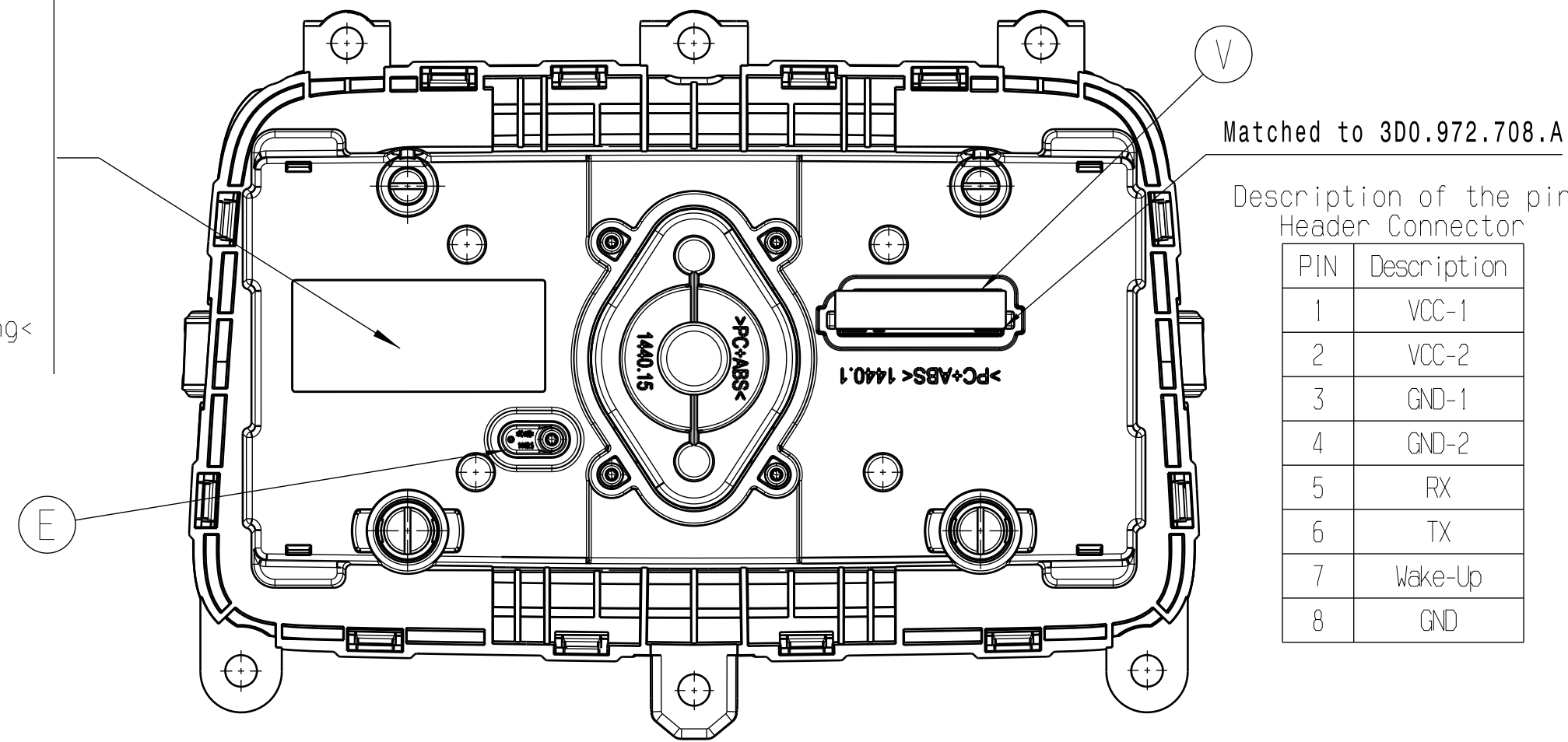
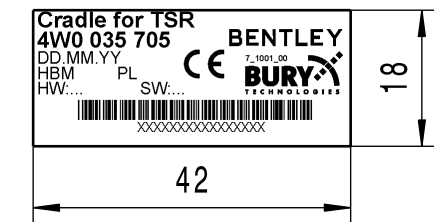
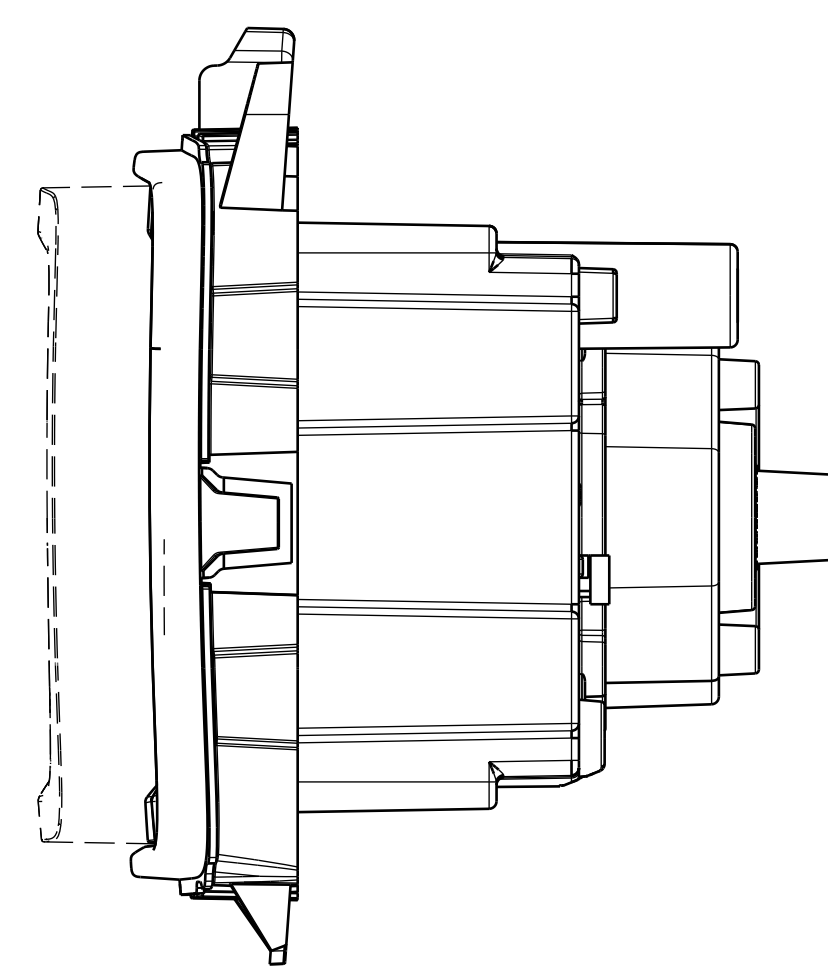
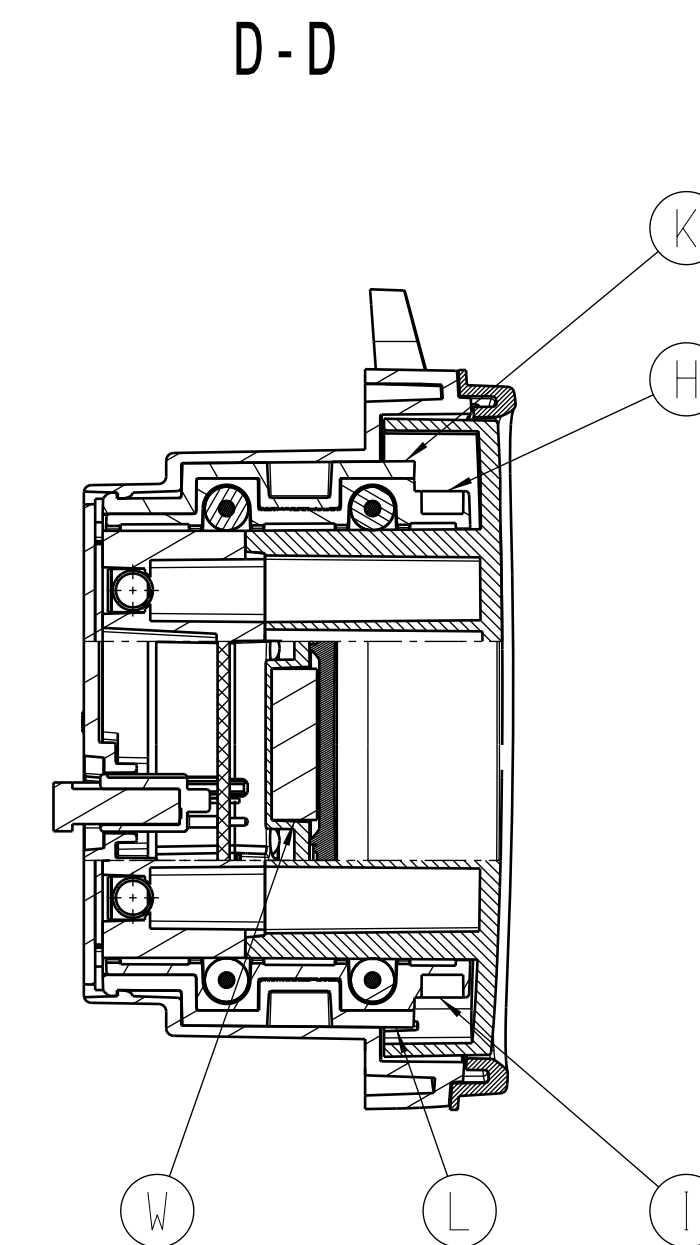
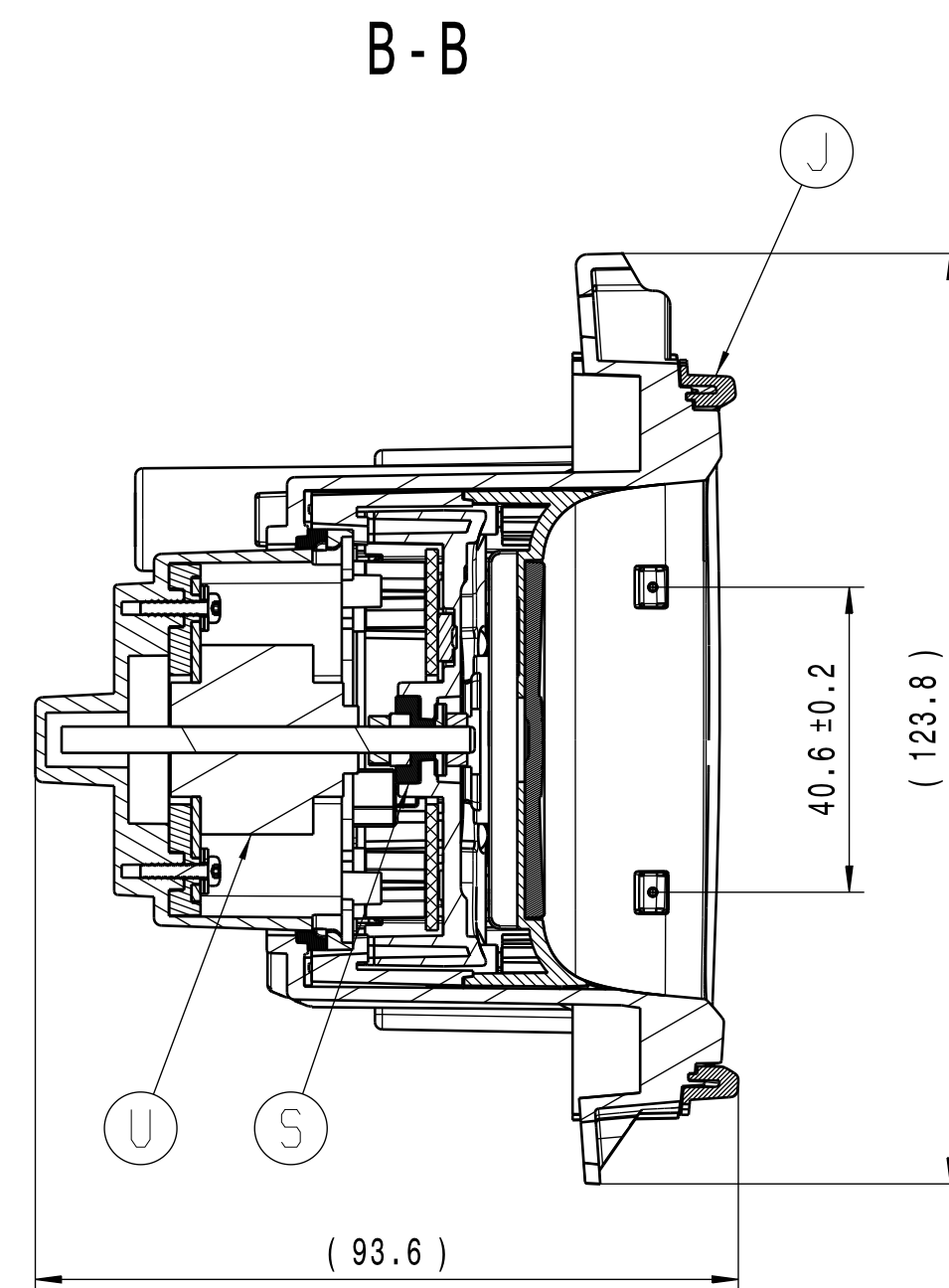
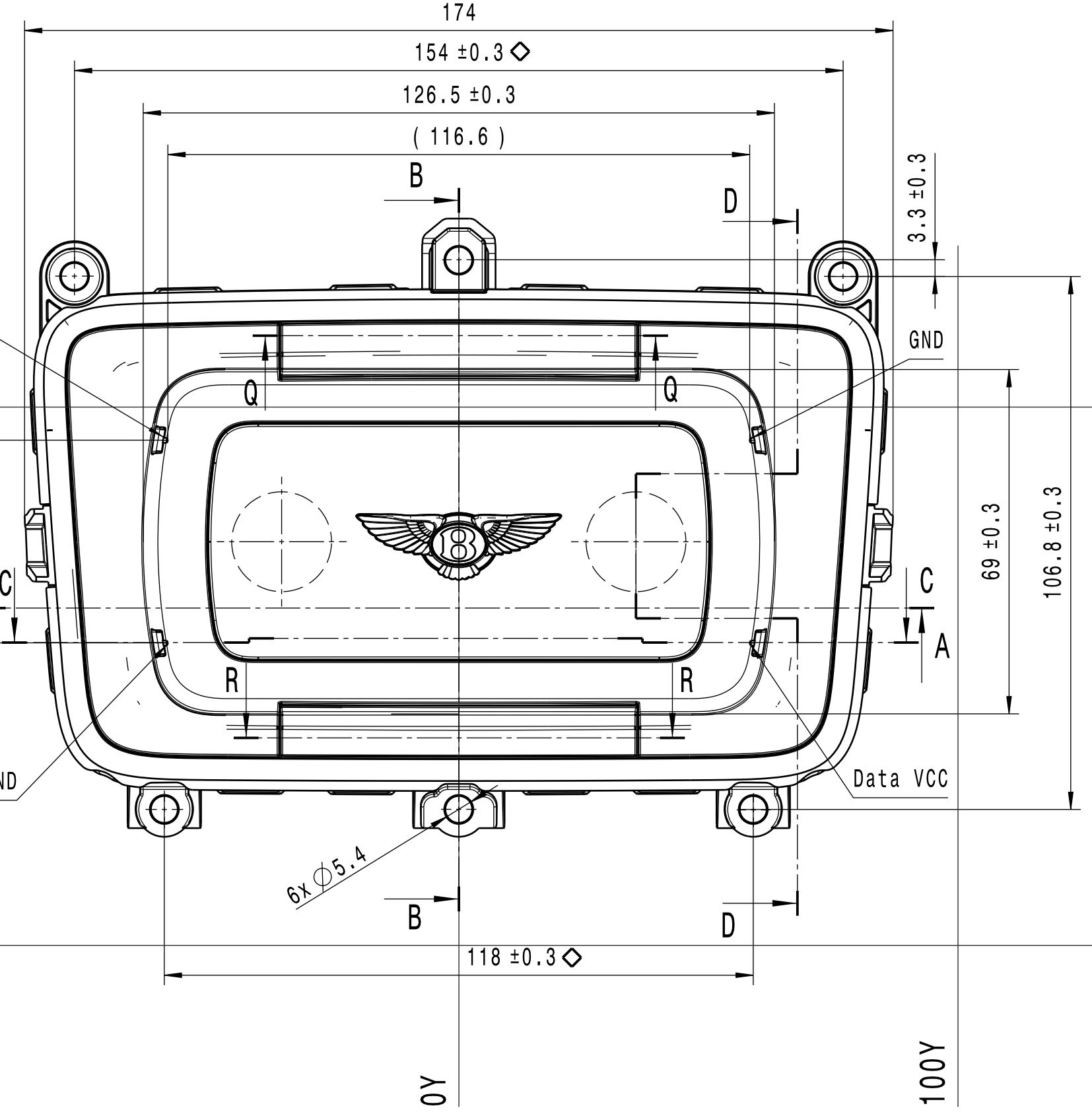
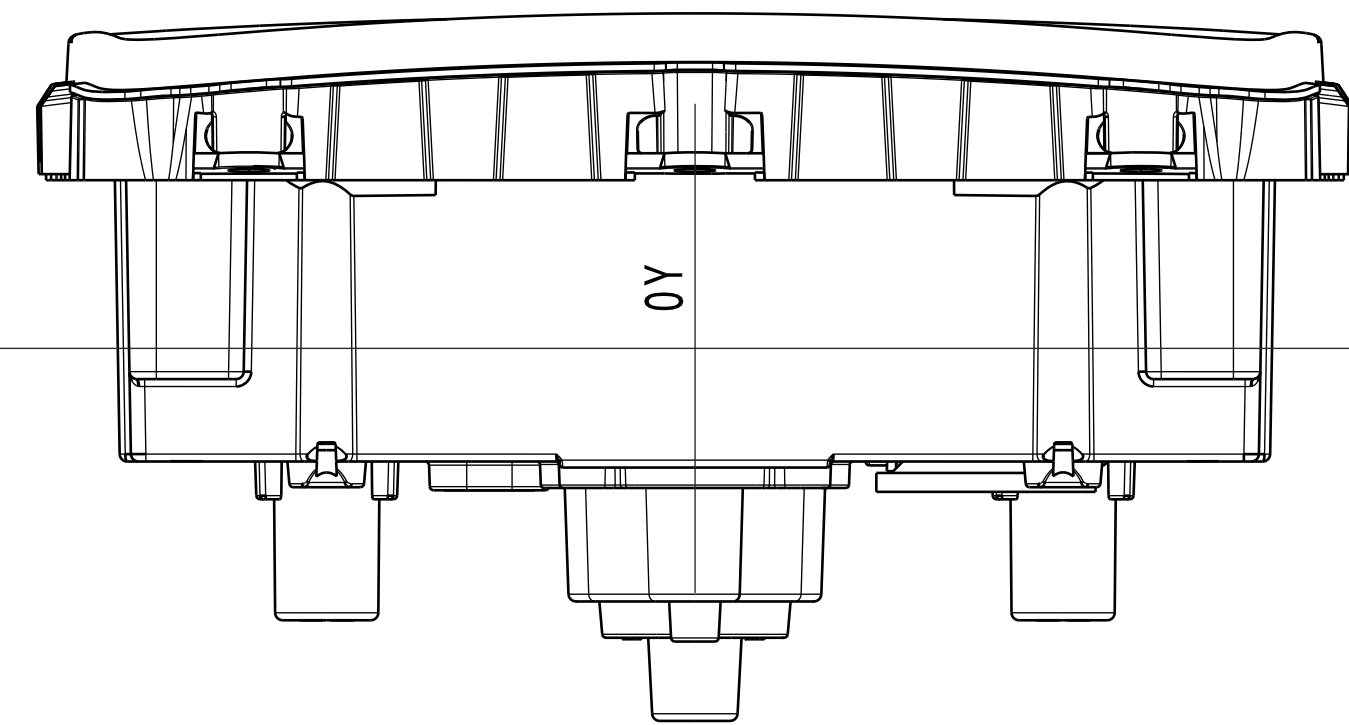


Kennzeichnung Identification VW 105 00  
 Markenzeichen Trademark VW 105 14-V4  
 Herstellerland Country of origin VW 105 50  
 Hersteller-Code Manufacturer-Code VW 105 40-1  
 Teil-Nr.; Schrift PT.-No.; Lettering VW 105 60-B6  
 Datumskennzeichnung Date identification  
 Werkstoff-Kennzeichnung Material identification VDA 260 >siehe Zeichnung<

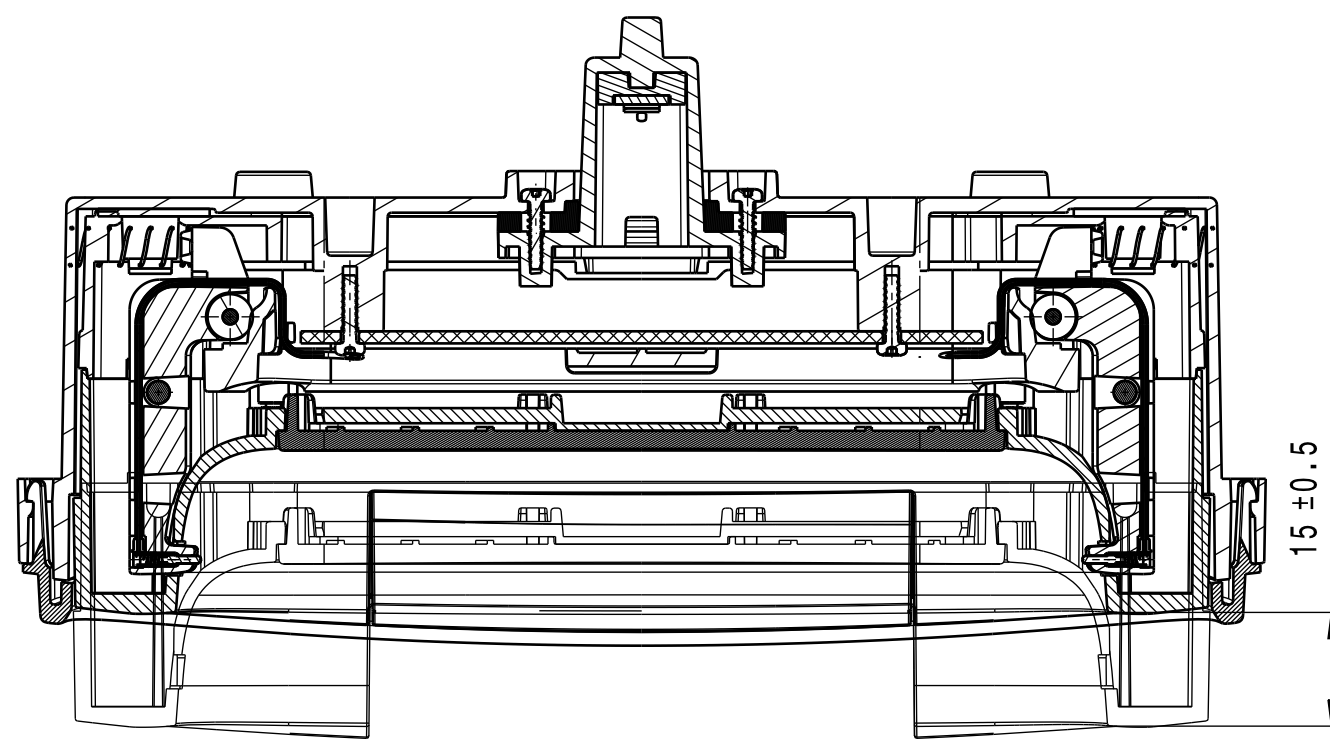


Description of the pin Header Connector

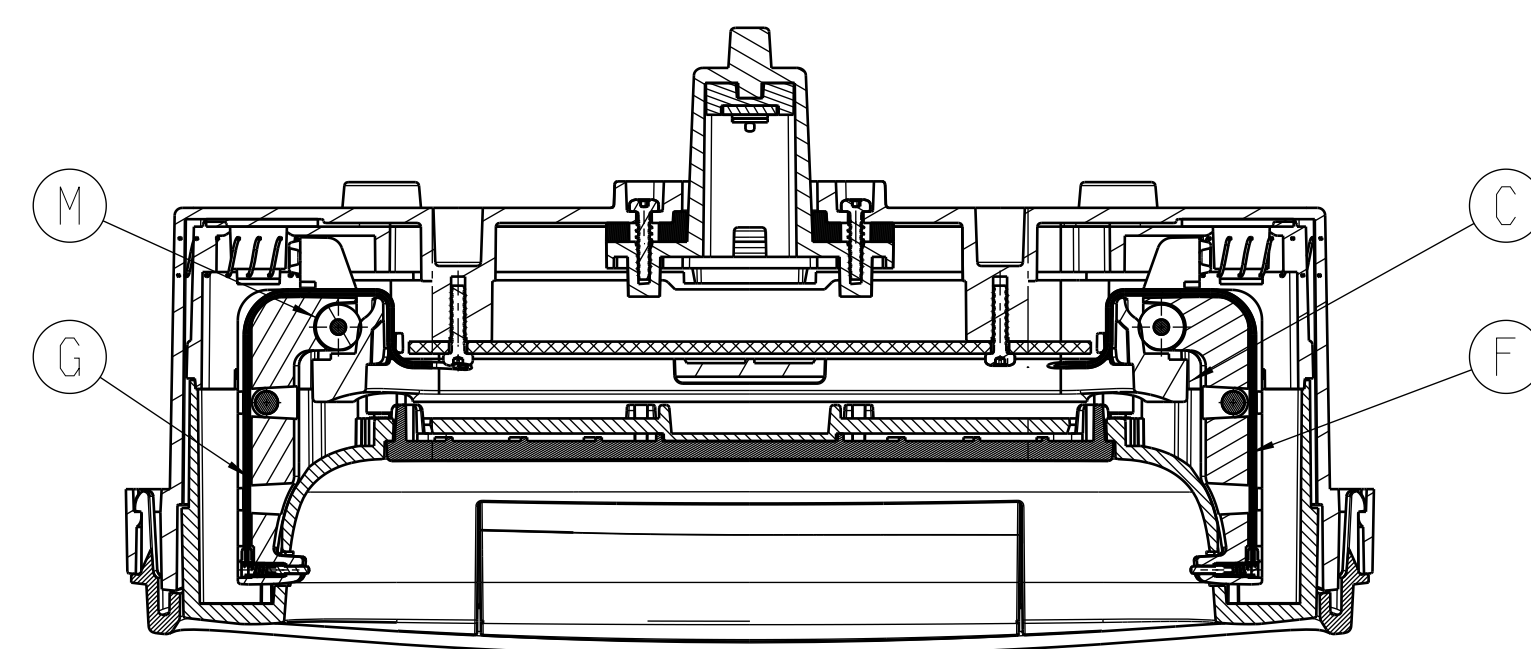
PIN	Description
1	VCC-1
2	VCC-2
3	GND-1
4	GND-2
5	RX
6	TX
7	Wake-Up
8	GND



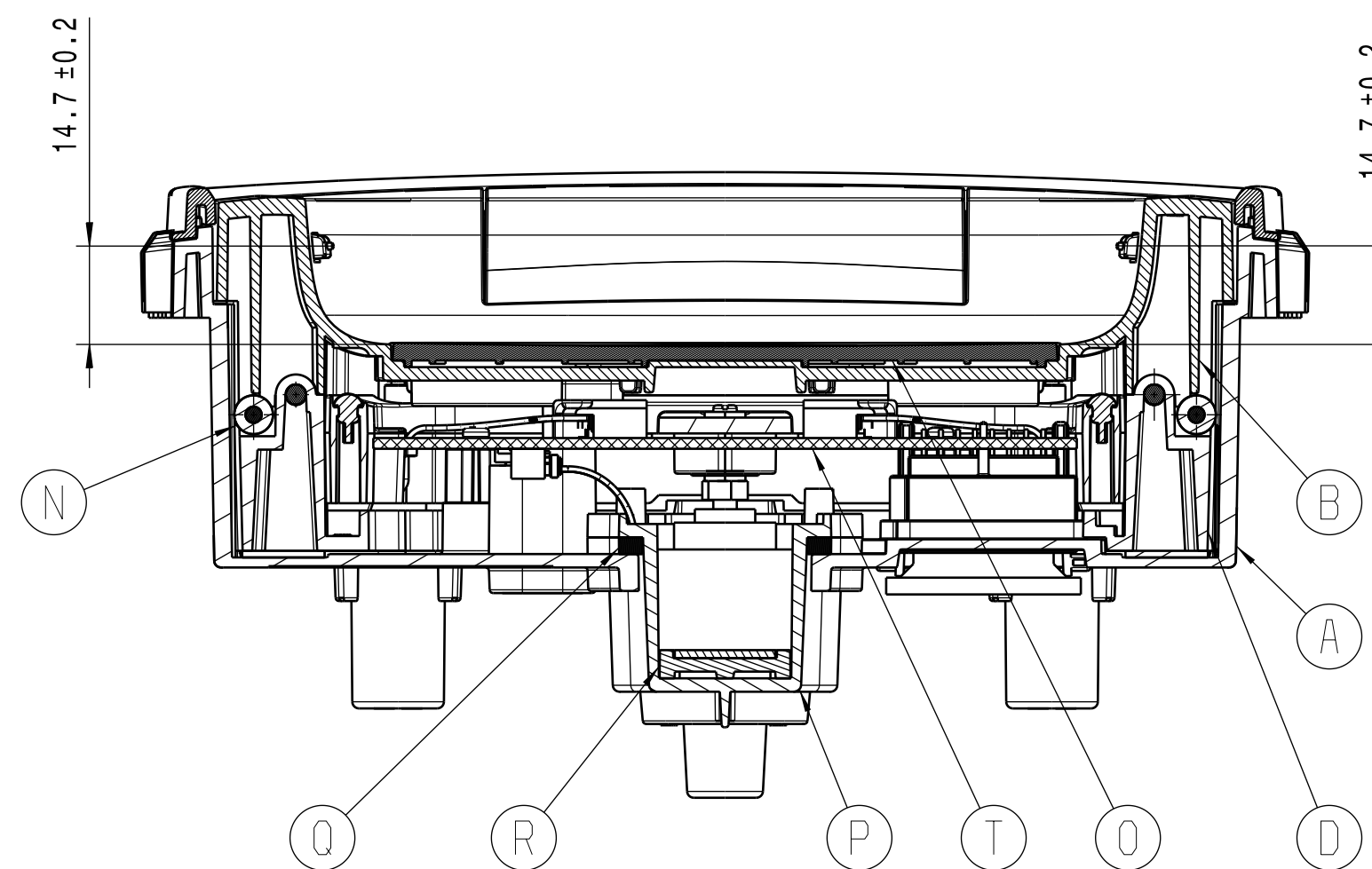
C-C[2] cradle extended



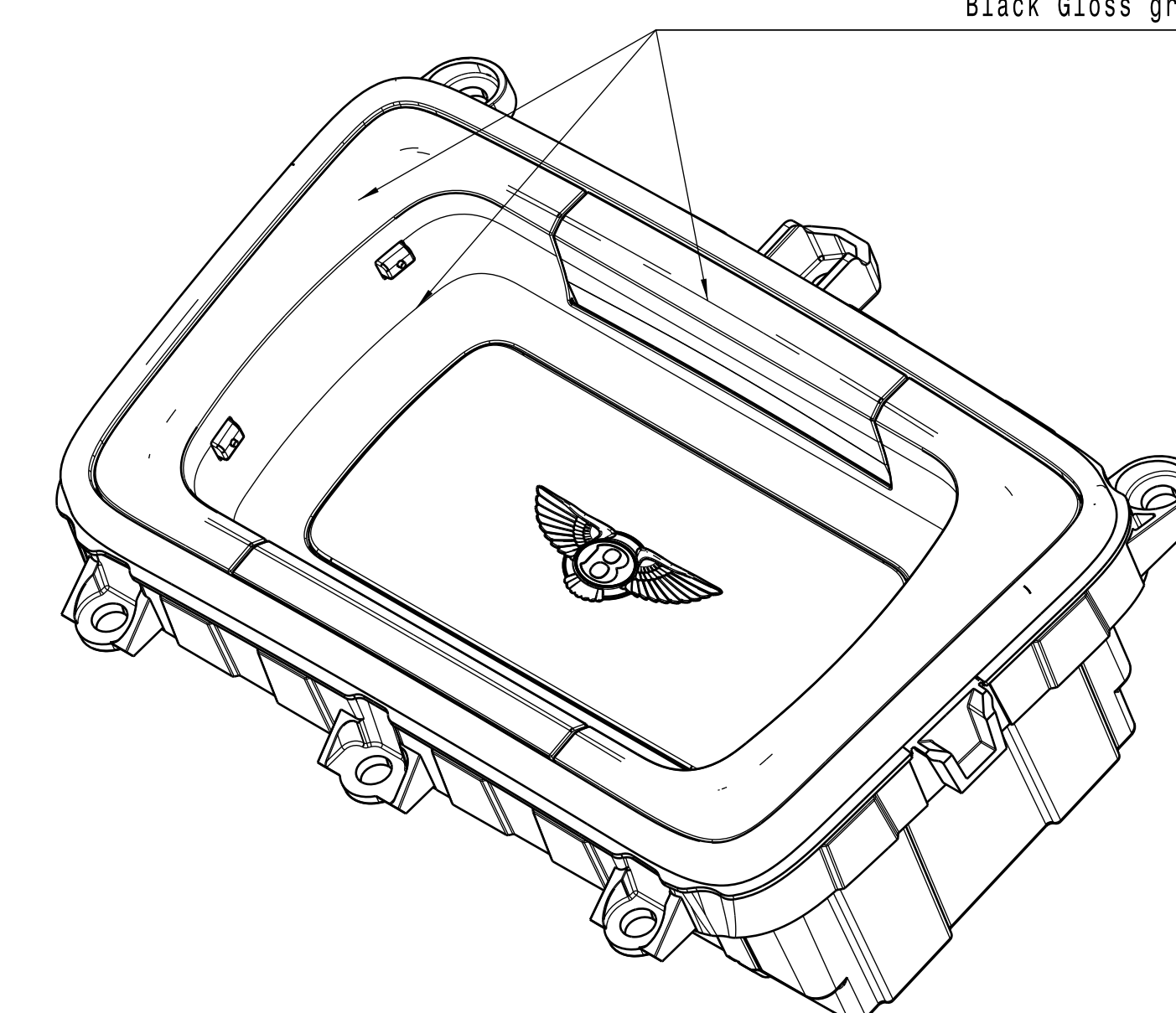
C-C



A-A



View ISO



Lacquering: M 076 210 152 Nordwest Chemie  
 Black Gloss grade: 15\*

Pos.	Benennung Title	Norm Standard	Werkstoff Material	VDA 260 Werkstoff-Kennzeichen Material identification	Halbzeug Semi-finished	Oberflächenschutz nach Surface protection per W 13750 Anforderung / Requirement	Gewicht Weight (g)	Description
A	Housing	TL 522 31 type A	PC/ABS	>PC/ABS<	Eroded structure 18 acc. to VDI 3400	acc. to TL 226 Black (M076210152 Nordwest Chemie) Gloss grade 15%	106	
B	Housing	TL 522 31 type A	PC/ABS	>PC/ABS<	Eroded structure 18 acc. to VDI 3400	acc. to TL 226 Black (M076210152 Nordwest Chemie) Gloss grade 15%	60	
C	Slider		PARA	>PARA<			34	
D	Cover		PARA	>PARA<			50	
E	Slider	TL 522 31 type A	PC/ABS	>PC/ABS<			0,3	
F	Catch 1		PARA	>PARA<			3,3	
G	Catch 2		PARA	>PARA<			3,3	
H	Slider		POH				2	
I	Slider		POH				2	
J	Bezel	TL 522 31 type A	PC/ABS	>PC/ABS<	Bright Nickel Chrome	TL 528	18	
K	Insert		Elastomer				2,9	
L	Insert		Elastomer				0,1	
M	Roller		Elastomer				0,1	
N	Roller		Elastomer				0,1	
O	Flexible Mat	W 501 23	Santopren	>TPV<		K31 Graining black RAL 9004	15,1	
P	Cover	TL 522 31 type A	PC/ABS	>PC/ABS<			11	
Q	Gasket		Elastomer				2	
R	Gasket		Elastomer				2,9	
S	Insert		Elastomer				0,2	
T	PCB		FR4				30	
U	Motor						47	Linear Actuator TSFNA25 Anheim Automation
V	Connector	TYCO 0-1743386-1					4	
W	Magnet		Nd Fe B				15	
	Others						76,1	

Unterlagen References

VN 01155
VN 10500
VN 91101
VN 91102
VN 01054
BY62PDS-163
TL 203
TL 226 (04.2006)
TL 528-A
TL 1010
TL 520 38
TL 522 31
TL 824 66
VDA 260
VW 105 14
VW 105 40-1
VW 105 40-3
VW 105 50
VW 105 60
VW 501 23
VW 501 85
VW 800 00

Nr. No.	Feld Section	Datum Date	Geändert Changed	Genehmigt Approved	Beschreibung der Änderung und Änderungsdatum Revision Record and change date code
		14.10.11		SN	INITIAL RELEASE INTRO KEY: E99751
		13.02.12		SN	AEO YZ12147
		24.09.12			
		21.11.12			

VOLKSWAGEN

Form FE 505 02.11  
 Bezugsmaß Ref. dim.  
 Kontrollmaß Control dim.  
 Vorrichtungsmaß Fixture dim.  
 Ausfallmaß Temporary dim.  
 Prüfmaß Test dim.  
 Prüfmaß mit Bewertung Test dim.  
 Theoretisches Maß Basic dim.  
 Werkstoff-Kennzeichnung Material marking

>400	±10,0
>120 << 400	±0,6
> 30 << 120	±0,5
> 6 << 30	±0,3
< 6	±0,2
Winkel Angle	±1°

Notes:  
 TSR charged conductively.  
 Internal Traceability Label attached onto PCB.  
 Resistance to Open Air Weathering VW 501 85: without complaints.  
 Immunity to Electrostatic Discharge acc. to TL 824 66.  
 Burning Behaviour of parts and assembly acc. to TL 1010.  
 Cradle's presenter needs to withstand applied pushing force of 200N.  
 The force required to remove the TSR from the cradle is 11N ±10%.

© Volkswagen AG behält sich alle Rechte vor. Das gilt insbesondere fuer Erfindungsrechte, Marken-, Urheberrechte und Patentrechte sowie fuer das Recht, diese als gewerbliche Schutzrechte anzuerkennen, auch nachgeahmte zu sein. Kasser- und Nachahmungsrecht liegt bei uns. Genehmigung von Verbreitung und Aenderung nach VW 91105.					
© Volkswagen AG reserves all rights, including without limitation rights of invention, know-how, copyrights, rights to names, and the right to apply for industrial property rights. All rights of use and registration, including the right to copy and dissemination of data shall remain with us. Approval of first delivery and changes in accordance with VW 91105. The English translation is included to be accurate. In case of discrepancies the German version is always authoritative and controlling.					
Typ-Prüf-Dok. see VW-Prüf-Dok. CAD-System und Verwaltungssystem-Schlüssel VW-APP-Info. see VW-APP-Info. CAD-System and administration code VW-Approval-Label CATIA VSR19					
Werkstoff/Material siehe Zeichnung shown on drawing			Konst.-Verantwortl. Doc resp. Name/Name S. Norcup		
Werkstoffbehandlung/ Material treatment siehe Zeichnung shown on drawing			Abt./Dept. Bentley		
Halbzeug/ Semi-finished product			Telefon/Phone +44 1270 65 65 56		
Oberflächenschutz Surface protection VW 13750 OF1-					
Gewicht (g) errechnet calculated 455 g		Ent.-Nr. Draft no.		EA-Nr. Eng. proj. no. BY 621	
455 g		480 g		Grz./Drawn BURY	
Sicherheit-Dok. Safety Doc. Benennung TSR Aufnahme					
Titel TSR Cradle					
Maßstab/Scale 1:1		Teil-Nr. Part-no. 4W0.035.705		Format Sheet Format D-Size A0 Blatt 1 von 2	
Teilenummernzeichnung nach VW 10500. Parts marking acc. to VW 10500. Recyclinganforderungen nach VW 91102. Recycling requirements acc. to VW 91102. Toleranzgrundsatz nach VW 01054. Tolerancing principle acc. to VW 01054.					